

Инв. № подл	Подпись и дата	Взам. инв. №

Изм.	Кол.уч	Лист	№док	Подп.	Дата
Разраб.		Григорьев		<i>Григорьев</i>	09.19
Проверил		Анучин		<i>Анучин</i>	09.19
Н. контр.		Перепечай		<i>Перепечай</i>	09.19
Нач. отд.		Перепечай		<i>Перепечай</i>	09.19

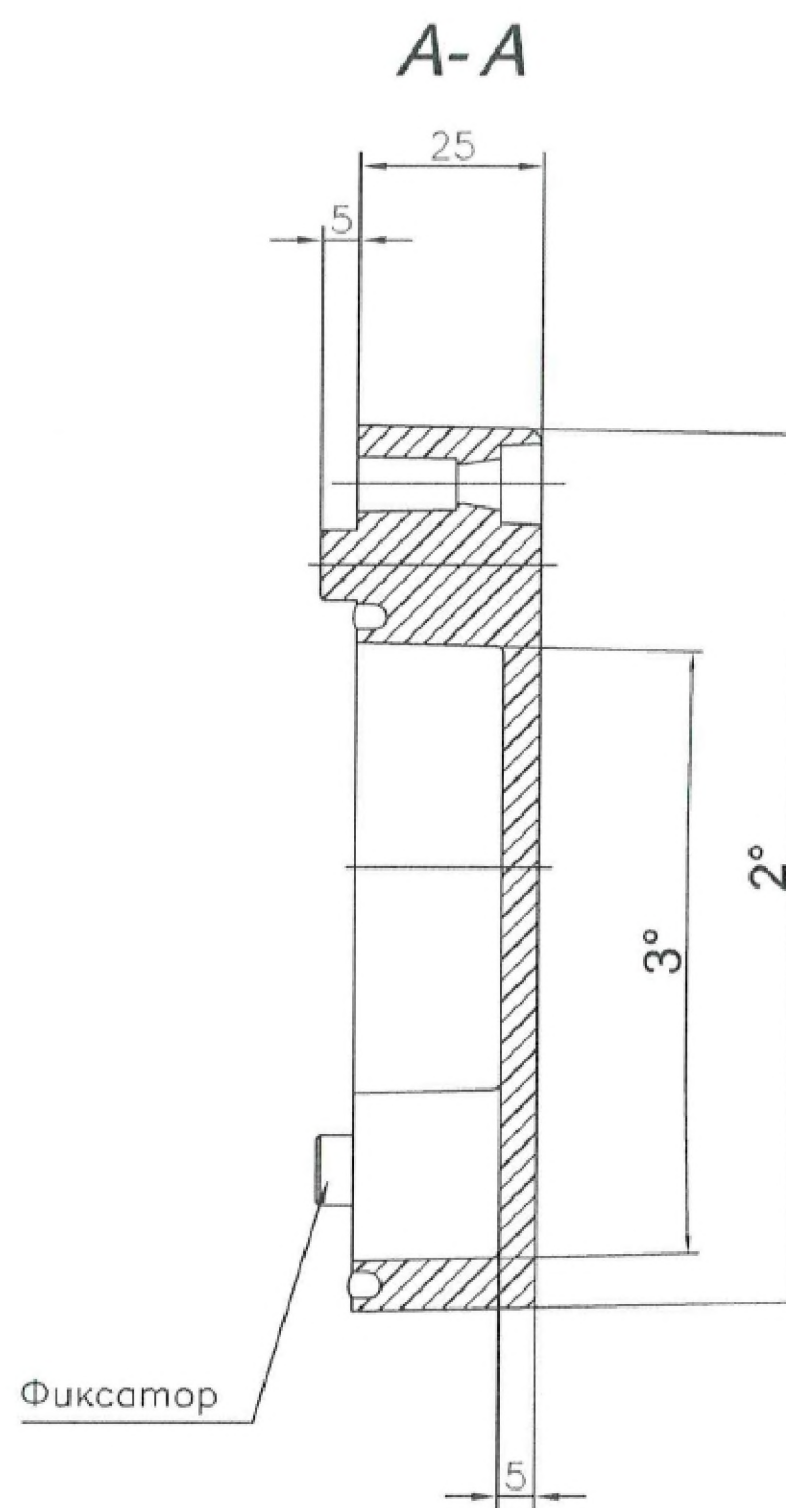
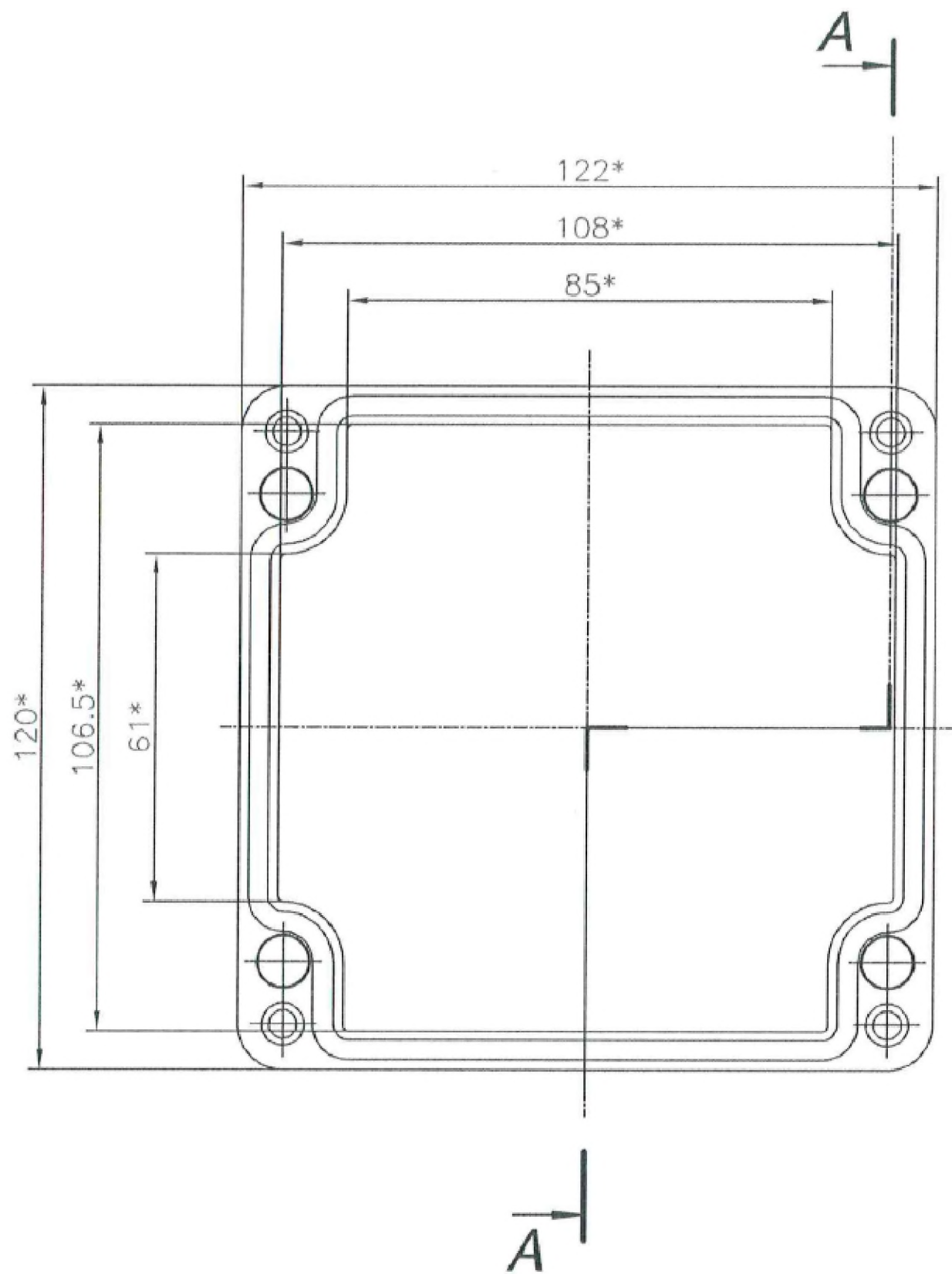
Многофункциональная соединительная коробка КСТ КР

КСТ КР 12.12.9 СБ

Стадия	Лист	Листов



$\sqrt{Ra 6,3}$ (✓)

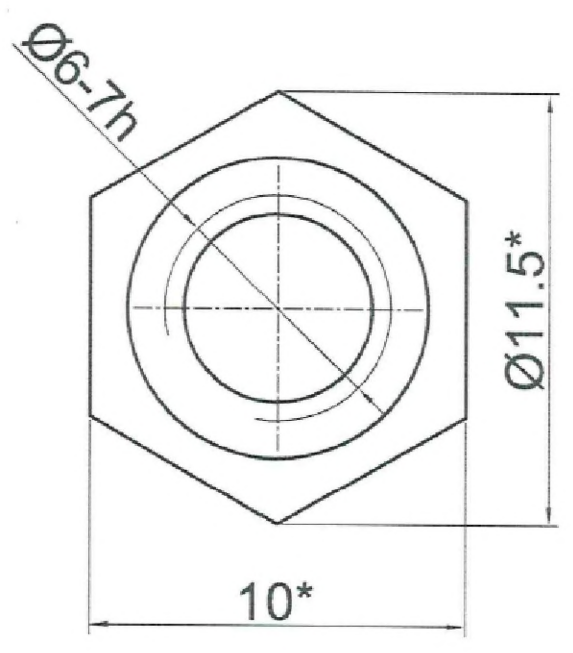
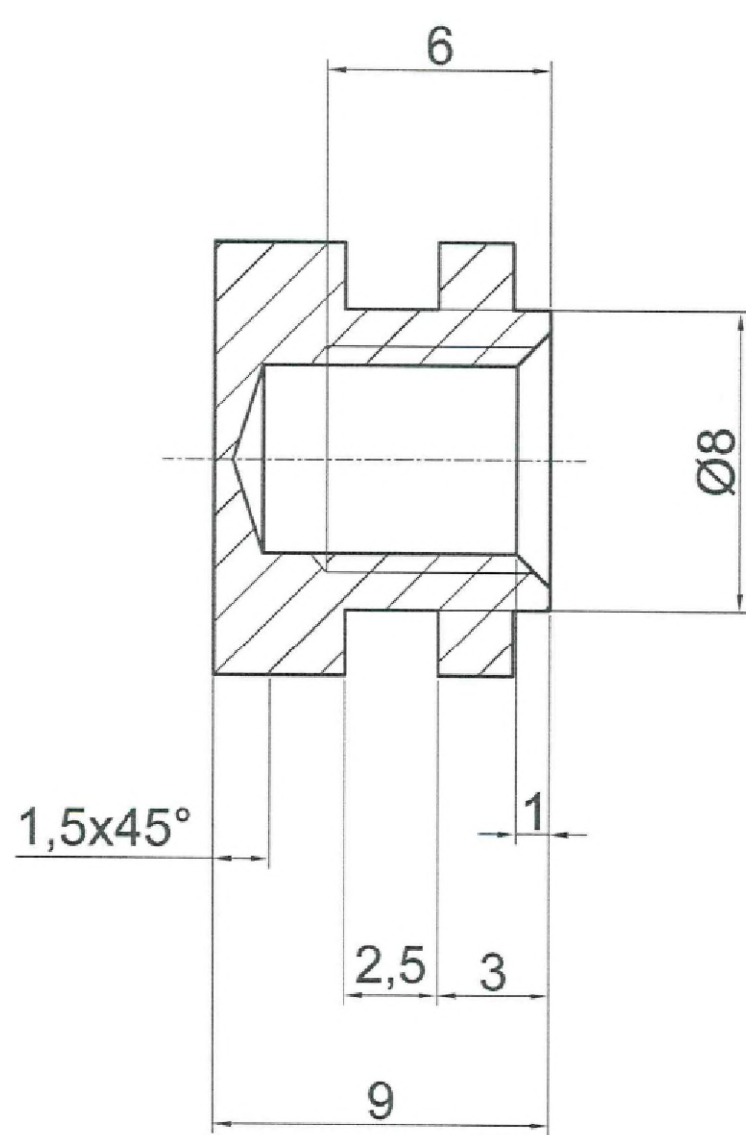


Инв. № подл.	Подпись и дата	Взам. инв. №

Многофункциональная соединительная коробка КСТ КР						Стадия	Лист	Листов
Изм.	Кол.уч	Лист	№док	Подп.	Дата	КСТ КР 12.12.9 00.СБ		
Разраб.	Григорьев			<i>Григорьев</i>	09.19			
Проверил	Анучин			<i>Анучин</i>	09.19			
Н. контр.	Перепечай			<i>Перепечай</i>	09.19			
Нач. отд.	Перепечай			<i>Перепечай</i>	09.19			



$\sqrt{Ra\ 3,2}$ (✓)



Инв. № подл	04-24189
Поглпись и дата	
Взам. инв. №	

Изм.	Кол.уч	Лист	№док	Подп.	Дата
Разраб.		Григорьев		<i>[Signature]</i>	09.19
Проверил		Анучин		<i>[Signature]</i>	09.19
Н. контр.		Перепечай		<i>[Signature]</i>	09.19
Нач. отд.		Перепечай		<i>[Signature]</i>	09.19

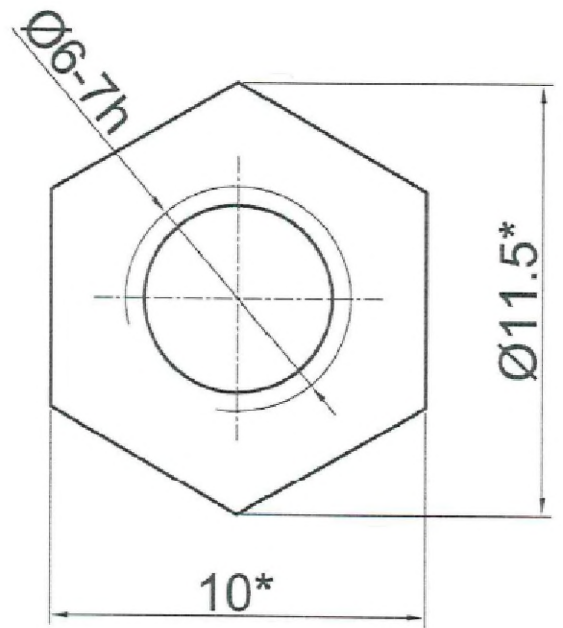
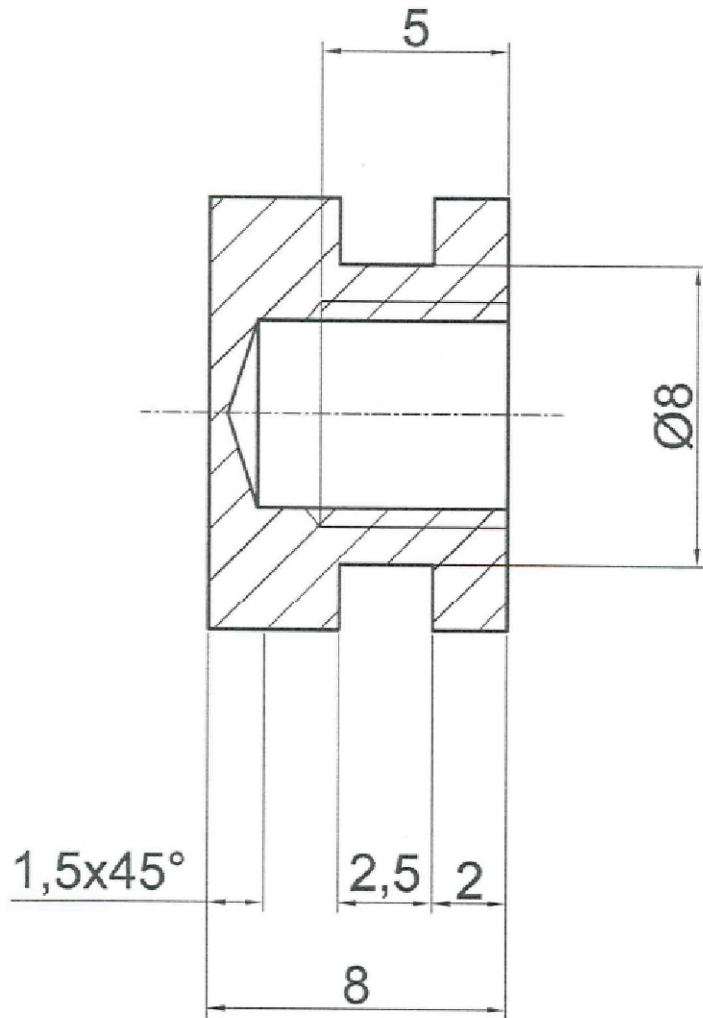
Многофункциональная соединительная коробка КСТ КР


КСТ КР 12.12.9 00.02

Стадия	Лист	Листов

КСТ КАБЕЛЬНЫЕ СИСТЕМЫ И ТЕХНОЛОГИИ
г. Челябинск, 2021

$\sqrt{Ra\ 3,2}$ (✓)



Инв. № подл	04-24189	Подпись и дата						<p>Многофункциональная соединительная коробка КСТ КР</p> <p>КСТ КР 12.12.9 00.03</p>		
		Изм.	Кол.уч	Лист	№док	Подп.	Дата			
Взам. инв. №										
Инв. № подл	04-24189	Разраб.	Григорьев	<i>[Signature]</i>	09.19					
		Проверил	Анучин	<i>[Signature]</i>	09.19					
		Н. контр.	Перепечай	<i>[Signature]</i>	09.19					
		Нач. отд.	Перепечай	<i>[Signature]</i>	09.19					
								 КАБЕЛЬНЫЕ СИСТЕМЫ И ТЕХНОЛОГИИ г. Челябинск, 2021		