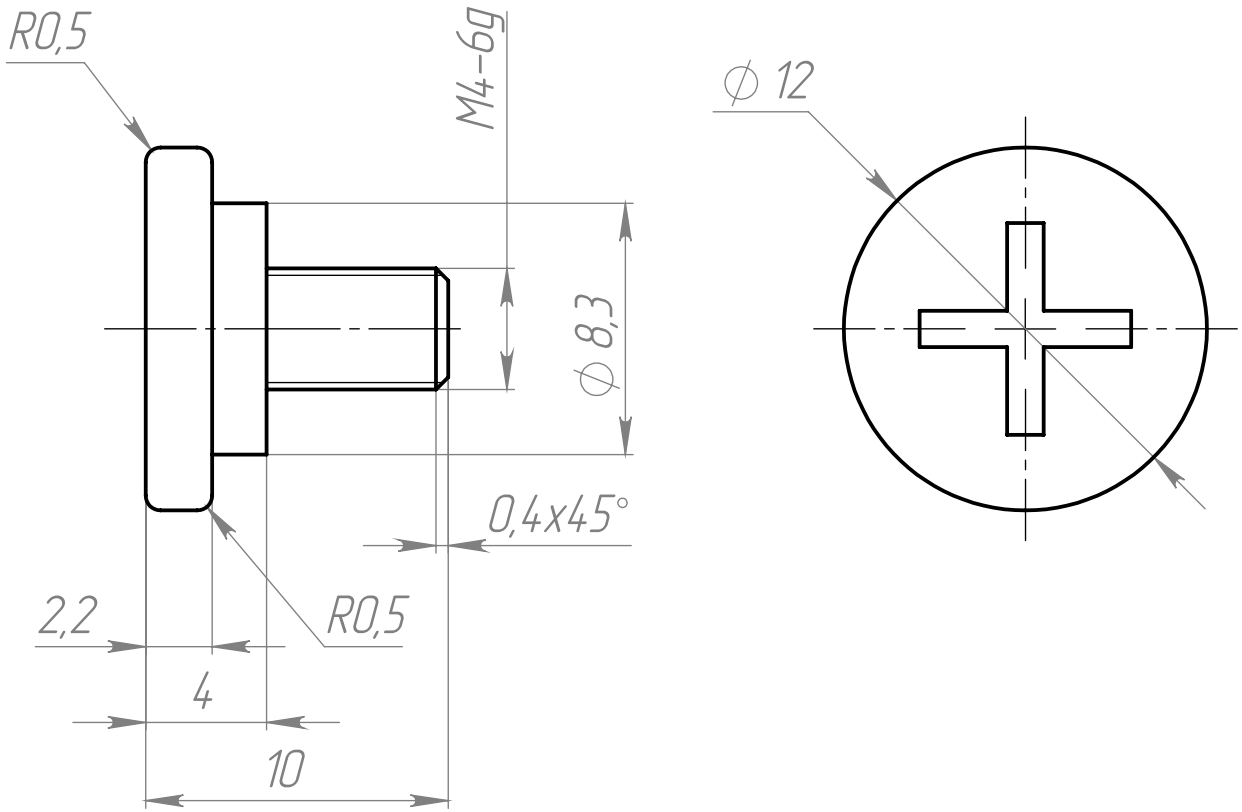


АМПР.758153.002

$\sqrt{Ra\ 3,2}$



1. Тип шлица – Н, номер шлица – 2. Неуказанные размеры и сведения в соответствии с ГОСТ Р ИСО 7046-2. Размеры крестообразного шлица типа Н должны соответствовать ГОСТ 10753-86.
2. Неуказанные предельные отклонения размеров по H12, h12, ±IT12/2.
3. Покрытие Цб.хр.
4. Допускается замена материала на аналогичный по свойствам и характеристикам по согласованию с заказчиком.
5. Остальные ТТ по ОСТ4 ГО.070.014.

Перв. примен.
Справ. №
Подп. и дата
Инв. № дубл.
Взам. инв. №
Подп. и дата
Инв. № подл.

Изм.	Лист	№ докум.	Подп.	Дата
Разраб.				
Пров.				
Т. контр.				
Н. контр.				
Утв.				

АМПР.758153.002

Винт ступенчатый

Сталь А12
ГОСТ 14.14-75

Лит.	Масса	Масштаб
	4 г	4:1
Лист		Листов 1