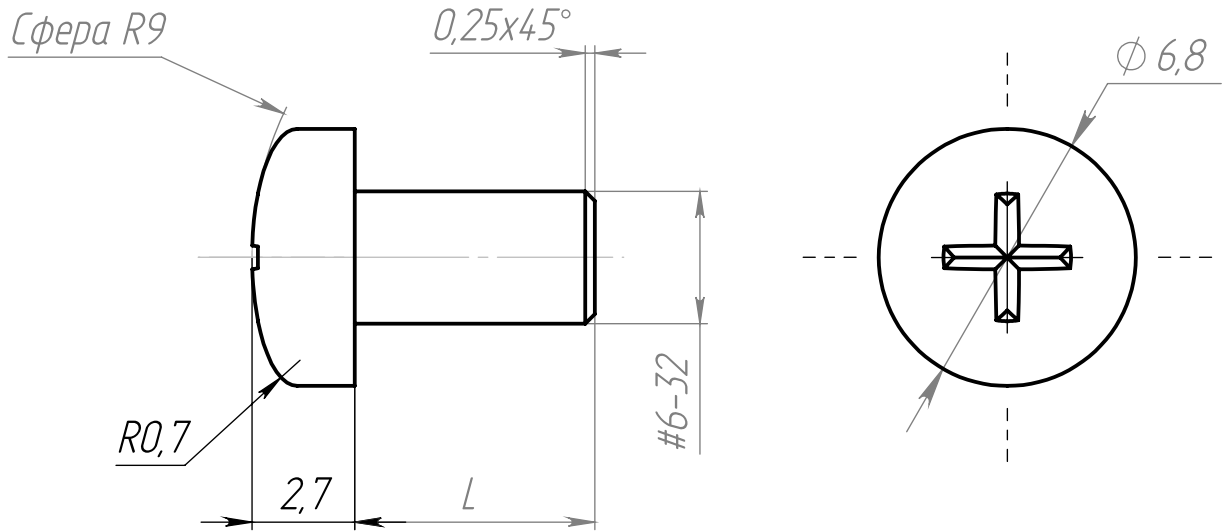


АМПР.758151.003

✓ Ra 3.2



Обозначение:	L, мм	Тип/Номер шлица*	Масса, г
АМПР.758151.003	4	H1	0,40
-01	4,5	H1	0,43
-02	5	H1	0,46
-03	6	H1	0,52

- * Неуказанные размеры и сведения в соответствии с ГОСТ Р ИСО 7046-2. Размеры крестообразного шлица типа H должны соответствовать ГОСТ 10753-86.
- Общие допуски по ГОСТ 30893.1-2002: H12, h12, ±IT12/2.
- Покрытие: Ц.б.хр.
- Допускается замена материала на аналогичный, по свойствам и характеристикам, по согласованию с заказчиком.
- Остальные ТТ по ОСТ4 ГО.070.014.

Перв. примен.
Справ. №
Подп. и дата
Инв. № дубл.
Взам. инв. №
Подп. и дата
Инв. № подл.

Изм/Лист	№ докум.	Подп.	Дата	
Разраб.				
Пров.				
Т. контр.				
Н. контр.				
Утв.				

АМПР.758151.003

Винт с полукруглой головкой #6-32

Сталь А12
ГОСТ 1414-75

Лист	Масса	Масштаб
	см. табл.	5:1
Лист	Листов 1	