

A-A (1 : 1)

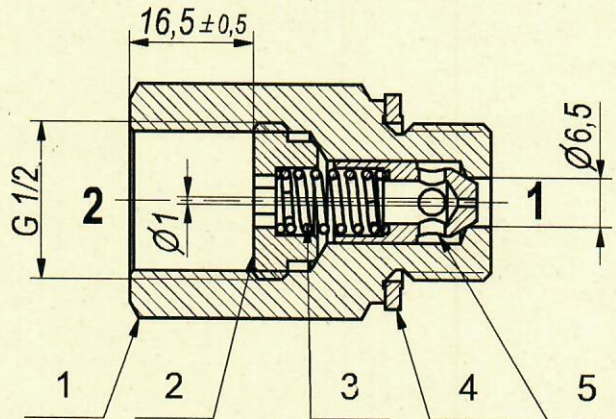


Табл. 1

Означение	Тип	Налягане на отваряне [bar]
6909.01.00-00	RVR-G12/10	10
6909.01.00-01	RVR-G12/20	20
6909.01.00-02	RVR-G12/30	30 ✓

Техническа характеристика:

1. Номинален дебит - 20 L/min
2. Налягане на отваряне - виж в табл. 1

Технически изисквания:

1. Преди монтаж детайлите да се измият.
2. Да се провери налягането на отваряне. Трябва да бъде, посоченото в табл.1 ±2 bar
При нужда може да се направи корекция чрез завъртане на детайла поз.2.
Разстоянието до челото трябва да остане в допуса.

Подпис:

Дата:

Инв. N:

Мащаб	Маса	Версия
1 : 1	N/A	V17



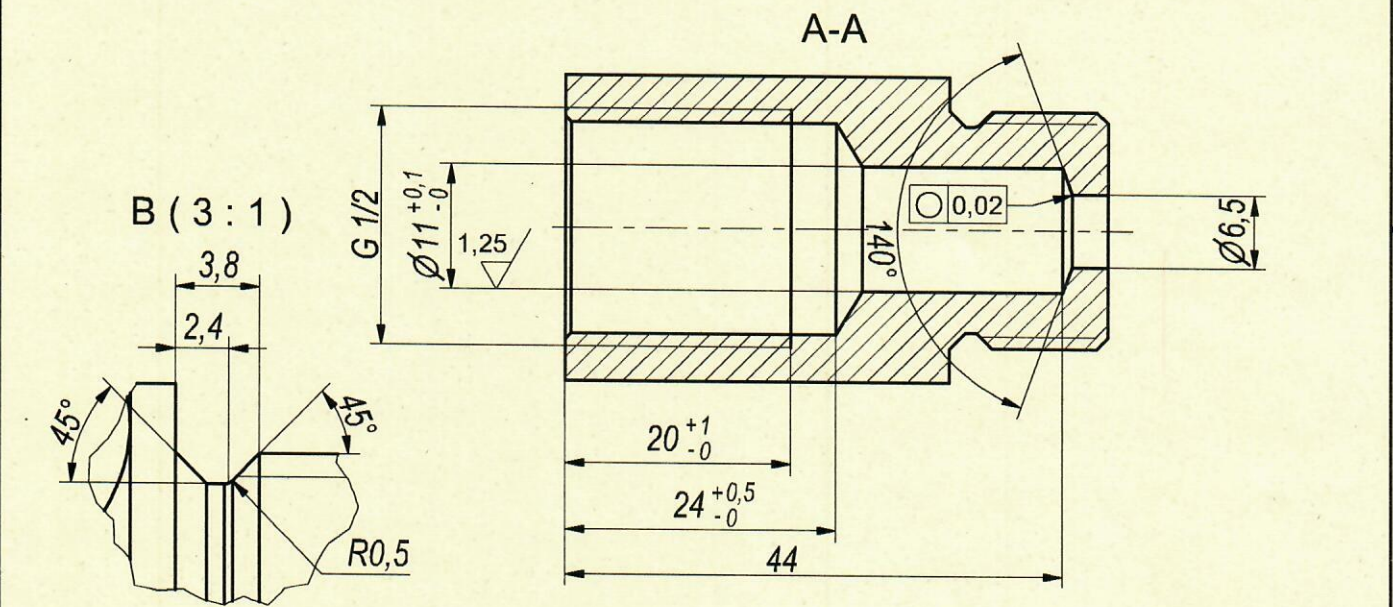
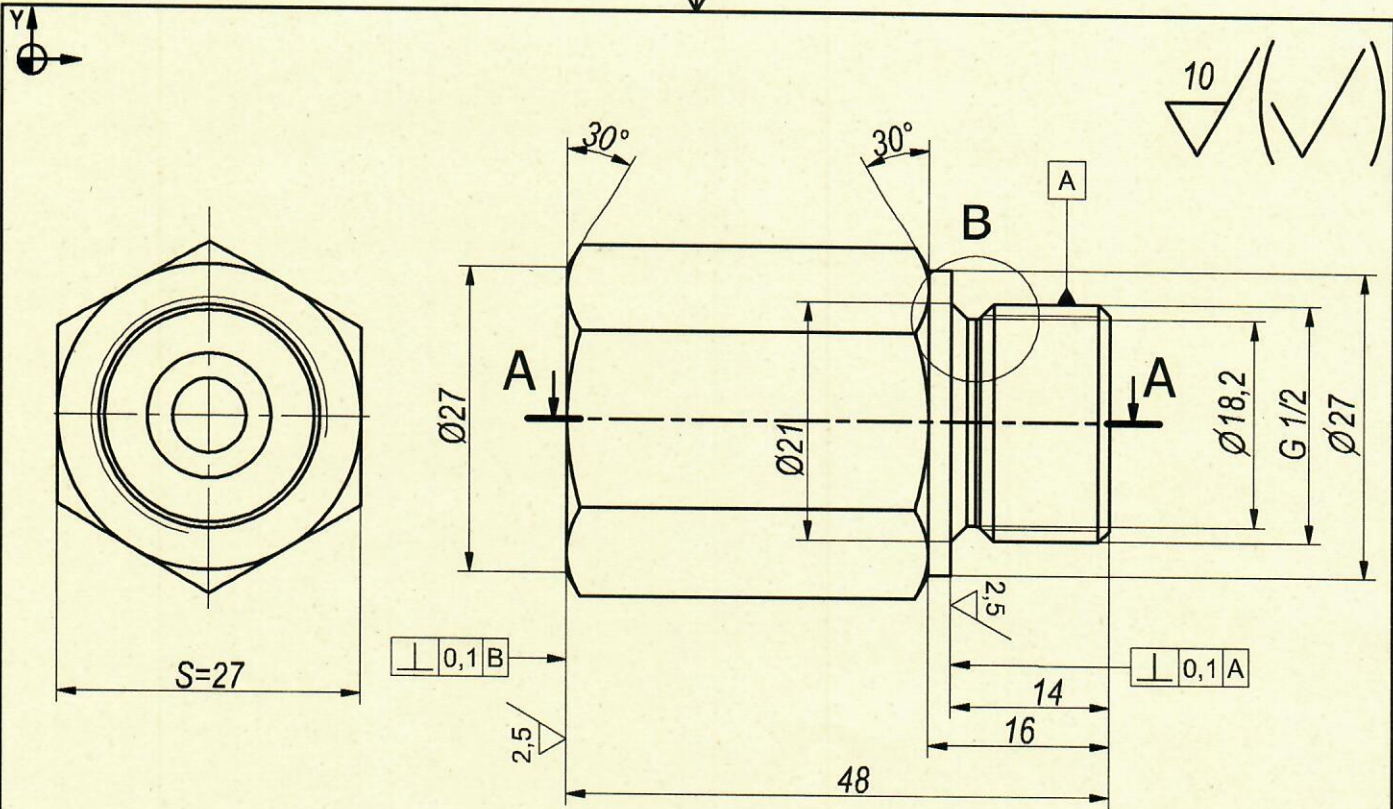
Лист
1 / 2

Клапан подпорен RVR-G12/...

Изм.	N на док.	Подпис	Дата
Разр.	Христозов		
Пров.	Христозов		
Техн.	Маринов		
Утв.	Христозов		

Хидропневмотехника АД

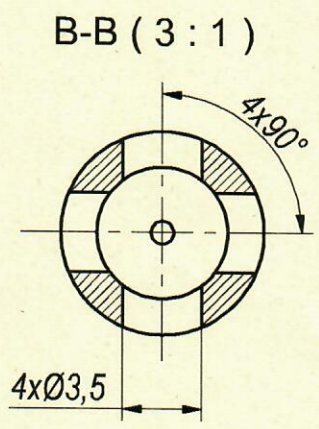
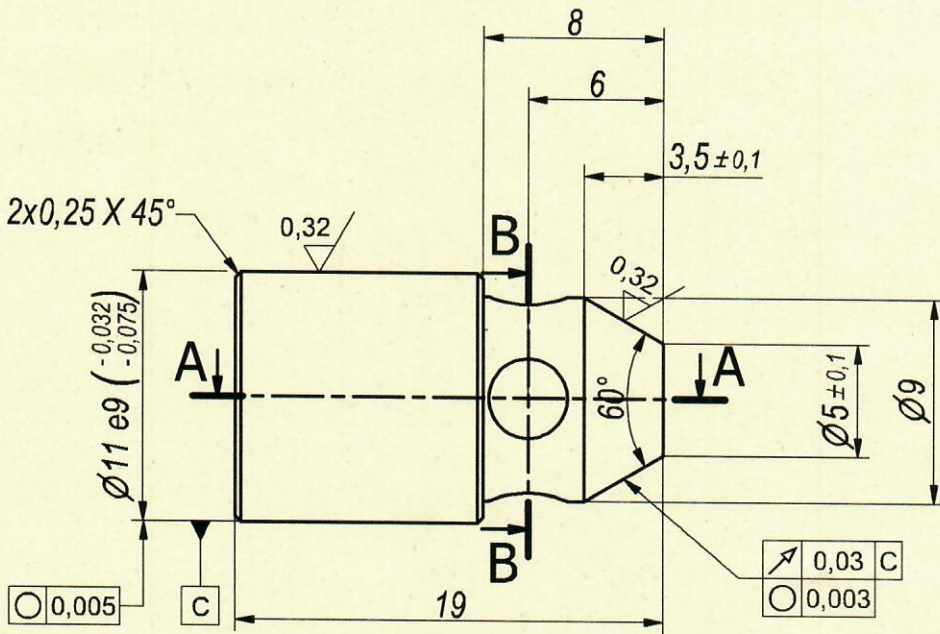
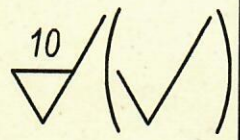
6909.01.00-00



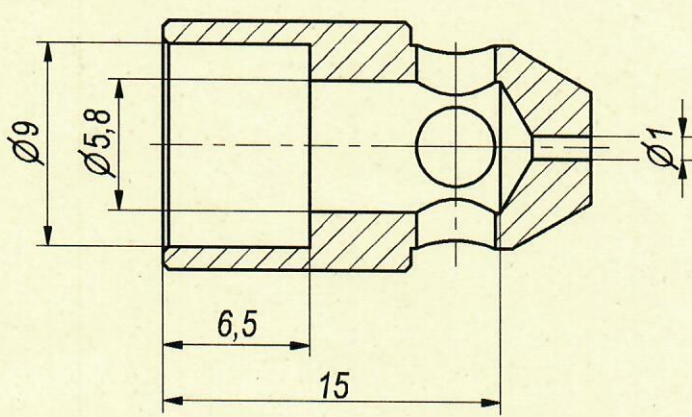
1. Размерите с непосочен допуск по -H14 ,h14 и $\pm 1/2IT14$.
2. Острите ръбове да се притъпят съгласно ЗН1005-19.
3. Покритие: eIzn 9 ... 12 chr.

	1..3	3..6	6..10	10..18	18..30	30..50	50..80	80..120	120..180	180..250	250..315	315..400	400..500
H14	+0.25	+0.30	+0.36	+0.43	+0.52	+0.62	+0.74	+0.87	+1.00	+1.15	+1.30	+1.40	+1.55
h14	-0.25	-0.30	-0.36	-0.43	-0.52	-0.62	-0.74	-0.87	-1.00	-1.15	-1.30	-1.40	-1.55
$\pm 1/2IT14$	0.13	0.15	0.18	0.22	0.26	0.31	0.37	0.44	0.50	0.58	0.65	0.70	0.78

Дата:	Подпис:				Масщаб	Маса	Версия		Стомана EN 10087-11SMnPb37
					1.5	N/A	V36		
Инв. N	Лист				Тяло				
	1 / 1								
	Изм.	N на док.	Подпис	Дата					
	Разр.	Христозов							
	Пров.	Христозов							
Техн.	Маринов			Хидропневмотехника АД				6909.01.01	
Утв.	Христозов								



A-A (3:1)



1. Размерите с непосочен допуск по -H14 ,h14 и ± 1/2IT14.
2. Острите ръбове да се притъпят съгласно ЗН1005-19.
3. Цементация: h=0,6...0,8; HRC 52...60.

	1..3	3..6	6...10	10...18	18...30	30...50	50...80	80...120	120...180	180...250	250...315	315...400	400...500
H14	+0.25	+0.30	+0.36	+0.43	+0.52	+0.62	+0.74	+0.87	+1.00	+1.15	+1.30	+1.40	+1.55
h14	-0.25	-0.30	-0.36	-0.43	-0.52	-0.62	-0.74	-0.87	-1.00	-1.15	-1.30	-1.40	-1.55
± 1/2IT14	0.13	0.15	0.18	0.22	0.26	0.31	0.37	0.44	0.50	0.58	0.65	0.70	0.78

Подпис:

Дата:

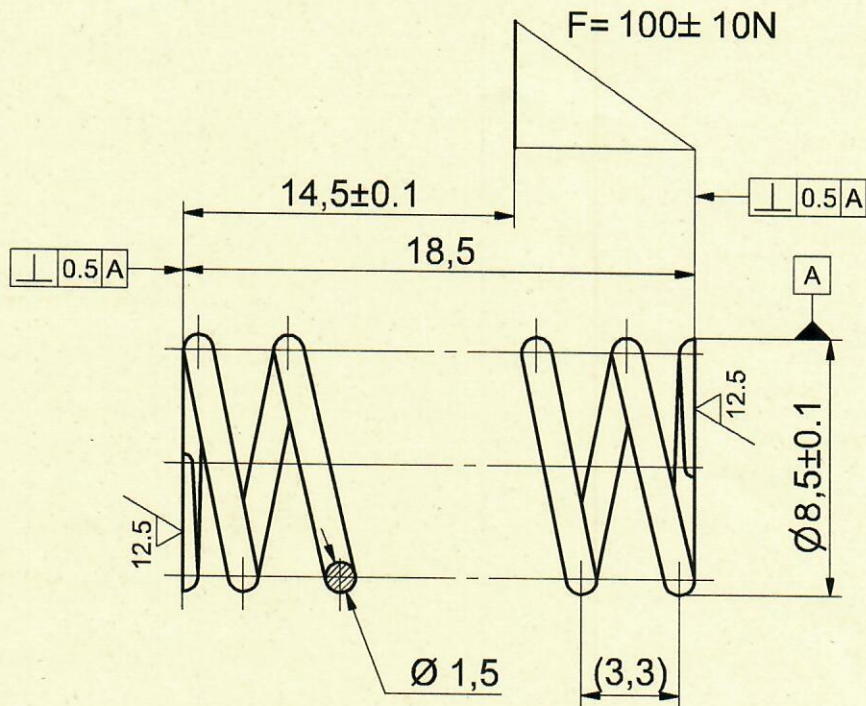
Инв. N

Мащаб	Маса	Версия		Стомана Wr.1.7139-16MnCrS5
3:1	N/A	V6		

Лист	1/1	Затвор
Изм. N на док.		
Разр.	Христозов	
Пров.	Христозов	
Техн.	Маринов	
Утв.	Христозов	

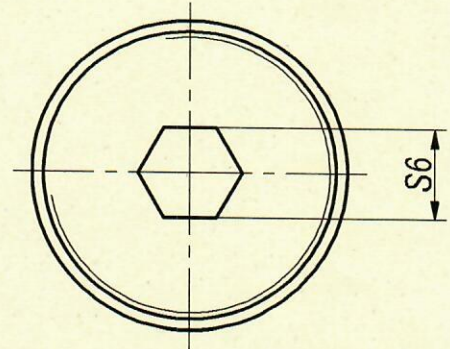
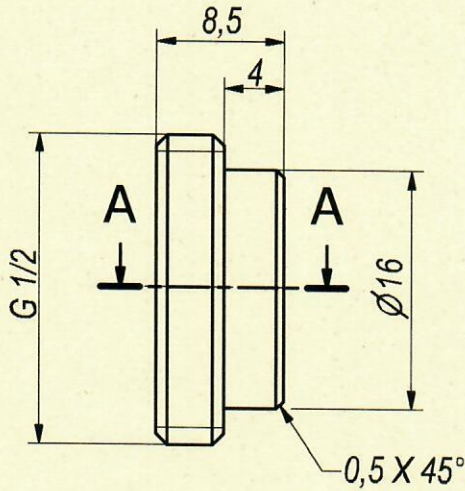
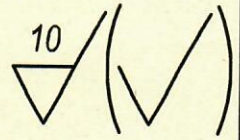
Хидропневмотехника АД	777.02.04
-----------------------	-----------

Наименование на параметъра	Стойност
Брой на работните навивки	6
Пълен брой навивки	8
Посока на навиване	
Твърдост	
Покритие	
Диаметър на контролния прът	
Диаметър на контролната втулка	

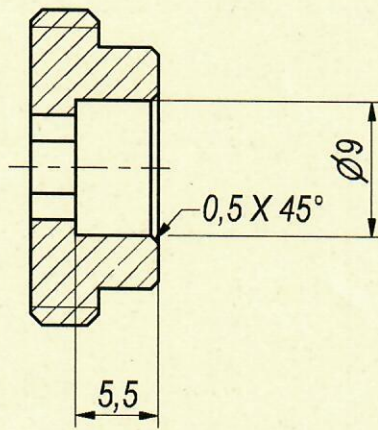


1. Характеристиката да се контролира след 5-кратно свиване на размер 12,5

Изм.	N на док.	Подпис	Дата	Мощаб	Маса	Стадий	Версия		
							V4		CrSi EN 10270-2 VD
				Лист	Пружина 30 bar				
				1/1					
Разр.	Христозов			"Хидропневмотехника"-АД					6909.01.03-02
Пров.	Христозов								
Техн.	Маринов								
Утв.	Христозов								



A-A (2:1)



1. Размерите с непосочен допуск по -H14 ,h14 и ± 1/2IT14.
2. Острите ръбове да се притъпят съгласно ЗН1005-19.

	1..3	3..6	6..10	10..18	18..30	30..50	50..80	80..120	120..180	180..250	250..315	315..400	400..500
H14	+0.25	+0.30	+0.36	+0.43	+0.52	+0.62	+0.74	+0.87	+1.00	+1.15	+1.30	+1.40	+1.55
h14	-0.25	-0.30	-0.36	-0.43	-0.52	-0.62	-0.74	-0.87	-1.00	-1.15	-1.30	-1.40	-1.55
± 1/2IT14	0.13	0.15	0.18	0.22	0.26	0.31	0.37	0.44	0.50	0.58	0.65	0.70	0.78

Мащаб	Маса	Версия		Стомана EN 10087-11SMnPb37
2:1	N/A	V8		

Лист	Упор
1/1	
Изм. N на док. Подпис Дата	

Разр. Христовоз	Хидропневмотехника АД	6909.01.02
Пров. Христовоз		
Техн. Маринов		
Утв. Христовоз		

Подпис:

Дата:

Инв. N