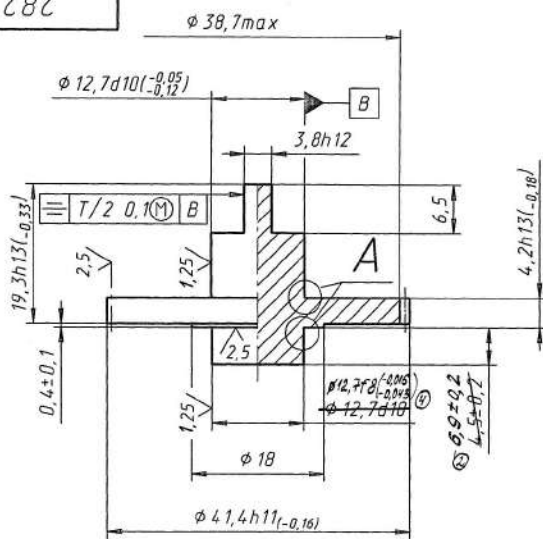


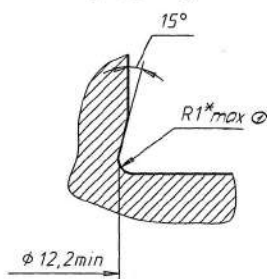
282.1762

Rz20 (✓)



Модуль	m	0,6
Число зубьев	z	67
Нормальный исходный контур	-	ГОСТ 9587-81
Коэффициент смещения	x	0
Степень точности по ГОСТ 9178-81	-	9-E
Диаметр ролика	D	1,155
Размер по роликам	M	41,95 <sub>-0,09</sub>
Делительный диаметр	d	40,2
Диаметр активной точки у ножки зуба		39,75

A (10:1)



1.30 ... 36 HRC.

2. Неуказанные пред. откл. размеров, формы и расположения поверхн. по ОСТ 1 00022-80.

3. \*Размеры обеспечить инстр.

4. Покрытие: Хим. Окс. прм.

5. \*Материал-заменитель: Сталь 30ХГСА ГОСТ 4543-2016.

4	МКВМ 20.03.3521	С.И.И.И.	20.03.2016
5	МКВМ 20.03.3521	С.И.И.И.	20.03.2016
6	МКВМ 20.03.3521	С.И.И.И.	20.03.2016
7	МКВМ 20.03.3521	С.И.И.И.	20.03.2016
Илл	Лист N докум.	Подп.	Дата
Разраб.			
Проб.			
Т.контр.			
И.контр.			
Чтб			

282.1762

КОЛЕСО  
ЗУБЧАТОЕ

Сталь 30ХГСА  
Т414-4-950-36

Лист	Масса	Масштаб
0		2:1
Лист	Листов	1

5-МКВМ 20.03.3521

Копирован

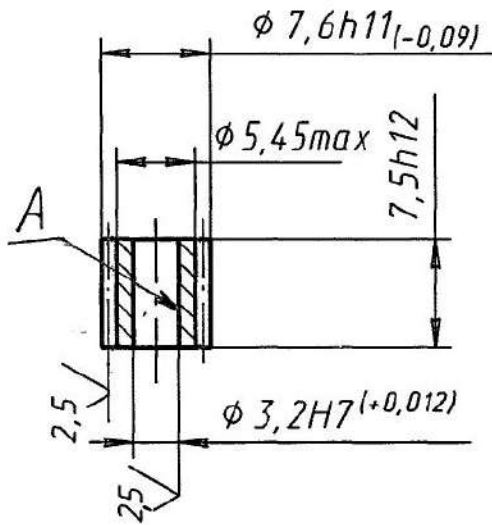
Формат А3

Левый лимен.

Справ. N  
Инф. N подл. Плат. и дата  
Взам. инв. N  
Инв. N дубл. N  
Подл. и дата

282.1767

Rz20 / (✓)



Модуль	m	0,5
Число зубьев	z	12
Нормальный исходный контур	-	ГОСТ 9587-81
Коэффициент смещения	x	0,7
Степень точности по ГОСТ 9178-81	-	9-E
Диаметр ролика	D	1,01
Размер по роликам	M	7,99 <sub>-0,04</sub>
Делительный диаметр	d	6
Диаметр активной точки у ножки зуба		5,8

1.30 ...36 HRC.

2. Неуказанные пред. откл. размеров, формы и расположения поверхн. по ОСТ 1 00022-80.

3. Покрытие: Хим. Окс. прм.

4. На поверхн. А допускаются следы от инструмента.

5. Материал-заменитель: сталь 30ХГСА ГОСТ 4543-71.

282.1767

1-МКВ.11.04.2560	11.04.2560	11.04.2560	11.04.2560
Изм	Лист	N докум.	Подп. Дата
Разраб.			
Пров.			
Т.контр.			
Н.контр.			
Утв.			

Колесо зубчатое

Лит.	Масса	Масштаб
0		2:1
Лист	Листов 1	

Сталь 30ХГСА  
ТУ14-1-950-86

Копировал

Формат А4

Справ. N Перв. примен.

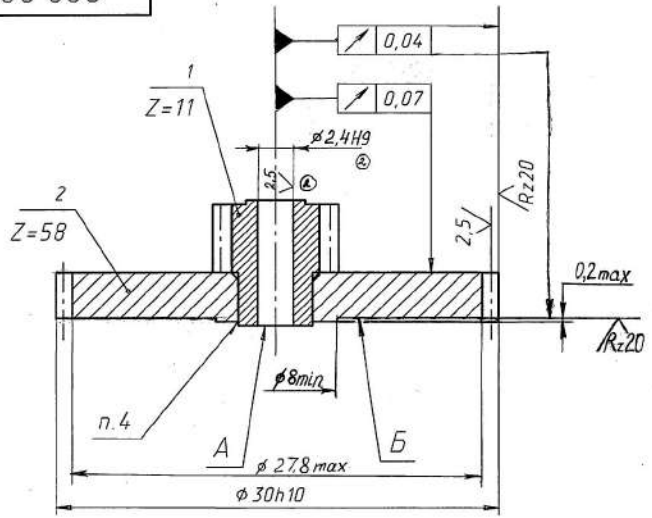
Инв. N подл. Подл. и дата Взам. инв. Инв. N дубл. Подп. и дата

Формат Зона Поз.	Обозначение	Наименование	Кол.	Примеч.
		<u>Документация</u>		
A3	280.909СБ	Сборочный чертеж		
		<u>Детали</u>		
A3	1 282.1763	Колесо зубчатое	1	
A4	2 282.1777	Колесо зубчатое (Заготовка)	1	

Инв. N подл. Подл. и дата  
 Возм. инв. Инв. N дубл. Подл. и дата

Нов. МКВМ 11.04.2251	280.909			
Изм. Лист N докум. Подп. Дата				
Разраб.	Колесо зубчатое	Лит.	Лист	Листов
Пров.		0		1
Н.контр.				
Утв.				

280.909CB



Модуль	m	0,5
Число зубьев	z	58
Нормальный исходный контур	-	ГОСТ 9587-81
Коэффициент смещения	x	0
Степень точности по ГОСТ 9178-81	-	9-E
Диаметр ролика	D	1,01
Размер по роликам	M	30,43-0,04
Делительный диаметр	d	29

- 6. Допускается нарушение покрытия по  $\phi 2,4H9$  после механической обработки.
- 1. Покрытие Хим.Окс.п-м-
- 2. На поверхн.А дефекты от сварки не допускаются.
- 3. Сторона Б - без внутренней фаски.
- 4. Сварка лазерная импульсная шовная.
- 5. Внешний вид согласно эталону, утвержденному в установленном порядке.

Мнб.Н.подл. Подв. и дата. Мнб.Н.подл. Мнб.Н.подл. Подв. и дата. Мнб.Н.подл. Мнб.Н.подл. Подв. и дата. Мнб.Н.подл. Мнб.Н.подл. Подв. и дата.

4.45 Туре 5

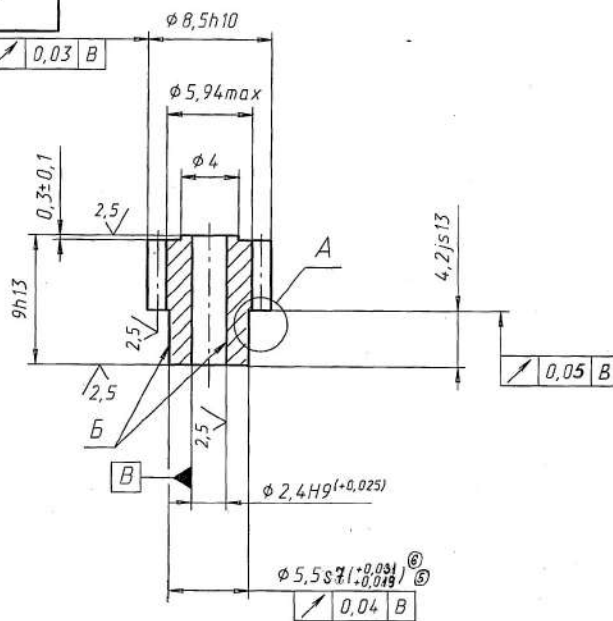
280.909CB		Лит.	Масса	Масштаб
Колесо зубчатое		0		4:1
Сборочный чертеж		Лист	Листов	1
Изм.	Лист	№ док-м.	Подп.	Дата
Разраб.				
Проб.				
Т.контр.				
Н.контр.				
Упр.				

Копировал

Формат А3

282.1763

Rz20 (✓)

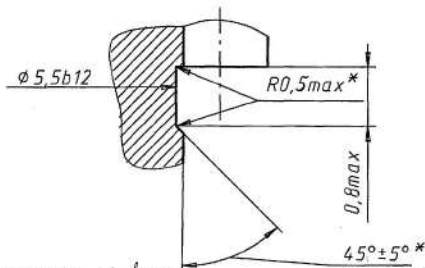


Модуль	m	0,6
Число зубьев	z	11
Нормальный исходный контур	-	ГОСТ 9587-81
Коэффициент смещения	x	+0,7
Степень точности по ГОСТ 9178-81	-	9-E
Диаметр ролика	D	1,155
Размер по роликам	M	8,74 <sub>-0,05</sub>
Диаметр делительный	d	6,6

Справ. N

Инв. N подл. Подп. и дата

A (20:1)



- 1.30...36 HRC.
- 2. Материал-заменитель: сталь 35ХГСА ГОСТ 4543-2016, сталь 30ХГСА ГОСТ 4543-2016.
- 3. Неуказанные пред. откл. размеров, формы и расположения поверхн. по ОСТ 1 00022-80.
- 4. \* Размеры обеспеч инстр.
- 5. На поверхн. Б допускаются следы от инстр.
- 6. Покрытие: Хим. Окс. прм.

4	МКВИ.20.03.3571	11.04.04.21
3	МКВИ.11.04.3571	11.04.04.21
2	МКВИ.11.04.3571	11.04.04.21
1	МКВИ.11.04.3571	11.04.04.21
Изн	Лист	N док.м. Подп. Дата
Разраб.		
Проб.		
Т.контр.		
Н.контр.		
Чтв.		

282.1763

Колесо зубчатое		Лит.	Масса	Масштаб
0				4:1
		Лист	Листов 1	
Сталь 30ХГСА				
ТУ14-1-950-86				

6-МКВИ.11.04.3571 05.04.22  
5-МКВИ.11.04.3571 15.08.21

Ц43 Кажеников

Копировал

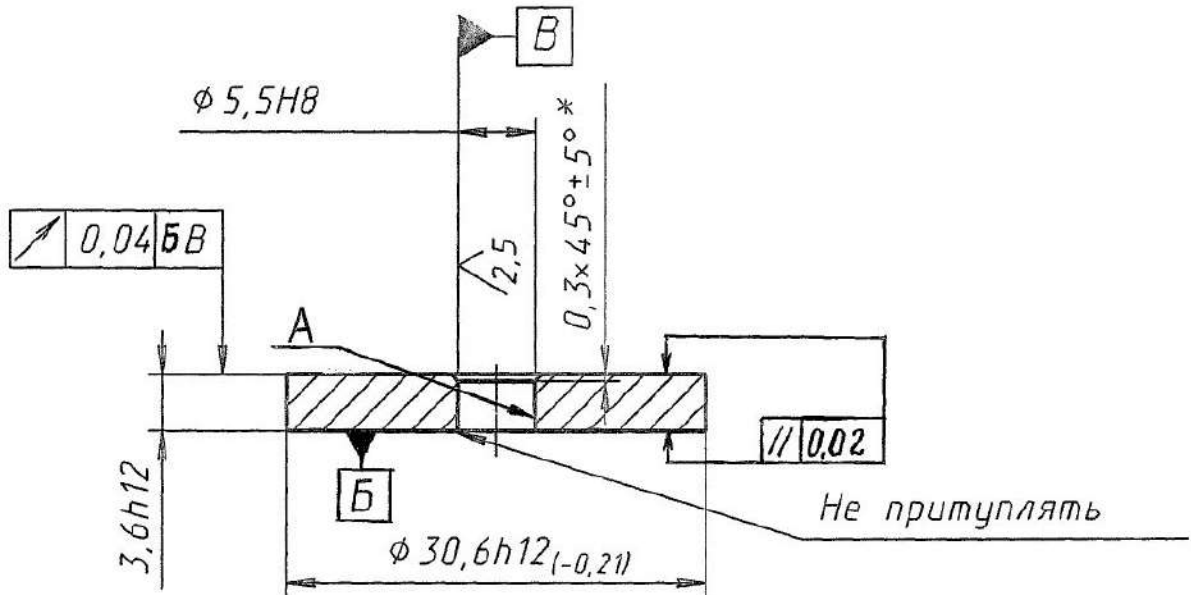
Формат А3

282.1777

Rz20  
✓(✓)

Перв. примен.

Справ. N



Взам. инв. № Инв. N дубл. Подп. и дата

1.30...36 HRC.

2. Материал - заменитель: сталь 35ХГСА ГОСТ 4543-2016, сталь 30ХГСА

ГОСТ 4543-2016.

3. Неуказанные пред. откл. размеров, формы и расположения поверхн. по ОСТ 1 00022-80.

4. \*Размер обеспечить инстр.

5. На поверхн. А допускаются следы от инструмента.

6. Покрытие: Хим. Окс. прм.

4-МКВЧ.20.03.3561 № 01.04.21

3-МКВЧ.11.04.2676 № 14.11.08

2-МКВЧ.11.04.2560 № 01.10.06

1-МКВЧ.11.04.2360 № 01.10.08

Нов. МКВЧ.11.04.2251

282.1777

Инв. N подл. Подп. и дата

Изм.	Лист	N докум.	Подп.	Дата
Разраб.				
Пров.				
Т.контр.				
Н.контр.				
Утв.				

Колесо зубчатое  
(Заготовка)

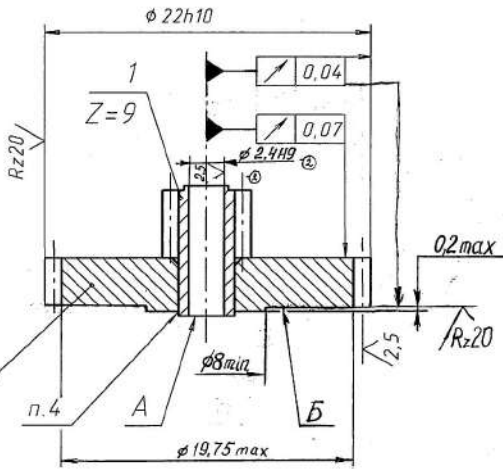
Лит.	Масса	Масштаб
0		2:1
Лист	Листов	1

Сталь 30ХГСА  
ТУ14-1-950-86

Инв. N подл.	Подп. и дата	Взам. инв. N	Инв. N дубл.	Подп. и дата	Формат	Зона	Поз.	Обозначение	Наименование	Кол.	Примеч.
									<u>Документация</u>		
					A3			280.910СБ	Сборочный чертеж		
									<u>Детали</u>		
					A3	1		282.1765	Колесо зубчатое	1	
					A4	2		282.1778	Колесо зубчатое (Заготовка)	1	

Инв. N подл.	Подп. и дата	Взам. инв. N	Инв. N дубл.	Подп. и дата	280.910		
Разраб.	Пров.	Н.контр.	Утв.	Лит.	Лист	Листов	0     1
№ в. ИКВ: И.О.Ч. 2251				Изм. Лист N докум. Подп. Дата			
				Колесо зубчатое			

280.910СБ



Модуль	m	0,5
Число зубьев	z	42
Нормальный исходный контур	-	ГОСТ 9587-81
Коэффициент смещения	x	0
Степень точности по ГОСТ 9178-81	-	9-E
Диаметр ролика	D	1,01
Размер по роликам	M	22,41-0,06
Делительный диаметр	d	21

- ⑥. Допускается нарушение покрытия по  $\phi 2,4H9$  после механической обработки.
- ①. Покрытие: Хим. Окс.-прн.
- 2. На поверхн. А дефекты от сварки не допускаются.
- 3. Сторона Б - без внутренней фаски.
- 4. Сварка лазерная импульсная шовная. Допускается незаплавление впадин зубьев.
- 5. Внешний вид согласно эталону, утвержденному в установленном порядке.

280.910СБ		Лит.	Масса	Масштаб
2	МКВЧ.11.04.3801			4:1
1	МКВЧ.11.04.2360			
Изм.	МКВЧ.11.04.2251			
Изм.	Лист N доким.	Подп.	Дата	
Разраб.				
Пров.				
Т.контр.				
И.контр.				
Утв.				
Колесо зубчатое		Лист	Листов 1	
Сборочный чертеж				

Копировал

Формат А3

Перв. примен.

Справ. N

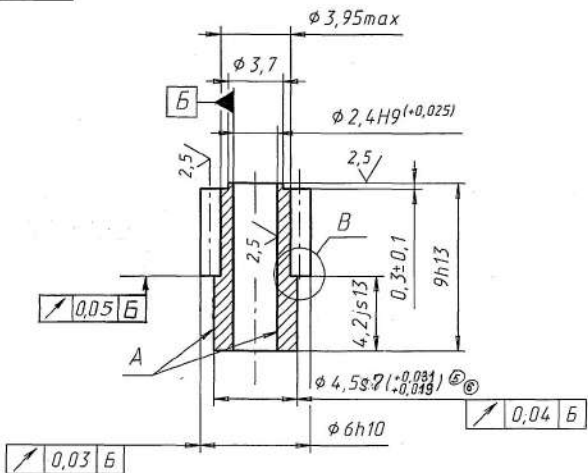
Изм. N подл. Подр. и дата. Изм. N подл. Подр. и дата. Изм. N подл. Подр. и дата.

45  
Изм. N подл. Подр. и дата.



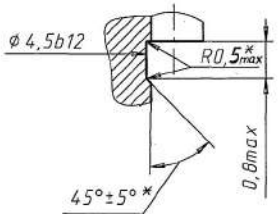
282.1765

Rz20 / (✓) (✓)



Модуль	m	0,5
Число зубьев	z	9
Нормальный исходный контур	-	ГОСТ 9587-81
Коэффициент смещения	x	+0,7
Степень точности по ГОСТ 9178-81	-	9-E
Диаметр ролика	D	1,01
Размер по роликам	M	6,36-0,03
Делительный диаметр	d	4,5

B(10:1)



- 1.30...36 HRC.
- 2. Материал-заменитель: сталь 35ХГСА ГОСТ 4543-2016, сталь 30ХГСА ГОСТ 4543-2016.
- 3. Неуказанные пред. откл. размер, формы и расположения поверхн. по ОСТ 1 00022-80.
- 4. \*Размеры обеспеч. инстр.
- 5. На поверхн. А допускаются следы от инструмента.
- 6. Покрытие: Хим. Окс. прм.

4	М.В.И.	20.03.35	11.04.2016
3	М.В.И.	11.04.2016	11.04.2016
2	М.В.И.	11.04.2016	11.04.2016
1	М.В.И.	11.04.2016	11.04.2016
Изм.	Лист	N док.им.	Подп. Дата
Разраб.			
Проб.			
Т.контр.			
И.контр.			
Ч.мб.			

282.1765

Колесо зубчатое	Лист	Масса	Масштаб
	5		5:1
Сталь 30ХГСА ТУ14-1-950-86	Лист	Листов	1

Б - МКВИ.И.О.Н. 3778  
5 - МКВИ.И.О.Н. 3571  
43 Кожевников

Копировал

Формат А5

Изд. N подл. Подр. и дата Взам. инв. М.В.И. N д.м.г. Подп. и дата

Справ. N

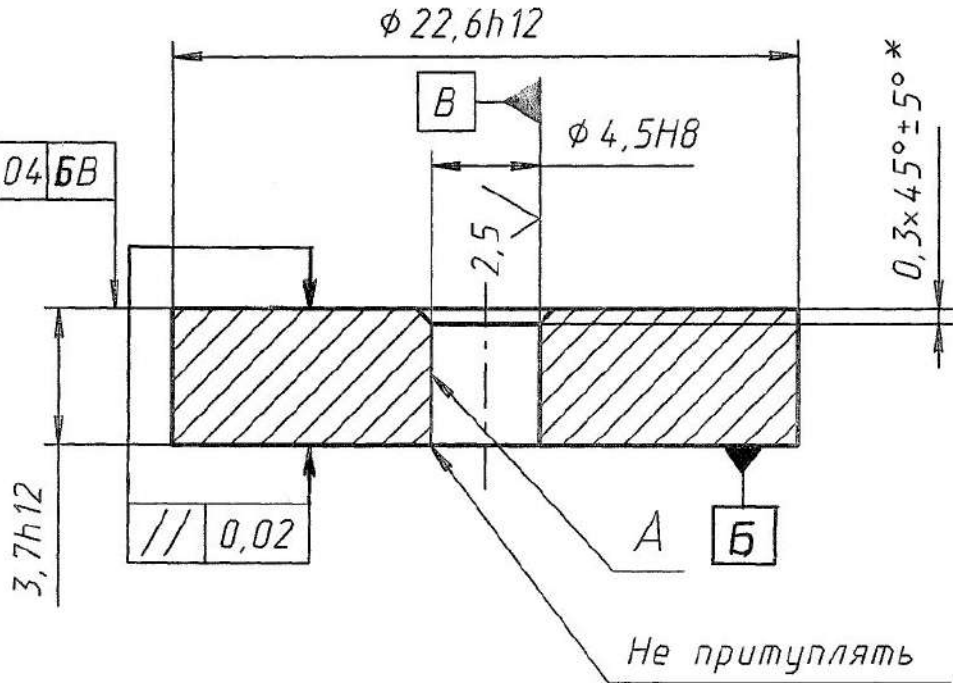
Пров. примен.

282.1778

Rz20  
✓(✓)

Перв. примен.

Справ. N



Инв. N подл. Подл. и дата  
Инв. N док. Подл. и дата  
Взам. инв. N Инв. N док. Подл. и дата

1.30...36 HRC.

- ② 2.Материал-заменитель: сталь 35ХГСА ГОСТ4543-2016, сталь 30ХГСА ГОСТ4543-2016.
- ③ 3.Неуказанные пред. откл. размеров, формы и расположения поверхн. по ОСТ1 00022-80.
- 4.На поверх.А допускаются следы от инструмента.
- 5.\*Размер обеспечить инстр.
- ④ ⑥. Покрытие: Хим. Окс. прм.

4-МКВВ.20.04.3561	31.03.81
3-МКВВ.11.04.2676	14.11.08
2-МКВВ.11.04.2560	01.10.06
1-МКВВ.11.04.2360	31.10.03
Нов. МКВВ.11.04.2251	

282.1778

Изм. Лист N докум.	Подл.	Дата
Разраб.		
Пров.		
Т.контр.		
Н.контр.		
Утв.		

Колесо зубчатое  
(Заготовка)

Сталь 30ХГСА  
ТУ14-1-950-86

Лист	Масса	Масштаб
0		4:1
Лист	Листов	1