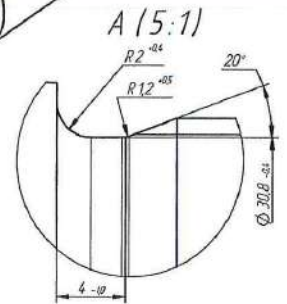
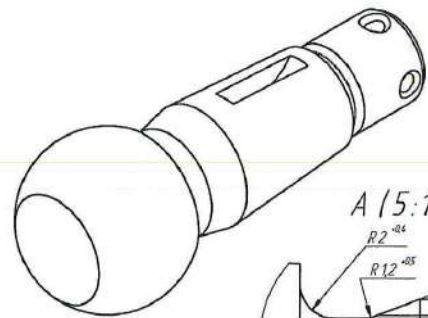
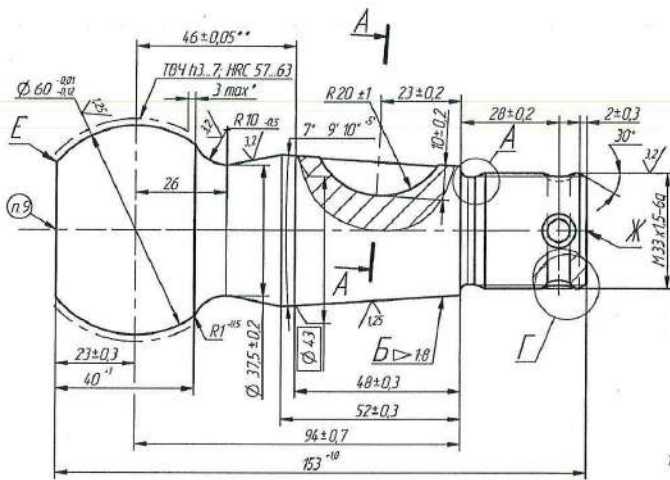


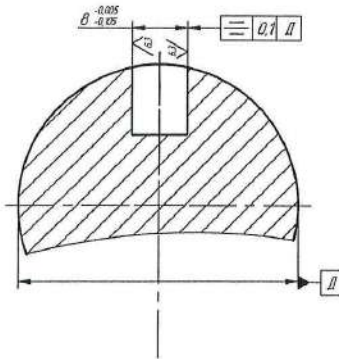


55571-2919024-12

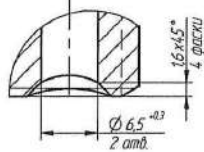
12,5/ ✓ ✓



A-A (2:1) Ø



Г (2,5:1)



- 1 Твердость сердечники 255...315 НВ, твердость поверхности 269...315 НВ.
- Ж - область замера твердости поверхности.
- 2 Лакошка Гр1 ГОСТ 8479-70.
- 3 Лакошка 4Т кл. прочности ГОСТ 7505-89.
- 4 \* Зна перекрестной твердости.
- 5 \*\*Размер обеспечить инстр.
- 6 Неуказанные предельные отклонения размеров: линейных ±0,5 мм, угловых ±1°.
- 7 Поверхность Б проверить на краску конусным калибром. Пятна контакта должна занимать не менее 75% поверхности конуса.
- 8 На поверхности Б забоины и риски не допускаются.
- 9 Допускается 2 отв. центр. А5 или Р5 ГОСТ 14034-74.
- 10 На поверхности Ж допускаются следы от подкабоваго инструмента, наличие острых краев не допускается.
- 11 В точке Г допускается уменьшение глубины слоя ТВЧ до 0,8 мм, не менее.

№№ № листа Листы в детали Взам. штаб. № Инв. № детали Листы в детали

C/C-0, S/C-0

55571-2919024-12

№	Изм.	Лист	Разработ	Провер	Т. контро	Нач. ТО	И. контро	Утв.	Дата	Литер	Масса	Масштаб
-	Изд.	Р190.0239	Серединин	Косимов	Серединин	Абдуллин			2005	Палец реактивной штанги	1,73	1:1
										Лист	Листов 1	
										Сталь 40Х ГОСТ 4543-71		РТИ-К

Формат А3