

Формат	Зона	Поз.	Обозначение	Наименование	Кол.	Примечание
			052.86.58000.595.00.000 СБ	Кантейнер к ШЦН-110		
			Детали			
5/4		1	052.86.58000.595.01.000 ФНО	ФНО	1	
				10xφ710 ГОСТ 19903-74		
				12x18H10T ГОСТ 5949-75		
5/4		2	02.000 обечайка	обечайка	1	
				10x1500x2140 ГОСТ 19903-74		
				12x18H10T ГОСТ 5949-75		
11		3	03.000 СБ	ручка	2	свар
5/4		4	04.000 стенка жолоба	стенка жолоба	1	
				6x40x2450 ГОСТ 19903-74		
				12x18H10T ГОСТ 5949-75		
5/4		5	05.000 ФНО жолоба	ФНО жолоба	1	
				6x40x2325 ГОСТ 19903-74		
				12x18H10T ГОСТ 5949-75		
12		6	06.000 СБ	крышка	1	сварн
12		7	07.000 СБ	трубка	1	сварн
				9/подачи аргона		

052.86.58000.595.00.000 СБ

Кантейнер

к ШЦН-110

Лит.	Лист	Листов
	1	1

ОГМет

Подп. и дата

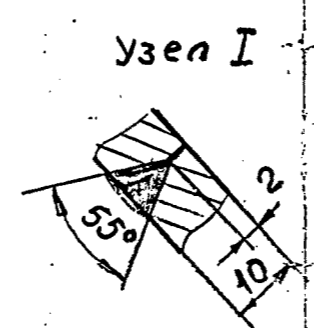
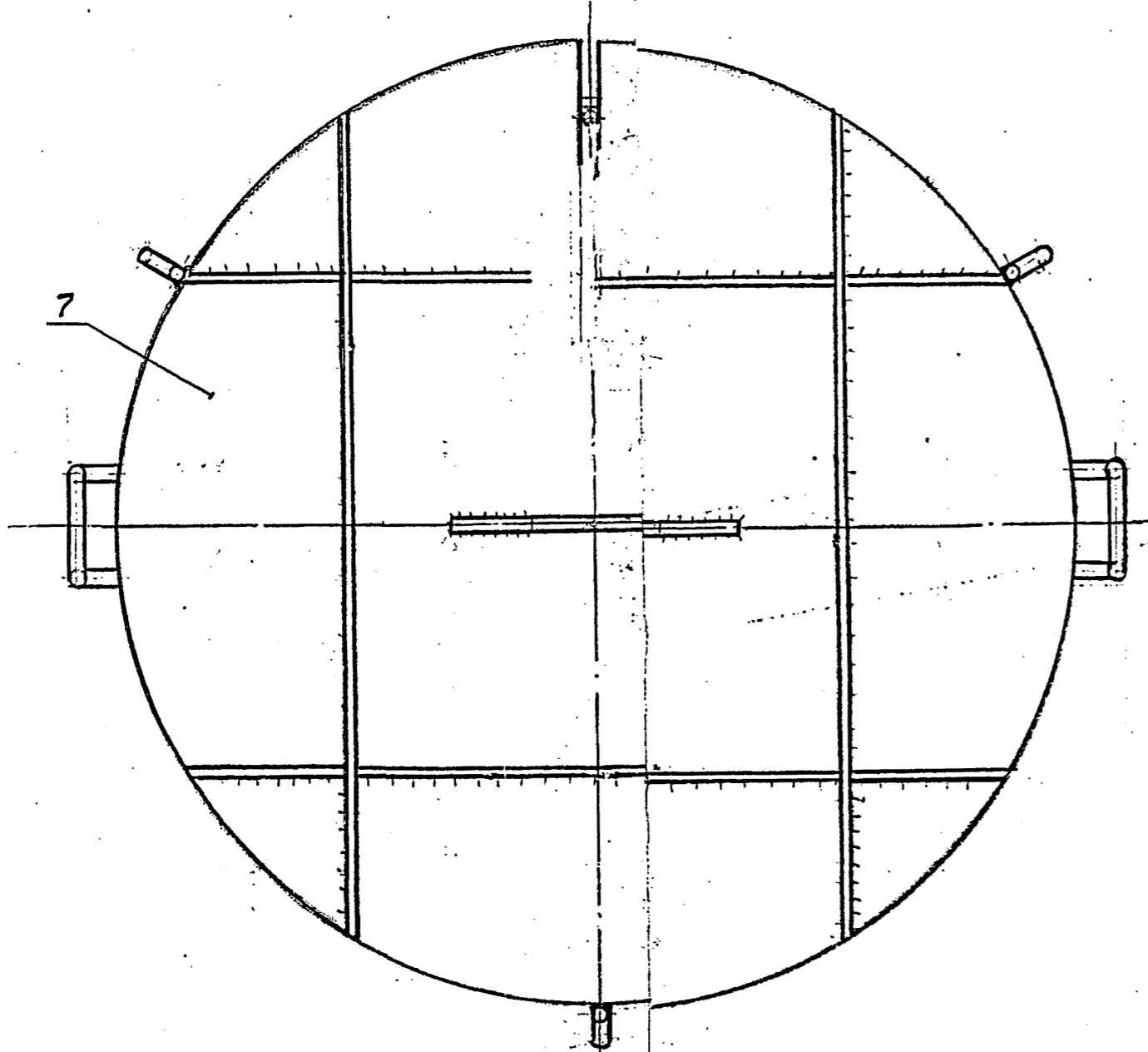
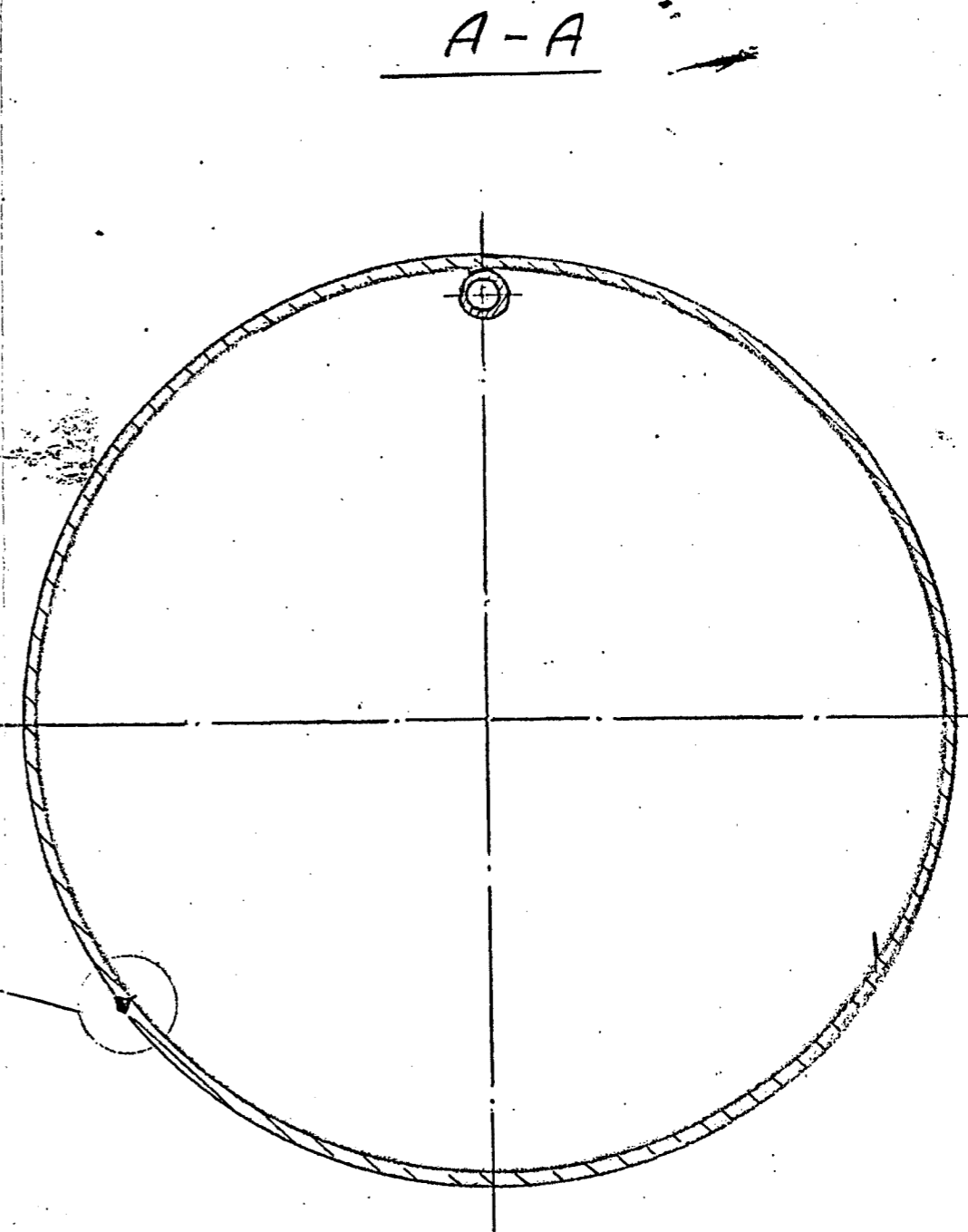
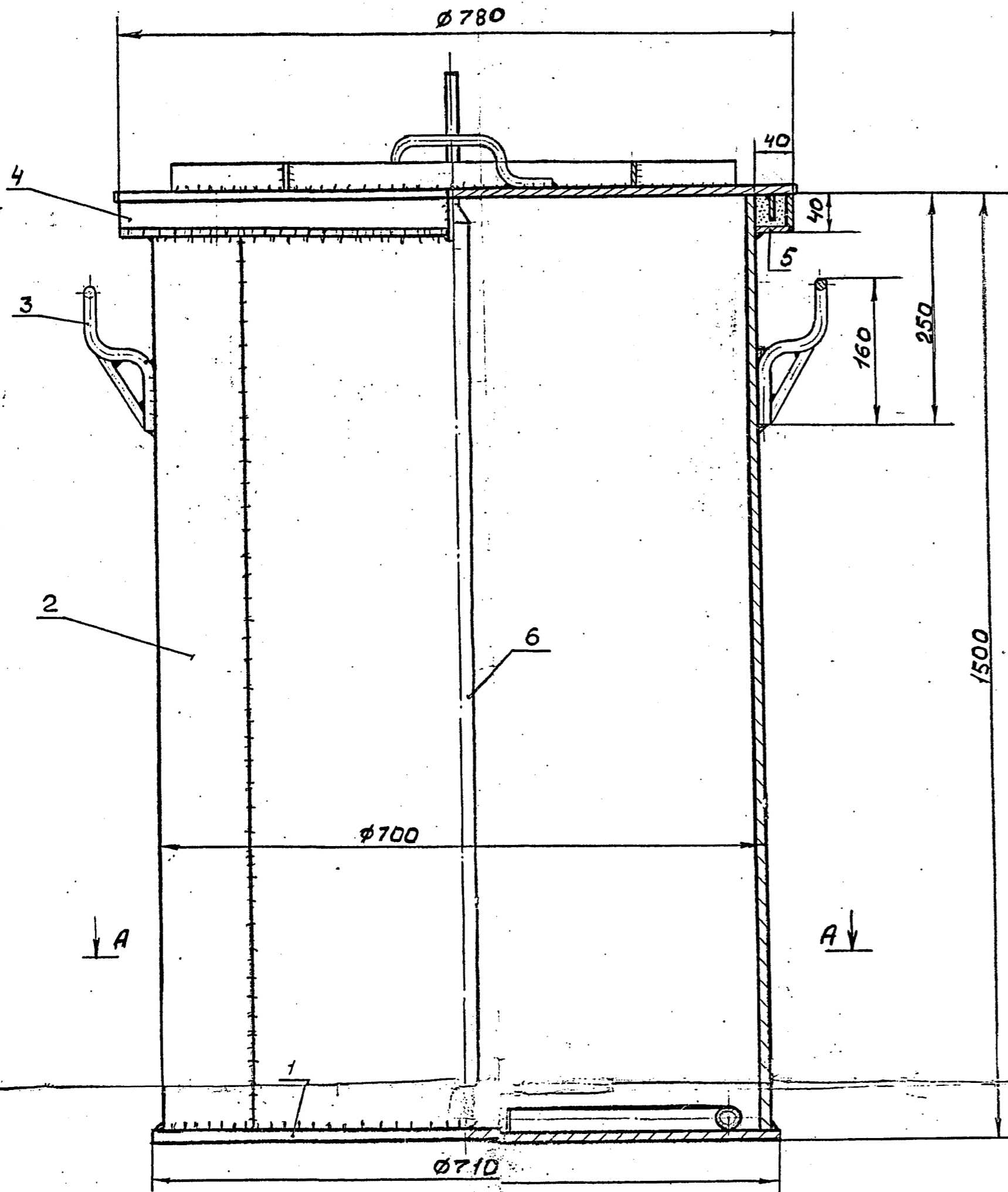
Инв. № дубл.

Взам. инв. №

Подп. и дата

Инв. № подл.

Имя	Лист	№ док.	Подп.	Дата
Разраб.		Вощинская	Вощинская	
Провер.		Попова	Попова	
Н. контр.				
Утверд.				



Мех. *[Signature]* / Бриллиант В.В.
3.13

1. Сварка ДЭС Ар. сплошным швом.
2. После изготовления проверить контейнер на герметичность сварных швов.
3. Трубку для подачи аргона к контейнеру подавать как приклад (дет. 07)
Гастояние поставки цех 13 оговаривает в заказе цеху-изготовителю.
4. Перед эксплуатацией контейнер отжечь.

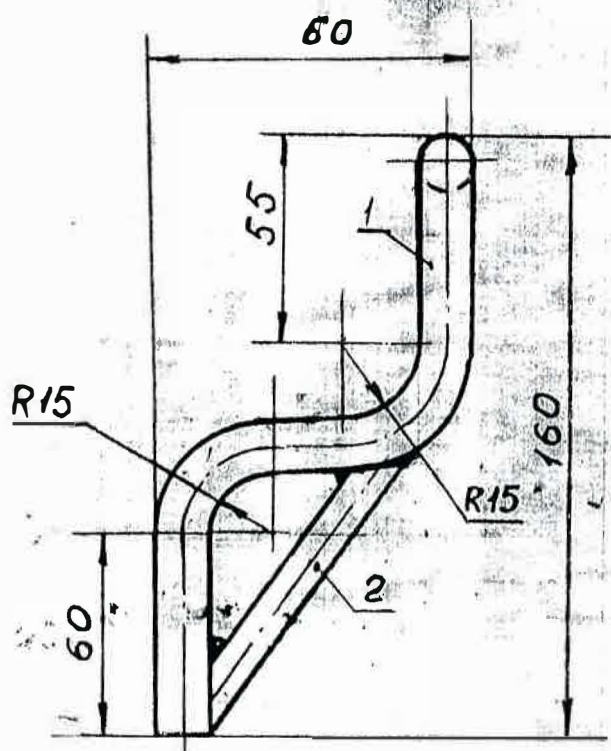
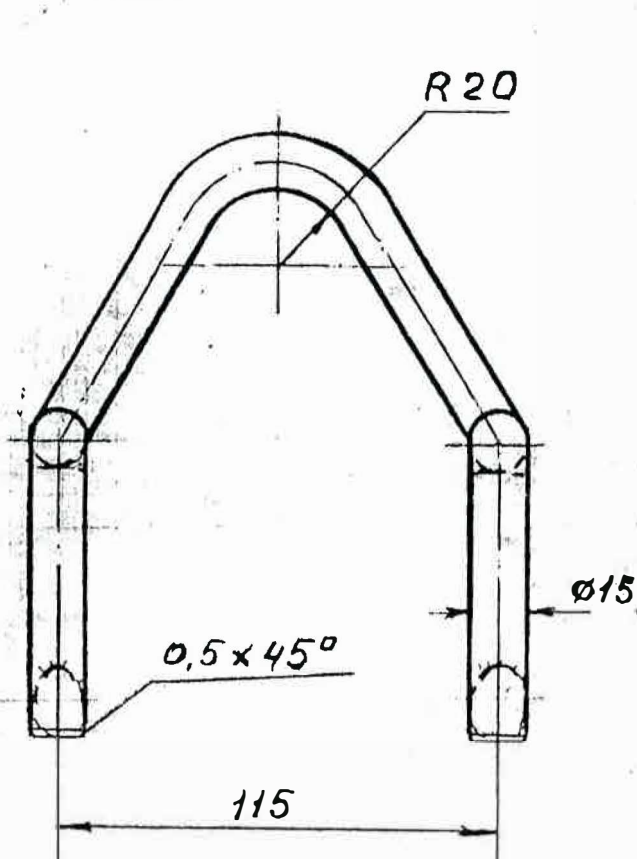
				052.86.58000.595.00.000 СБ				
Изм	Лист	№ докум	Подпись	Дата	Контейнер к	Лит	Масса	М
Разр	1	Воинская	И.И.		ШЦН-110			1:5
Провер.						Лист 1	Лист 1	
Технол		Полова	И.И.		сварной.			ОГМ
		Эдин						

Формат	Зона	Поз	Обозначение	Наименование	Кол.	Примечание
			052.86.58000.595.03.000 СБ	ручка	2	сварн
			<u>Детали</u>			
Б/ч		1.	052.86.58000.595.03.001	ручка Круж 15 ГОСТ 18307-73 12x18H10T ГОСТ 5949-75	2	сварн
Б/ч		2.	052.86.58000.595.03.002	расшир пруток 10 ГОСТ 18307-73 12x18H10T ГОСТ 5949-75	4	с=90

Инв. № подл. | Подп. и дата | Взам. инв. № | Инв. № дубл. | Подп. и дата

052.86.58000.595.03.000 СБ				
Изм.	Лист	№ док.	Подп.	Дата
Разраб.				
Провер.				
Н. контро.				
Утверд.				
ручка				
сварная				
			Лит.	Лист
				1
			ОГМЕТ	

052.86.58000.595.03.000 СБ



Сварка ДЭБ Ар

052.86.58000.595.03.000 СБ

Изм.	Лист	№ докум.	Подп.	Дата
Разраб.		Воицнская	<i>В. Воиц</i>	
Провор.				
Технол		Попова	<i>Л. Поп</i>	
И контр.				
Утвердил				

Ручка

сварная

Лист	Маска	Масштаб
Лист 1	Листов 1	1:2

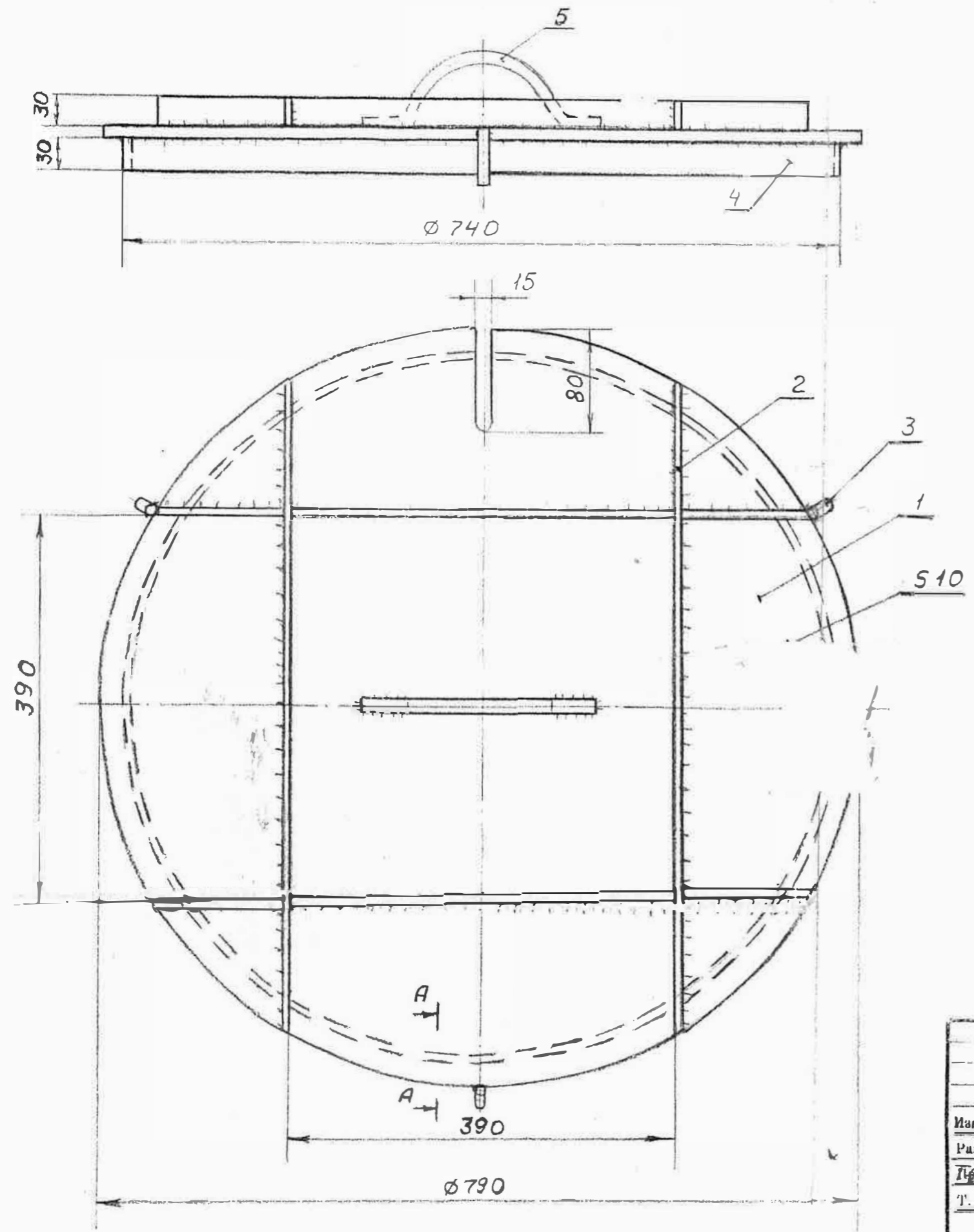
ОГМет

Формат	Зона	Поз.	Обозначение	Наименование	Кол.	Примечание
12			052.86.58000.595.06.000СБ	КРЫШКА		
				детали		
5/4		1	052.86.58000.595.06.001	стенка	1	
				10xφ790 ГОСТ 19903-74		
				12x18H10T ГОСТ 5949-75		
5/4		2	052.86.58000.595.06.002	ребро жесткости		
				5x30xLобщ=2750 ГОСТ 19903-74		
				12x18H10T ГОСТ 5949-75		
5/4		3	052.86.58000.595.06.003	ограничитель	3	
				φ10x60 ГОСТ 18907-73		
				12x18H10T ГОСТ 5949-75		
5/4		4	052.86.58000.595.06.004	нож	1	
				4x30x2310 ГОСТ 19903-74		
				12x18H10T ГОСТ 5949-75		
11		5	052.86.58000.596.06.005	ручка	1	
				φ10x350 ГОСТ 18907-73		
				12x18H10T ГОСТ 5949-75		

Подп. и дата
 Инв. № дубл.
 Взам. инв. №
 Подп. и дата
 Инв. № подл.

052.86.58000.595.06.000СБ				
Ив.	Лист	№ док.	Подп.	Дата
Разраб.			Возинская	
Провер.				
Инж. контр.				
Утверд.				
			Крышка	
			ОГМет	
			Лит.	Лист
			1	1

052.86.58000.595.06



- 1 Острые кромки притупить $R=0.5$
- 2 Сварка ДЭС Ар сплошным швом

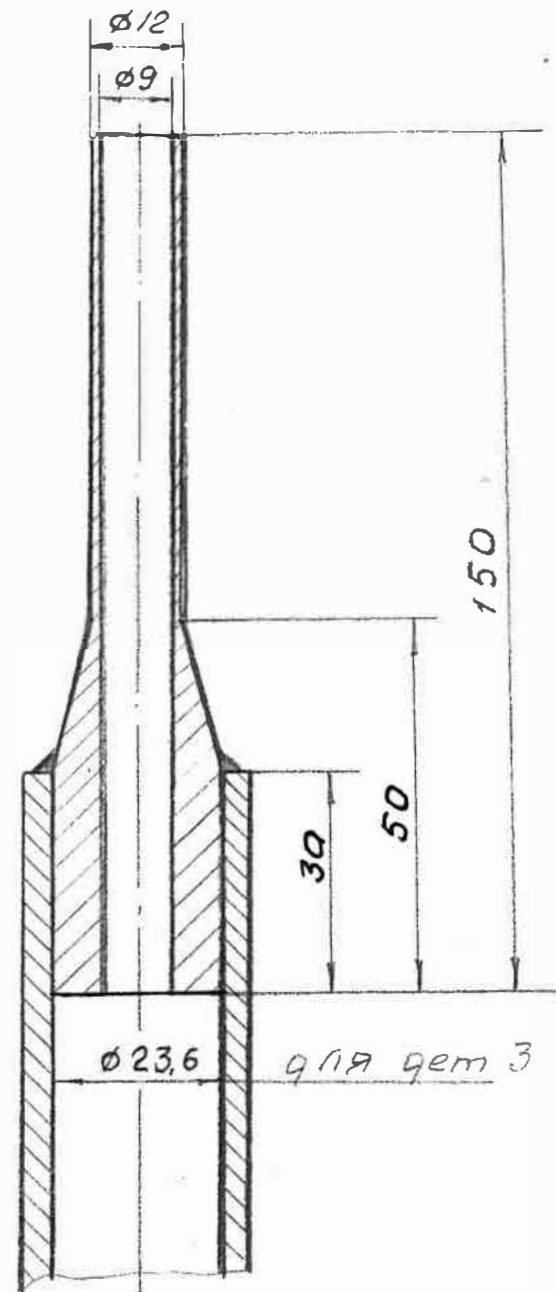
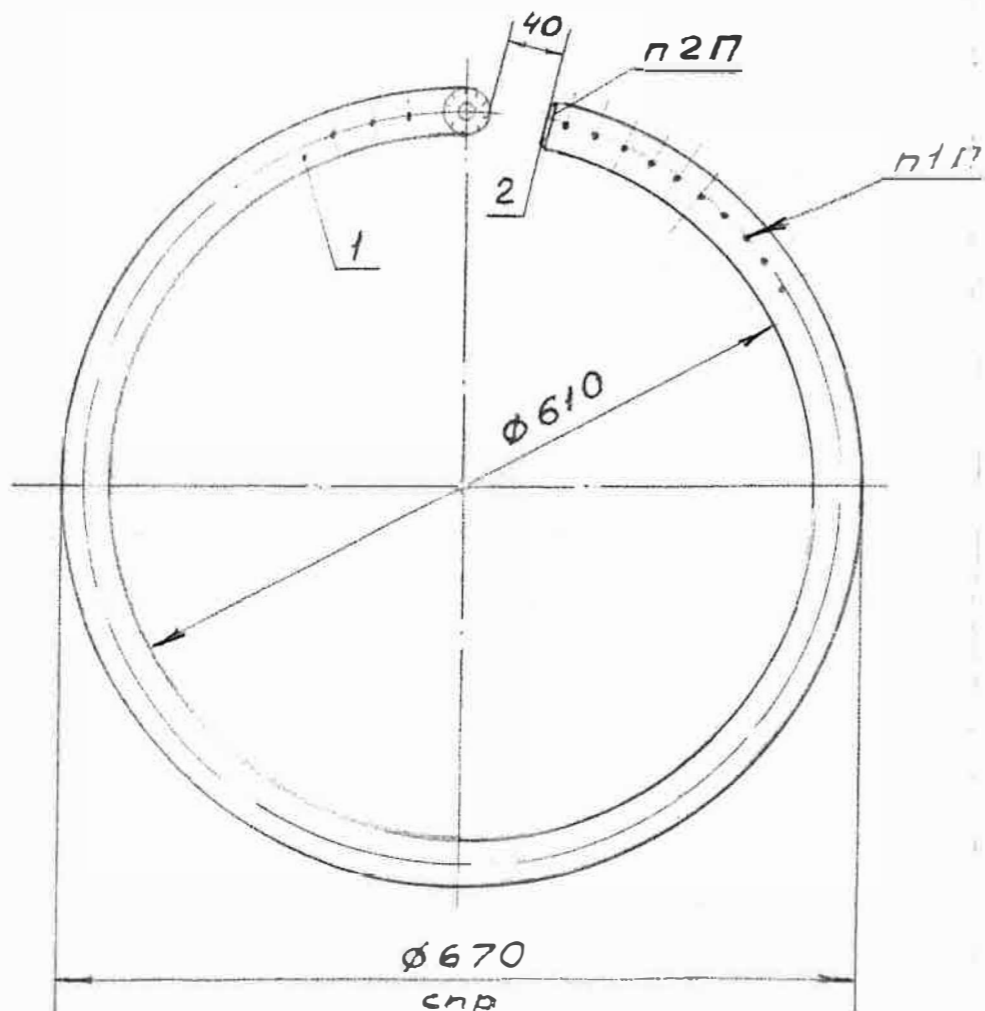
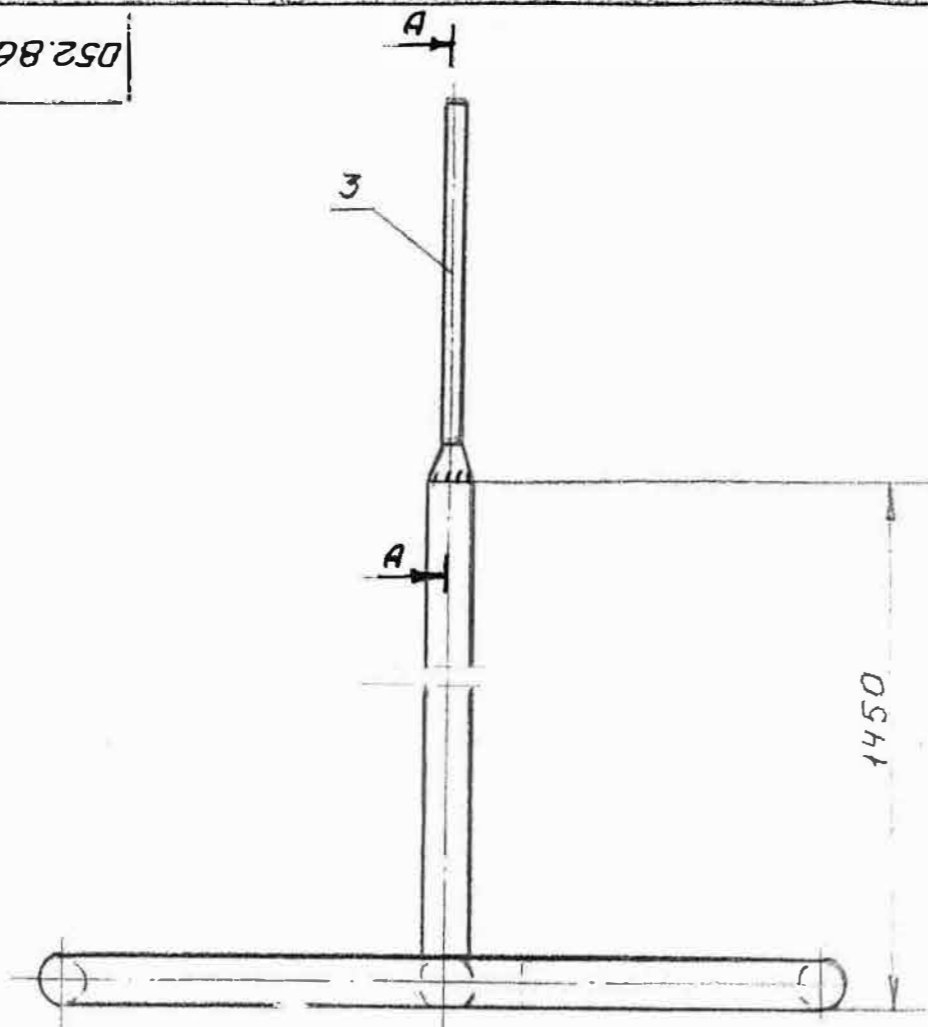
Изм. № Инв. № Подпись и дата
 Вн. инв. № Инв. № дуб. Подпись и дата
 Изм. № Инв. № Подпись и дата

					052 86 58000.595.06.000 СБ				
Изм.	Лист	№ докум.	Подпись	Дата	Крышка	Лист	Масса	М-б	
Разраб.		Воицунская	Ильин			1		15	
Проект.		Попов	Иван			Лист	1	Листов	1
Т. контр.		1				Сварная		ОГМет	
Н. контр.									
Утверд.									

Формат	Зона	Поз.	Обозначение	Наименование	Кол.	Примечание
			052.86.58000.595.07.000 СБ	Трубка г/подачи аргона	1	
				<u>детали</u>		
б/ч		1	052.86.58000.595.07.001	труба Трф 30x3 L ₁ =3050, L ₂ =3450 (см прил 12x18H10T ГОСТ 5949-75	1	
б/ч		2		002 круг S=3, d=30 ГОСТ 5.1754.-72 12x18H10T ГОСТ 5949-75	1	
б/ч		3		003 штыцер Пруток ф24x150 ГОСТ 18907-73 12x18H10T ГОСТ 5949-75	1	
			Примечание L ₁ = 3050 (для контейнера h=1100) L ₂ = 3450 (для контейнера h=1500)			

052.86.58000.595.07.000 СБ					
Изм.	Лист	№ док.	Подп.	Дата	
Разраб.	Вашинская М. В.				Лит.
Провер.	Трубка г/подачи				Лист
Н. контр.	аргона				Листов
Утверд.					1 1
					ОГМет

052.86.58000.595.07.0006Б



1. По всей длине трубки, уложенной на дне, сверлить отв $\phi 2$ шагом 20
2. Конец трубки забарить.
3. Подаровать как приклад к контейнеру

052.86.58000.595.07.0006Б

Изм.	Лист	№ докум.	Подпись	Дата
Разраб.	Вощинская			
Провер.				
Т. контр.				
Н. контр.				
Утверд.				

Трубка для подачи аргона

сбарн.

Лит.	Масса	М-6
Лит. 1		Лит. стоб
ОГМет		

Изм. № исдл. Подпись и дата
Вз. нив. № Инв. № дуб. Подпись и дата