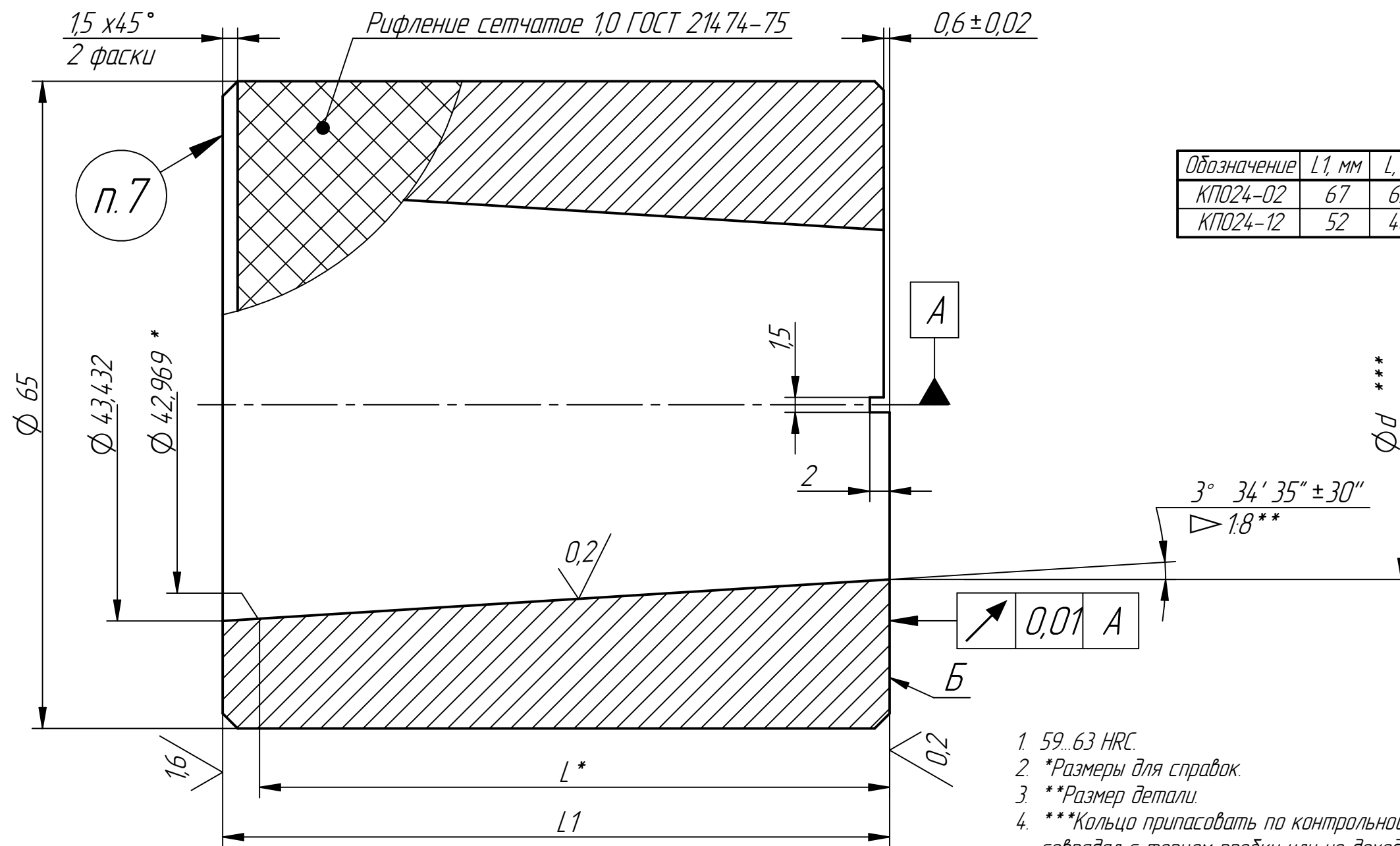


КПО24-02

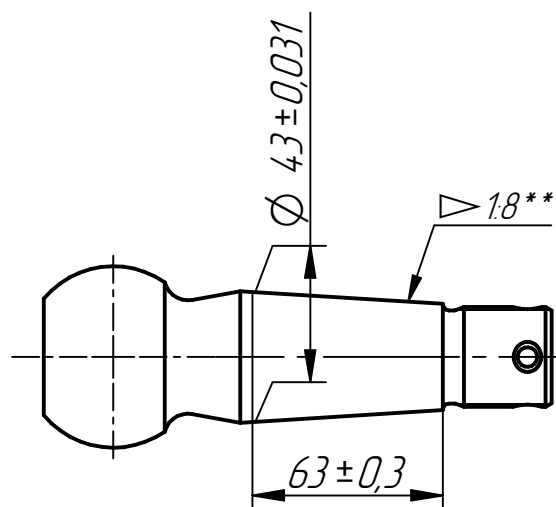
3,2 / (✓)



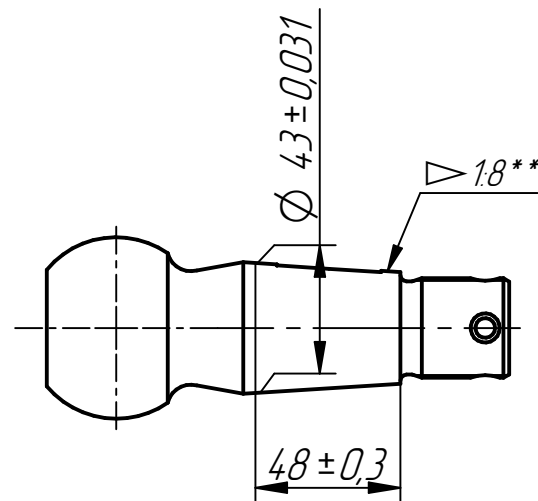
Обозначение	L1, мм	L, мм	d, мм	D, мм	Масса, кг	Применяемость
КПО24-02	67	63,3	35,056	19,5	1,068	55571-2919024-02
КПО24-12	52	48,3	36,969	25	0,805	55571-2919024-12

Инв. № подл.	Подп. и дата
Взам. инв. №	Инв. № дубл.
Подп. и дата	Подп. и дата

Эскиз
55571-2919024-02



Эскиз
55571-2919024-12



- 59..63 HRC.
- *Размеры для справок.
- **Размер детали.
- ***Кольца припасовать по контрольной пробке (см. табл.) так, чтобы торец кольца Б совпадал с торцом пробки или не доходил до него не более, чем на 0,1 мм.
- Проверить на краску: толщина слоя краски не более 0,003 мм, прилегание конусных поверхностей пробки и кольца не менее 90%.
- Износ кольца при переходе торца Б кольца за торец пробки 0,2 мм, не более.
- Маркировать: обозначение, см. в табл. - L, d2, деталь, № комплекта.
- Неуказанные предельные отклонения размеров по ОСТ 37.001246-82.

С/С-0, S/С-0.

				КПО24-02		
-	Нов.	P190.0471	<i>[Signature]</i>	Литер.	Масса	Масштаб
Изм	Лист	№ докум.	Подпись	Дата	См. табл.	2:1
Разраб.	Серединин		<i>[Signature]</i>			
Проб.	Аксаков					
Т. контр.	Блюхеров			Лист	Листов 1	
Нач. ТО						
Н. контр.	Глазунова					
Утв.	Абдуллин					
Сталь 9ХС ГОСТ 5950				РТИ-КОМПОНЕНТ		