

Перв. примен.

Справ. N

Погр. и дата

Инв. дубл.

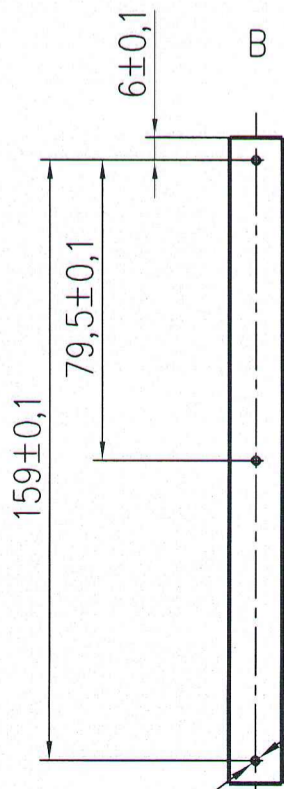
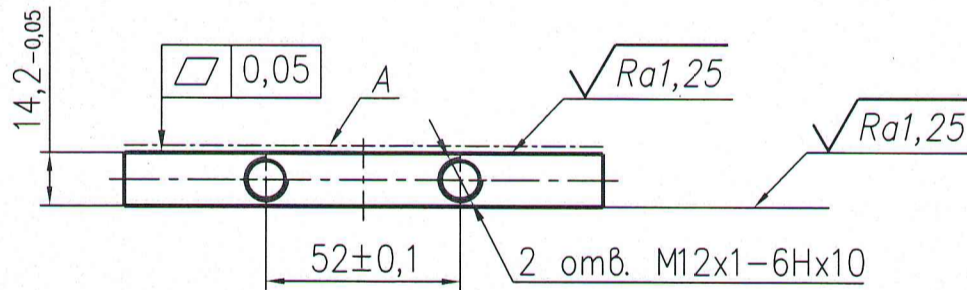
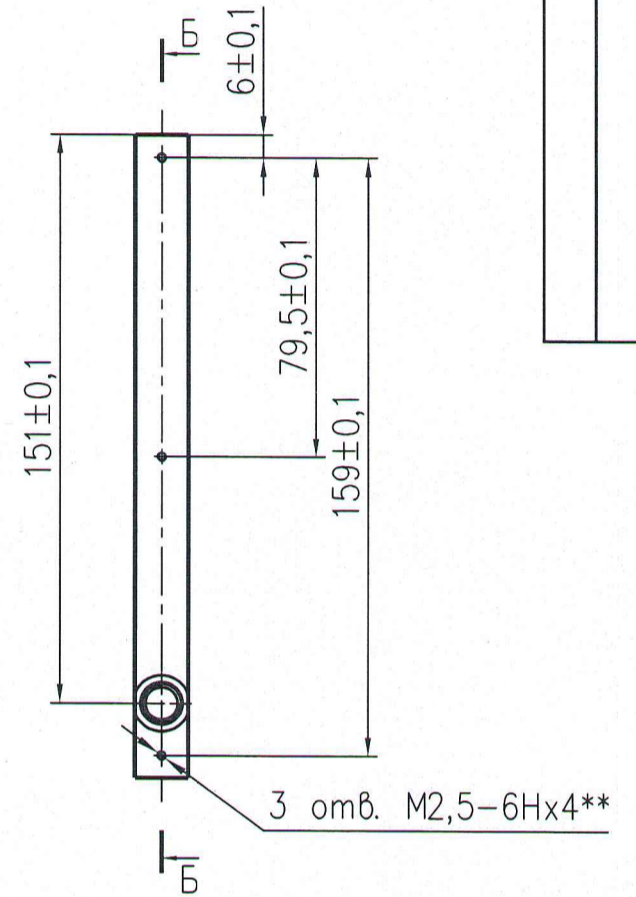
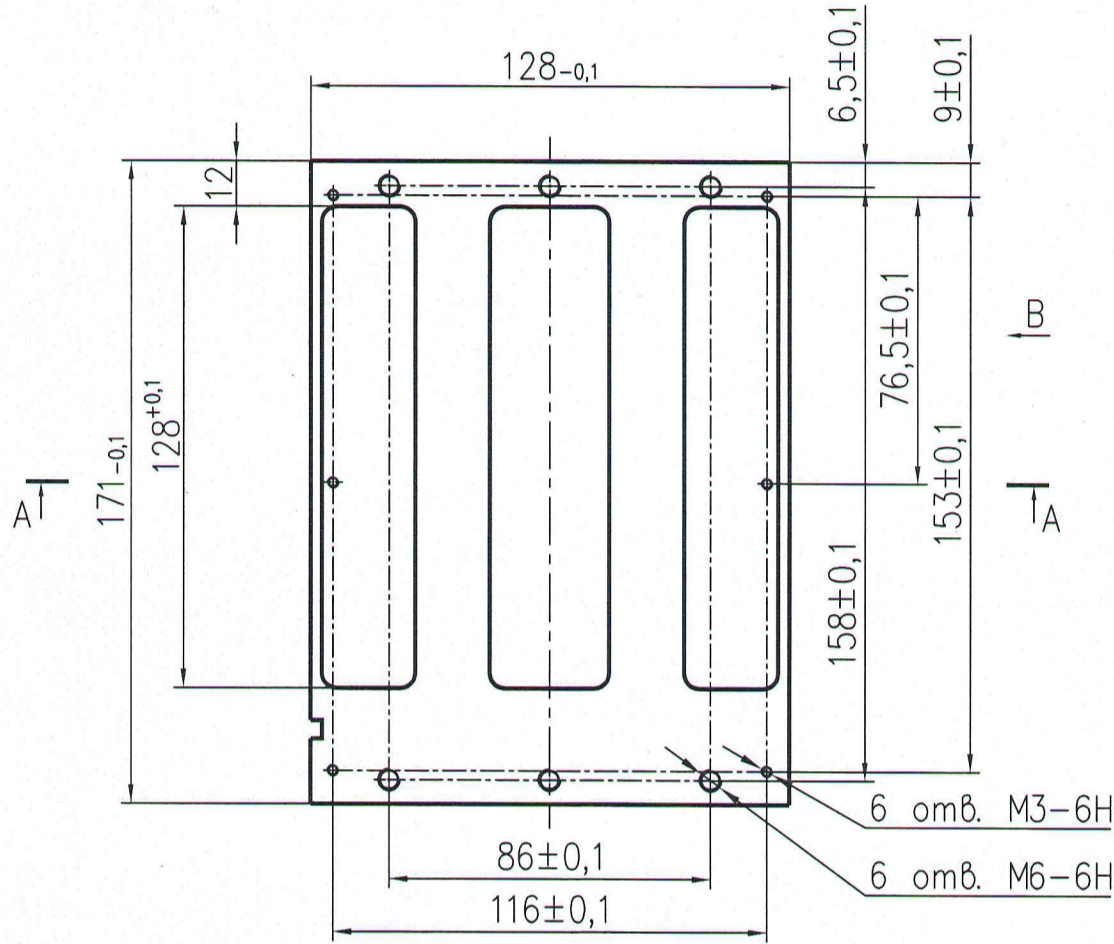
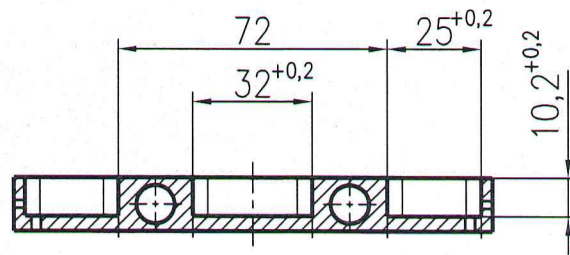
Взам. инв. N

Погр. и дата

Инв. N подл.

$\sqrt{Ra2,5}$ (\checkmark)

A-A



- 1.* Размеры для справок
- 2.**6 отв. M2,5 делать совместно с крышкой
3. Общие допуски по ГОСТ 30893.1: H12, h12.
4. 6 отв. M3-6H и 6 отв. M6-6H выполнять со стороны поверхности A
5. Острые кромки притупить.

45512.014.

41424.152

Изм.	Лист N докум.	Погр.	Дата
Разраб.	Типикин	<i>Алекс</i>	25.04.20
Провер.	Куницкий		
Т.контр.	Козырев		
Н.контр.	Титова	<i>Титова</i>	25.04.20
Утв.	Панарин		

Радиатор

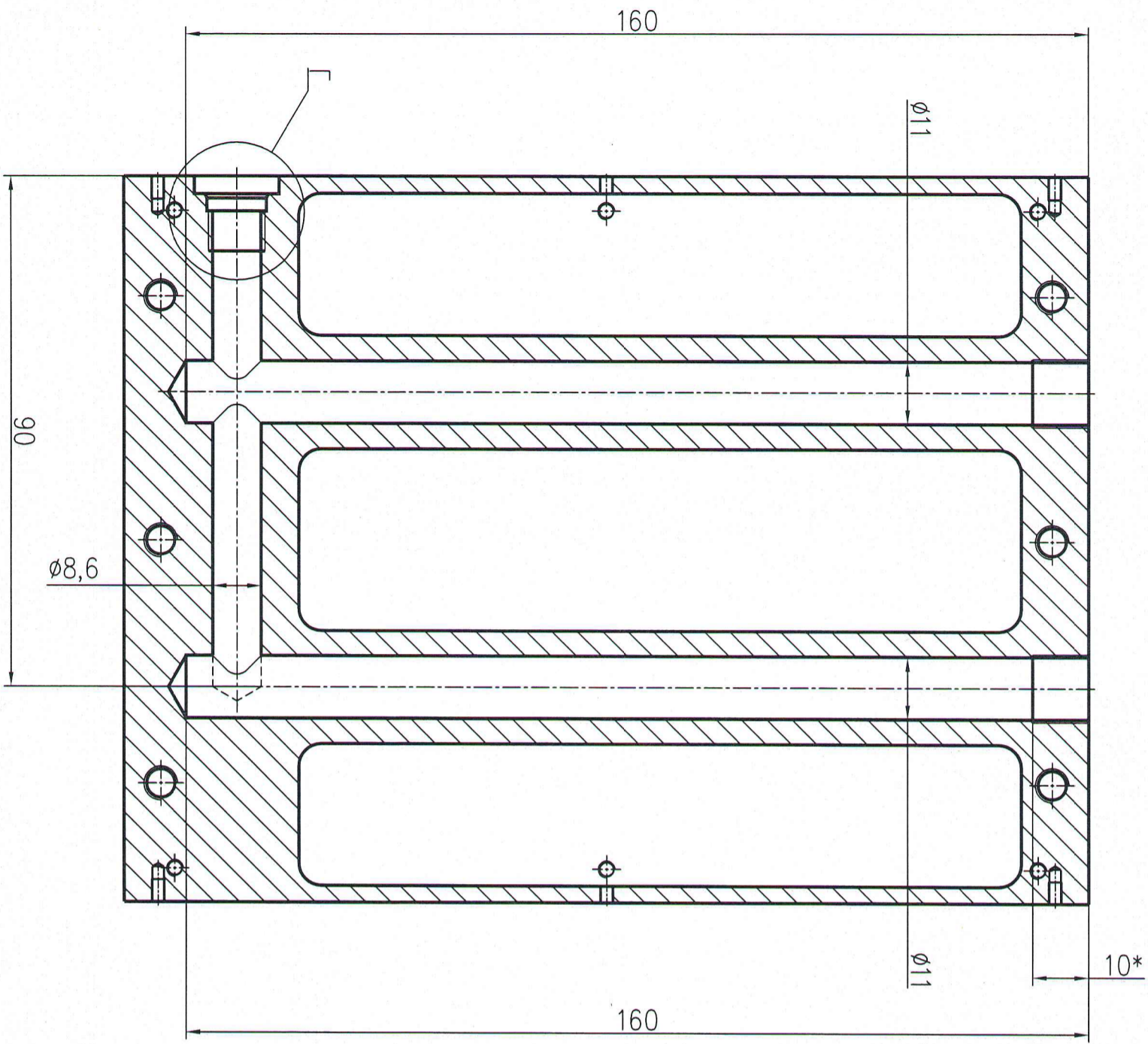
Латунь ЛС 59-1
ГОСТ 17711-93

Лит.	Масса	Масштаб
	1,44	1:2
Лист 1	Листов 2	

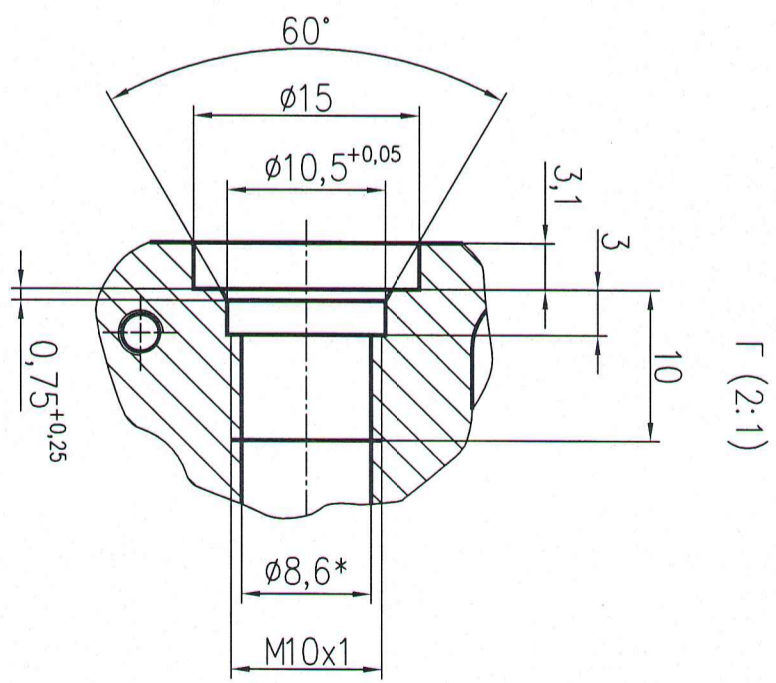
41424.152

Инв.№ подл.	Подп. и дата	Взам.инв.№	Инв.№ дубл.	Подп. и дата

41424.152



Б-Б
(1:1)



Г (2:1)

Изм.	Лист	№	рекв.	Подп.	Дата

41424.152

Формат А3