

Перв. примен.

Справ. №

Подп. и дата

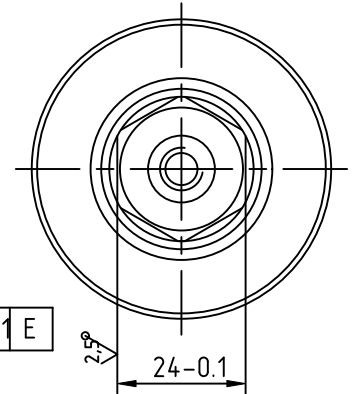
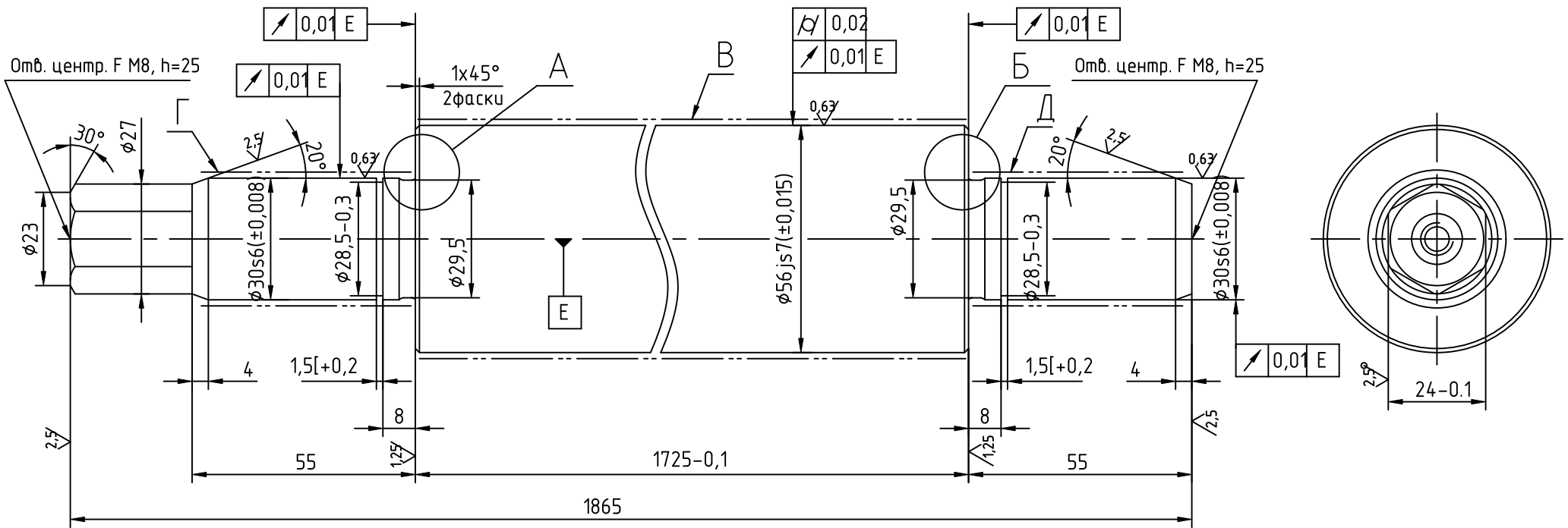
Инв.№ дубл.

Взам. инв. №

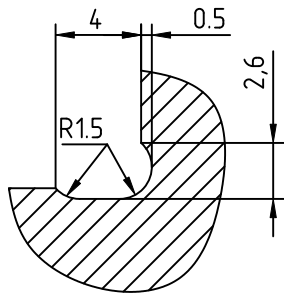
Подп. и дата

Инв.№ подл.

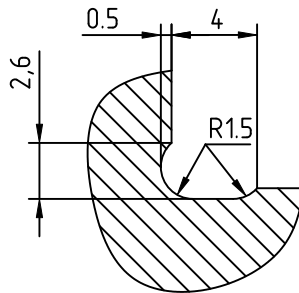
Rz40
√(✓)



А (М4:1)



Б (М4:1)



1. ТО поверхностей В, Г и Д – цементация h1,8...2,4 HRC56...62
2. Допускается изготовление из других сталей с прочной и вязкой сердцевиной, обеспечивающих высокую твердость и износостойчивость поверхности.
3. H14, h14, ± IT14/2
4. *Размеры для справок

				ARU			
				Валок правильный			
Изм	Лист	№ докум.	Подп.	Дата	Лит.	Масса	Масштаб
		Капенкин					1:1
Т. контр.					Лист	Листов	1
Э. метр.							
Н.контр.					Сталь 20Х ГОСТ4543-88		
Утв.							