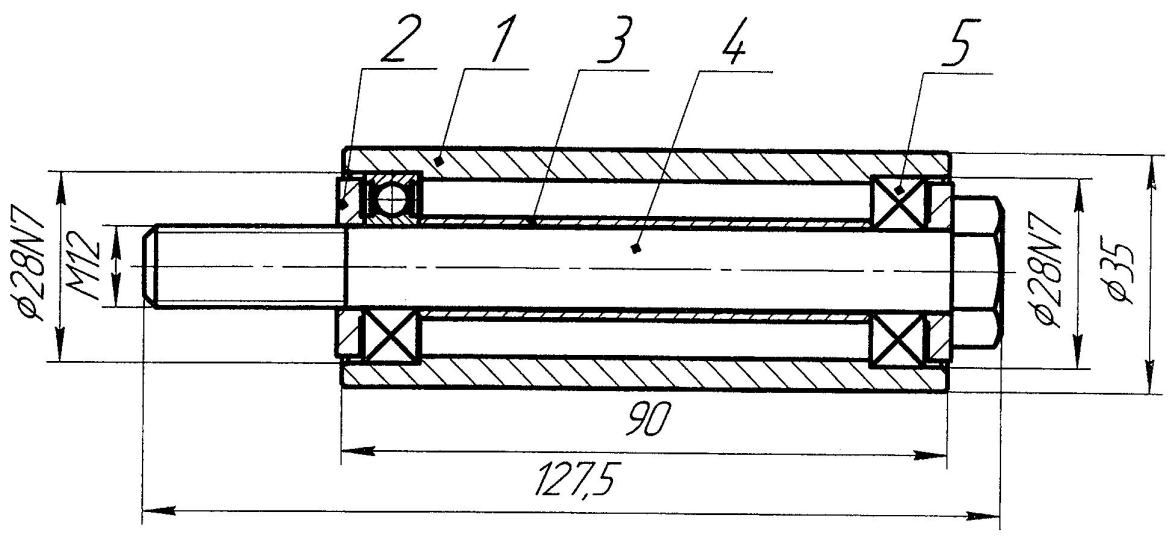


СПЦ2.04.07.07.1200 СБ

Пров. примен.

Справ. №



Подп. и дата

Изм. №


Взам. инв. №

Подп. и дата

Изм. №

1. Размеры для справок.  
 Подпи в инв-то на 2015г.  
 Маша Кошарова

|          |         |          |       |       |
|----------|---------|----------|-------|-------|
| Изм.     | Лист    | № докум. | Подп. | Дата  |
| Разраб.  | Фот     |          |       | 06.12 |
| Пров.    | Пушкина |          |       | 06.12 |
| Т.контр. |         |          |       |       |
| Нач.отд. | Фот     |          |       | 06.12 |
| Н.контр. |         |          |       |       |
| Утв.     |         |          |       |       |

|  |          |         |
|--|----------|---------|
| СПЦ2.04.07.07.1200 СБ  |          |         |
| Ролик  |          |         |
| Сборочный чертеж   |          |         |
| Лист   | Масса    | Масштаб |
|  | 0,51     | 1:1     |
| Лист   | Листов 1 |         |
|  ОАО институт<br>"УралНИИАС"<br>г. Екатеринбург |          |         |


| Перв. примен. |  | Формат | Экз. | Поз. | Обозначение           | Наименование  | Кол. | Примечание |
|---------------|--|--------|------|------|-----------------------|---|------|------------|
|               |  |        |      |      |                       | <u>Документация</u>                                 |      |            |
|               |  | A4     |      |      | СПЦ2.04.07.07.1200 СБ | Сборочный чертеж                                    |      |            |
|               |  |        |      |      |                       | <u>Детали</u>                                       |      |            |
|               |  | A4     | 1    |      | СПЦ2.04.07.07.1201    | Корпус  | 1    |            |
|               |  | A4     | 2    |      | СПЦ2.04.07.07.1202    | Шайба   | 2    |            |
|               |  | A4     | 3    |      | СПЦ2.04.07.07.1203    | Втулка  | 1    |            |
|               |  |        |      |      |                       | <u>Стандартные изделия</u>                          |      |            |
|               |  |        |      | 4    |                       | Болт М12-6gx120<br>ГОСТ 7798-70                     | 1    |            |
|               |  |        |      | 5    |                       | Подшипник 80101<br>ГОСТ 7242-81<br>аналог NSK 6001Z | 2    |            |

|           |         |          |       |       |
|-----------|---------|----------|-------|-------|
| Изм.      | Лист    | № докум. | Подп. | Дата  |
| Разраб.   | Фот     |          |       | 26.12 |
| Пров.     | Пушкина |          |       |       |
| Нач. отд. | Фот     |          |       | 26.12 |
| Н.контр.  |         |          |       |       |
| Утв.      |         |          |       |       |

СПЦ2.04.07.07.1200

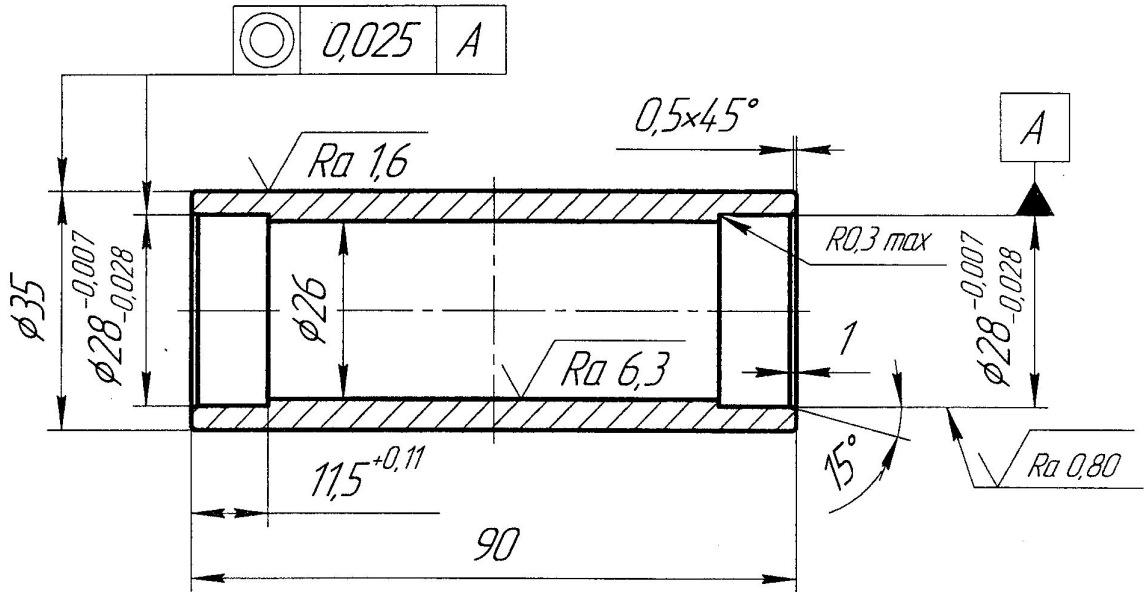
РОЛИК

|      |      |        |
|------|------|--------|
| Лит. | Лист | Листов |
|      |      | 1      |


 ОАО институт  
 "УралНИИАС"  
 г. Екатеринбург

СПЦ2.04.07.07.1201

$\sqrt{Ra\ 3,2\ (\checkmark)}$



1. H12, h12, ±IT12/2.
2. 56...60 HRC.
3. Заусенцы и острые кромки не допускаются.
4. Допускается замена на материал: Сталь 30ХГТ ГОСТ 4543-71.

Изм. № подл. / Подп. и дата / Взам. инв. № / Инв. № докл. / Подп. и дата / Справ. № / Перв. примен.

СПЦ2.04.07.07.1201

|          |         |          |        |          |
|----------|---------|----------|--------|----------|
| Изм.     | Лист    | № докум. | Подпр. | Дата     |
| Разраб.  | Фот     |          |        | 6.6.12   |
| Проб.    | Лушкина |          |        | 12.06.12 |
| Т.контр. |         |          |        |          |
| Нач.отд. | Фот     |          |        | 6.6.12   |
| Н.контр. |         |          |        |          |
| Утв.     |         |          |        |          |

Корпус

Сталь 18ХГТ ГОСТ 4543-71

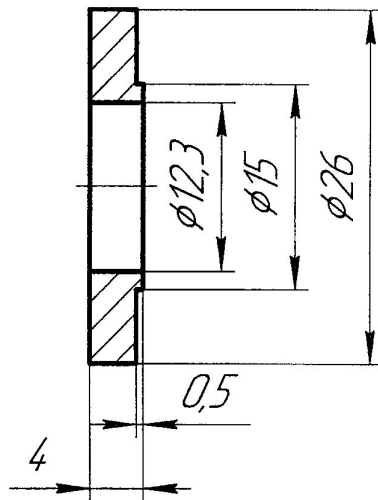
|  |          |         |
|--|----------|---------|
| Лист   | Масса    | Масштаб |
|  | 0,29     | 1:1     |
| Лист   | Листов 1 |         |
|  |          |         |
| ОАО институт<br>"УралНИИАС"<br>г. Екатеринбург |          |         |

СПЦ2.04.07.07.1202

√ Ra 3,2

Перв. примен.

Справ. №



Подп. и дата

Изм. № докл.

Взам. инв. №

Подп. и дата

Изм. № подл.

1. H12, h12, ±IT12/2.
2. Заусенцы и острые кромки не допускаются.

СПЦ2.04.07.07.1202

| Изм. Лист | № док-м. | Подп.          | Дата  |
|-----------|----------|----------------|-------|
| Разраб.   | Фот      | <i>Фот</i>     | 05.12 |
| Пров.     | Пушкина  | <i>Пушкина</i> | 05.12 |
| Т.контр.  |          |                |       |
| Нач.отд.  | Фот      | <i>Фот</i>     | 05.12 |
| Н.контр.  |          |                |       |
| Утв.      |          |                |       |

Шахта

| Лит. | Масса    | Масштаб |
|------|----------|---------|
|      | 0,01     | 2:1     |
| Лист | Листов 1 |         |

СтЗПС ГОСТ 380-2005



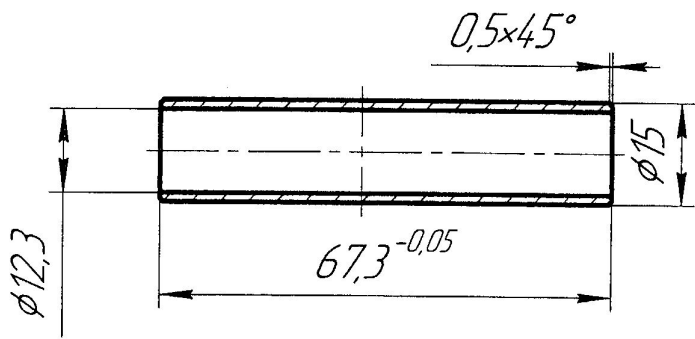
ОАО институт  
"УралНИИАС"  
г. Екатеринбург

СПЦ2.04.07.07.1203

$\sqrt{Ra\ 6,3}$

Перв. примен.

Справ. №



Подп. и дата

Изм. №

Взам. инв. №

1. H12, h12, ±IT12/2
2. Заусенцы и острые кромки не допускаются.

Подп. и дата

Изм. №

|          |         |          |       |      |
|----------|---------|----------|-------|------|
| Изм.     | Лист    | № докум. | Подп. | Дата |
| Разраб.  | Фот     |          |       |      |
| Проб.    | Лушкина |          |       |      |
| Т.контр. |         |          |       |      |
| Нач.отд. | Фот     |          |       |      |
| Н.контр. |         |          |       |      |
| Утв.     |         |          |       |      |

СПЦ2.04.07.07.1203

Втулка

Ст3пс ГОСТ 380-2005

|  |        |         |
|--|--------|---------|
| Лист   | Масса  | Масштаб |
|  | 0,03   | 1:1     |
| Лист   | Листов | 1       |
| ОАО институт<br>"УралНИМАС"<br>г. Екатеринбург |        |         |