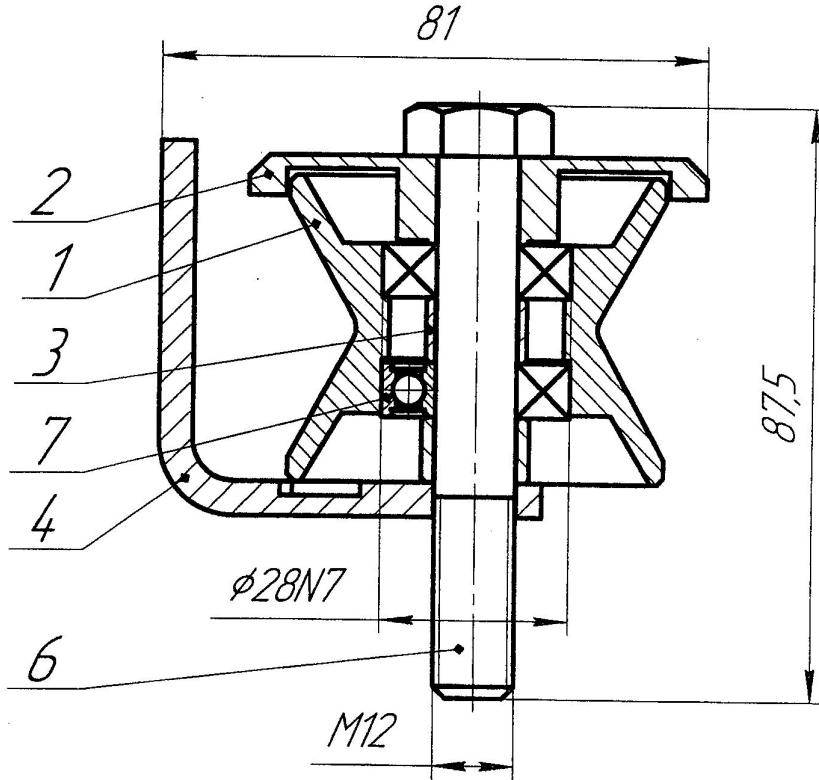


СПЦ2.04.07.07.1300 СБ

Перв. примен.

Стрел. №




1. Размеры для справок.

введен в эксплуатацию
на 2015г. *Машинист*
СПЦ2.04.07.07.1300 СБ

Взам. инв. №	Инв. № дудл.	Подп. и дата
Взам. инв. №	Инв. № дудл.	Подп. и дата
Инв. № подл.	Подп. и дата	
Изм.	Лист	№ докум.
Разраб.	Фот	Подп.
Пров.	Пущкина	Дата
Т.контр.		
Нач.отд.	Фот	
Н.контр.		
Утв.		

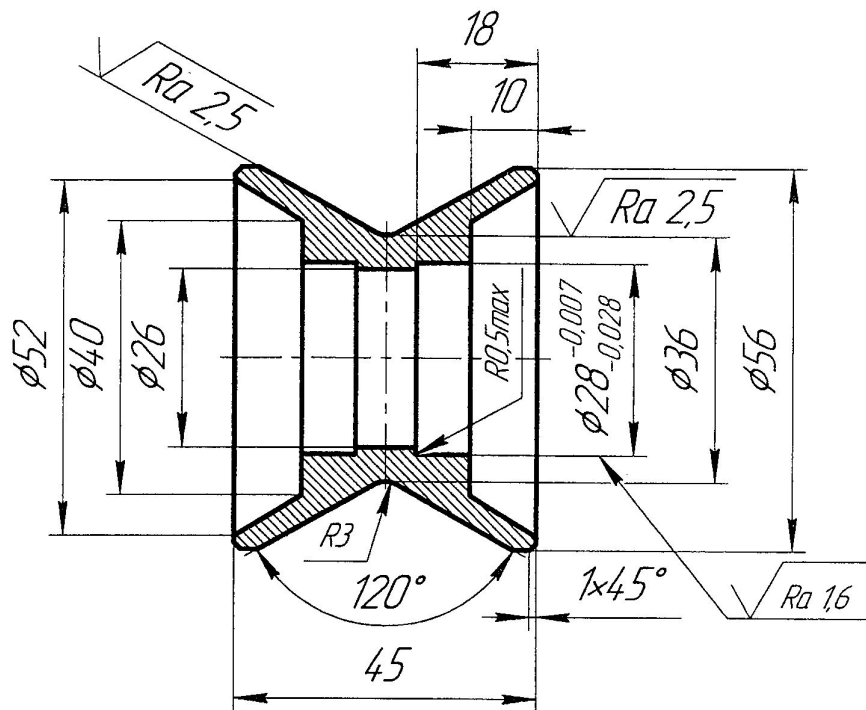
Ролик обводной
Сборочный чертёж

Лит.	Масса	Масштаб
	0,58	1:1
Лист	Листов	1
ОАО институт "УралНИИАС" г. Екатеринбург		

		Формат	Зона	Поз.	Обозначение	Наименование	Кол.	Примечание	
Перв. примен.	Справ. №	A4			СПЦ2.04.07.07.1300 СБ	Сборочный чертеж			
						Документация			
							Детали		
		A4	1		СПЦ2.04.07.07.1301	Корпус	1		
	A4	2		СПЦ2.04.07.07.1302	Крышка	1			
	A4	3		СПЦ2.04.07.07.1303	Втулка	2			
	A4	4		СПЦ2.04.07.07.1304	Ограничитель	1			
					Стандартные изделия				
Подп. и дата	Инв. № дубл.		6		Болт М12-6gx80				
					ГОСТ 7798-70		1		
			7		Подшипник 80101				
					ГОСТ 7242-81	2			
					аналог NSK 6001Z				
					СПЦ2.04.07.07.1300				
Инв. № подл.	Изм.	Лист	№ докум.	Подп.	Дата				
	Разраб.	Фот				Лит.	Лист	Листов	
	Проб.	Пышкина						1	
	Начерт.	Фот				 ОАО институт "УралНИИАС" 2. Екатеринбург			
	Н.контр.								
Утв.									
Ролик обводной									

СПЦ2.04.07.07.1301

√ Ra 3,2 (√)



1. H12, h12, ±IT12/2.
2. 56...60 HRC.
3. Заусенцы и острые кромки не допускаются.
4. Допускается замена на материал: Сталь 30ХГТ ГОСТ 4543-71.


Изм. № подл. / Взам. инв. № / Инв. № дробл. / Подп. и дата

Изм.	Лист	№ докум.	Подп.	Дата
Разраб.	Фот			06.12
Пров.	Лушкина			06.12
Т.контр.				
Нач.отд.	Фот			06.12
Н.контр.				
Утв.				

СПЦ2.04.07.07.1301

Корпус

Сталь 18ХГТ ГОСТ 4543-71

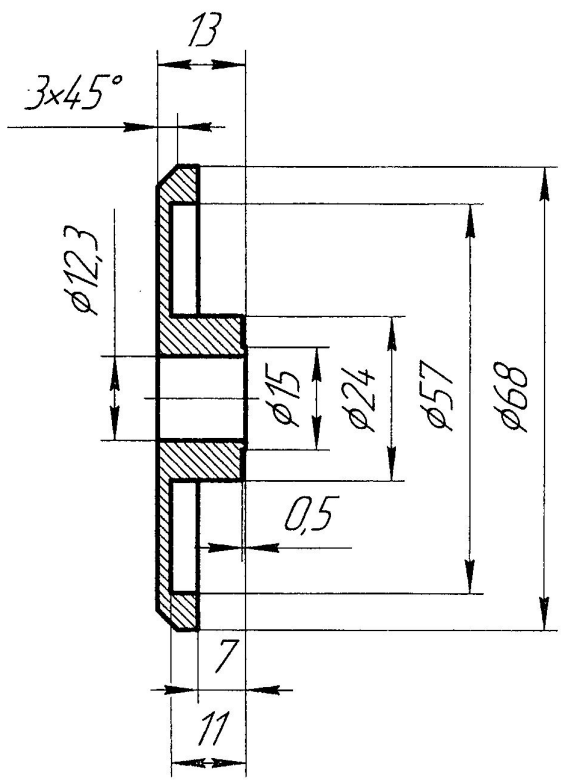
Лист	Масса	Масштаб
	0,25	1:1
Лист	Листов 1	
 ОАО институт "УралНИИАС" г. Екатеринбург		

СПЦ2.04.07.07.1302

√ Ra 3,2

Перв. примен.

Справ. №



Подп. и дата

Изм. №

Взам. инв. №

Подп. и дата

Изм. №

1. H12, h12, IT12/2.
2. 30...35 HRC.
3. Заусенцы и острые кромки не допускаются.

СПЦ2.04.07.07.1302

Изм.	Лист	№ докум.	Подп.	Дата
Разраб.	Фот		fu	28.10
Проб.	Пущкина			
Т.контр.			11	
Нач.отд.	Фот			28.10
Н.контр.				
Утв.				

Крышка

Сталь 45 ГОСТ 1050-88

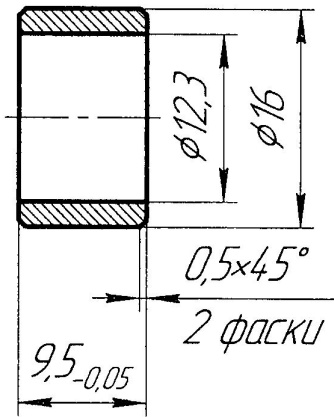
Лист	Масса	Масштаб
	0,11	1:1
Лист	Листов 1	
ОАО институт "УралНИИАС" г. Екатеринбург		

СПЦ2.04.07.07.1303

√ Ra 6,3

Перв. примен.

Справ. №



Подп. и дата

Инв. № дудл.

Взам. инв. №

Подп. и дата

Инв. № подл.

1. H14, h14, ±IT14,2.

СПЦ2.04.07.07.1303

Изм.	Лист	№ докум.	Подп.	Дата
Разраб.	Фот		Ф.	06.12
Проб.	Пущкина			
Т.контр.				
Нач.отд.	Фот			06.12
Н.контр.				
Утв.				

Втулка

Лист	Масса	Масштаб
	0,01	2:1
Лист	Листов 1	

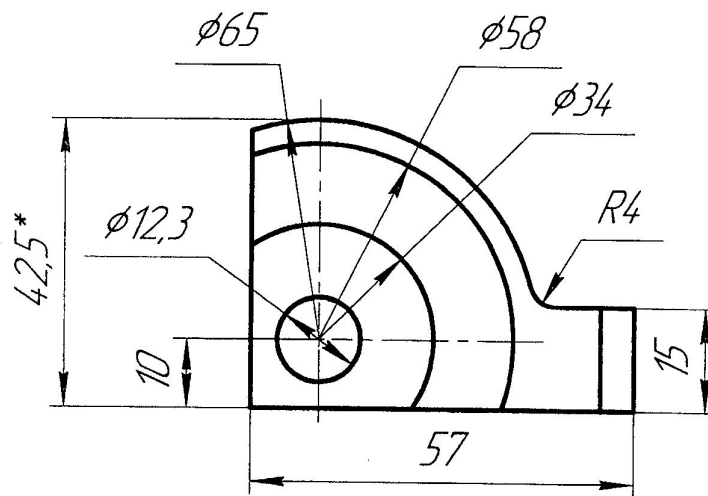
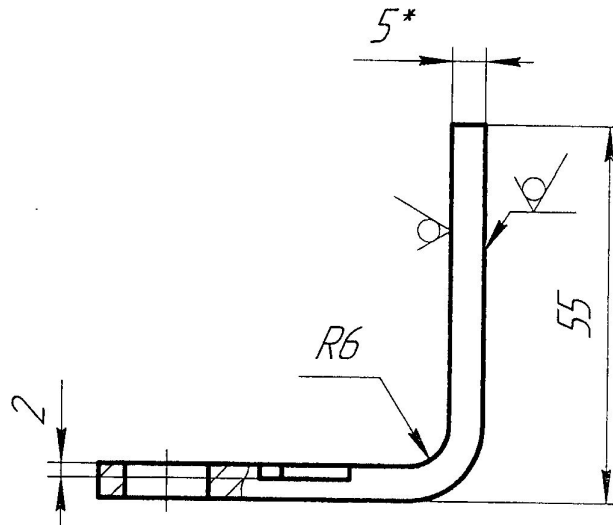
СтЗпс ГОСТ 380-2005



ОАО институт
"УралНИИАС"
г. Екатеринбург

СПЦ2.04.07.07.1304

√ Ra 6,3 (√)



1. * Размеры для справок.
2. H14, h14, ±IT14/2.
3. Длина развертки L=103,5мм.

Перв. примен.	Слов. №	Подп. и дата	Изм. №
Изм. № подл.	Взам. инв. №	Изм. № докл.	Изм. №

СПЦ2.04.07.07.1304

Изм.	Лист	№ док.	Подп.	Дата
Разраб.	Фот			20.12
Пров.	Гущкина			
Т.контр.				
Нач.отд.	Фот			20.12
Н.контр.				
Утв.				

Ограничитель

Лист Б-ПН-5,0 ГОСТ 19903-74
Стэлс ГОСТ 14637-89

Лит.	Масса	Масштаб
	0,08	1:1
Лист	Листов 1	
ОАО институт "УралНИИАС" г. Екатеринбург		