

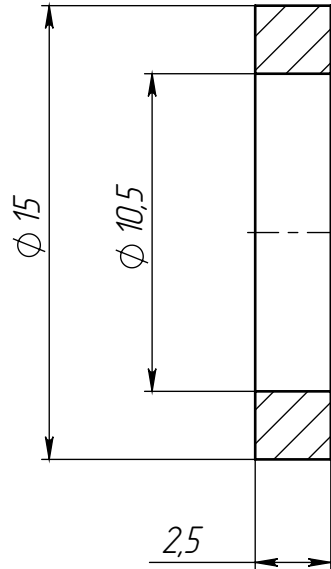
ИТКГ.16.10.126

√ Ra 3,2

Перв. примен.

ИТКГ.16.10.290

Справ. №



Подп. и дата

Инв. № дудл.

Взам. инв. №

Подп. и дата

Инв. № подл.

2. Покрытие: Хим.Окс.пкм. (0,038 дм<sup>2</sup>).
1. Общие допуски по ГОСТ 30893.2 – тН.
3. Остальные технические требования по ОСТ4 ГО.070.014.

ИТКГ.16.10.126

Шахта

Лит.

Масса

Масштаб

1,8 з

4:1

Лист

Листов 1

Сталь 45 ГОСТ 1050-2013

Копировал

Формат А4