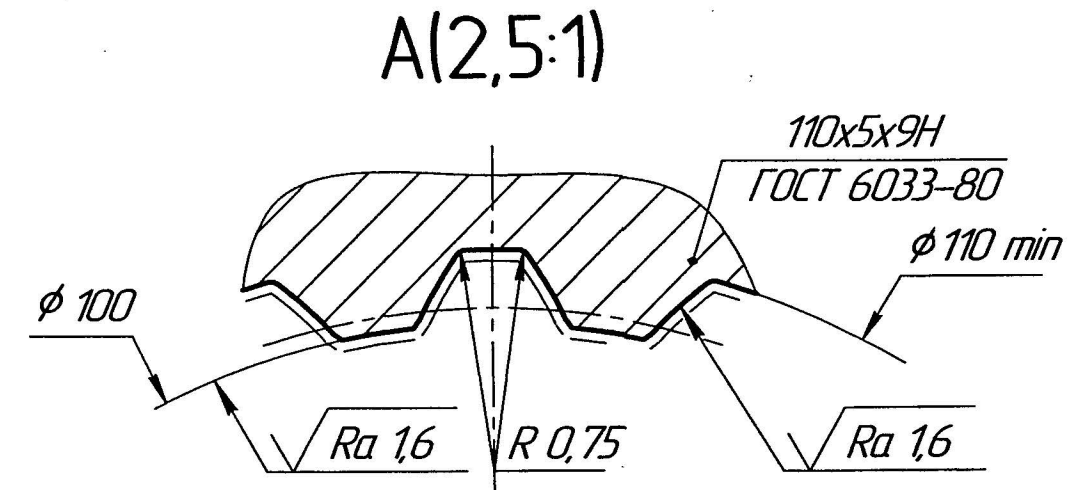
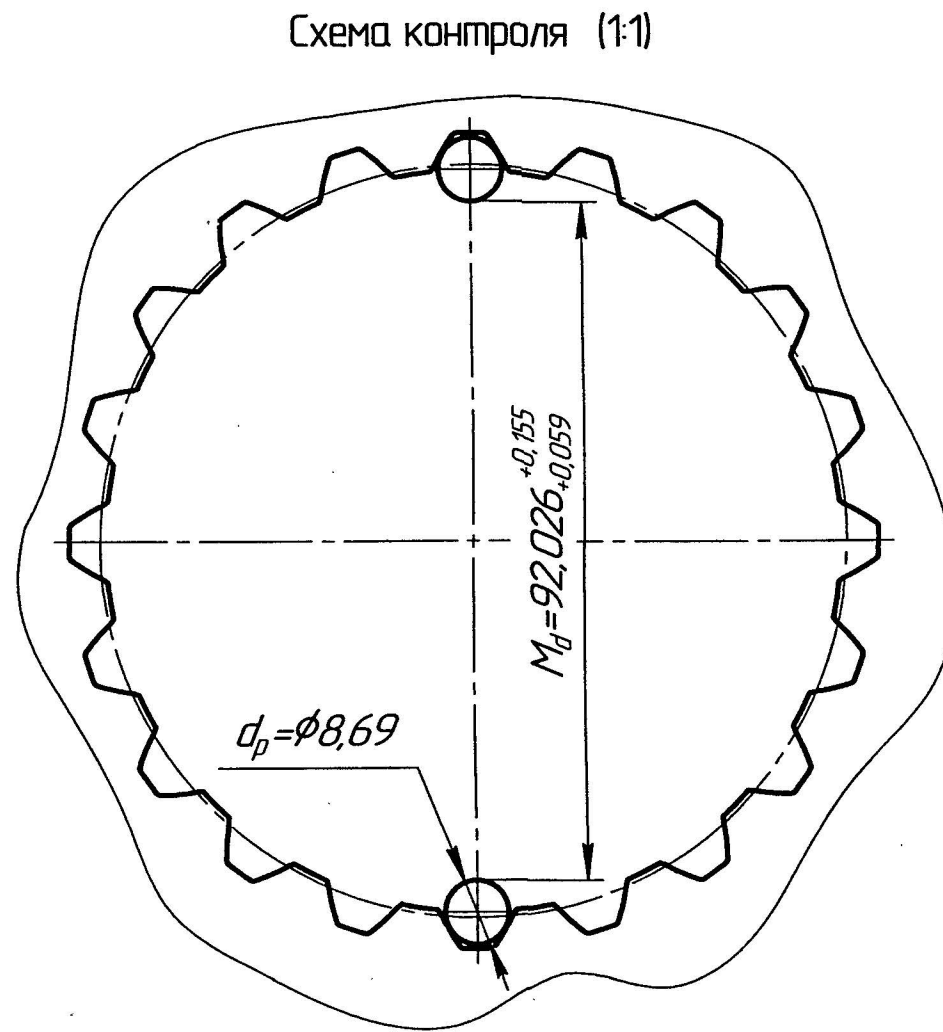
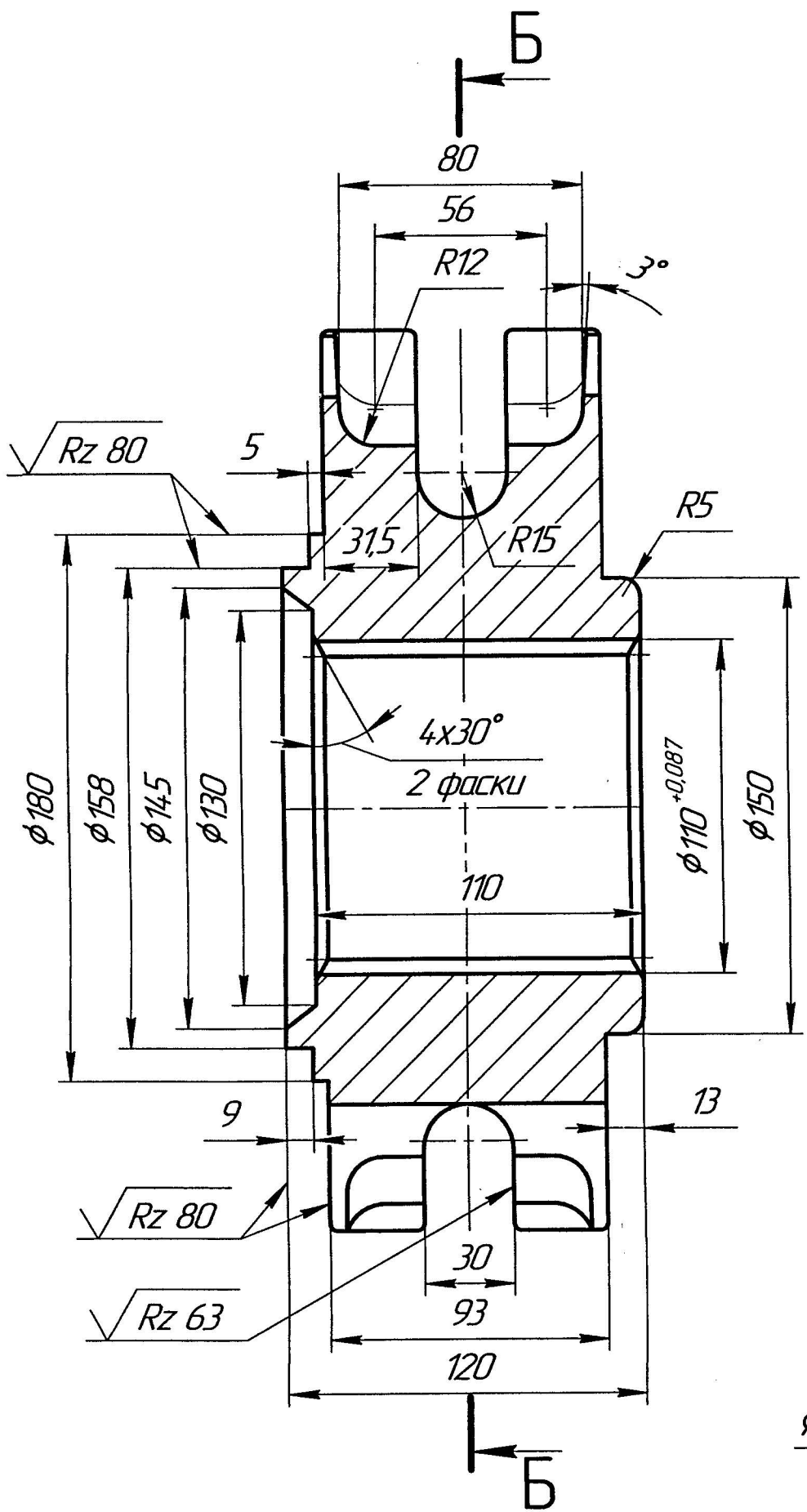
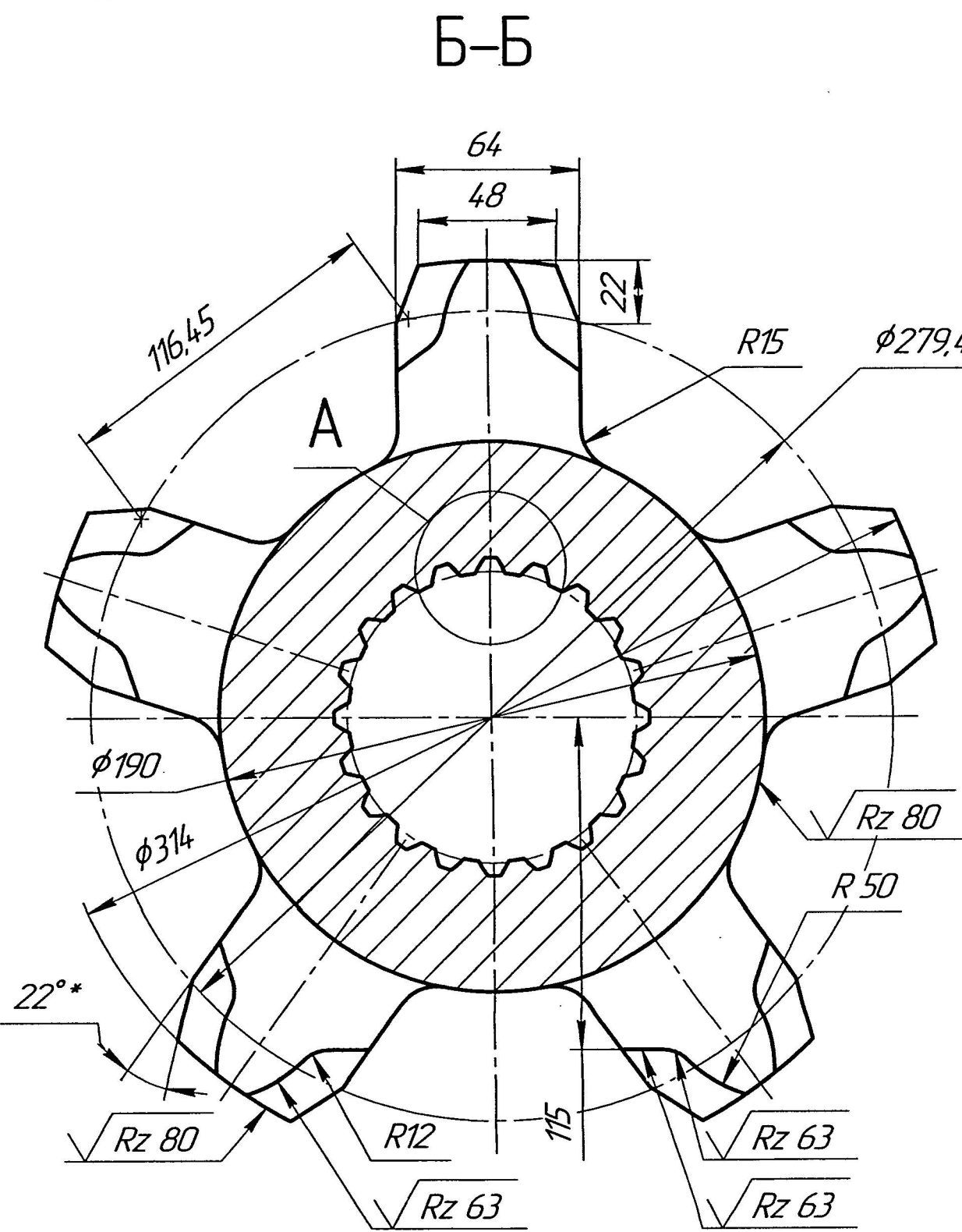


07E15

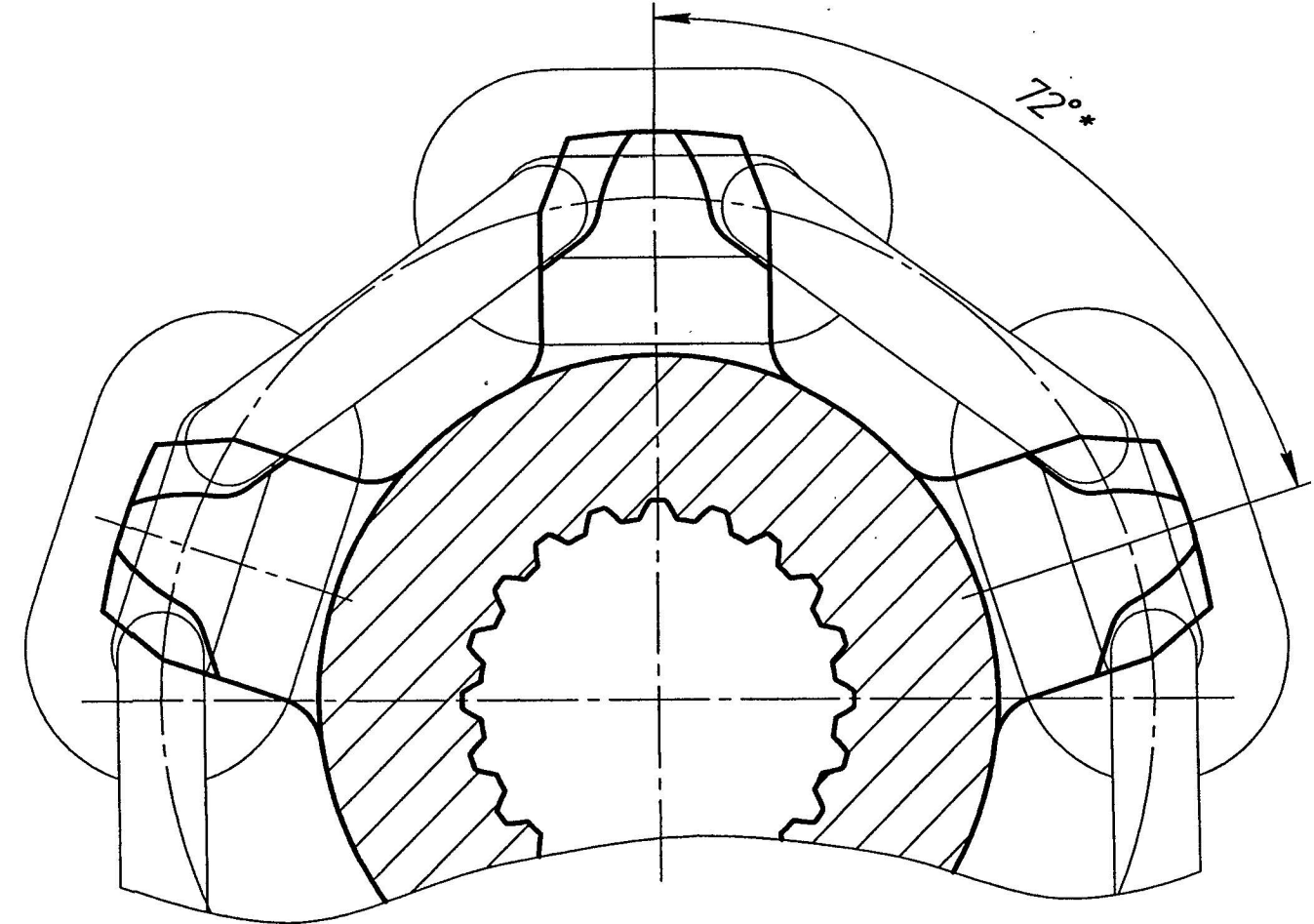
√ Rz 100 (√)



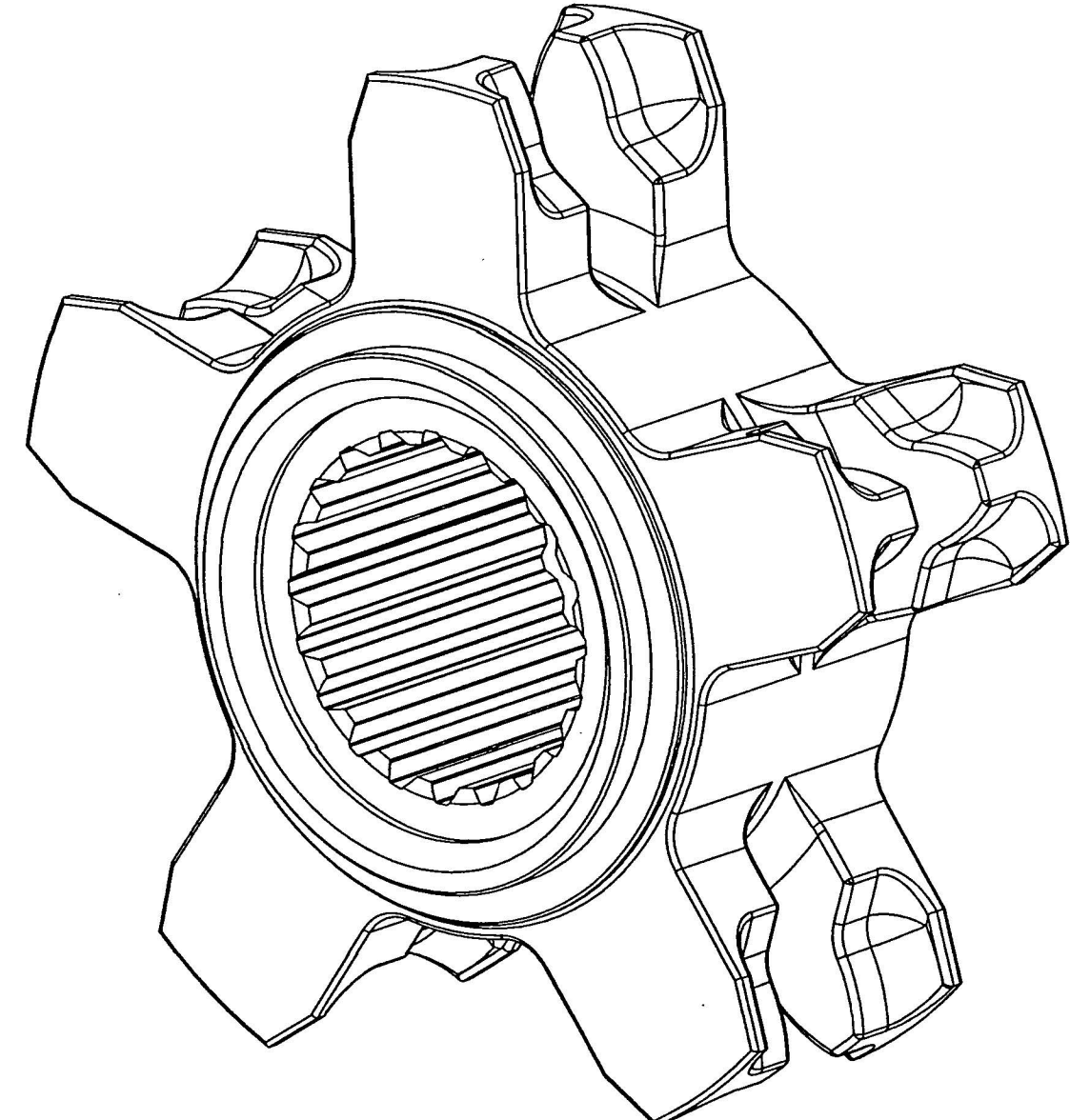
Условное обозначение шлицев	110x5x9H ГОСТ 6033-80
Модуль	m 5
Число зубьев	z 20
Смещение исходного контура	x _m 2,25
Диаметр ролика	d _p 8,69
Размер по роликам	M _d 92,026 ^{+0,153} _{-0,059}
Номинальная делительная окружная ширина впадины втулки	s 10,452 ^{+0,09} _{-0,034}
Допуск на погрешность направления зуба	F _β 0,049
Радиальное биение зубчатого венца	F _r 0,045
Делительный диаметр	d 100

Цепь круглозвенная 24x86 ГОСТ 25996-97		
Число зубьев	z	5
Шаг центров построения ячейки, мм	t ₀	116,45
Радиус скругления основания зуба, мм	r	12
Расстояние от основания ячейки до центра звездочки, мм	H	115
Профиль зуба	-	ГОСТ 13561-89
Диаметр делительной окружности, мм	D ₀	279,4

Схема укладки цепи



- 1 Чертеж разработан на основании ТЗ от 22.06.22 г.
- 2 Звездочка устанавливается на привод цепного конвейера бункера-перегрузителя комплекса дробления флюса.
- 3 Термообработка шлицев ТВЧ, HRC 42...52; зубьев звездочки - ТВЧ, HRC 35...42.
- 4 Неуказанные радиусы 1,2 мм.
- 5 Общие допуски по ГОСТ 30893.1-т.
- 6 *Размеры для справок.



51340			
Изм./Лист	№ докум.	Испол.	Дата
Разработ			20/07/22
Провед			13.7.22
Т.контр.			
Нач. бюро			13.7.22
Н.контр.			14.7.22
Утв.			18.7.22
Звездочка привода		Лист	Масса
			24,4
Сталь 55Л ГОСТ977-88		Листов	1

Лист 1 из 1
 Дата: 13.07.22
 Исполнитель: [blank]
 Проверен: [blank]
 Утвержден: [blank]
 51340