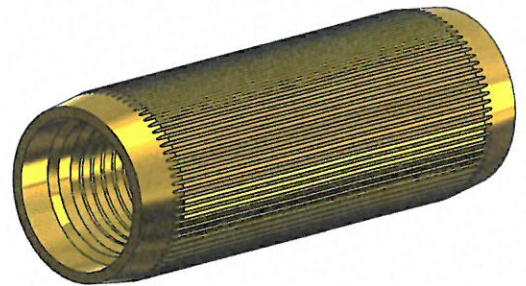
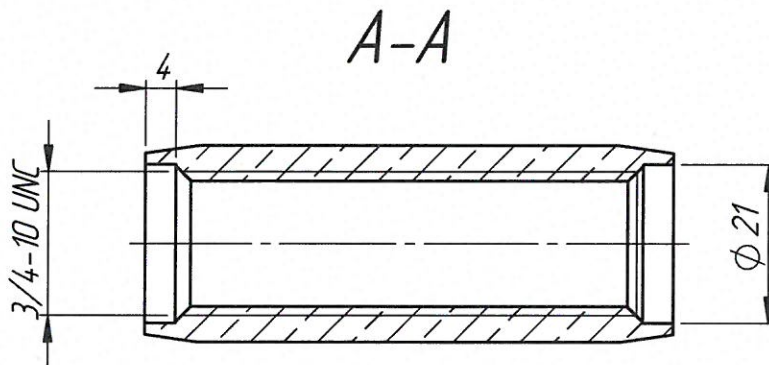
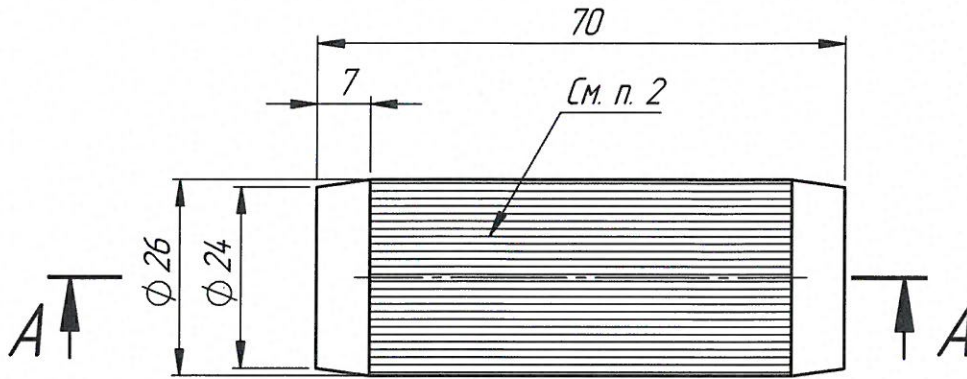


РБНМ.71516.1011

√ Ra 6,3



- 1 Неуказанные предельные отклонения размеров диаметров $h12$, $H12$, $\pm IT12/2$.
- 2 Рифление прямое 1.0 ГОСТ 214 74-75, допускается использовать рифление сетчатое с шагом 1.0
- 3 Значение массы теоретическое, контролю не подлежит.
- 4 Заусенцы снять, острые кромки притупить.
- 5 Материал-заменитель ЛС59.

РБНМ.71516.1011

М306003 К2М-МЛ34
Муфта соединительная
3/4", латунь

Лит.	Масса	Масштаб
A	171 г	1:1
Лист	Листов 1	

Пруток ДКРНП Л63
ГОСТ 2060-2006

Перв. примен.

Справ. №

Подп. и дата

Инд. № дубл.

Взам. инд. №

Подп. и дата

Инд. № подл.

Изм.	Лист	№ докум.	Подп.	Дата
Разраб.				
Провер.				
Т. контр.				
Н. контр.				
Утв.				

К-0397 23.10.23