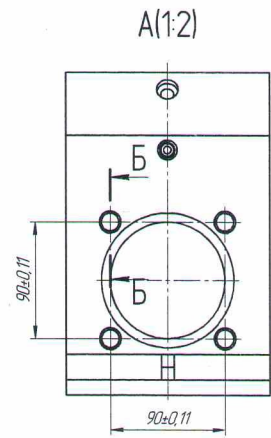
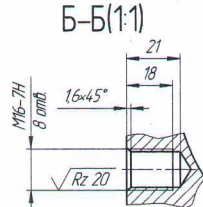


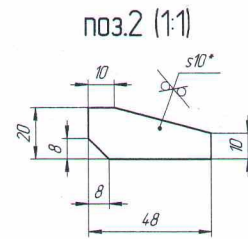
(1:2)



A(1:2)



B-B(1:1)



по3.2 (1:1)

1. Сварные швы по ГОСТ 5264-80.
2. Электрод типа Э46 ГОСТ 9467-75.
3. \* Размеры для справок.
4. Общие допуски по ГОСТ 30893.1, H14, h14,  $\pm 0.025$ .
5. Общие допуски формы и расположения - ГОСТ 30893.2-К.
6. Неуказанная шероховатость обрабатываемых поверхностей -  $\sqrt{Ra 12.5}$ .

| Вид    | Контур | Лист          | Обозначение | Наименование                                | Кол. | Примечание |
|--------|--------|---------------|-------------|---|------|------------|
| Детали |        |               |             |   |      |            |
| A1     | 1      | 19120.30.0101 | Корпус      |   | 1    |            |
| B1     | 2      | 19120.30.0102 | Ребро       | 10 ГОСТ 19903-2015<br>Станд. ГОСТ 14.637-89 |      |            |
|        |        |               |             | 4,8 h14 x 20 h14                            | 2    |            |
| B4     | 3      | 19120.30.0103 | Литая       | 14 ГОСТ 19903-2015<br>Станд. ГОСТ 14.637-89 |      |            |
|        |        |               |             | 164 h14 x 70 h14                            | 2    |            |

19120.30.0100.05

Корпус

| Лист | Масса | Кол. листов |
|------|-------|-------------|
| 1    | 25,42 | 11          |