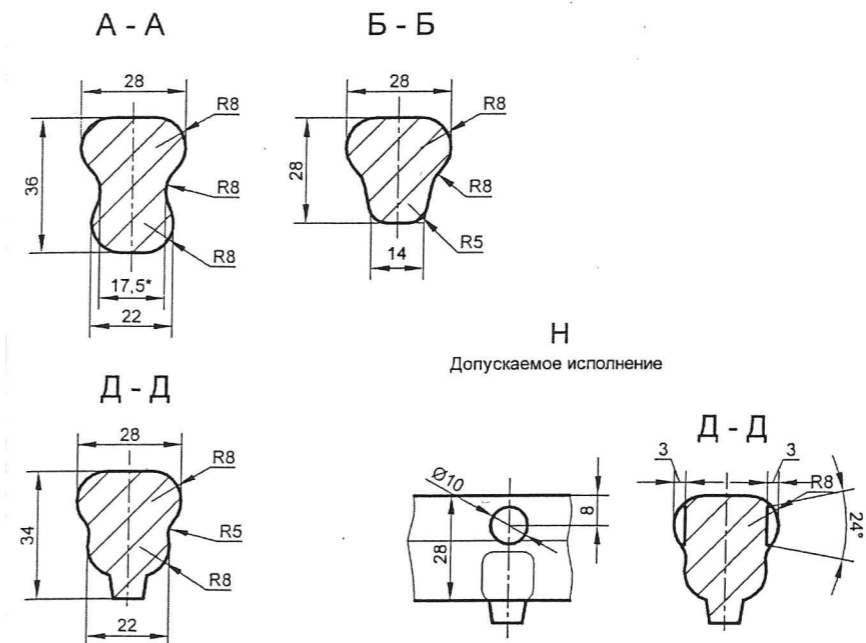
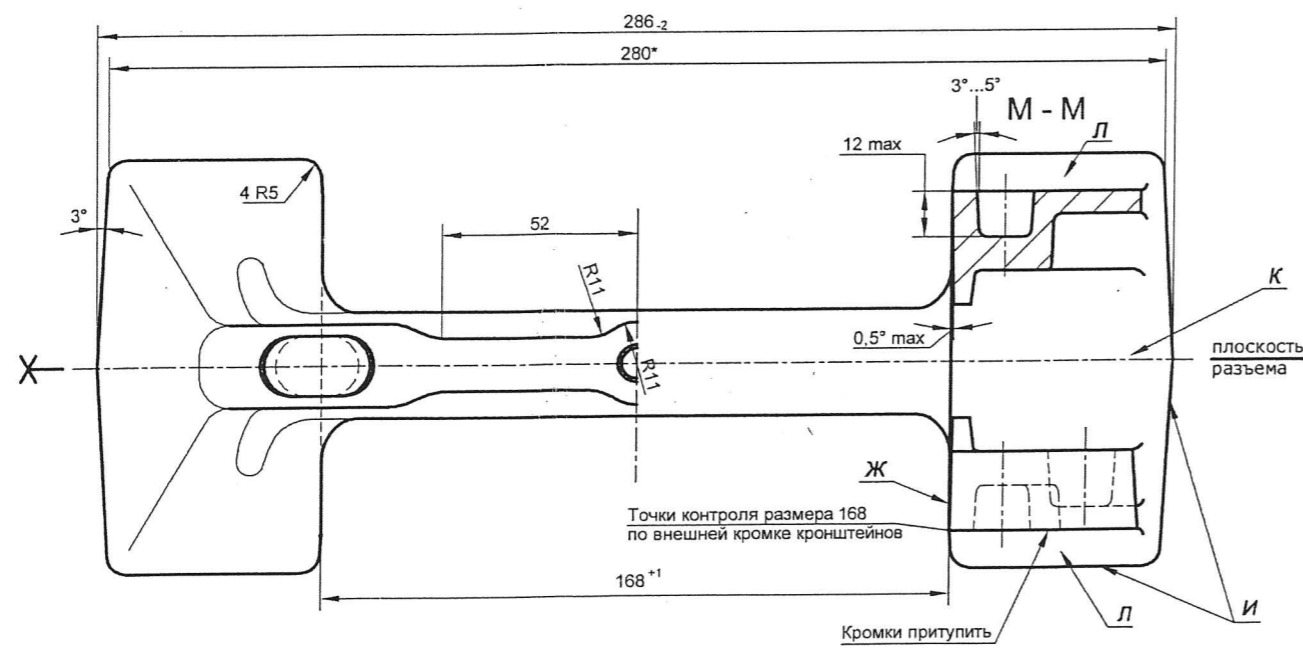
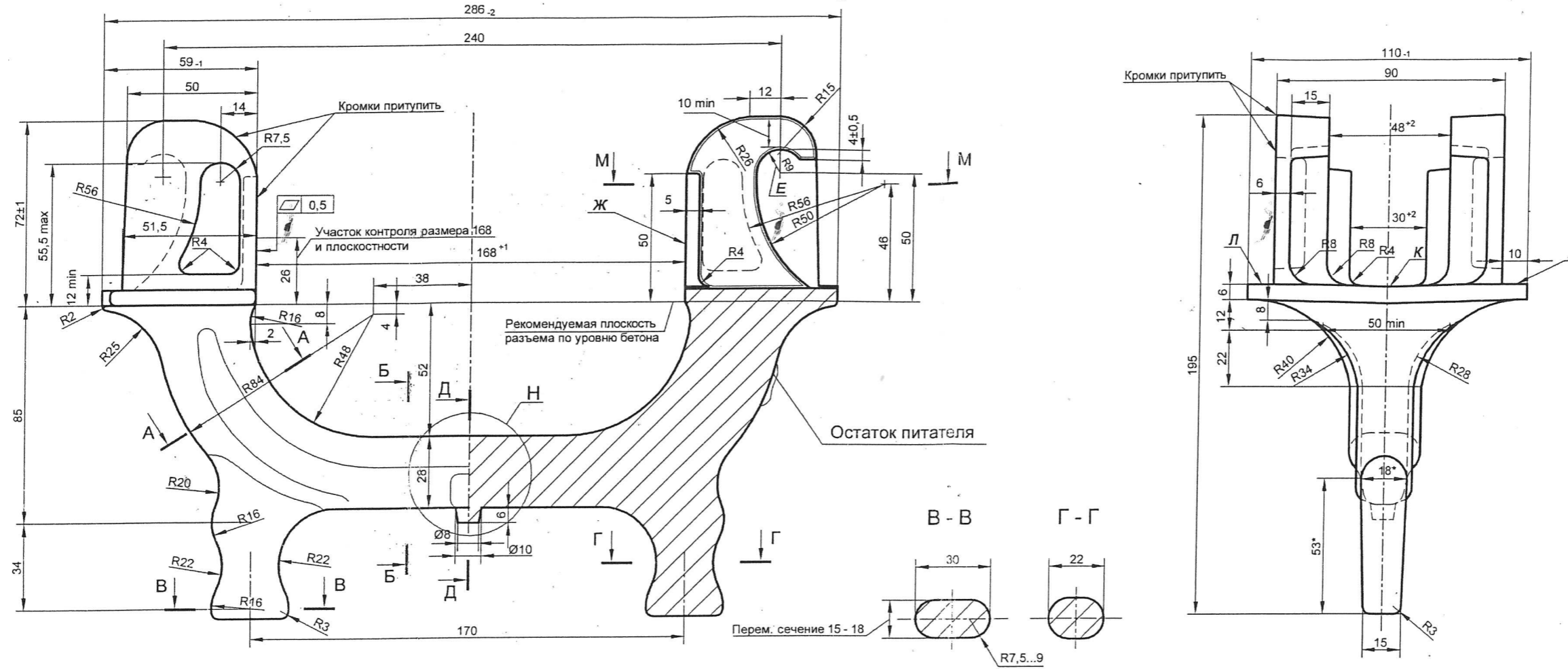


ПРОДОЛЖЕНИЕ ПРИЛОЖЕНИЯ А

(обязательное)

Общий вид анкера АРС-04.06.005-01

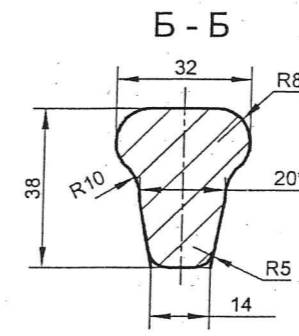
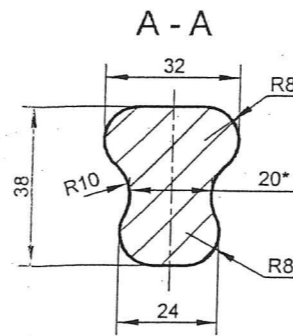
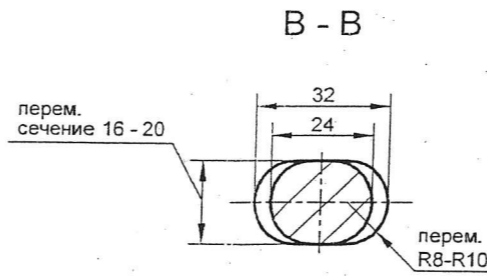
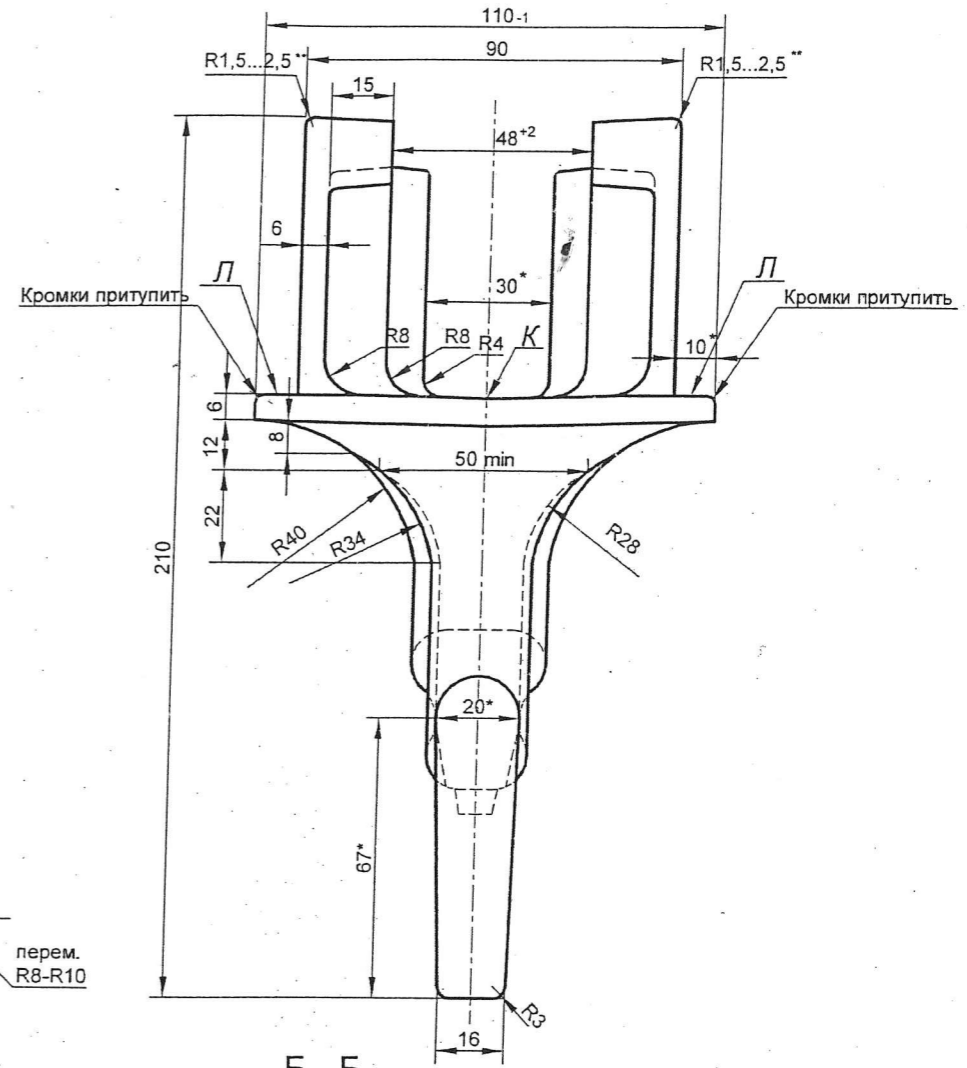
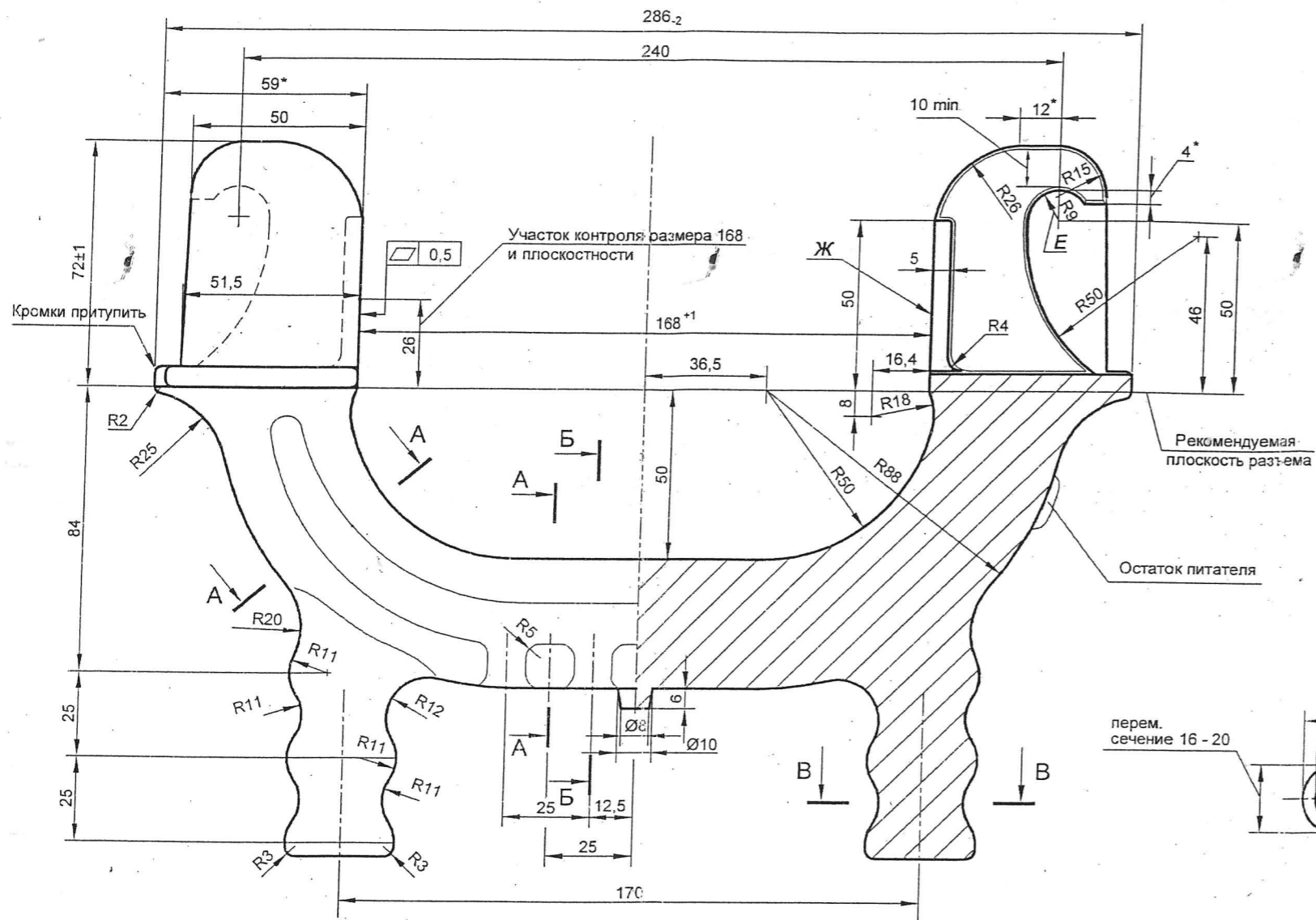


8	Нов.	АРС-4.109	<i>[Signature]</i>	04.12.17	ТУ 3185-005-01115863-2004	Лист
Изм	Лист	№ докум.	Подп.	Дата		76
31		<i>[Signature]</i> 05.2017				
инв. № подл.	подп. и дата		взам. инв. №	инв. № дубл.	подп. и дата	

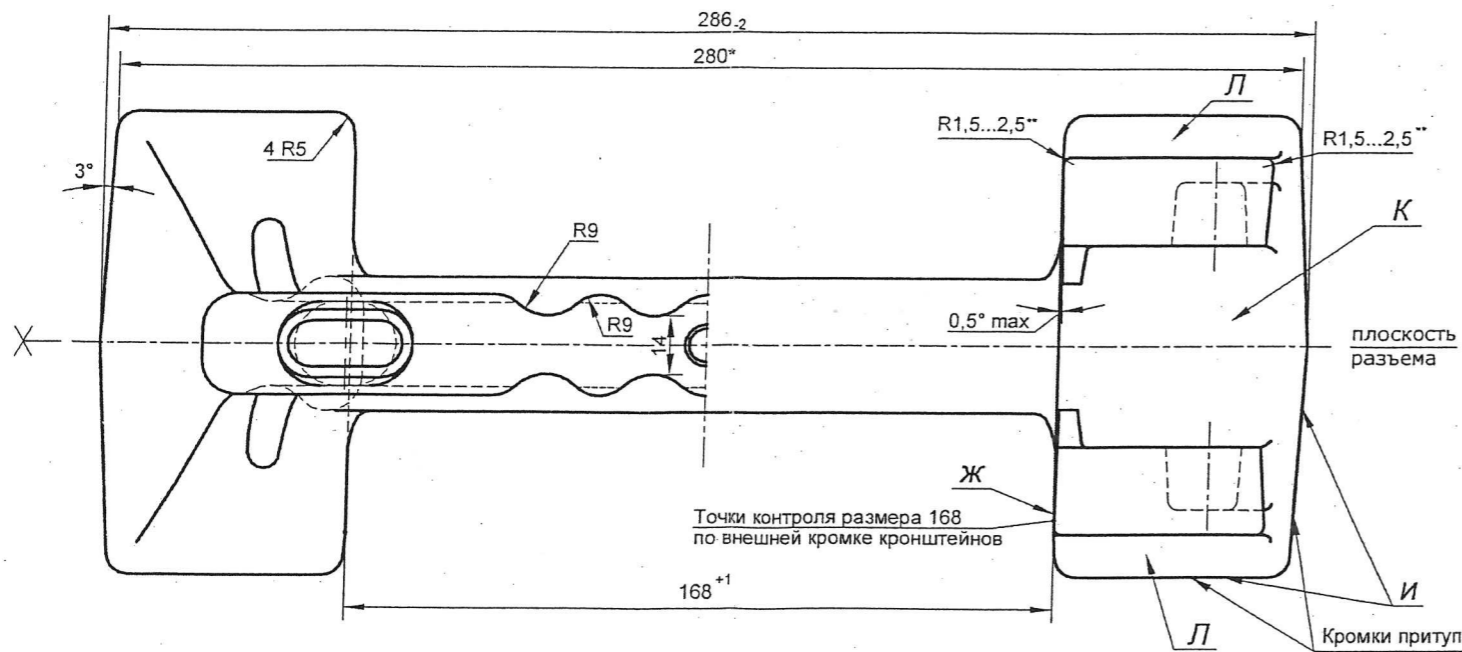
ПРОДОЛЖЕНИЕ ПРИЛОЖЕНИЯ А

(обязательное)

Общий вид анкера APC-04.04.005-04



- 1.** На выходе стержней из отливки кромки выполнять по радиусу R1,5...2,5:
- с внешних сторон головок анкера;
 - внешние кромки поверхностей Ж.



7	Зам.	APC-4.93		08.2014	ТУ 3185-005-01115863-2004	Лист
Изм	Лист	№ докум.	Подп.	Дата		7а
31				11.2014		
инв. № подл.			подп. и дата		взам. инв. №	инв. № дубл.
						подп. и дата