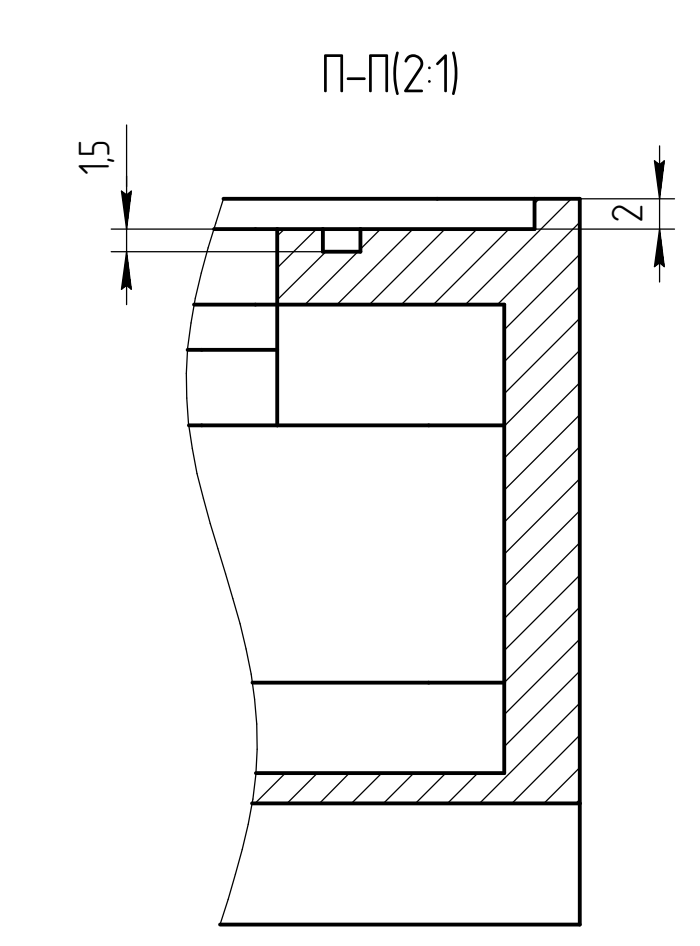
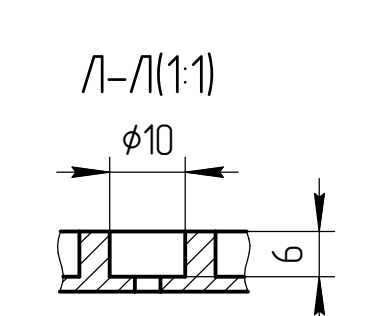
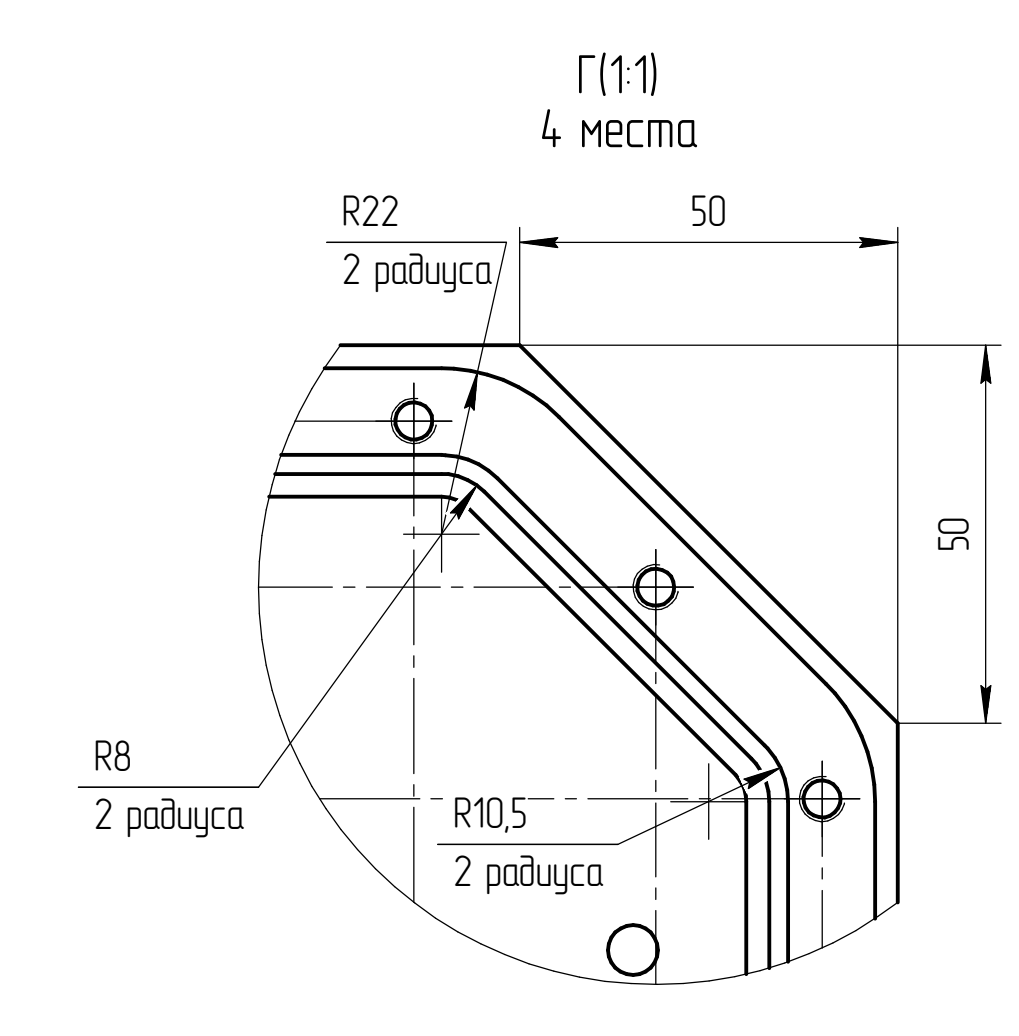
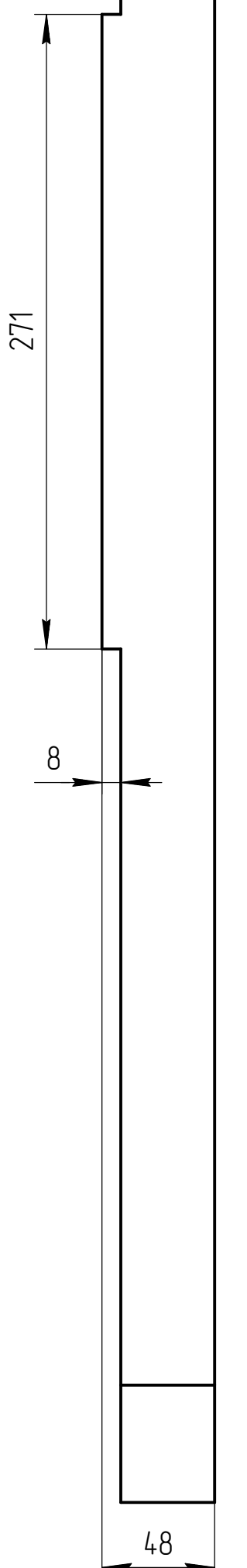


P(4)



A(2)

B(3)

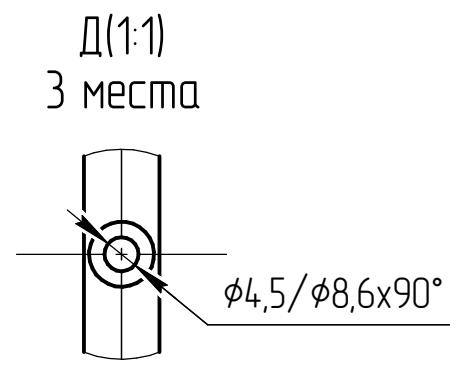
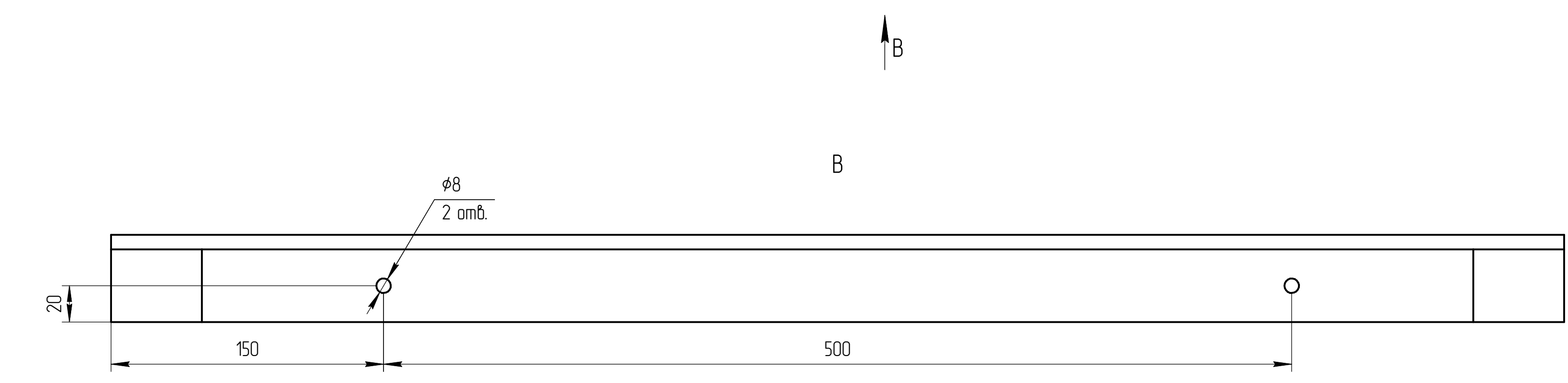
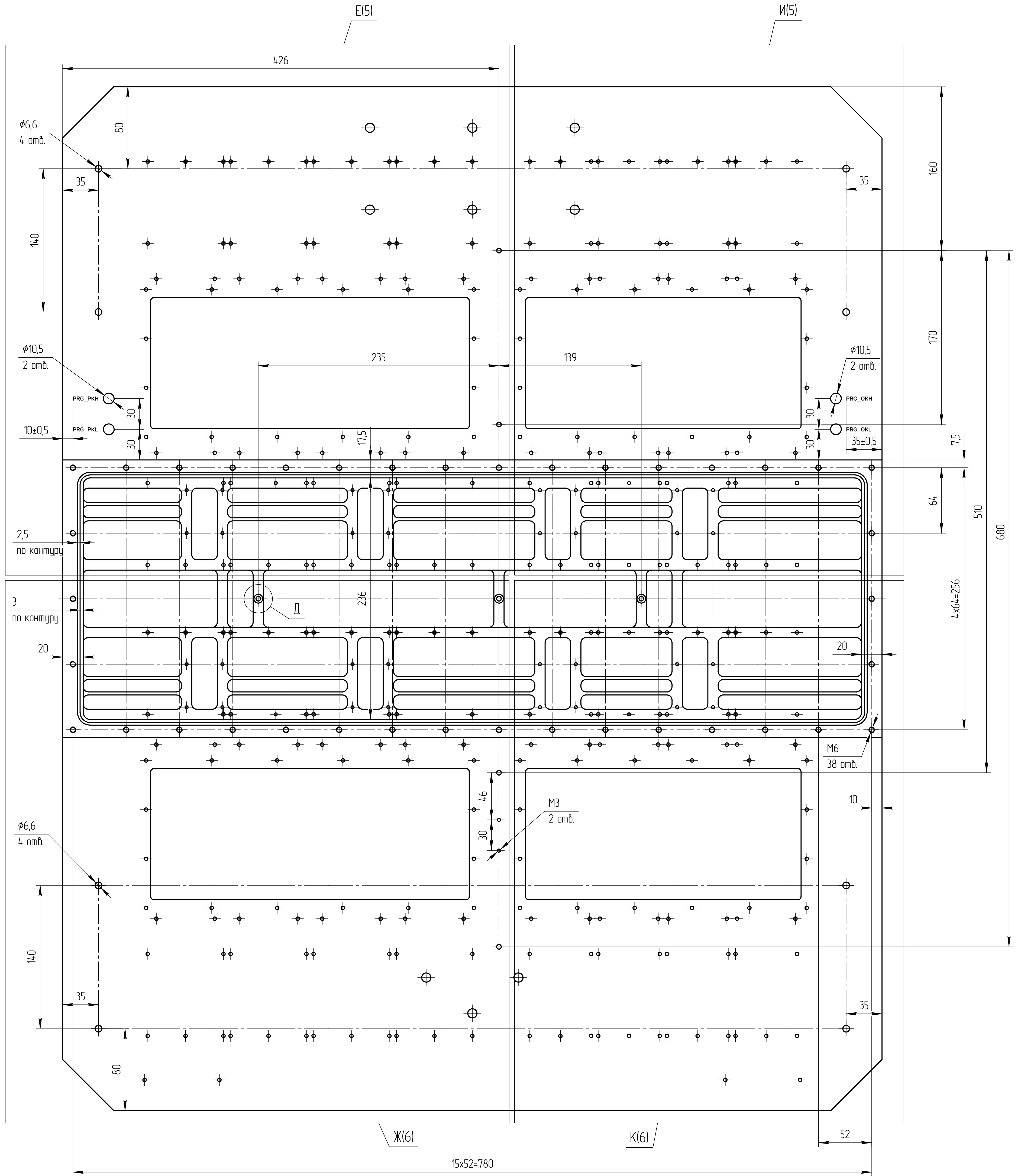


П

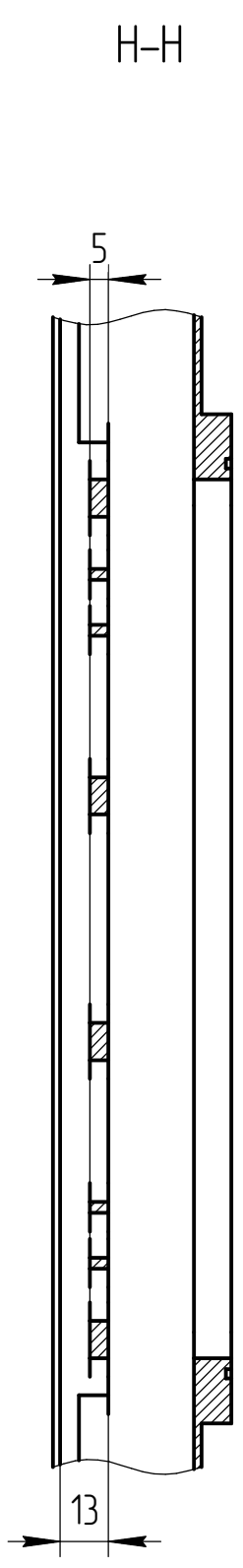
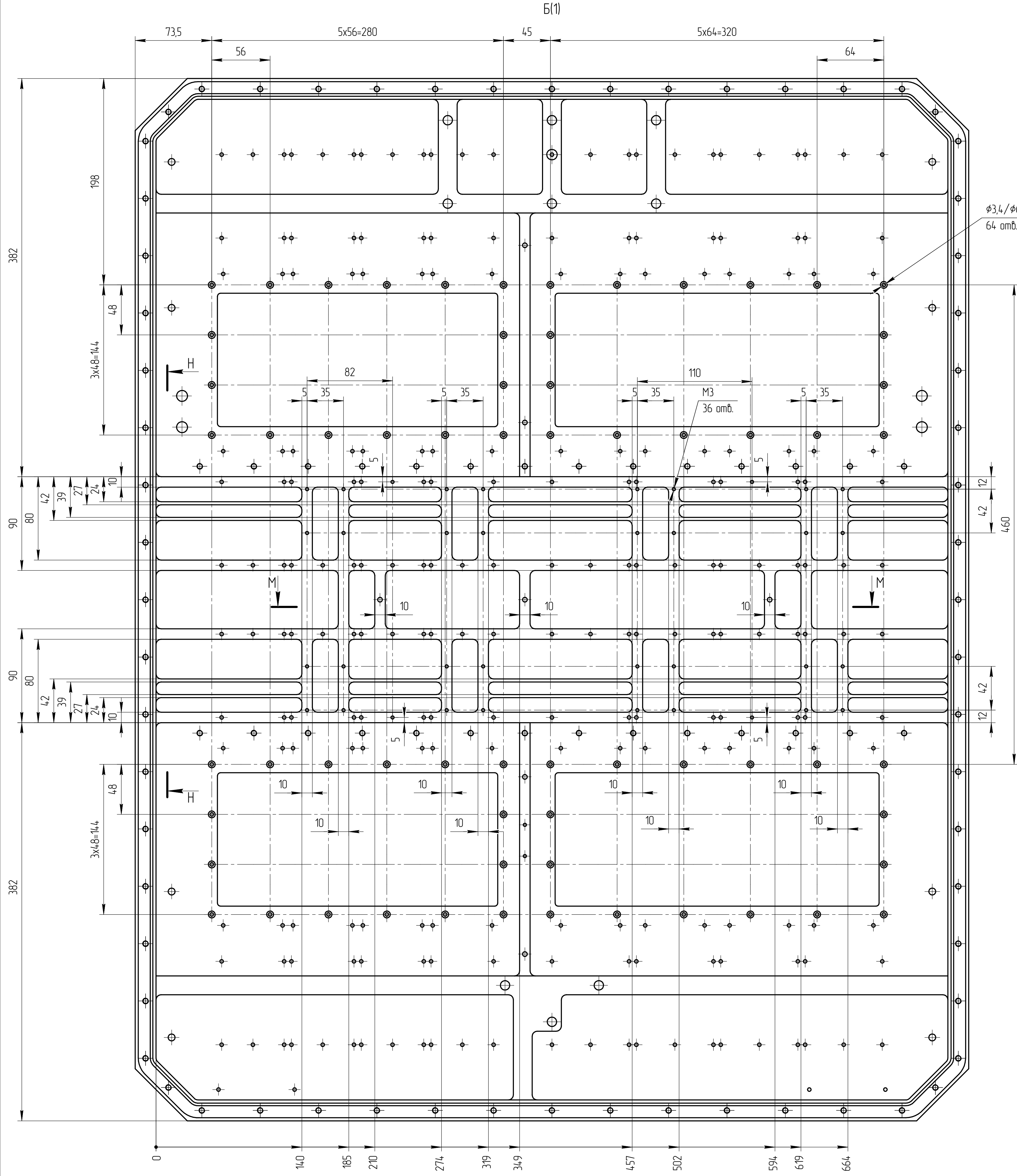
- 1 \* Размер обеспечивается инструментом.
- 2 Неуказанные радиусы скруглений - 5 мм.
- 3 Неуказанные предельные отклонения размеров между осями двух любых отверстий ±0,2 мм.
- 4 Покрытие Хим.ок.з.
- 5 Стабилизировать М по ГОСТ 17535-77.
- 6 Надписи маркировать грабированием шрифтом 4-Пр3 ГОСТ 26008-85, симметрично осей соответствующих отверстий.
- 7 Остальные технические требования по ОСТ 4 ГО.070.014.

ИПДР.731162.003				Лист	Масса	Масштаб
Корпус						1:2,5
Плита Д16А 55 ГОСТ 17232-99				Лист 1	Листов 7	
Изм./Лист	№ док.	Подп.	Дата			
Разраб.						
Проб.						
Т.контр.						
Н.контр.						
Утв.						

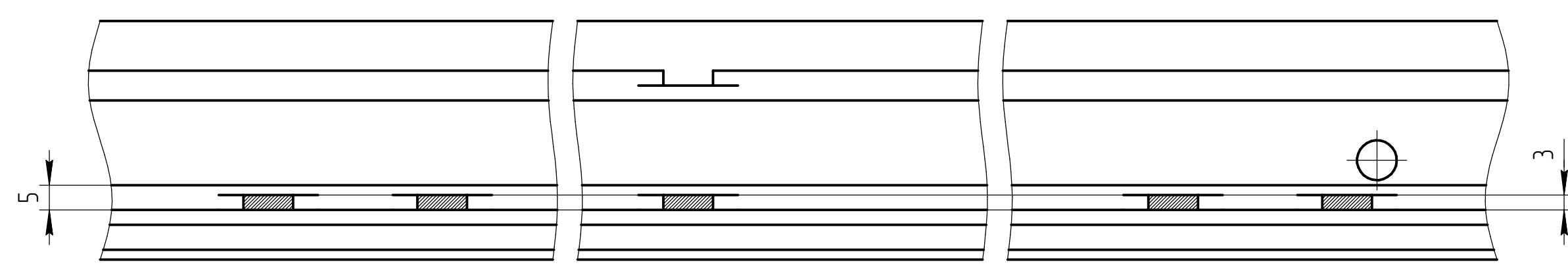
Изд. №, Изм. №, Взам. изд. №, Подл. и дата, Справ. №, Перв. примеч. ИПДР.731162.003



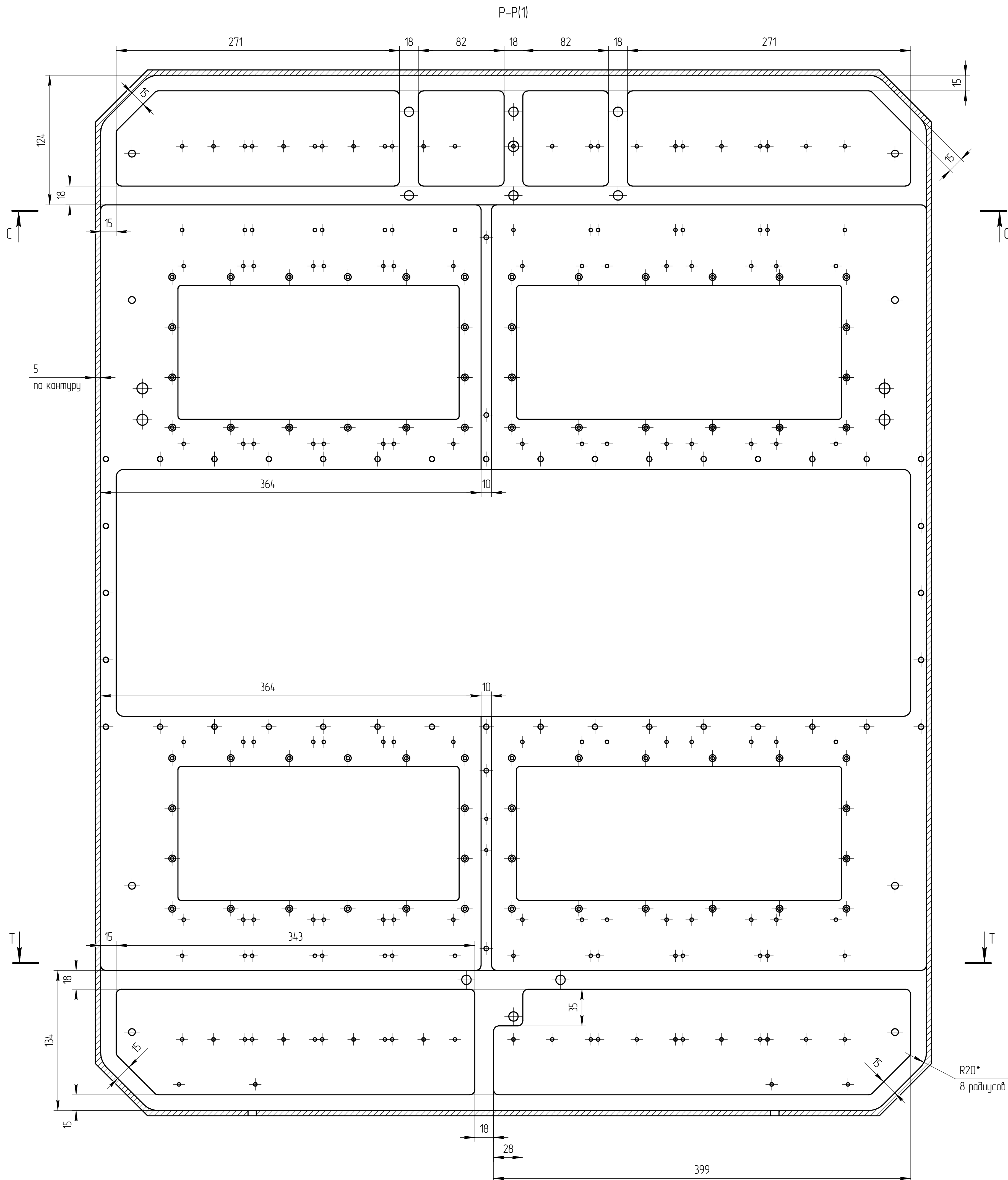
Инд. № подл.	Подп. и дата
Взам. инд. №	Инд. № подл.
Подп. и дата	Подп. и дата



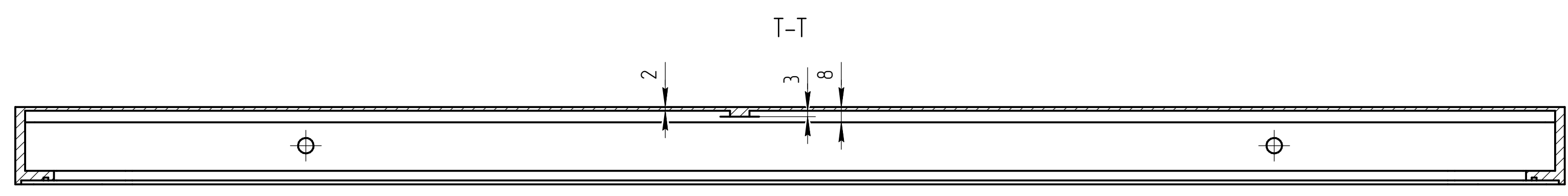
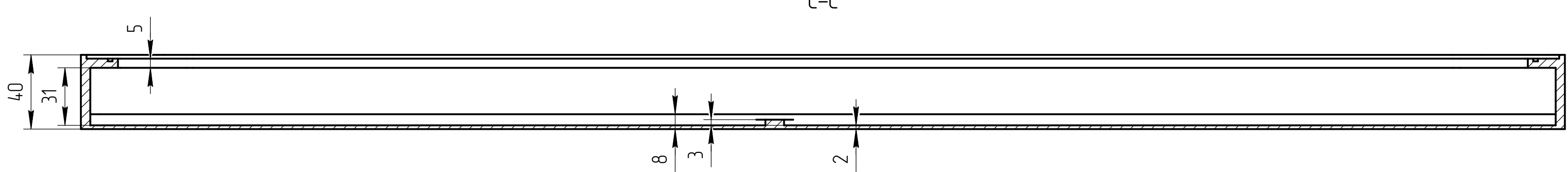
М-М(1-1)



Инд. № подл.	Подп. и дата
Взам. инд. №	Инд. №
Подп. и дата	Подп. и дата



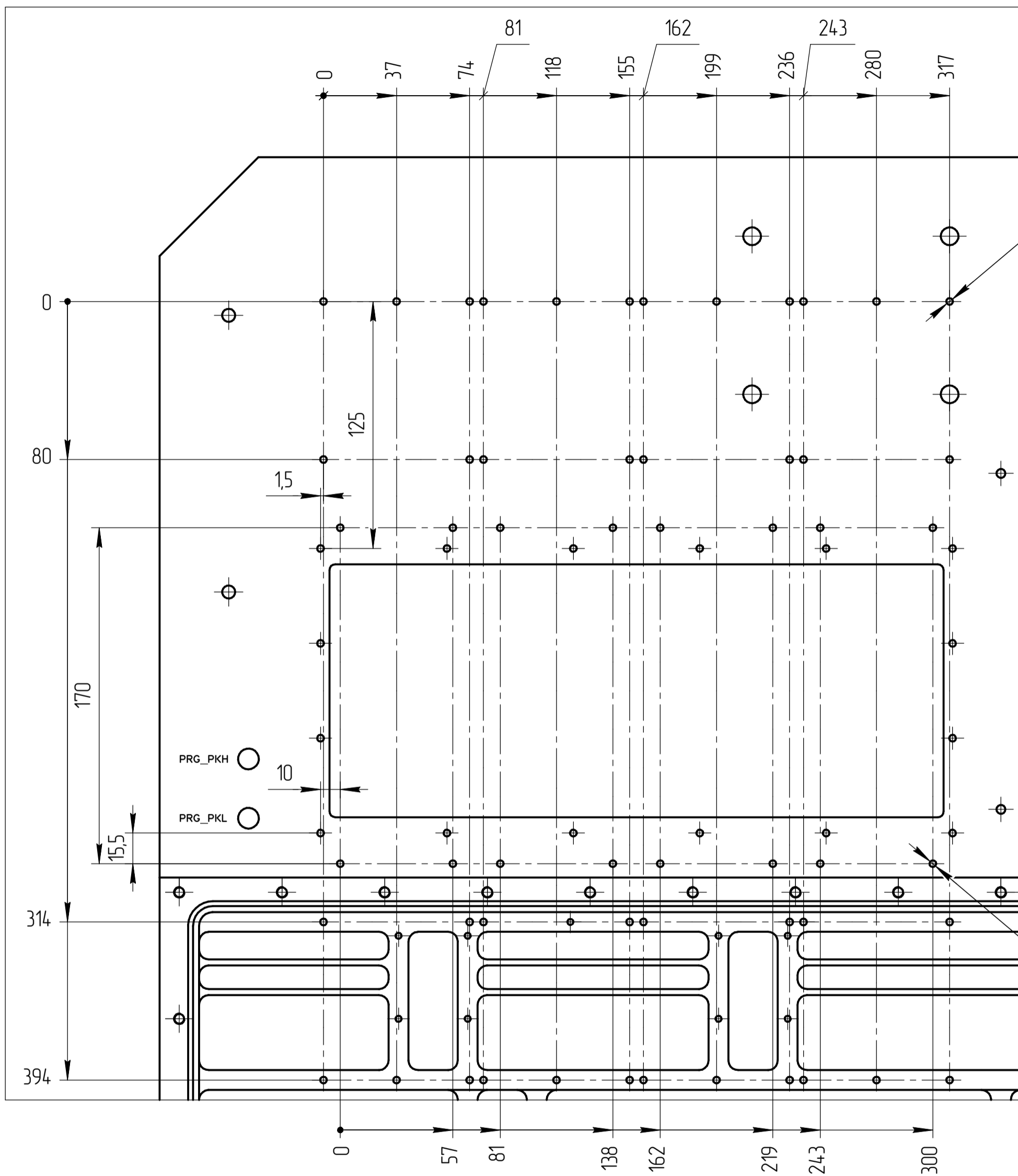
R20\*  
8 радиусов



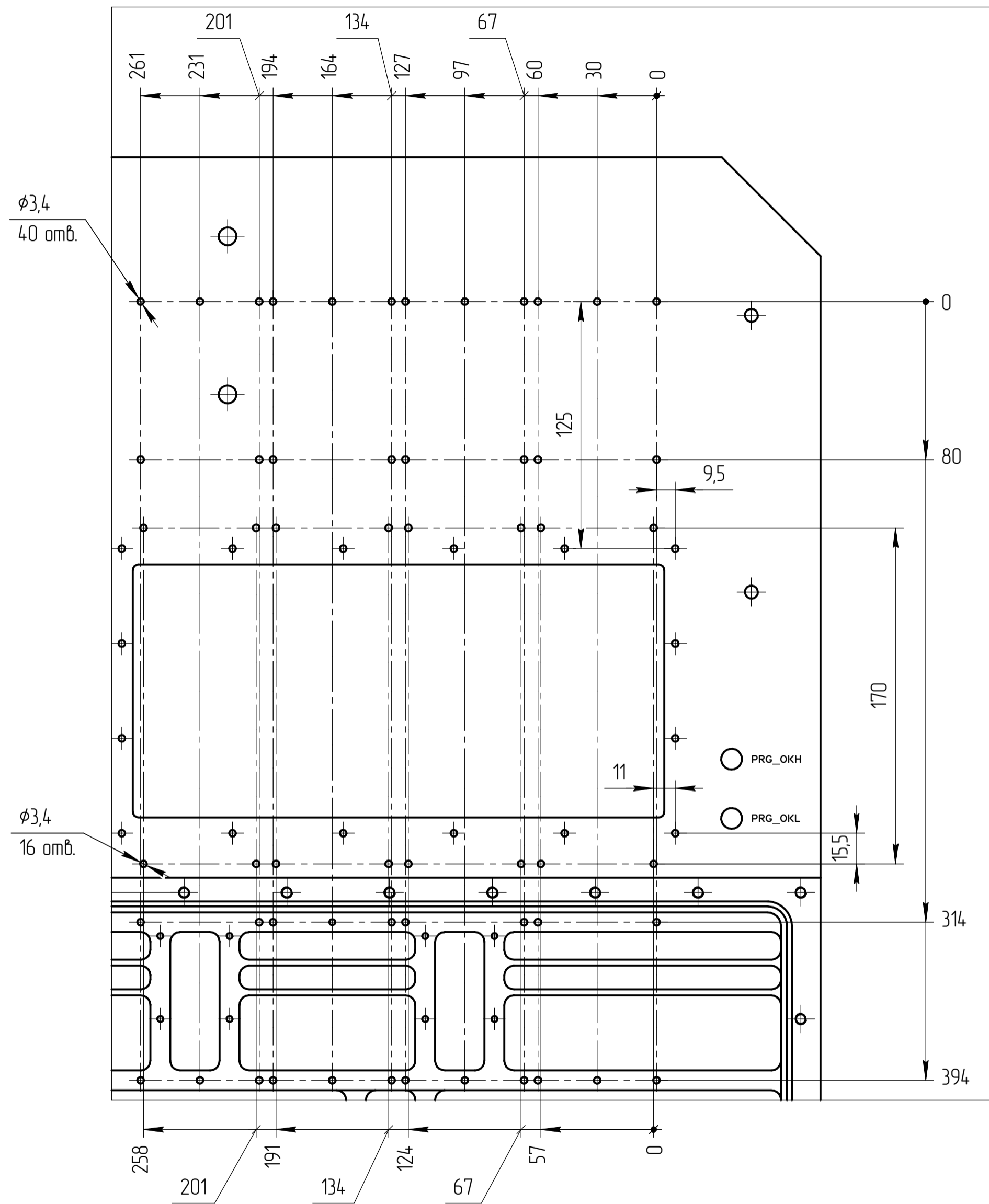
Инд. № подл. Подп. и дата. Взам. инд. № Инд. № подл. Подп. и дата.

Изм.	Лист	№ докум.	Подп.	Дата

E(1:2)(2)



И(1:2)(2)



φ3,4  
40 смб.

φ3,4  
40 смб.

φ3,4  
16 смб.

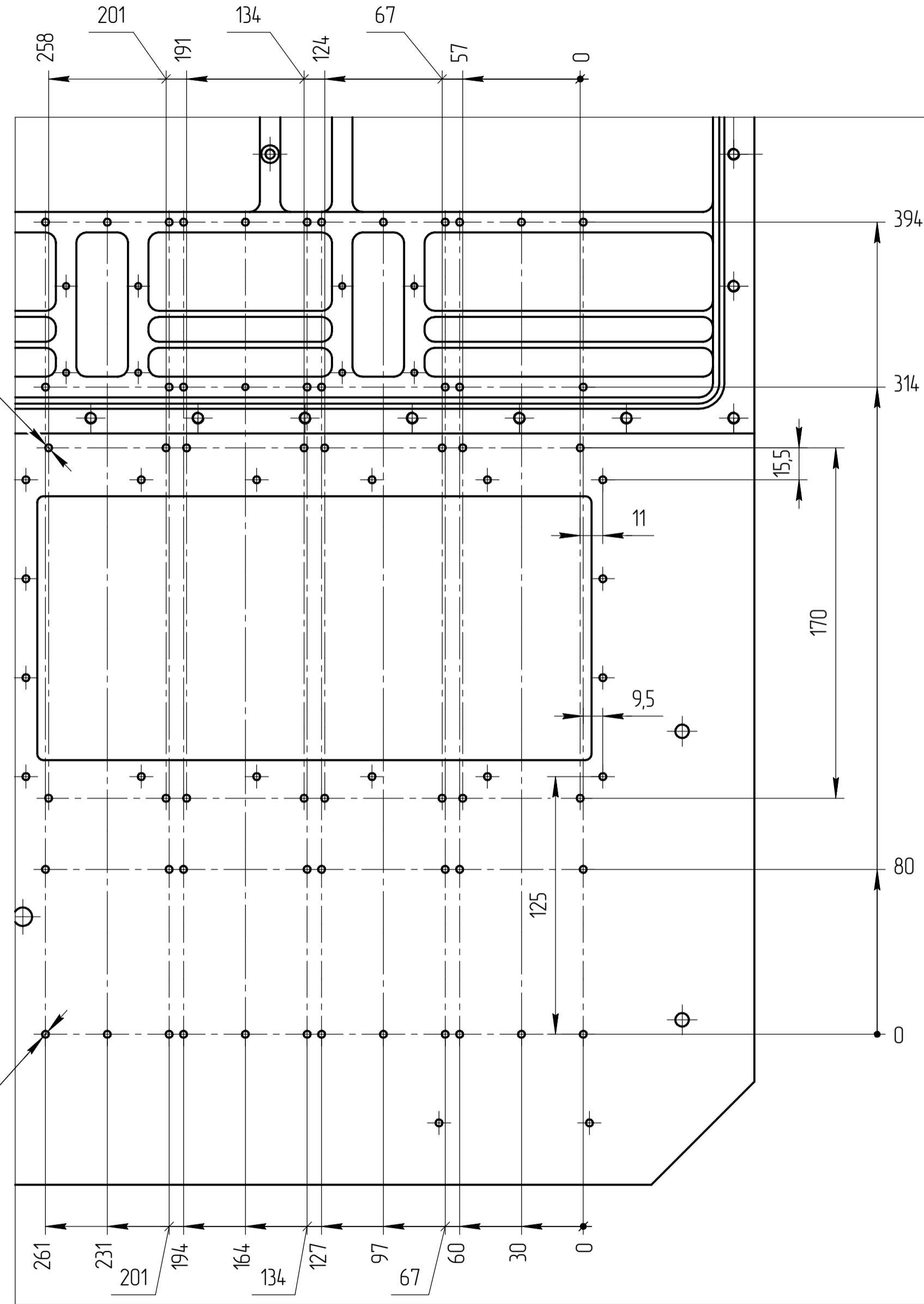
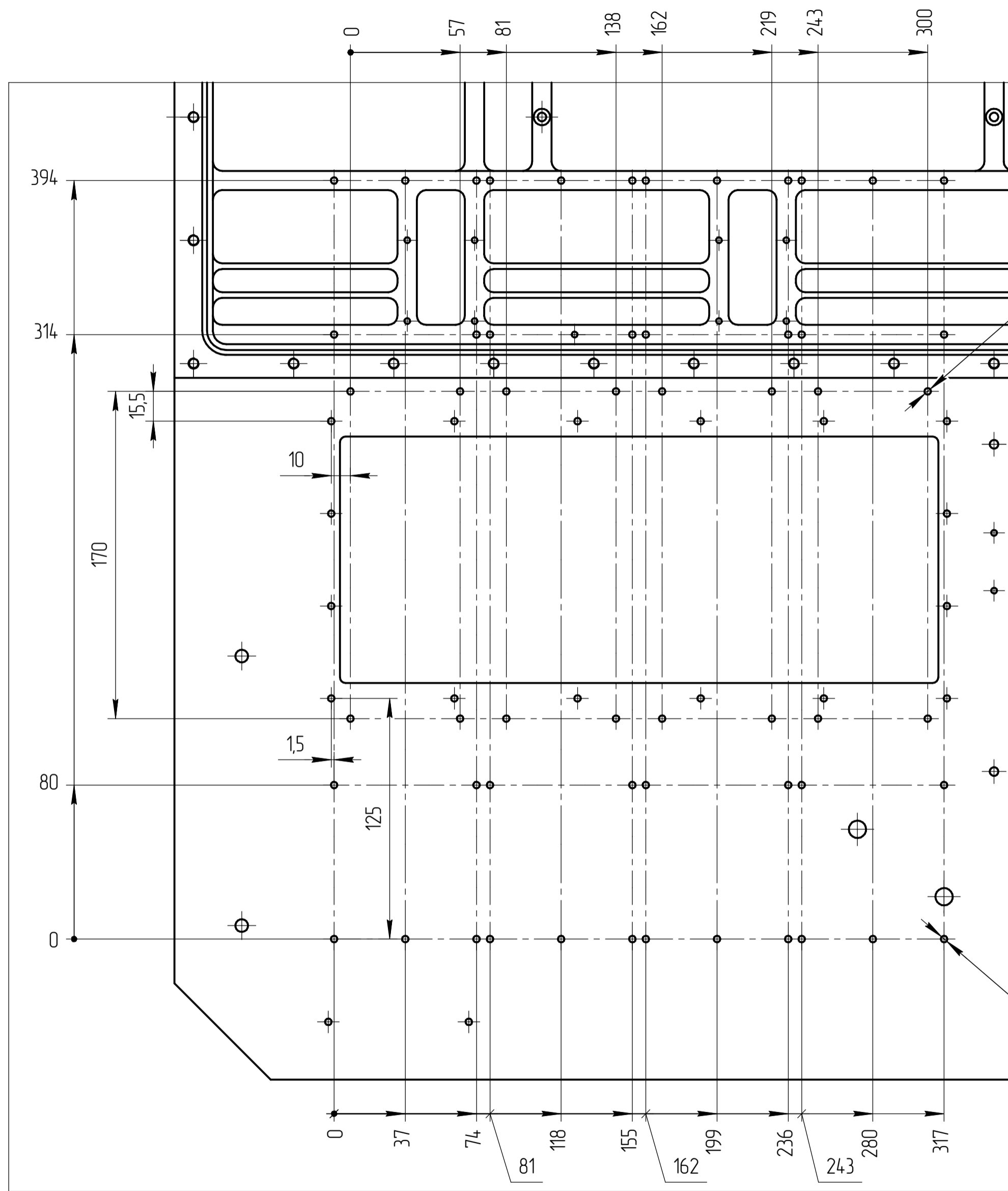
φ3,4  
16 смб.

Инд. № подл.	Подп. и дата
Взам. инд. №	Инд. № дубл.
Подп. и дата	

Изм./Лист	№ докум.	Подп.	Дата
-----------	----------	-------	------

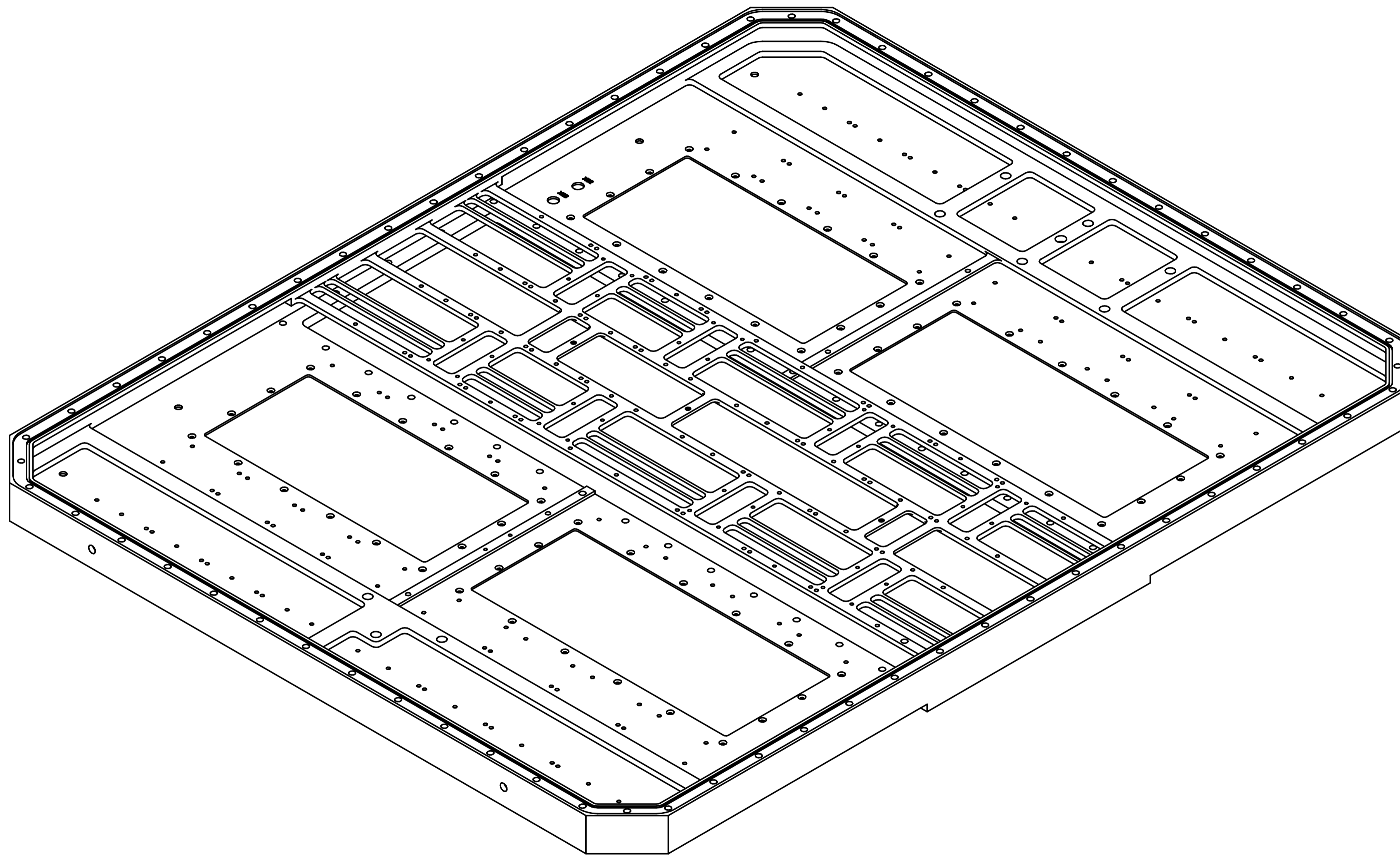
Ж(1:2)(2)

К(1:2)(2)



Инд. № подл.	Подп. и дата
Взам. инд. №	Инд. № дубл.
Подп. и дата	Подп. и дата

Изм./Лист	№ докум.	Подп.	Дата
-----------	----------	-------	------



Инд. № подл.	Подп. и дата
Взам. инд. №	Инд. № дубл.
Подп. и дата	Подп. и дата

Изм.	Лист	№ докум.	Подп.	Дата