

WAS-0026.02.02.000 СБ

Перв. примен.

Справ. №

Подп. и дата

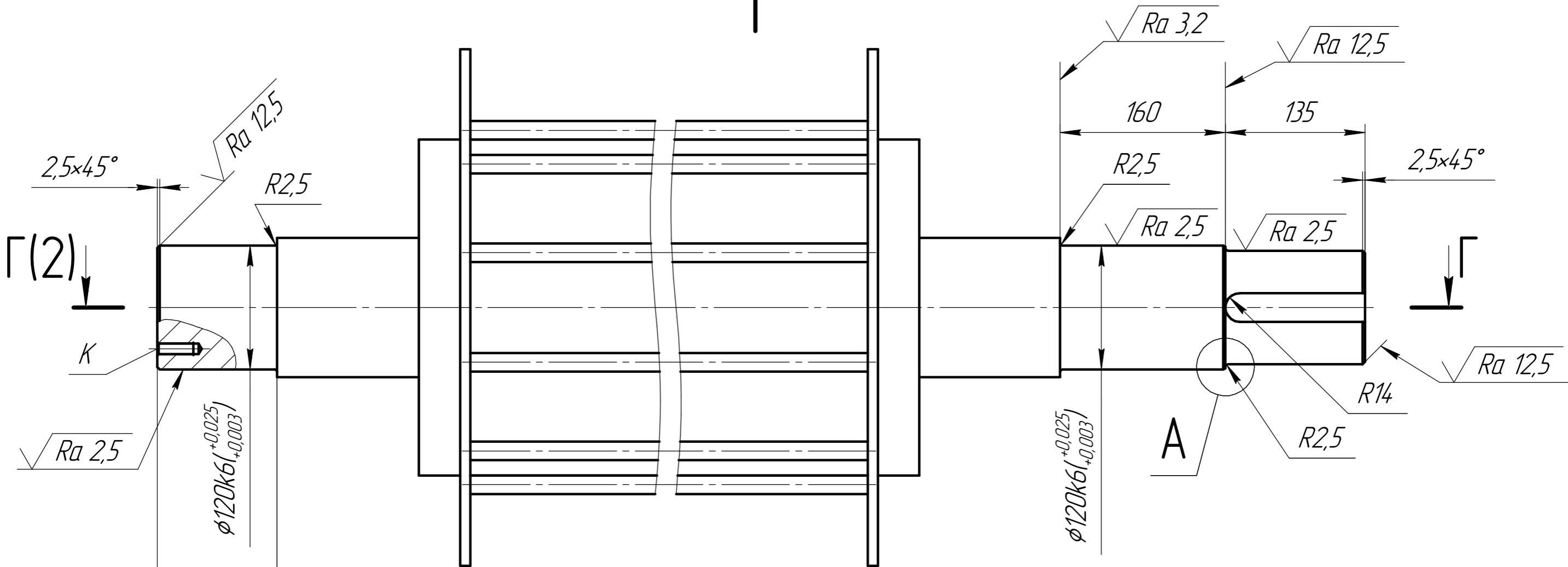
Инд. № д.ц.д.

Взам. инв. №

Подп. и дата

Инд. № подл.

B(3)



Г(2)

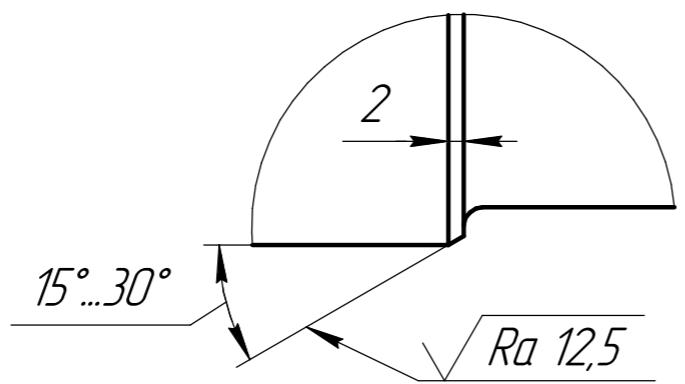
К

$\phi 120k6 (+0,025 / +0,003)$

116

A(1:1)

B

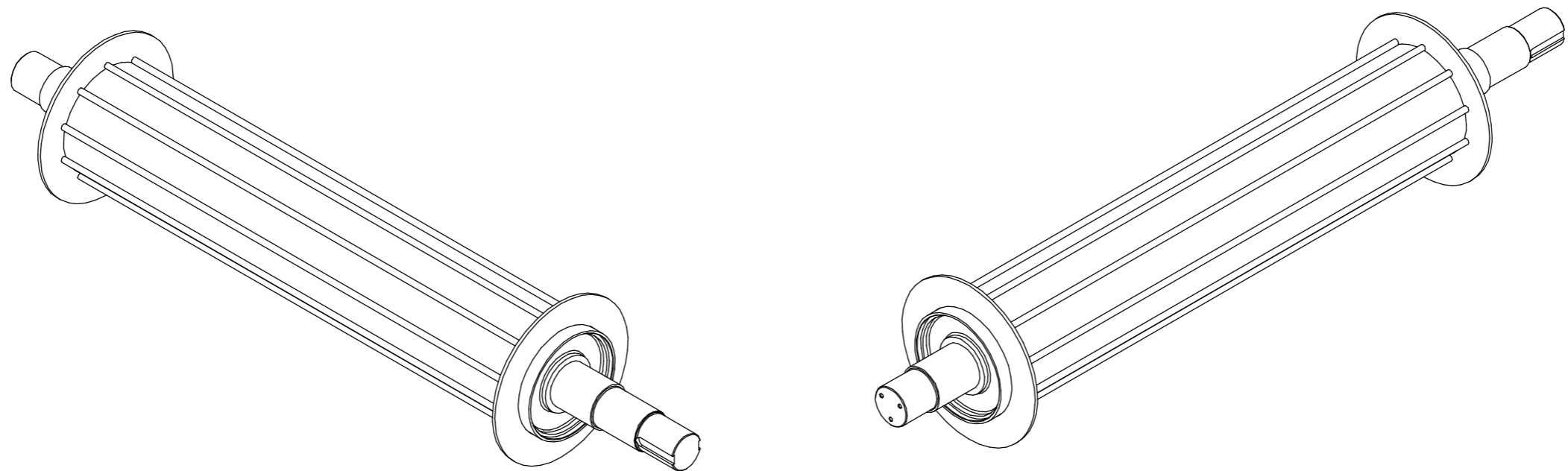
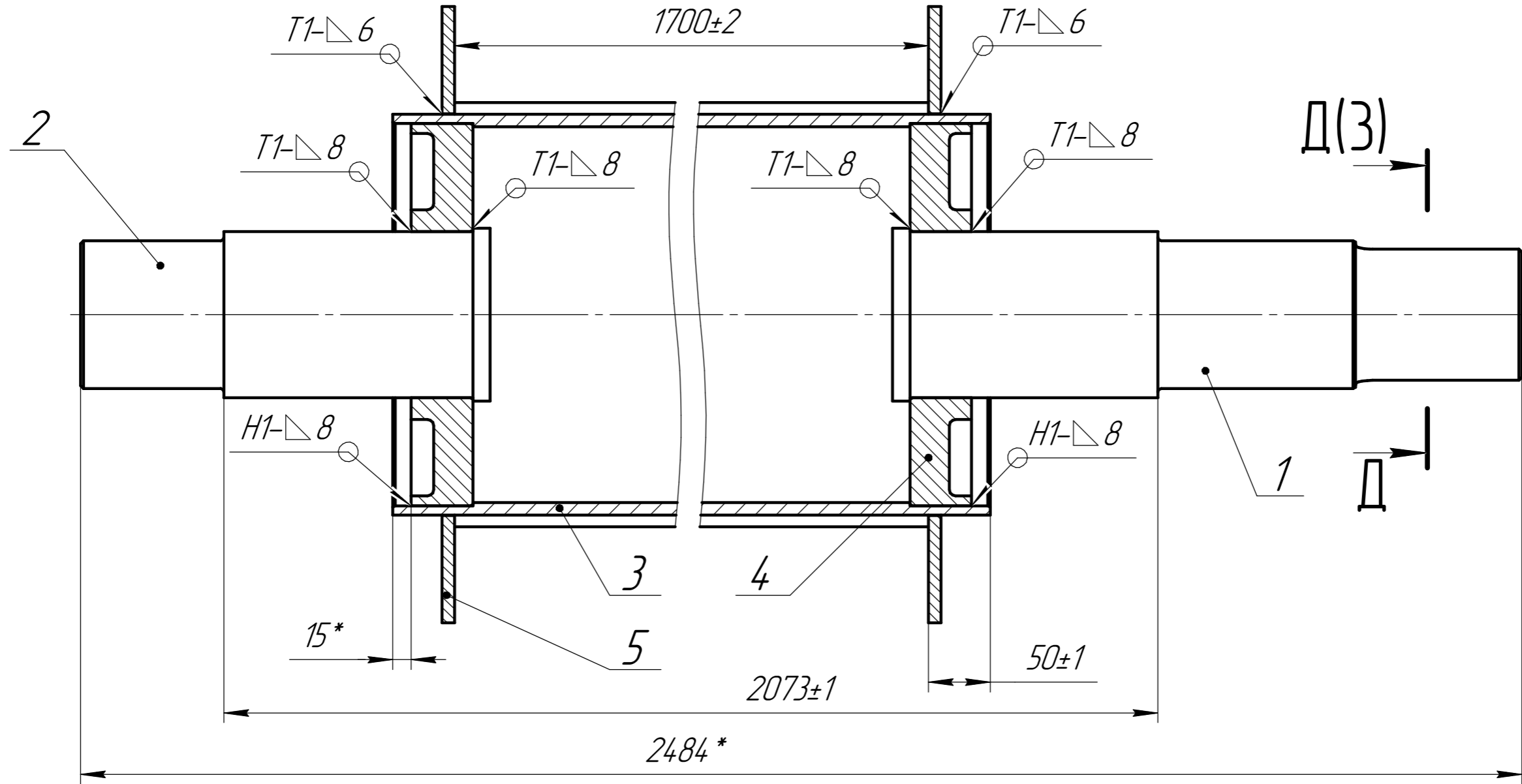


- 1 Сварка электродуговая в среде защитного газа
- 2 Сварные швы по ГОСТ 14.771-76.
- 3 Угловая ориентация шпоночных пазов относительно отв. К произвольная
- 4 Угловая ориентация прутков поз. 6 относительно шпоночных пазов и относительно отв. К произвольная
- 5 Приварка колец поз. 5 и прутков поз. 6 допускается после механической обработки.
- 6 $\pm IT14/2$
- 7 *Размеры для справок

				WAS-0026.02.02.000 СБ			
Изм.	Лист	№ докум.	Подп.	Дата	Лит.	Масса	Масштаб
Разраб.	Планов					307	1:4
Проб.	Рыженко				Лист 1	Листов 3	
Т.контр.							
Н.контр.							
Утв.							

Вал приводной
Сборочный чертеж

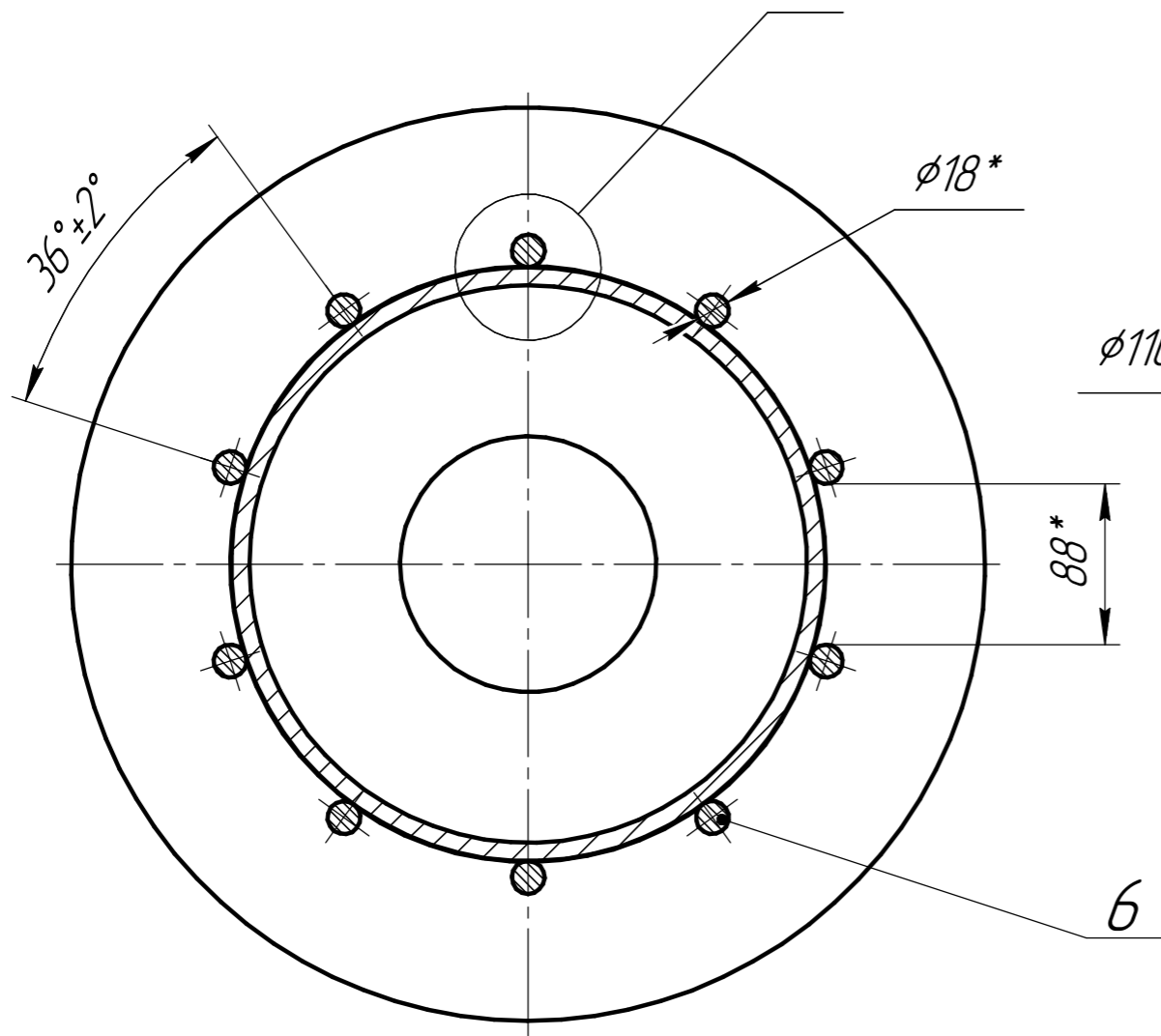
Г-Г(1)



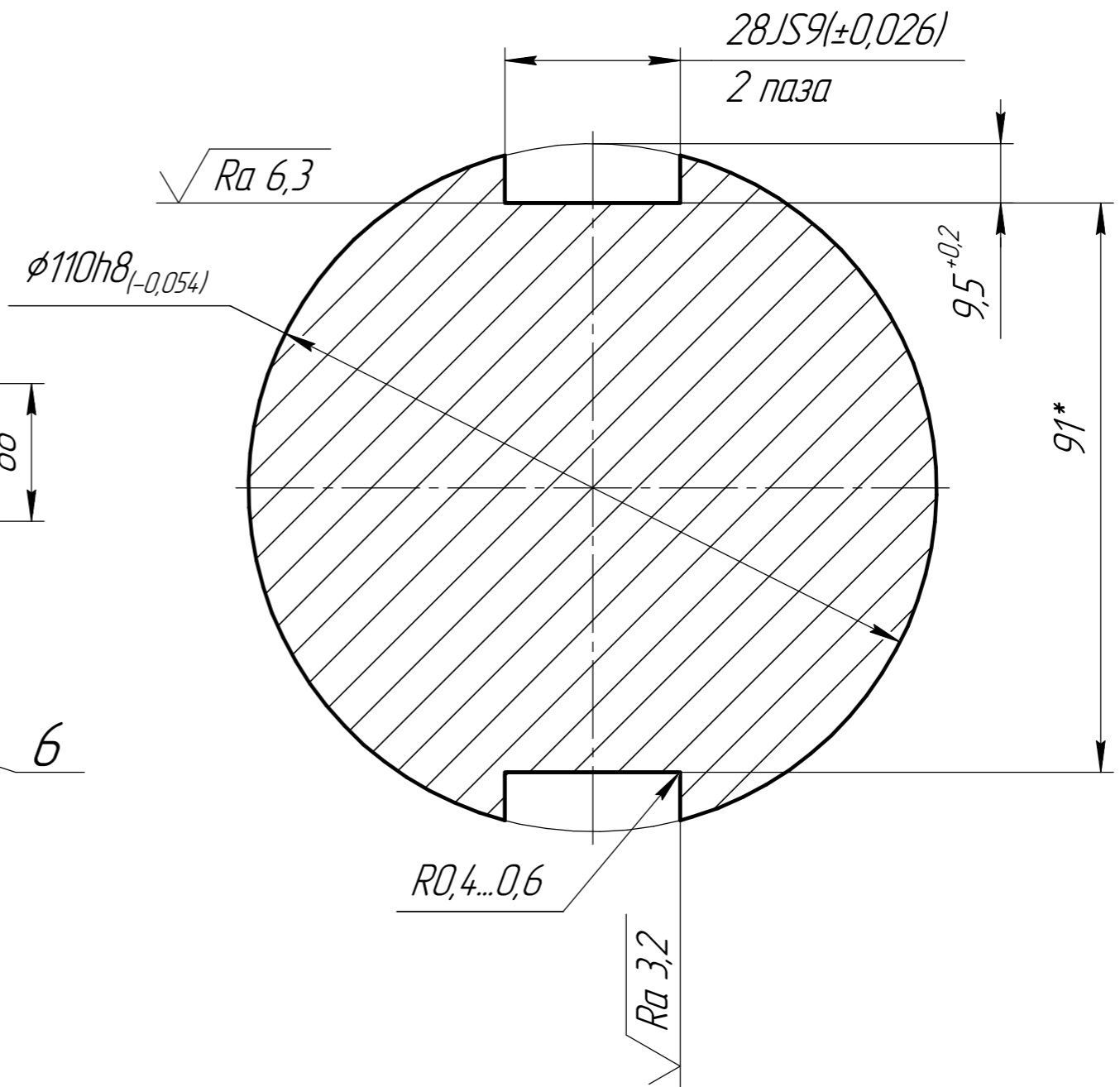
Ив. № подл.	Подп. и дата
Взам. инв. №	Ив. № дцкл.
Подп. и дата	Подп. и дата

Изм.	Лист	№ докум.	Подп.	Дата
------	------	----------	-------	------

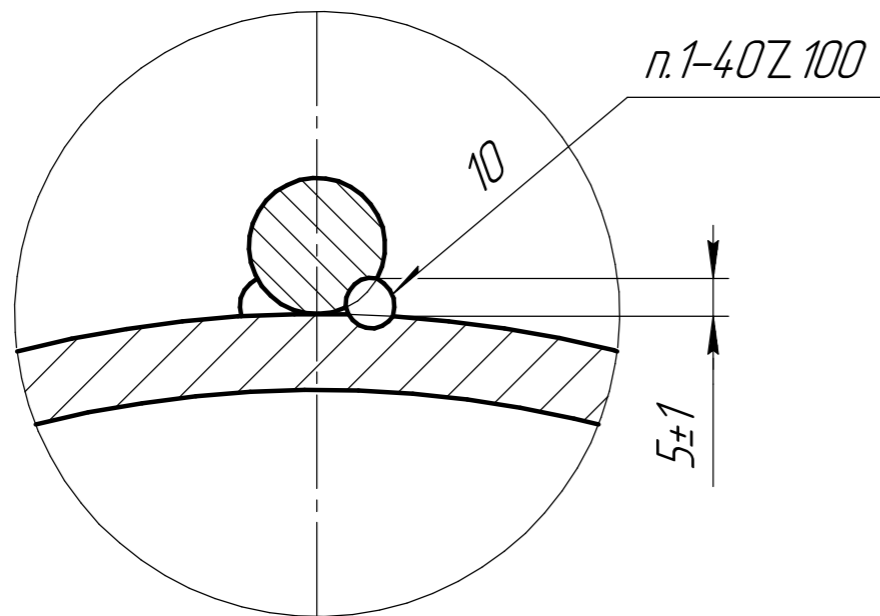
В-В(1) Б



Д-Д(1:1)



Б(1:1)



Инд. № подл.	Подп. и дата
Взам. инв. №	Инд. № дцкл.
Подп. и дата	Подп. и дата
Инд. № подл.	Подп. и дата

Изм.	Лист	№ докум.	Подп.	Дата