

WAS-0026.02.05.000 СБ

Перв. примен.

Справ. №

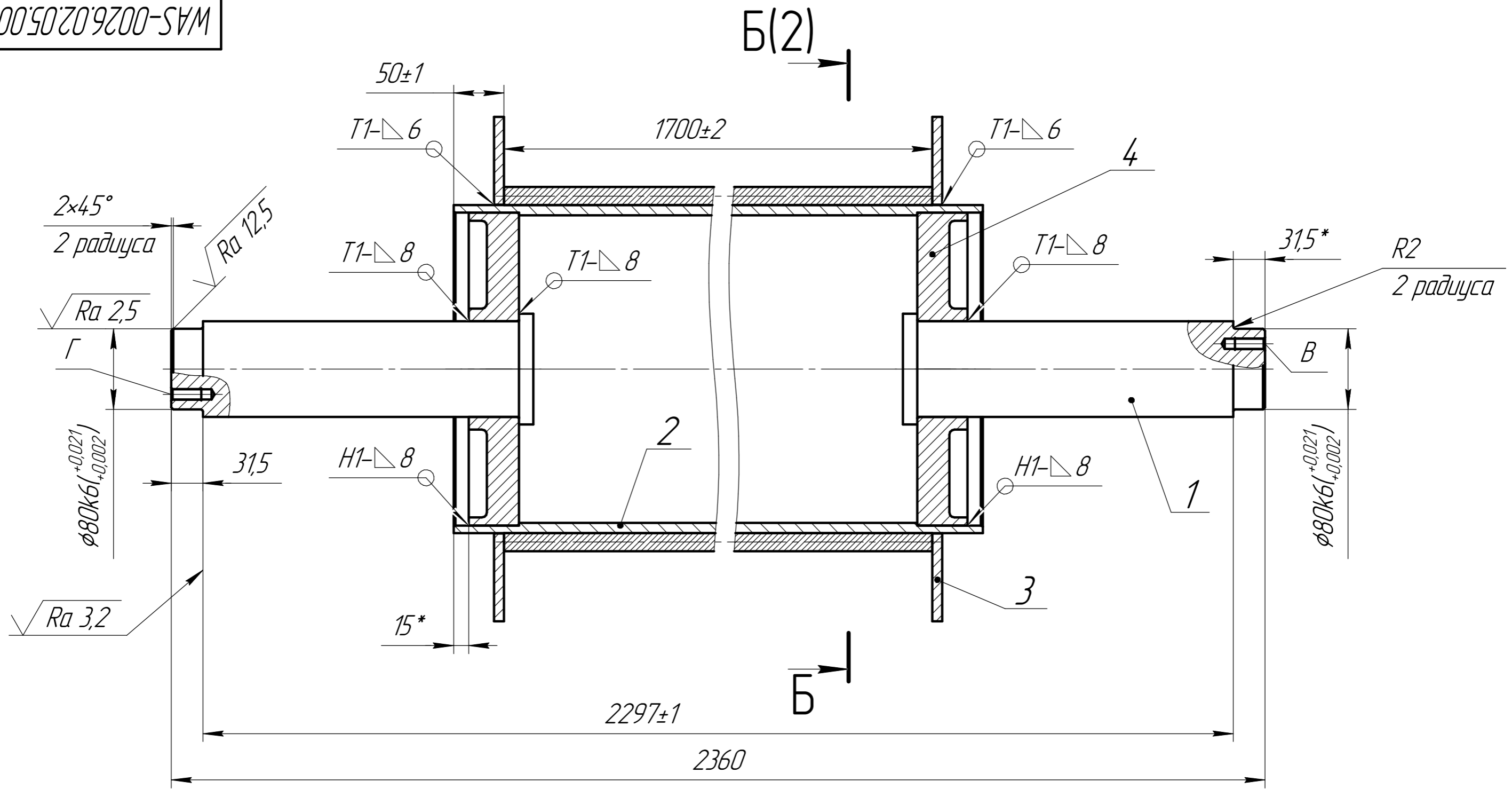
Подп. и дата

Инв. № дробл.

Взам. инв. №

Подп. и дата

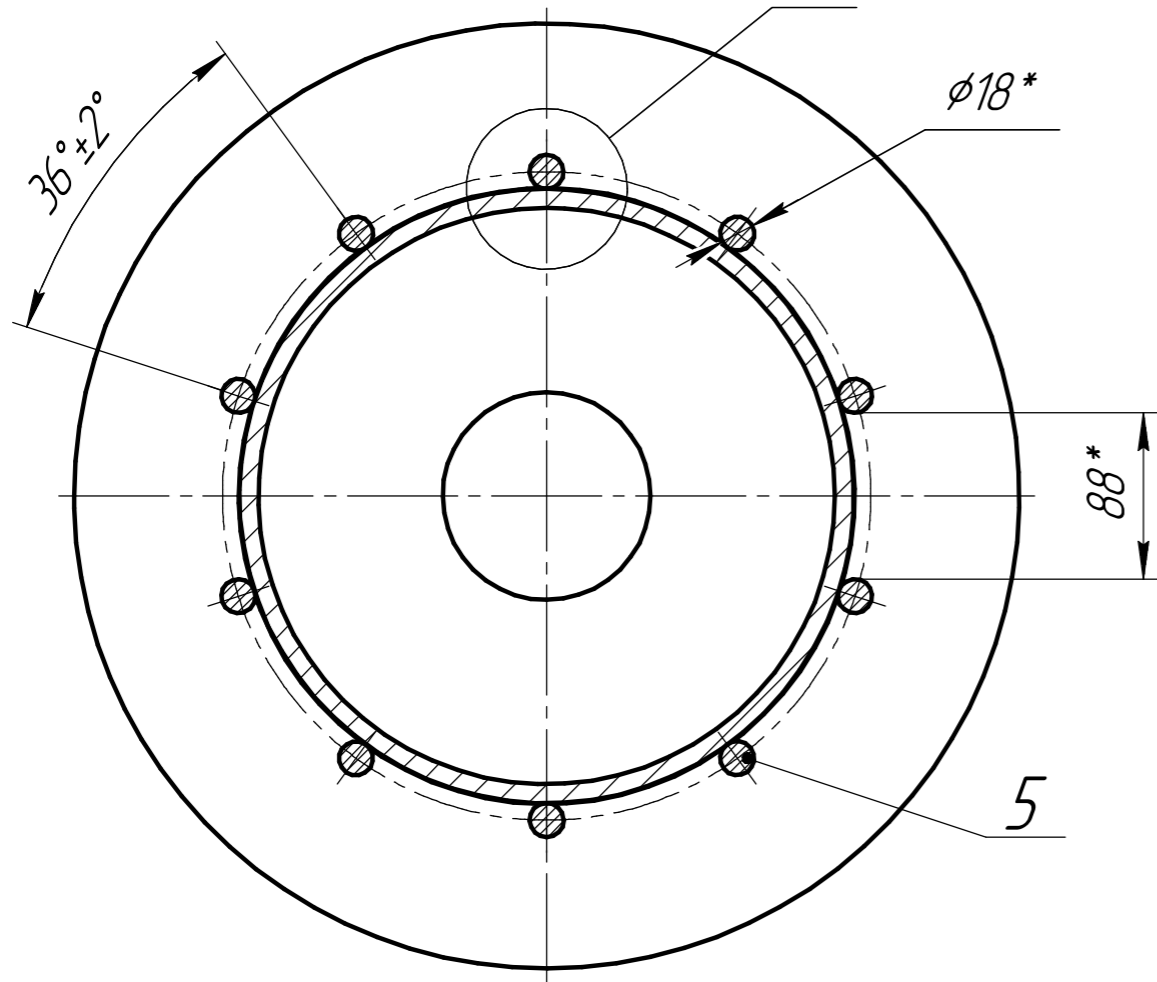
Инв. № подл.



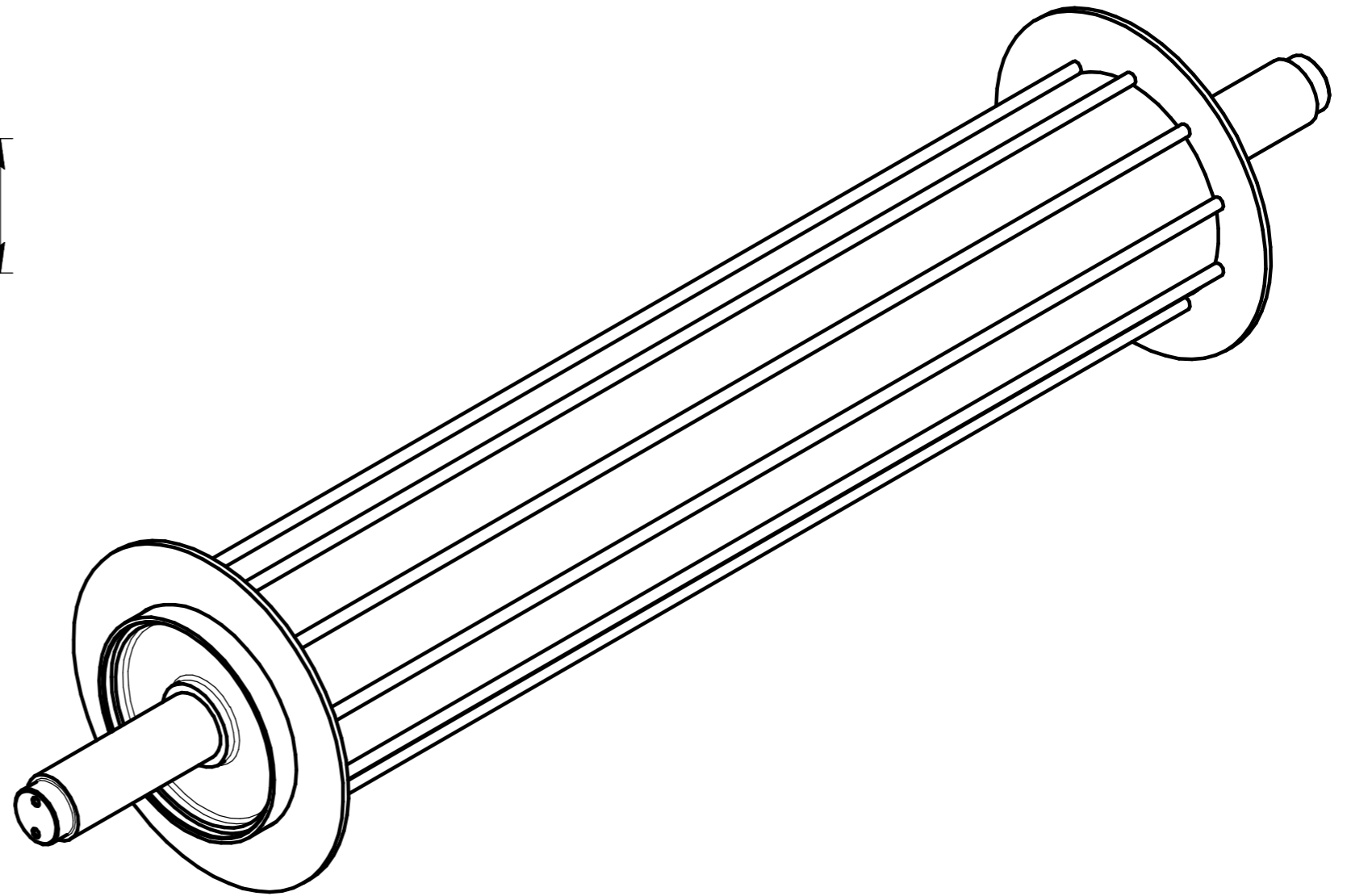
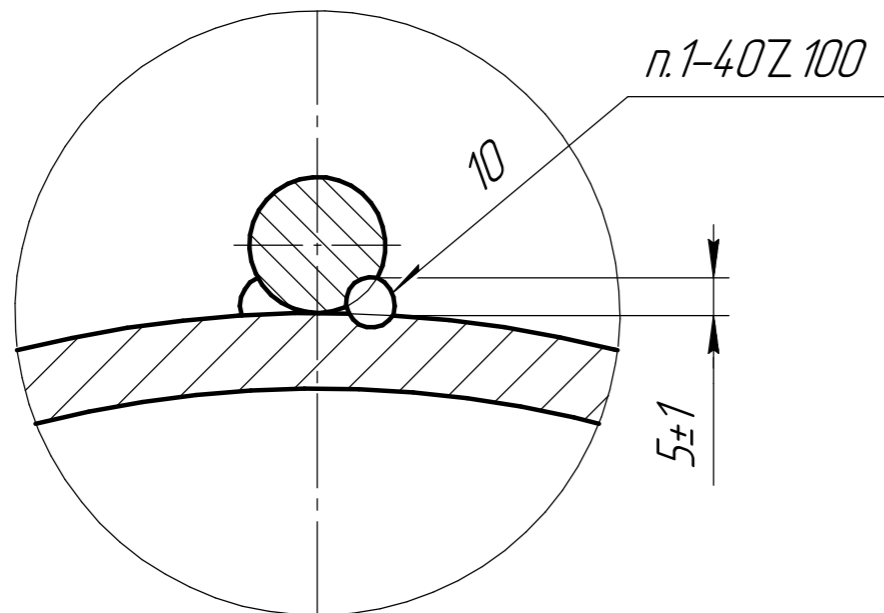
- 1 Сварка электродуговая в среде защитного газа
- 2 Сварные швы по ГОСТ 14771-76.
- 3 Взаимная угловая ориентация прутков поз. 5, отверстий В и отверстий Г произвольная.
- 4 Приварка колец поз. 3 и прутков поз. 5 допускается после механической обработки.
- 5 ±IT14/2
- 6 \*Размеры для справок

WAS-0026.02.05.000 СБ					
Вал задний			Лит.	Масса	Масштаб
Сборочный чертеж				266	1:4
Изм.	Лист	№ докум.	Подп.	Дата	
		Панов		03.24	
Разраб.		Рыженко			
Пров.					
Т.контр.					
Н.контр.					
Утв.					
			Лист 1	Листов 2	

Б-Б(1)



A(1:1)



Инд. № подл.	Подп. и дата
Взам. инв. №	Инд. № дцкл.
Подп. и дата	Подп. и дата
Инд. № подл.	

Изм.	Лист	№ докум.	Подп.	Дата

WAS-0026.02.05.000 СБ

Лист  
2