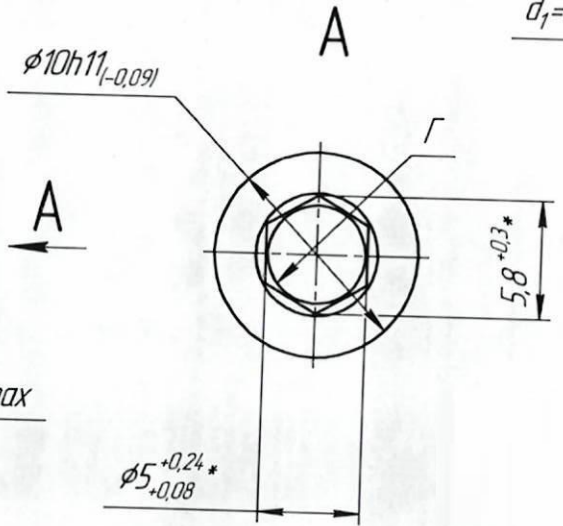
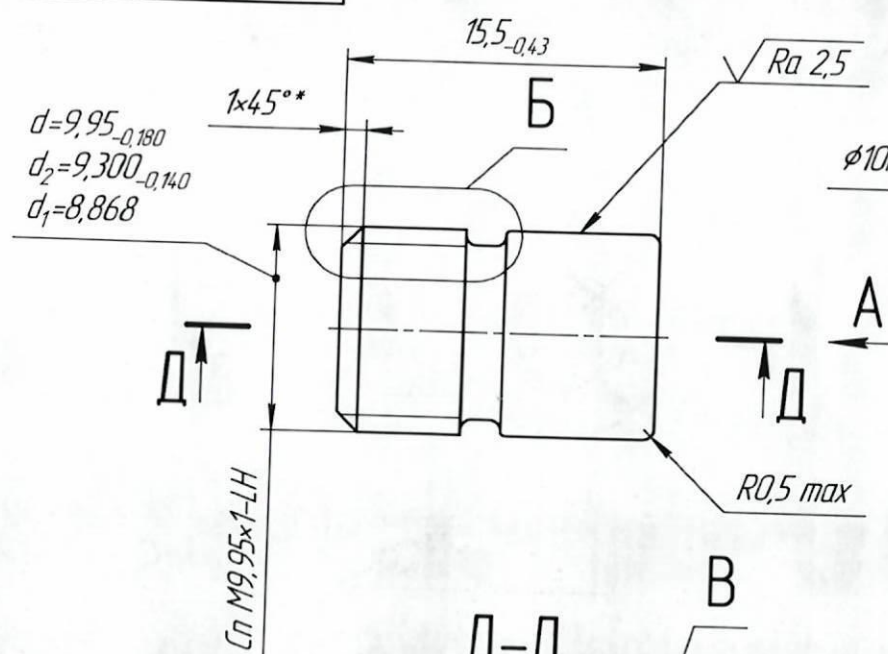
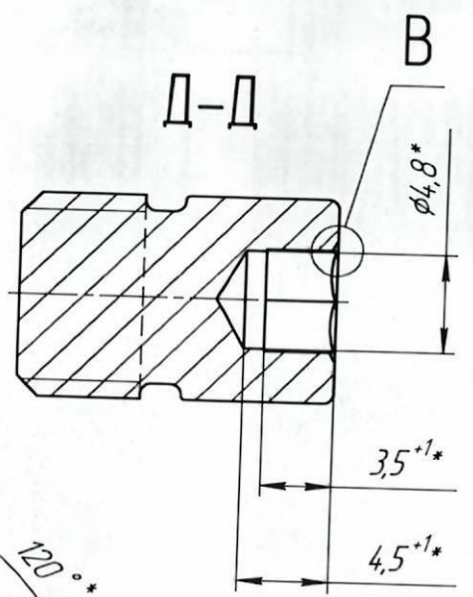
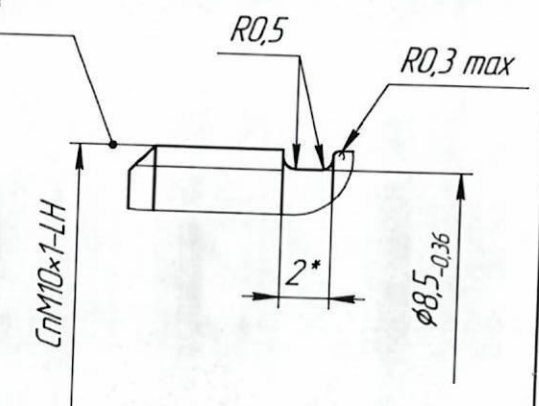


Левый проточен  
 Справ. №  
 Подп. и дата  
 Имя, № подл.  
 Имя, № подл.  
 Имя, № подл.  
 Имя, № подл.  
 Имя, № подл.

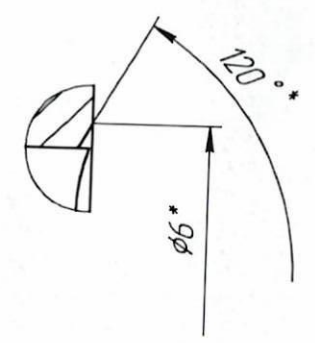


$d=10_{-0,180}$   
 $d_2=9,350_{-0,140}$   
 $d_1=8,918$

Б(5:1)



В(10:1)



- 36,5...46,5 HRC
- Материал-замениль: сталь 35X ГОСТ 4543-2016.
- \*Размеры обеспечивается инструментом.
- Форма отверстия Г не регламентируется.
- Покрытие: Ц9. Фос./поверхности отверстия Г эмаль ЭП-51 серая (1) ГОСТ 9640-85. Допускается уменьшение толщины цинкового покрытия в отверстия Г. Наличие цинка обязательно.
- Остальное ТТ 9М224.02.010 ТУ.

Изм./Лист	№ докум.	Подп.	Дата	Лист	Масса	Масштаб
Разраб.					0,01	4:1
Проб.				Лист	Листов	1
Т.контр.						
Н.контр.						
Утв.						

Штифт ведущий  
 12h12 ГОСТ 7417-75  
 Крз 40X ГОСТ 4543-2016  
 Копировал  
 Формат А3