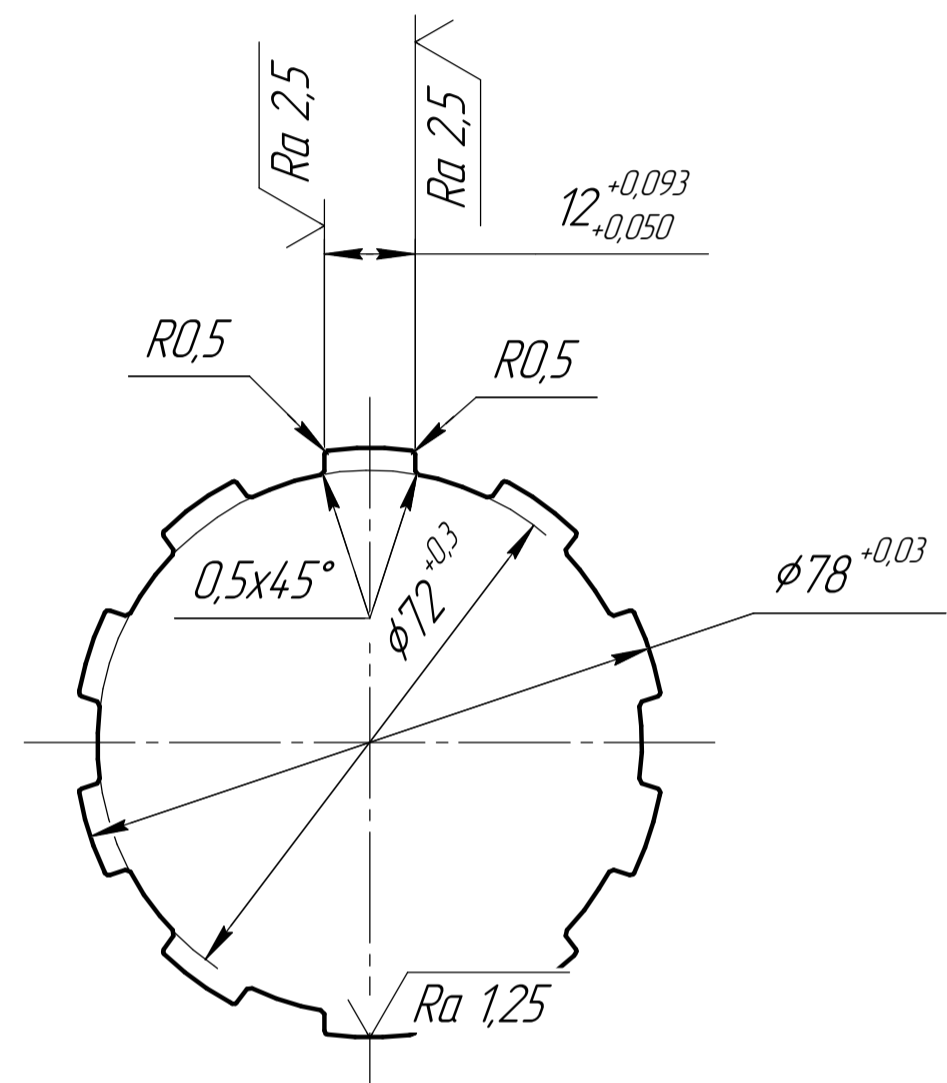
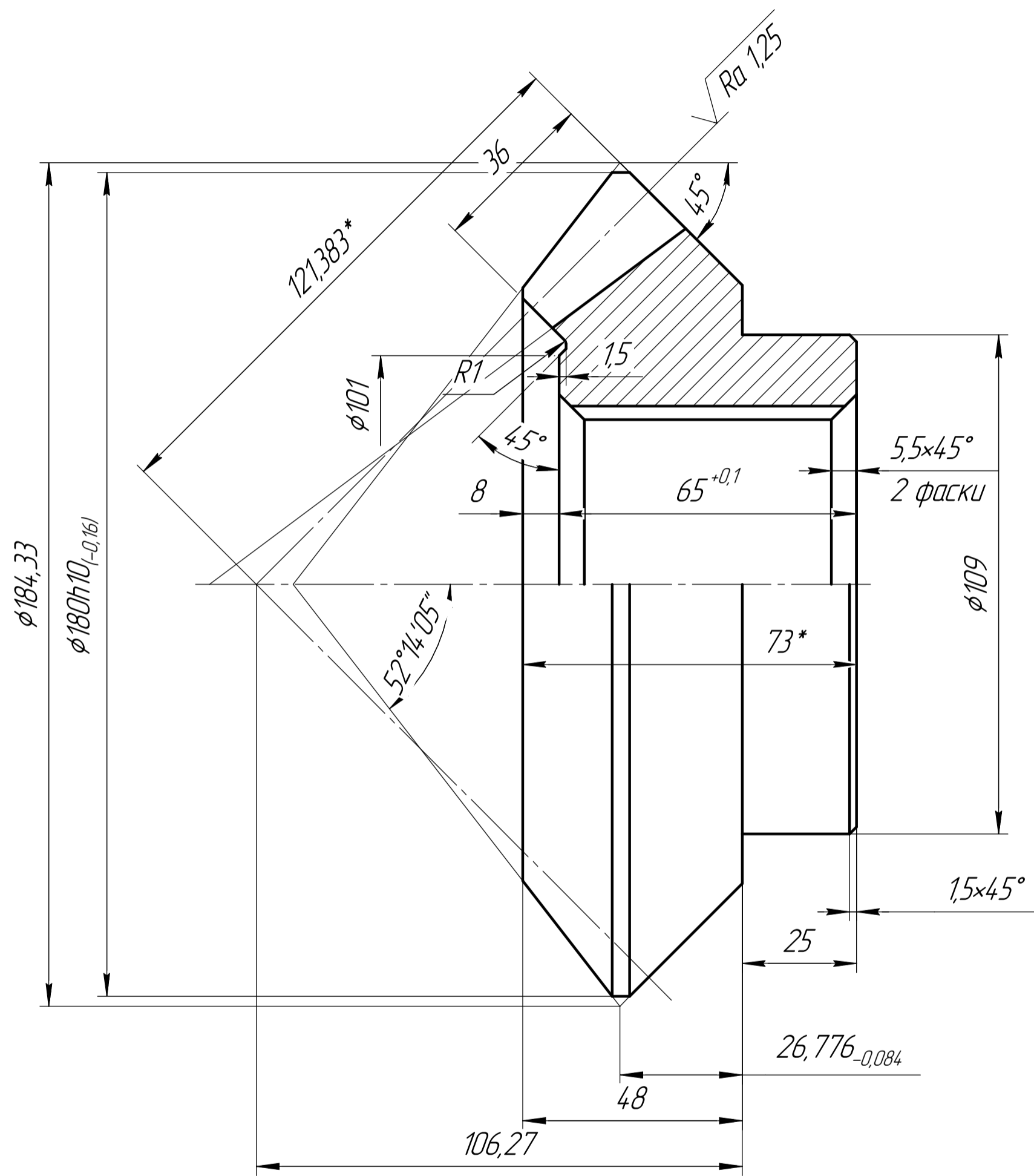


√ Ra6.3 (√)



D-10 x 72H12 x 78H7 x 12D9

Средний нормальный модуль	m_n	7	
Число зубьев	z	16	
Тип зуба	-	Круговой	
Осевая форма зуба	-	II	
Средний угол наклона зубьев	β_n	40°	
Направление линии зуба	-	правое	
Исходный контур	-	ГОСТ 16202-81	
Коэффициент смещения средний нормальный	x_n	0	
Коэффициент изменения расчетной толщины зуба	x_f	0	
Угол делительного конуса	δ	45°	
Степень точности по ГОСТ 1758-81	-	7-C	
Номинальный диаметр зуборезной головки	d_0	315	
Развод резцов	W_2	4,6	
Вид и метод обработки	-	двухсторонний одномерный	
Делительная толщина зуба по хорде в измерительном сечении	s_x	10,994 ^{-0,097} _{-0,207}	
Высота до делительной хорды зуба в измерительном сечении	h_{ax}	6,762	
Допуск на биение зубчатого венца	F_f	0,063	
Предельное отклонение шага	f_{pt}	±0,022	
Гарантированный боковой зазор в передаче	$j_{n, min}$	0,1	
Относительные размеры суммарного пятна контакта в передаче	по высоте зуба	-	не менее 60%
	по длине зуба	-	не менее 55%
Межосевой угол	Σ	90°	
Внешний окружной модуль	m_{re}	10,7288	
Угол конуса впадин	δ_f	36°45'12"	
Внешнее конусное расстояние	R_e	121,383	
Среднее конусное расстояние	R	103,383	
Средний делительный диаметр	d	146,206	
Внешняя высота зуба	h_e	20,356	
Обозначение чертежа сопряженного зубчатого колеса			

1 HRC 45...50

2 *Размеры для справок

3 Неуказанные предельные отклонения размеров H14, h14, ± IT14/2

Перв. примен.	
Справ. №	
Подп. и дата	
Инв. № дробл.	
Взам. инв. №	
Подп. и дата	
Инв. № подл.	

Изм.	Лист	№ докум.	Подп.	Дата	Шестерня	Лист	Масса	Масштаб
Разраб.								1:1
Пров.						Лист	Листов	1
Т.контр.					Сталь 40X ГОСТ 1050-88			
Н.контр.								
Утв.								