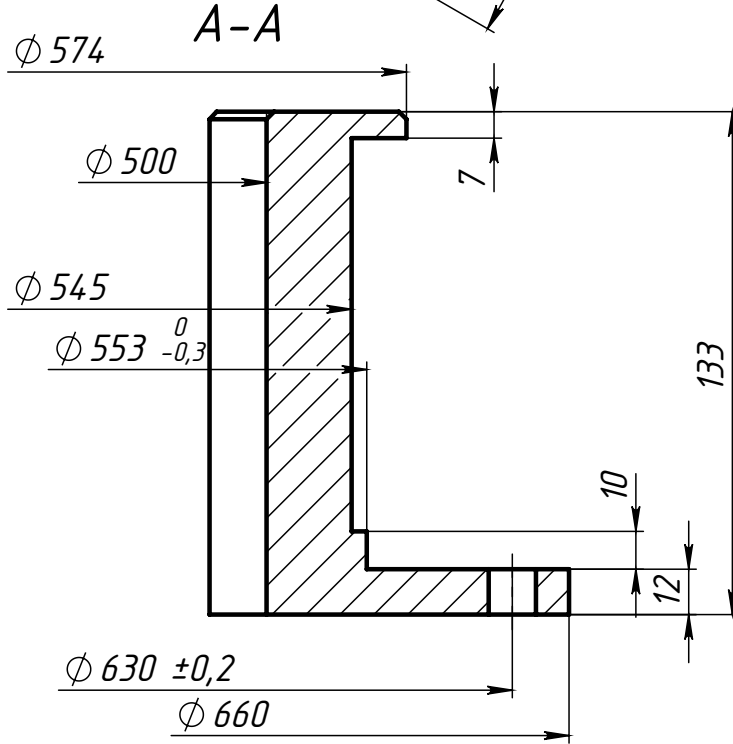
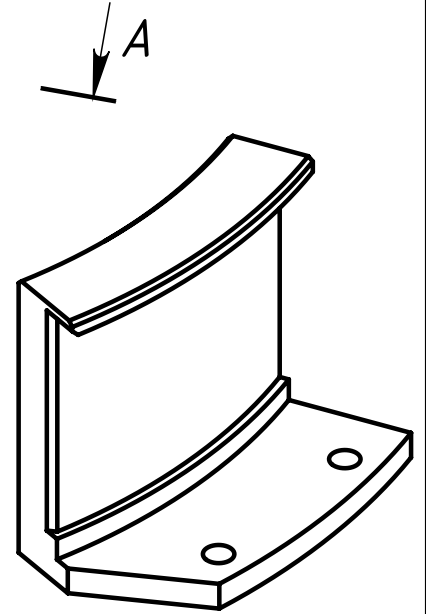
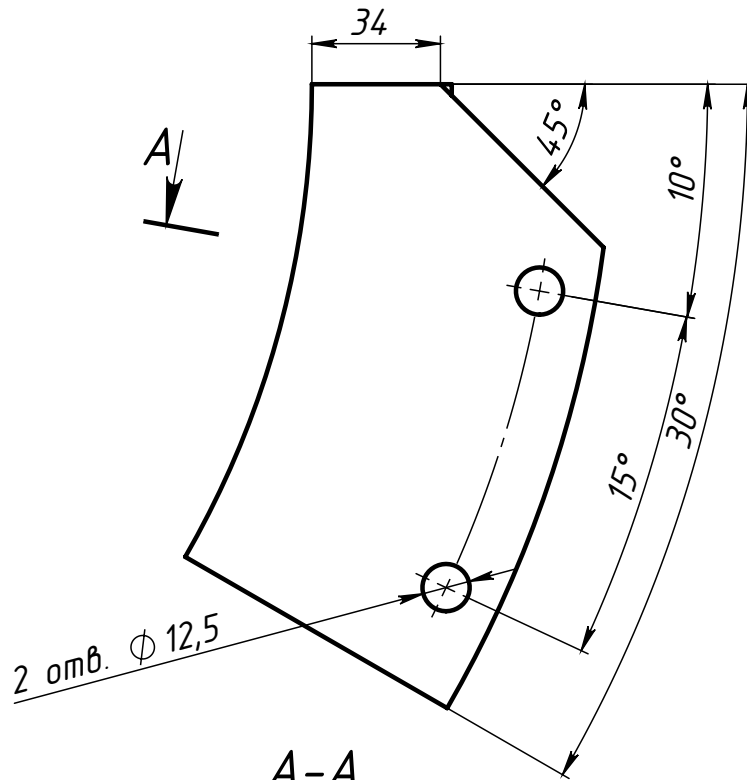


ПС-1.08.00.01

$\sqrt{Ra\ 5,0}$

Перв. примен.

Справ. №



1. Общие допуски по ГОСТ 30893.1-2002: H12, h12, $\pm IT12/2$
2. Неуказанные размеры фасок 1x45°

Подп. и дата

Инв. № дубл.

Взам. инв. №

Подп. и дата

Инв. № подл.

ПС-1.08.00.01

Изм.	Лист	№ докум.	Подп.	Дата
Разраб.		Кокшарев О.		
Пров.				
Т. контр.				
Н. контр.				
Утв.				

Сектор

Лит.	Масса	Масштаб
	4,08	1:2
Лист	Листов 1	

Сталь 20 ГОСТ 1050-88