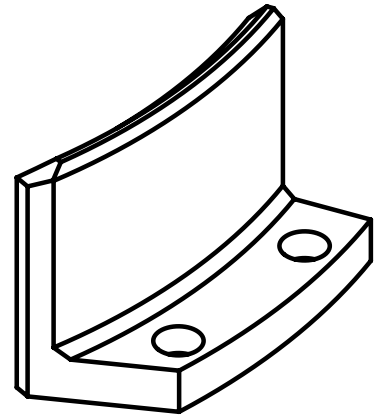
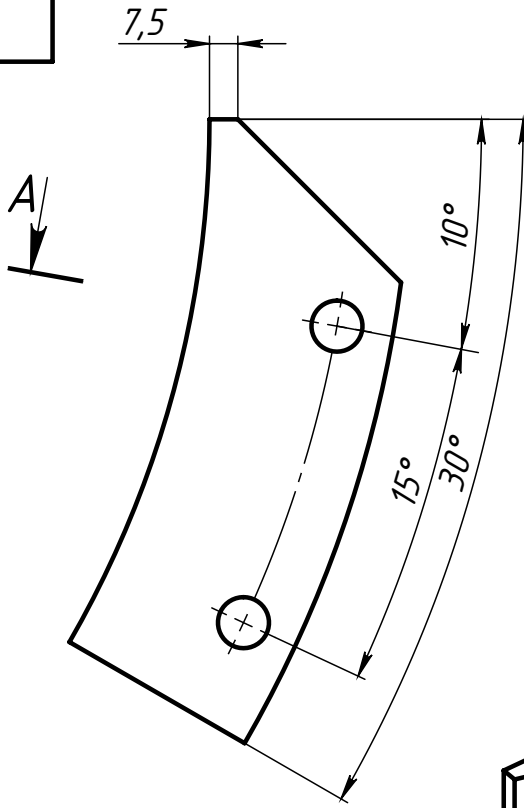
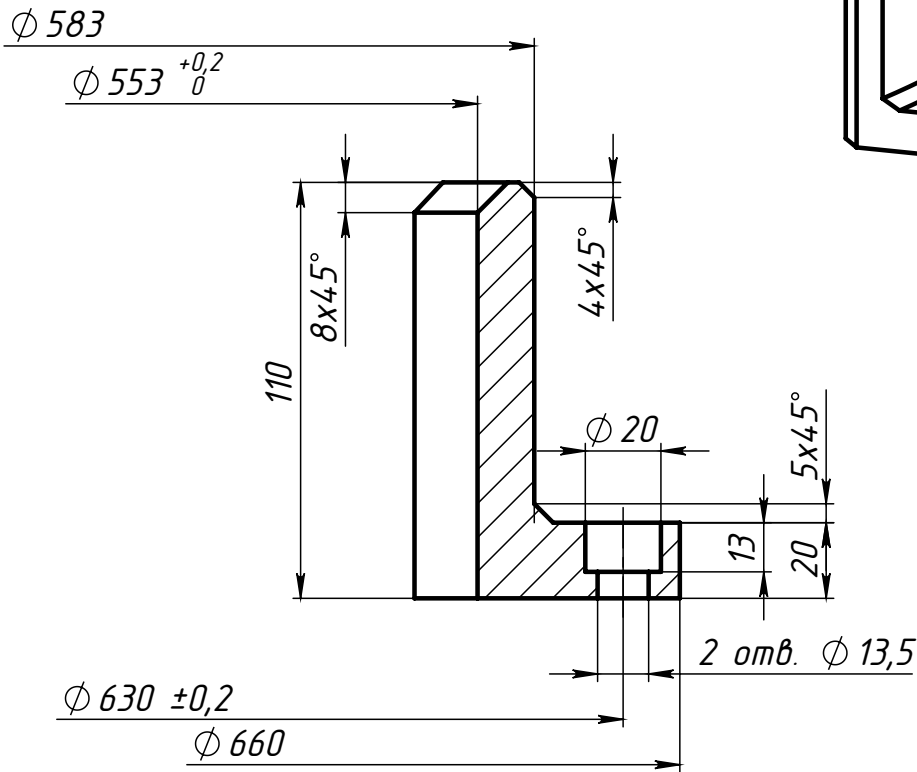


ПС-1.08.00.02

$\sqrt{Ra\ 5,0}$



A-A



Общие допуски по ГОСТ 30893.1-2002: H12, h12,  $\pm IT12/2$

Перв. примен.  
Справ. №

Подп. и дата  
Инв. № дубл.  
Взам. инв. №

Подп. и дата  
Инв. № подл.

Изм.	Лист	№ докум.	Подп.	Дата
Разраб.		Кокшарев О.		
Пров.				
Т. контр.				
Н. контр.				
Утв.				

ПС-1.08.00.02			
Сектор	Лит.	Масса	Масштаб
		2,60	1:2
Лист		Листов 1	
Сталь 20 ГОСТ 1050-88			