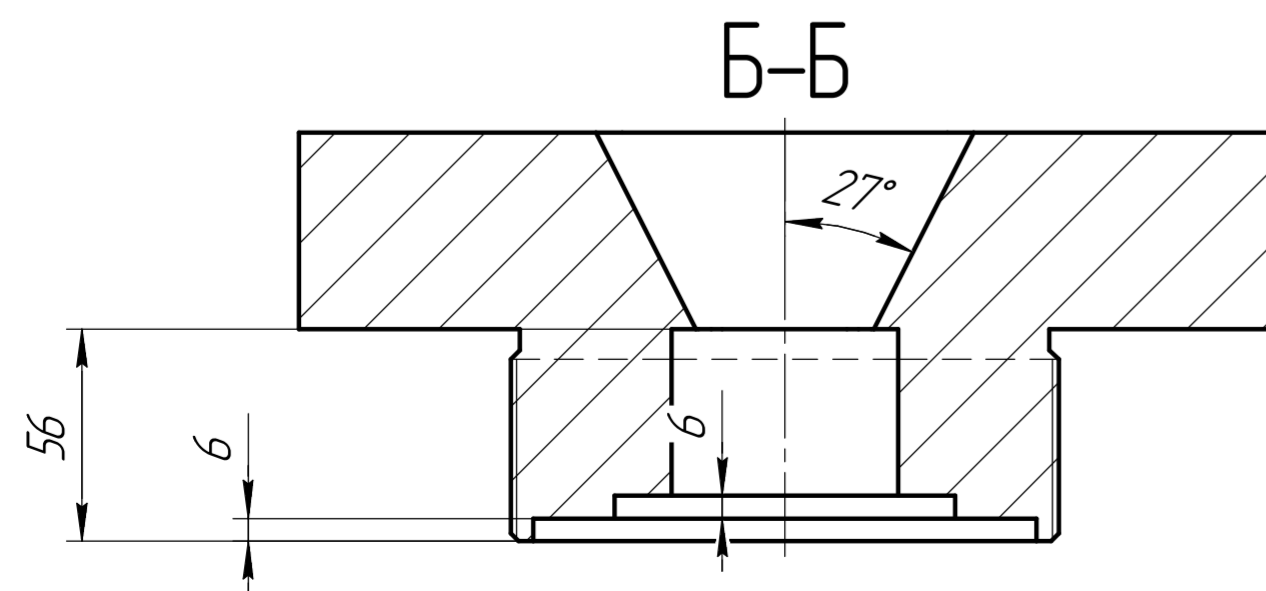
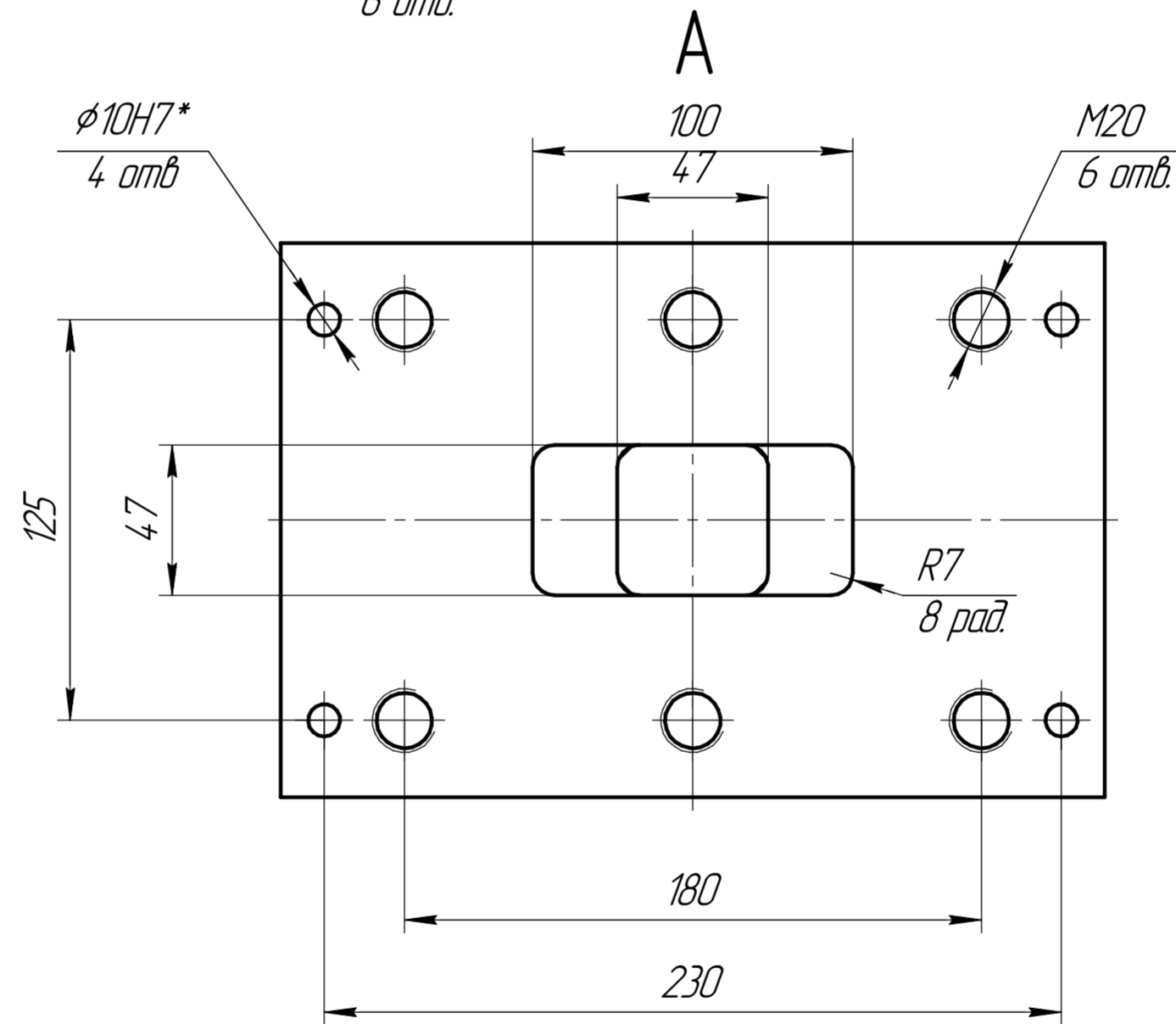
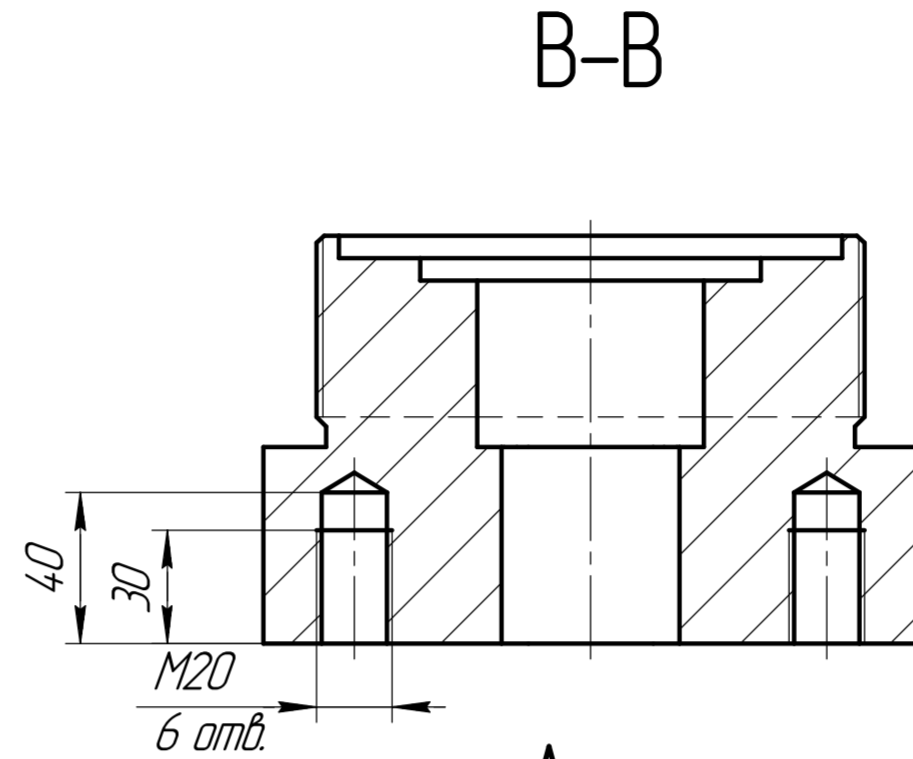
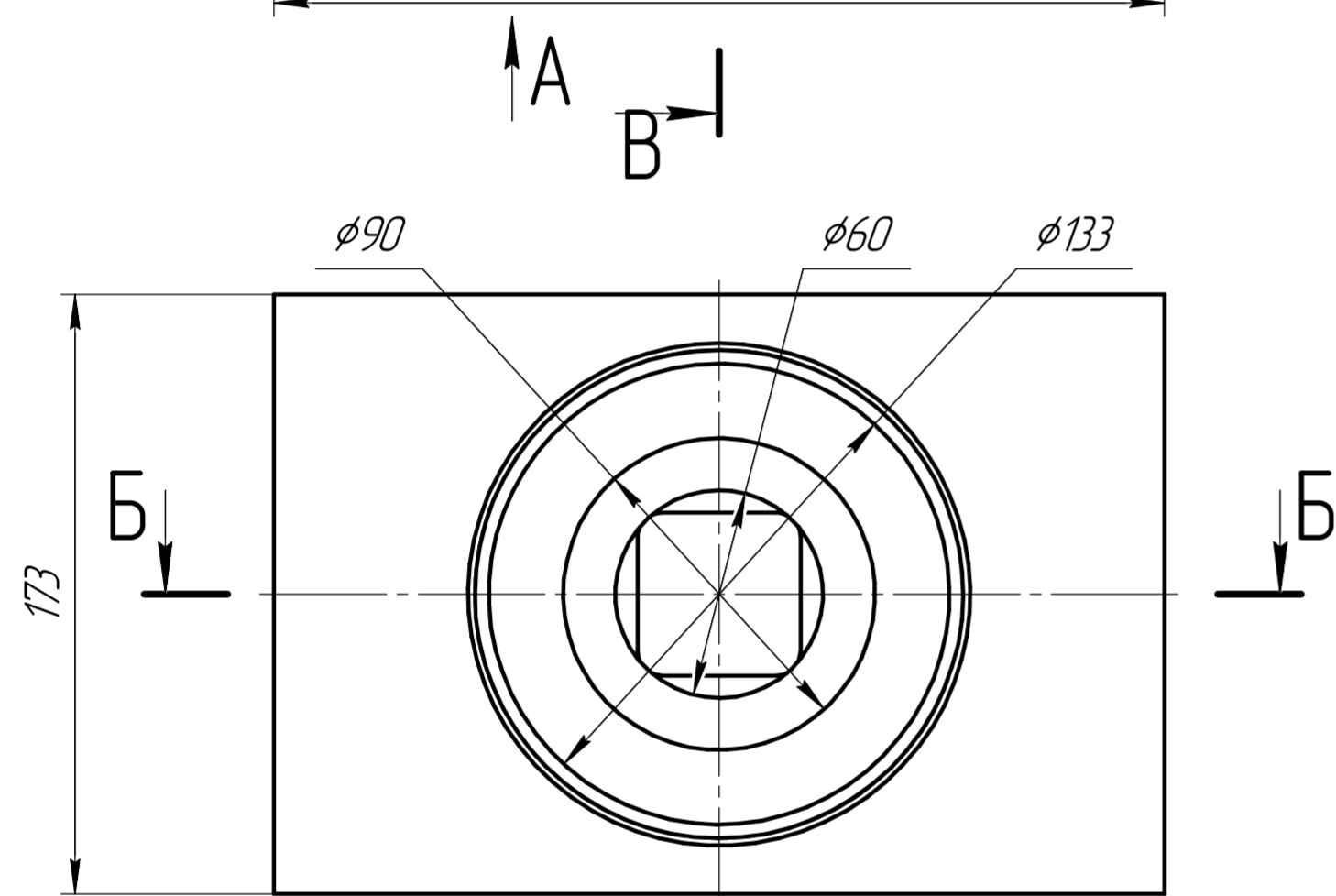
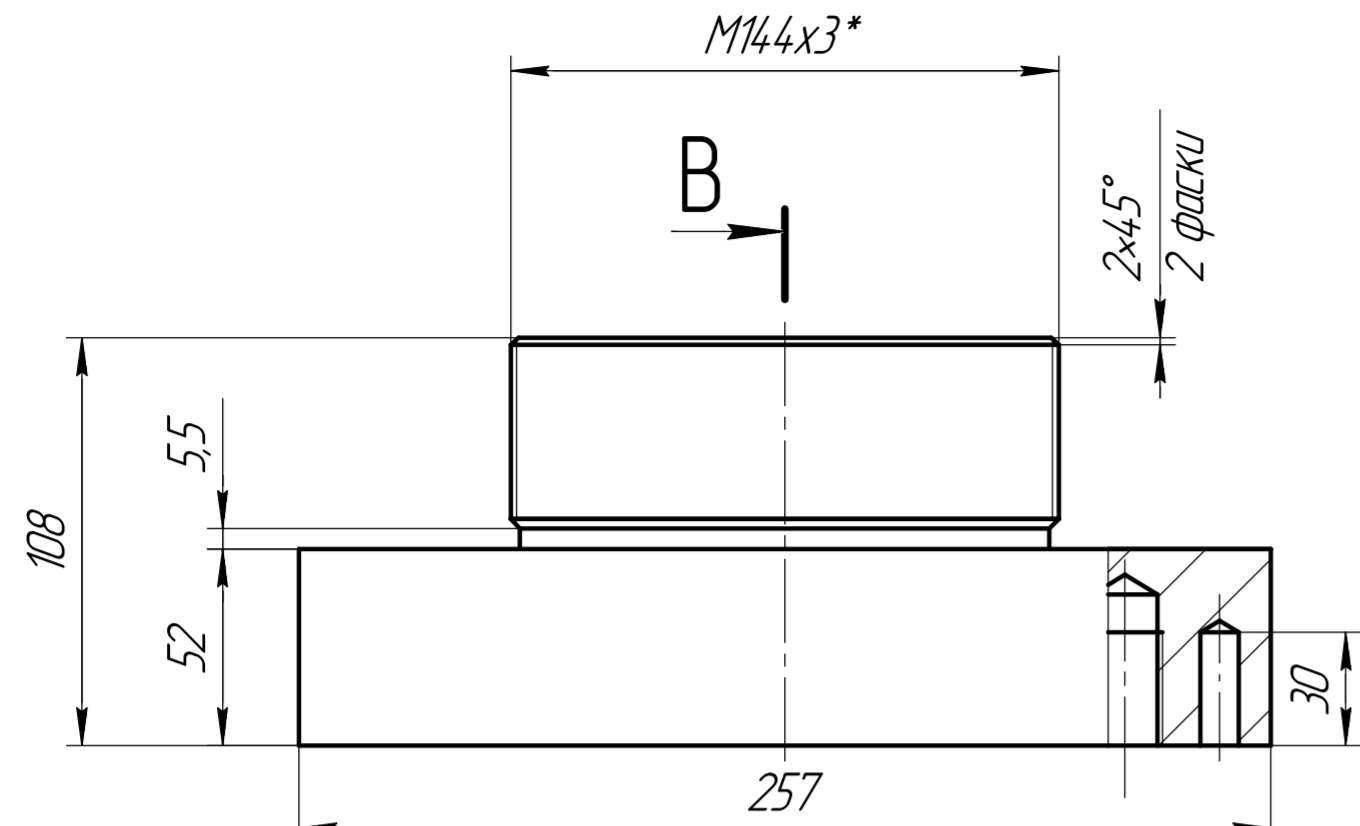


Ф1001001007



1 Сталь 40X13 НВ 240...280  
 2 4 отверстия φ9,8 под развертку обработать с деталями ФИ.001.001.003, ФИ.001.001.004, ФИ.001.001.005, ФИ.001.001.006 и ФИ.001.001.007, и ФИ.001.001.008 (См. Технологическую сборку №2)  
 3 \* 4 отверстия φ10H7 развернуть на глубину согласно чертежа

				ФИ.001.001.007				
Изм.	Лист	№ докум.	Подп.	Дата	Плита №7	Лист	Масса	Масштаб
Разраб.						20,93	1:2	
Проб.						Лист	Листов	1
Т.контр.								
Н.контр.					Сталь 40X13 ГОСТ 5632-2014			
Утв.								

Перв. примен.

Справ. №

Подп. и дата

Инд. № дроб.

Взам. инд. №

Подп. и дата

Инд. № подл.