

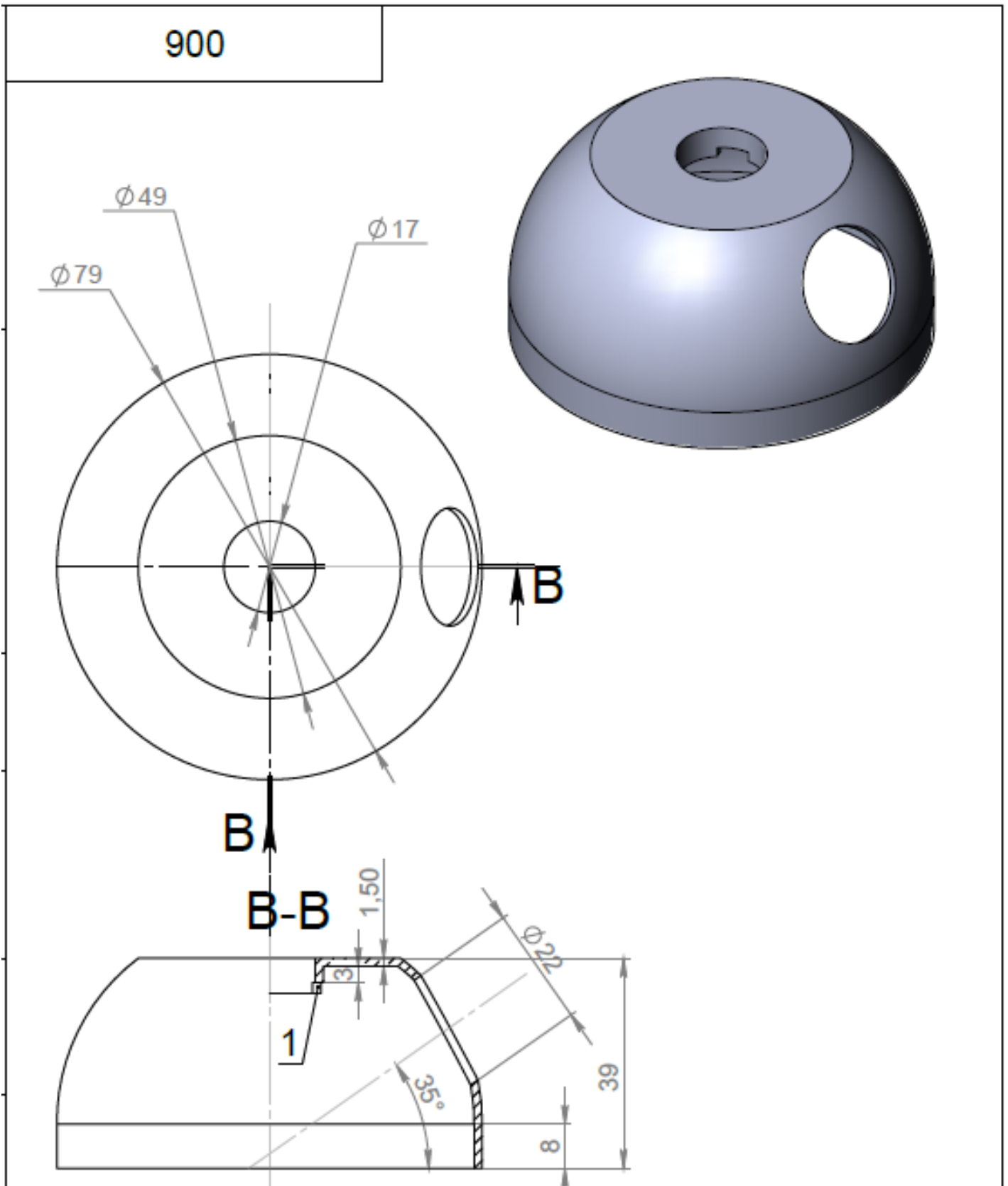
ТЗ по производству комплектующих деталей для кальянов

Необходимо произвести следующие детали:

1. Крышка основания с двумя отверстиями под 90 и 35 градусов из нержавеющей стали (AISI 304)
2. Основание из полиацетали
3. Штуцер типовой, размер 20*50 мм из нержавеющей стали (AISI 304)
4. Мундштук со штуцером на одном из торцов длиной 255 мм из нержавеющей стали (AISI 304)

Ниже прикладываю чертежи деталей и после согласования могу выслать 3D-модель каждой из деталей

1. Крышка основания

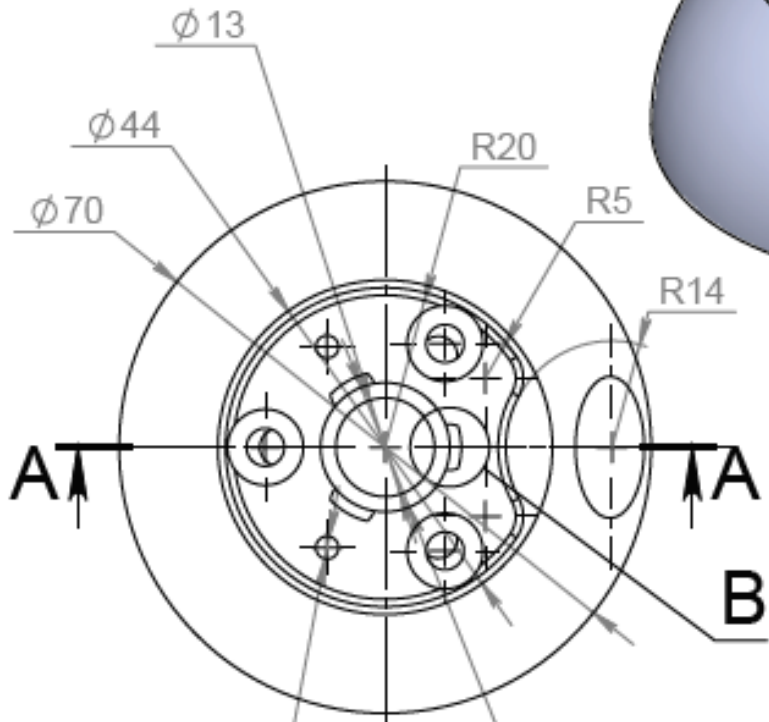
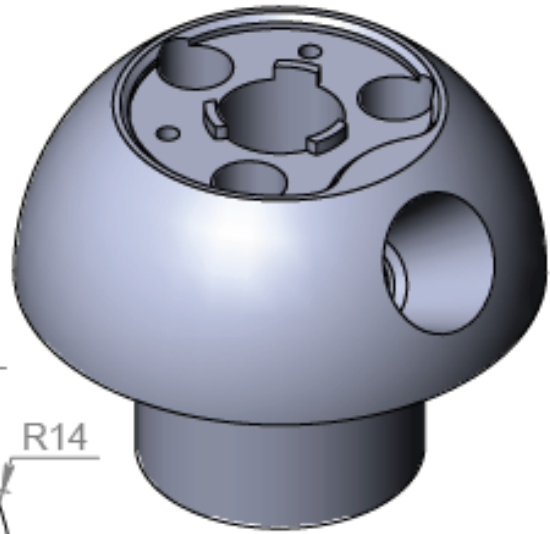


1. Поз. 1 выполнять ответно детали "Основание".

006

2. Основание

200

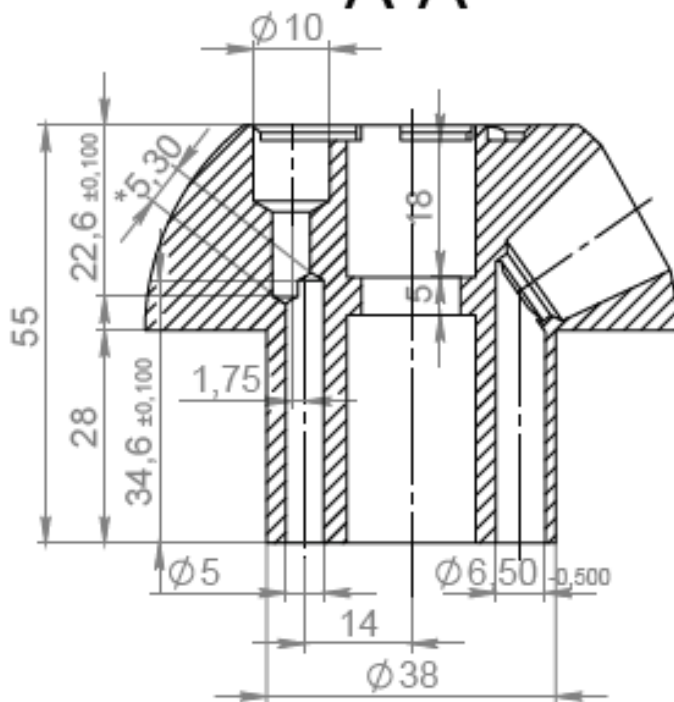
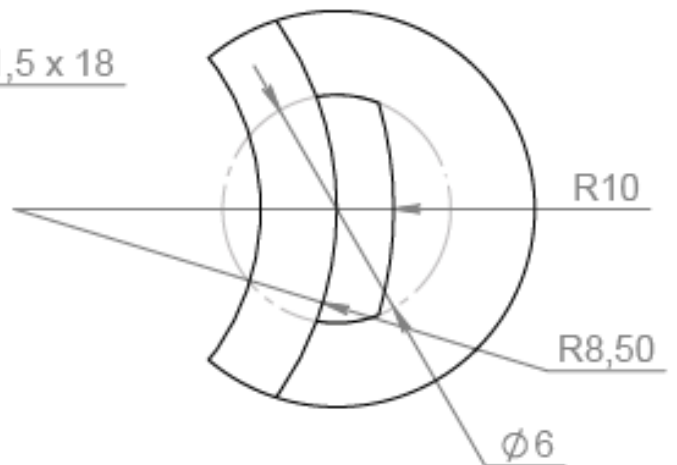


B (5 : 1)

Резьба под винты

$\phi 17 \times 1,5 \times 18$

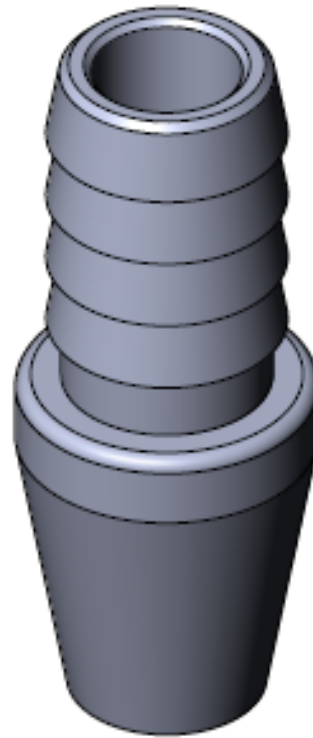
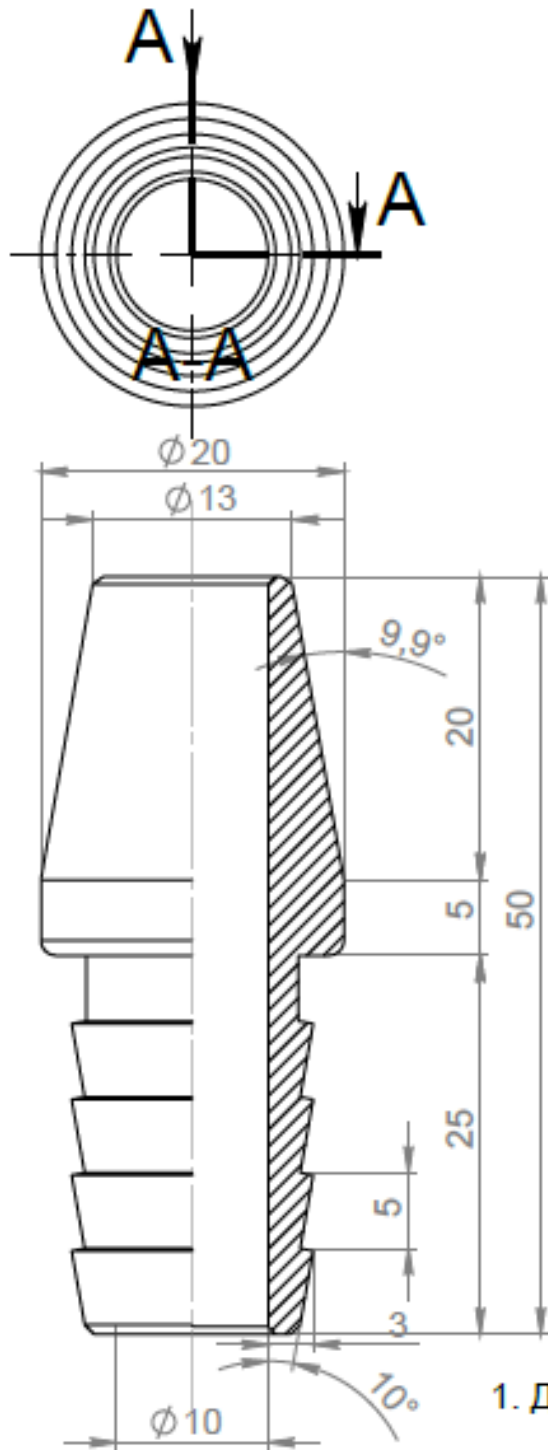
A-A



1. Выполнить конус ответно конусу штуцера.
2. Отверстия $\phi 5$ выполнять сверлом с углом заточки 120° .

3. Штуцер

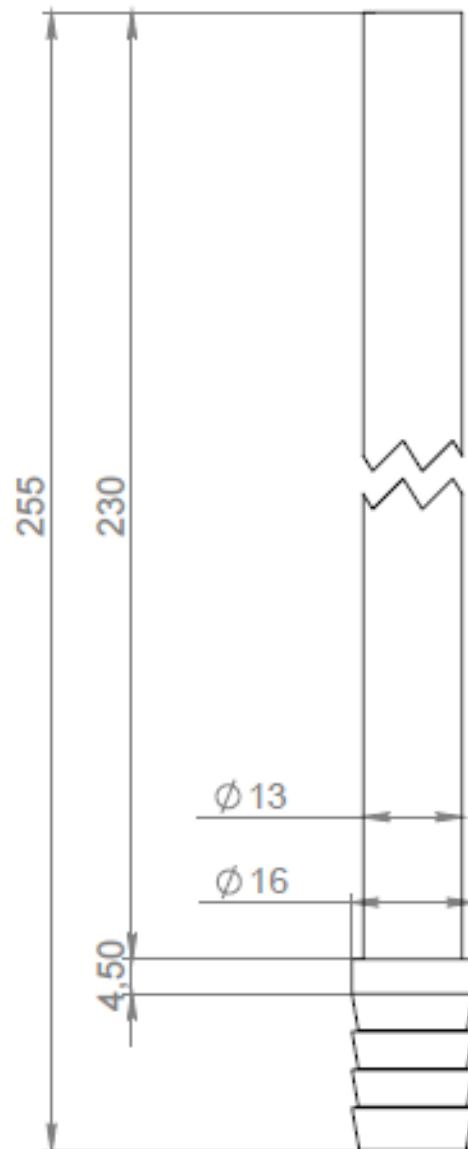
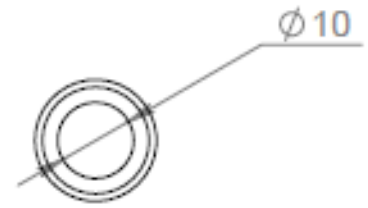
600



1. Допускается изменение размеров конуса.

4. Мундштук

110



1. Хвостовик выполнять по размерам штуцера.
2. Резьба на наконечник M13 x 1,5 x 20