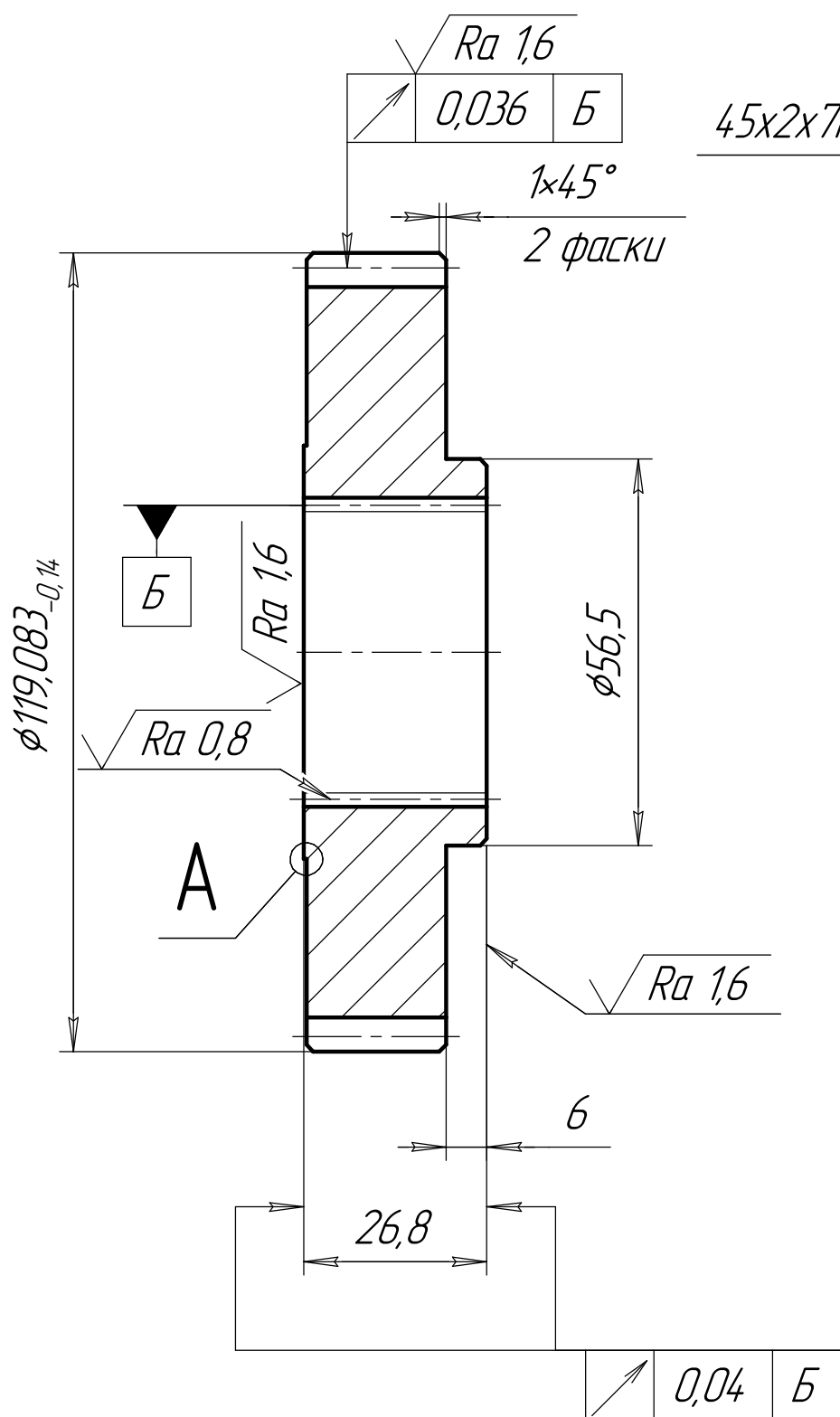
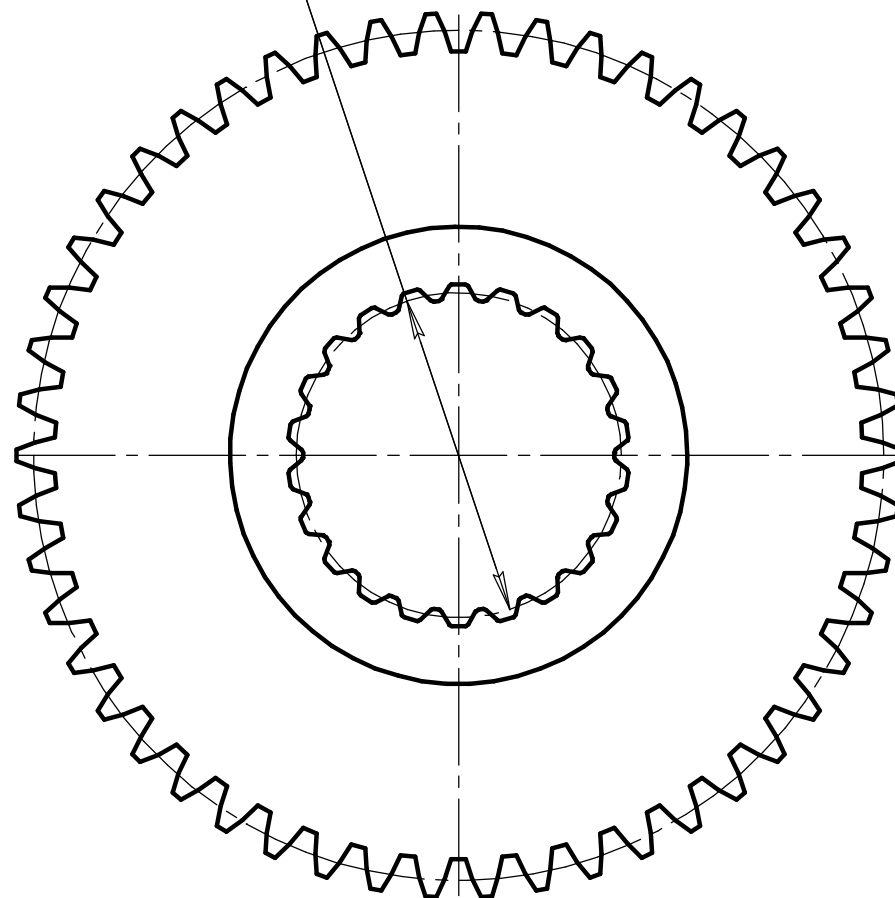


ЕКМЯ.721373.001

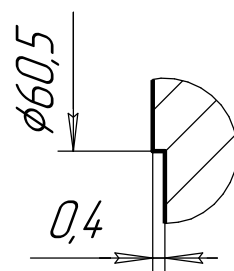
√ Ra 6,3 (√)



45x2x7H ГОСТ 6033-80



A(4:1)



Модуль	<i>m</i>	2,25
Число зубьев	<i>z</i>	50
Нормальный исходный контур	-	ГОСТ 13755-81
Коэффициент смещения	<i>x</i>	0,296
Степень точности по ГОСТ 1643-81	-	8-7-6-B
Длина общей нормали	<i>W</i>	45,206 ^{-0,07} _{-0,14}
Допуск на колебание длины общей нормали	<i>F_{VW}</i>	0,025
Предельные отклонения шага зацепления	<i>f_{Pb}</i>	±0,015
Допуск погрешности профиля зуба	<i>f_f</i>	0,013
Допуск на направление зуба	<i>F_β</i>	0,011
Делительный диаметр	<i>d</i>	114,583
Шаг зацепления	<i>P_α</i>	7,065
Обозначение чертежа сопряженного зубчатого колеса	-	ЕКМЯ.721372.001

1. Азотировать >600 HV на глубину $h=0,15...0,25$ мм
2. Общие допуски по ГОСТ 30893.1-2002: H14, h14, $\pm \frac{IT14}{2}$
3. Общие допуски формы и расположения по ГОСТ 30893.2-2002 - K
4. Взаимное расположение зубьев зубчатого венца и зубьев шлицов не имеет значения

				ЕКМЯ.721373.001				
Изм.	Лист	№ докум.	Подп.	Дата	Колесо зубчатое	Лит.	Масса	Масштаб
Разраб.							1,39	1:1
Пров.						Лист	Листов	1
Т.контр.					Сталь 38ХМЮА ГОСТ 4543-71			
Н.контр.								
Утв.								