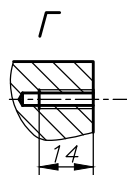
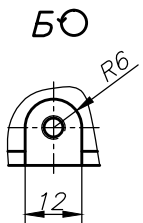
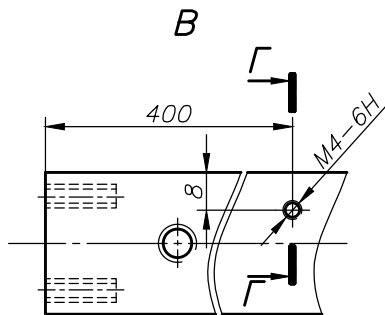
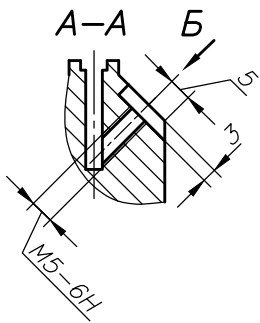
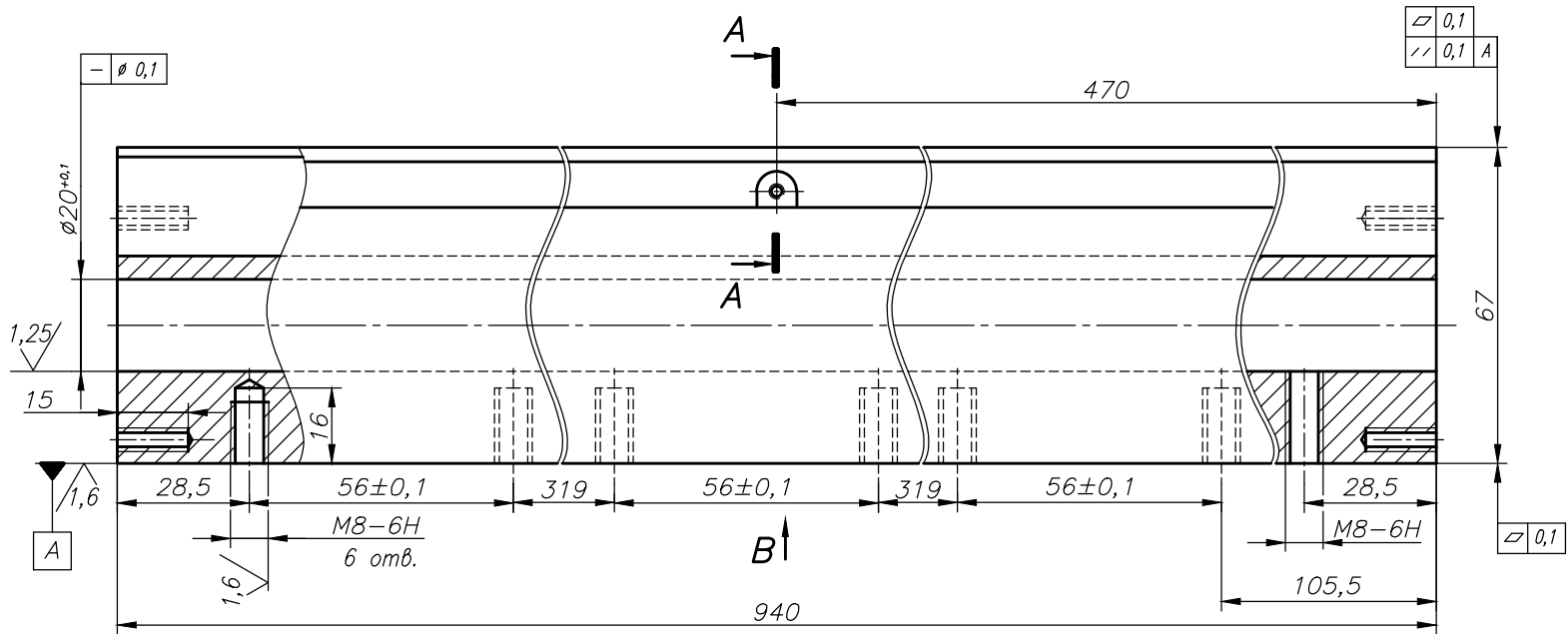
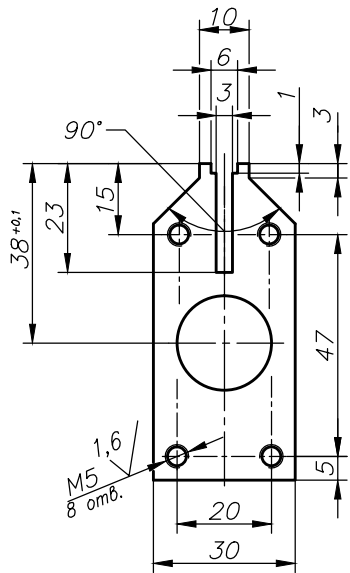


Rz40/ (✓)



1. 32...38 HRC.
2. Неуказанные предельные отклонения размеров:  $\pm IT12/2$ .
3. Сквозное отверстие  $\varnothing 20$  выполнять с одной стороны.

Изм.	Лист	№ докум.	Подп.	Дата
Разраб.		Храпунов		
Пров.		Селезнев		
Г. контр.				
Н. контр.				
Утв.		Кожяев		

PL-00.00.105

Электрод ножа  
отрезного  
(верхний)

Сталь 40Х ГОСТ 4543-71

Лит.	Масса	Масштаб
		1:1
Лист	Листов 1	

Инв. № подл. | Погр. и дата | Взам. инв. № | Инв. № дубл. | Погр. и дата