

Перв. примен.

Справ. №

Подп. и дата

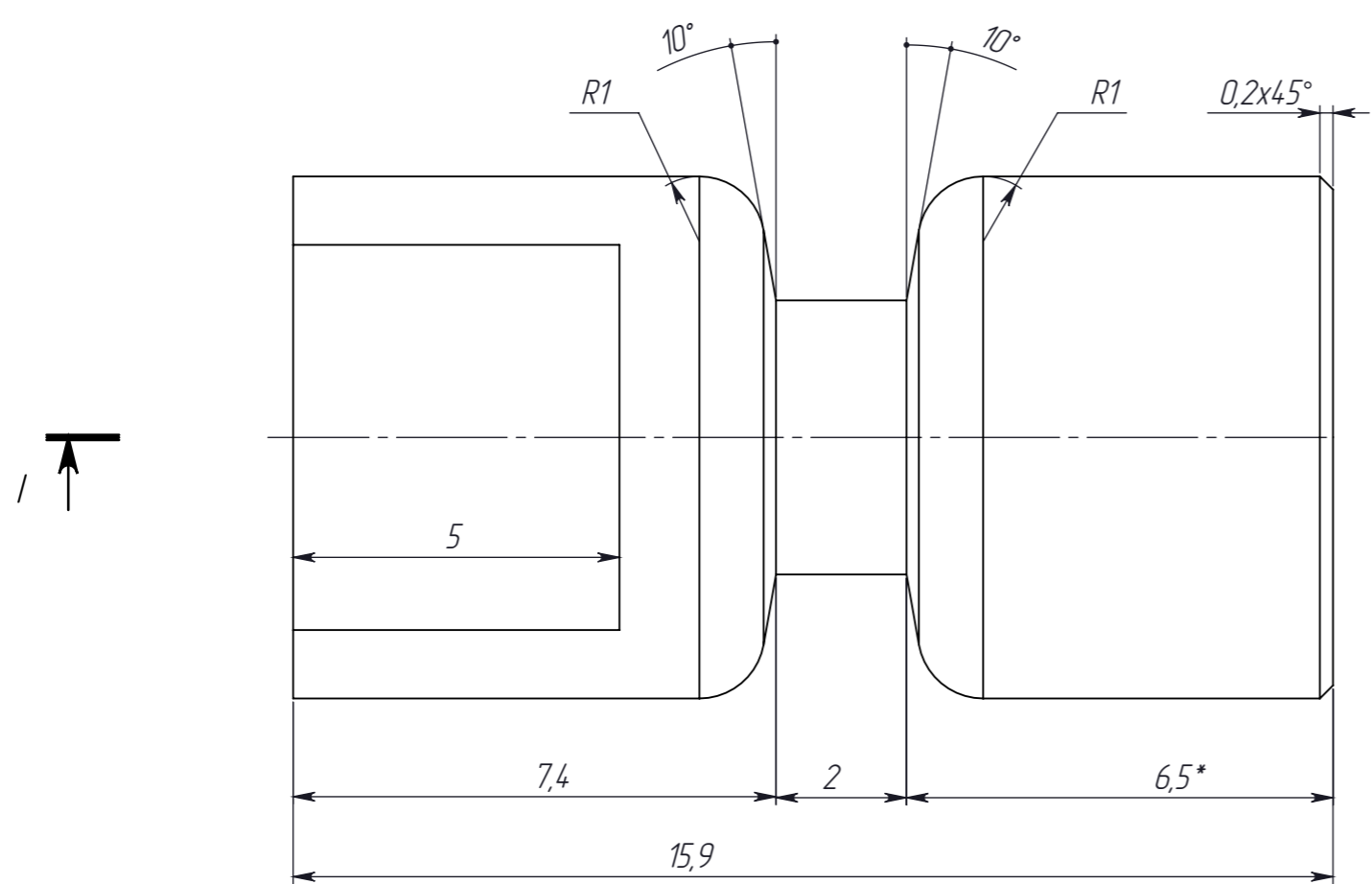
Инв.№ дубл.

Взам. инв.№

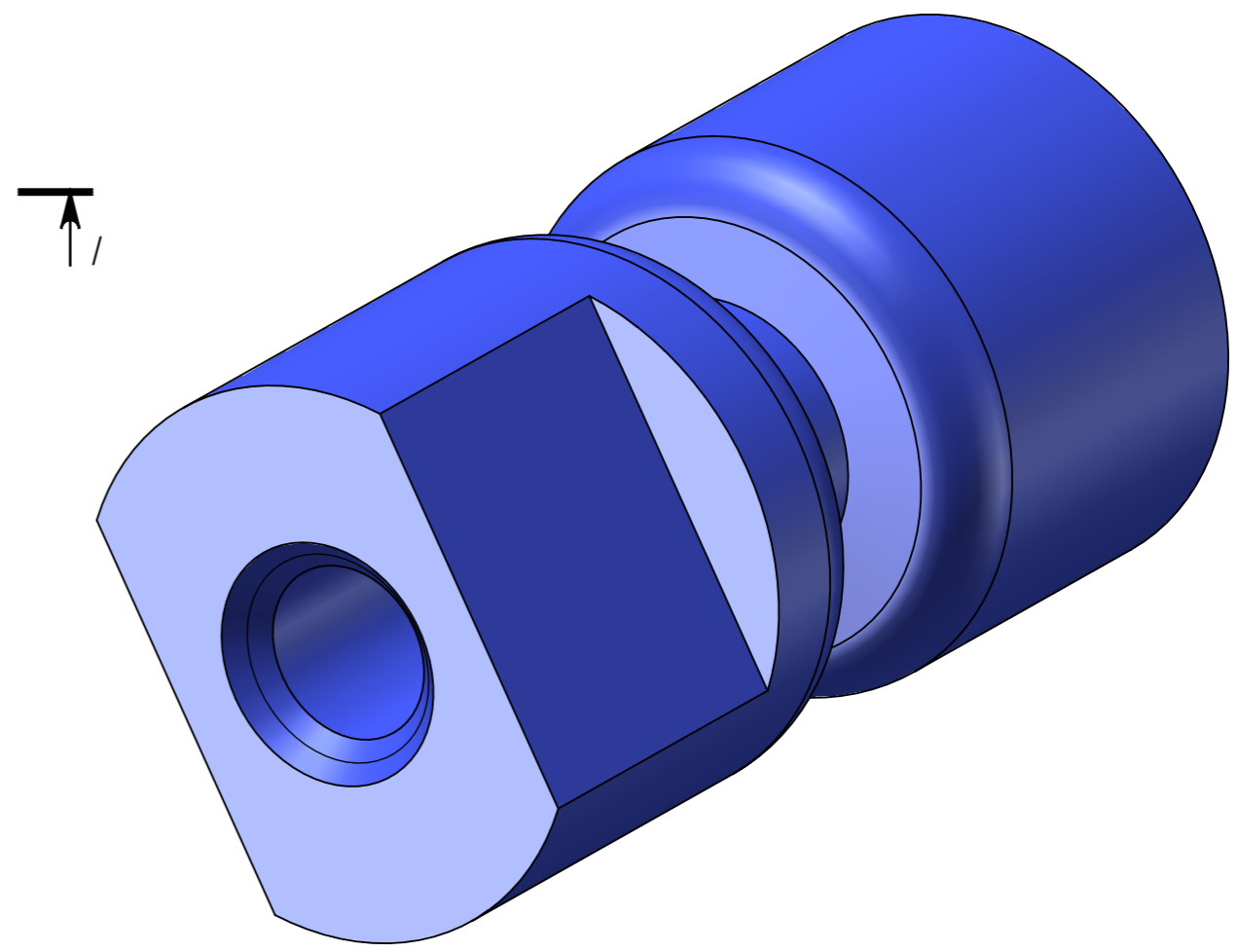
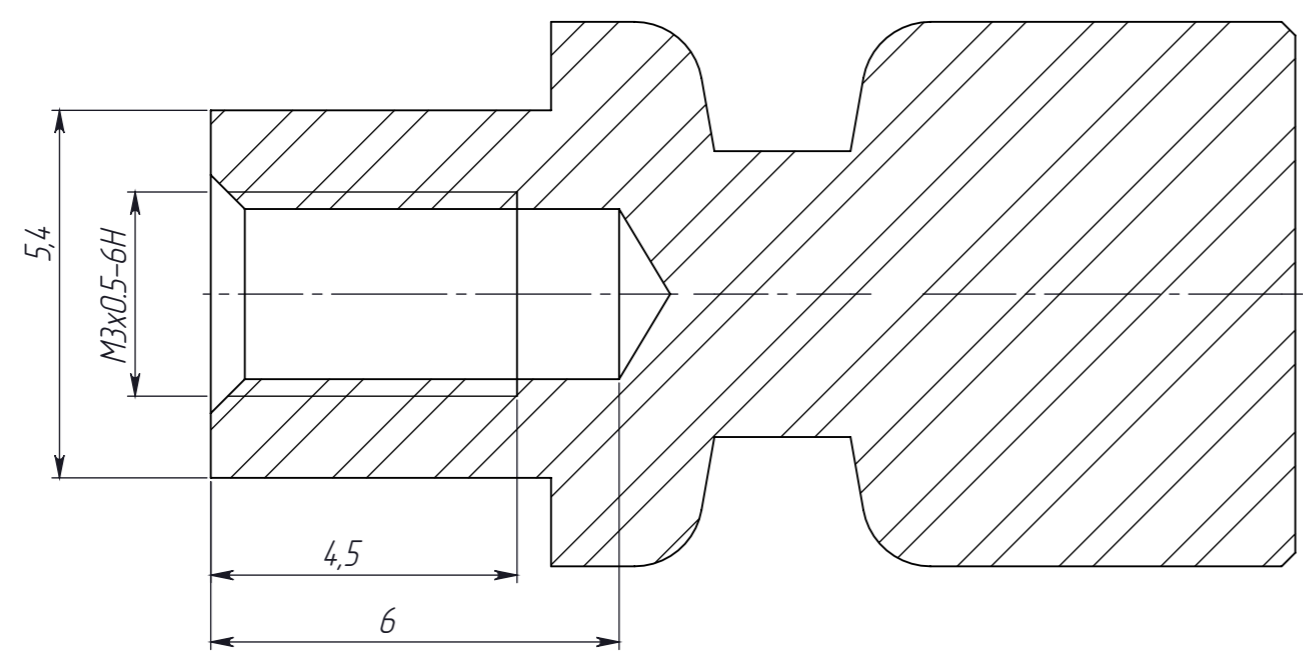
Подп. и дата

Инв.№ подл.

$\sqrt{Ra\ 6,3}$ (✓)



I-I (9 : 1)



1. H14; h14; IT14/2.
2. * Размеры для справок.
3. Острые кромки притупить с R 0.2..0.5мм.
4. Неуказанные допуски формы и расположения поверхностей по ГОСТ 25069-81.
5. Неуказанные фаски резбовых отверстий выполнить по ГОСТ 10549-80.
6. Покрытие: Хим. окс. цвет черный матовый.

Изм. Лист	№ докум.	Подп.	Дата	Клипса кронштейна драйвера		
Разраб.	Кытманов			Лит.	Масса	Масштаб
Пров.	Ролик			0		
Т.контр.				Лист 1	Листов 1	
Нач. КБ				Сталь 20		
Н.контр.						
Утв.	Дьяченко					

Копировал

Формат А3