

Перв. примен.

Справ. №

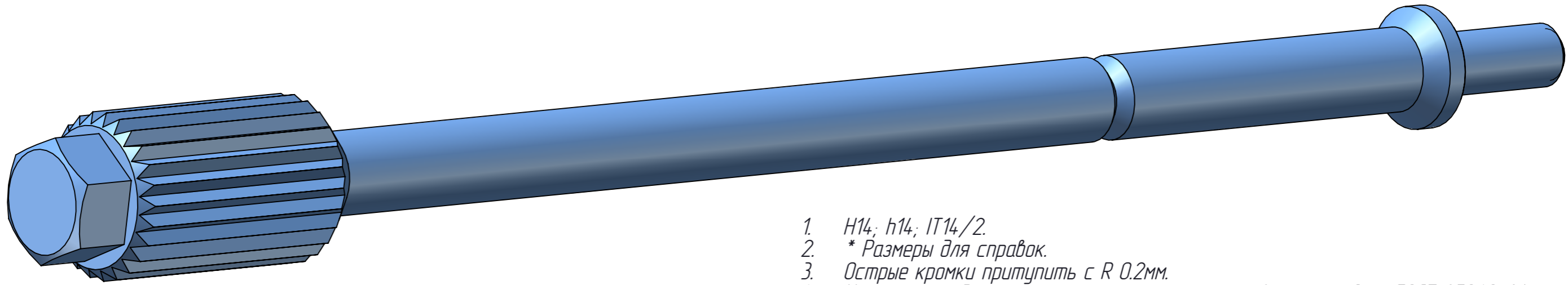
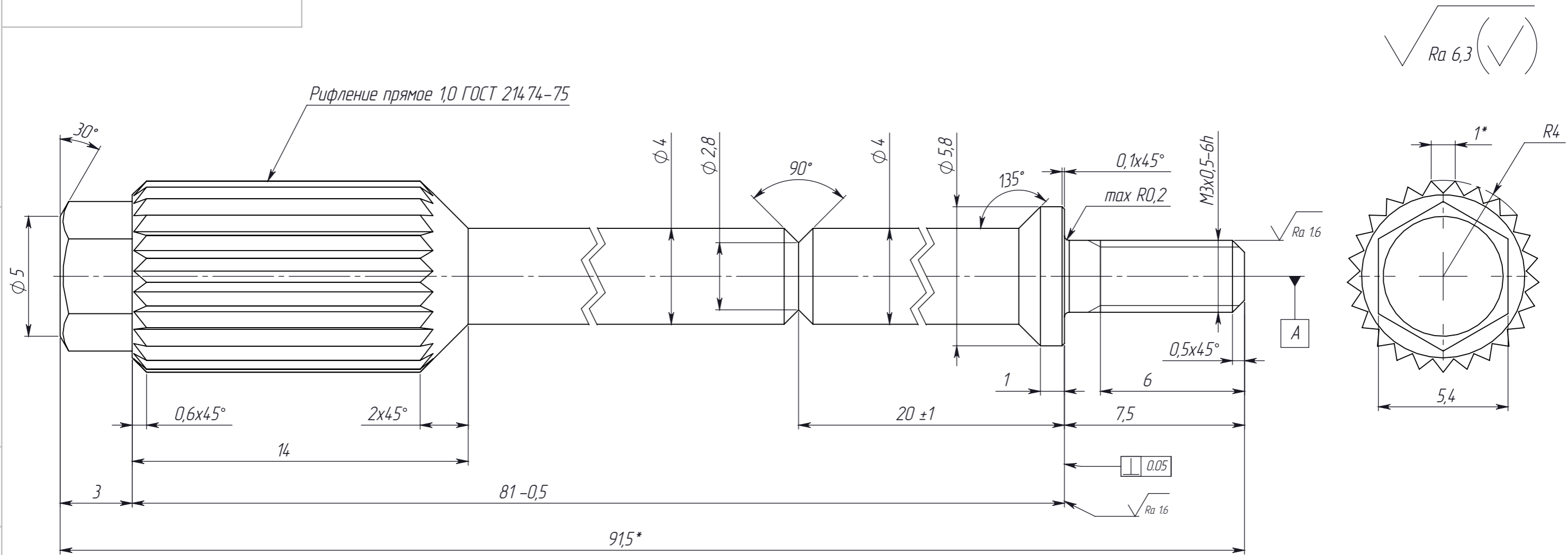
Подп. и дата

Инв.№ дубл.

Взам. инв.№

Подп. и дата

Инв.№ подл.



1. H14; h14; IT14/2.
2. \* Размеры для справок.
3. Острые кромки притупить с R 0.2мм.
4. Неуказанные допуски формы и расположения поверхностей по ГОСТ 25069-81.
5. Покрытие: Хим. окс. цвет черный матовый.

				<b>WjG.01.04.00.022</b>		
Изм. Лист	№ докум.	Подп.	Дата	<b>Винт установочный</b>		
Разраб.	Кытманов					
Пров.	Ролик					
Т.контр.						
Нач. КБ						
Н.контр.				Сталь 20		
Утв.	Дьяченко			Лист 1    Листов 1		