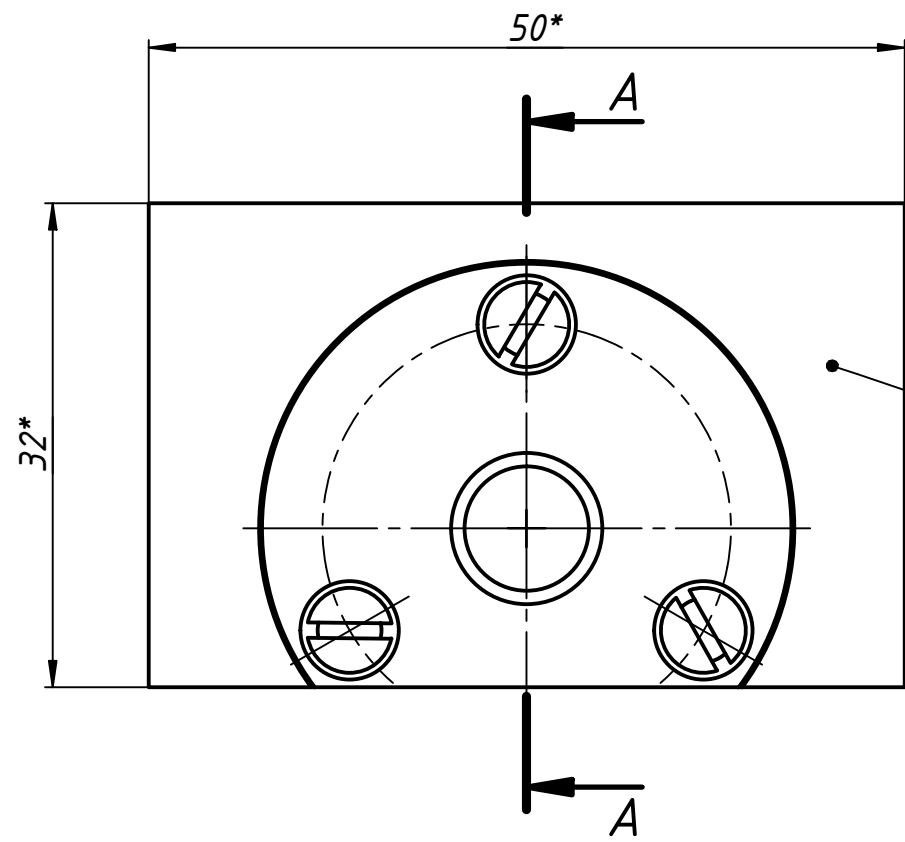
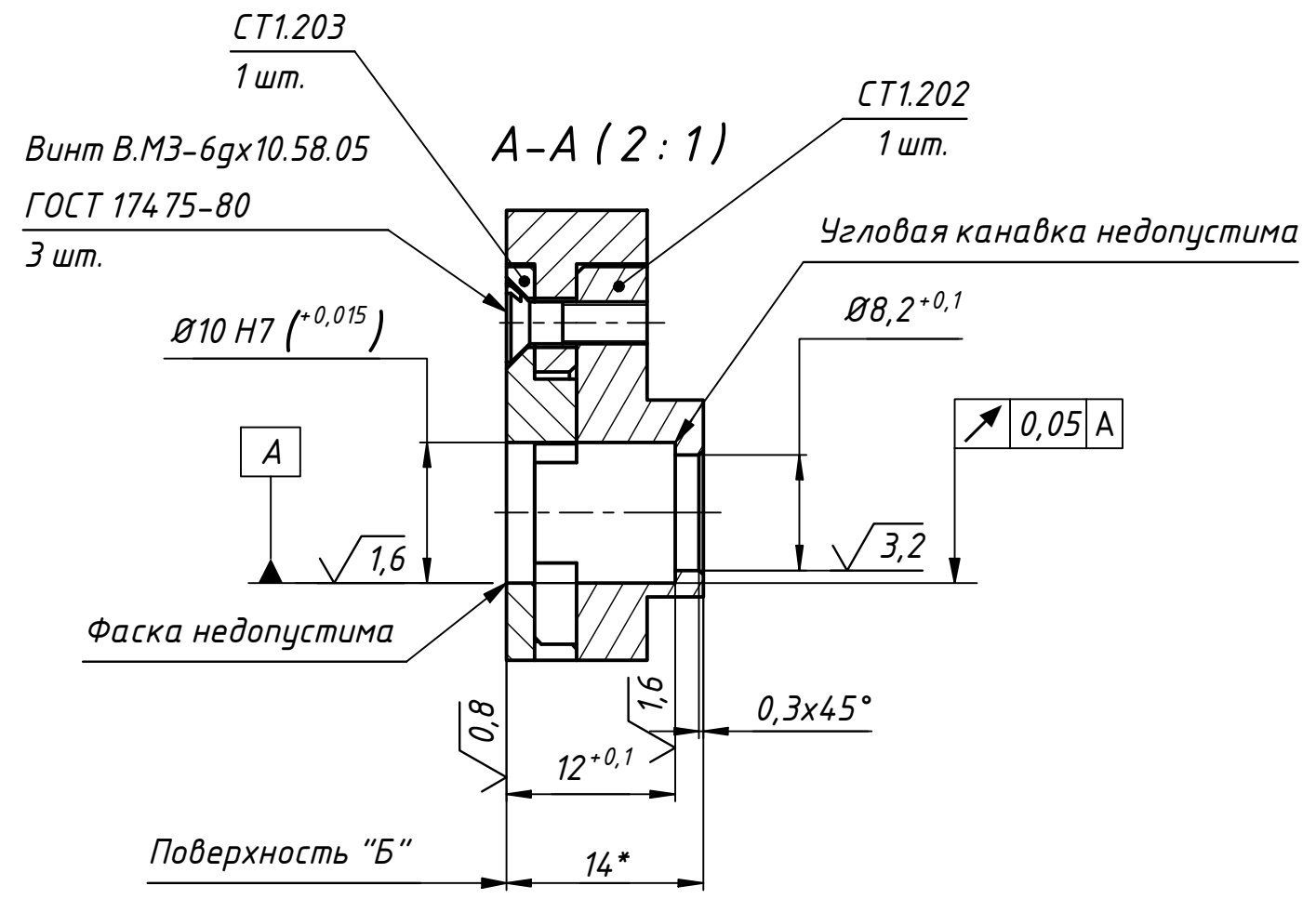


✓(✓)

СТ1.Эск.2СБ

Перв. примен.
Справ. №
А
Подп. и дата
Инв. № дубл.
Взам. инв. №
Подп. и дата
Инв. № подл.



1. Стыки деталей на поверхности "Б" промазать высокотемпературной медной пастой EFELE MP-413. После шлифовки зазоры между деталями должны быть устранены - деталь на поверхности "Б" должна образовывать единое целое.
2.* Размеры для справок.

					СТ1.Эск.2СБ			
Изм.	Лист	№ докум.	Подп.	Дата	Гнездо	Лит.	Масса	Масштаб
Разраб.		Банковский		07.02.2019			0,15	2:1
Пров.						Лист	Листов	1
Т. контр.						ИП БАНКОВСКИЙ В.Ю.		
Нач.отд.								
Н. контр.								
Утв.								