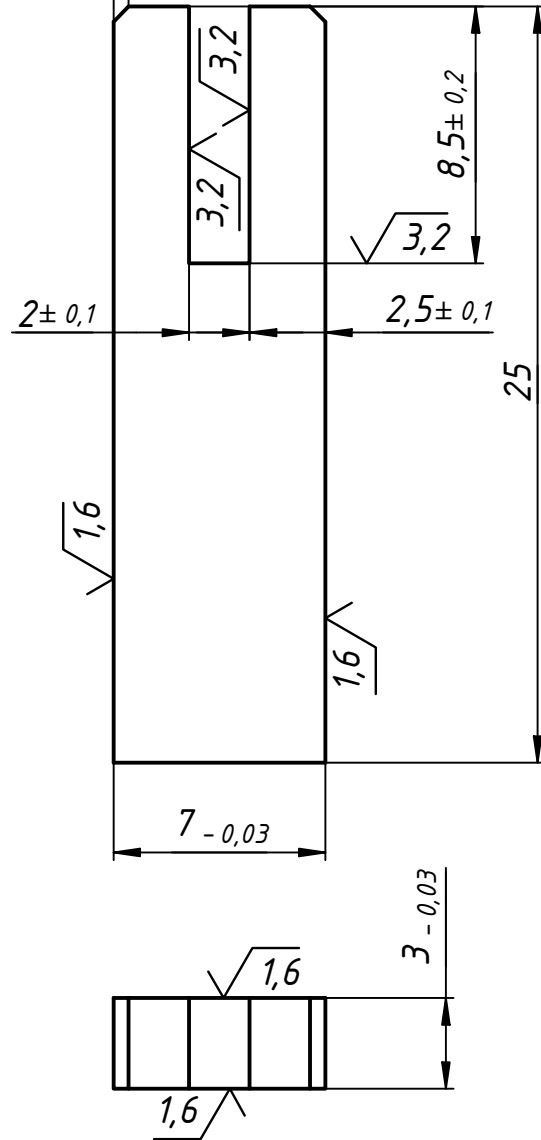


СТ1.402

$\sqrt{6,3}$  (✓)

0,5x45°  
2 фаски



1. Общие допуски по ГОСТ 30893.2-МК.

2. \*Размеры для справок

3. Маркировать и клеймить по ГОСТ 2.314-68 на бирке

Перв. примен.	Справ. №	Подп. и дата	Инв. № дубл.	Взам. инв. №	Инв. № инв.	Подп. и дата	Инв. № подл.	СТ1.402		
								Основание		
								Лит.	Масса	Масштаб
									0,013	4 : 1
								Лист	Листов	1
								Лист Б-ПН-5,0 ГОСТ19904-90		
								Лист Сталь 15ХМ ГОСТ4543-71		
								ИП БАНКОВСКИЙ В.Ю.		