

1162

Форма СМК-ДК42-09



Открытое акционерное общество
**31 ГОСУДАРСТВЕННЫЙ ПРОЕКТНЫЙ ИНСТИТУТ
СПЕЦИАЛЬНОГО СТРОИТЕЛЬСТВА**
(ОАО «31 ГПИСС»)



119121, Москва, Смоленский бульвар, дом 19, строение 1,
тел.(499) 241-58-23, факс (499) 241-26-65, E-mail: 31_gpiss@mtu-net.ru



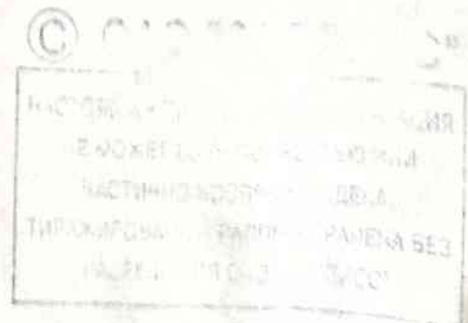
РАБОЧАЯ
КОНСТРУКТОРСКАЯ ДОКУМЕНТАЦИЯ

**РАБОЧАЯ
КОНСТРУКТОРСКАЯ ДОКУМЕНТАЦИЯ**

ВВОД ЗАЗЕМЛЯЮЩЕЙ КОММУНИКАЦИИ ВЗК - 1 - 1,5М

370.304.15.С600

2010



Экз. №



Открытое акционерное общество
**31 ГОСУДАРСТВЕННЫЙ ПРОЕКТНЫЙ ИНСТИТУТ
СПЕЦИАЛЬНОГО СТРОИТЕЛЬСТВА**

8162
40/а

РАБОЧАЯ КОНСТРУКТОРСКАЯ ДОКУМЕНТАЦИЯ

ВВОД ЗАЗЕМЛЯЮЩЕЙ КОММУНИКАЦИИ ВЗК - 1 - 1,5М

370.304.15.С600

© ОАО "31 ГПИСС"

**ПОДЛИННИК
НА ПРЕДПРИЯТИИ**

Главный инженер проекта _____

подпись

И. Д. Куличев

« _____ »

2010 г.

№ строки	Формат	Обозначение	Кол. листов	Примечание
1	A4	Титульный лист	1	
2				
3	A4	370.304.15.С600ПЧ	2	
4				
5	A1	370.304.15.С600МЧ	1	
6				
7	A4	370.304.15.С600	2	
8				
9	A2	370.304.15.С600СБ	1	
10				
11	A4	370.304.15.00-1	1	
12				
13	A4	370.304.15.00-2	1	
14				
15	A4	370.304.15.00-3	1	
16				
17	A4	370.304.15.00-4	1	
18				
19	A4	370.304.15.00-5	1	
20				
21	A4	370.304.15.С601	1	
22				
23	A3	370.304.15.С601СБ	1	
24				

№ строки	Формат	Обозначение	Кол. листов	Примечание
25	A4	370.304.15.01-1	1	
26				
27	A3	370.304.15.01-2	1	
28				
29	A3	370.304.15.01-3	1	
30				
31	A4	370.304.15.С602	1	
32				
33	A4	370.304.15.С602СБ	1	
34				
35	A3	370.304.15.02-1	1	
36				
37	A3	370.304.15.02-2	1	
38				
39	A4	370.304.15.02-3	1	
40				
41	A4	370.304.15.С603	1	
42				
43	A3	370.304.15.С603СБ	1	
44				
45	A4	370.304.15.03-1	1	
46				
47	A4	370.304.15.03-2	1	
48		Всего листов	36	

© ОАО "31 ГПИСС"

ПОДЛИННИК
НА ПРЕДПРИЯТИИ

370.304.15.С600ПЧ

Изм.	Лист	№ докум.	Подп.	Дата
	Разраб.	Фейсханов	<i>[Signature]</i>	05.10
	Пров.	Нестратов	<i>[Signature]</i>	05.10
	Т.контр.	Дружинин	<i>[Signature]</i>	05.10
	Н.контр.	Дружинин	<i>[Signature]</i>	05.10
	Нач.отд.	Гандеров	<i>[Signature]</i>	05.10

Ввод заземляющей
коммуникации
ВЗК - 1 - 1,5М

Лист	Лист	Листов
	1	2
		Отдел
		6

Формат А4

Подп. и дата

Инв.№ дубл.

Взам.инв.№

Подп. и дата

Инв.№ подл.

10/2021

№ строки	Формат	Обозначение	Кол. листов	Примечание
49	A4	370.304.15.C604	1	
50				
51	A4	370.304.15.C604CB	1	
52				
53	A4	370.304.15.04-1	1	
54				
55	A4	370.304.15.C605	1	
56				
57	A3	370.304.15.C605CB	1	
58				
59	A4	370.304.15.05-1	1	
60				
61	A4	370.304.15.C606	1	
62				
63	A4	370.304.15.C606CB	1	
64				
65	A4	370.304.15.06-1	1	
66				
67	A4	370.304.15.06-2	1	
68				
69				
70				
71				
72				
73				
74				
75				

№ строки	Формат	Обозначение	Кол. листов	Примечание
76				
77				
78				
79				
80				
81				
82				
83				
84				
85				
86				
87				
88				
89				
90				
91				
92				
93				
94				
95				
96				
97				
98				
99				
100				
101				
102				

© ОАО "31 ГПИСС"

**ПОДЛИННИК
НА ПРЕДПРИЯТИИ**

Изм.	Лист	№ докум.	Подп.	Дата

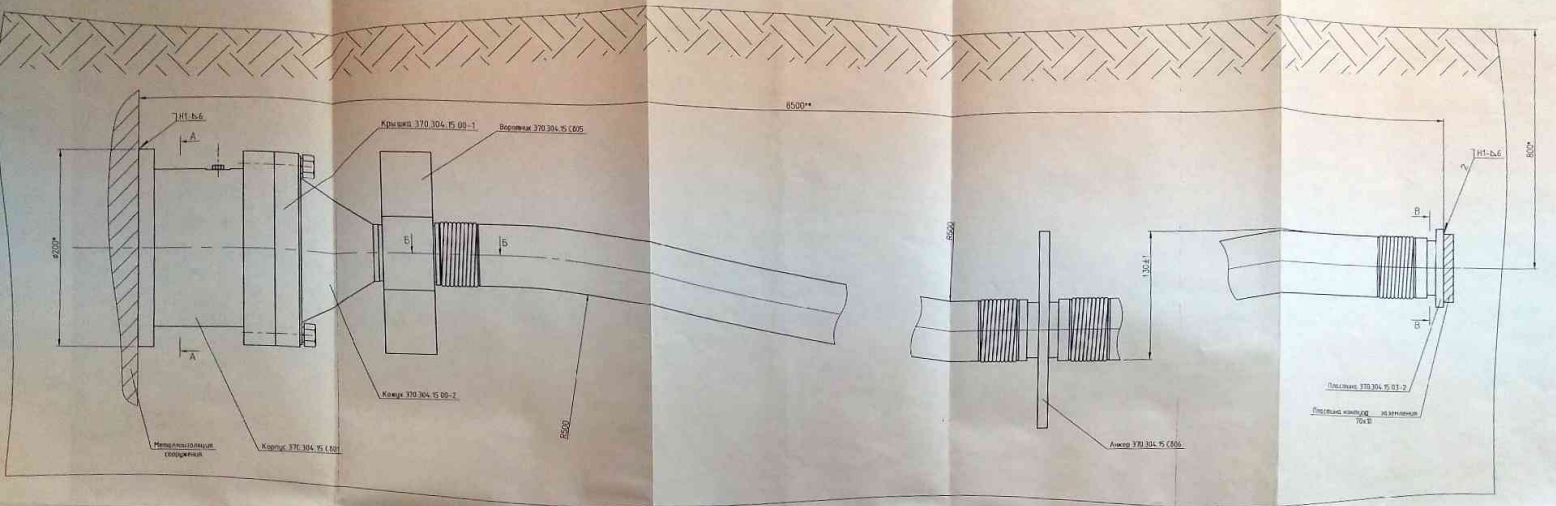
370.304.15.C600ПЧ

Лист

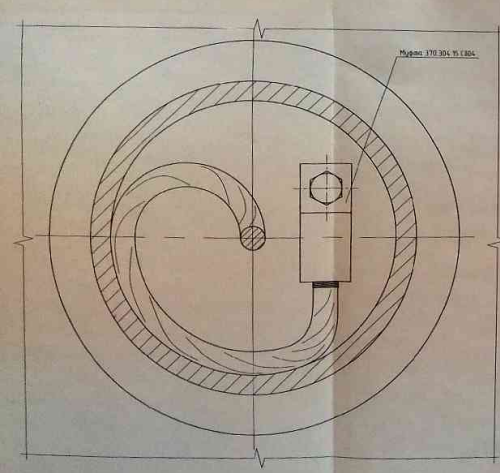
2

Формат А4

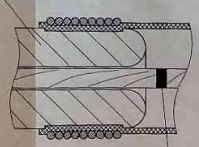
10/921



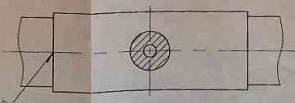
A - A (1-1)



Б - Б (1-1)



В - В



ГНТ-Б.6

- 8 Закрепить рукав на корпусе вводы и анкера проволокой #2 ГОСТ 3282-74*
- 9 Заполнить корпус ввода смазкой ПВК ГОСТ 19537-83.
- 10 Восстановить теплоизоляционное покрытие сооружения в месте приварки ввода.
- 11 Покрасить все поверхности устройства битумным лаком БТ-577 ГОСТ 9631-79*
- 12 ** - размер уточняется при монтаже.
- 13 При транспортировке и монтаже не допускается поднимать изделие за канат и рукав, волочить по грунту, скручивать канат.

- * - размер для сборки.
- 2 Отстаивать катушку 370.304.15.0604 от корпуса 370.304.15.0601, предварительно сняв крышку 370.304.15.00-1. Приобрести корпус 370.304.15.0601 к металлоизоляции сооружения, и ленту 370.304.15.03-2 к контуру заземления, предварительно зачистив места под сборку до металлоискательского блеска.
- 3 Сварные швы по ГОСТ 3264-80* электродам 342А ГОСТ 9467-75*.
- 4 Замерить соответствие ввода. Соответствие должно быть не более 0,1 мм. Клемма шнеком подсушивается и сборник швом полиэтиленовых канавок ввода.
- 5 Проверить положение риски на канате в месте ввода каната из корпуса ввода (см. сечение Б-Б). В случае смещения риски более, чем на 100мм от корпуса, оплавить корпус ввода 370.304.15.0602 и удалить канат в корпусе в соответствии с требованиями пункта 5 чертежа 370.304.15.0600СБ.
- 6 Закрепить рукав на втулке каната проволокой 2#-4-11 ГОСТ 3282-74*.
- 7 Заполнить полость рукава смазкой ПВК ГОСТ 19537-83. Смазка при заливке корпуса и рукава ввода должна иметь температуру для жидк. 60°C до жидк. 80°C. При работе с разогретой смазкой необходимо соблюдать правила техники безопасности.

© ОАО "ЗГ ПИСС"

ПОДЛИННИК НА ПРЕДПРИЯТИИ

370.304.15.0600М4		Изм.	Масштаб
Ввод электроизолирующей коммуникации ВЗК - 1 - 1,5М		И	1:2
Монтажный чертеж		Лист	6 из 6
Исполн.	Провер.	Соглас.	Дата
М.П.	М.П.	М.П.	М.П.

Формат	Зона	Поз.	Обозначение	Наименование	Кол.	Примечание
				<u>Документация</u>		
A1			370.304.15.C600MЧ	Монтажный чертеж		
A2			370.304.15.C600СБ	Сборочный чертеж		
				<u>Сборочные единицы</u>		
A4		1	370.304.15.C601	Корпус	1	11 кг.
A4		2	370.304.15.C602	Корпус	1	8,5 кг.
A4		3	370.304.15.C603	Канат	1	6,8 кг.
A4		4	370.304.15.C604	Муфта	1	0,5 кг.
A4		5	370.304.15.C605	Воротник	1	1,6 кг.
A4		6	370.304.15.C606	Анкер	1	4,74 кг.
				<u>Детали</u>		
A4		7	370.304.15.00-1	Крышка	1	2,6 кг.
A4		8	370.304.15.00-2	Кожух	1	0,063 кг.
A4		9	370.304.15.00-3	Втулка	1	0,15 кг.
A4		11	370.304.15.00-4	Хомут	1	0,02 кг.

Подпись и дата
 Инв. N дубл.
 Взам. инв. N
 Подпись и дата
 инв. N дубл.

© ОАО "31 ГПСС"

**ПОДЛИННИК
НА ПРЕДПРИЯТИИ**

370.304.15.C600

Изм.	Лист	№ докум.	Подп.	Дата
Разраб.		Фейсханов	<i>[Подпись]</i>	05.10
Проб.		Нестратов	<i>[Подпись]</i>	05.10
Т.контр.		Дружинин	<i>[Подпись]</i>	05.10
Н.контр.		Дружинин	<i>[Подпись]</i>	05.10
Нач.отг.		Гандеров	<i>[Подпись]</i>	05.10

Ввод заземляющей
коммуникации
ВЗК - 1 - 1,5М

Лит.	Лист	Листов
И	1	2
		Отдел
		6

Формат А4



10/924

Формат	Зона	Поз.	Обозначение	Наименование	Кол.	Примечание
				<u>Стандартные изделия</u>		
		16		Болт М6-6х14.58.01		
				ГОСТ 7805-70*	2	
		17		Болт М10-6х45.58.01		
				ГОСТ 7805-70*	6	
		18		Болт М10-6х20.58.01		
				ГОСТ 7805-70*	1	
		19		Шайба 10 65Г 019		
				ГОСТ 6402-70*	7	
		20		Шайба 6 65Г 019		
				ГОСТ 6402-70*	2	
		21		Гайка М6-6Н.5(S10)		
				ГОСТ 5915-70*	1	
				<u>Материалы</u>		
		24		Проволока 0,4-0-Ч ГОСТ3282-74*		
				L=1000±10	1	
		25		Проволока 2-0-Ч ГОСТ3282-74*		
				L=10000±10	1	
		26		Лента изоляционная прорезиненная		
				1 ПОЛ-10 ГОСТ 2162-97		
				L=500±5	1	
		27		Рукав пожарный выкидной прорезиненный с внутренним диаметром 51мм ГОСТ 7877-75*		
				L=8500±5	1	

© ОАО "31 ГПСС"

ПОДЛИННИК
НА ПРЕДПРИЯТИИ

370.304.15.C600

Лист

2

Изм. Лист № докум. Подп. Дата

Формат А4

10/921

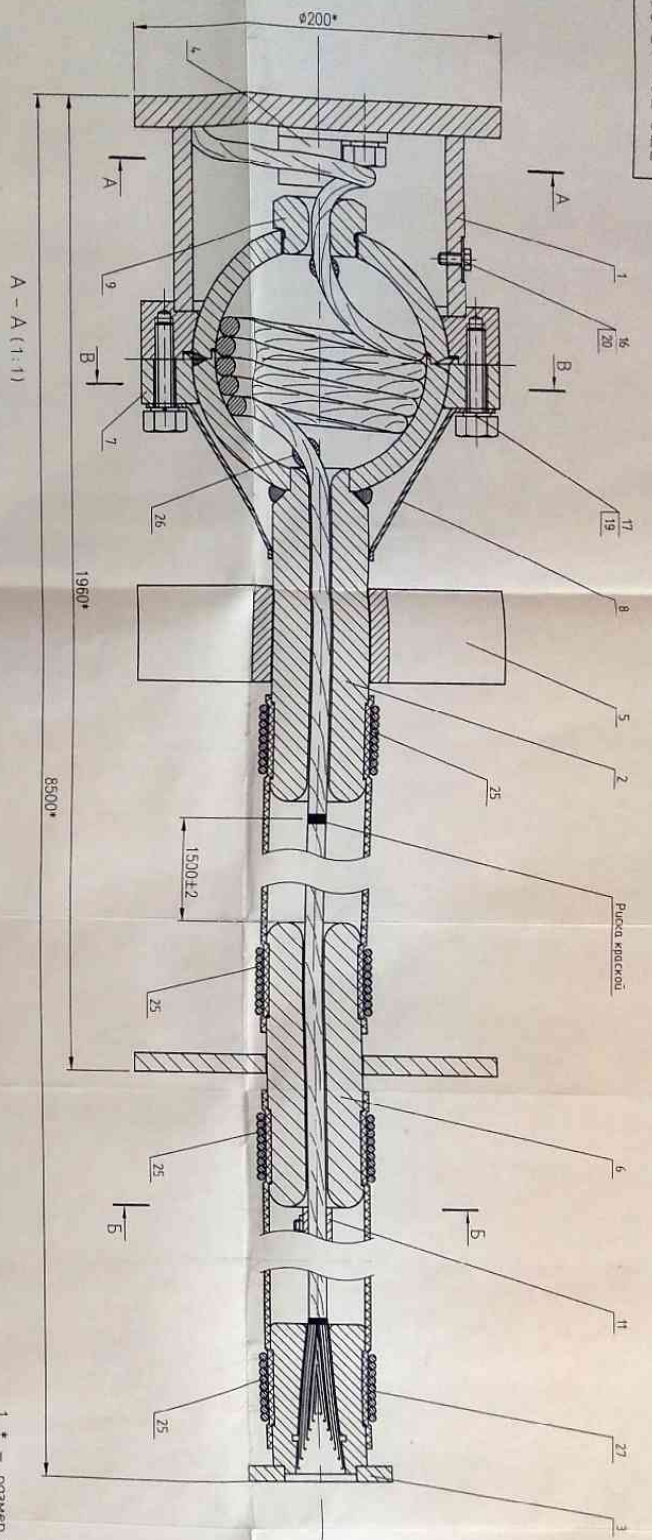
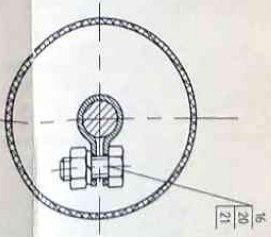


Рисунок классический

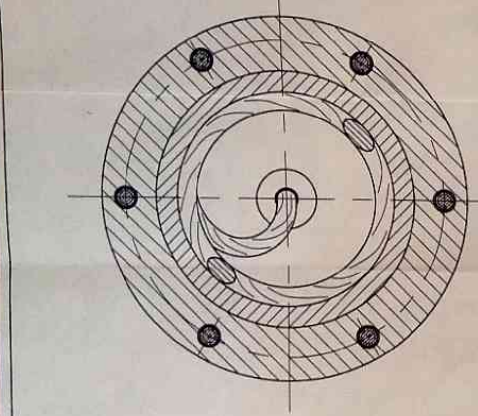
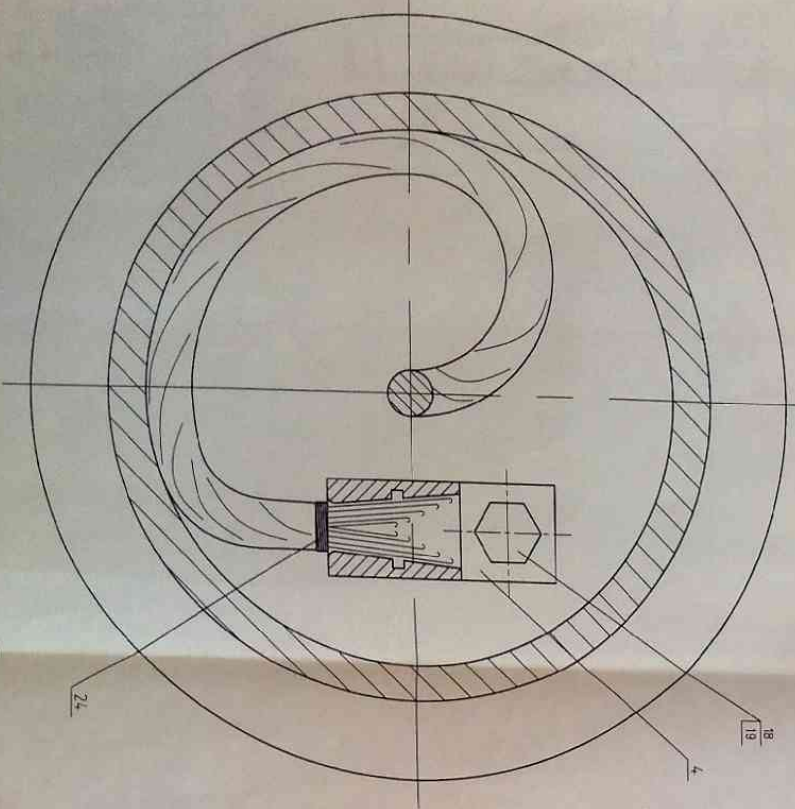


B - B (1:1)

A - A (1:1)

11 Все наружные поверхности вводов, кроме ружьба и каната, грунтовать.
 Покрывается: грунтовка ФЛ-03К ГОСТ 9109-81* - два слоя.
 12 Проволока 2,0-0-4 ГОСТ 3282-74* смазка ПВК ГОСТ 19537-83 и битумный лак БТ-5771 ГОСТ 5631-79* последовательно на место монтажа предварительно-автоматическим вводом совместно с изгилом.
 13 Муфта вводится и вводится по Ту 14-3-725-84.
 14 Требуемая пунжа 7 касается гофрированного образца ввода.

1 * - размер для спарбок.
 2 Залить канат в муфте поз. 4 оловянным сплавом Б-83 ГОСТ 1320-74 с предварительно лужением раздельного конца троса и внутреннего конца муфты поз. 4.
 3 Наматывать на канат на расстоянии 1800мм и 300мм от муфты поз. 4 ленту поз. 26 до $\phi 15$ мм.
 4 Уложить канат в корпус поз. 2. При укладке не допускать перегибания вилки каната между собой.
 5 На канате в месте входа из корпуса нанести риску краской.
 6 Проверить усилием 50кг закрепление каната в корпусе. При необходимости диаметр намотки ленты поз. 26 изменить.
 7 Замерить сопротивление вводу. Клинья диаметра поворачивать к корпусу поз. 1 и втулке каната поз. 3.
 8 На корпус вводу должно быть не более 0,1 Ом.
 9 Место крепления клеммы на корпусе поз. 1 зачистить до металлического блеска и смазать смазкой ПВК.
 10 Заполнить корпус поз. 2 смазкой ПВК.



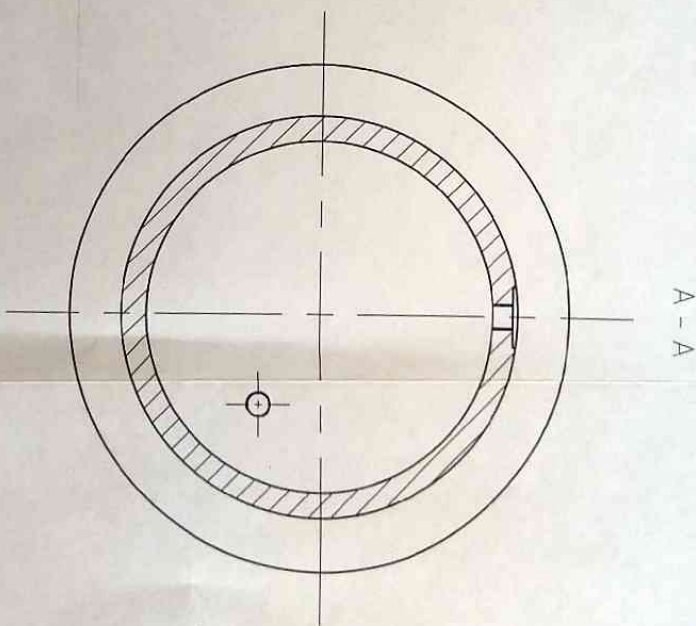
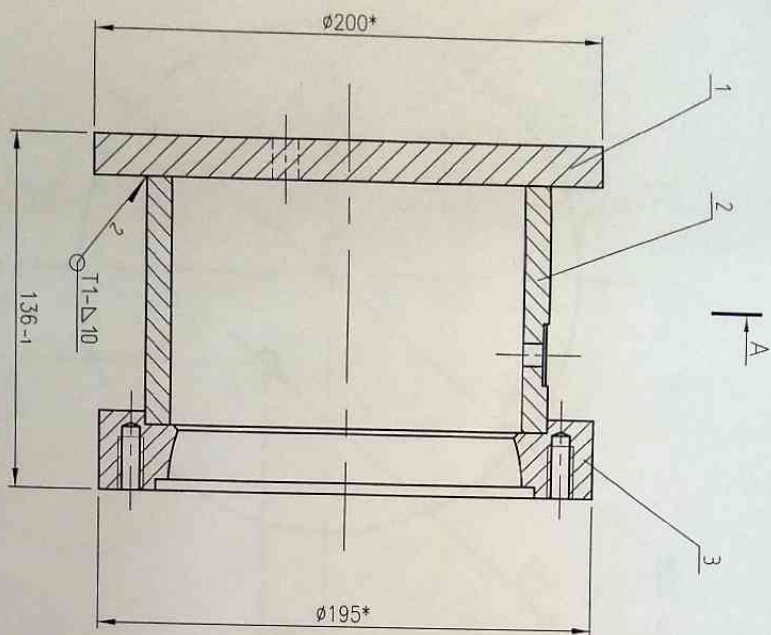
B - B

© ОАО "ЭТ ПЛИСС"

ПОДПИСАНИЕ
 НА ПРЕДПРИЯТИИ

370.304.15.00000Б

Исполн.	Инженер	С.А. 85.10							
Контр.	Директор	С.А. 85.10							
Проб.	Неисполн.	С.А. 85.10							
Разр.	Фейсолов	С.А. 85.10							
Лист	Масса	Кусочки							
Лист	~45	1:2							
Ввод эластичной коммутации ВЭК - 1 - 1,5М			Сборочный чертёж						
370.304.15.00000Б									



- 1 * - размер для справок.
- 2 Сварные швы по ГОСТ 5264-80* электродом 342А ГОСТ 9467-75*.

© ОАО "З1 ГПИСС"

**ПОДПИСНИК
НА ПРЕДПРИЯТИИ**

370.304.15.C601CB

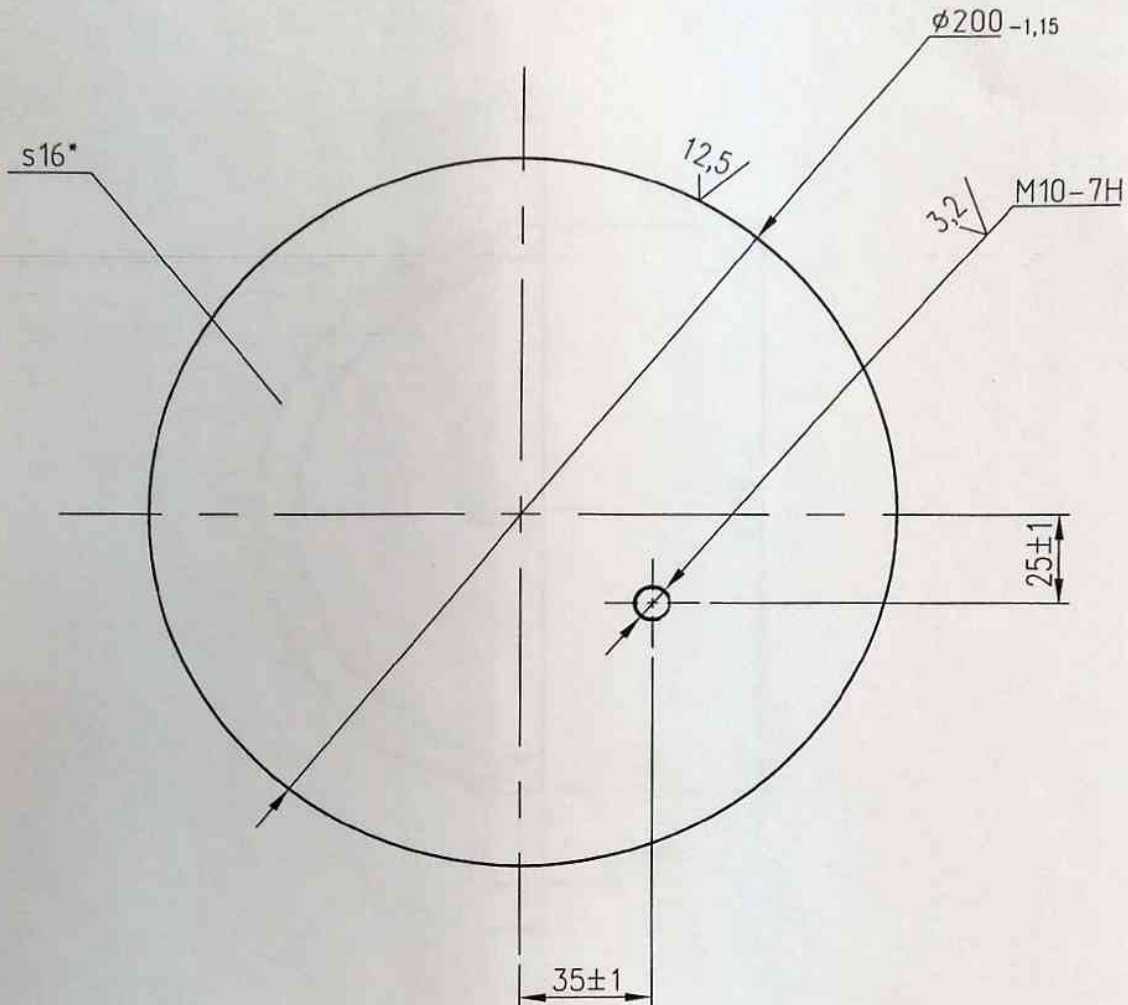
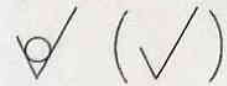
Корпус
Сборочный чертеж

Изм.	Лист	№ докум.	Подпись	Дата
Разроб.	Фейсханов	05.10		
Проб.	Неспратов	05.10		
Т.контр.	Держинин	05.10		
Н.контр.	Держинин	05.10		
Нач. отд.	Гондаров	05.10		

Лист	Масса	Масштаб
И	11	1:2

Лист	Листов	Отдел
1	1	6

Инв. N подл.	Подпись и дата	Взам. инв. N	Инв. N подл.	Подпись и дата
10/301				



1 * — размер для справок.

© ОАО "31 ГПИСС"

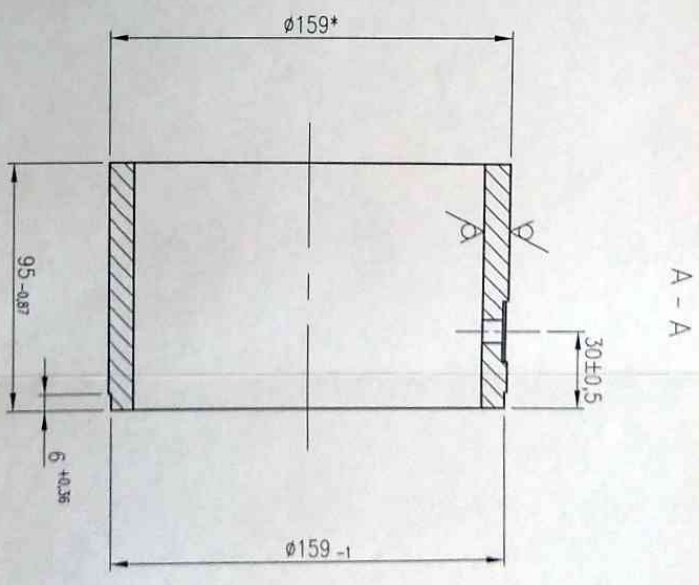
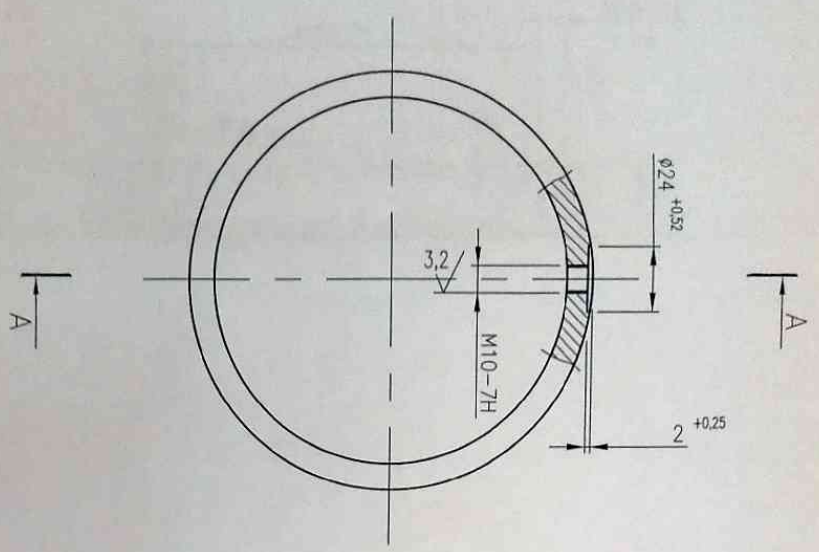
**ПОДЛИННИК
НА ПРЕДПРИЯТИИ**

370.304.15.01-1

Изм. Лист	№ докум.	Подпись	Дата	Лист	Масса	Масштаб
Разраб.	Фейсханов	<i>[Signature]</i>	05.10	И	3,94	1:2
Пров.	Нестратов	<i>[Signature]</i>	05.10	Лист		Листов 1
Т.контр.	Дружинин	<i>[Signature]</i>	05.10			
Н.контр.	Дружинин	<i>[Signature]</i>	05.10			
Нач.отд.	Гандеров	<i>[Signature]</i>	05.10	Лист		Отдел
				Б-ПН-16 ГОСТ 19903-74*		6
				СтЗнс ГОСТ 14637-89*		



370.304.15.01-2



1 * - размер для справок.

© ОАО "З1 ГПСС"

ПОДЛИННИК
НА ПРЕДПРИЯТИИ

370.304.15.01-2

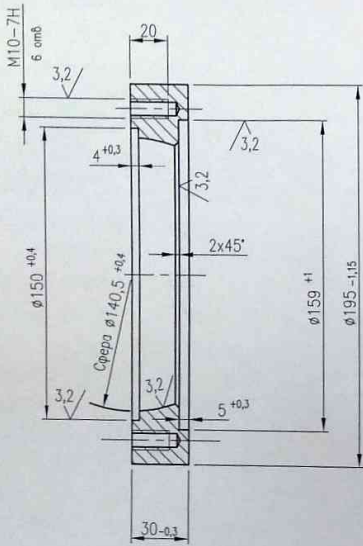
Изм.	Лист	№ докум.	Пояснение	Дата
	Разработ.	Федосанов		05.10
	Проб.	Нестратов		05.10
	Техн.пр.	Дружинин		05.10
	Н. контр.	Дружинин		05.10
Нач. отд.	Гонгаров			05.10

Труба	159x10	ГОСТ 8732-78*
	B20	ГОСТ 8731-74*

Лист	Масса	Масштаб
И	3,49	1:2
Листов	1	Отдел
6		

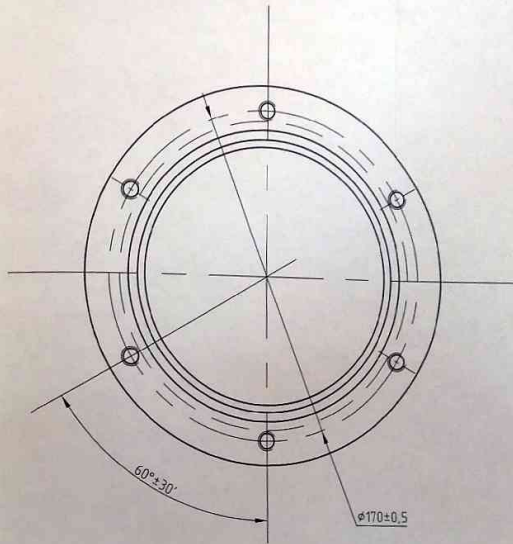
12,5 (✓) (✓)

370.304.15.01-3



12,5 ✓ (✓)

17



© ОАО "31 ГПИСС"

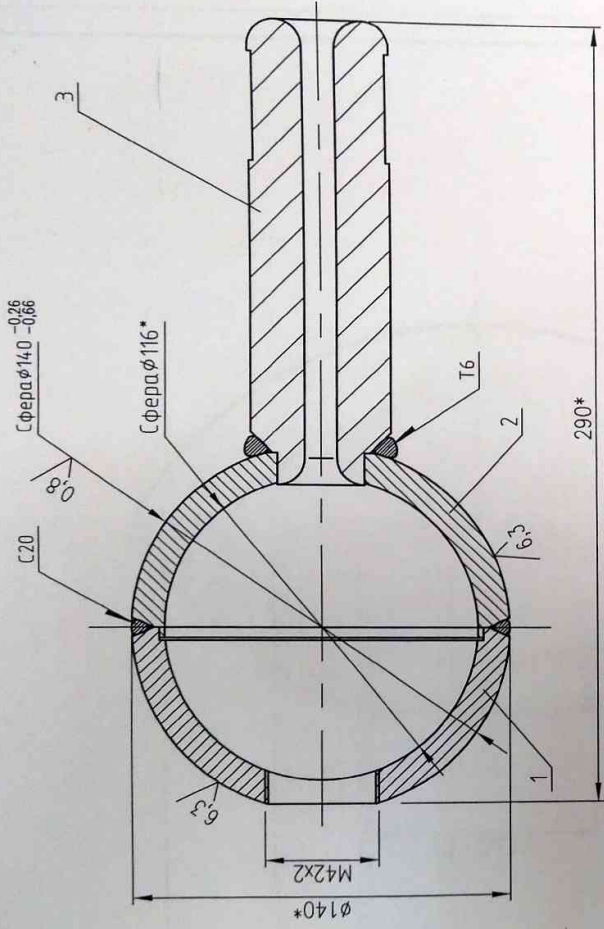
ПОДЛИННИК
НА ПРЕДПРИЯТИИ

370.304.15.01-3

				Лит.	Масса	Масштаб
Изм.	Лист	№ докум.	Подпись	И	3,45	1:2
Разраб.	Федосанов		05.10			
Проб.	Нестратов		05.10			
Т.контр.	Дружинин		05.10	Лист	Листов 1	Отдел
Н.контр.	Дружинин		05.10	Лист	Б-ПН-30 ГОСТ 19903-74*	6
Нач.отд.	Гандеров		05.10		Ст.зис ГОСТ 14637-89*	6

Формат А3

Подпись и дата
Имя, инв. N
Имя, инв. N
Имя, инв. N
Подпись и дата
Имя, инв. N



- 1 * — размер для справок.
- 2 Сварные швы по ГОСТ 5264–80* электродом 342А ГОСТ 9467–75*.

**ПОДЛИННИК
НА ПРЕДПРИЯТИИ**

© ОАО "ЗІ ГПІСС"

370.304.15.C602CB

Изм./Лист	№ докум.	Подпись	Дата	Лист	Масса	Масштаб
				И	8,5	1:2
Разраб.	Фейсханов		05.10	Листов	1	Отдел
Проб.	Нестратов		05.10			
Т.контр.	Дружинин		05.10			
Н.контр.	Дружинин		05.10			
Нач.отд.	Гандаров		05.10			

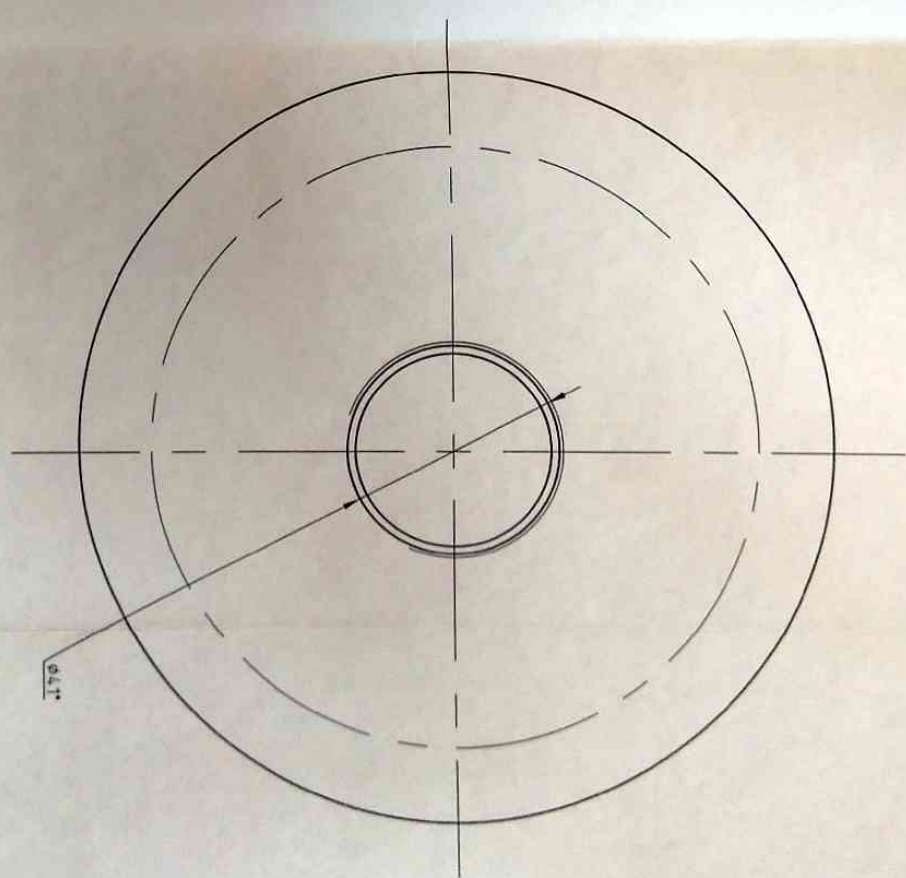
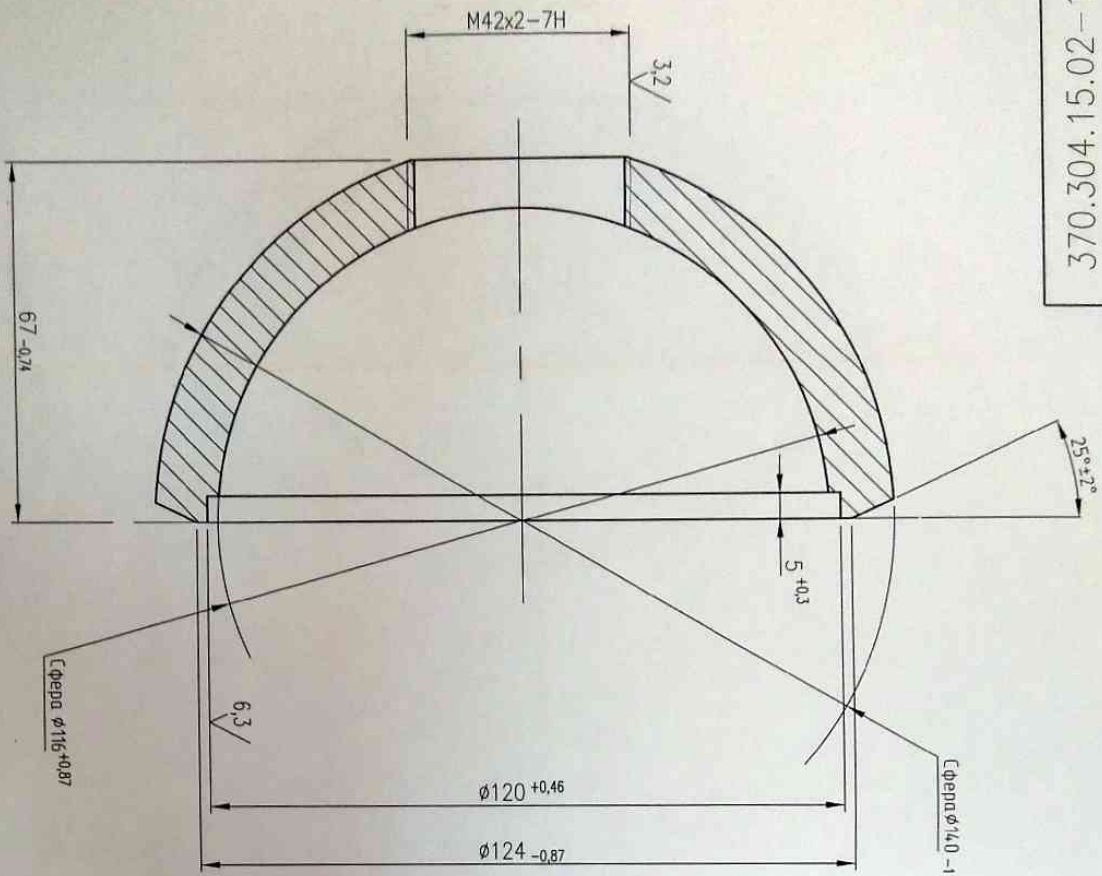
Корпус
Сборочный чертеж



Формат А4
6

10/201

1-20.51.403.02



1 * — размер для справок.

© ОАО "ЗІ ГПИСС" **ПОДЛИННИК НА ПРЕДПРИЯТТІ**

370.304.15.02-1

Изм.	Лист	№ докум.	Подпись	Дата
Разработ.	Фейсманов	05.10		05.10
Проб.	Нестранов	05.10		05.10
Т. контр.	Дружинин	05.10		05.10
Н. контр.	Дружинин	05.10		05.10
Нач. отд.	Андероб	05.10		05.10

Полусфера

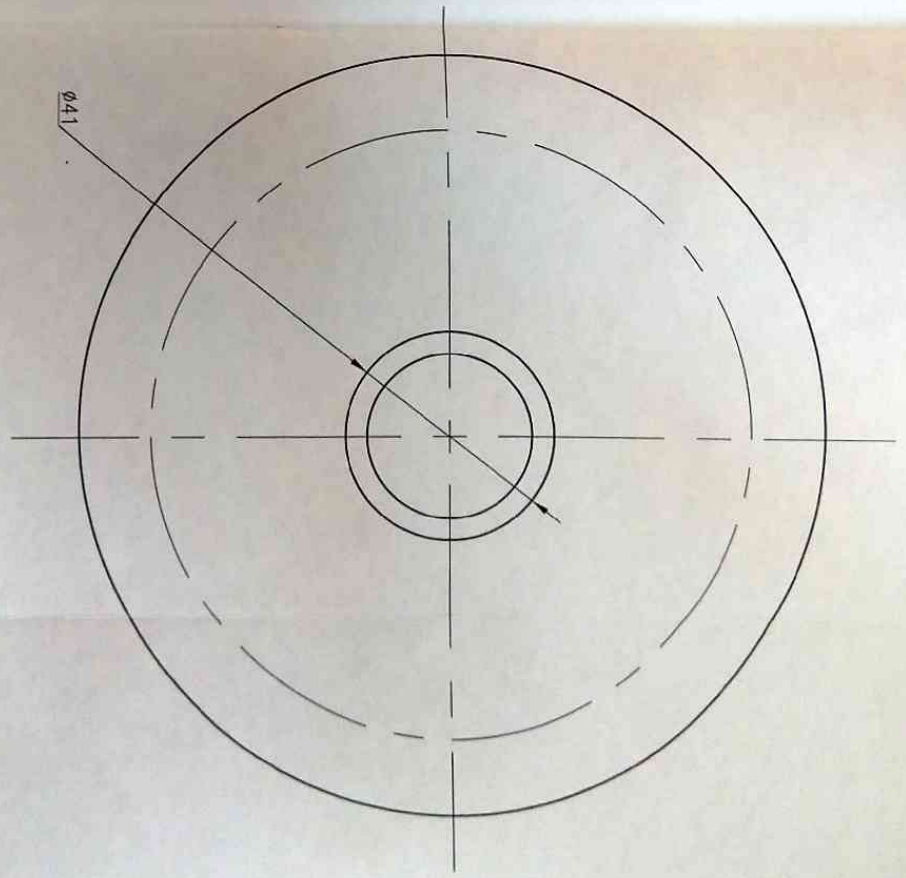
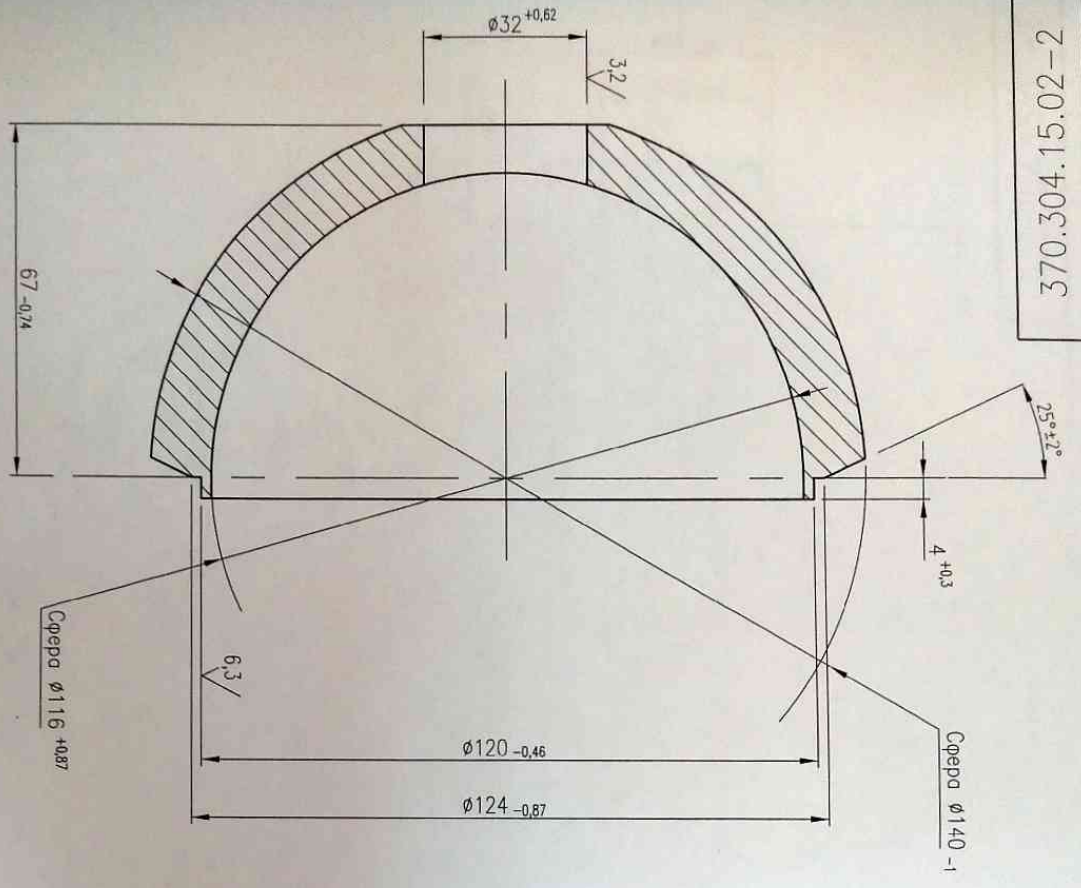
Сталь СтЗп
ГОСТ 380-2005

Лист	Масса	Масштаб
И	2,8	1:1
Лист	Листов	Отдел
1	1	6

Формат А3

12,5 / (✓)

2-20.51.403.072



12.5 (✓)

© ОАО "ЗІ ГПІСС"

**ПОДПІННИК
НА ПРЕДПРИЯТТІ**

1 * - розмір для справок.

370.304.15.02-2

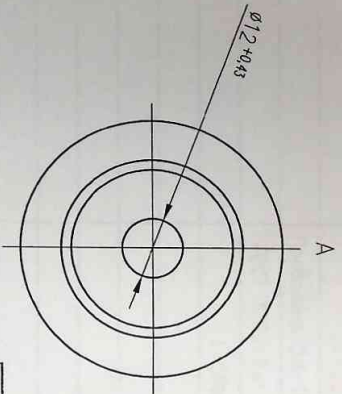
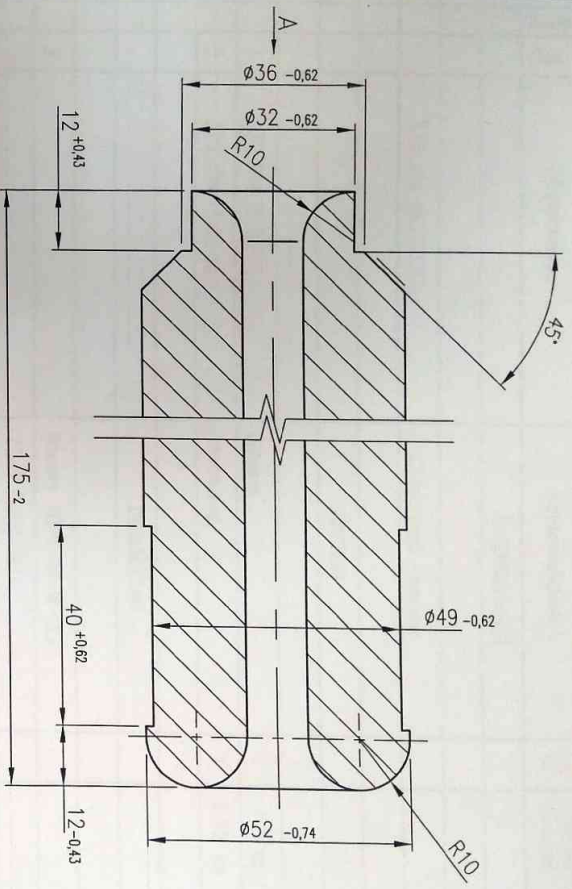
Имя	Лист	№ докум.	Подпись	Дата
Разроб.	Федосконов			05.10
Проб.	Неспринтов			05.10
Г. контр.	Дружичин			05.10
Н. контр.	Дружичин			05.10
Нач. отд.	Гандаров			05.10

Полусфера

Сталь Ст3сп
ГОСТ 380-2005

Лист	Масса	Масштаб
И	2,9	1:1
Лист	Листов	Отдел
	1	6

Формат А3



© ОАО "ЗІ ГПІСС"

ПОДЛИННИК
НА ПРЕДПРИЯТТІ

370.304.15.02-3

Труба

Сталь СтЗсп
ГОСТ 380-2005

Изм./Лист	№ докум.	Подпись	Дата
Разработ.	Федоскин		05.10
Проб.	Нестратов		05.10
Т.контр.	Дружичин		06.10
Н.контр.	Дружичин		05.10
Нач.отд.	Ганерок		05.10

Лист	Масса	Масштаб
И	2,7	1:1
Лист	Листов	1
Омгел		6

Формат	Зона	Поз.	Обозначение	Наименование	Кол.	Примечание
				<u>Документация</u>		
A3			370.304.15.C603CB	Сборочный чертеж		
				<u>Детали</u>		
A4	1		370.304.15.03-1	Втулка	1	1,0 кг
A4	2		370.304.15.03-2	Пластина	1	0,95 кг
				<u>Материалы</u>		
	3			Канат 10-Г-В-Н-200 ГОСТ 3081-80*		
				L=10600±5	1	4,7 кг
	4			Проволока 0,4-0-4 ГОСТ 3282-74*		
				L=500±5	1	0,05 кг

© ОАО "31 ГПИСС"

ПОДЛИННИК
НА ПРЕДПРИЯТИИ

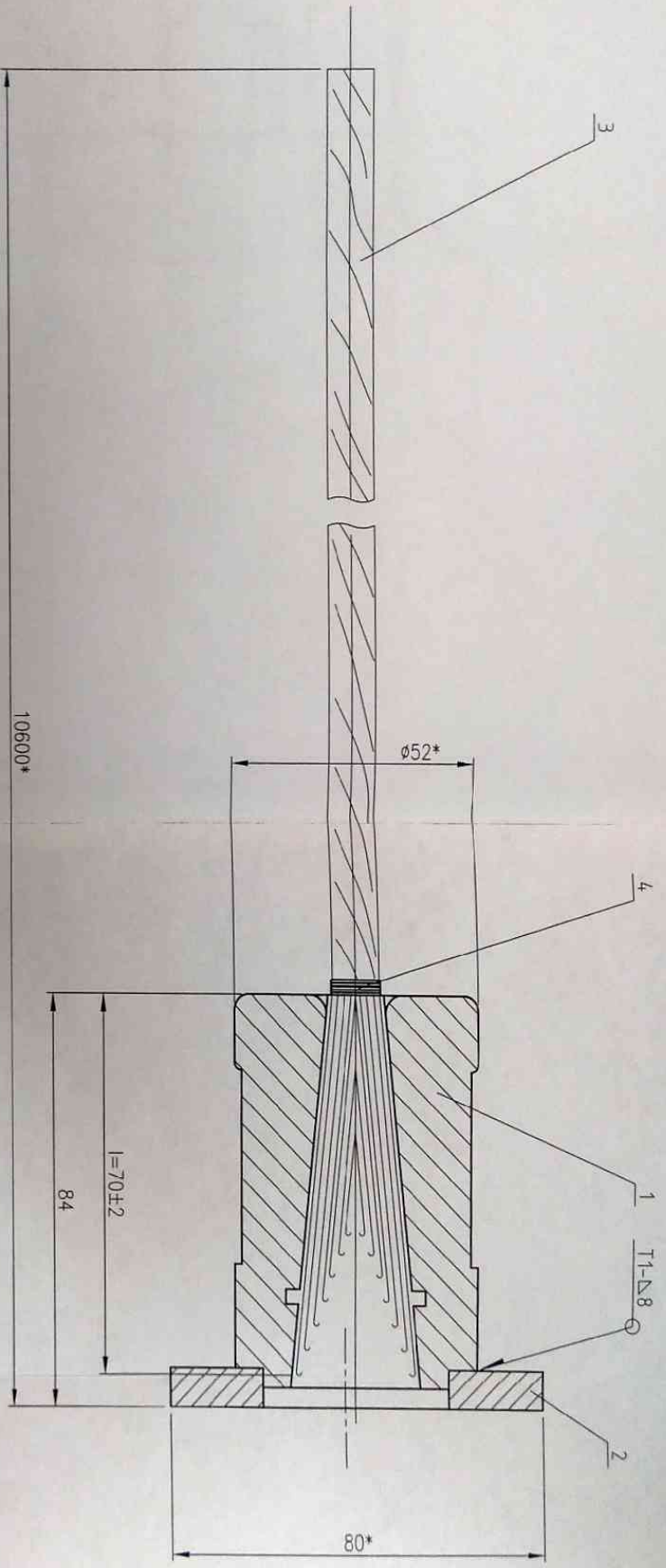
370.304.15.C603

Канат

Изм.	Кол.уч.	Лист	N. док.	Подпись	Дата
Разраб.		Фейсханов		<i>[Подпись]</i>	05.10
Пров.		Нестратов		<i>[Подпись]</i>	05.10
Т.контр.		Дружинин		<i>[Подпись]</i>	05.10
Н.контр.		Дружинин		<i>[Подпись]</i>	05.10
Нач.отг.		Гандеров		<i>[Подпись]</i>	05.10

Лит.	Лист	Листов
И		1
		Отдел
		6

Формат А4



- 1 * — размер для справок.
- 2 Канат поз. 3 го заделки во втулку поз. 1 подвергнуть вытяжке.
- 3 Залить канат во втулке поз. 1 оловянным сплавом на L=70мм.
- 4 Подготовка каната и заливку производить по технологии предприятия—изготовителя из условия равнопрочности соединения и каната.
- 5 Прочность соединения проверить усилием 500 кг в течение 10 мин.
- 6 Если канат самопроизвольно не скручивается в петлю, вытяжку допускается не проводить.
- 7 Допускается применение грубых типов каната диаметром от 10 мм до 11,5 мм.
- 8 Разрывное усилие проволок не регламентируется.
- 8 Сварные швы по ГОСТ 5264—80* электродами Э42А ГОСТ 9467—75*.

© ОАО "31 ГПСС"

**ПОДПИСНИК
НА ПРЕДПРИЯТИИ**

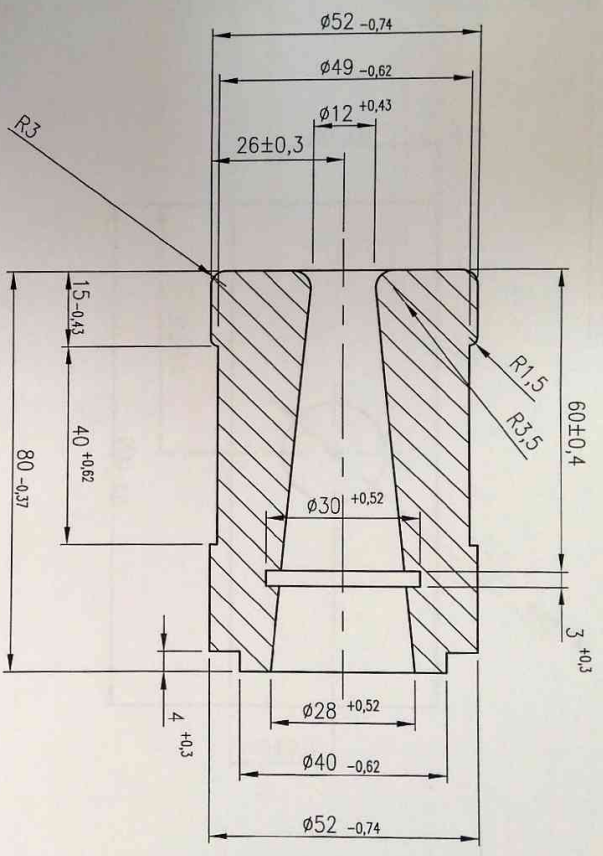
370.304.15.С603СБ

Изм.	Лист	№ док.	Подпись	Дата
	Резерв.	Федосанов		05.10
	Проб.	Нестратов		05.10
	Т.контр.	Дружнин		05.10
	Н.контр.	Дружнин		05.10
Нач.отд.	Гонгероб			05.10

Канат
Сборочный чертеж

Лист	Масса	Масштаб
И	6,8	1:1
Лист	Листов	Отдел
	1	6

Формат А3



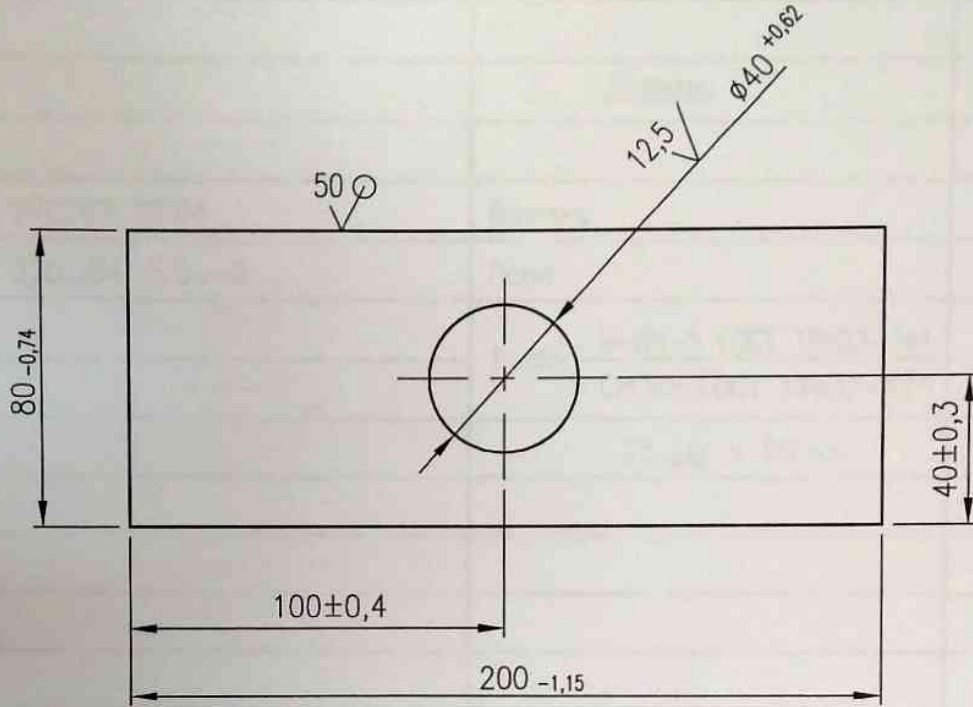
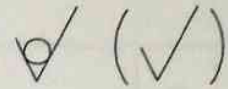
© ОАО "31 ГЛИСС"

ПОДЛИННИК
НА ПРЕДПРИЯТИИ

370.304.15.03-1

Изм./Лист	№ докум.	Подпись	Дата
Разработ.	Федоскина		05.10
Проб.	Нестратов		05.10
Т.контр.	Дружнин		05.10
Н.контр.	Дружнин		05.10
Нач.отд.	Гангеров		05.10

Вручила	И	Масса	1,0	Масштаб	1:1
Смоль СмЗсп	Лист	Листов	1	Омел	6
ГОСТ 380-2005	Формат А4				



© ОАО "31 ГПИСС"

**ПОДЛИННИК
НА ПРЕДПРИЯТИИ**

370.304.15.03-2

Изм.	Лист	№ докум.	Подпись	Дата	Пластина	Лит.	Масса	Масштаб
Разраб.	Фейсханов	<i>[Signature]</i>	05.10	И		0,95	1:2	
Пров.	Нестратов	<i>[Signature]</i>	05.10					
Т.контр.	Дружинин	<i>[Signature]</i>	05.10	Лист		Листов 1		
Н.контр.	Дружинин	<i>[Signature]</i>	05.10					
Нач.отд.	Гандеров	<i>[Signature]</i>	05.10	Лист	Б-ПН-8 ГОСТ 19903-74* СтЗис ГОСТ 14637-89*		Отдел	
							6	



Формат А4

10/1921

Формат	Зона	Поз.	Обозначение	Наименование	Кол.	Примечание
				<u>Документация</u>		
A3			370.304.15.C604CB	Сборочный чертеж		
				<u>Детали</u>		
A4		1	370.304.15.04-1	Втулка	1	0,08 кг
БЧ		2	370.304.15.04-2	Лапа		
				Лист Б-ПН-5 ГОСТ 19903-74*		
				СтЗсп ГОСТ 14637-89*		
				25 _{-0,52} x 60 _{-0,74}	1	0,2 кг

© ОАО "31 ГПИСС"

**ПОДЛИННИК
НА ПРЕДПРИЯТИИ**

370.304.15.C604

Изм.	Кол.уч.	Лист	№ док.	Подпись	Дата
Разраб.		Фейсханов		<i>[Signature]</i>	05.10
Пров.		Нестратов		<i>[Signature]</i>	05.10
Т.контр.		Дружинин		<i>[Signature]</i>	05.10
Н.контр.		Дружинин		<i>[Signature]</i>	05.10
Нач.отд.		Гандеров		<i>[Signature]</i>	05.10

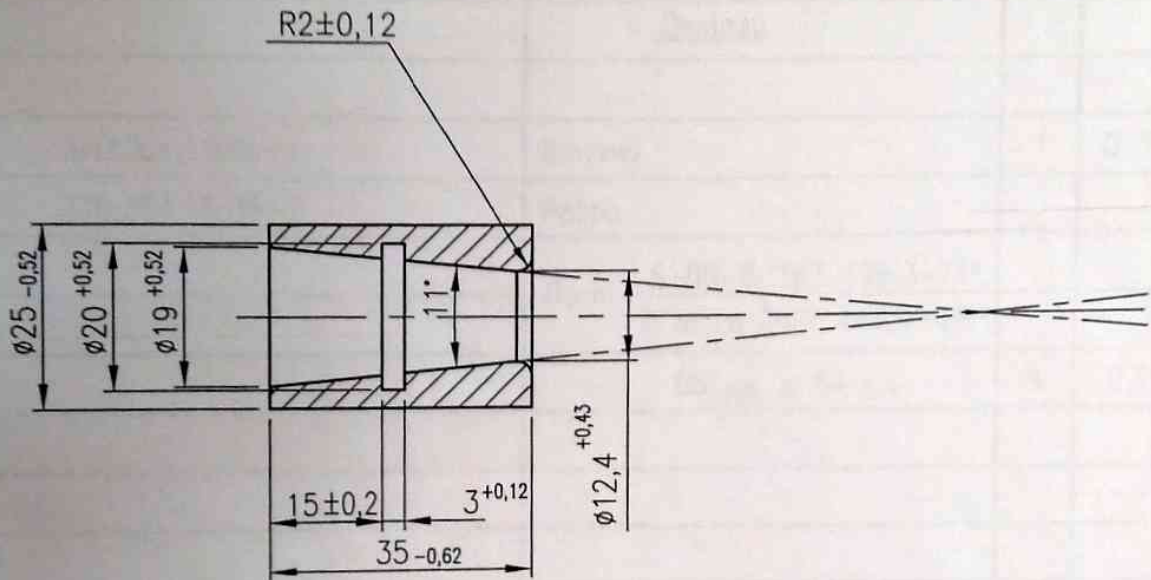
Муфта

Лит.	Лист	Листов
И		1
		Отдел
		6



10/981

12,5 / √



© ОАО "31 ГПСС"


**ПОДЛИННИК
НА ПРЕДПРИЯТИИ**

370.304.15.04-1

Изм.	Лист	№ докум.	Подпись	Дата
Разраб.		Фейсханов	<i>[Signature]</i>	05.10
Пров.		Нестратов	<i>[Signature]</i>	05.10
Т.контр.		Дружинин	<i>[Signature]</i>	05.10
Н.контр.		Дружинин	<i>[Signature]</i>	05.10
Нач.отд.		Гандеров	<i>[Signature]</i>	05.10

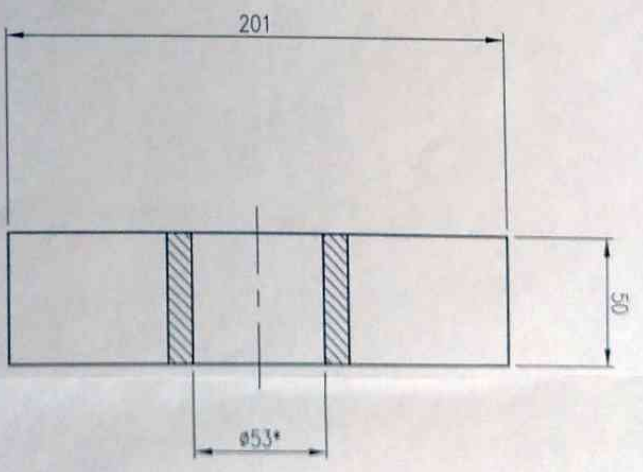
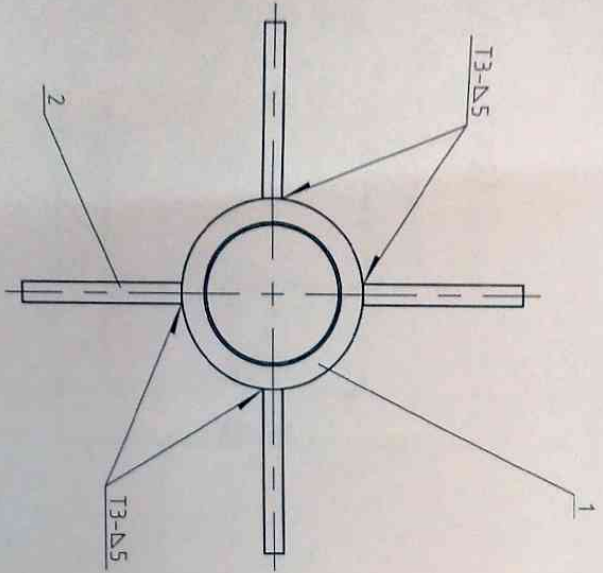
Втулка

Сталь Ст3сп
ГОСТ 380-2005

Лит.	Масса	Масштаб
И	0,08	1:1
Лист		Листов 1
		Отдел
		6

Формат А4

12/2011



- 1 * – размер для справок.
- 2 Сварные швы по ГОСТ 5264–80* электродами Э42А ГОСТ 9467–75*.
- 3 Покрытие: грунтовка ФЛ–03К ГОСТ 9109–81*–два слоя.

© ОАО "ЗІ ГПІСС"

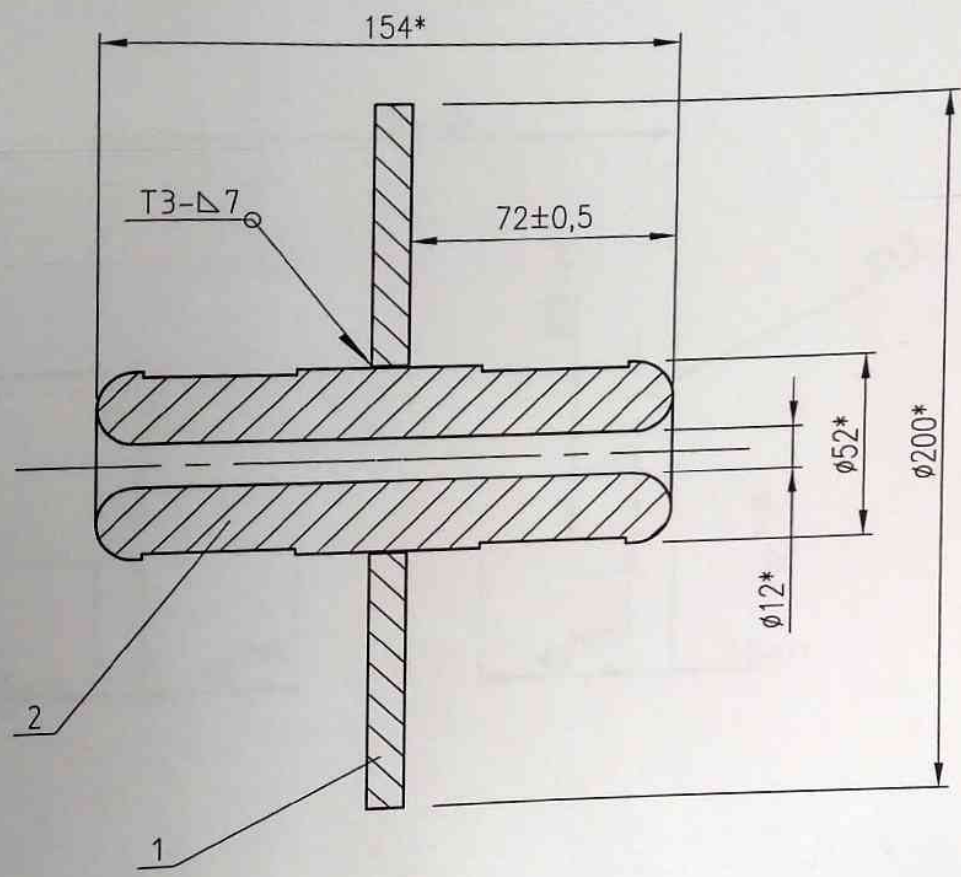
**ПОДЛИННИК
НА ПРЕДПРИЯТТІ**

370.304.15.C605CB		Воротник		Лист	Маса	Можливо
Сборочный чертеж		Сборочный чертеж		И	1,6	1:2
Изм.	Лист	№ докум.	Происхождение	Лист	Листов	Уточн.
		Федеральной	05.10			
		Негосударственной	05.10			
		Т.контр.	05.10			
		И.контр.	05.10			
Нач. отд.	Гендиректор		05.10			



Формат А3

370.304.15.C606CB



- 1 * – размер для справок.
- 2 Сварные швы по ГОСТ 5264–80* электродом Э42А ГОСТ 9467–75*.
- 3 Покрытие: грунтовка ФЛ–03К ГОСТ 9109–81*.


© ОАО "31 ГПСС"

**ПОДЛИННИК
НА ПРЕДПРИЯТИИ**

370.304.15.C606CB

Изм.	Лист	№ док.	Подпись	Дата
Разроб.		Фейсханов	<i>[Signature]</i>	05.10
Пров.		Нестратов	<i>[Signature]</i>	05.10
Т.контр.		Дружинин	<i>[Signature]</i>	05.10
Н.контр.		Дружинин	<i>[Signature]</i>	05.10
Нач.отд.		Гандеров	<i>[Signature]</i>	05.10

Анкер
Сборочный чертеж

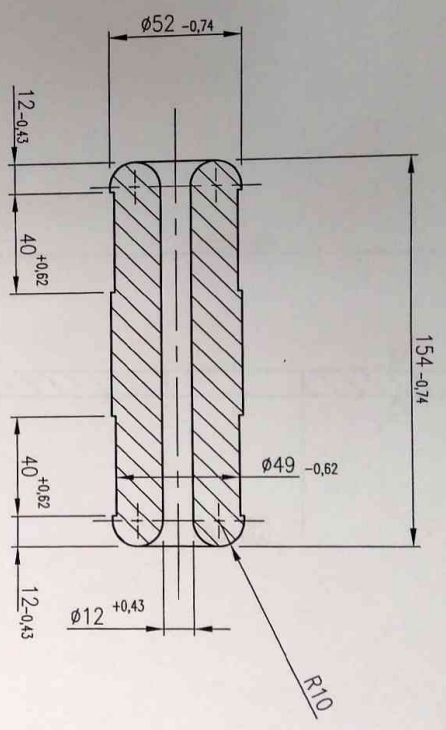
Лит.	Масса	Масштаб
И	4,74	1:2
Лист		Листов 1
		Отдел
		6

Формат А4

1-90.51.40С.075

12,5

35



© ОАО "31 ГПСС"

ПОДЛИННИК
НА ПРЕДПРИЯТИИ

370.304.15.06-1

Втулка

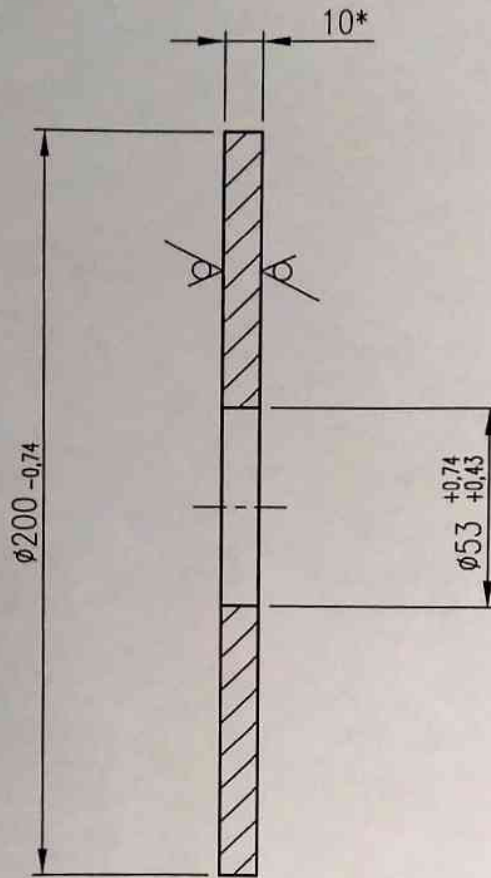
Сталь Ст3сп
ГОСТ 380-2005

Изм./Лист	№ докум.	Подпись	Дата
Разроб.	Фейсманов	М.И.И.	05.10
Проб.	Невстратов	М.И.И.	05.10
Т.контр.	Дружичин	М.И.И.	05.10
Н.контр.	Дружичин	М.И.И.	05.10
Нач.отд.	Гандероб	М.И.И.	05.10

Лист	Масса	Масштаб
И	2,4	1:2
Листов 1		
Омгел		6

Формат А4

12,5 (✓) (✓)



1 * – размер для справок.

© ОАО "31 ГПСС"

**ПОДЛИННИК
НА ПРЕДПРИЯТИИ**

370.304.15.06-2

					370.304.15.06-2			
Изм.	Лист	№ докум.	Подпись	Дата	Диск	Лит.	Масса	Масштаб
Разраб.		Фейсханов	<i>[Signature]</i>	05.10		И	2,29	1:2
Пров.		Нестратов	<i>[Signature]</i>	05.10				
Т.контр.		Дружинин	<i>[Signature]</i>	05.10		Лист	Листов 1	
Н.контр.		Дружинин	<i>[Signature]</i>	05.10		Лист Б-ПН-10 ГОСТ 19903-74*		Отдел
Нач.отг.		Гандеров	<i>[Signature]</i>	05.10	СтЗнс ГОСТ 14637-89*		6	



Формат А4