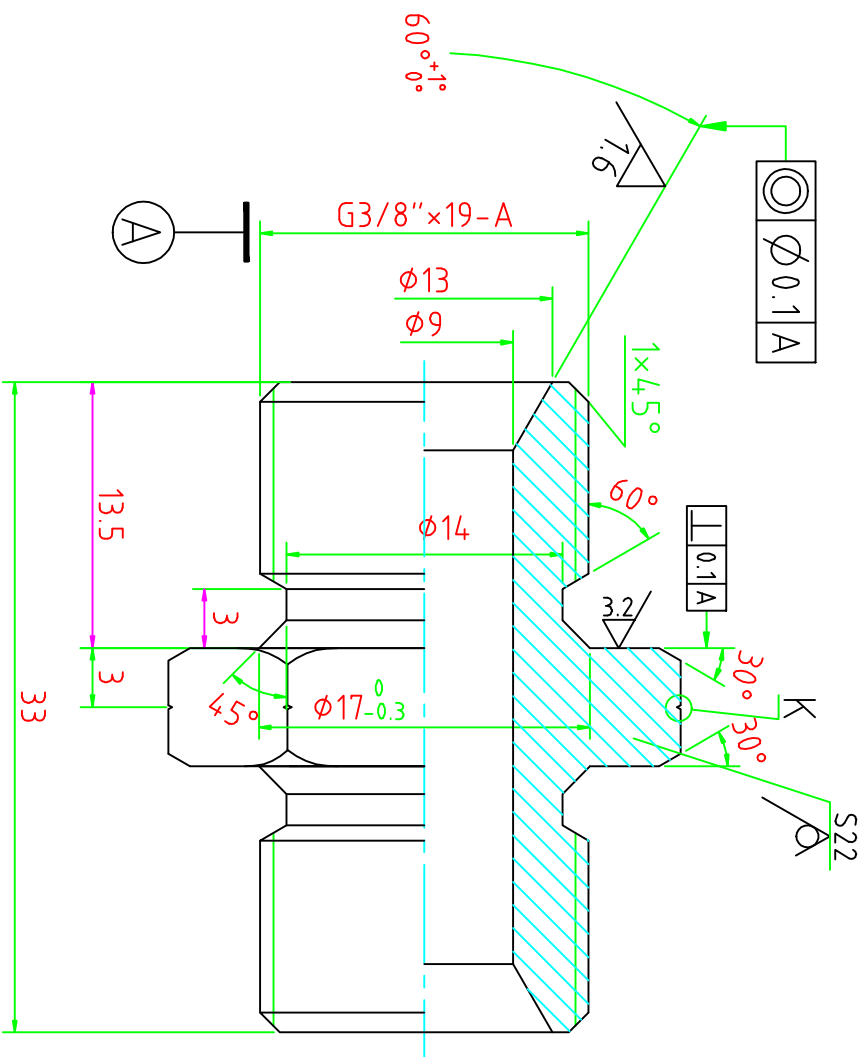
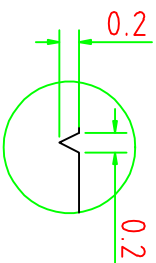


其余



K10:1



技术要求

- 1、去除全部毛刺；
- 2、未注倒角均为 $0.5 \times 45^{\circ}$ ；
- 3、表面镀黄锌，厚度 $0.08-0.12 \mu m$ 。

图号		外购		车间:	
头	尾	头T1B-06	尾W1B-06	客户:	1B-06
加工时间	编号	Q235A		数量:	
过渡接头				定时:	
车号	头	尾		发时:	
2014.3.3					

实汇液压	L1-27
------	-------