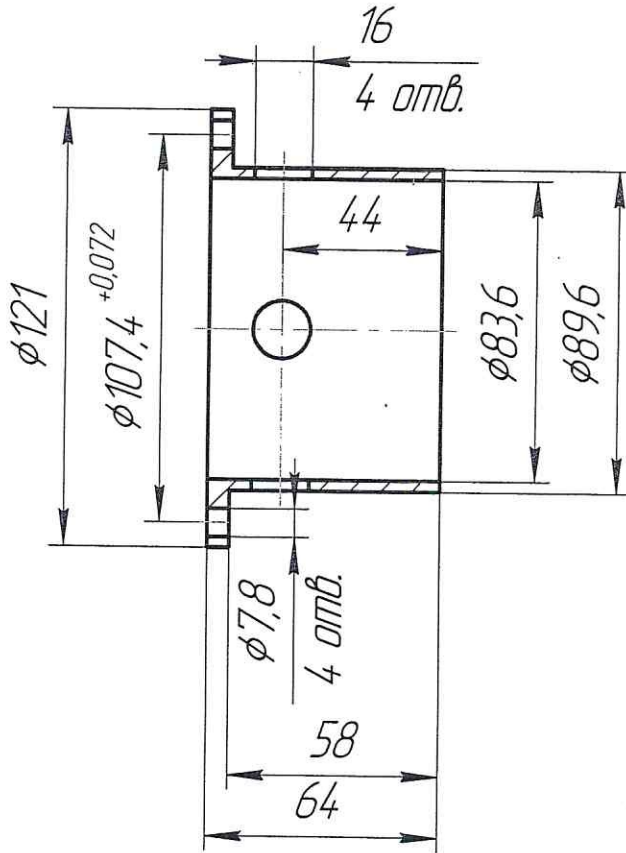


TA1001.05.00.00.014

√ Ra 12,5



1. H14, h14,  $\pm \frac{IT14}{2}$ .

2. Замена: коррозионностойкие стали

Перв. примен.  
Справ. №  
Подп. и дата  
Изд.  
Взам. инв. №  
Инд.  
Подп. и дата  
Инд. № подл.

TA1001.05.00.00.014

Изм.	Лист	№ докум.	Подп.	Дата
Разраб.		Мустафин		
Пров.		Габдрахманов		
Т.контр.		Ахлямов		04.15
Соглас.		Зинин		
Н.контр.		Чумакова		05.15
Утв.		Сулейманов		

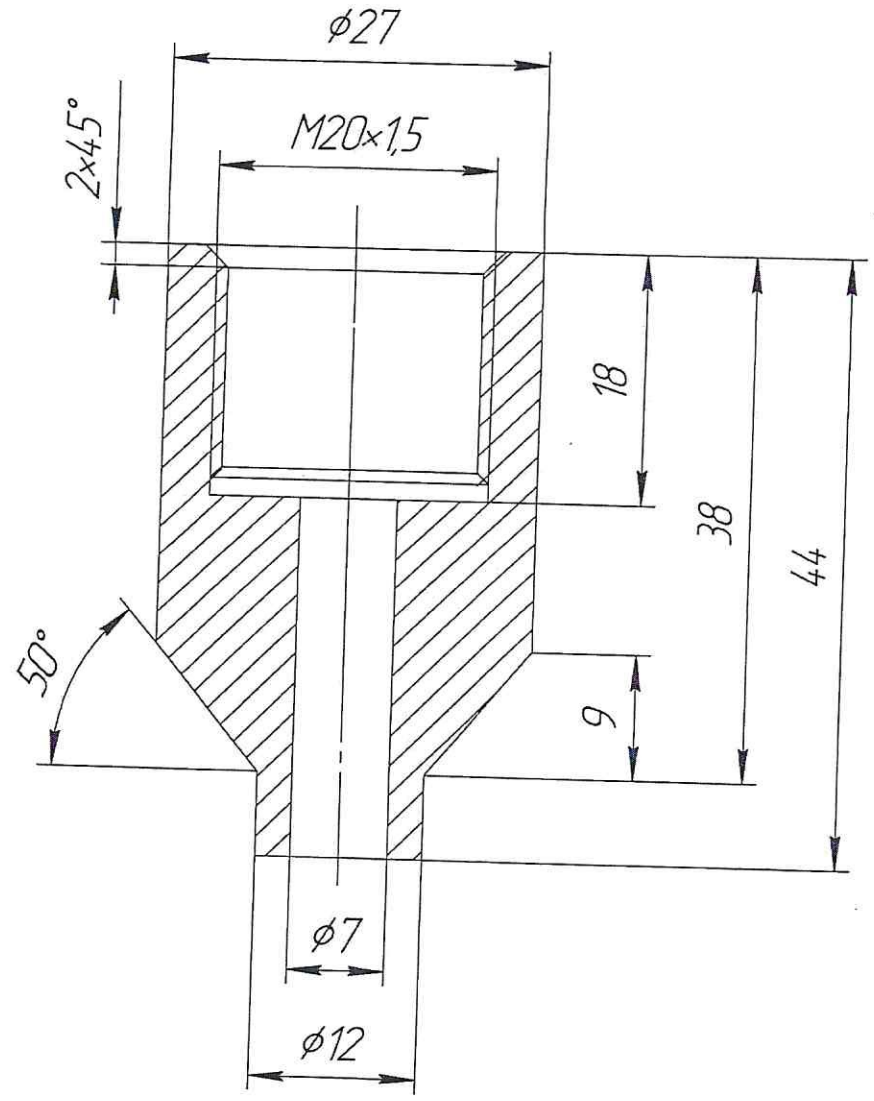
Труба защитная

Сталь 30X13 ГОСТ 5632-72

Лист	Масса	Масштаб
		1:2
Лист	Листов	

TA 1084.02.00.00.027

Rz63/√(√)



H14, h14, ±IT14/2

TA 1084.02.00.00.027

Инд. № подл.	Изм. Лист	№ докум.	Подп.	Дата
Инд. № подл.	Разраб.	Нурыйахметов		
Инд. № подл.	Пров.	Зинин		
Инд. № подл.	Т.контр.			
Инд. № подл.	Н.контр.	Еланская		
Инд. № подл.	Утв.	Косуров		

Штуцер M20x1,5

Сталь 20 ГОСТ 1050-88

Лист	Масса	Масштаб
		2:1
Лист	Листов	1

Копировал

Формат А4

Справ. №

Подп. и дата

Взам. инв. №

Подп. и дата

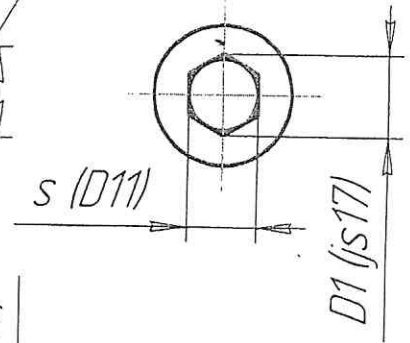
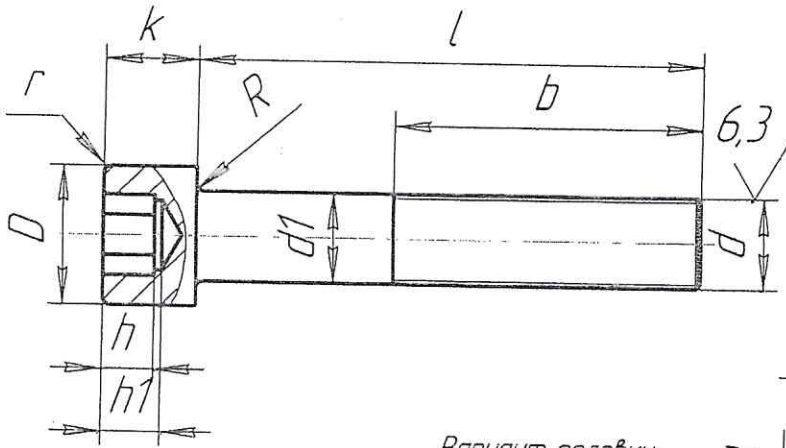
Инд. № подл.

Перв. примен.

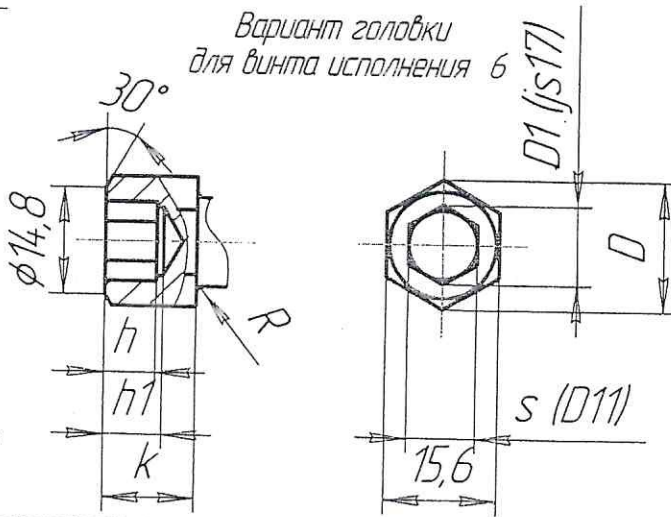


AP1605.03.25.00.000

10  
✓ (✓)



Вариант головки для винта исполнения 6



1. h14, ±IT14/2
2. Класс прочности 10.9 по ГОСТ 1759.4-87

Обозначение	Резьба (d) ASME B1.1-2003	Размер, мм											Материал	Покрытие	
		d1	D	D1	k	s	h	h1	l	b	r	R			
TA1001.02.00.00.012	1/2"-20UNF	12,7	19	11	12,6	9,5	7	8	76,2	42	1	0,6÷1,6	Сталь 40X13 ГОСТ 5632-72	-	
-01	1/2"-20UNF	12,7	19	11	12,6	9,5	7	8	57,1	42	1	0,6÷1,6	Сталь 40X ГОСТ 4543-71	Ц6.хр.бцв.	
01	•-02	1/2"-20UNF	12,7	19	11	12,6	9,5	7	8	44,4	44,4	1	0,6÷1,6	Сталь 40X ГОСТ 4543-71	Ц6.хр.бцв.
Высота шев. •-03	3/8"-24UNF	9,5	14	9,2	9,5	8	5,5	6,5	19	19	0,8	0,4÷1,1	Сталь 40X ГОСТ 4543-71	Ц6.хр.бцв.	
-04	1/4"-20UNC	5,56	9,5	5,5	6,3	4,8	4	5	15,9	15	0,5	0,25÷0,6	Сталь 40X13 ГОСТ 5632-72	-	
-05	5/16"-24UNF	7,94	11,7	7,4	8	6,4	4,5	5,5	63,5	37	0,8	0,4÷1,1	Сталь 40X ГОСТ 4543-71	Ц6.хр.бцв.	
-06	7/16"-20UNF	11,0	18	7,4	9,3	7,9	5,5	6,5	51,3	30	0,8	0,4÷1,1	Сталь 40X ГОСТ 4543-71	Ц6.хр.бцв.	

AP1605.03.25.00.000

ВИНТ

См. табл.

Лист	Масса	Масштаб
		1:1
Лист	Листов	

Копировал

Формат А4

Перв. примен.

Справ. №

Подп. и дата

Зубл.

Инв.

Взам. инв. №

Подп. и дата

Инв. № подл.

Изм. Лист	№ докум.	Подп.	Дата
Разраб.	Мустафин		03.15
Пров.	Габдрахманов		04.15
Т.контр.	Ахлямов		
Соглас.	Зинин		
Н.контр.	Чумакова	Чумл	05.15
Утв.	Силейманов		