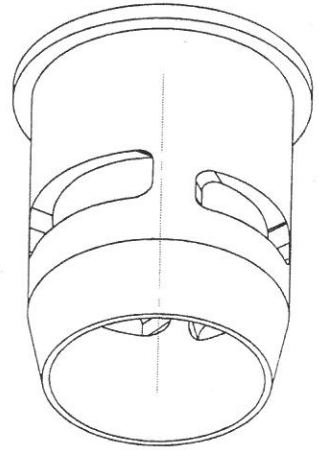
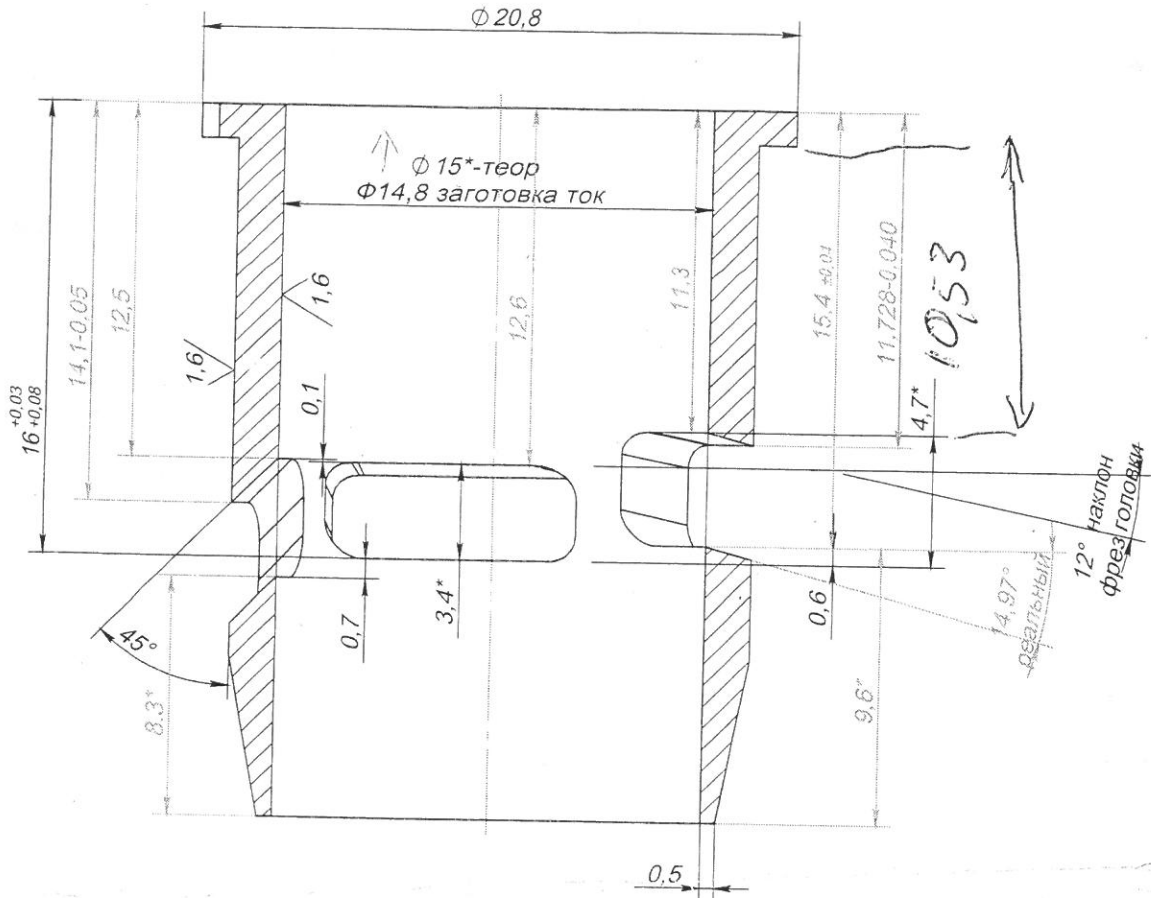


01502
02112
01502

СЕЧЕНИЕ А-А
МАСШТАБ 4:1

3.2/ (✓)

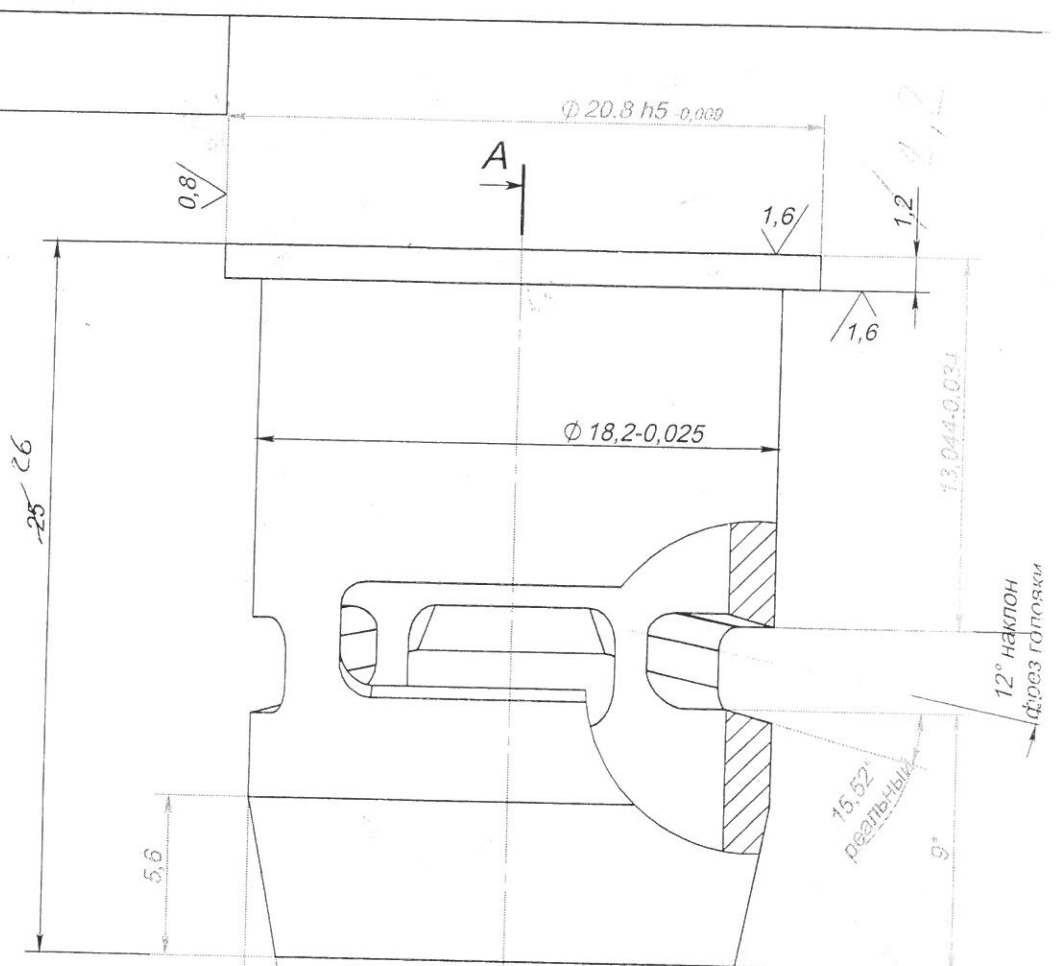
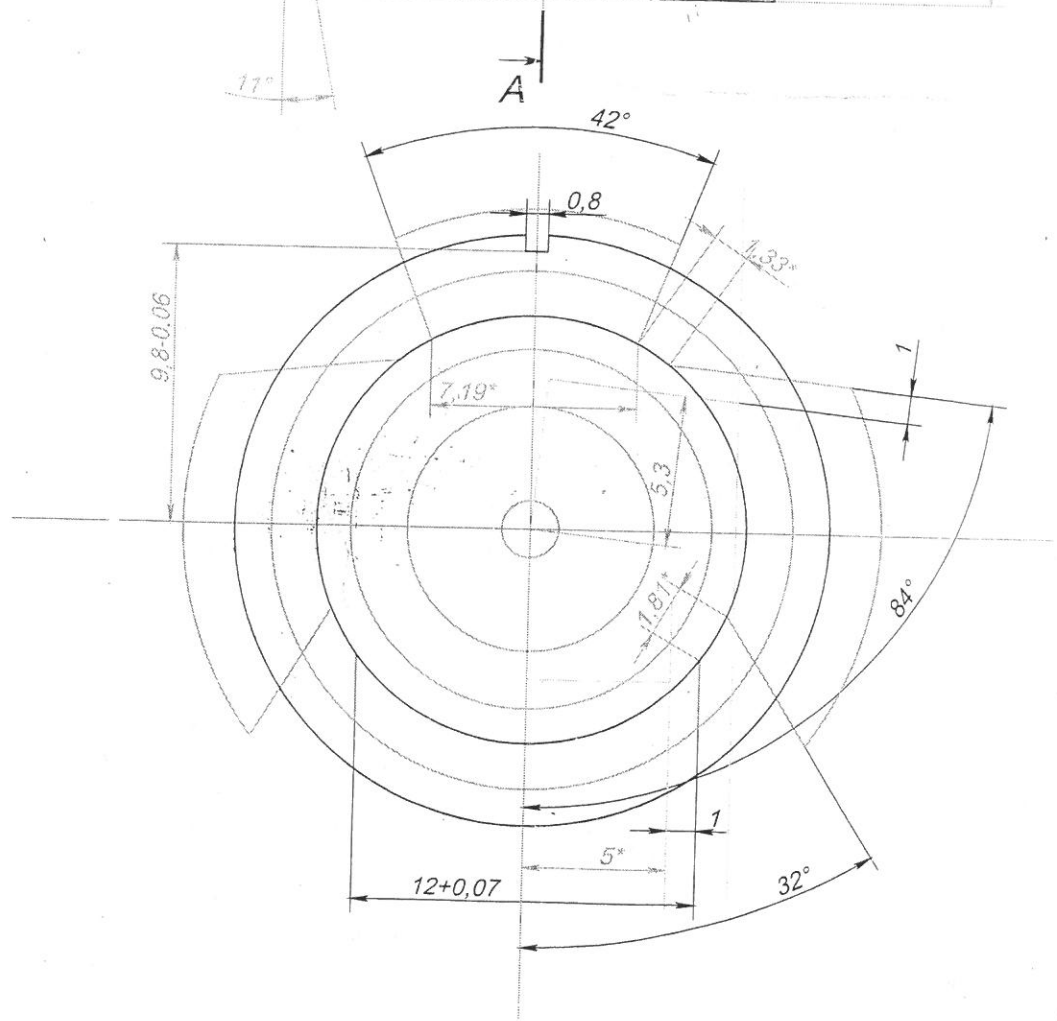


1. *-Размеры для справок.
2. H14, h14, IT14/2
3. Острые кромки притупить 0,3x45

					ИКЦ15.-15.02Б.03.02			
Изм.	Лист	№ докум.	Подп.	Дата	Гильза	Лит.	Масса	Масштаб
Разраб.	Ульянов			22.12.2015			кг.	2:1
Пров.								
Т. контр.						Лист 1	Листов 1	
Нач. КБ						"МАСТЕР"		
Н. контр.								
Утв.					Круг $\Phi 22$ АК4-1Т			

Инв. № подл.	Подпись и дата	Взам. инв. №	Инв. № дубл.	Подпись и дата

Гильза 14х15окнаФрез Копировал Формат А3 "Мастер"



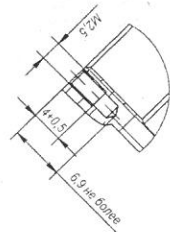
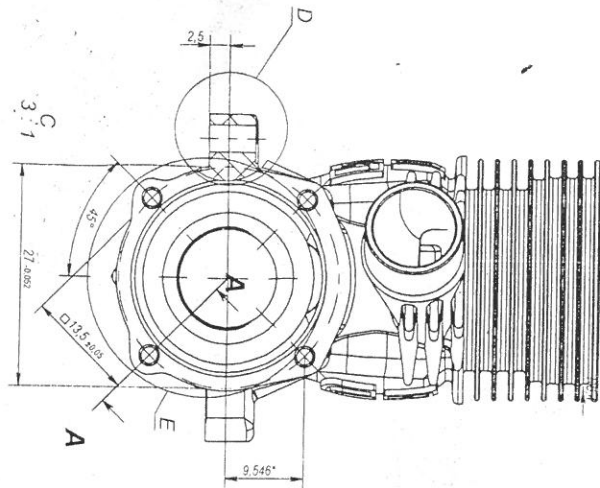
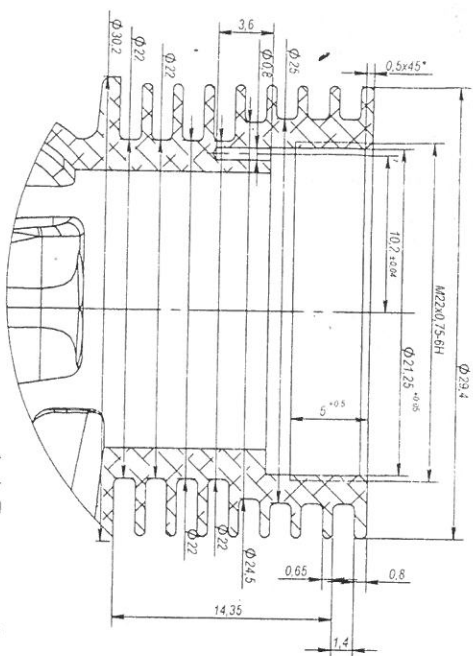
№ п/п	Подпись и дата	Взам. инв. №	Инд. № дубл.	Подпись и дата
-------	----------------	--------------	--------------	----------------

Картер МастерРоссия 2000 Фидурвал

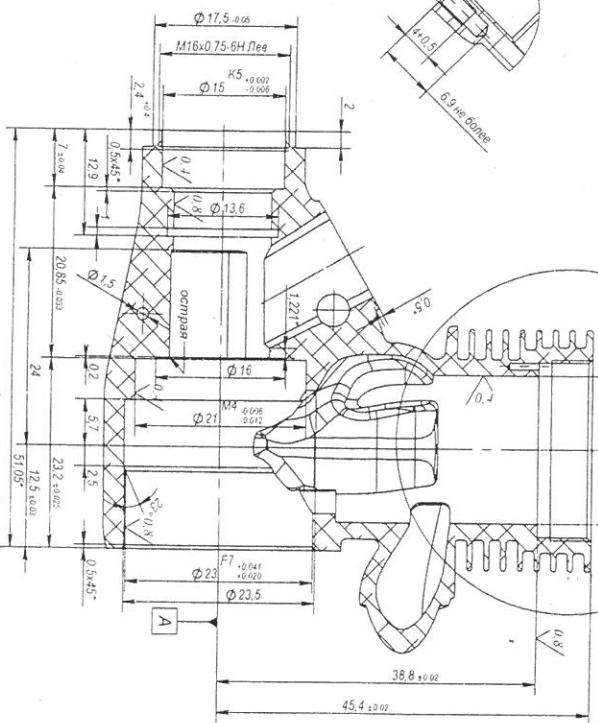
Формат А3

"Мастер"

MM1502.01.01-1

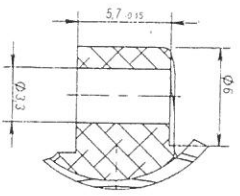
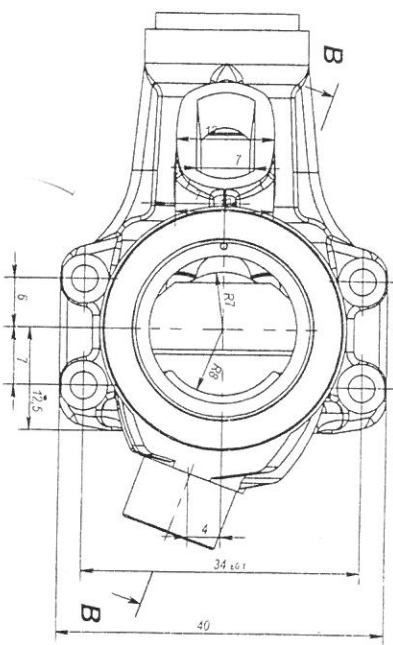


A-A
1:6:1

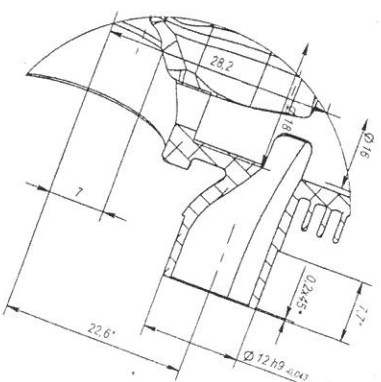


B-B
1:6:1

C-C
1:6:1



D
3:2:1



B-B
1:6:1

1. * - Размеры для справок
2. H12, h142 IT12/2
3. Острые кройки притупить R0.2 или 0.2x45

Изм.	Лист	№ докум.	Подп.	Дата
Разраб.	Ульянов			08.05.01
Пров.				
Т. контр.				
Нач. КБ				
Н. контр.				

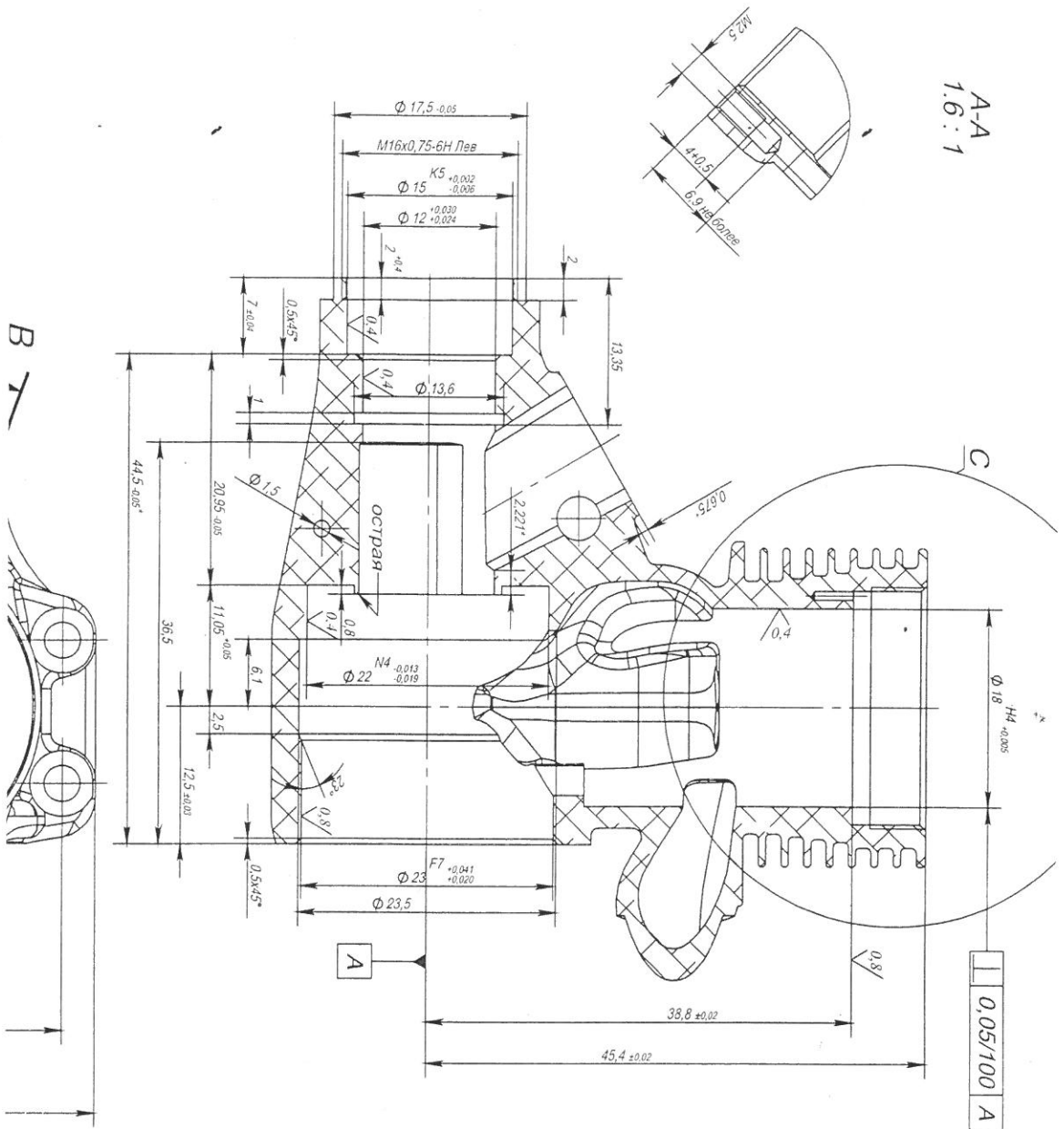
MM1502.01.01-3

Картер

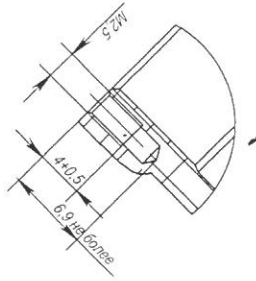
Профиль Δ $AK5HM$ $IAVI$ $IAAA$

Лист	Масса	Масштаб
1	К2	1:1

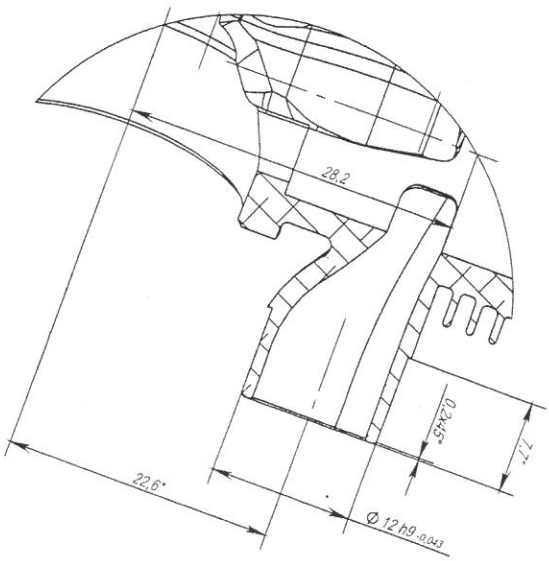
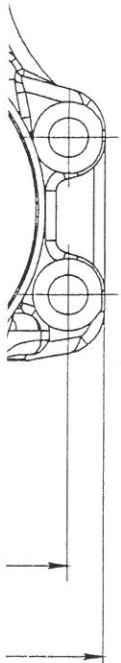
19



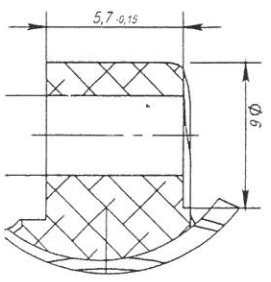
A-A
1.6:1



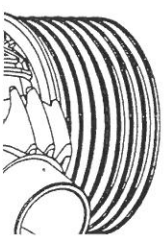
B



B-B
1.6:1



D
3.2:1



014012/20

3.2/21

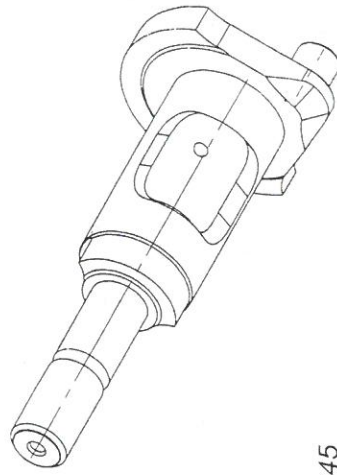
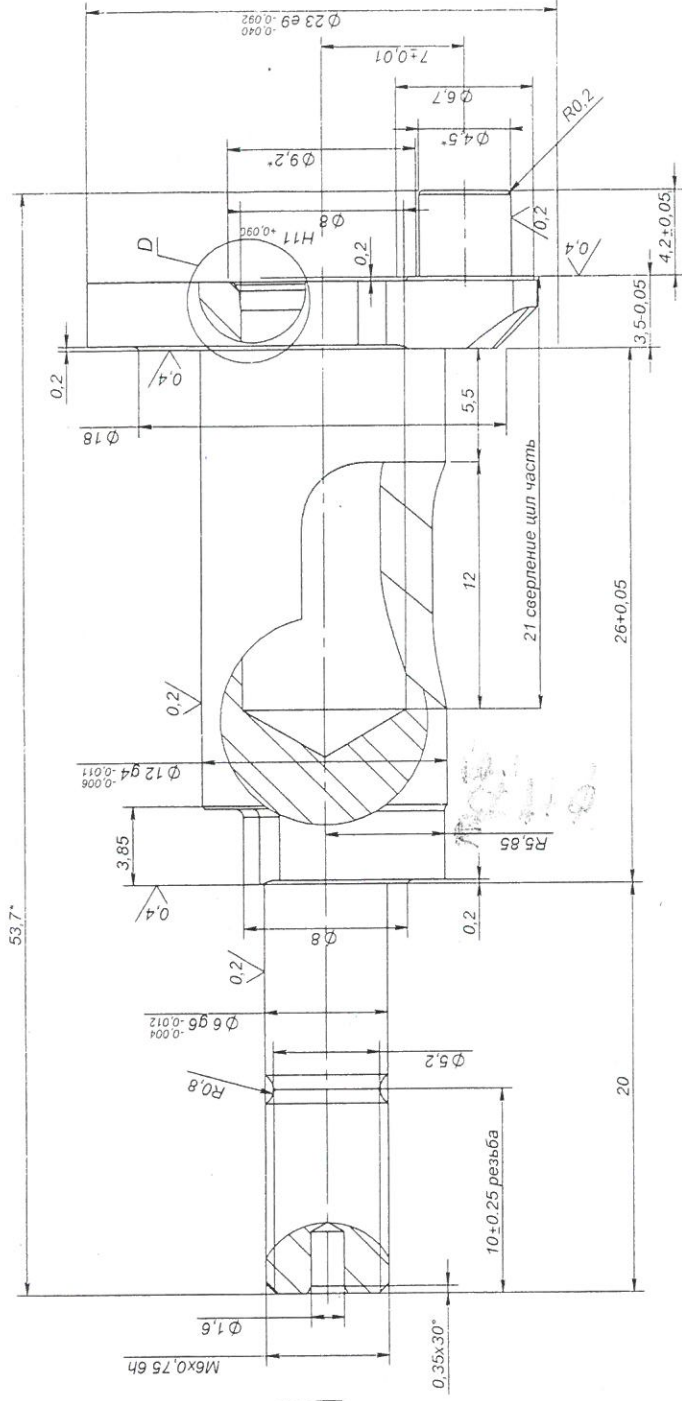
№. № подл. Подпись и дата Взам. инв. № Инв. № дубл. Подпись и дата

Коленав1502

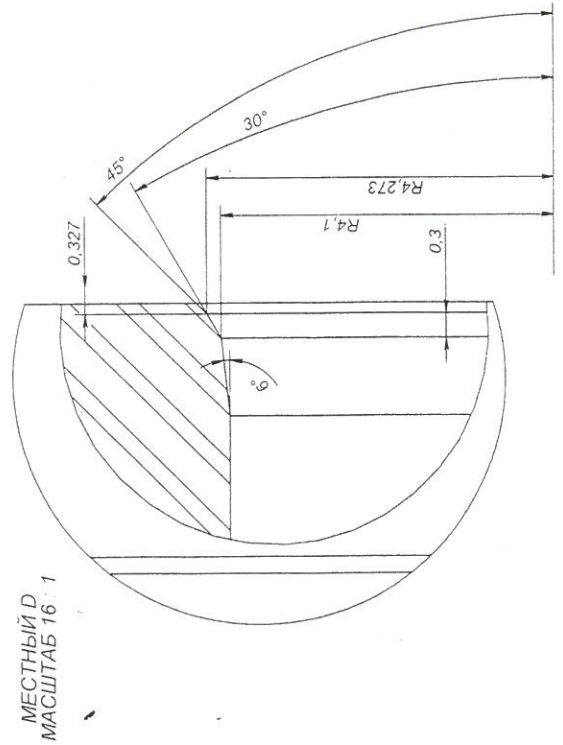
Копировав

Формат А3

"Мастер"



1. * - Размеры для справок.
2. [HRC 58-61]
3. H12, h142 IT12/2
4. Острые кромки притупить 0,3x45



МЕСТНЫЙ D
МАСШТАБ 16:1

MM1502.01.02-7

Коленвал

5x6

Круг Ф24
По указанию

6x120

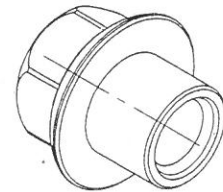
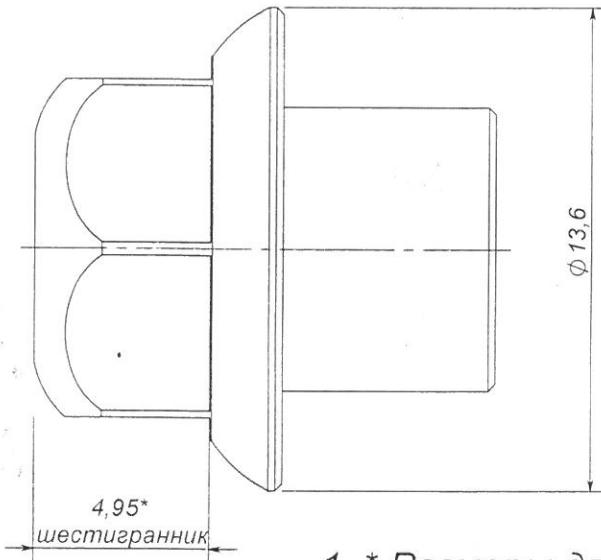
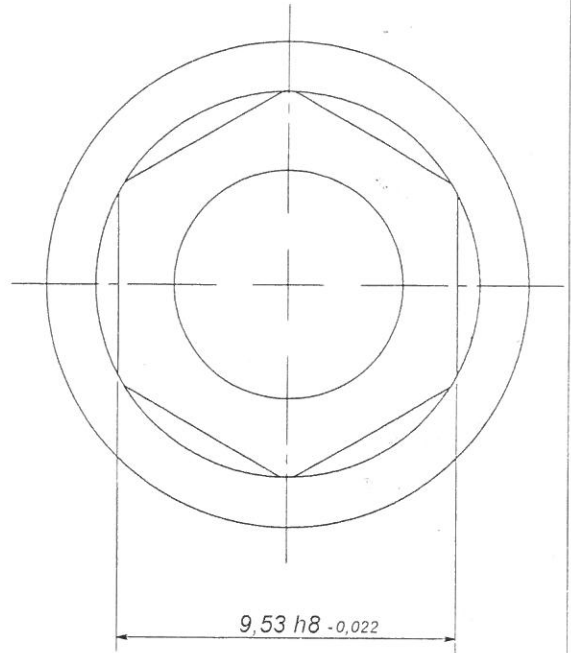
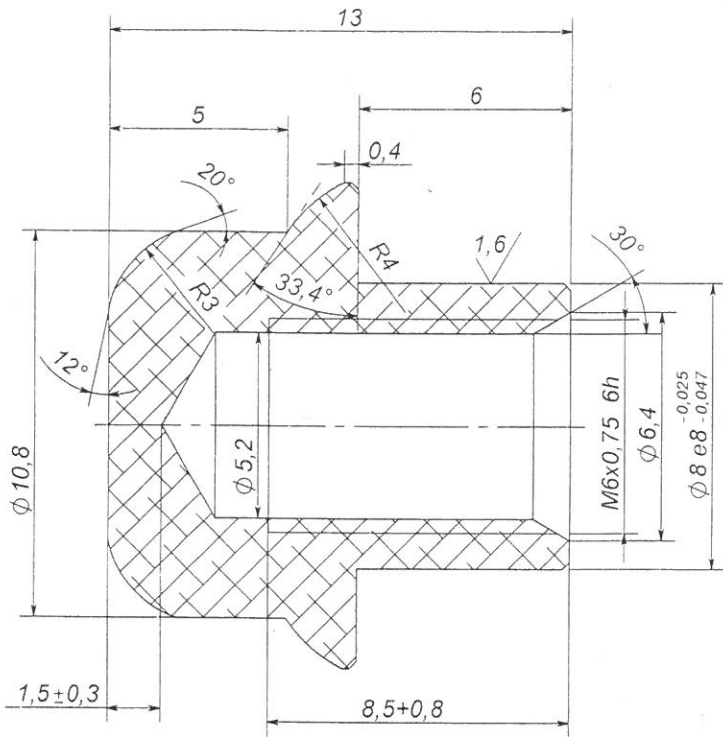
ИКЦММ

Лит.	Масса	Масштаб
	кг.	4/1
Лист 1	Листов 2	

№	Изм.	Лист	№ докум.	Полп.	Дата
					2020.11
			Ульянов		
			Пров.		
			Т. контр.		
			Нач. КБ		
			Н. контр.		

02096

3,2 (✓)



1. *-Размеры для справок.
2. Н12, h12, АТ12/2
3. Острые кромки притупить 0,2x45

MM1502.01.11

Гайка винта М6х0,75

Лит.	Масса	Масштаб
	кг.	2:1

Лист 1 Листов 1

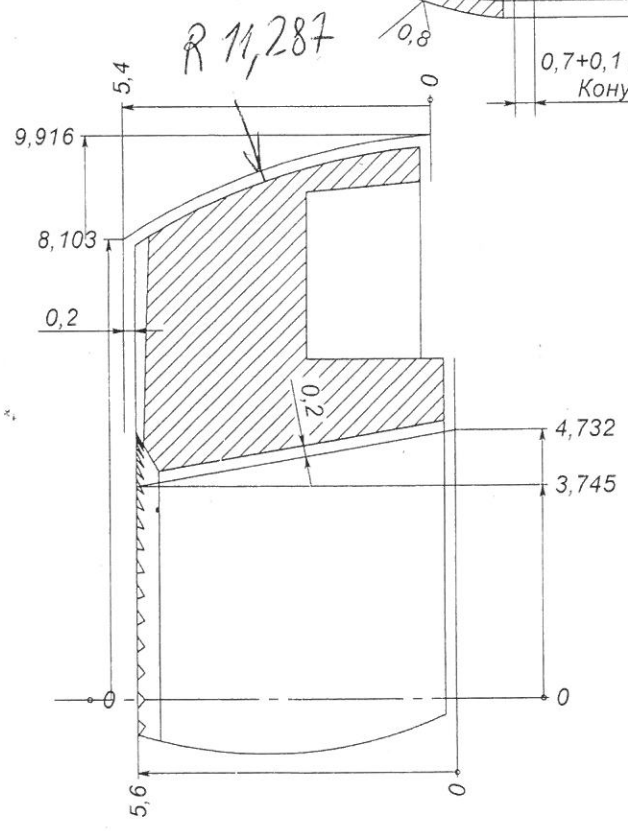
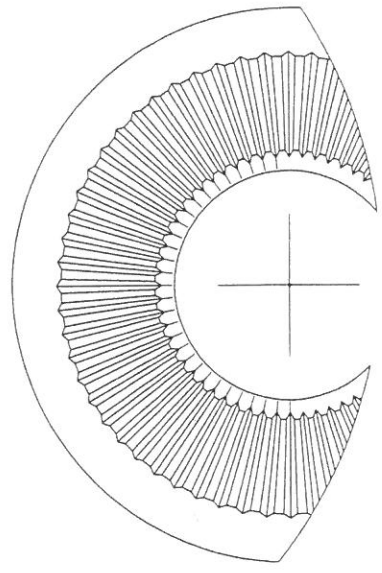
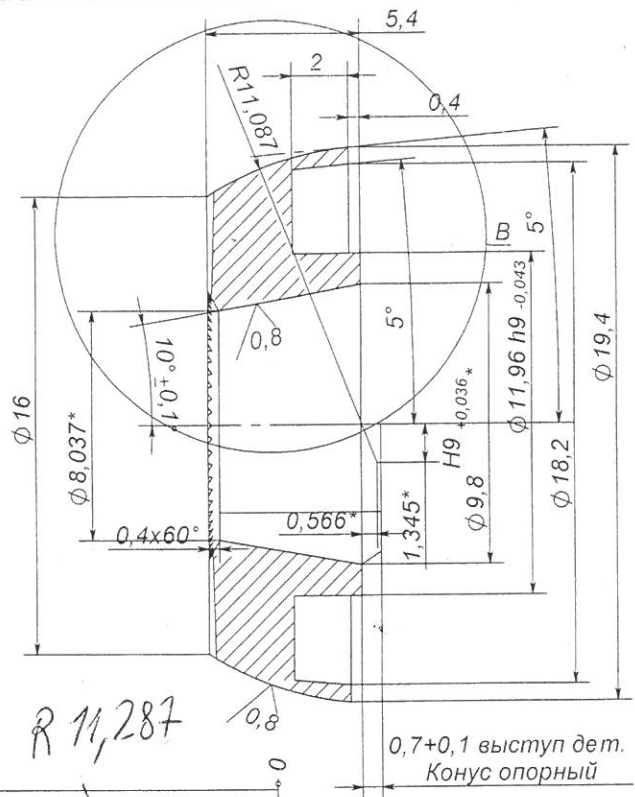
Круг $\Phi 14$
Д16Т

"ВЦМД"

Подпись и дата
Име. № дубл.
Взам. инв. №
Подпись и дата
Име. № подл.

Изм.	Лист	№ докум.	Подп.	Дата
Разраб.		Ульянов.В		01.08.2017
Пров.				
Т. контр.				
Нач. КБ				
Н. контр.				
Утв.				

3,2 (✓)



МЕСТНЫЙ В
МАСШТАБ 8 : 1

1. *-Размеры для справок.
2. Н12, h12, АТ12/2
3. Острые кромки притупить 0,2x45
4. Накатка на торце Ф16 и фаска 0,4x60 выполняются на ток. унив. станке.

ММ1502.01.10-1

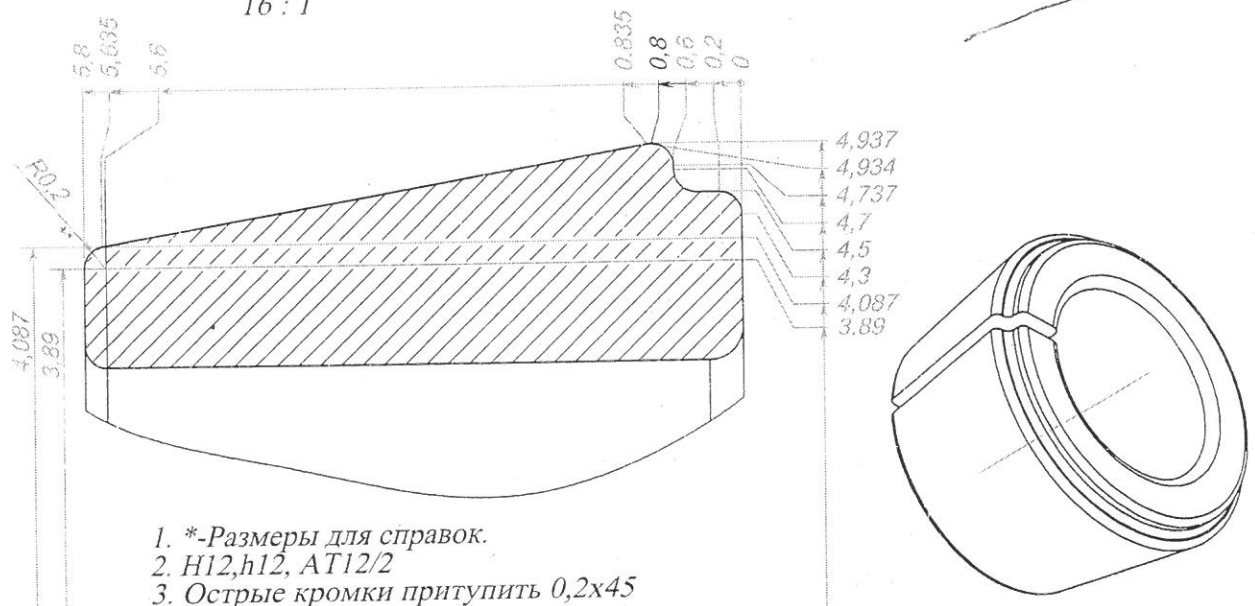
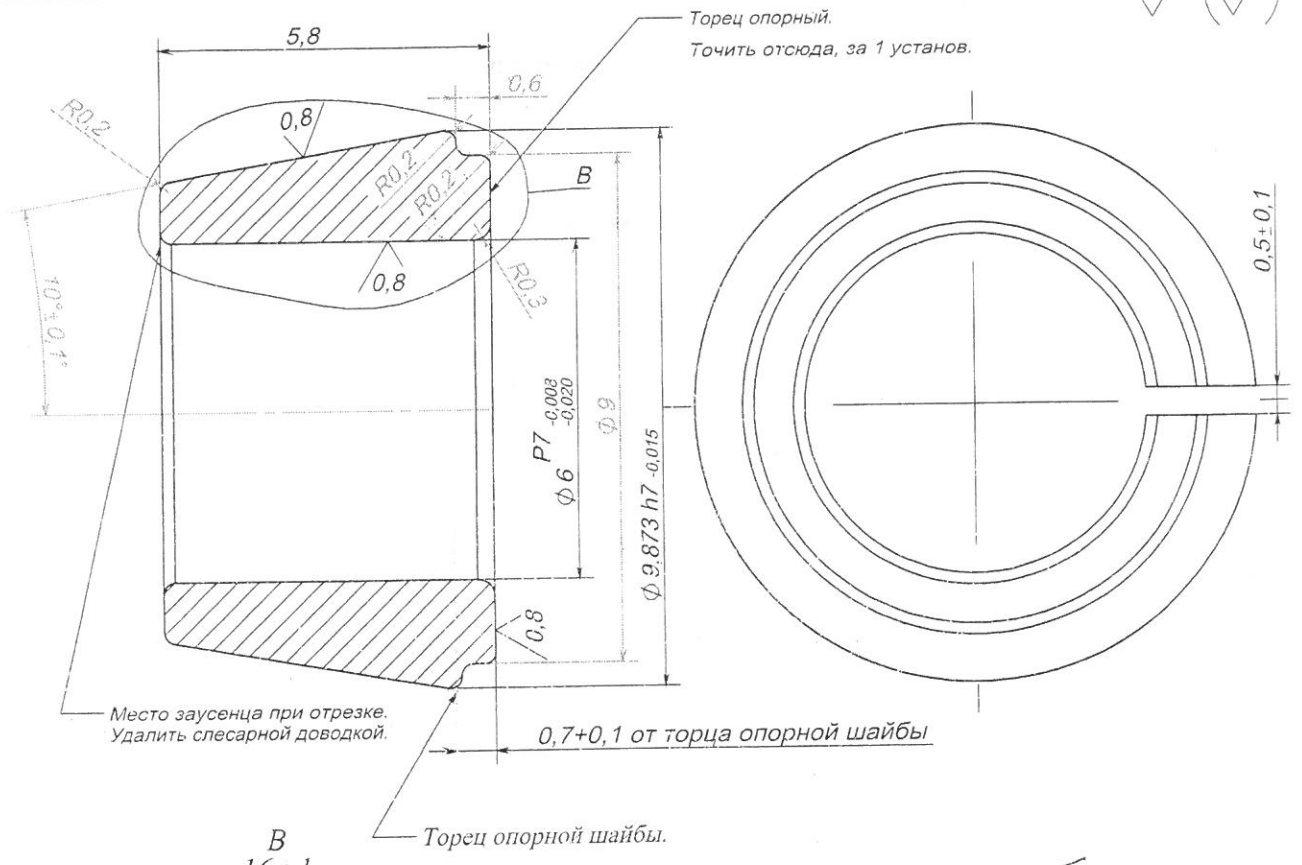
Подпись и дата			
Инв. № дубл.			
Взам. инв. №			
Подпись и дата			
Изм. Лист	№ докум.	Подп.	Дата
Разраб.	Ульянов.В		1.07.2017
Пров.			
Т. контр.			
Нач. КБ			
Н. контр.			
Утв.			

Опорная шайба

Круг Ф20
Д16Т

Лит.	Масса	Масштаб
	кг.	2:1
Лист 1	Листов 1	
ИКЦММ		

3,2 (✓)



MM1502.01.11-1

Подпись и дата
Инд. № дубл.
Взам. инв. №
Подпись и дата
Инд. № подл.

Изм.	Лист	№ докум.	Подп.	Дата
Разраб.		Ульянов.В		06.05.2016
Пров.				
Т. контр.				
Нач. КБ				
Н. контр.				
Утв.				

Конус опорный

Круг φ10
Д16Т

Лит.	Масса	Масштаб
	кг.	5:1
Лист 1	Листов 1	

"МАСТЕР"

Конус опорный

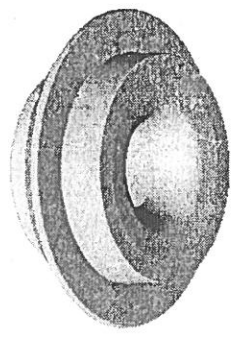
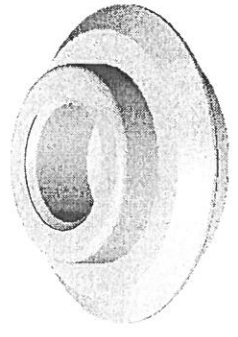
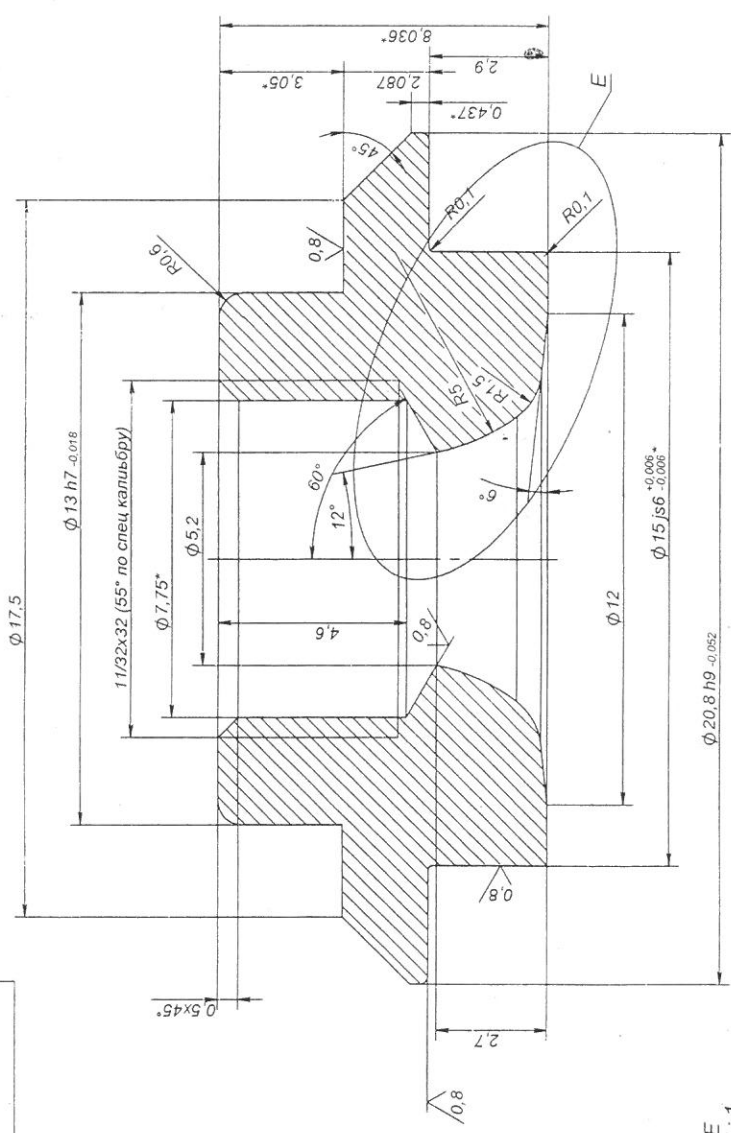
Копировал

Формат А4

"МАСТЕР"

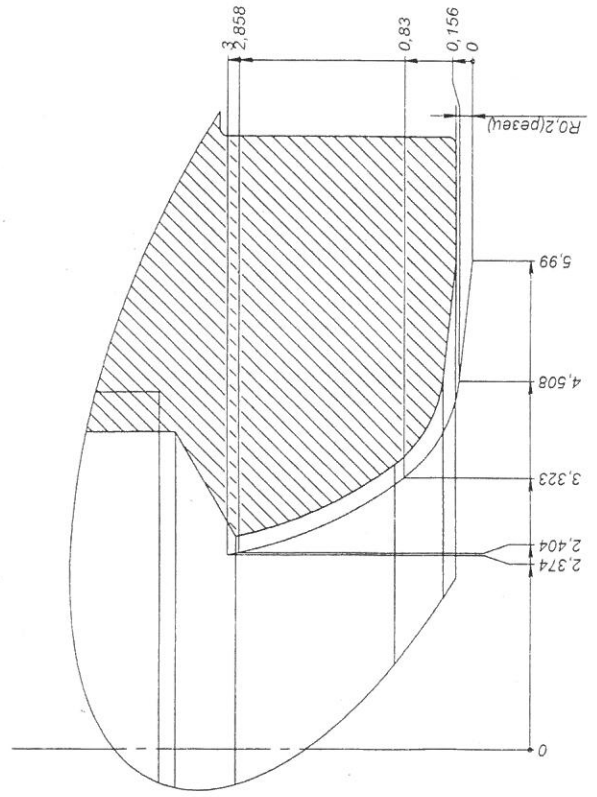
0115(1) 615-18061

Резьба 11/32"x32
 Фнар=8,73
 Фср=
 Фвнутр=7,75
 профиль <55 град
 Шаг 32 нитки на дюйм 1/32x25,4=0,794



- *-Размеры для справок.
- H12, h12, IT12/2
- Острые кромки R 0,15
- Рабочая поверхность (Вид В) чистая без напиров и резцов Rz 0,8 и чище.

МЕСТНЫЙ Е
 МАСШТАБ 16:1



MM1502.01.06-5

Камера сгорания

Круг Ф22
 АК4-1-П1СТ

ИКИ ИММ

Изм/Лист	№ докум.	Подп.	Дата
Разраб. Ульянов В.В.			10.11.2017
Пров.			
Т. контр.			
Нач. КБ			
Н. контр.			

Лит.	Масса	Масштаб
		5:1

Лист 1	Листов 1

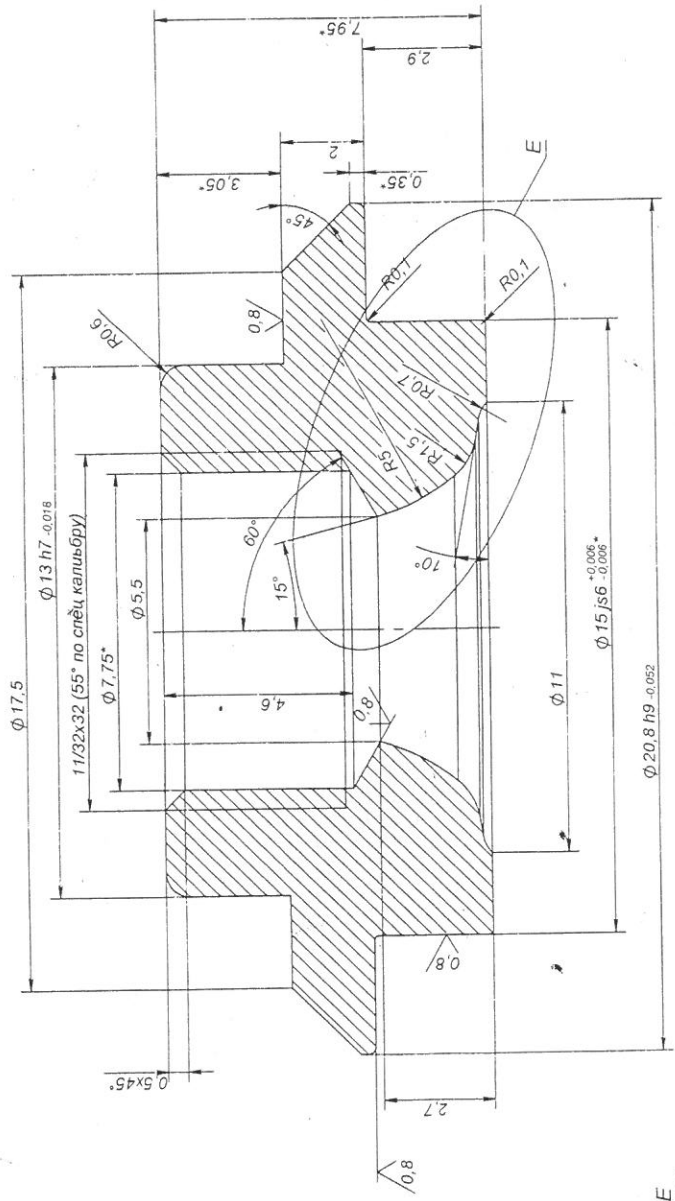
№ подл.	Подпись и дата	Взам. инв. №	Инв. № дубл.	Подпись и дата

Катгор-05 Копирован Формат А3 "Мастер"

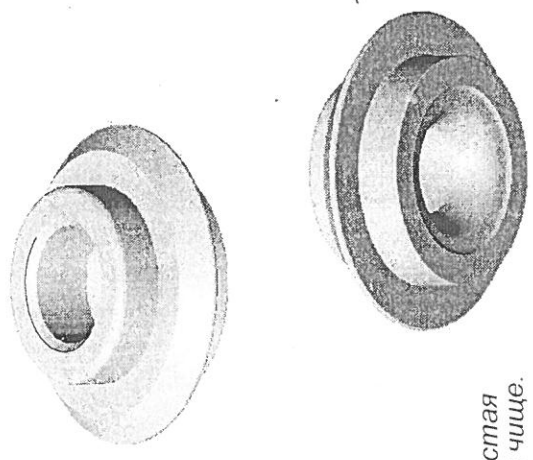
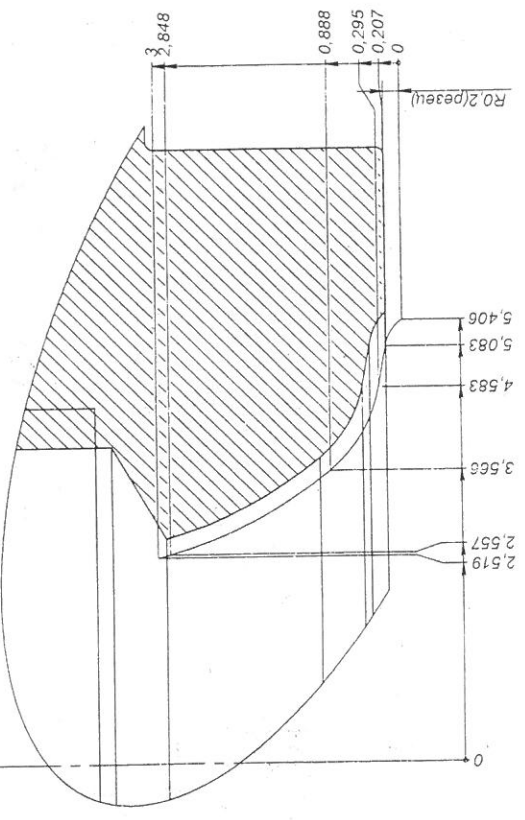
010354

1.6/2

Резьба 11/32"x32
Фнар=8,73
Фср=
Фенутр=7,75
Профиль <55 град
Шаг 32 нитки на дюйм 1/32x25,4=0,794



МЕСТНЫЙ Е
МАСШТАБ 16:1



- *-Размеры для справок.
- H12, h12, IT12/2
- Острые кромки R 0,15
- Рабочая поверхность (Вид В) чистая без напоров и зарезов Rz 0,8 и чище.

Изм.		Лист	№ докум.	Подп.	Дата
Разраб.		Ульянов В.В.			10.11.2017
Пров.					
Т. контр.					
Н. контр.					
Упл.					
ММ1502.01.06-4					
Камера сгорания					
Лист		Масса	Масштаб		
		Кг.	5:1		
Лист 1		Листов 1			
Круг		Φ22		ИКЦММ	
		АК4-1, Д16Т			

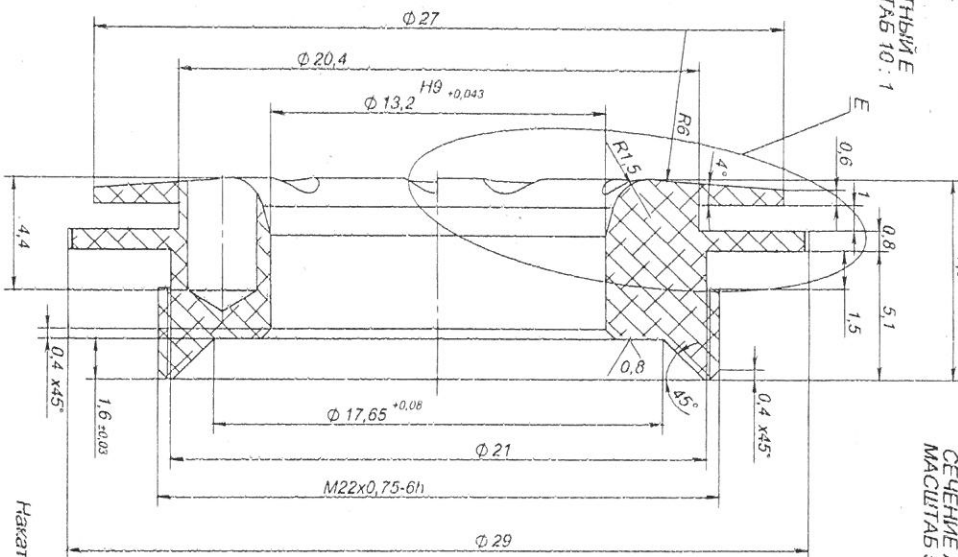
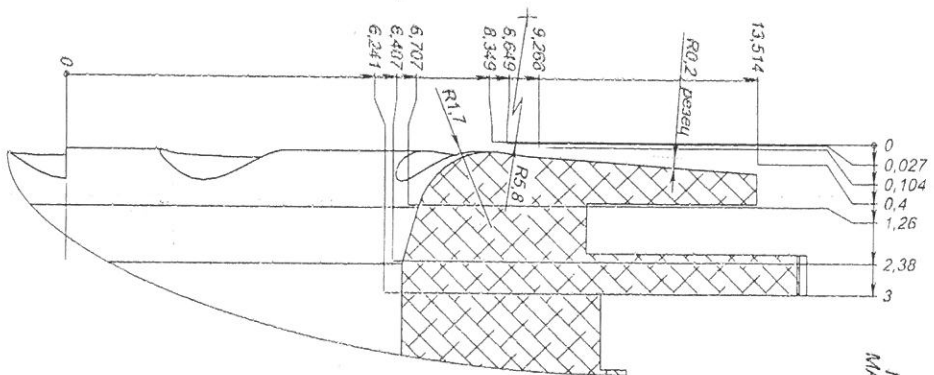
№ подл.	Подпись и дата	Взам. инв. №	Инв. № дубл.	Подпись и дата
---------	----------------	--------------	--------------	----------------

Гайка головки

Копировал

Формат А3

"Мастер"



МЕСТЬИЙЕ
МАСШТАБ 10 : 1

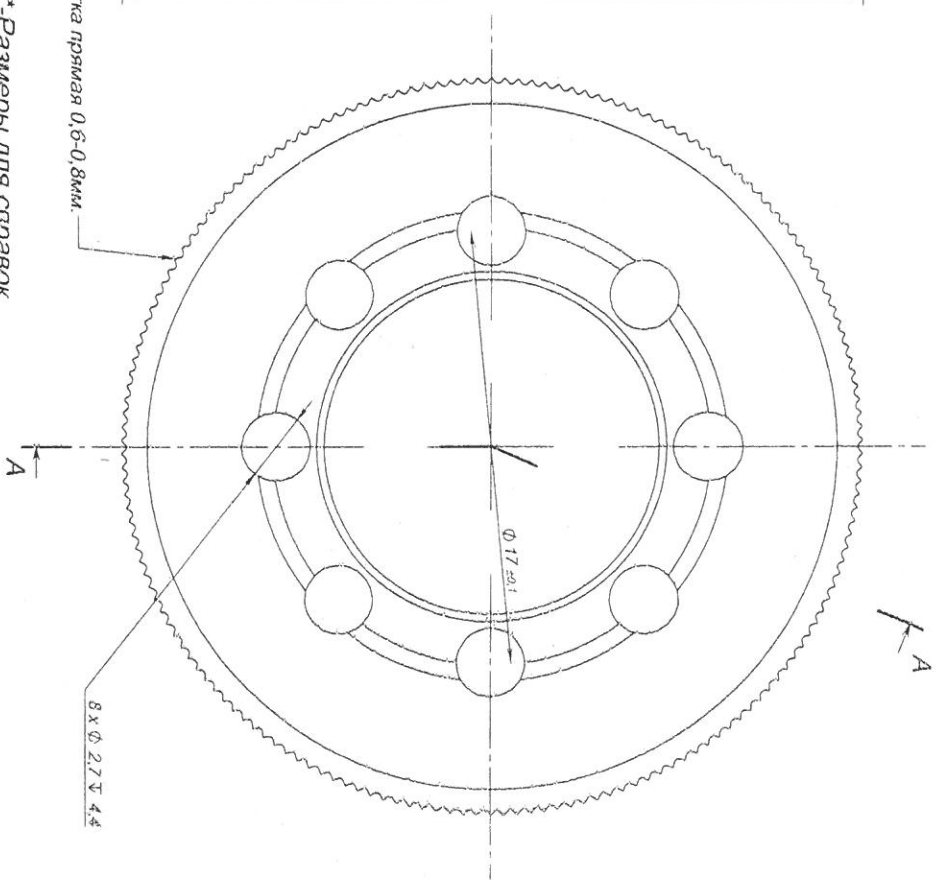
СЕЧЕНИЕ А-А
МАСШТАБ 5 : 1

Накатка прямая 0,6-0,8мм.

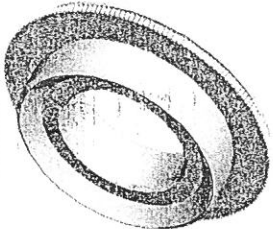
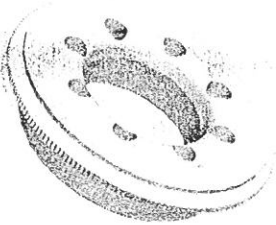
1. *-Размеры для справок.

2. Н12,Н12, ПТ12/2

3. Острые кройки пригупить R0,2; 0,15x45



(6/1)



Изм.	Лист	№ докум.	Подп.	Дата
		Разработ	Ульянов	24.02.05
		Пров		
		Т. контр.		
		Нач. КБ		

ММ1502.01.07-03

Гайка головки
2 ребра

Лит. Масса Масштаб

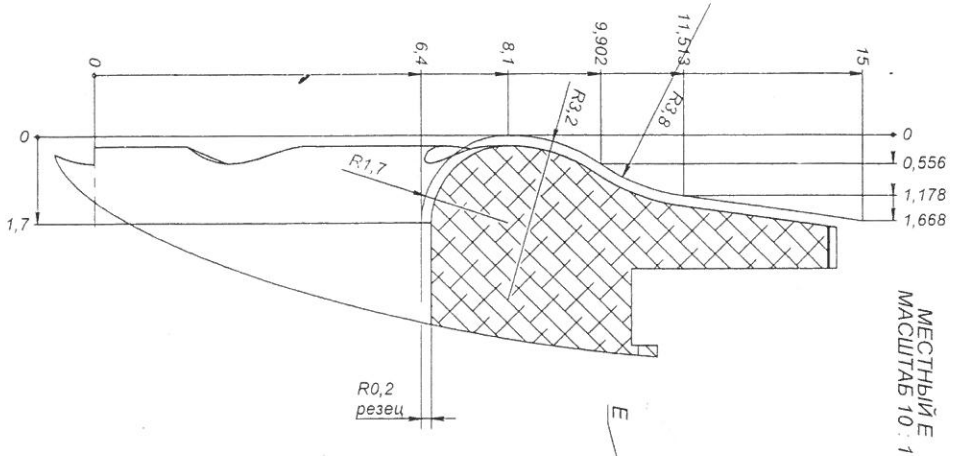
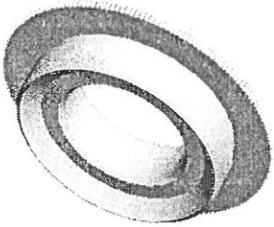
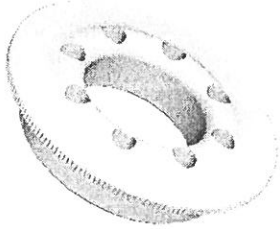
Лист 1 из 1

Конт. Ф30

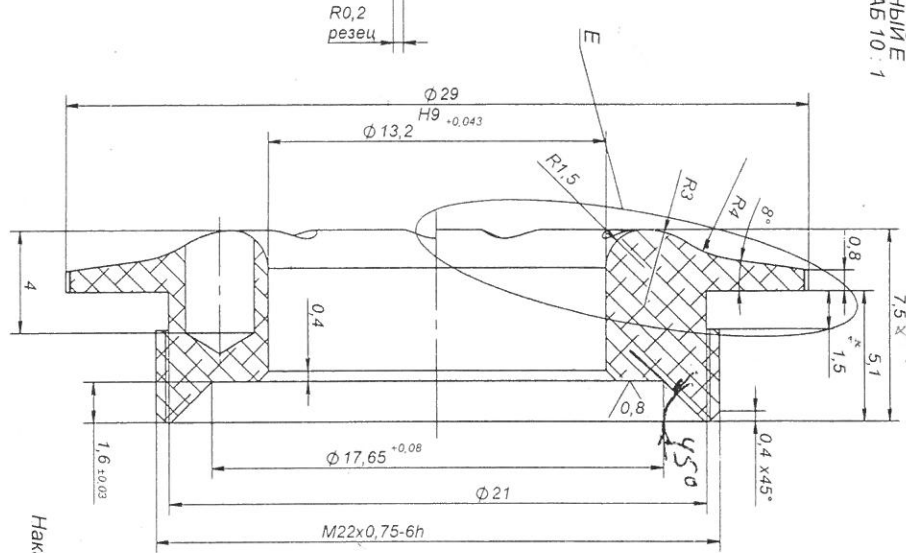
Лист 1 из 1

Инв. № подл.	Подпись и дата	Взам. инв. №	Инв. № дубл.	Подпись и дата
--------------	----------------	--------------	--------------	----------------

Гайка головок 2 Копировал Формат А3 "Мастер"



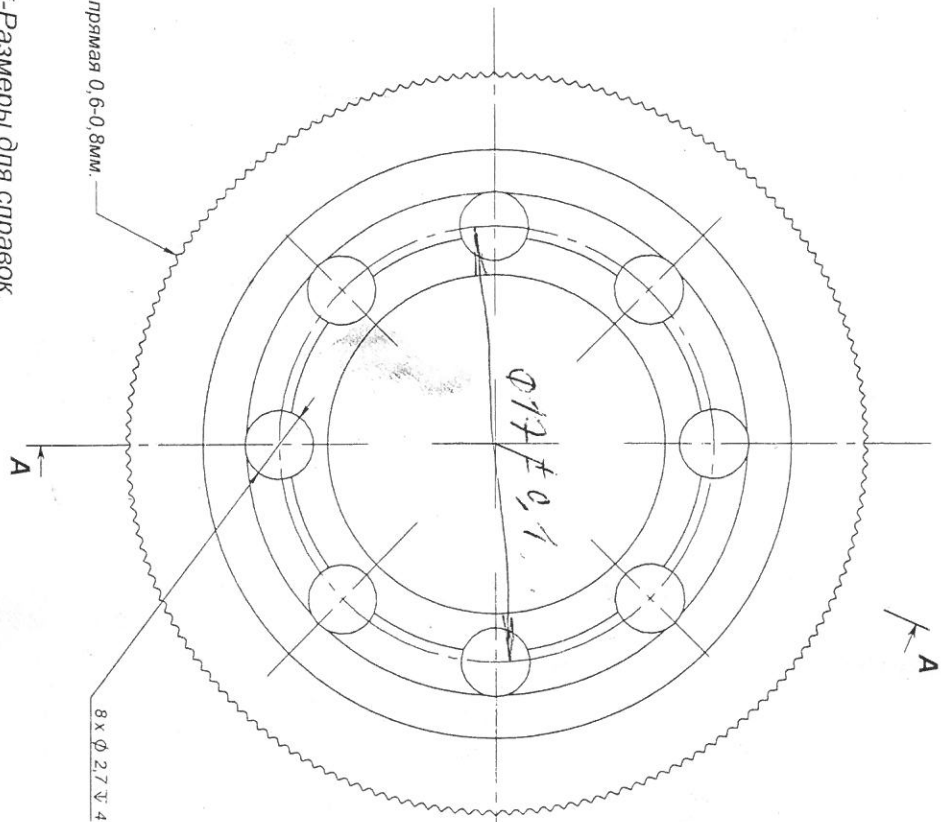
МЕСТНЫЙ Е
МАСШТАБ 10:1



СЕЧЕНИЕ А-А
МАСШТАБ 5:1

1. *Размеры для справок.
2. H12, h12, IT12/2
3. Острые кромки пригнать R0.2; 0.15x45

Накатка прямая 0,6-0,8мм.



Изм.	Лист	№ докум.	Подп.	Дата
Разраб.	Ульянов			23.11.2017
Т. контр.				
Нач. КБ				
Н. контр.				
Умк				

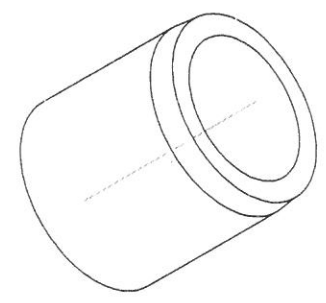
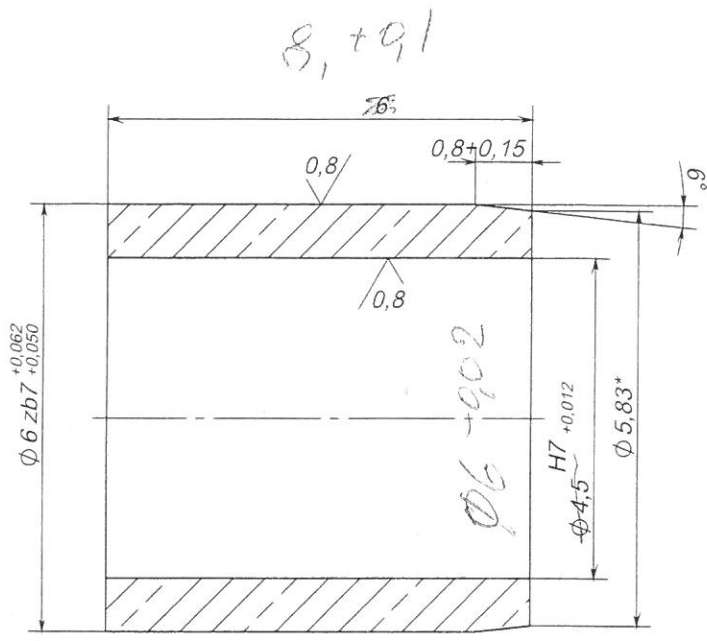
ММ1502.01.07-02		Лист	Масса	Масштаб
Гайка головок "Груб"		1	кг.	2:1
Круж	Ф30	Листов		
	Д16Т, АК4-1	1		
		ИКСИММ		

1.6/1)

04011

1,6 (✓)

$\phi 8 \pm 0,01$
 $\phi 7 - 0,02$



$\phi 8 - 30 \text{ шт}$
 $\phi 7 - 30 \text{ шт}$

1. *-Размеры для справок.
2. H12, h12, AT12/2
3. Острые кромки притупить 0,2x45

Подпись и дата	Изм. № дубл.	Взам. инв. №	Подпись и дата	ММ1504.02.00.02-1	Лит.	Масса	Масштаб
Изм. Лист	№ докум.	Подп.	Дата	Втулка шатуна Ф6			
Разраб.	Ульянов.В		17.01.2017			кг.	5:1
Пров.					Лист 1	Листов 1	
Т. контр.					ИКЦММ		
Нач. КБ							
Н. контр.				Круг $\phi 6,5-8$			
Утв.				Бронза спец. тв..(по указанию)			

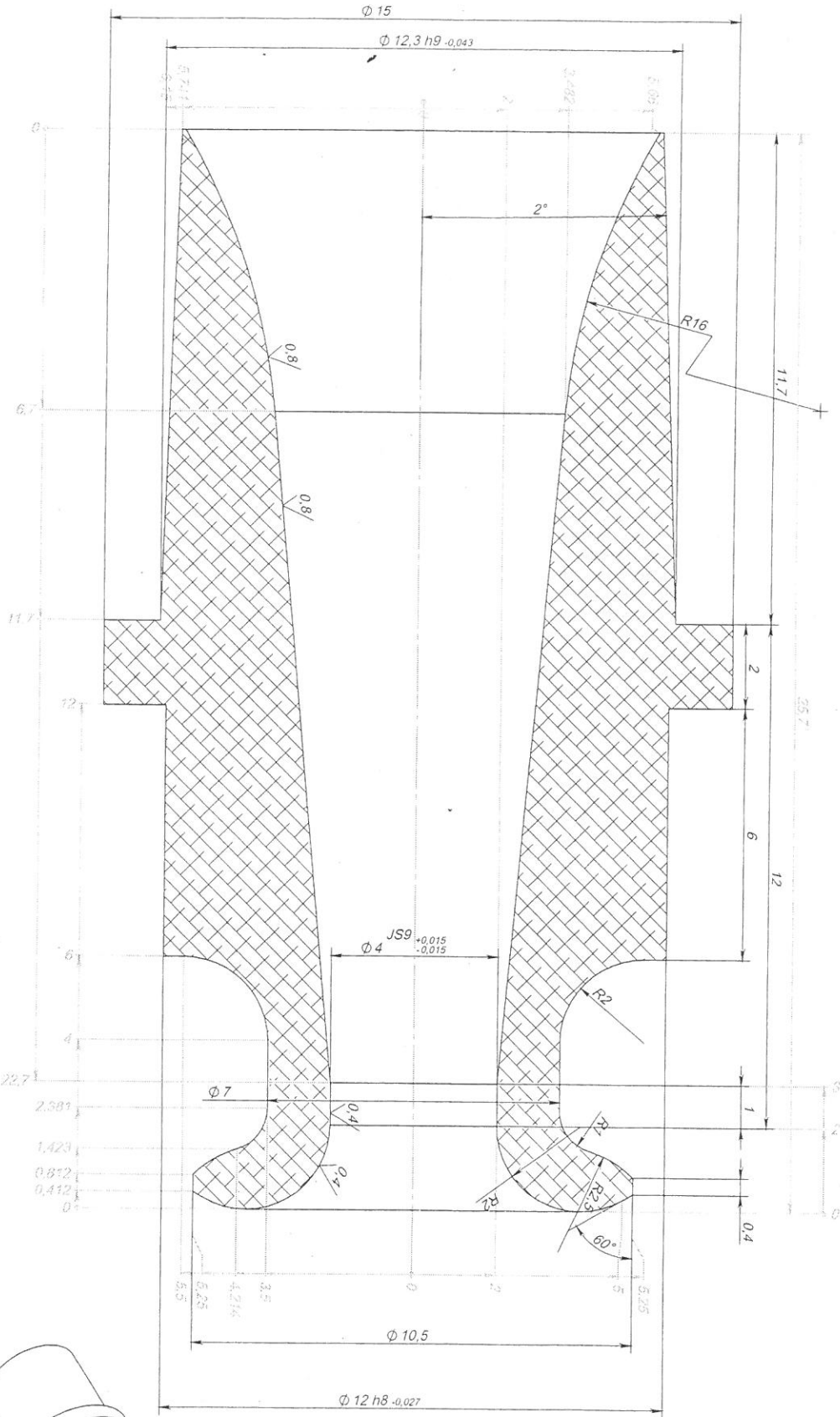
Инв. № подл.	Подпись и дата	Взам. инв. №	Инв. № дубл.	Подпись и дата
--------------	----------------	--------------	--------------	----------------

ФуторкаТокЧПУ

Копировал

Формат А3

"Мастер"



1.6/ N)

1. *-Размеры для справок.
2. Н12,н142 И12,И2
3. Острые кромки притупить R 0,2

Изм	Лист	№ докум.	Подп.	Дата
		УЛЬЯНОВ		29.01.2016
Разраб.				
Пров.				
Т. контр.				
Нач. КБ				
Н. контр.				
Утв.				

ММ1502.17.

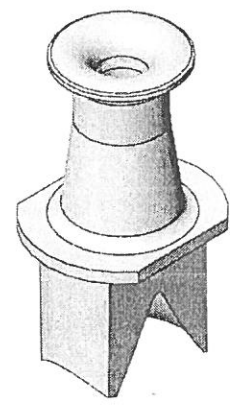
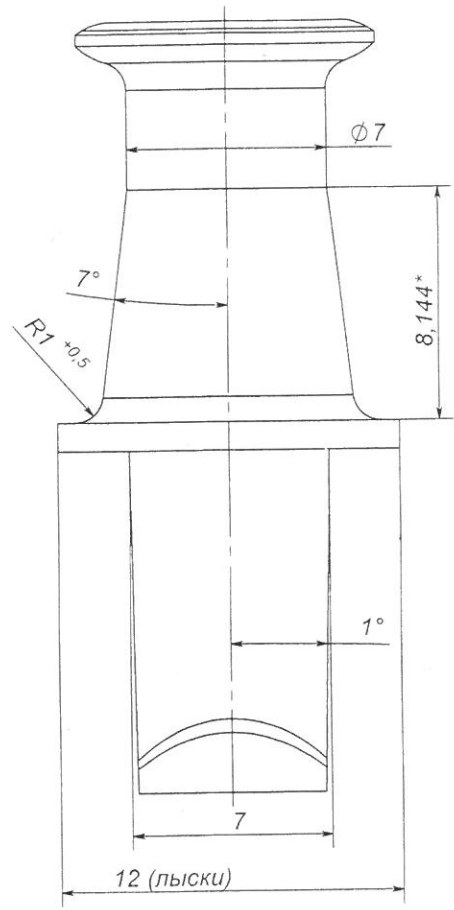
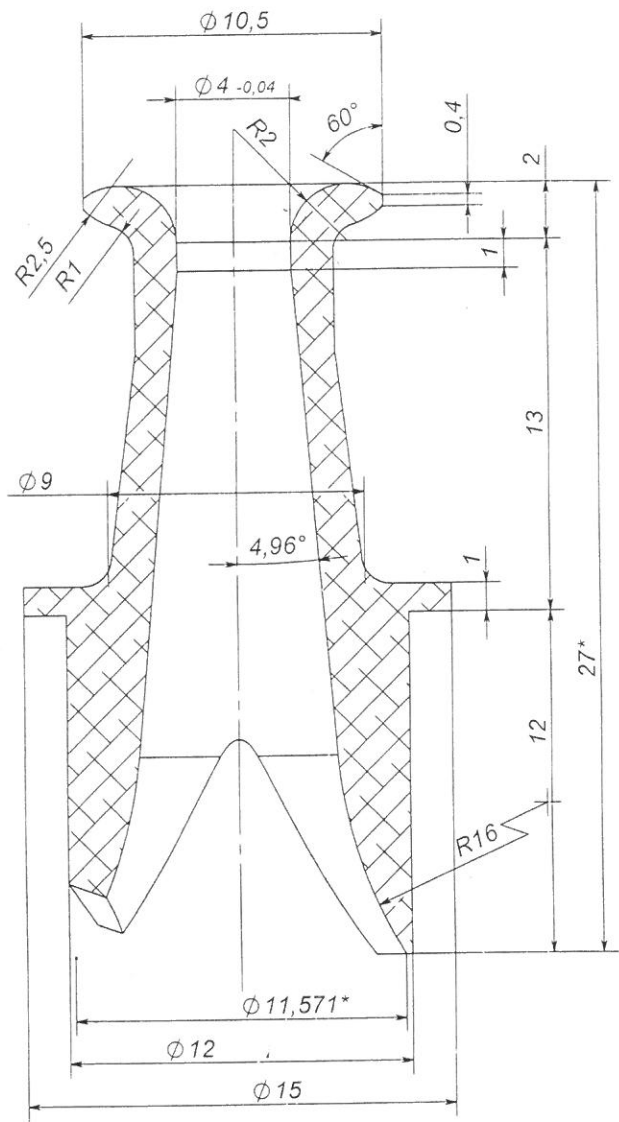
Футорка
(Ток ЧПУ)

Кул
Ф16
Д16Т

Лист	Масса	Масштаб
Лист 1	Кг.	2-1
Листов 1		

"МАСТЕР"

3,2 (✓)



1. *-Размеры для справок.
2. Н12, h12, АТ12/2
3. Острые кромки притупить 0,3x45

MM1502.17

Футорка

Круг $\Phi 16$
Д16Т

Лит. Масса Масштаб

кг. 2:1

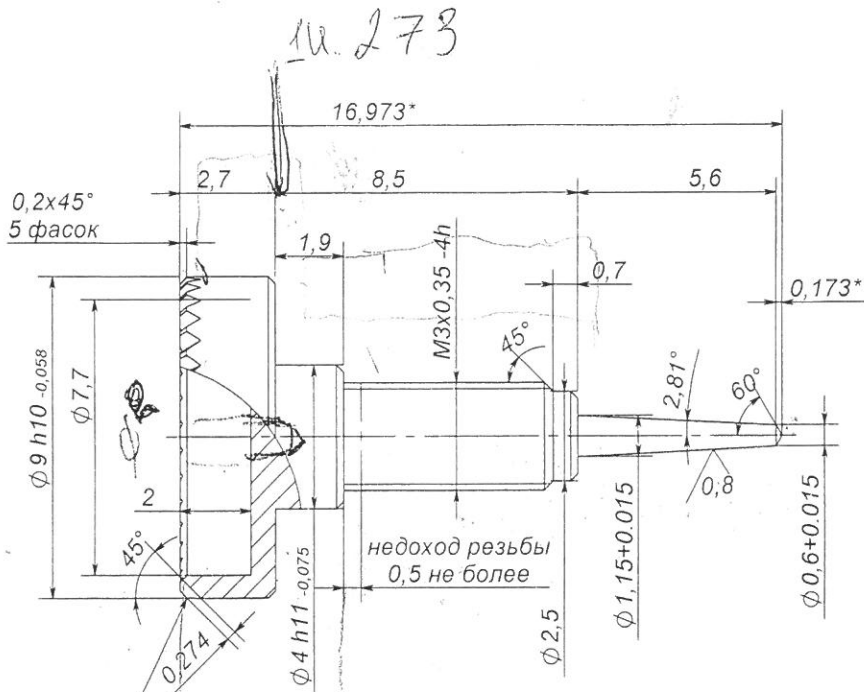
Лист 1 Листов 1

ИКЦММ

Подпись и дата	
Инв. № дубл.	
Взам. инв. №	
Подпись и дата	
Инв. № подл.	

Изм.	Лист	№ докум.	Подп.	Дата
Разраб.		Ульянов.В		17.01.2008
Пров.				
Т. контр.				
Нач. КБ				
Н. контр.				
Утв.				

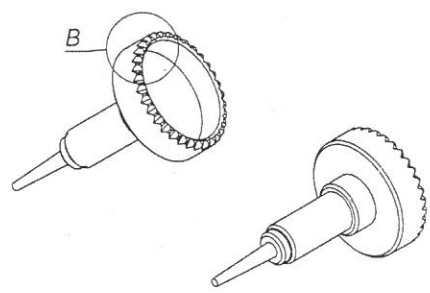
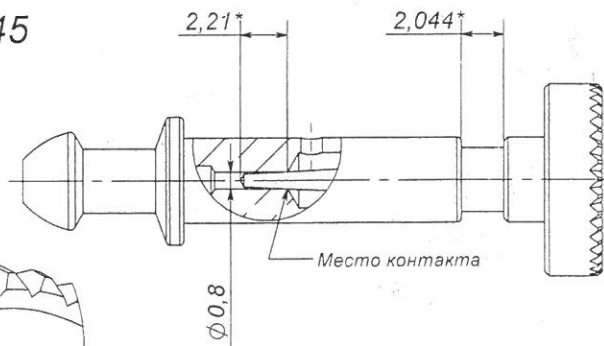
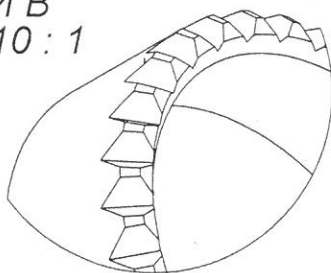
1.6 (✓)



Накатка прямая
0,8-1мм под углом 45

← 4.6 →

МЕСТНЫЙ В
МАСШТАБ 10 : 1



1. HRC 28-32
2. *-Размеры для справок.
3. H12, h12, AT12/2
4. Острые кромки притупить 0,15x45

MM1502.03.02

Изм.	Лист	№ докум.	Подп.	Дата
Разраб.		Ульянов. В		29.07.2017
Пров.				
Т. контр.				
Нач. КБ				
Н. контр.				
Утв.				

Игла
жиклёра

Круг $\Phi 10$
40X13

Лит.	Масса	Масштаб
	кг.	2:1
Лист 1		Листов 1

"МАСТЕР"

№ подл.	Подпись и дата	Взам. инв. №	Инв. № дубл.	Подпись и дата
---------	----------------	--------------	--------------	----------------

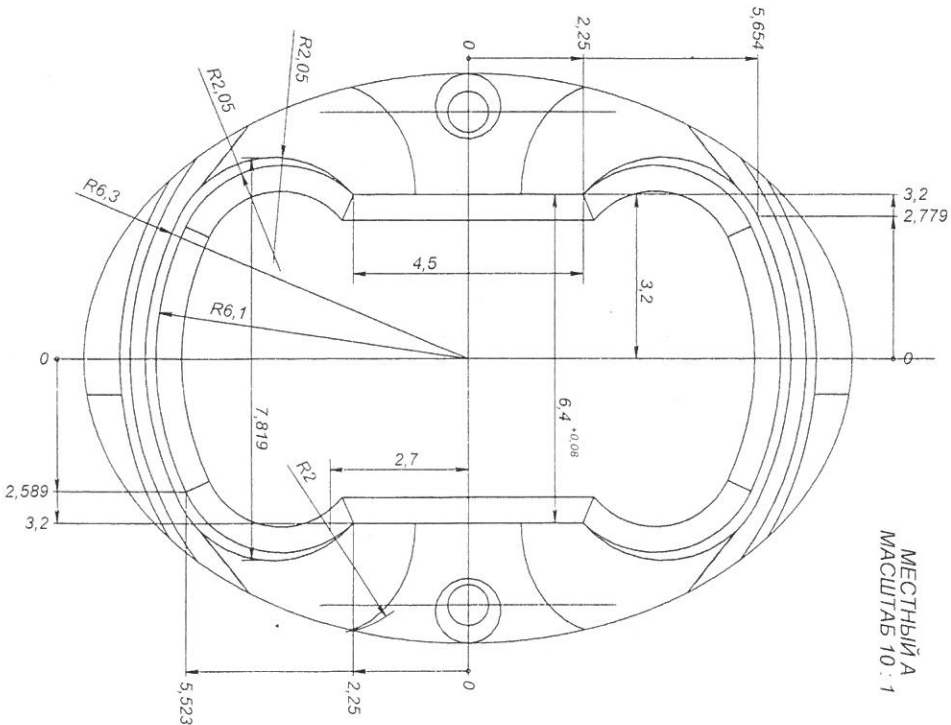
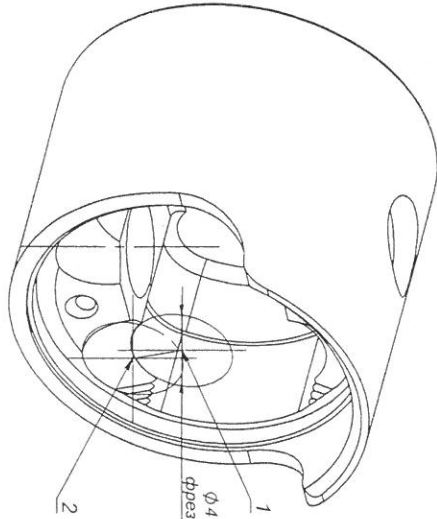
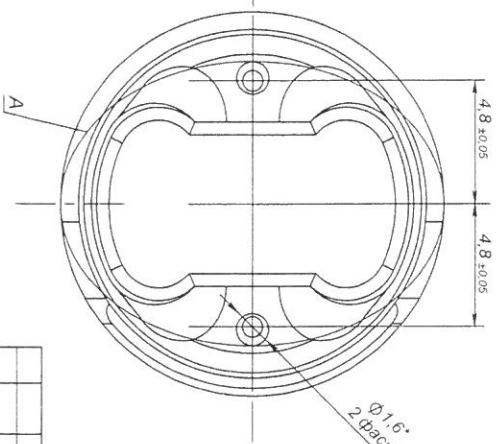
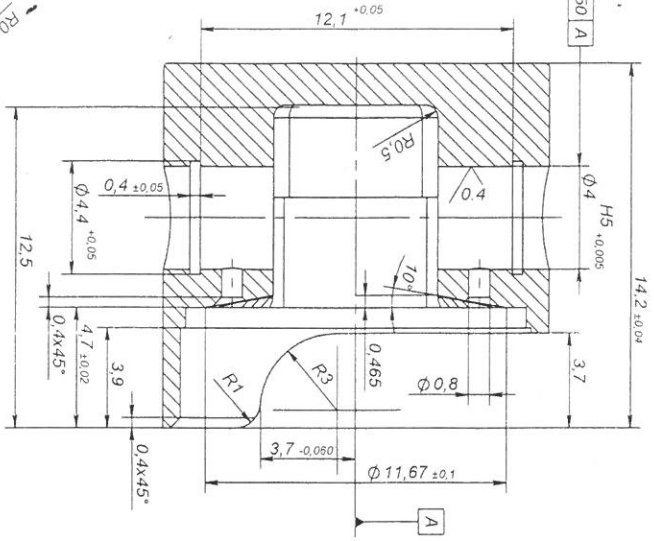
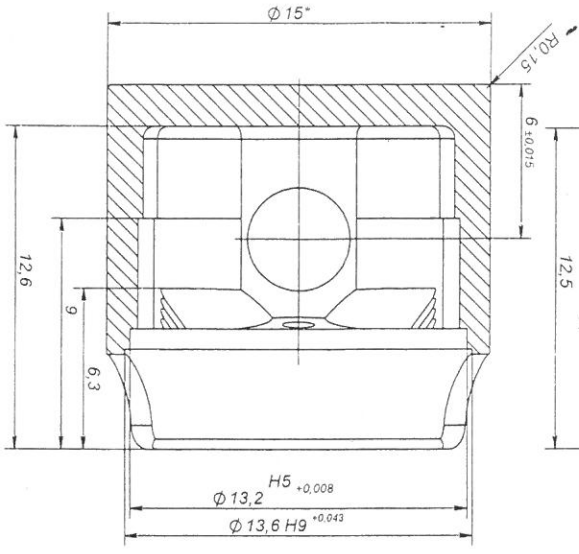
Порш2017Ф4-2

Копировал

Формат А3

"Мастер"

MM1502.01.04-06



МЕСТЫЙ А
МАСШТАБ 10:1

- X+3.859 Y-1.897 Z-6.300
- X+2.700 Y-3.347 Z-4.700

1.6/ N

- *-Размеры для справок.
- H12, h12, IT12/2
- Острые кромки притупить 0,2x45

Изм	Лист	№ докум.	Подп.	Дата
Разраб.	Ульянов			28.06.2018
Прое.				
Т. контр.				
Нач. КБ				
Н. контр.				

Поршень 2017
Фр4

MM1502.01.04-06

Лист 1

Масса 2,35 з.

Масштаб 5:1

Лист 2

Листов 2

ИКЛИММ

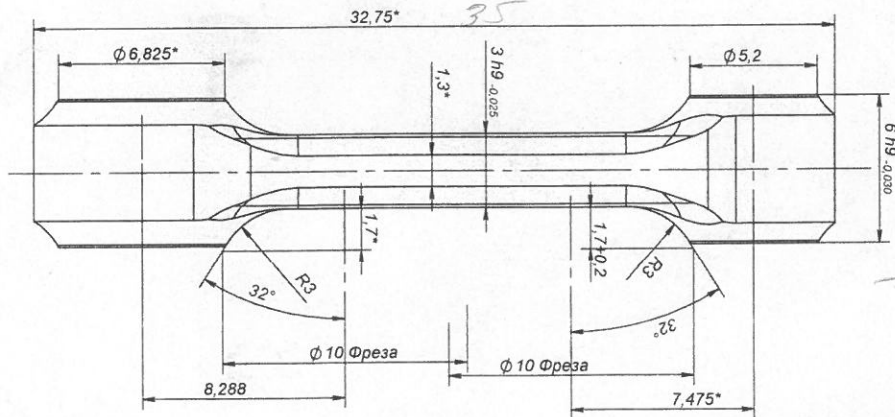
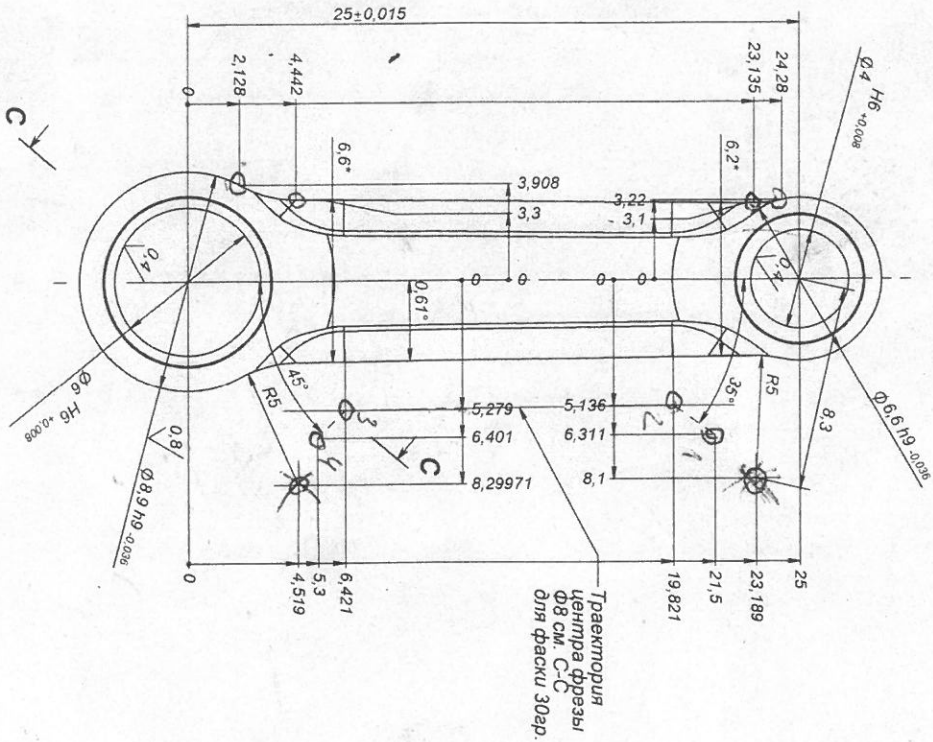
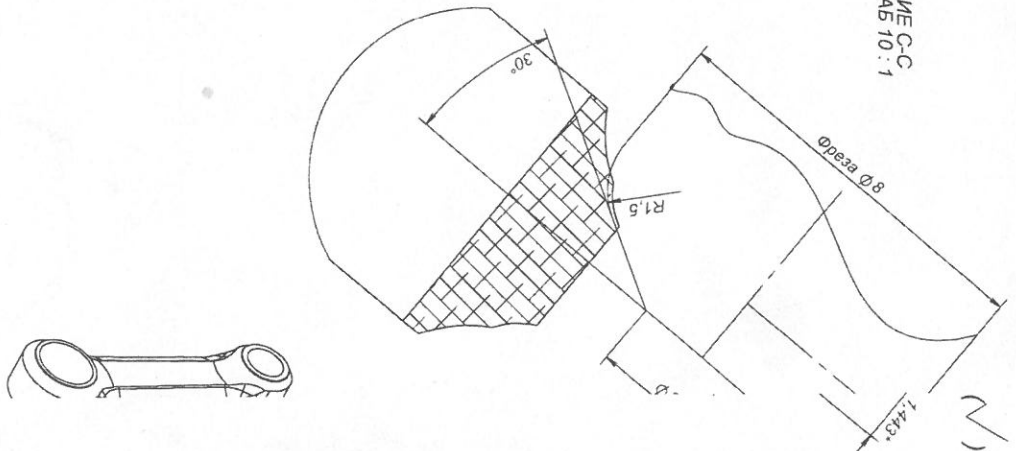
Инв. № подл.	Подпись и дата	Взам. инв. №	Инв. № дубл.	Подпись и дата
--------------	----------------	--------------	--------------	----------------

ШтунФр

Копиреал

Формат А3

"Мастер"

СЧЕНИЕ С-С
МАСШТАБ 10:1

1. *Размеры для справок.
2. Н12, н12, IT12/2
3. Острые кройки пригнать 0,3х45

Изм.	Лист	№ докум.	Подп.	Дата
	Разраб.	Ульянов		28.09.2017
	Прое.			
	Т. контр.			
	Нач. КБ			
	Н. контр.			
	Утв.			
Штун (фрез огер)				
ММ1502.02.00.01-2.				
Круг Ф10 Д16Г. Ак4-1 (по указанию)			Лист	Масштаб
			1	2:1
			1	1
			"МЕР"	