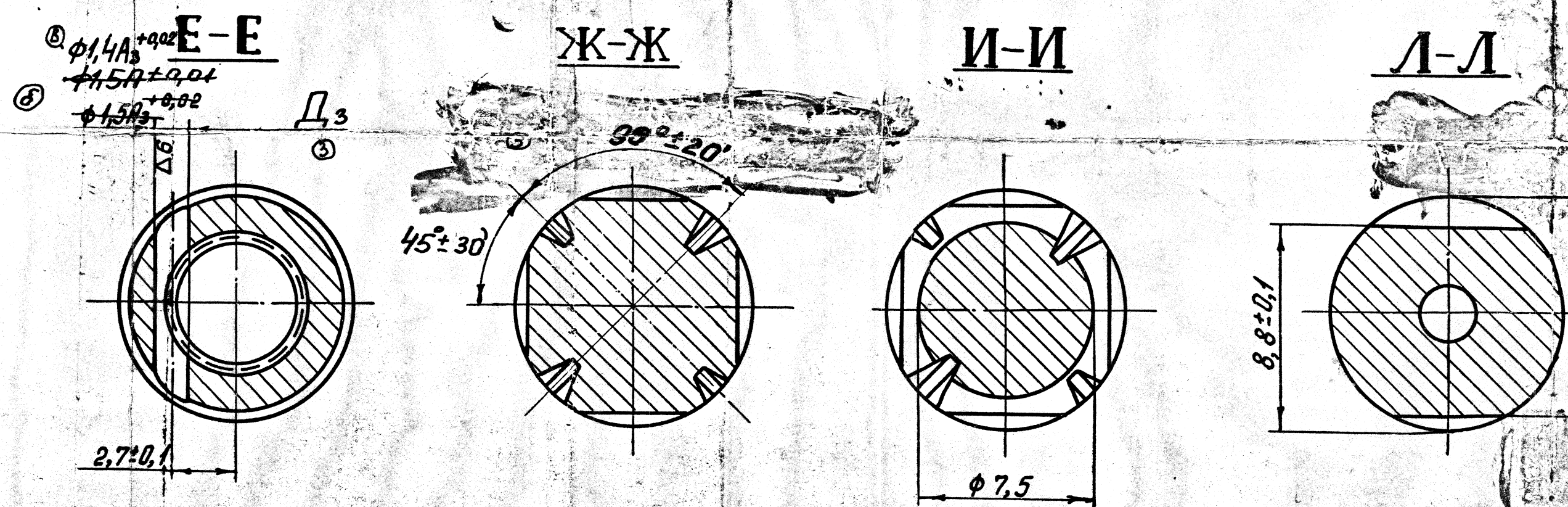
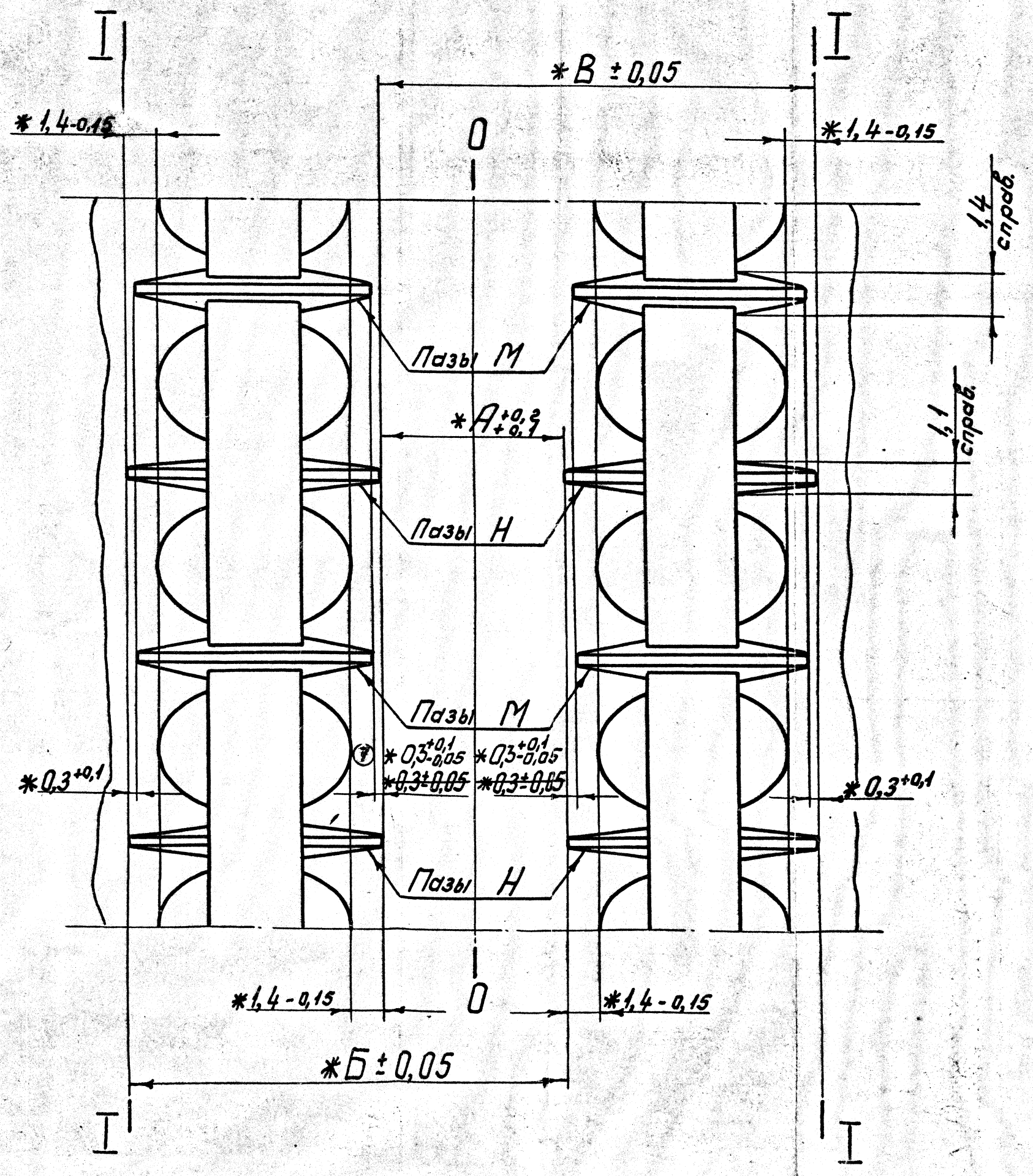
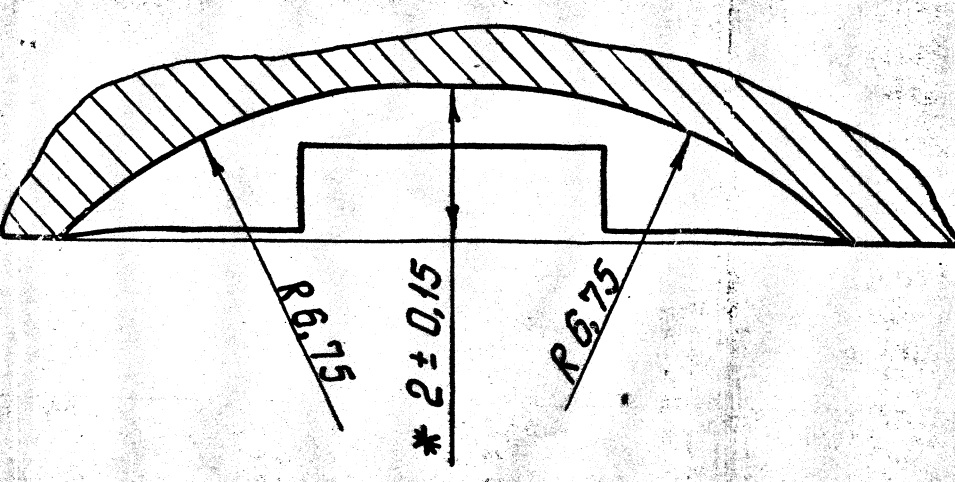


1. Допуски на свободные размеры - по 722 АТ.
2. Изготовление пазов М и Н производить одной фрезой с указанным профилем.
3. Размеры со знаком \* должны соответствовать окончательно доведенной поверхности Д.
4. Максимальное смещение концов пазов Н относительно плоскости I-I, перпендикулярной к оси детали и проведенной через крайний конец паза, не более 0,05 мм.
5. Номинальные значения длин А, Б, В определять в соответствии с фактическими размерами А, Б и В гильзы, сопрягаемой с данным золотником, и выставлять с указанными допусками.

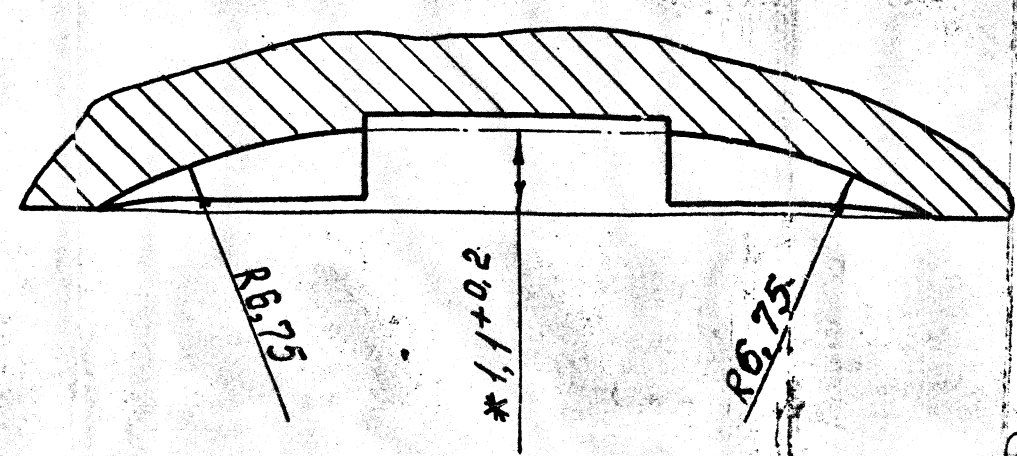
Условная развертка по диаметру Δ



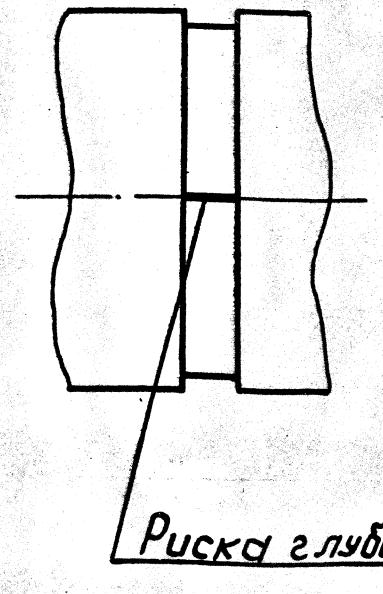
Профиль пазов М  
М 10:1



Профиль пазов Н  
М 10:1



Вид С



6. Поверхность, обведенная штрих-пунктиром, нитроцементировать или цементировать. Глубина слоя 0,3-0,06 мм. Твердость поверхности HRC ≥ 56.
7. Цементировать левый торца и поверхности конуса К на длине L, не допускается. Поверхность Д, на длине L1 допускается не нитроцементировать.
8. Обработать холодом при температуре минус 70°С в течение 1 часа.
9. Окончательную обработку поверхности Д выпалнить в узле ГУ54А.190.
10. Биение среднего диаметра резьбы М относительно на поверхности Д - не более 0,07 мм (обеспечить технологом).
11. Размеры А, Б, В и Д подвергнуть микрообмеру по таблице микрообмеров ГУ54А.190Т.
12. Расположение отверстий Д2 и Д3 относительно пазов М и Н и между собой произвольное.
13. Проверить на магнитном дефектоскопе.
14. В указанном месте маркировать одноименно с сопрягаемой гильзой.
15. Для обеспечения получения сточимости шероховатости в заданной зоне (см. инструкцию ГУ54А.020М) допускается размеры А, Б и В выполнять со следующими допусками: А ± 0,05, Б ± 0,08, В ± 0,08.
16. Группа контроля 2 ЦОСТ-4.00021-78 на образце-видетеле.

Восстановлен с подлинника  
Верно: [Signature]

Служба подлинника  
Имя и фамилия [Signature]  
Г. 9500

№	Код	Наименование	Кол-во	Дата
1	01	Золотник	1	1990
2	02	Гильза	1	1990
3	03	Втулка	1	1990
4	04	Шпилька	1	1990
5	05	Гайка	1	1990
6	06	Шайба	1	1990
7	07	Ось	1	1990
8	08	Ролик	1	1990
9	09	Пружина	1	1990
10	10	Штифт	1	1990
11	11	Штифт	1	1990
12	12	Штифт	1	1990
13	13	Штифт	1	1990
14	14	Штифт	1	1990
15	15	Штифт	1	1990
16	16	Штифт	1	1990
17	17	Штифт	1	1990
18	18	Штифт	1	1990
19	19	Штифт	1	1990
20	20	Штифт	1	1990

Золотник

ГУ54А.192

Литера Вес Масштаб

А 0,05 5:1

Лист 1 из 1