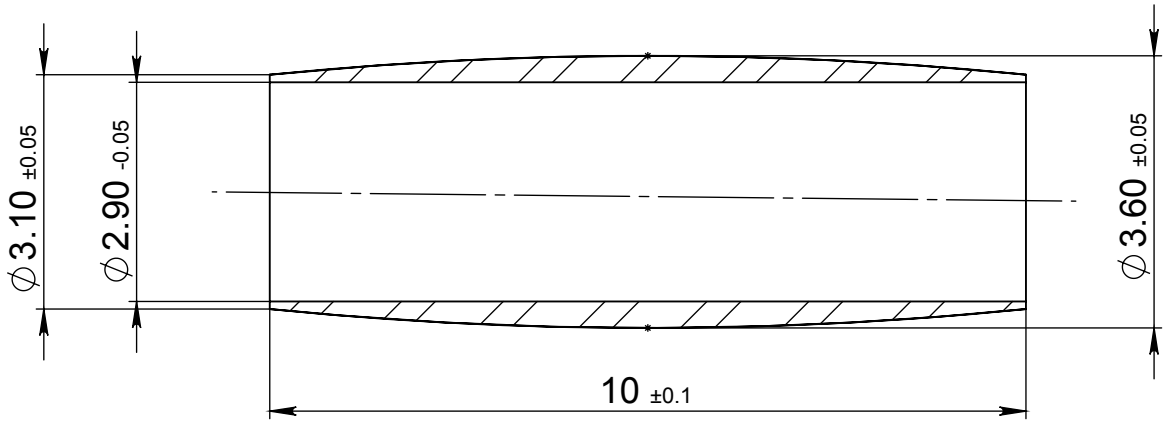


Л.004.00.002

√ Ra 1,25

Перв. примен.

Справ. №



Подп. и дата

Инв. № дубл.

Взам. инв. №

Подп. и дата

Инв. № подл.

1. Не допускается наличие острых кромок, неровностей и заусенцев.
2. Острые кромки притупить радиусами.

Л.004.00.002

Изм.	Лист	№ докум.	Подп.	Дата
Разраб.				
Пров.				
Т. контр.				
Н. контр.				
Утв.				

Кольцо

Сталь AISI 316L (03X16H15M3)

Лит.	Масса	Масштаб
	0.00	5:1
Лист 1	Листов 1	