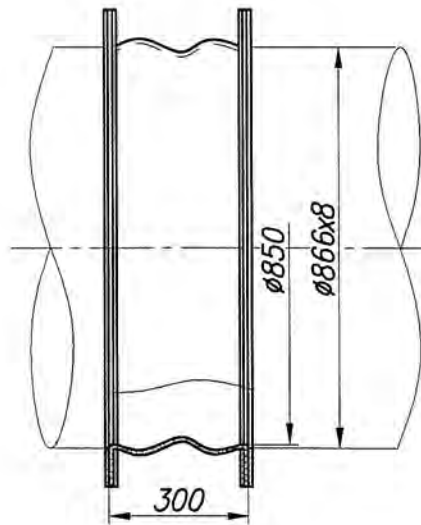


Тип компенсатора		Компенсатор тканевый				
Количество, шт.		1				
Рабочие, расчетные условия						
Номинальные размеры, мм		ø850-ø850				
Длина компенсатора, мм		300				
Давление, МПа (изб.)		Наружн.	Внутр. -			
Расчет: $+10 \times 10^{-4}$		Пробное: -	Раб.: $+5 \times 10^{-4}$			
Температура						
Расчетная: $+450 \text{ } ^\circ\text{C}$		Пробная: -	Раб.: $+220 \text{ } ^\circ\text{C}$			
Окружающей среды: $-39 \dots +36 \text{ } ^\circ\text{C}$						
Рабочая среда		Дымовые газы				
Скорость потока, м/с		10				
Тип рабочего хода						
Осевой		$\pm 15 \text{ мм}$				
Угловой		-				
Сдвиговой		$\pm 80 \text{ мм}$				
Кол-во циклов						
Тип соединений		Круглый фланец				
Ответные фланцы, да/нет		Да				
Под приварку, да/нет		Да (с обеих сторон)				
Другое		-				
Защитный кожух, да/нет		Да				
Внутренний патрубок (гильза), да/нет		Да				
Материал						
Сильфон		Внутренний патрубок (гильза) определяет поставщик				
Фланец		Ст3	Защитный кожух определяет поставщик			
Труба патрубков		Другое				
A3676-1.3/16.0Л6						
Изм.		Кол.уч.	Лист N док.			
Разраб.		Парфенова	03.03.17			
Пров.		Киселева	03.03.17			
Н. контр.		Кузнецова	03.03.17			
Утв.		Манчиков	03.03.17			
Инв. N подл.		Компенсатор тканевый ø850-ø850 Опросный лист		Стадия	Лист	Листов
					1	2

Копировал

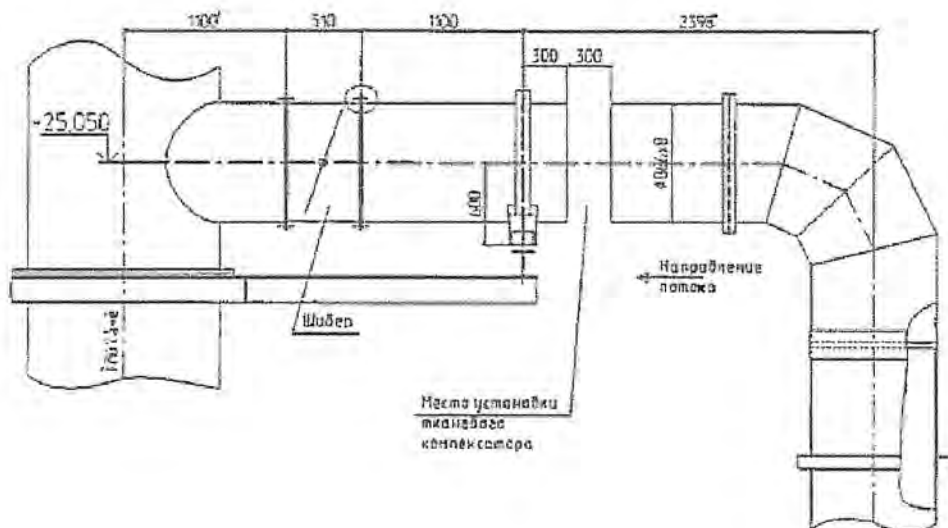
Формат А4

Эскиз компенсатора



Примечание: класс прочности болтов – 8.8; по 2 гайки на точку крепления.

Эскиз места установки



Инв. N подл.	Подп. и дата	Взам. инв. N
Изм.	Лист N докум.	Подп.
	Дата	

A3676-1.3/16.0Л6

Лист

2

Копировал

Формат А4