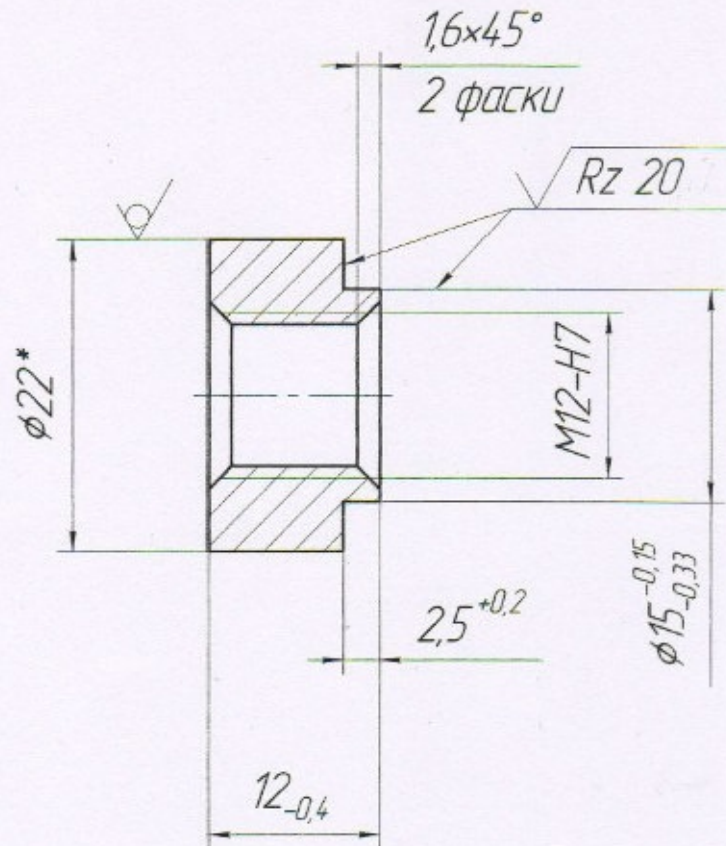


8КА.193.082

$\sqrt{Rz 80 (\checkmark)}$



1*Размер для справок

2 Неуказанные предельные отклонения размеров $\pm \frac{IT15}{2}$

8КА.193.082

Справ. №	КМ1	Подп. и дата	Инв. № дубл.	Взам. инв. №	Подп. и дата
30.10.08	51806	29.10.08	5421	5421	29.10.08
Аверь-примен	5КА.055.013	29.10.08			

Зам.	БЛНИ.539-08	29.10.08		
Изм.	Лист	№ докум.	Подп.	Дата
Разраб.	Тымчак	(Подп.)	(Подп.)	(Дата)
Проб.	Цымбалюк	(Подп.)	(Подп.)	(Дата)
Т.контр.	Чуба	(Подп.)	(Подп.)	(Дата)
Н.контр.	Меламуд	(Подп.)	(Подп.)	(Дата)
Утв.	Лукавец	(Подп.)	(Подп.)	(Дата)

Бобышка

Круг 22-h12 ГОСТ 7417-75
15-Б-Н ГОСТ 1051-73

Лист	Масса	Масштаб
A	0,02	2:1
Лист	Листов	1

8AX 193.089-092

$\sqrt{Rz\ 40}$ (✓)

Перв. примен.
БПМЧ 301 421007

Справ. №
КРУ 2-10

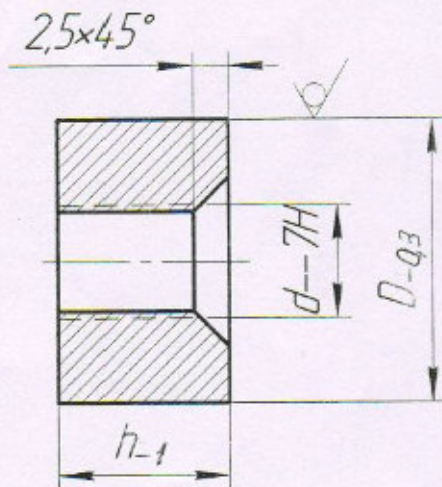


Таблица 1

Обозначение	Покрытие	d, мм	D, мм	h, мм	Масса, кг
8AX 193.090	Ц. 6 Хр.	M8	20	12	0,03
8AX 193.089	Кд. 9 Хр.	M8	20	12	0,03
8AX 193.091	Ц. 6 Хр.	M12	24	15	0,046
8AX 193.092	Кд. 9 Хр.	M12	24	15	0,046

- * Размеры для справок.
- Острые кромки притупить.

Взам. инв. № 1271
Инв. № дубл. 35104
Подп. и дата ША 16.12.05
Инв. № подл.
Подп. и дата

8AX 193.089-092

Зам.	БПМЧ 636-05	М	16.12.05
Изм./Лист	№ докум.	Подп.	Дата
Разраб.		(подп.)	(дата)
Проб.		(подп.)	(дата)
Т.контр.		(подп.)	(дата)
Н.контр.		(подп.)	(дата)
Утв.		(подп.)	(дата)

Бобышка

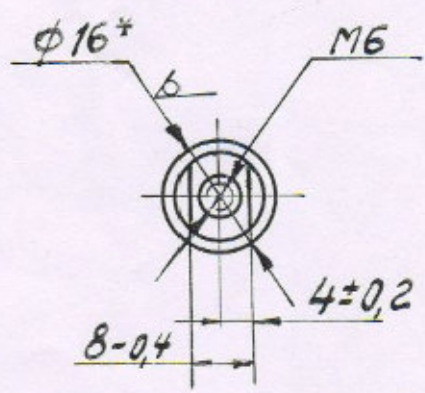
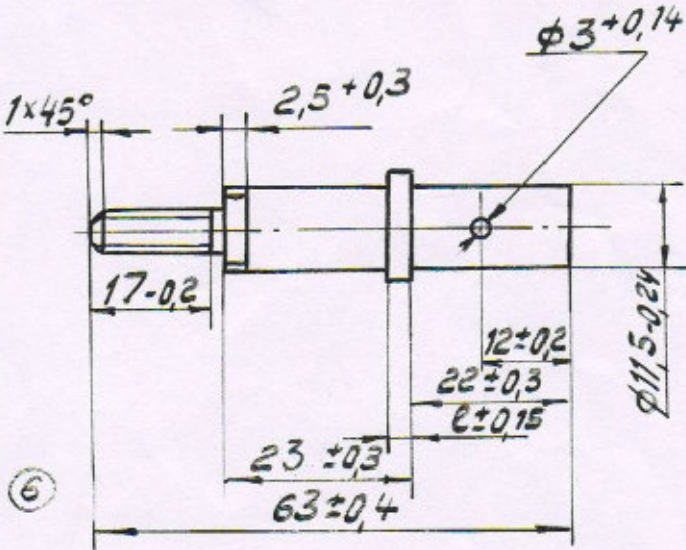
Круж. D-4 ГОСТ 7417-75
20-B ГОСТ 1051-73

Лист	Масса	Масштаб
	см. таблицу 1	1:1
Лист	Листов	1

8AX205.079-080

Rz40 (✓)

Справ. №
КРУ 2 - 10 - 20
Перв. примен.
5AX872.003; 5AX872.004



Верх:
Кружок
28.12.87

Таблица 1

Обозначение	Покрытие по ГОСТ 9.306-85	Исполнение	ℓ	Масса
8AX205.079	Ц. 15Хр.	УХЛ	3	0,040
-01	Ц. 15Хр.	УХЛ	8	0,047
8AX205.080	Кв. 12Хр.	тропическое	3	0,040
8AX205.079-02	Нв.9	УХЛ	3	0,040

- * Размеры для справок.
- Площадь покрытия 0,08 дм²

Дата
11.02.87
1296
11822

И	БПМН730-05	28.12.87
Б	БПМН072-01	28.12.87
Зам.	БПМН364-87	28.12.87
Цел. кол.	№ док.	Подп.
Разраб.		
Провер.		
Т. контр.		
Нач. КБ		
Н. контр.		
Утв.		

8AX205.079-080

Ось

Круж В-16 ГОСТ 2590-71
Ст 3 сп ГОСТ 535-79

Лист	Масса	Масш.
А	См. с табл.	1:1
лист	Листов	1

8АХ.211.085

Rz 40 (✓)

Перв. прием. 5АХ 160 020

Справа. №

Верно, Шталь, 2-11-76

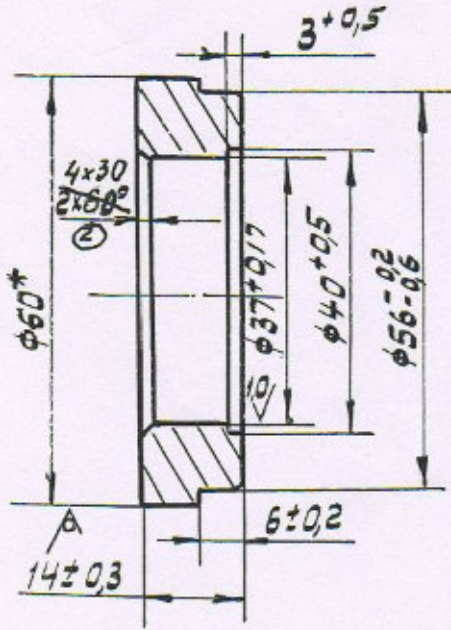
Подпись и дата ПС-16/10/76

Изм. № дубл. 4767

Взам. инв. № 1400

Подпись и дата

Изм. № подл. 540



1. Острые кромки притупить.
- 2.* Размер для справок

2	2	УЧ014-80	Лев	12.02.80
зам.		АХ-244	ПС	16/10/76
Изм.	Лист	№ докум.	Подп.	Дата
Разраб.				
Проверил				
Т. контр.				
Нач. КБ				
Н. Конт.				
Утвердил				

8АХ.211.085

Втулка

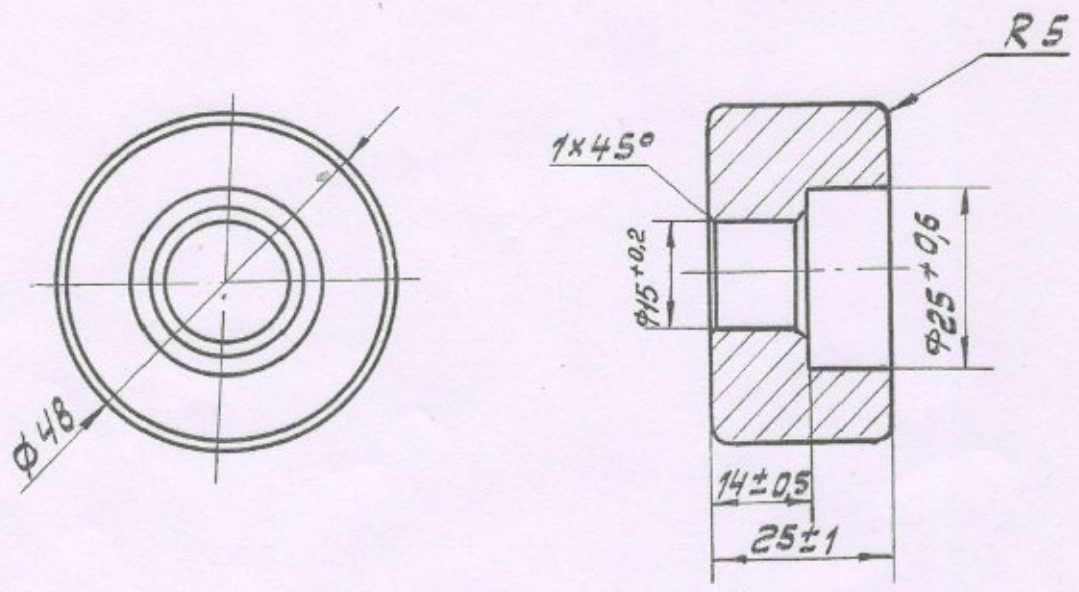
Листер	Масса	Масшт.
	0,162	1:1
Лист 1		Листов 1

круж. $\phi 60$ ГОСТ 2590-71
 @ БСт, 3 сл ГОСТ 535-58

8АХ221.021-022

630
 стальное $\nabla 4 \text{ @}$

1. Покрытие (смотри таблицу).
2. Размеры без допусков - справочные.



Обозначение	Покрытие
8АХ221.021.	Ц 15 хр. ГОСТ 9791-68
8АХ221.022.	Х-36 твердое ГОСТ 9791-68

Изм. № разработки: 51557
 Подписано в дате: (подпись) 18.12.69г.
 Выдано, вив. №: 1432
 Ив. № дубл.:
 Подпись и дата: 18.12.69г.

Лист	1	№ докум.	72-АХ-328	Подпись	Ры-	Дата	30.10.72
Конструктор	Масюта						
Проверил	Петрова						
Нач. КБ							
Технолог							
Нормоконтр.							

1-е прим. Сварочный черт. 5АХ350.005-016. Тип изделия КРУЗ-10П

8АХ221.021-022.

РОЛЦК

Литера Вес Масштаб
 0,28 1:1

Лист / Листов 1

Круж 50 ГОСТ 2590-57
 8м.ст 3.сп ГОСТ 535-58

885206.536-537

Rz 40/ (✓)

Шарь-примен. 685719.241-242

Справ. № КР42-10

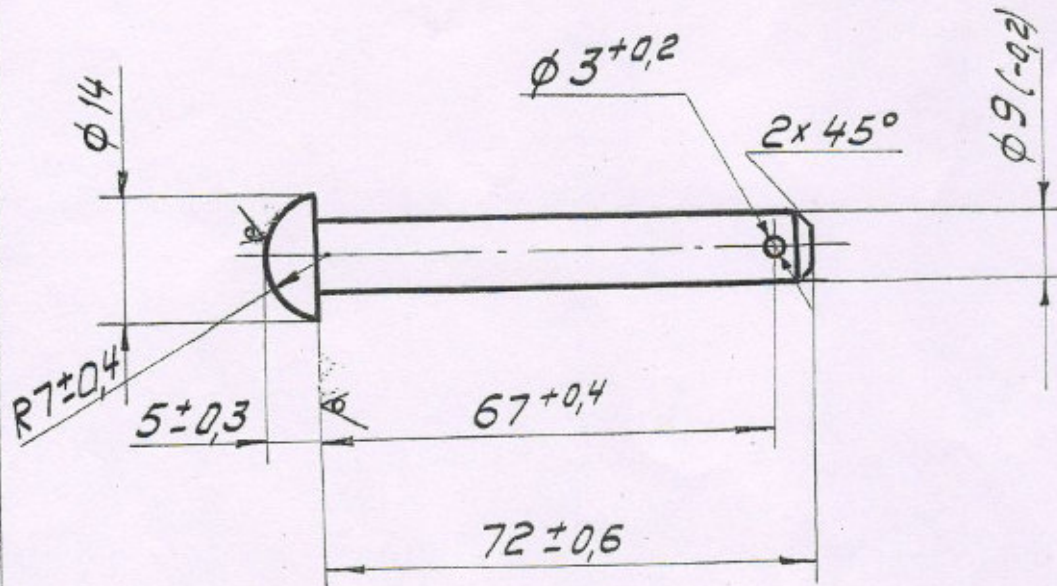
26.03.87

Подпись и дата 22.03.82

Лист № докум. 7020

Этап, шаг, инв. №

Листов и листов



Обозначение	Покрытие
885206.536	Ц6 хр.
885206.537	К96 хр.

885206.536-537

Изм.	Лист	№ докум.	Подп.	Дата
1		БПМЧ014-2000	Евдоким	29.03.80
Разработ.	Романченко	(Подп.)	(Имя)	
Проверил	Ефимов	(Подп.)	(Имя)	
Т. контр.	Рогова	(Подп.)	(Имя)	
Гл констр.	Маслик	(Подп.)	(Имя)	
Н. конт.	Красильников	(Подп.)	(Имя)	
Утвердил	Лушеватский	(Подп.)	(Имя)	

Ось

Литер	Масса	Масшт.
Б	0,042	1:1
Лист /		Листов /

Круг В9 ГОСТ 2590-88
 10 кл ГОСТ 10702-78

323418

88Б 209.386

√ Ra 40 (√)

Перв. примен.
586 387.299

Справ. №
КМ-1, КМТ-С

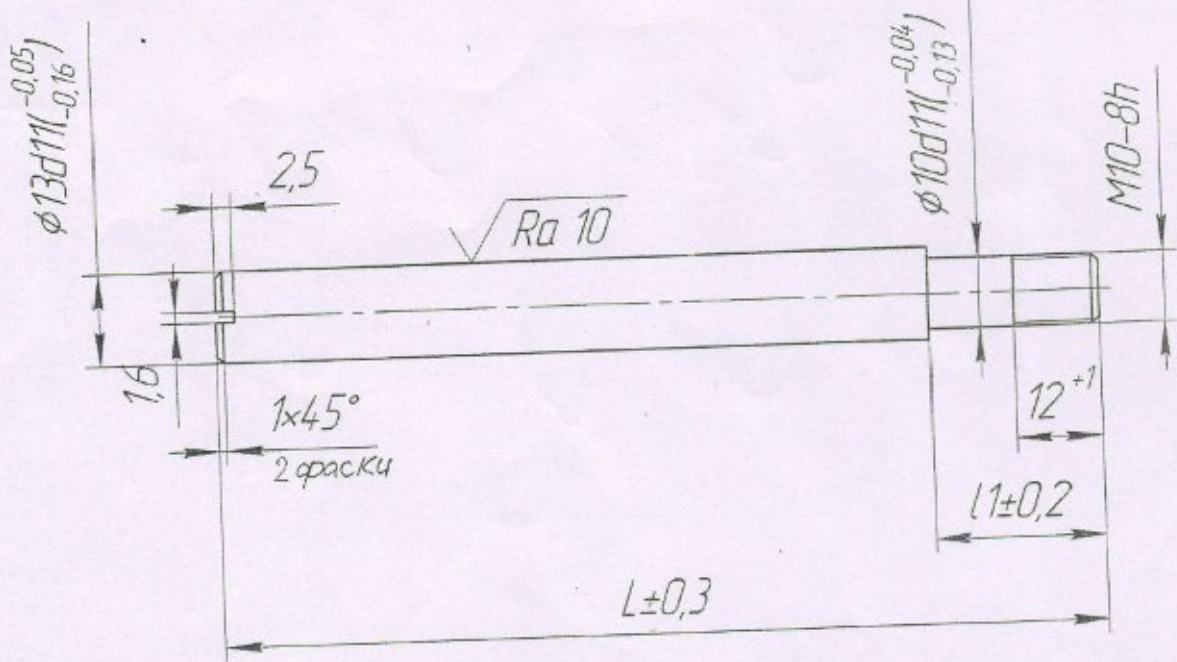


Таблица 1

Обозначение	L, мм	l1, мм	Покрытие	Исполнение	Масса, кг
88Б 209.386	81	16	Ц9.Хр	У3	0,07
-01	81	16	К29.Хр	Т3	0,07
-02	124	24	Ц9.Хр	У3	0,12

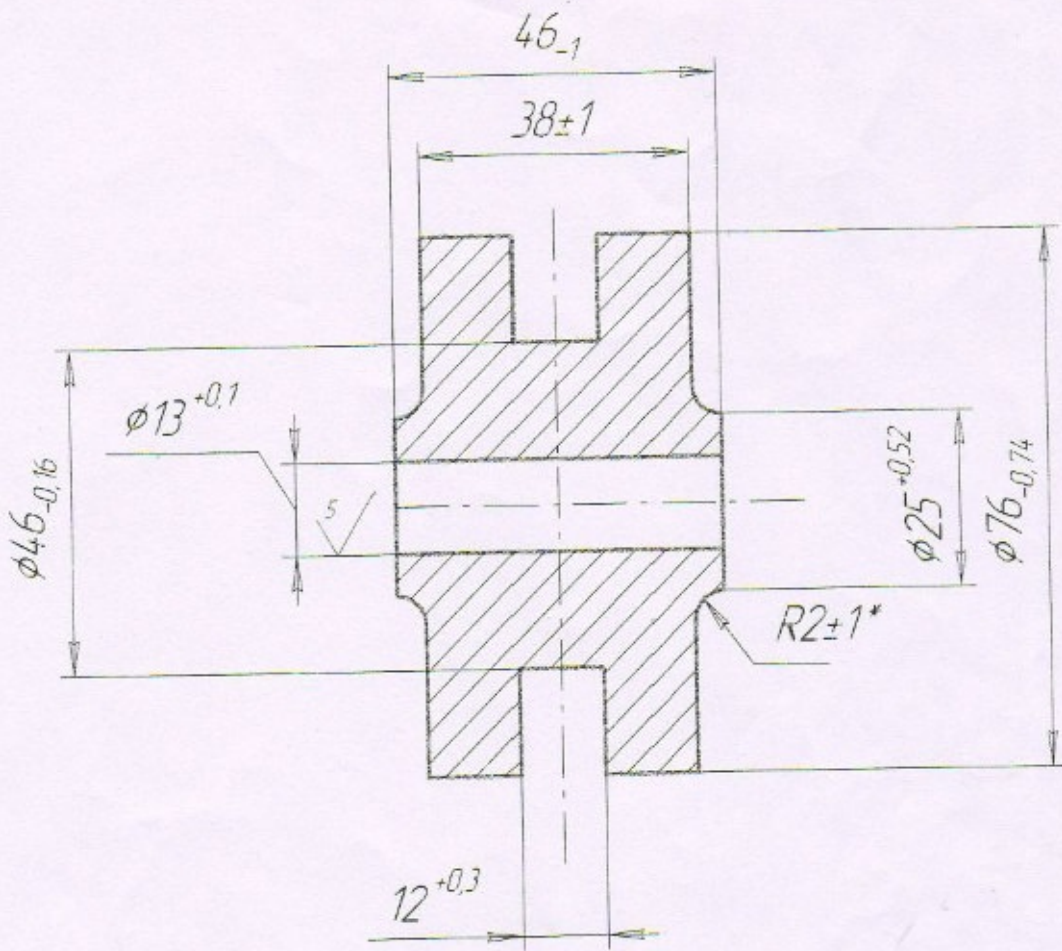
Неуказанные предельные отклонения размеров по $\pm IT15/2$

88Б 209.386

Изм. Лист	№ докум.	Подп.	Дата	Лит.	Масса	Масштаб
Разраб.	Дорофеев С.Р.		01.07.2008			
Проб.	Рассохин А.А.		01.02.08	Лист	Листов	1
Т.контр.	Саракеев В.М.		15.02.08	В-16 ГОСТ 2590-71 Круг 35-2-8-Т ГОСТ 1050-74		
Нач. КБ	Шашков А.В.		15.02.08			
Н.контр.	Воробьева М.В.		15.02.08			
Утв.	Фоминяков Н.А.		15.02.08	Формат А4		

8BB 224.231

10 ✓ (✓)



- 1*. Размер обеспечивается инструментом.
- 2. Покрытие Ц6Хр ГОСТ 9.306-85, допускается непокрытие внутренней поверхности $\phi 13$

24.03.02
 Подп. и дата
 24631
 29.10.02

Справ. №
 КМВ
 686 387.299
 Перв. примен.

Взам. инв. №
 2023
 Подп. и дата
 Инв. № докум.
 24631
 Подп. и дата
 29.10.02

8BB 224.231				Лист	Масса	Масштаб
<h1>Колесо</h1>					1,1	1:1
				Лист	Листов	1
Зам.	БПМЧ 327-02	Федоров	29.10.02			
Изм.	Лист	№ докум.	Подп.	Дата		
Разраб.	Карпов	27.09.02				
Проб.	Якимов	27.09				
Т.контр.	Соловьева	27.10.02				
И.контр.	Яруткина	23.10.02				
Утв.	Федоров	22.10				
				80-В ГОСТ 2590-88		
				Круг 35-а-Т ГОСТ 1050-88		

8КА 143.087

125/ (✓)

Перв. примен.
5КА. 143.018

Справ. №

Подпись и дата
6.06.84

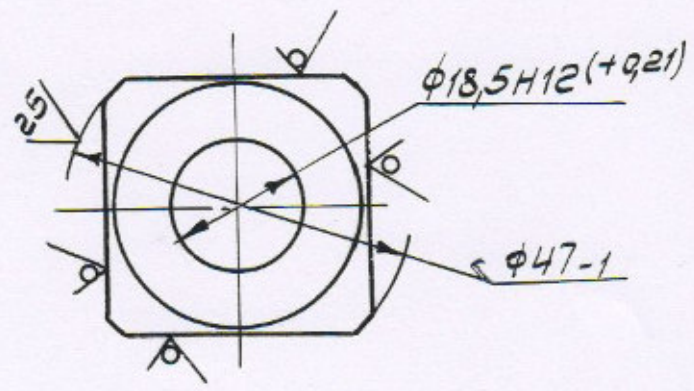
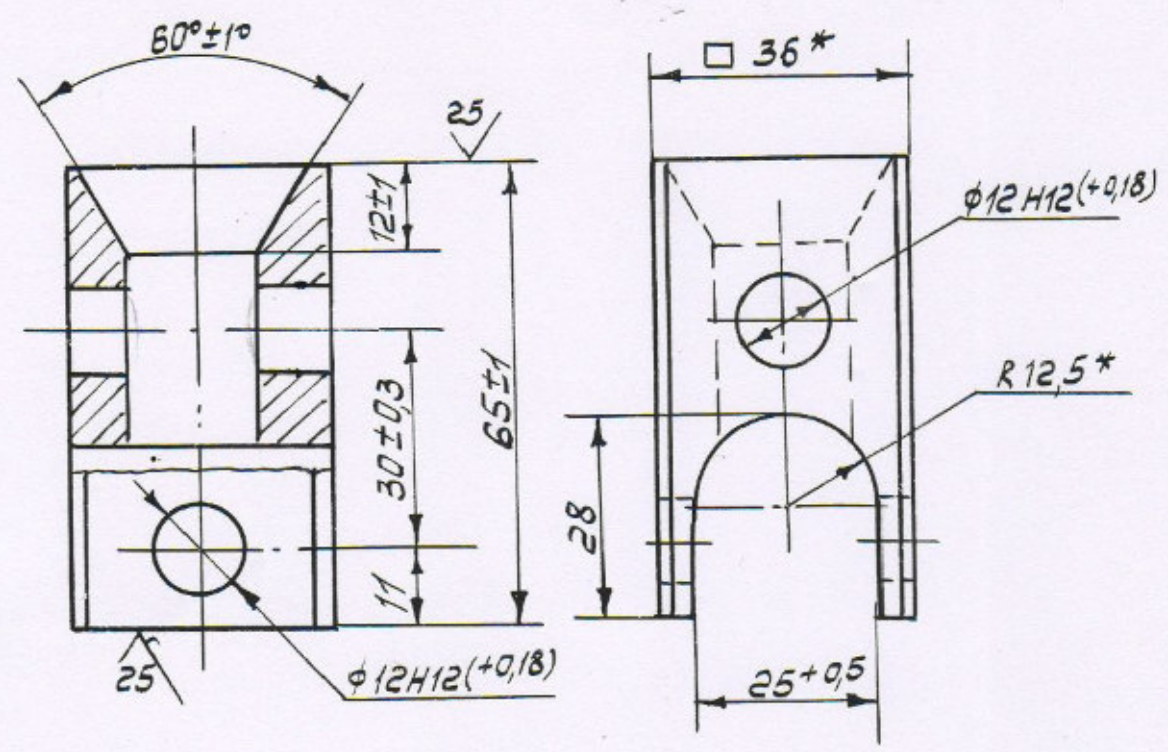
Подпись и дата
6.06.84

Изм. № дубл.
9206

Взам. инв. №
5347

Подпись и дата

Изм. № подл.
3151



1. Неуказанные предельные отклонения размеров ± 0.15 .
2* Размеры для справок.

8КА 143.087

Изм	Лист	№ докум.	Подпись	Дата
Разраб.		Брузенко	(подп)	(дата)
Провер.		Сбительская	(подп)	(дата)
Т. контр.		Чуба	(подп)	(дата)
Гл. конст.		Цымбалюк	(подп)	(дата)
Н. конт.		Кавалевская	(подп)	(дата)
Утверд.		Лукавец	(подп)	(дата)

Колодка

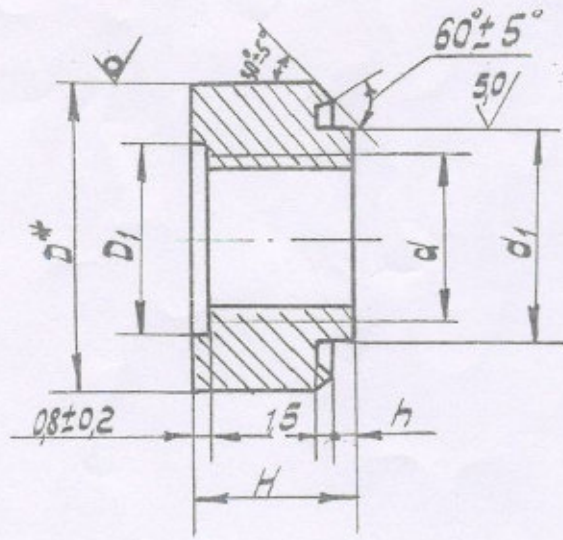
Лит.	Масса	Масшт.
А	0,340	1:1
Лист	Листов 1	

Квадрат 836 ГОСТ 2591-71
15-2-б ГОСТ 1050-74

8КА 193.061

10 ✓

5КА 054.016



Обозначение	Размеры, мм						Материал	Масса, кг
	D	D^*	d	ном. доп.откл.	H	ном. доп.откл.		
8КА.193.061	8	12	M5-7H	7	4	0,8	Круг 12-4 ГОСТ 7417-75 15-6 ГОСТ 1051-73	0,003
-01						$\pm 0,1$		
V-02	11	16	M8-7H	10,5	6,5	1	Круг 16-4 ГОСТ 7417-75 15-6 ГОСТ 1051-73	0,005
-03	13	20	M10-7H	13	8	1,25		
-04	13	22	M12-7H	15	10	1,4	Круг 22-4 ГОСТ 7417-75 15-6 ГОСТ 1051-73	0,015
-05	20	M10-7H	10,5	10	1	$\pm 0,25$		

- 1* Размер для справок.
2. Неуказанные предельные отклонения размеров: отверстий - Н14, остальных $\pm \frac{IT15}{2}$
3. Для исполнения -05 покрытие: Д.9 ГОСТ 9.306 А85

УЧТЕННЫЙ
ЭКЗЕМПЛЯР

взамен изношенного

8КА 193.061

БЛМН 61-07	50202	
№ докум.	Подп.	Лист
Кельник (подп.)	(дата)	
Щенко (подп.)	(дата)	
Тихонов (подп.)	(дата)	
Антонов (подп.)	(дата)	
Зачилов (подп.)	(дата)	

Бобышка

См. таблицу.

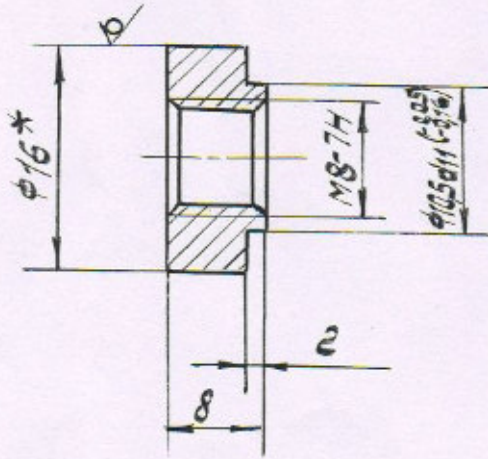
Лист	Масса	Масшт.
8 А	см. табл.	
Лист	Листов	

8КА 193.067

10/ (✓)

Испр. примеч.
БКА 055.005

Страницы №
ДУБЛИКАТ



1. Неуказанные предельные отклонения размеров ± 0.15
 2
 2* Размер для справок.

Исп. № подл. 10806
 Подпись и дата
 Взам. инв. № 5417
 Ипр. № дубл. 5417
 Подпись и дата 17.07.81

8КА 193.067

Изм	Дата	№ докум.	Подп.	Лист
1		БПМЧ454-02	Савицкий	04.12.02
Разработ	Горвиц	(подп)	(дата)	
Проверил	Цымбалюк	(подп)	(дата)	
Т. контр.	Чуба	(подп)	(дата)	
Гл. констр.	Багинский	(подп)	(дата)	
Н. Конт.	Меламид	(подп)	(дата)	
Утвердил	Лыковец	(подп)	(дата)	

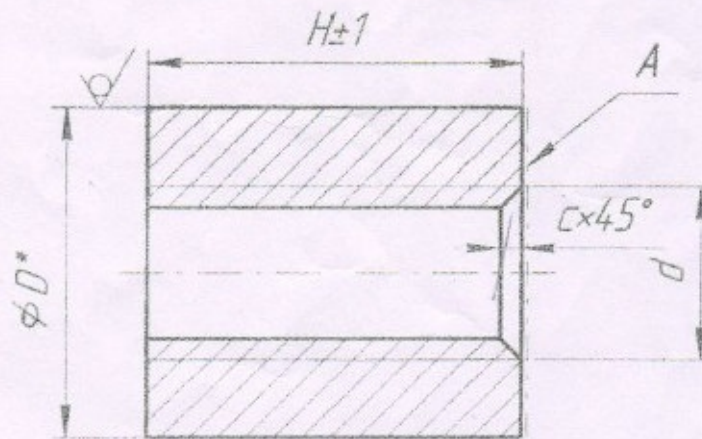
Бобышка

Литер	Масса	Масшт.
А	0,005	2:1
Лист		Листов 1

Круж 16-4 ГОСТ 7417-75
 20-В-7 ГОСТ 1051-73

8КА 193.080

Rz80 ✓ (✓)



Обозначение	d, мм	D, мм	H, мм	c, мм	Материал	Масса, кг
8КА 193.080	M6x7H	16	10	10	Крпз 16-4 ГОСТ 7417-75 A12 ГОСТ 1414-75	0,014
-01			20			0,028
-02	M8x7H	20	12	1,6	Крпз 20-4 ГОСТ 7417-75 A12 ГОСТ 1414-75	0,024
-03			25			0,048
-04	M10x7H	25	14	1,6	Крпз 25-4 ГОСТ 7417-75 A12 ГОСТ 1414-75	0,045
-05			28			0,090
-06			22			0,074
-07			20			14

- *Размер для справок.
- Покрытие поверхности А : Гор. ПОС 40 ГОСТ 9.306-85, допускается лудить в сборе после сварки.
- Для исполнений -04, -05, -06 допускается применять материал Крпз 24-4 ГОСТ 7417-75 A12 ГОСТ 1414-75
- Для исполнений -03, -05 покрытие: 0,9 ГОСТ 9.306-85

2	БПМИБС107	14.05.04		
1	ВЛМИБС107	14.05.04		
	Зам. БПМИБС107	14.05.04		
Изм.	Лист	№ докум	Подп.	Дата
Разраб.	Охотин			14.05.04
Проб.	Якимов			14.05.04
Т.контр.	Саракеев			14.05.04
Н.контр.	Яруткина			14.05.04
Утв.	Петушина			14.05.04

8КА 193.080

Бобышка

См.табл.

Лист	Масса	Масштаб
	см.табл.	2:1
Лист	Листов 1	

SKA 055.013

КРПЗ КМБ

14.05.04

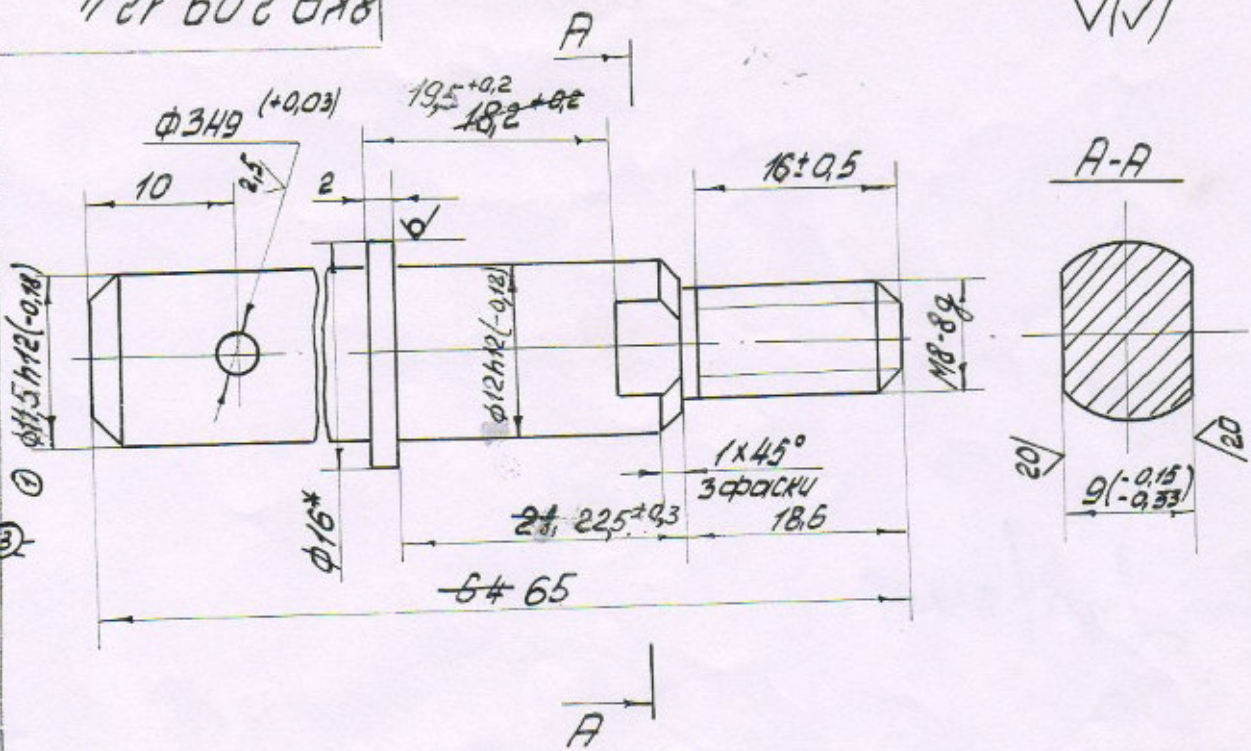
20.05.04

14.05.04

8КА 209.124

10/11

Перв. прик. 5КА. 350.003



Обозначение	Покрытие
8КА.209.124	Ц9ХР
-01	КВ9ХР

1. Размер для справок.
 2. Неуказанные предельные отклонения размеров: валов h14, остальных $\pm \frac{IT14}{2}$

Изм. № дубл. 5431
 Подпись и дата 27.10.81
 Взам. инв. №
 Подпись и дата
 Инв. № подл. 1236

4	БПМЧ142-01	20.06.81
3	БПМЧ193-99	11.11.99
2	БПМЧ003-98	20.01.98
1	БПМЧ043	10.02.84

8КА 209.124

ОСБ

Лист	Масса	Масшт.
8 А	0,042	2:1
Лист	Листов 1	

Круг 16-4 ГОСТ 7417-75
 45-Б ГОСТ 1051-73

8КА 210.197

(V) A
900

Пере причем.
5КА 566.041

АВИАЦИОННЫЙ

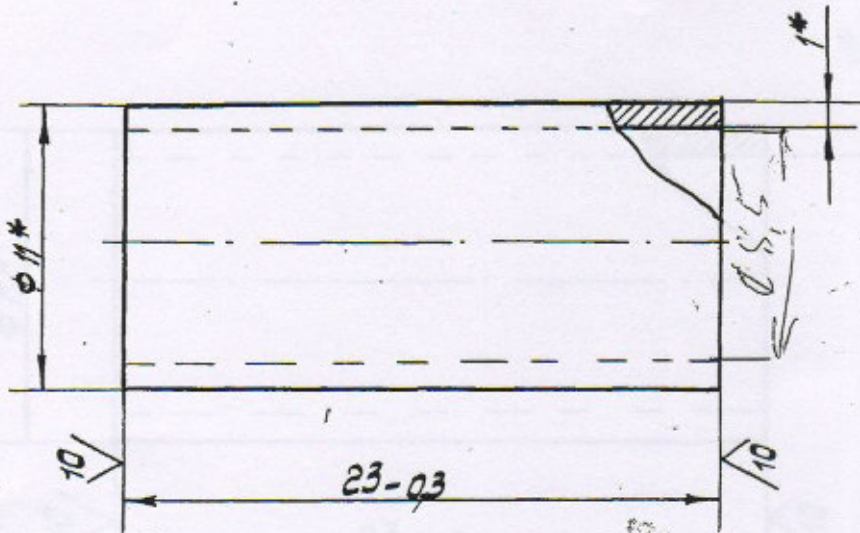
№ 31181

Изм. № дубл. 5433

Взам. инв. №

Подпись и дата

№ 8550



Обозначение	Покрытие
8КА 210.197	Ц15хр
-01	Кд 21хр

- ① 1. Допускается изготавливать из материала
 КРУГ 12-В ГОСТ 2590-88
 Ст 3 пс 3-П ГОСТ 535-88
- 2.* Размеры для справок

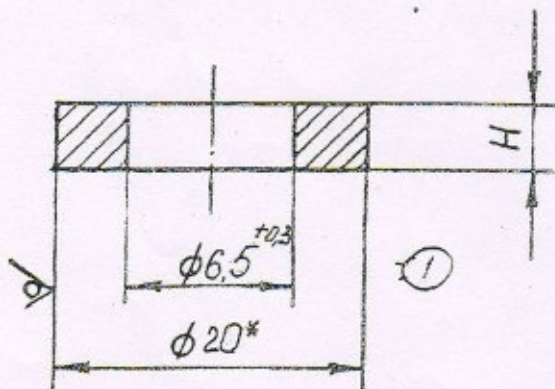
4-50
1-21/5-70
Вес 0,025

8КА 210.197

				8КА 210.197		
Лист	Масса	Масшт.		Втулка		
2 А	90057	4:1				
				Лист	Листов 1	
Разрб.	Горвич	(подп)	Дата	Труба 11x1 ГОСТ 10704-76 810 ГОСТ 10706-76		
Проверил	Чембалюк	(подп)	Дата			
Т. контр.	Чуба	(подп)	Дата			
Нач. КБ	Бавинский	(подп)	Дата			
Н. Конт.	Меламуд	(подп)	Дата			
Утвердил	Лыкавич	(подп)	Дата			

8КА 210.212

Rz 40/ (✓)

Справ. №
КМВПерв. примен.
5КА 050.160

Обозначение	H	Покрытие	Масса
8КА 210.212	5±1	Ц15.хр	0,018
-01	10±1		0,035
-02	5±1	КЭ21.хр	0,018
-03	10±1		0,035

* Размеры для справок.

Лист 29.11.99

8КА 210.212

7
 8
 9
 10
 11
 12
 13
 14
 15
 16
 17
 18
 19
 20
 21
 22
 23
 24
 25
 26
 27
 28
 29
 30
 31
 32
 33
 34
 35
 36
 37
 38
 39
 40
 41
 42
 43
 44
 45
 46
 47
 48
 49
 50
 51
 52
 53
 54
 55
 56
 57
 58
 59
 60
 61
 62
 63
 64
 65
 66
 67
 68
 69
 70
 71
 72
 73
 74
 75
 76
 77
 78
 79
 80
 81
 82
 83
 84
 85
 86
 87
 88
 89
 90
 91
 92
 93
 94
 95
 96
 97
 98
 99
 100

Втулка

А
 См.
 табл.
 Лист 1 Листов 1

20180

Круг 11-НД-20 ГОСТ 7417-75
 35В-М2-НГ ГОСТ 1050-88

8КА.221.069

10/ (✓)

Перв. пример.
5КА.231.214

Справ. №
ДУБЛИКАТ

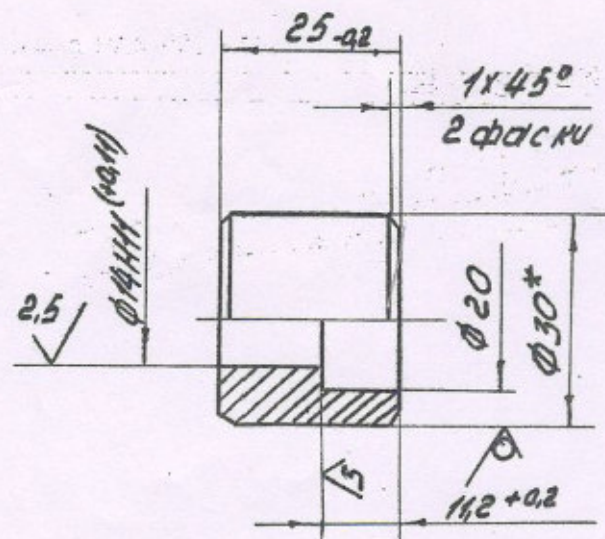
Изм. № дубл. 5441

Подпись и дата
Март 27.10.84

Взам. инв. №

Подпись и дата

Изм. № подл. 1242



Обозначение	Покрытие
8КА.221.069	Ц 15 х р
-01	КВ. 21 х р

1. Неуказанные предельные отклонения размеров:
отверстий H14, остальных $\pm \frac{IT15}{2}$.
2.* Размер для справок.

8КА.221.069

Изм.	Лист	№ докум.	Подп.	Дата
Разраб.	Езерский	(Подп.)	(Подп.)	(Дата)
Проверил	Андрейчук	(Подп.)	(Подп.)	(Дата)
Т. контр.	Чуба	(Подп.)	(Подп.)	(Дата)
Нач. КБ	Багинский	(Подп.)	(Подп.)	(Дата)
Н. Конт.	Меламуд	(Подп.)	(Подп.)	(Дата)
Утвердил	Луковец	(Подп.)	(Подп.)	(Дата)

Ролик

Литер	Масса	Масшт.
А	909	1:1
Лист	Листов 1	

Круг 30-4 ГОСТ 7417-75
15-5 ГОСТ 1051-73

8КА 256.000

10/(✓)

Перл. прикол.
5КА 350 003

Справ. №
Д. БЛАНКАТ

Подпись и дата
1977.07.10/81

Изм. № дубл.
5451

Взам. инв. №

Подпись и дата

Изм. № подл.
1257

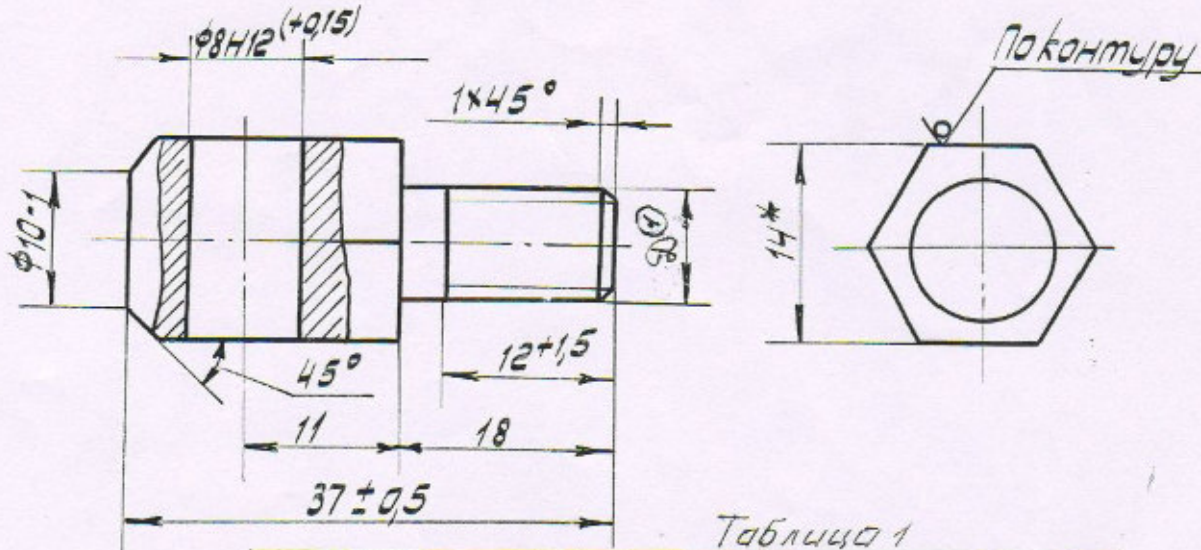


Таблица 1

Обозначение	Д	Покрытие
8КА 256.000	M8-8g	Ц 9.Хр.
-01		КД 9.Хр
-02	M10-8g	Ц 9.Хр
-03		КД 9.Хр
-04	M8-8g	НБ.9

- 1.* Размер для справок.
2. Неуказанные предельные отклонения размеров $\pm \frac{IT15}{2}$

Изм.	Лист	№ докум.	Подп.	Дата
2		БПММ.230-05	17	13.12.05
1		БПММ.043		10.02.84
Разраб.	Козырева	(подп.)	(дата)	
Проверил	Барак	(подп.)	(дата)	
Т. контр.	Чуба	(подп.)	(дата)	
Нач. КБ	Бавинский	(подп.)	(дата)	
Н. Конт.	Меламуд	(подп.)	(дата)	
Утвердил	Лукавец	(подп.)	(дата)	

8КА 256.000

Шарнир

Автор	Масса	Масшт.
Д.А.	0,028	2:1
Лист	Листов 1	

14-5 ГОСТ 8560-78
15-5 ГОСТ 1051-73

8КА 256.001

10/ (V)

Перв. присв. №
5КА 350 003

Справ. №
ШУБКАТ

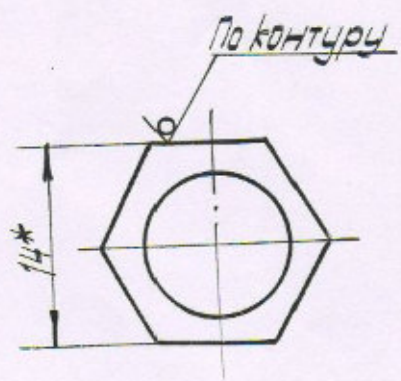
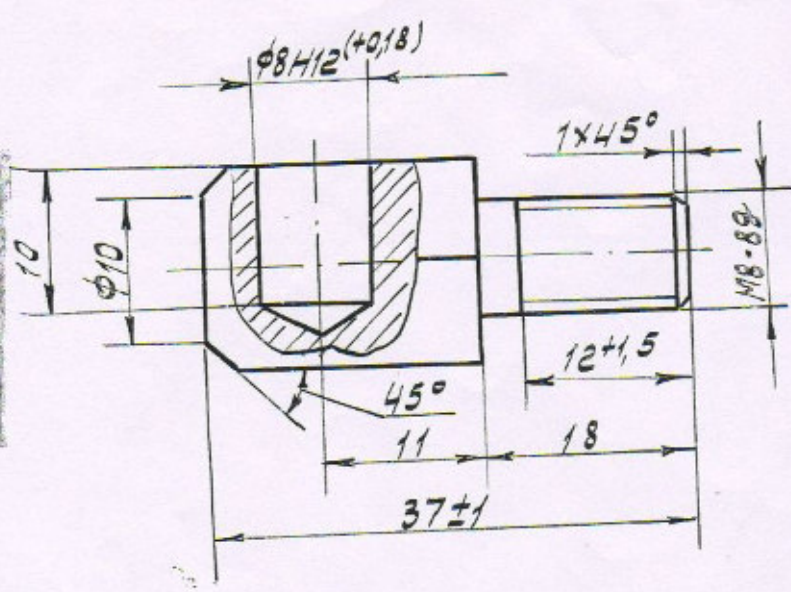


Таблица 1

Обозначение	Покрывтие
8КА 256.001	Ц.9Хр.
-01	КД 9Хр.
-02	НБ.9

1* Размер для справок
2. Неуказанные предельные отклонения размеров $\pm \frac{IT15}{2}$

Подпись и дата
27.10.51

Ивл. № дубл.
6452

Взам. ивл. №

Подпись и дата

Лист № подл.
1258

8КА 256.001

Изм.	Лист	№ докум	Подп.	Дата
Разраб.	Козырева	(подп.)	(дата)	
Проверил	Барак	(подп.)	(дата)	
Т. контр.	Чуба	(подп.)	(дата)	
Нач. КБ	Богвицкий	(подп.)	(дата)	
Н. Конт.	Меламуд	(подп.)	(дата)	

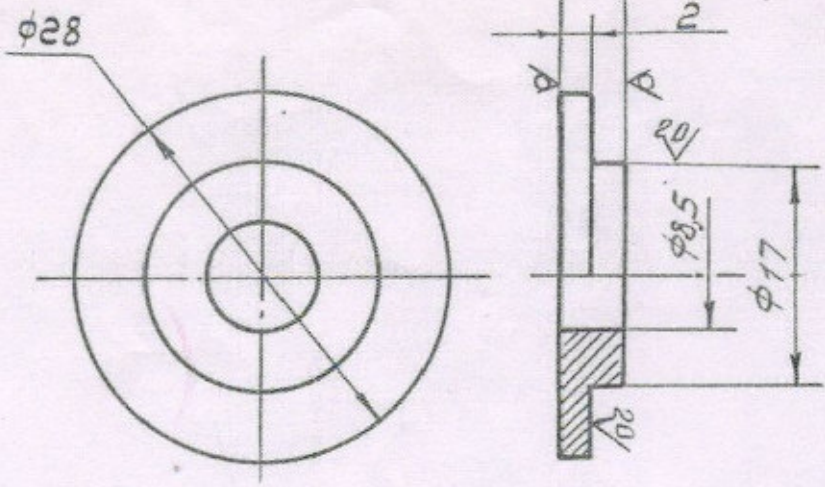
Шарнир

Литер	Масса	Масшт.
2А	003	2:1
Лист	Листов 1	

Шестиуго. 14-5 ГОСТ 8560-78
15-6 ГОСТ 1051-73

8КА 950.119

80 (V)



Обозначение	Покрытие
8КА 950.119	Ц 16Хр.
-01	КД21Хр.

1. Допускается изготавливать: круг 28-4 ГОСТ 7417-75 с чистотой обработки $\nabla(V)$ $\nabla 12$ ГОСТ 1414-75
2. Неуказанные предельные отклонения размеров: отверстий - Н14, валов - h14, остальных $\pm \frac{IT15}{2}$;
3. *размер для справок

Выпр. 80210895

Пере. примен. 5КА 569.000

Подп. и дата 25.08.95

Инв. № дубл. 5595

Взам. инв. №

Подп. и дата

Инв. № подл. 11007

Имя	Лист	№ докум.	Подпись	Дата
Разраб.		Мартынюк	(подп)	Дата
Пров.		Стрельцов	(подп)	Дата
Т. контр.		Чуба	(подп)	Дата
Гл. констр.				
Н. контр.		Антонюк	(подп)	Дата
Утв.		Данилович	(подп)	Дата

8КА 950.119

шайба

Лит.	Масса	Машиноб.
A	0,021	2:1
Лист 1		Листов 1

лист 6-ПН-0-4 ГОСТ 19903-74
10КЛ ГОСТ 1577-70

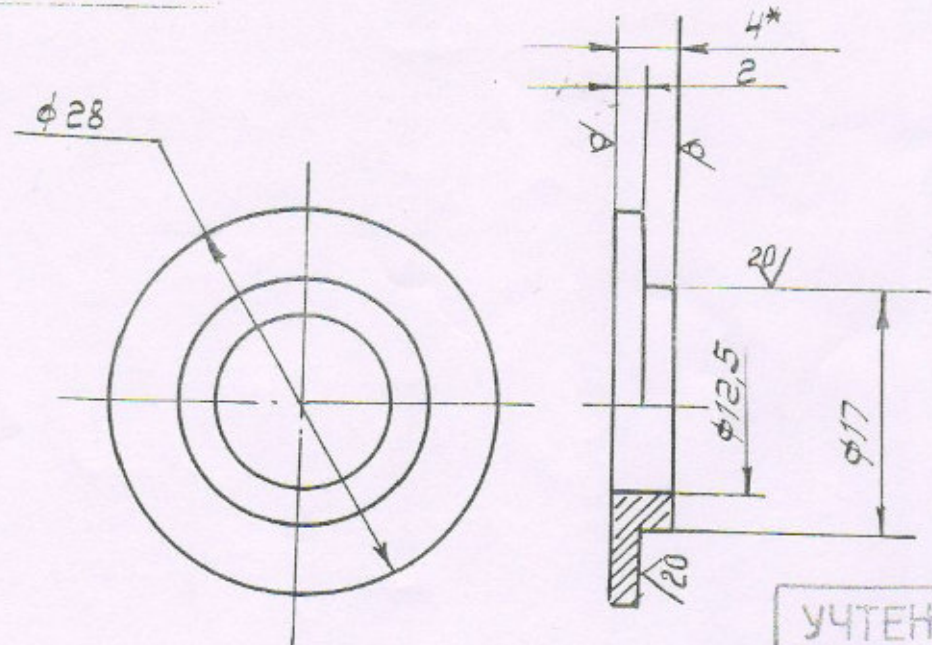
8КА 950.119

Копирован Тителемюле

Формат 11

8КА 951.047

80 (✓)



УЧТЕННЫЙ
ЭКЗЕМПЛЯР

ДУБЛИКАТ
ВЗАМЕН ИЗНОШЕННОГО

Обозначение	Покрытие
8КА 951.047	Ц.15.Хр
-01	Кв. 21 Хр

1. Допускается изготавливать: круг 28(4) ГОСТ 7417-75
калибр. А 12 ГОСТ 1414-75
2. Неуказанные предельные отклонения размеров отверстий - Н 14, валов - h 14, остальных $\pm \frac{IT_{15}}{2}$.
- 3.* Размер для справок

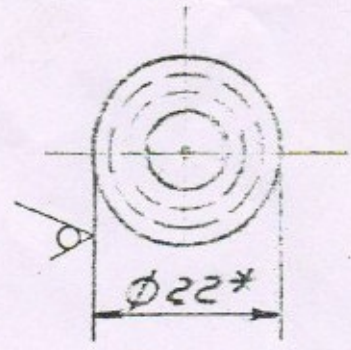
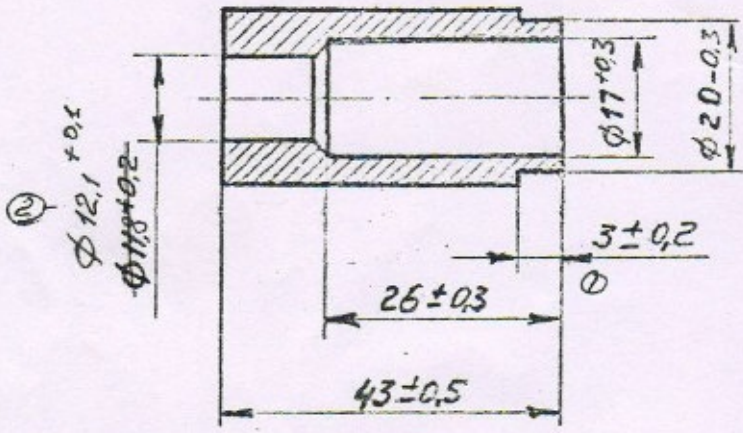
8КА 951.047				Лит.	Масса	Масштаб
Лист	№ докум.	Подпись	Дата	А	0,020	2:1
авт.	Горвич	(подп)	(дата)	Шайба		
проект.	Цымбалюк	(подп)	(дата)			
констр.	Чуба	(подп)	(дата)			
исп.	Богинский	(подп)	(дата)			
контр.	Меламуд	(подп)	(дата)			
Лист	Лист Б-АН-0-4 ГОСТ 19903-74			Листов 1		
				10 кп ГОСТ 1577-70		

Контрактор: *Израилов*

410.012M58

Rz 120

√(√)



1.* Размер для справок.

МЕТРОЛОГИЧЕСКАЯ ЭКСПЕРТИЗА
Инв. № инв. дубл. № 17518
№ 5-07.04.94

Перв. примен
5УН 202.002

КРУЗ-10-20

Дата
18.11.93

Взам. инв. №

Подл. и дата
07.04.94

Инв. № 17518

2	БПМЧ022-01	18.01.94		
1	БПМЧ012-01	18.01.94		
Нов	БПМЧ017-94	07.04.94		
Экз. Лист	№ докум	Подп	Дата	
Разрад.	Толстов	А.	18.11.93	
Рук. КБ	Варланов			
Т. конт.	Петров			
Н. конт.	Бруткина			
УТВ.	Фоминская			

8УН 210.014

Втулка

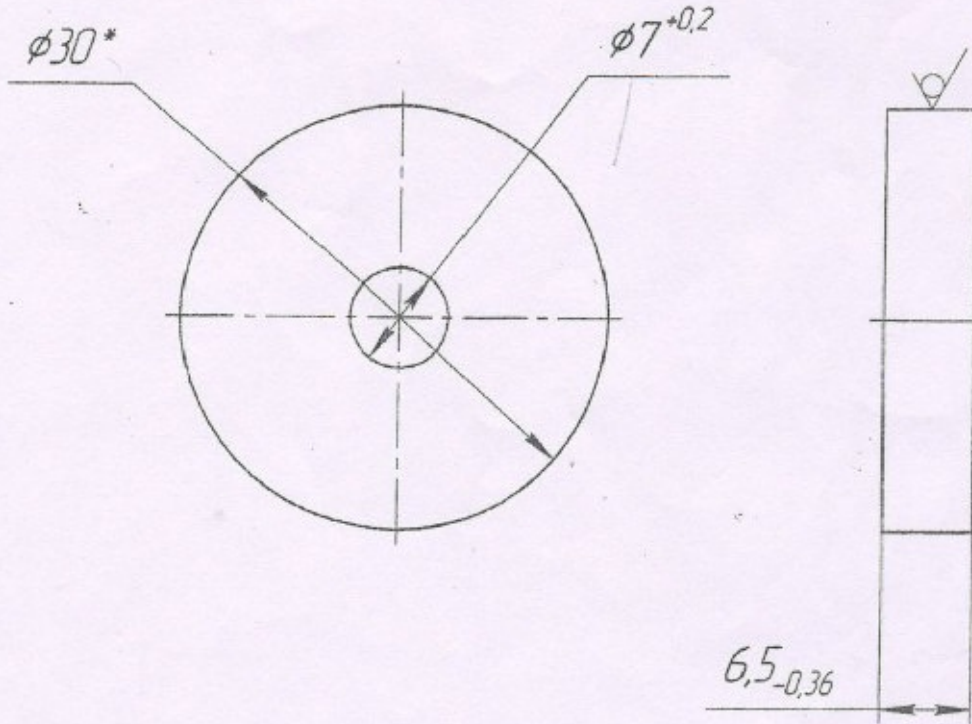
Лист	Масса	Масшт.
A	0,08	1:1
Лист		Листов 1

Круз 22-В ГОСТ 2590-71
Ст. 3 сп. 1-1 ГОСТ 535-82

БПМИ.71114.1.012

√ Ra 12,5 (√)

no diam



*Размер для справок

2 Покрытие: Ц6.Хр. ГОСТ 9.306-85

№6
864

Справ. ПОЛИТЕХНИЧЕСКАЯ ЭКСПЕРТНО-ПРОБН.
 КМФАП. Ф. Дата БПМИ.30512/001
 № док. и дата
 4866А
 2012.08.08

БПМИ.71114.1.012

Изм.	Лист	№ докум.	Подп.	Дата
Разраб.		Рассохин	<i>Рассохин</i>	2012.08.07
Проб.		Дорофеев	<i>Дорофеев</i>	17.3.8
Т.контр.		Саракеев	<i>Саракеев</i>	2012.08.08
Нач. КБ		Шашков	<i>Шашков</i>	17.3.8
Н.контр.		Варабьева	<i>Варабьева</i>	2012.08.08
Утв.		Фамиряков	<i>Фамиряков</i>	2012.08.08

Шахта

Лит.	Масса	Масштаб
0	0,03	2:1
Лист	Листов	1

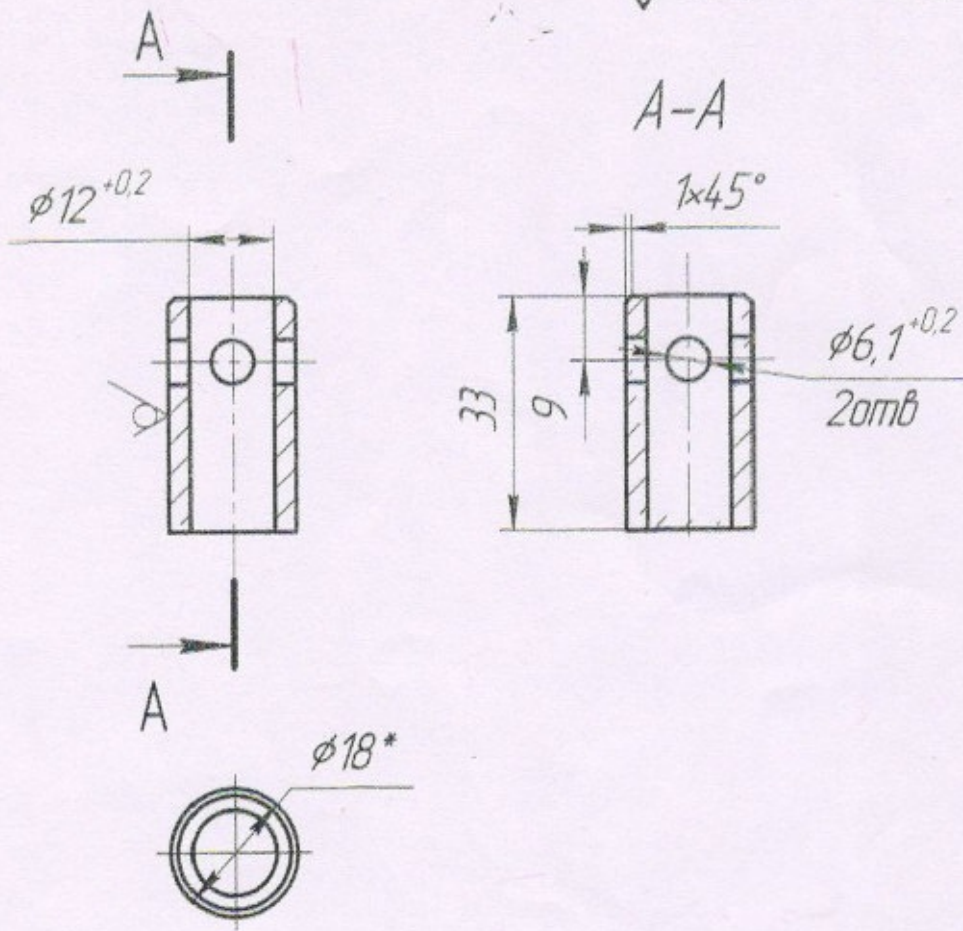
30-н11 ГОСТ 7417-75
 Кру20-Б-н ГОСТ 1051-73

Копировал

Формат А4

БПМИ.71114.1.023

$\sqrt{Rz 160 (\checkmark)}$



- 1* Размеры для справок
- 2 Острые кромки притупить
- 3 Неуказанные предельные отклонения размеров $h14, H14 \pm \frac{IT14}{2}$

Перв. примен.	Спроб. №	Подп. и дата	Взам. инв. №	Инд. № докл.	Инд. № посл.
БПМИ.303671019	КМ-1	28.03.12			61690

БПМИ.71114.1.023

Изм.	Лист	№ докум.	Подп.	Дата
Разраб.	Якимов		Якимов	27.03.12
Проб.	Якимов		Якимов	27.03.12
Т.контр.	Саракеев		Саракеев	27.03.12
Н.контр.	Вародьева		Вародьева	28.03.12
Утв.	Гичкавский		Гичкавский	28.03.12

Втулка

Лит	Масса	Масштаб
A	0,015	1:1
Лист		Листов 1

18-В ГОСТ 2590-2006
Ст3пс3-II ГОСТ 535-2005

Копировал

Формат А4

БПМИ.711161.007

Исп. помен
БПМИ.674.243.14.1

Сред. №
КР-35

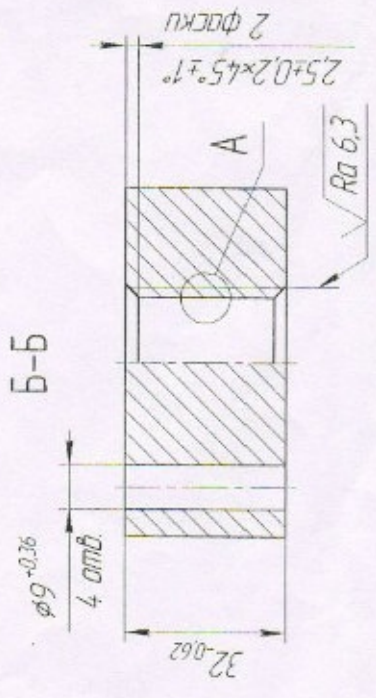
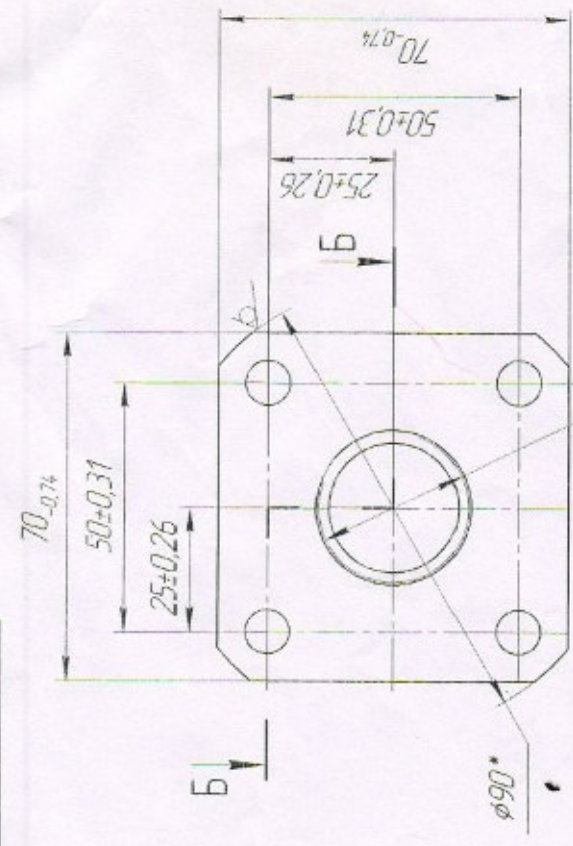
Ведом.
№ 41010

Изд. № дроб.
Изд. и дата
57414
57571

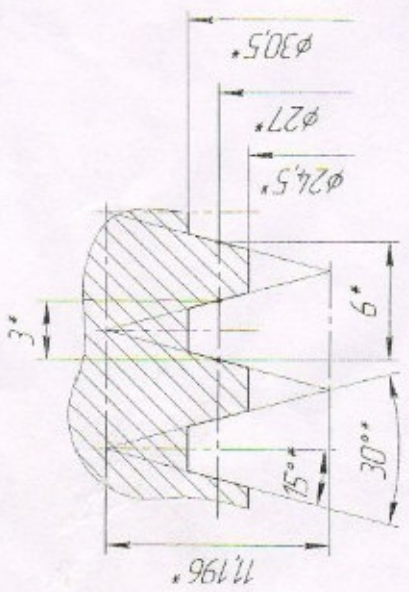
Изд. № дроб.
Изд. и дата
57414
57571

Изд. № дроб.
Изд. и дата
57414
57571

Изд. № дроб.
Изд. и дата
57414
57571



A (4:1)O



√ Ra 25 (✓)

- 1 * Размеры обеспеч. инстр.
- 2 Остальные технические требования по ГОСТ 9484-81

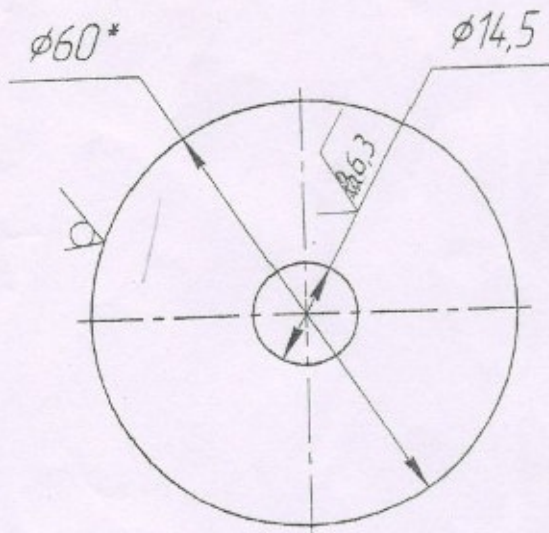
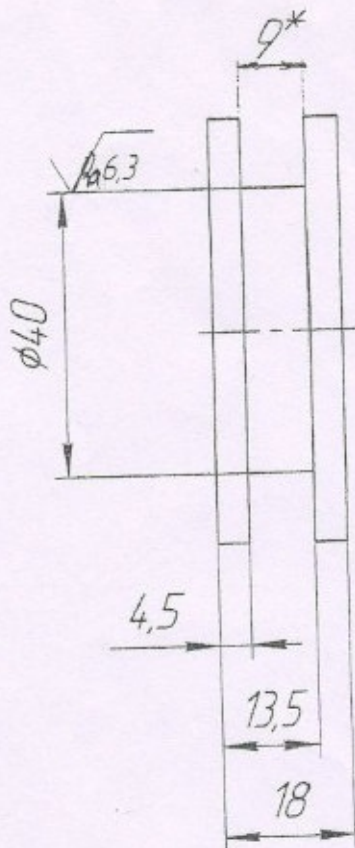
БПМИ.711161.007		Лист	Масса	Материал
Гайка		0	0,96	11
Продукт ГКРХХ 900		Лист	Листов	1
БРАМЦ-9-2 ГОСТ 1628-93				
Исполн.	Возвращен	Изд. № дроб.	Изд. и дата	
Сред.	Штанген	Изд. и дата	Изд. и дата	

БПМИ.712271.001

√ Ra 12,5 (√)

Перв. примен.
БПМИ.304.136.022

Справ. №
КМТ-С



- 1 * Размер для справок
- 2 H14; h14; $\pm IT14/2$
- 3 Покрытие: Ц6. Хр. ГОСТ 9.306-85

БПМИ.712271.001

Инд. № подл. 48599	Подп. и дата 21.03.07	Взам. инд. №	Инд. №	И	Подп. и дата
Изм. Лист	№ докум.	Подп.	Дата		
Разраб.	Дорофеев С.Р.		26.12.2007		
Проб.	Рассохин А.А.		19.03.08		
Т.контр.	Саракеев В.М.		21.03.08		
Нач. КБ	Шашков А.В.		20.03.08		
Н.контр.	Воробьева М.В.		20.03.08		
Утв.	Фоминяков Н.А.		21.03.08		

Колесо

Лист	Масса	Масштаб
0	0,26	1:1
Лист	Листов	1

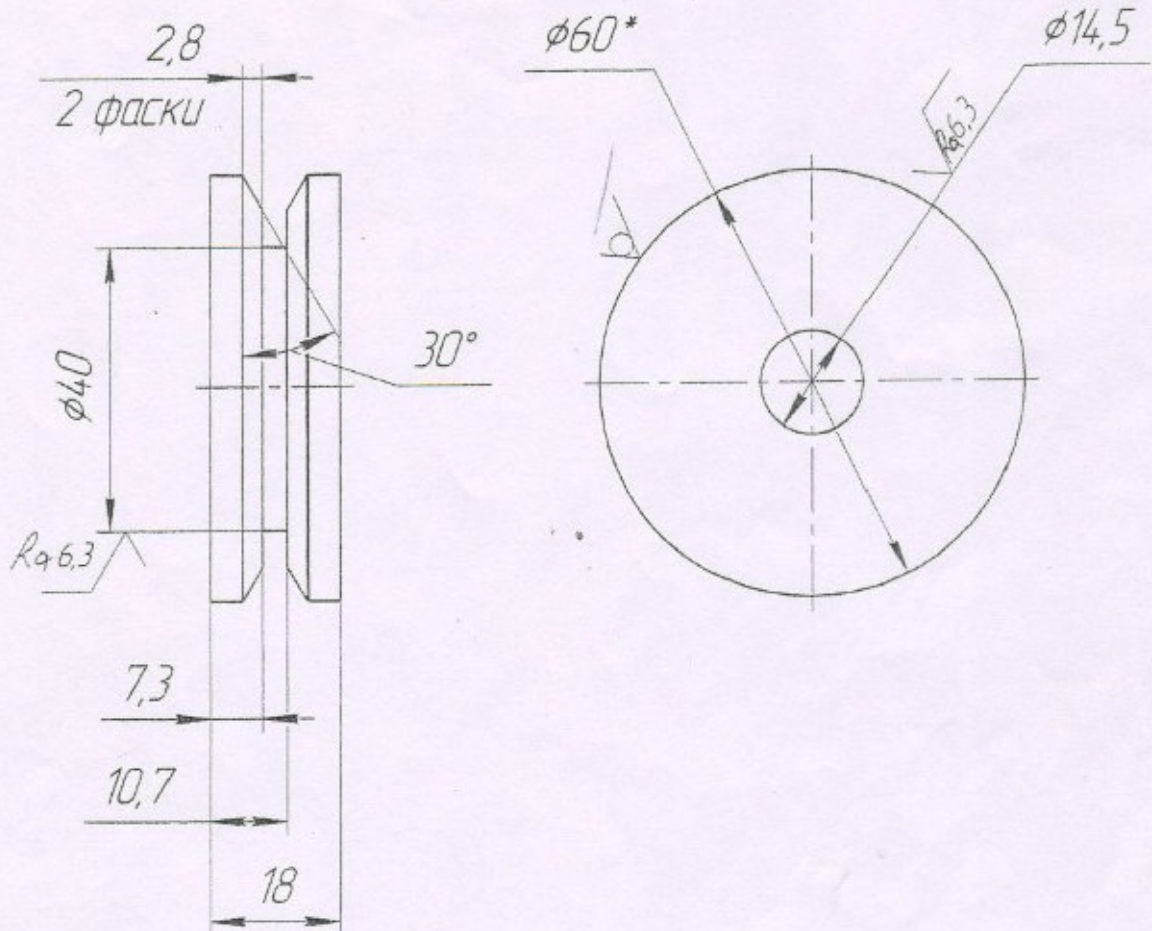
60-В ГОСТ 2590-88
 45-Б ГОСТ 1050-88

БПМИ.712271.002

$\sqrt{Ra\ 12,5\ (\checkmark)}$

Перв. примен.
БПМИ.304.136.022

Справ. №
КМТ-С



- 1 * Размер для справок
- 2 H14; h14; ±IT14/2
- 3 Покрытие: Цб. Хр. ГОСТ 9.306-85

Подп. и дата

Инд. № д/д/л

Взам. инв. №

Подп. и дата

Инд. № подл.

Изм.	Лист	№ докум.	Подп.	Дата
Разраб.		Дорофеев С.Р.		26.12.2007
Проб.		Россохин А.А.		19.03.08
Т.контр.		Саракиев В.М.		20.03.08
Нач. КБ		Шашков А.В.		20.03.08
Н.контр.		Варабьева М.В.		21.03.08
Утв.		Фоминяков Н.А.		21.03.08

БПМИ.712271.002

Колесо

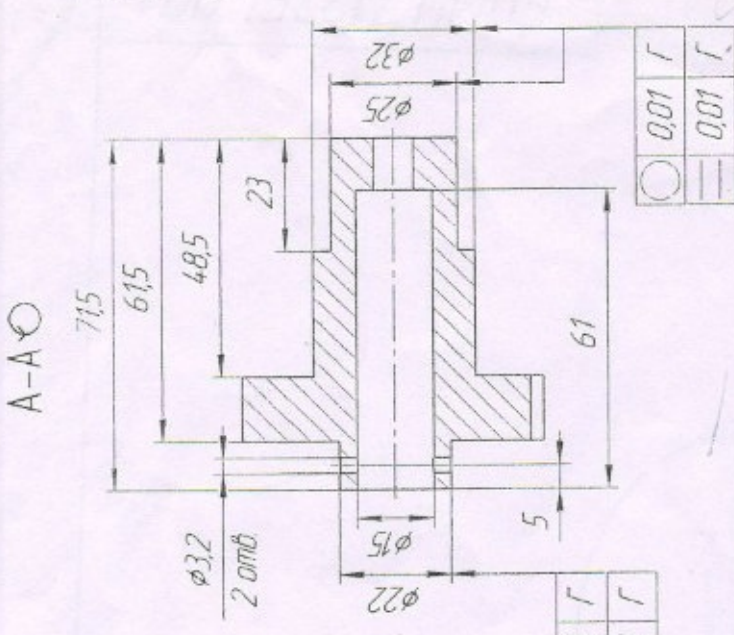
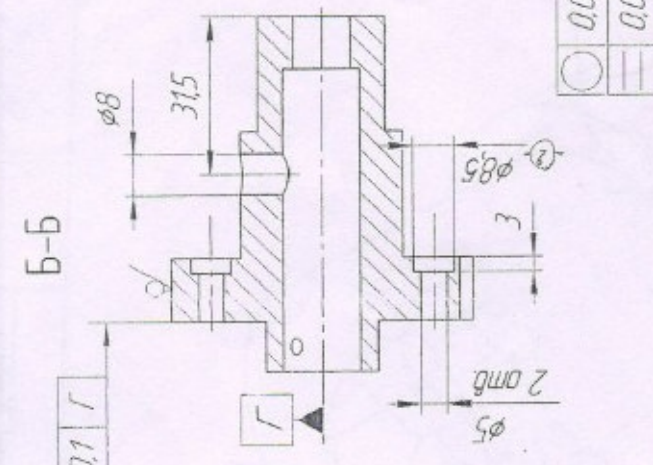
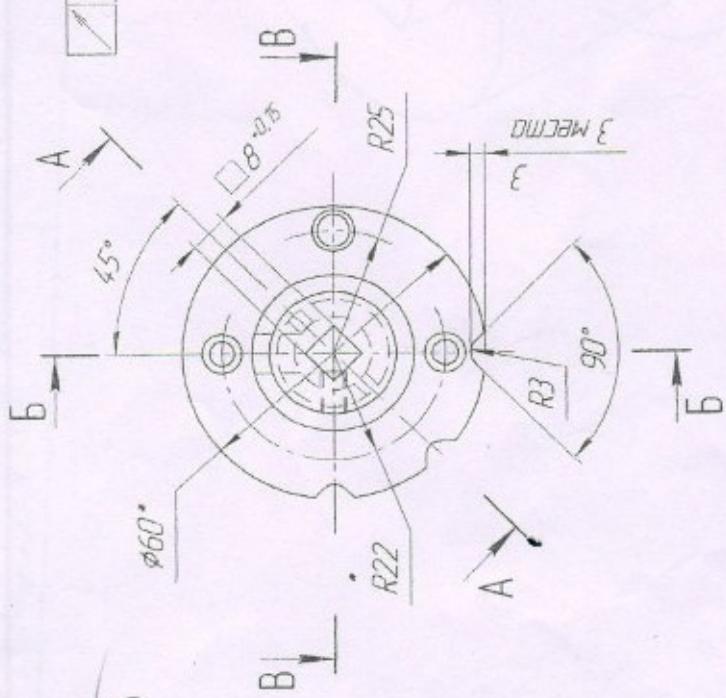
Лист	Масса	Масштаб
0	0,31	1:1
Лист	Листов	1

60-В ГОСТ 2590-88
Круг 45-Б ГОСТ 1050-88

48600
19.03.08

БПМИ 712354.001

№№ по подг.	48665
Подп. и дата	Смирнов 21.03.08
Вариант и №	
№№ по подг.	
Подп. и дата	



$\sqrt{Ra 12,5}$

ком/су

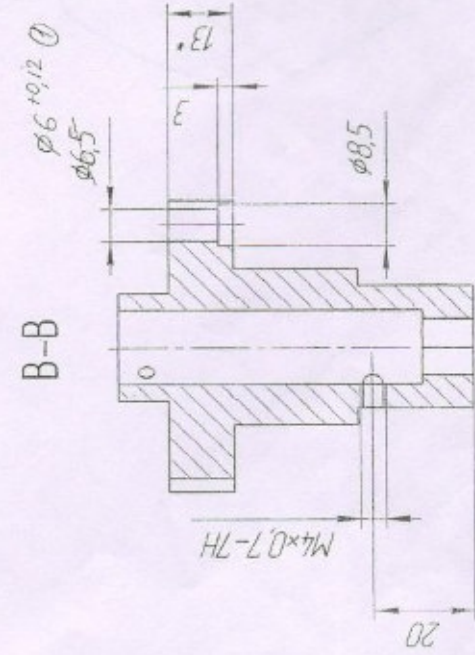
- 1 *Размеры для справок
- 2 Острые кромки притупить фаской 1x45°
- 3 H14; h14; ±IT14/2
- 4 Покрытие: Ц12 хр ГОСТ 9.306-85

2	БПМИ 712354.001	Вариант	Масса	Максимум
1	БПМИ 712354.001	№ докум.	0,46	11
Изм.	Лист	Испол.	Лист	Листов
Созд.	Испол.	Провер.	1	2
Т.контр.	Справоч.	Утвержд.		
Нач. КБ	Штукатур	Подп.		
Нач. Контр.	Вардольба	Провер.		
Упр.	Финансовый	Утвержд.		

БПМИ 712354.001

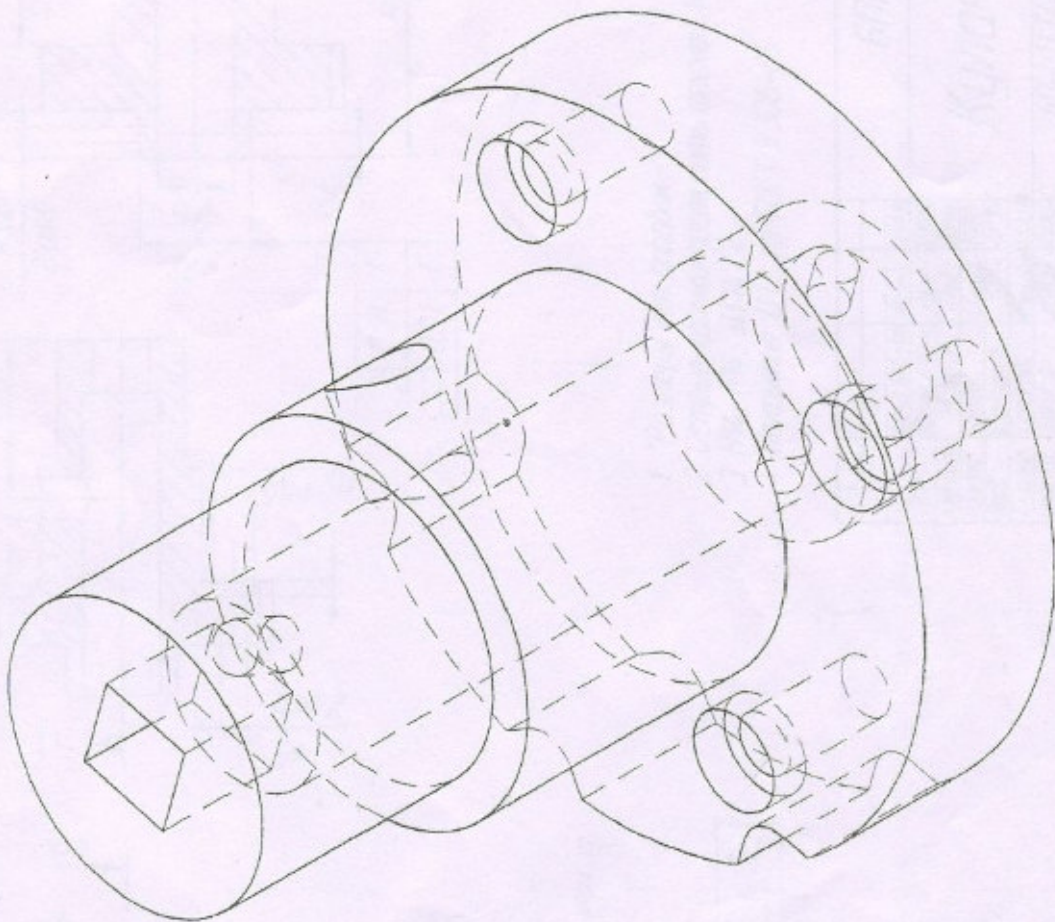
КУЛАЧОК

60-Н11 ГОСТ 74.17-75
20-В-Т ГОСТ 1051-73



БПМИ.712354.001

КМП-С



И-в. № подл.	Подп. и дата	Взам. инв. №	И-в. № дубл.	Подп. и дата
48665	Смирнов А. 03.08			

Изм.	Лист	№ докум.	Подп.	Дата

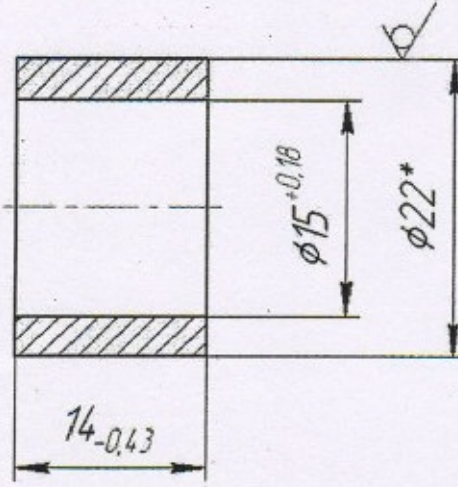
БПМИ.712354.001

Лист
2

БПМИ.71314.1043

$\sqrt{12,5} (\sqrt{1})$

Справ. № КМП-С
Перв. примен. БПМИ.303673.001



Инд. № подл.
Нач. КБ
Т.контр.
Проб.
Разраб.
Изм./лист

Инд. № подл.	Инд. № докл.	Взам. инв. №	Инд. № дубл.	Подп. и дата
Нач. КБ	Саракеев			
Т.контр.	Саракеев			
Проб.	Дорофеев			
Разраб.	Рассохин			19.12.2007
Изм./лист	№ докум.	Подп.	Дата	
Утв.	Фоминяков			
Н.контр.	Ворожьева			

* Размер для справок

БПМИ.71314.1043

Ролик

Круж 22-н11 ГОСТ 7417-75
20-В-Т ГОСТ 1051-73

Лит.	Масса	Масштаб
A	0,02	2:1
Лист	Листов	1

Копировал

Формат А4

БПМИ.71314.1.044

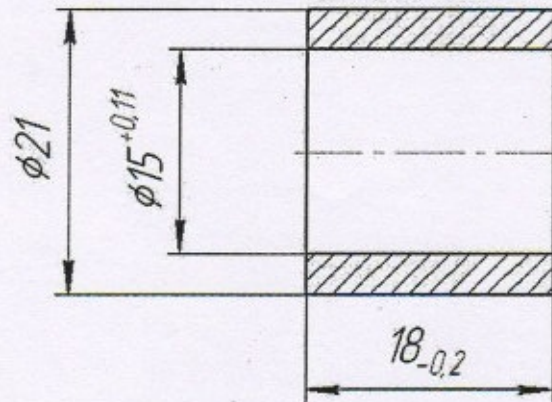
√12,5 (√1)

Перв. примен.

БПМИ.303673.001

Справ. №

КМП-С



Подп. и дата

Инв. № дробл.

Взам. инв. №

Подп. и дата

Инв. № подл.

Изм.	Лист	№ докум.	Подп.
Разраб.		Рассохин	19.12.2007
Проб.		Дорофеев	
Т.контр.		Саракеев	
Нач. КБ		Шашков А.	
Н.контр.		Варадьева	
Утв.		Фамиряков	

БПМИ.71314.1.044

Втулка

Лит. Масса Масштаб

A 0,02 2:1

Лист Листов 1

Круг 22-н11 ГОСТ 7417-75
20-В-Т ГОСТ 1051-73

Копирова

Формат А4

БПМИ.71314.1045

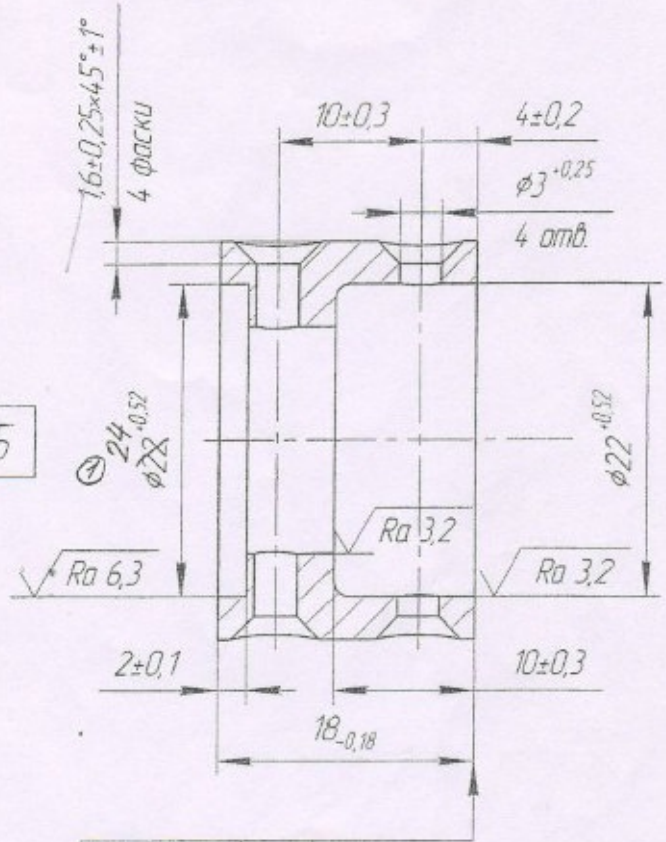
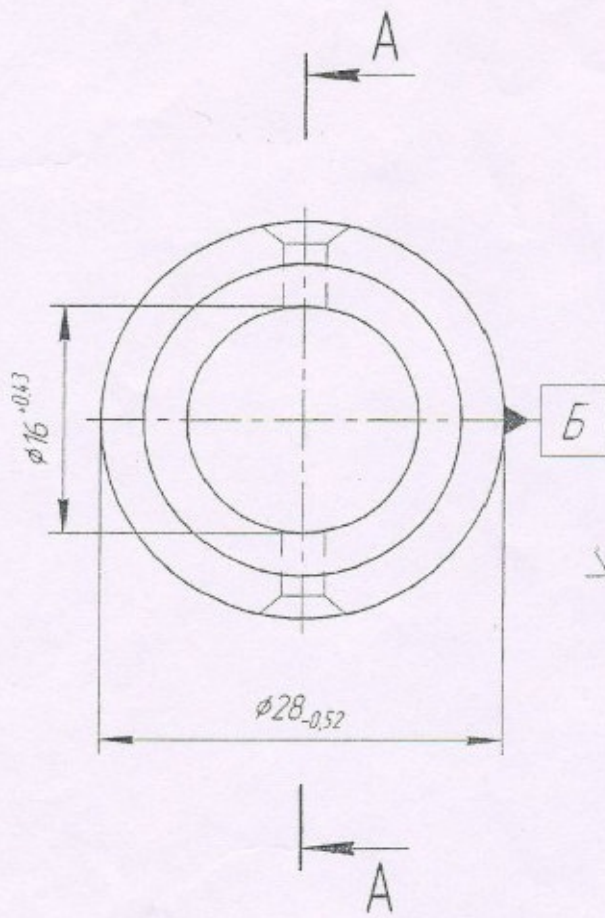
по 1 кум.

$\sqrt{Ra\ 12,5}$ (✓)

A-A

Перв. примен.
БПМИ.674243.089

Справ. №
КМТ-С



\perp	0,1	Б
\nearrow	0,02	Б

- *Размеры обеспеч. инстр.
- Неуказанные размеры радиусов не более 1 мм
- Острые кромки притупить
- Покрытие: Ц6 хр ГОСТ 9.306-85

Подп. и дата

Инд. № д/р/л.

Взам. инв. №

Подп. и дата

Инд. № подл.

1	БПМИ.074-09	Исаев	04.02.08
Изм. Лист	№ докум.	Подп.	Дата
Разраб.	Исаев	Исаев	26.12.2007
Проб.	Рассохин	И	17.3.8
Т.контр.	Саракеев	И	20.03.08
Нач. КБ	Шашков	И	10.01.06
Н.контр.	Воробьева	И	21.02.08
Утв.	Фамиряков	И	21.02.08

БПМИ.71314.1045

Втулка

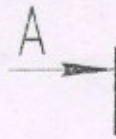
Лист	Масса	Масштаб
0	0,04	2:1
Лист	Листов	1

30-Н11 ГОСТ 7417-75
20-В-Т ГОСТ 1051-73

БПМИ.71314.1.04.7

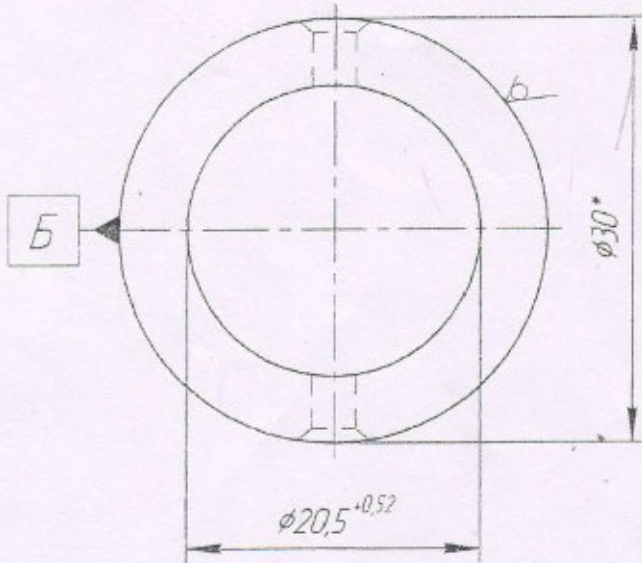
$\sqrt{Ra\ 12,5\ (\checkmark)\ \checkmark}$

по 2ум

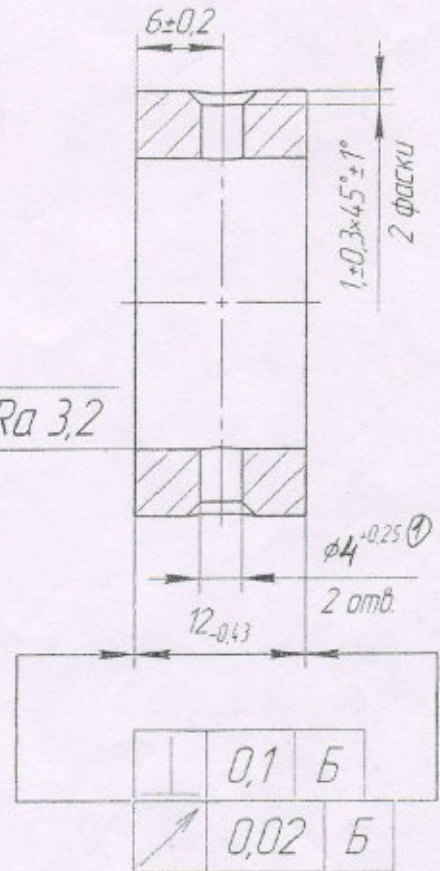


A-A

Перв. примен.
БПМИ.612.08
Справ. №
КМТ-С



$\sqrt{Ra\ 3,2}$



- *Размер для справок
- Острые кромки притупить
- Покрытие: Ц6. хр ГОСТ 9.306-85

БПМИ.71314.1.04.7

Инд. № подл.
48668
Подп. и дата
Фед. 21.03.08
Взам инв. №
Инд. № докл.

Изм.	Лист	№ докум.	Подп.	Дата
Разраб.	Исаев	Исаев	Исаев	26.12.2007
Проб.	Рассахин	Рассахин	Рассахин	19.3.8
Т.контр.	Саракеев	Саракеев	Саракеев	20.03.08
Нач. КБ	Шашков	Шашков	Шашков	16.05.08
Н.контр.	Варабьева	Варабьева	Варабьева	16.05.08
Утв.	Фомиряков	Фомиряков	Фомиряков	16.05.08

Упор

Лист	Масса	Масштаб
A	0,03	2:1
Лист	Листов	1

30-н11 ГОСТ 7417-75
20-В-Т ГОСТ 1051-73

Копирован

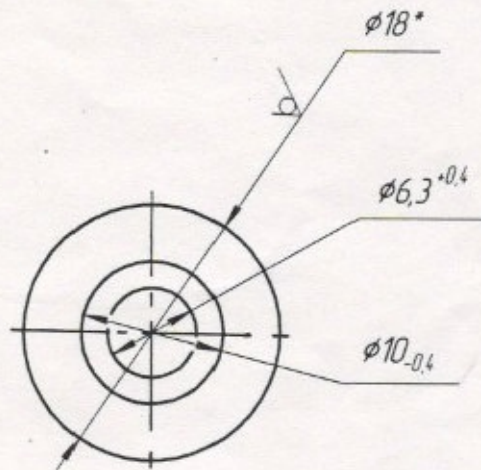
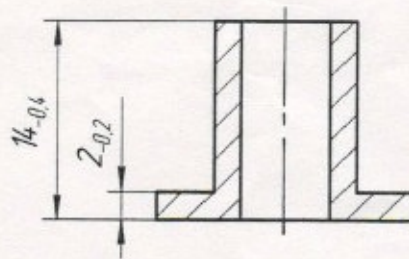
Формат А1

БПМИ.713345.002

$\sqrt{Rz\ 160\ (\checkmark)}$

Справ. №
NEXIMA

Перв. примен.
БПМИ.301230.229



- 1 *Размер для справок
- 2 Покрытие: ЦБД ГОСТ 9.306-85
- 3 Острые кромки притупить

Инд. № подл.
44957

Подп. и дата
Ильин 22.08.07

Изм.	Лист	№ докум.	Подп.	Дата
Разраб.		Семенов	Ильин	22.08.07
Проб.		Алексеев	Ильин	22.08.07
Т.контр.		Саракеев	Ильин	22.08.07
Нач.бюро		Шашков	Ильин	22.08.07
Н.контр.		Варадьева	Ильин	22.08.07
Утв.		Фоминяков	Ильин	22.08.07

БПМИ.713345.002

Втулка

18-В ГОСТ 2590-88

Ст3кп2-II ГОСТ 535-88

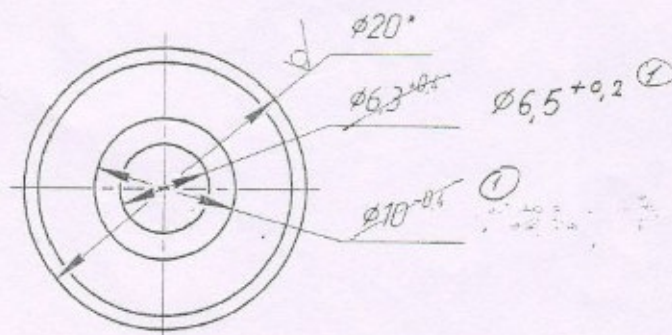
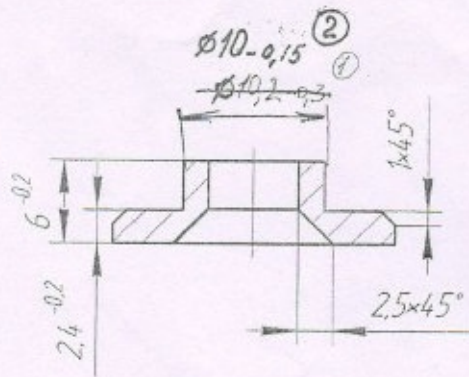
Копиравал

Лит.	Масса	Масштаб
И	0,007	2:1
Лист	Листов	1

Формат А

БПМИ.713345.003

√ Rz 160 (√)



- 1 *Размер для справок
- 2 Покрытие: Ц60 ГОСТ 9.306-85
- 3 Острые кромки притупить

Для АС

БПМИ.713345.003

И-в. № подл.	Подп. и дата	Взам. инв. №	И-в. № дубл.	Подп. и дата
4968	4/01/22 22.08.07			
Изм. Лист	№ докум.	Подп.	Дата	
Разраб.	Семенов	В.И.	20.01.07	
Проб.	Алексеев	А.И.	20.01.07	
Т.контр.	Саракеев	В.И.	20.01.07	
Нач.бюро	Шашков	В.И.	20.01.07	
Н.контр.	Воробьева	В.И.	20.01.07	
Утв.	Фоминяков	В.И.	20.01.07	

Втулка			Лист	Масса	Масштаб
			И	0,005	2:1
20-В ГОСТ 2590-88			Лист	Листов	1
Ст3кп2-II ГОСТ 535-2005					

БПМИ 715.111.006

Rz80
√(✓)

Перв. примен.

БПМИ 301.527.004.

Справ. №

КМБ, КРУ

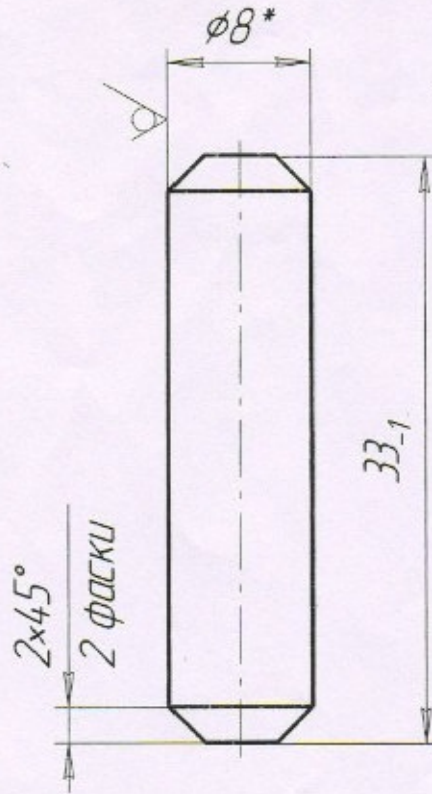


Таблица 1

Обозначение	Покрытие
БПМИ 715.111.006	Ц.6Хр.
-01	Кд.6Хр.
-02	НБ.9

1. * Размер для справок.

Подп. и дата

Форм. 04.05.05

И-в. № д/д

31376

Взам. инв. №

23554

Подп. и дата

1	БПМИ 730-05	13.12.05
Зам.	БПМИ 224-05	04.05.05
Изм. Лист	№ докум.	Подп.
Разраб.	Максимов	19.04.05
Проб.	Варламов	19.04.05
Т.контр.	Саракеев	19.05.05
И.контр.	Воробьева	19.05.05
Утв.	Фамиряков	19.05.05

БПМИ 715.111.006

Ось

Лист	Масса	Масштаб
	0,0249	2,5:1
Лист	Листов 1	

h11-НД-8 ГОСТ 7417-75
35-В-М2-НГ ГОСТ 1050-88

БПМИ 715111.046

√ Ra 12,5 (√)

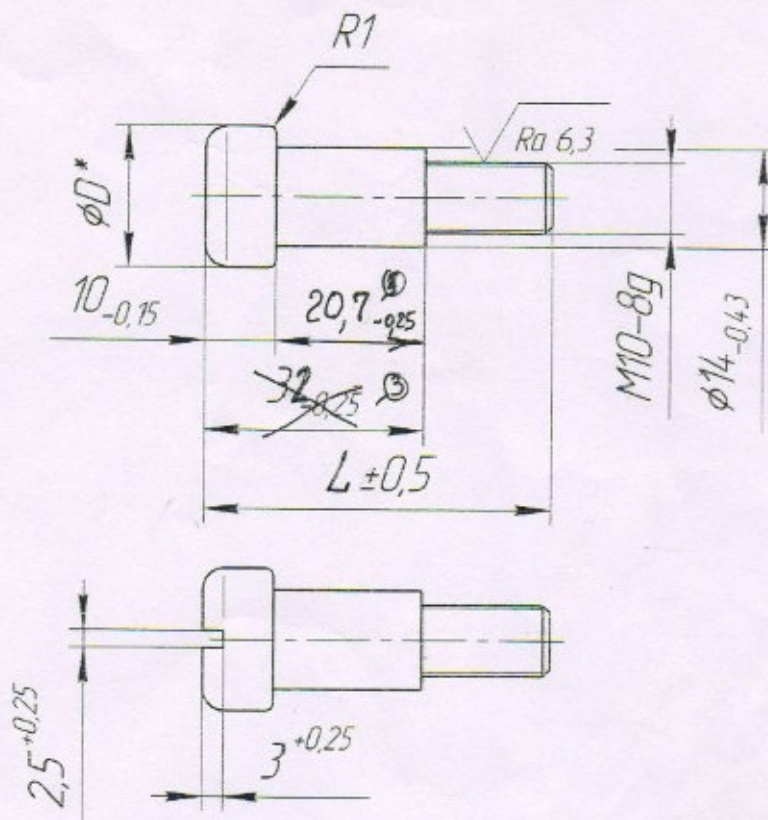


Таблица 1

Обозначение	D, мм	L, мм
БПМИ 715111.046	20	49
-01	19 ^{-0,3} _{-0,8}	53

- 1 * Размер для справок
- 2 Неуказанные радиусы скруглений 3мм
- 3 Покрытие: Цб. Хр. ГОСТ 9.306-85

Справ. №	Перв. примен.
КМП-С	БПМИ.304.136.022
Взам. инв. №	Инв. № дубл.
48601	56845
Подп. и дата	Подп. и дата
	07.06.10
Инв. № подл.	Изм. Лист
	№ докум.
	Подп.
	Дата
	Разраб.
	Проф.
	Т.контр.
	Нач. КБ
	Н.контр.
	Утв.

БПМИ.715111.046

Ось

Круг 20-В ГОСТ 2590-88
45-Б ГОСТ 1050-88

Лист	Масса	Масштаб
A	0,06	1:1
Лист	Листов	1

БПМИ 715443.001

Лист № 12

БПМИ 715443.001

Рис. 1

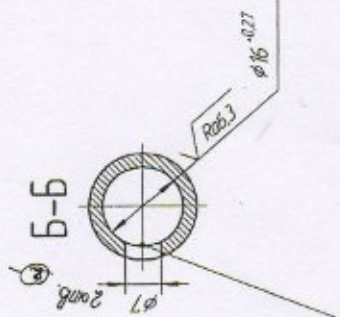
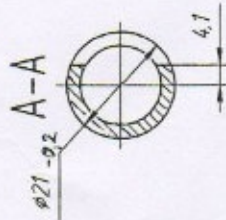
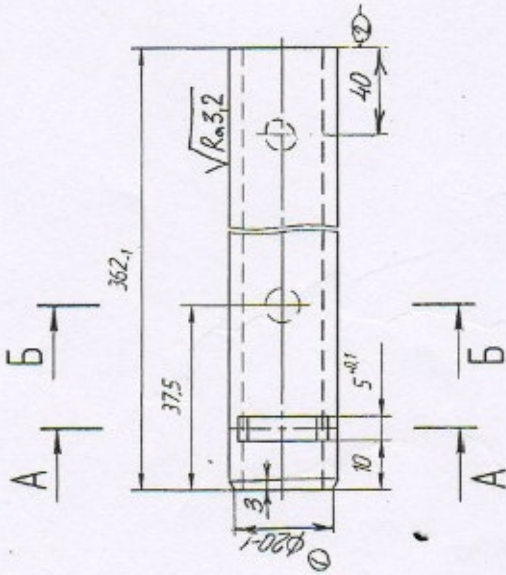


Рис. 2
Остальное см. рис. 1

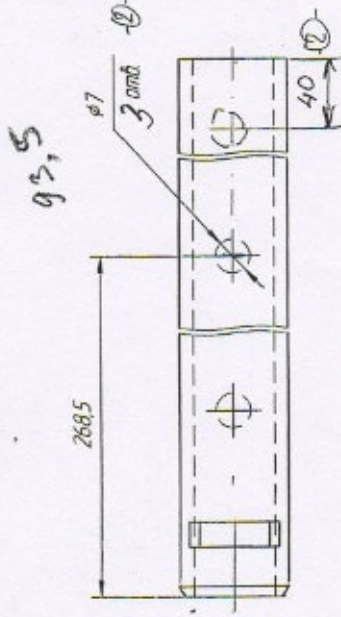


Таблица 1

Обозначение	Рис.
БПМИ.715443.001	1
-01	2

- 1 * Размеры для справок
- 2 Н14; н14; ±IT14/2
- 3 Острые кромки притупить

№ п/п	Имя и фамилия	Подпись	Дата	Масса		Листов	
				кг	г	№	Итого
2	БПМИ.715443.001		18.09				
1	БПМИ.715443.001		18.09				
	Имя/Фамилия	№ докум.	Дата				
	Разработ.	Проверен	Дата				
	Проект.	Распечата	Дата				
	Т. Контракт	Согласован	Дата				
	Нач. КБ	Исполнен	Дата				
	Н. Контракт	Выполнен	Дата				
	Учред.	Согласован	Дата				

БПМИ.715443.001

Трубка

ГОСТ 10705-80

Лист	Масса	Листов
А	0.46	12
Лист	Листов	1

БПМИ.715443.005

$\sqrt{Ra\ 12,5}$

Лист номер
БПМИ.303729.012

Лист №
КР4-35

Версия: Версия: 1.02.12

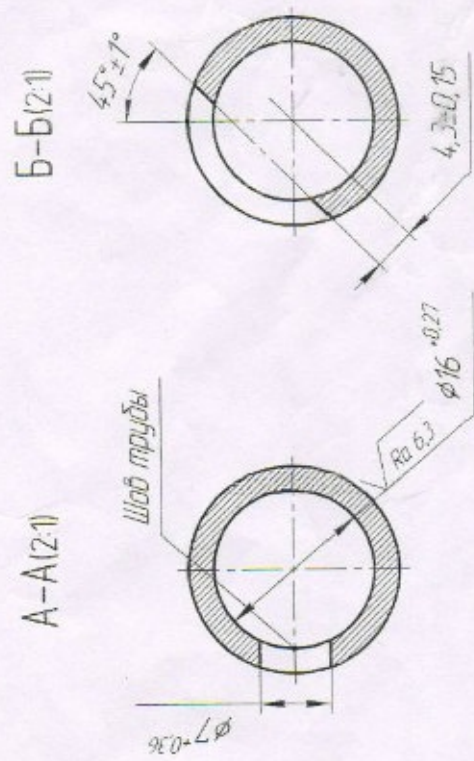
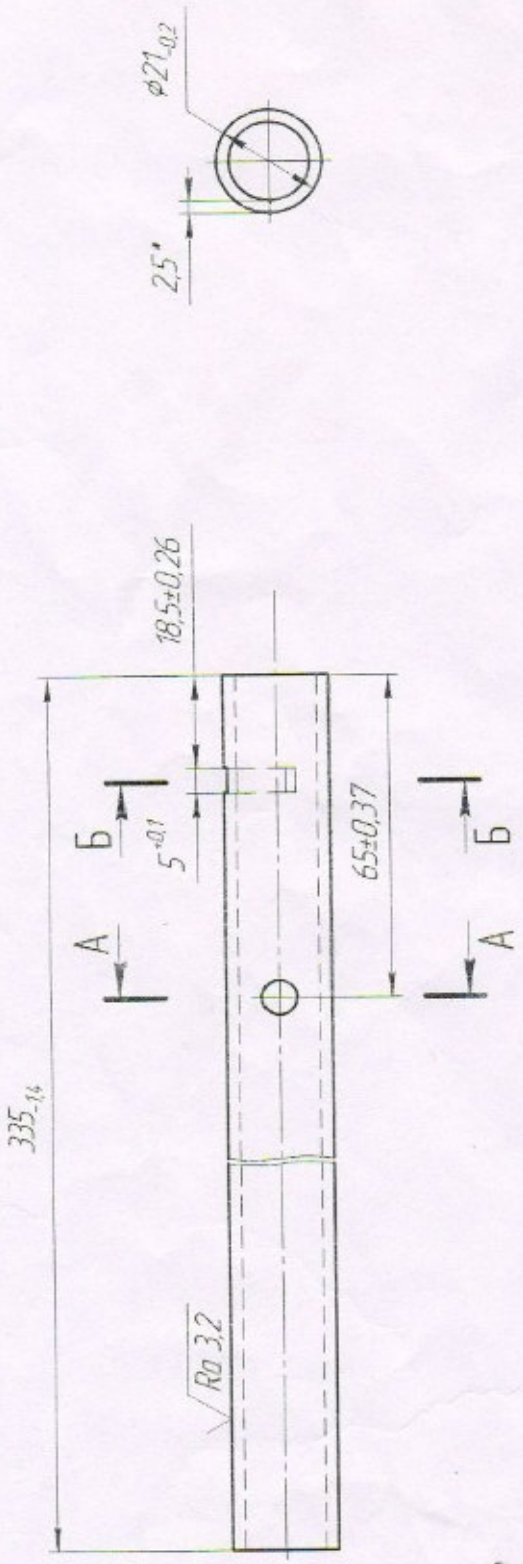
Лист и дата
15.03.12

Лист № докум
1/412

Лист № докум
82471

Лист и дата
11

Лист № докум
1

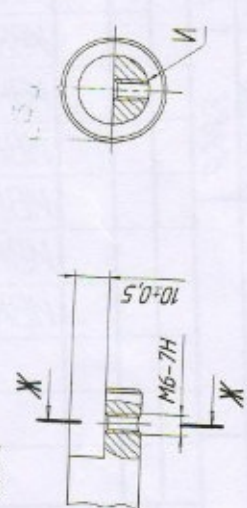
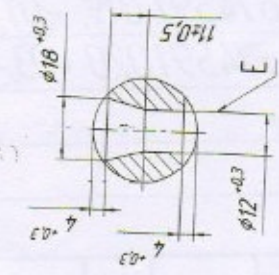
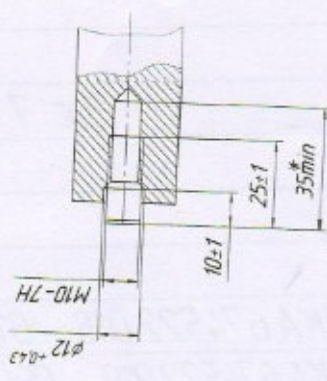
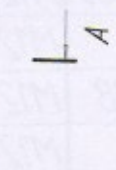
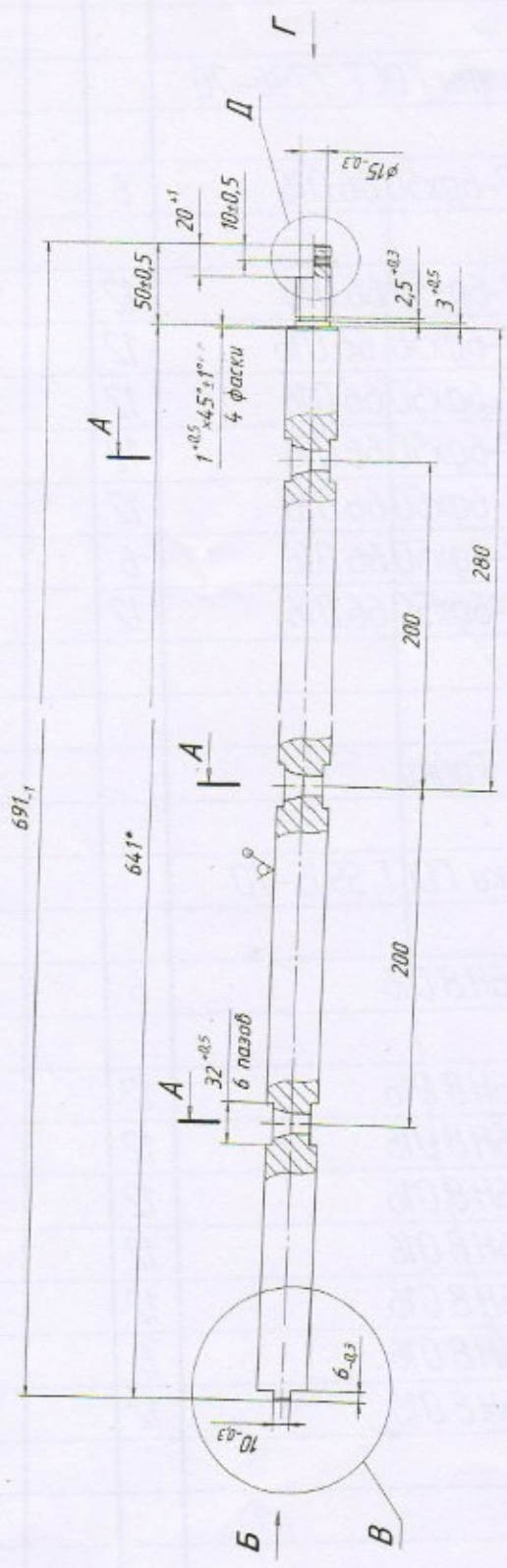


1 Размеры для справок
2 Острые кромки притупить

БПМИ.715443.005		Лист	Масса	Материал
Трубка		A	0,38	11
		Лист	Листов	1
Труба водогазопроводная С428 ГОСТ 3262-75				

√ Rz40 (M)

БПММ 715524.004

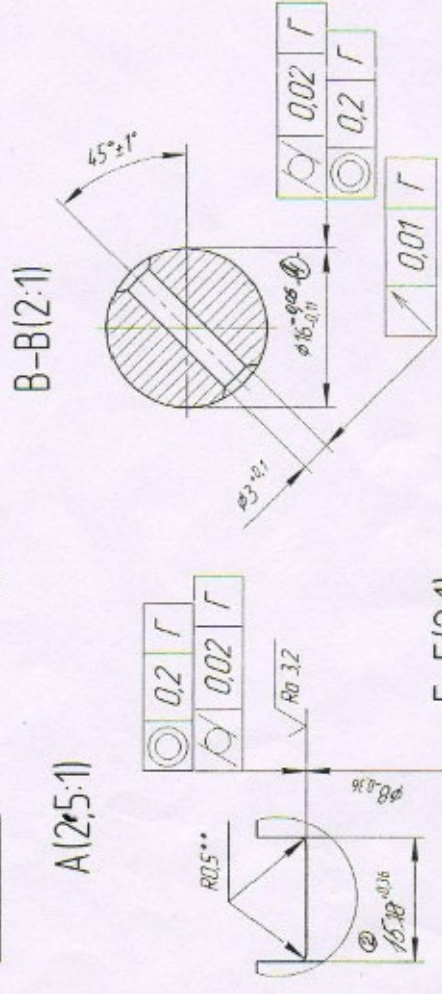
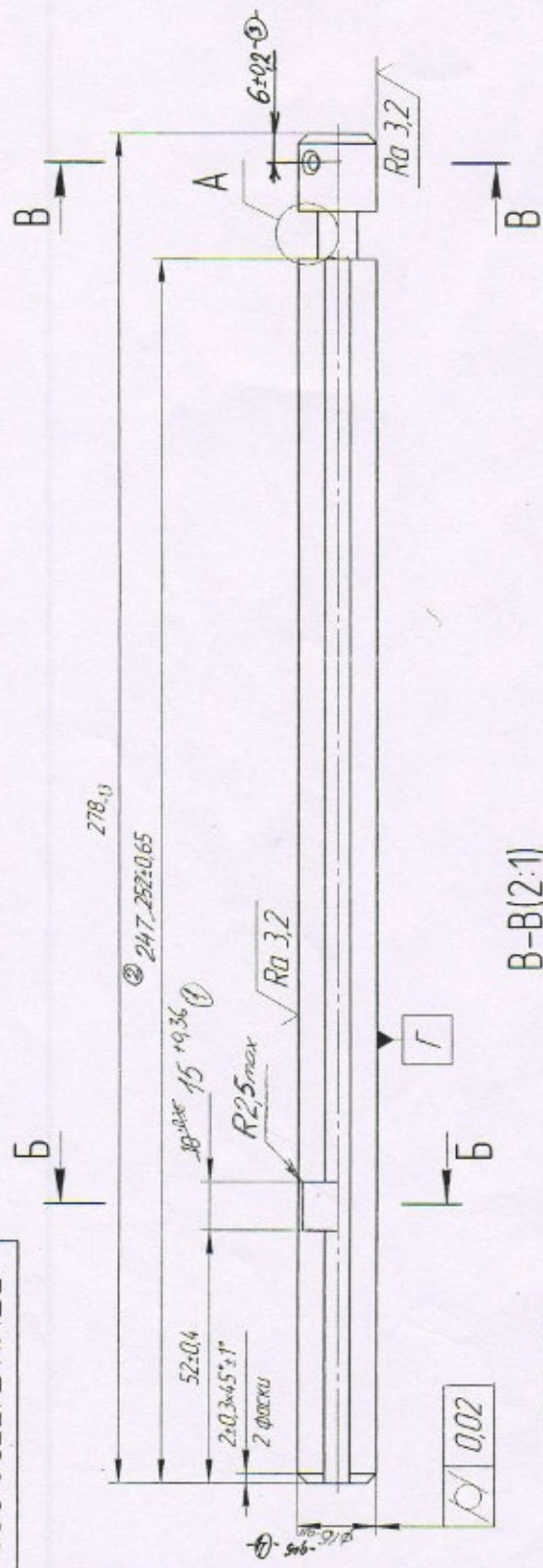


- 1 * Размеры для справок
- 2 Покрытие ЦБХр ГОСТ 9.306-85
- 3 Смещение оси отбортовки E и H от номинального расположения не более 0,5мм

БПММ 715524.004		Масса	12
Вал		3,8	1
Код	30-11001 10-75	Длина	1
Код	30-11001 10-75	Длина	1

БПМИ.715532.002

$\sqrt{Ra\ 6,3}$



Для АС

- 1 *Размеры для справок
- 2 **Размеры обеспеч инстр.
- 3 Неуказанные размеры радиусов: наружных не более 1 мм
- 4 Неуказанные размеры фасок: 1x45°
- 5 Покрытие: Ц6. хр ГОСТ 9.306-85.

4	БПМИ.715-10	Радиус	1 мм	0,01	Г
3	БПМИ.100-10	Радиус	10 мм	0,02	Г
2	БПМИ.074-08	Радиус	0,74 мм	0,02	Г
1	БПМИ.503-08	Радиус	5,03 мм	0,02	Г
Изм/Лист	№ докум	Дата	Лист	Масштаб	
Разработ	Аксенов	12.01.85	1	1:1	
Провер	Рассолин	12.01.85	1		
Т.контр.	Саламеев	12.01.85	1		
Нач. КБ	Шинкаев	12.01.85	1		
Н.контр.	Бороздова	12.01.85	1		
Удобр.	Фоминская	12.01.85	1		

БПМИ.715532.002

Вал управляющий

20-111 ГОСТ 7417-75
20-В-1 ГОСТ 1051-73

Контракт

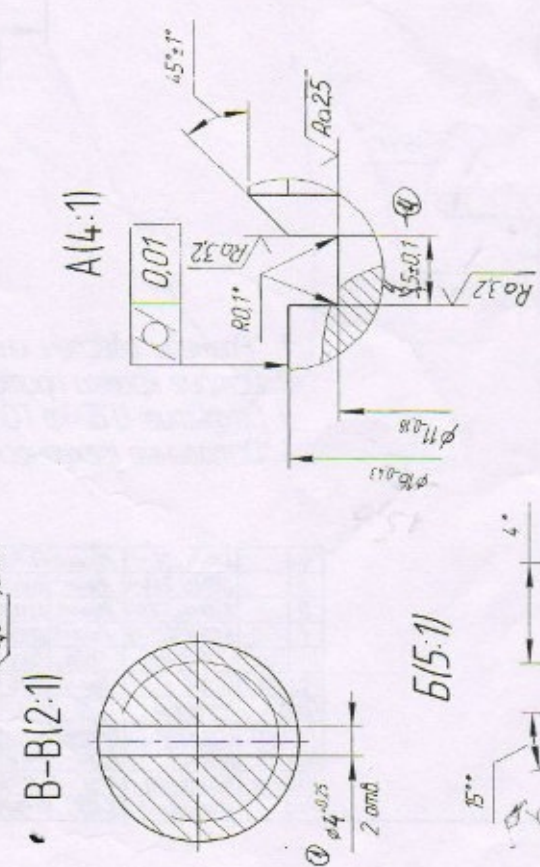
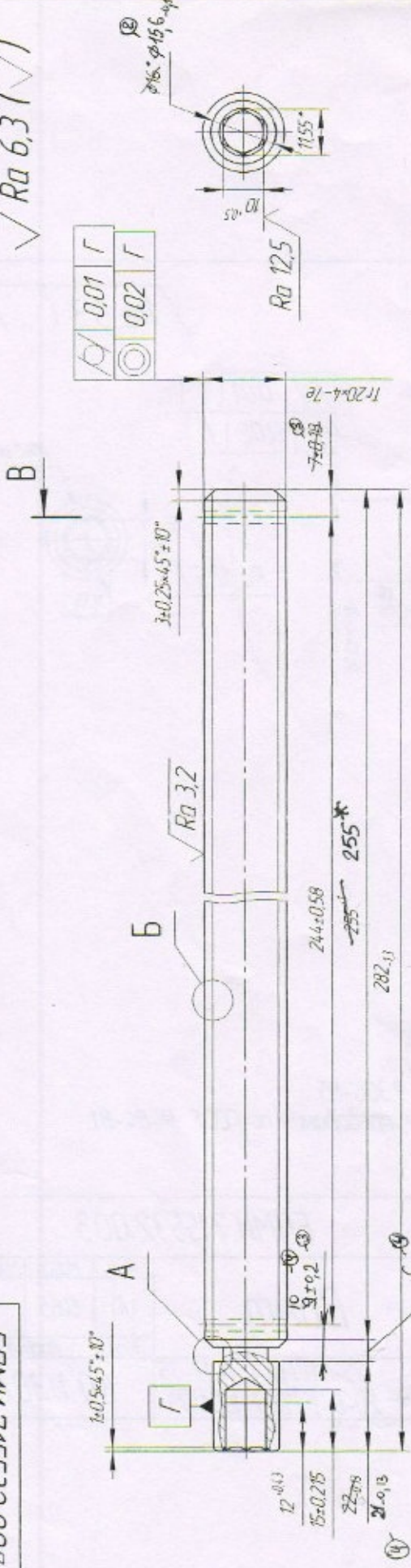
Филитат А1

Исполнитель: БПМИ.715532.002
Конт. №: КМЛ-1

Изд. № подл. 48685
Изд. № докум. 10508
Листов 1

БПМИ 715532.003

Лист 1 из 1
БПМИ 715532.003



- 1 *Размеры одгелеч инстр
- 2 Острые кромки приулулить
- 3 Покрытие: Ц15 хр ГОСТ 9306-85
- 4 Остальные технические требования по ГОСТ 9484-81

4	БПМИ 526-13	Серия 28.10.1	Лист	Масса	Масштаб
3	БПМИ 266-13	Серия 10.12.1	А	0,65	1:1
2	БПМИ 529-13	Серия 01.12.1	Лист	Листов	1
1	БПМИ 512-08	Серия 01.12.1	Лист	Листов	1
Изм/Лист	№ докум	Дата			
Разработ	Испол	Провер			
Лист	Рисован	Нач. КБ			
Исполн	Согласов	Инженер			
Удобр	Выполн	Инженер			
	Провер	Инженер			
	Удобр	Инженер			

Исполн	Инженер	Серия 28.10.1
Провер	Инженер	Серия 10.12.1
Лист	Листов	Серия 01.12.1
Изм/Лист	№ докум	Дата
Разработ	Испол	Провер
Лист	Рисован	Нач. КБ
Исполн	Согласов	Инженер
Удобр	Выполн	Инженер
	Провер	Инженер
	Удобр	Инженер

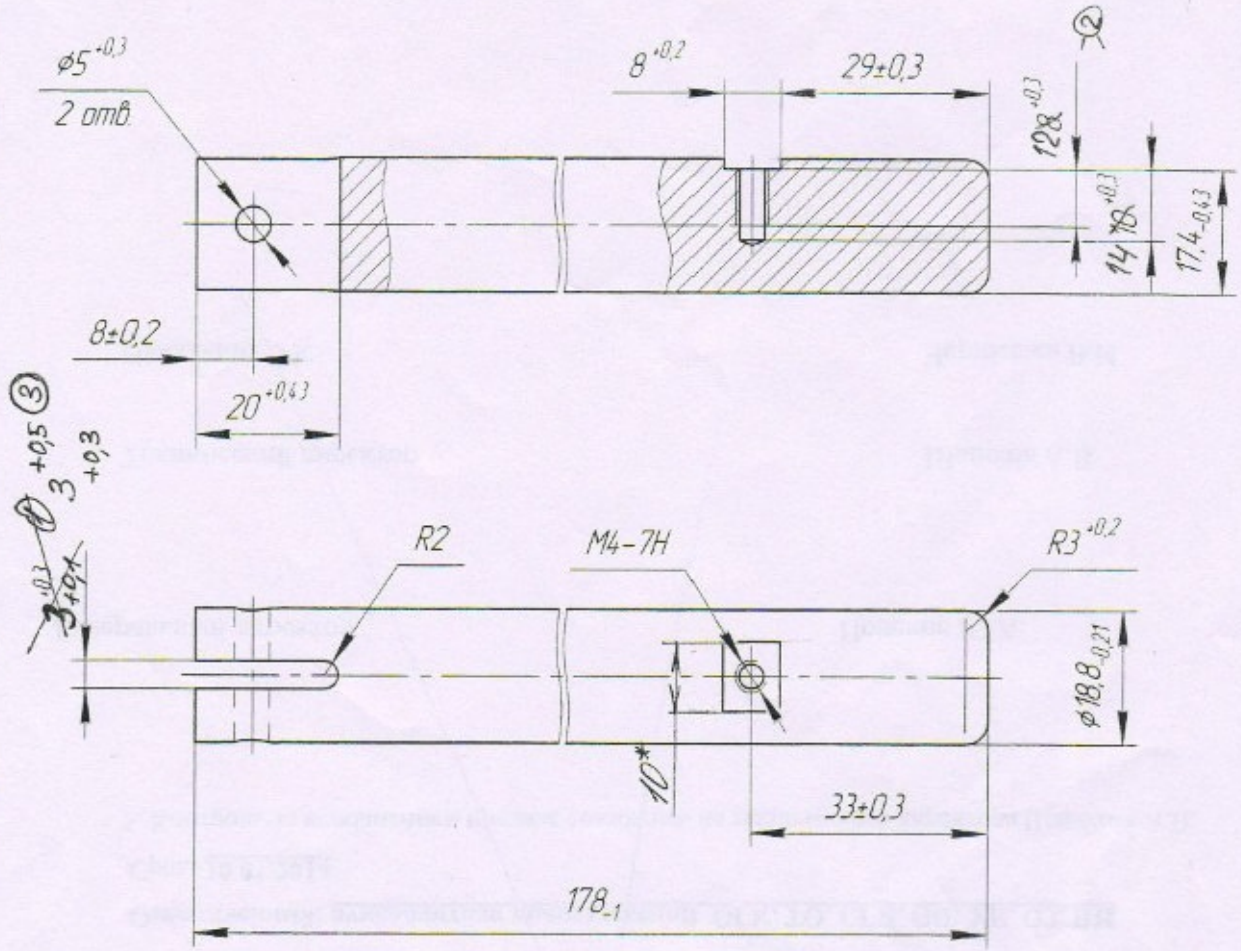
БПМИ 715532.003

ВУИМ

25-111 ГОСТ 7417-75
20-В-Т ГОСТ 1051-73

БПМИ.715532.005

√ Ra 12,5



- 1 *Размер для справок
- 2 Острые кромки притупить
- 3 Покрытие: Цб. хр ГОСТ 9.306-85

10 2 шт / 1 шт
 на 7000 г до 2000 А
 КМЛ-е

Перв. примен.	БПМИ.304.136.023
Справ. №	КМЛ-С
Подп. и дата	
Инв. № дубл.	
Взам. инв. №	
Подп. и дата	Лис. 01.03.08
Инв. № подл.	48804

3	БПМИ.473-13	Лис.	26.09.13
2	БПМИ.558-11	Лис.	23.11.12
1	БПМИ.034.10	Лис.	29.01.10
Изм./Лист	№ докум.	Подп.	Дата
Разраб.	Исаев	Исаев	28.12.2007
Проб.	Рассохин	Исаев	17.3.8
Т.контр.	Саракеев	Исаев	10.03.06
Нач. КБ	Шашков	Исаев	14.01.04
Н.контр.	Вародьева	Исаев	10.03.06
Утв.	Фамиряков	Исаев	10.03.06

БПМИ.715532.005

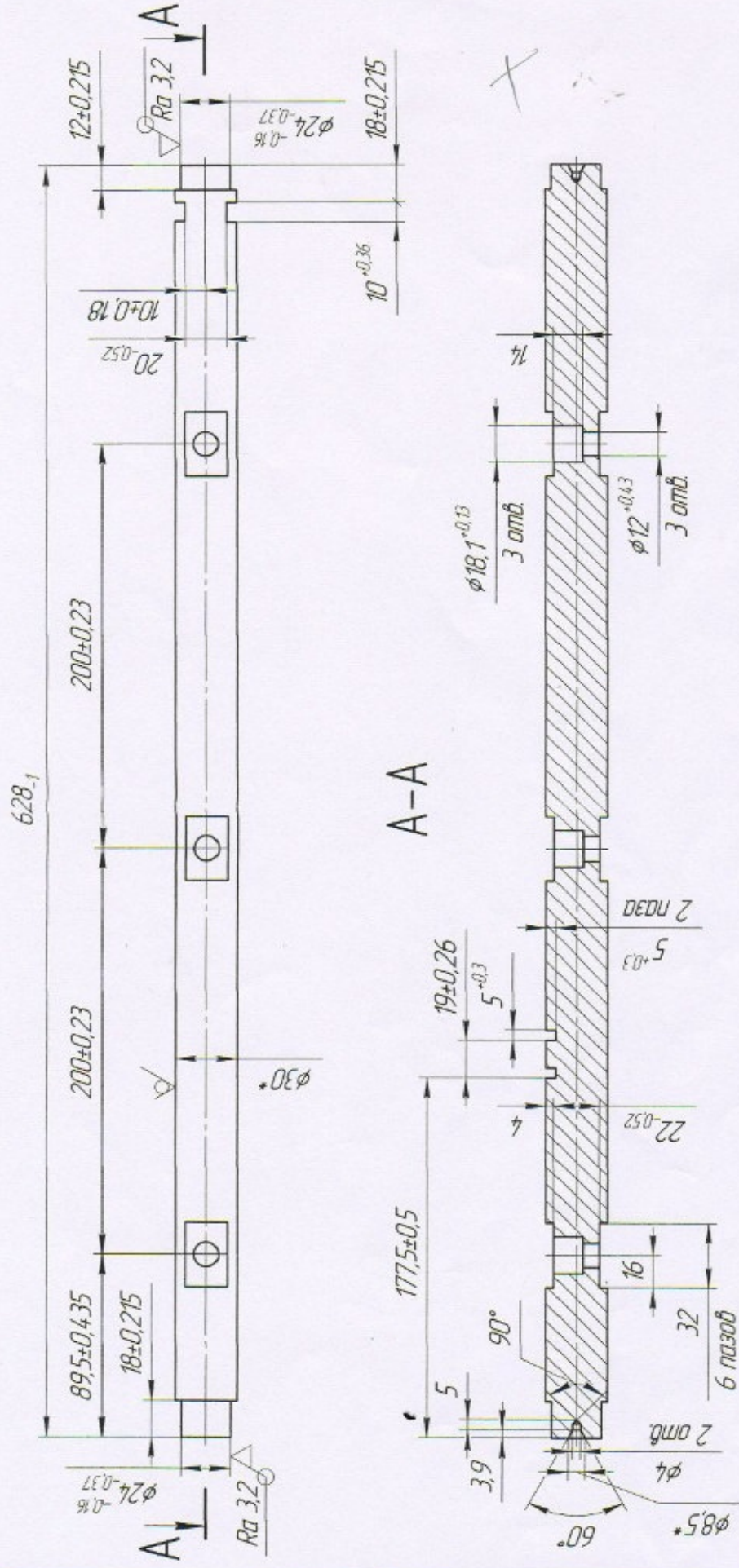
Фиксатор

Лист	Масса	Масштаб
8А	0,37	1:1
Лист	Листов	1

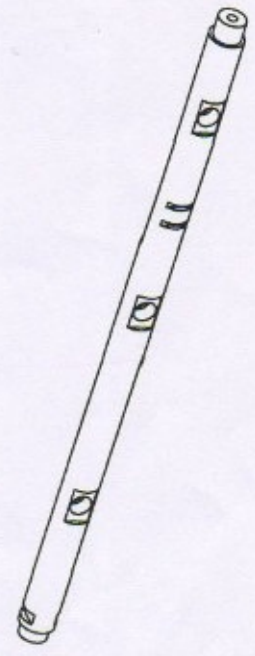
20-Н11 ГОСТ 7417-75
 20-В-Т ГОСТ 1051-73

БПМИ.715532.009

√ Ra 12,5 (✓)



1 * Размеры для справок
2 H14; h14; ±IT14/2



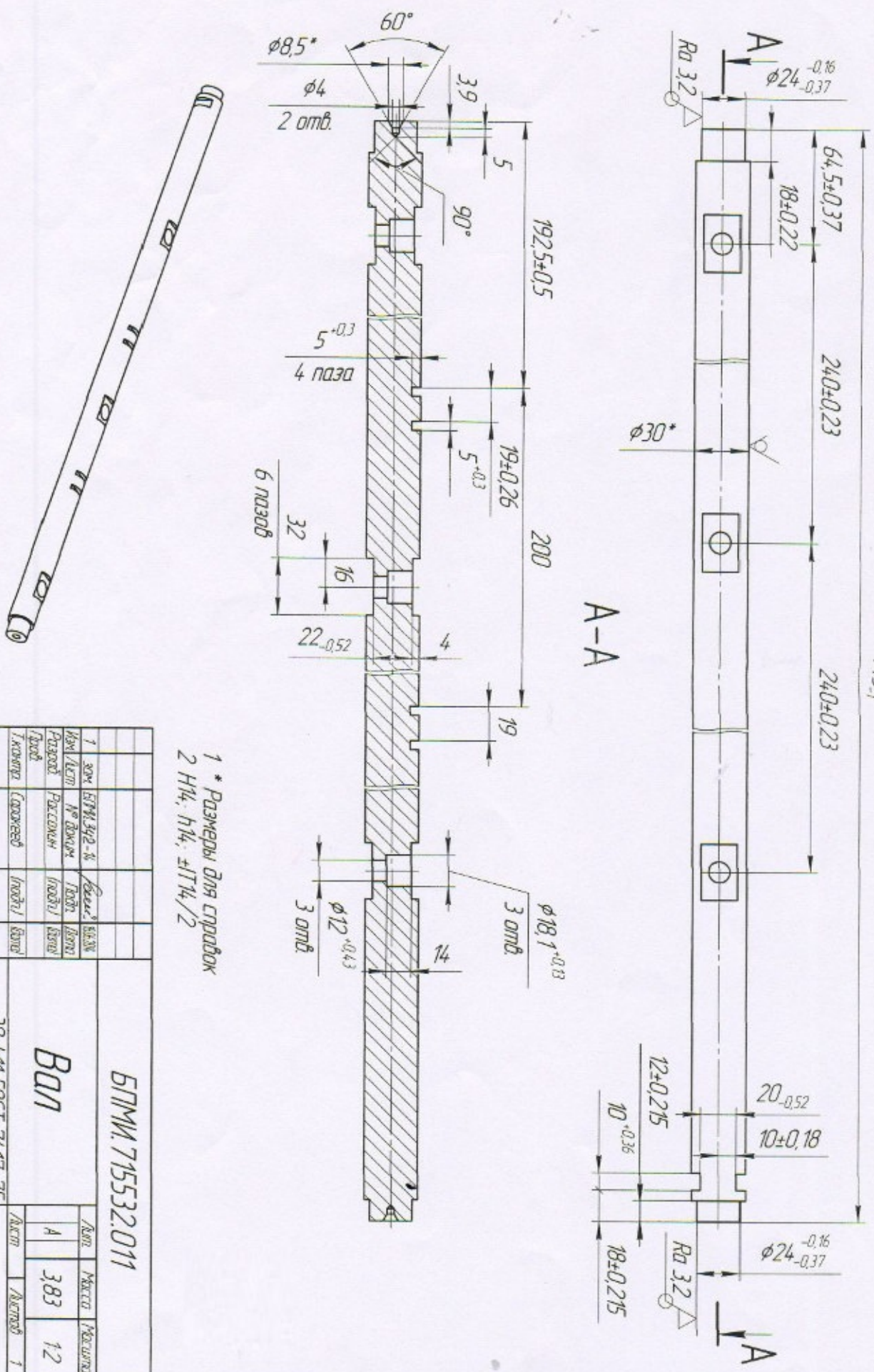
БПМИ.715532.009		Лист	Масса	Материал
Вал		А	3,2	12
		Лист		1
		30-Н11 ГОСТ 7417-75		
		Круг 20-В-Н ГОСТ 1051-73		

Ид № техн	Ид № д/н	Ид № д/н	Ид № д/н	Ид № д/н	Ид № д/н
Ид № д/н	Ид № д/н	Ид № д/н	Ид № д/н	Ид № д/н	Ид № д/н

И-№, № подл.	Лист и дата	Взам. инв. №	И-№, № дел.	Лист и дата
		56 183	90444	мен 23.06.14

Спроб №	Перв. примен.
КМТ-С	БПММ.674.231.005

110.75551.7.ИМПЦ



743,

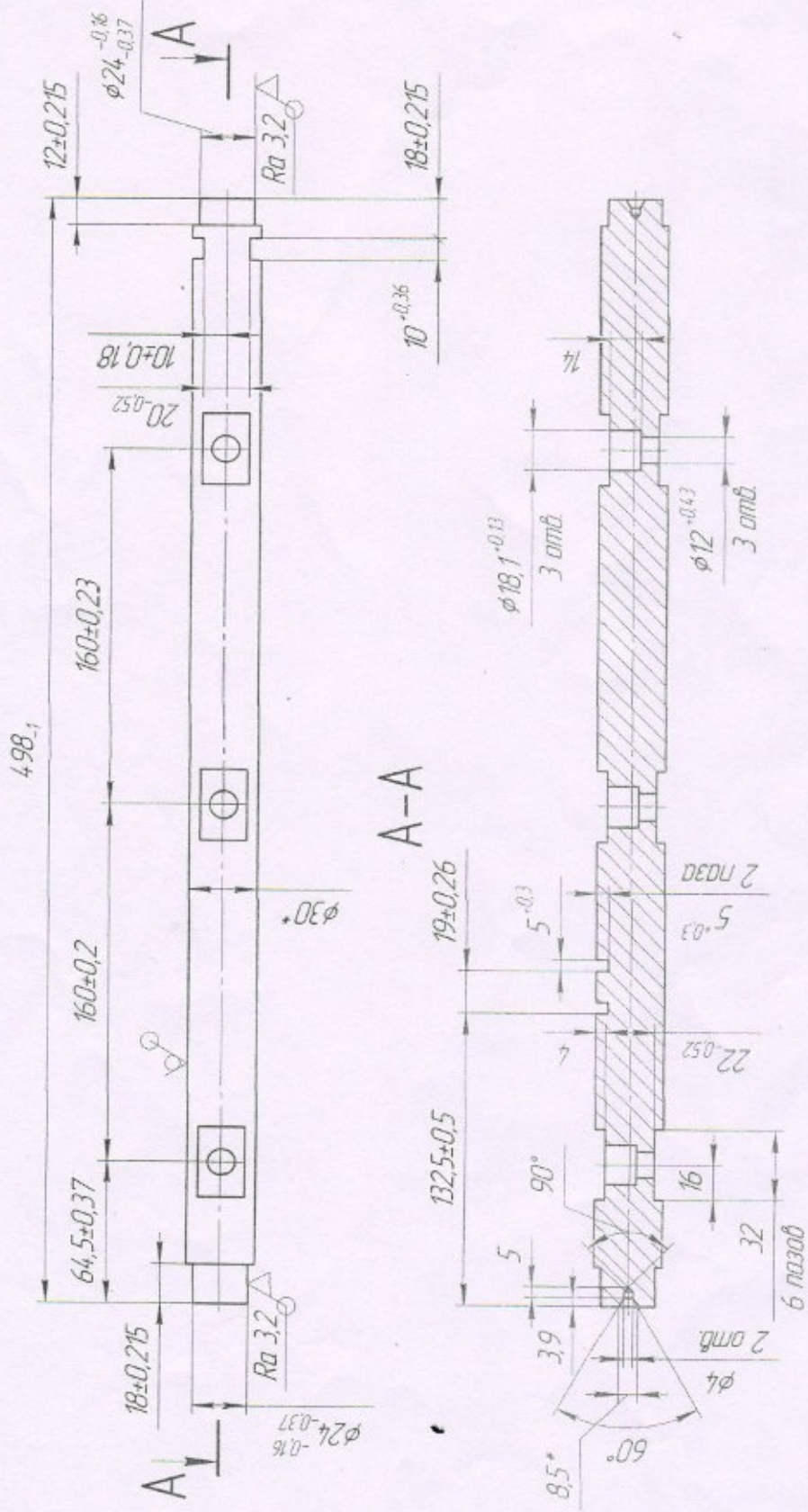
√ Ra 12.5 (√)

1 * Размеры для справок
2 Н14, Н14, ±IT14/2

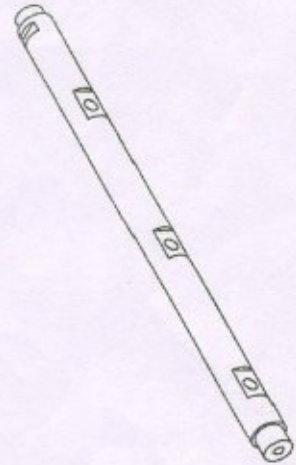
Исполн.	Составл.	Инженер	Провер.	Инженер	Дата
Спроб	Бухгалтер	Инженер	Инженер	Инженер	Дата
БПММ.715532.011					
ВАН					
30-Н11 ГОСТ 7417-75					
Крупн 20-В-Н ГОСТ 1051-73					
Лист	Матриц	Механизмов			
A	383	12			
Акст	Акст	1			

БПМИ.715532.019

$\sqrt{Ra\ 12,5}$ (✓)



1 * Размеры для справок
2 H14; h14; ±IT14/2

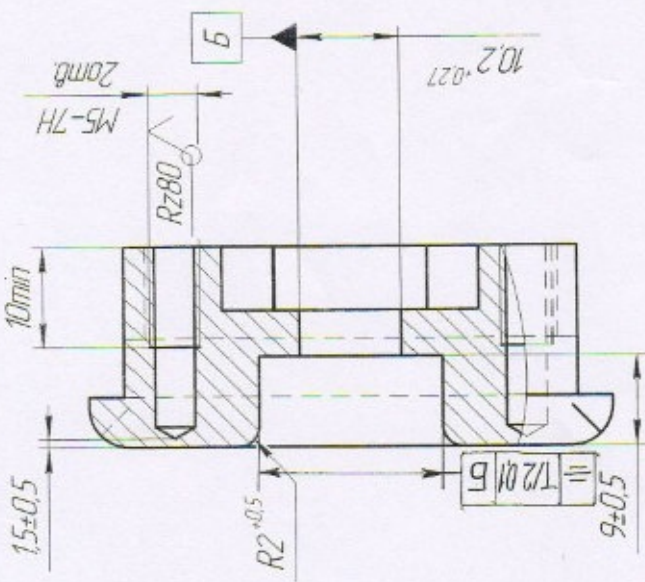
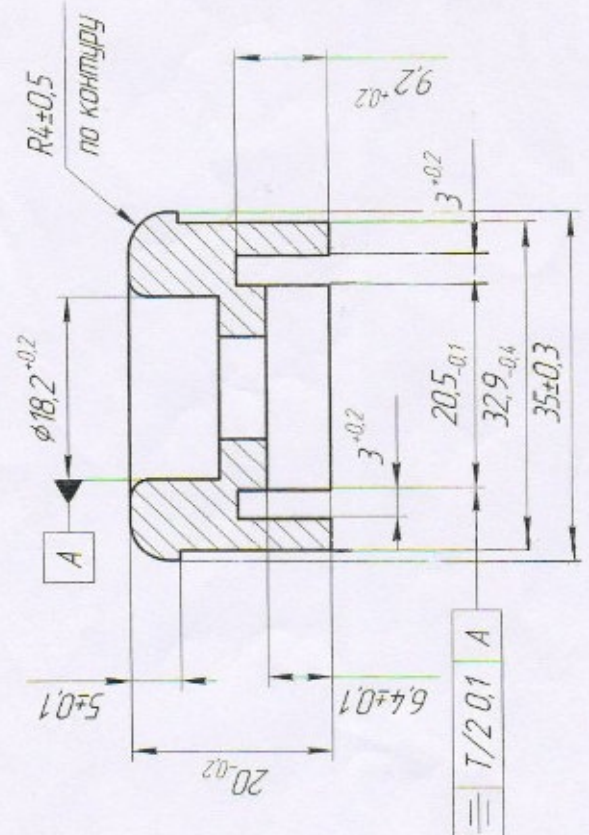
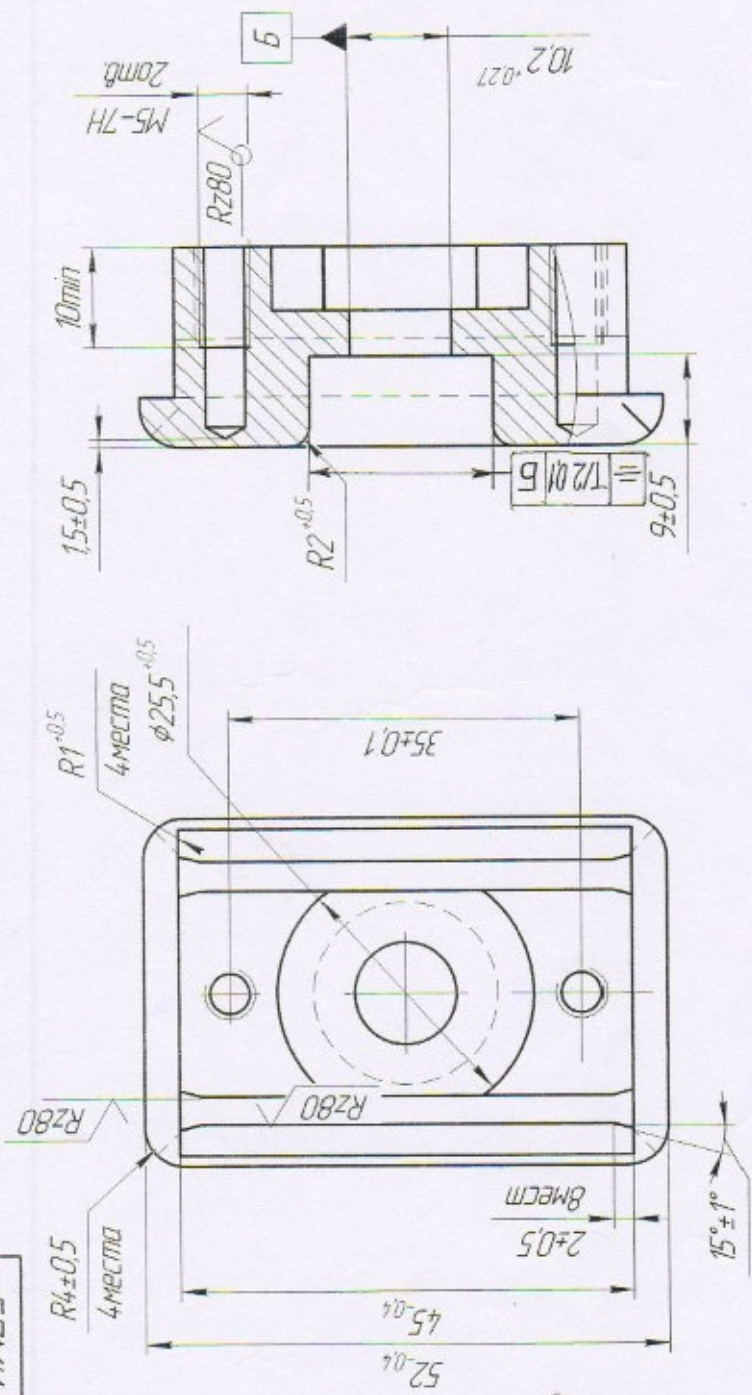


БПМИ.715532.019		Лист	Масса	Масштаб
Вал		А	2,48	1:2
		Лист		1
№ п/п	№ докум.	Изд.	Дата	
	Разработ.	Провер.	Введ.	
	Утвер.	Согласов.	Исполн.	
Исполн.	Б.Медвед	Провер.	В.С.Круж	30-Н11 ГОСТ 7417-75
Упр.	П.Жаботкин	Упр.	В.С.Круж	20-В-Н ГОСТ 1051-73

№ п/п	№ докум.	Изд.	Дата	40575
	Разработ.	Провер.	Введ.	07.27.06.14
	Утвер.	Согласов.	Исполн.	
Исполн.	К.И.С.	Провер.	В.С.Круж	
Упр.	П.Жаботкин	Упр.	В.С.Круж	

БПМИ.731113.004

$\sqrt{Ra\ 63}$ (✓)



1*Размер для справок
2 Покрываете Ц15.хр.

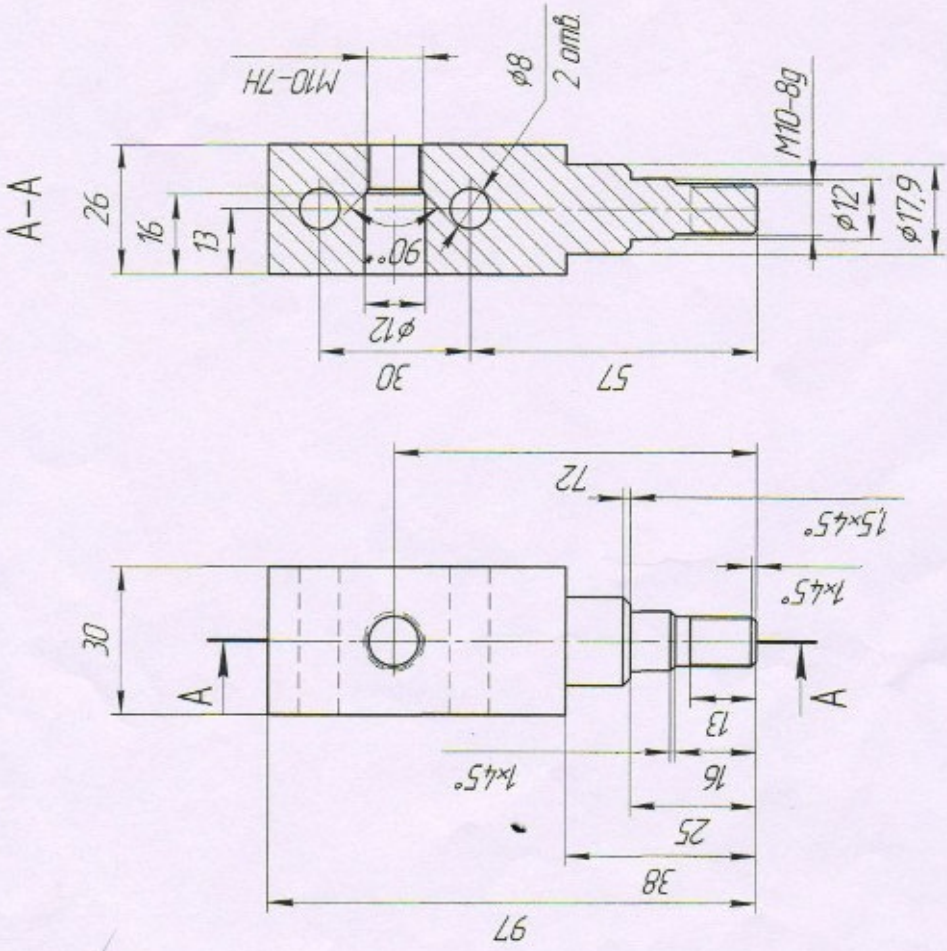
БПМИ.731113.004		Лист	Масса	Материал
Корпус		А	0,17	2,1
		Лист	Листов	1
АК74 ГОСТ 1583-93				

Изм/Лист	№ докум	Листы	Листов
Разработ	Специальн	Сдел	№ д.в.
Проект	Выполн	Провер	№ д.в.
Т.контр	Справочн	Инженер	№ д.в.
Исполн	Бюджет	Исп	№ д.в.
Удк	Разработчик	Фамилия	И.И.И.

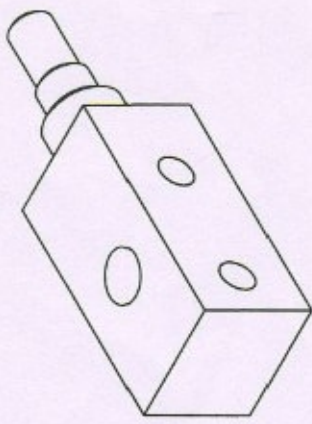
Изд. № докум	Разраб и дата	Взам. инд. №	Изд. № докум	Лист и дата
42933	20к. 24.12.14			
Лист документа	БПМИ.731113.004	КМ1		
Изд. № докум	БПМИ.731113.004			

БПМИ 734311.001

Изд. № докум.	Лист № докум.	Изд. № докум.	Лист № докум.	Изд. № докум.	Лист № докум.



√ Ra 12,5 (✓)

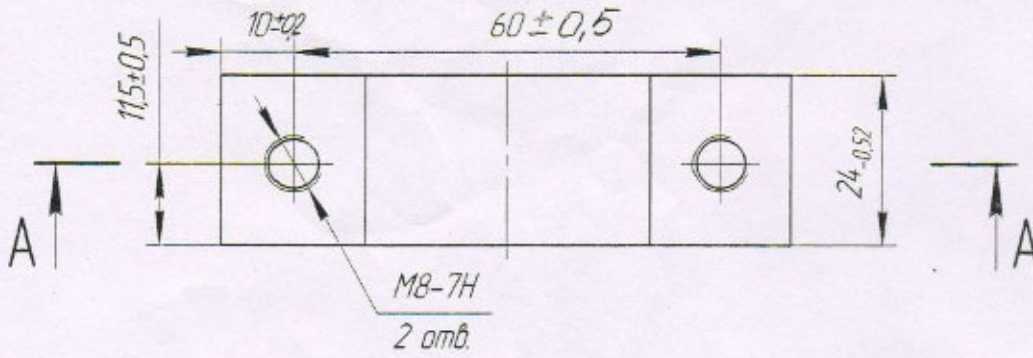


- 1 * Размеры для справок
- 2 H14; h14; ±IT14/2
- 3 Покрытие: Цв. Хр. ГОСТ 9.306-85

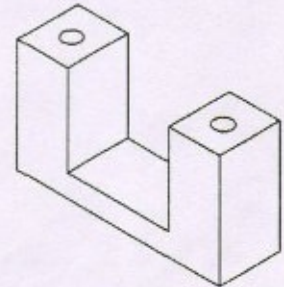
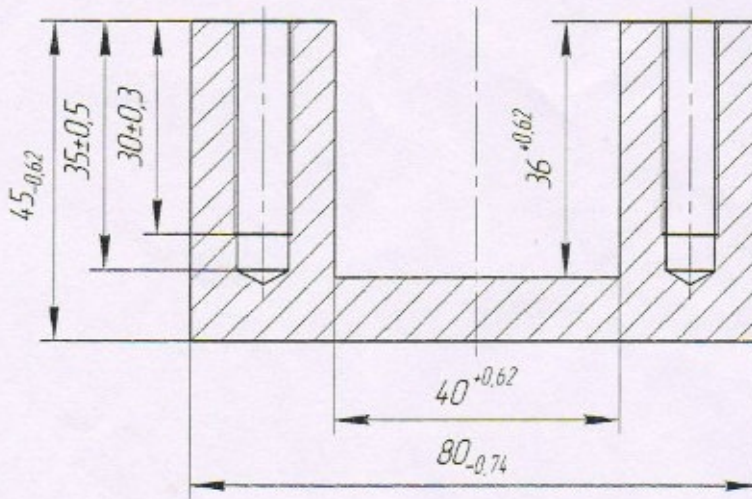
БПМИ.734311.001		Лист	Масса	Максимальный
Основание		A	0,36	11
40-h11 ГОСТ 7417-75		Лист	Листов	1
Крупн. 20-B-H ГОСТ 1051-73				

БПМИ 746612.006

$\sqrt{Ra\ 12,5}$



A-A



- 1 Острые кромки притупить
- 2 Покрытие: Цб. хр ГОСТ 9.306-85

Для АС

Исполнительская ЖК	Перв. примен.	БПМИ 674243089
Подп. №	Справ. №	КМП-С
Изм. №	Изм. №	Изм. №
Взам. изв. №	Взам. изв. №	Взам. изв. №
Подп. и дата	Подп. и дата	Подп. и дата
Изм. № подл.	Изм. № подл.	Изм. № подл.
48642	01.03.08	

БПМИ.746612.006

Опора

Лит.	Масса	Масштаб
0	0,38	1:1
Лист	Листов	1

Б-ПН-0-30 ГОСТ 19903-74

СтЗис ГОСТ 14637-89

Изм.	Лист	№ докум.	Подп.	Дата
Разраб.	Исаев		Исаев	10.01.08
Проб.	Дорофеев		Дорофеев	14.3.8
Т.контр.	Саракиев		Саракиев	20.03.08
Нач. КБ	Шашков		Шашков	19.03.08
Н.контр.	Варадыева		Варадыева	21.03.08
Утв.	Фомиряков		Фомиряков	21.03.08

Лист