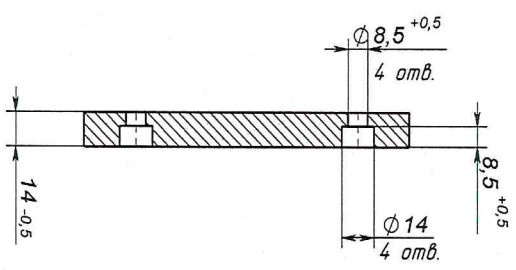
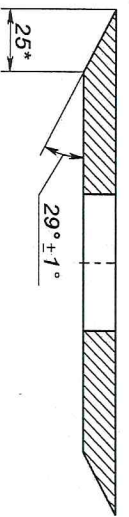
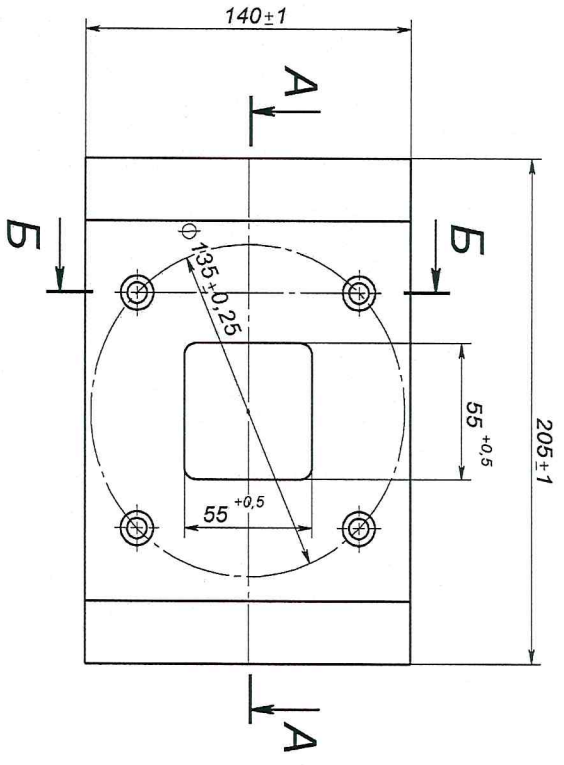


V1-01.01.102

Инва. № подл.	Подп. и дата	Взам. инв. №	Инва. № дубл.	Подп. дата	Справ. №	Перв. примен.



1. 240...280 НВ.
2. Неуказанные общие допуски по ГОСТ 30893-1-2002: H14, ±IT14/2
3. Квадратный паз 55x55 (размеры в квадратных скобках) допуск выполнять совместно с деталью V1-01.01.101.
4. *Размер для справок.

Изм.		Лист	№ докум.	Подп.	Дата	<p>V1-01.01.102</p> <p>Накладка</p> <p>Сталь 40Х ГОСТ 4543-71</p>	Лист	Масса
Разраб.	Прое.	Т.контр.	Т.контр.	Н.контр.	Уте.		Лист	2.37

Копирован

