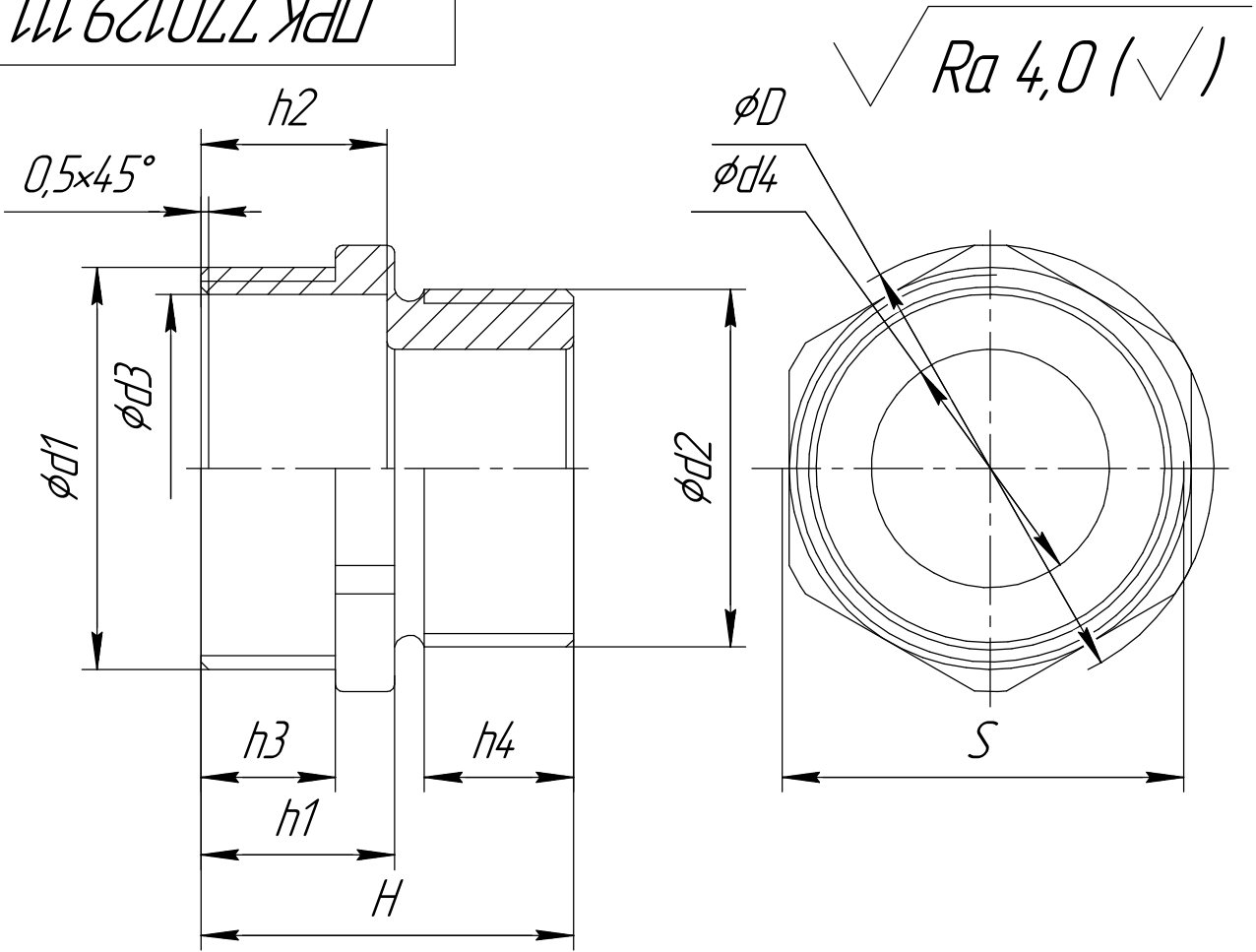


ПРК.770129.111



	D	d1	d2	d3	d4	H	h1	h2	h3	h4	S
ПРК.770129.111											
-01	30	M27x1,5	M24x1,5	23,4	16	25	13	10	9	11	27
-02	36	M32x1,5	M28x1,5	28,3	20	26	13	11	9	12	32
-03	46	M40x1,5	M38x1,5	35,8°	28°	28°	15°	13°	11°	12	40
-04	55	M50x1,5	M42x1,5	44°	36	32°	15°	13,5°	12,5°	14,5	50
-05	65	M55x1,5°	M52x1,5	50,5°	44°	31°	18°	16°	13°	14,5	60
-06	74	M68x1,5	M65x1,5	60	53	38	21	18	13	15,5	68
-07 <sup>①</sup>	36	M32x1,5	M24x1,5	28.3	16	26	13	11	9	11	32

1. Острые кромки притупить.
2. Неуказанные радиусы скруглений 0,5.
3. Неуказанные предельные отклонения: H14, h14,  $\pm \frac{IT14}{2}$ .

Перв. примен.  
Справ. №  
Подп. и дата  
Инв. № докл.  
Взам. инв. №  
Подп. и дата  
Инв. № подл.

2	1	ИИИ <sup>№</sup> 71		14.12.2016
1	1	ИИИ <sup>№</sup> 67		07.09.2016
Изм.	Лист	№ докум.	Подп.	Дата
				30.04.2015
				30.04.2015
				30.04.2015

ПРК.770129.111

Втулка

AISI 304  
ГОСТ 5949-75

Лист	Масса	Масштаб
Лист	Листов	1