

Ведомость рабочих чертежей основного комплекта

Лист	Наименование	Примечание
1	Общие данные	
2	Схема расположения рам, связей каркаса здания и прогонов покрытия	
3	Схема расположения рам, связей каркаса здания и прогонов покрытия. Разрезы 1-1, 2-2, 3-3	
4	Схема расположения рам, связей каркаса здания и прогонов покрытия. Узлы 1, 2, 3, 4	
5	Высотный узел крепления дымовых труб	
6	Схема расположения дымовых труб. Разрез 1-1. Узел 1	
7	Схема расположения рам, связей	

Пояснения к проекту

1. Проектная документация разработана на основании договора с Заказчиком и в соответствии с заданиями на проектирование по чертежам марок ГП, АР, КМ, ОВ, ВК.

1.1 Конструкции здания запроектированы в соответствии с требованиями глав
 - СНиП 23-01-99* "Строительная климатология";
 - СНиП 2.01.07-85* , СП 20.13330.2011 "Нагрузки и воздействия";
 - СНиП 2.02.01-83* "Основания зданий и сооружений"
 - СНиП 52-01-2003 " Бетонные и железобетонные конструкции"
 - СНиП 2.03.11-85 "Защита строительных конструкций от коррозии";

1.2 Уровень ответственности здания - II по ГОСТ 27751-88* «Надежность строительных конструкций и оснований. Основные положения по расчету»; сооружения относятся к 2 уровню ответственности зданий и сооружений по табл.2 ГОСТ Р 54257-2010; при расчете конструкций учтен коэффициент надежности по назначению K=1,0.
 Уровень ответственности здания - нормальный, коэффициент надежности по назначению здания - 1 (согласно ФЗ №384).
 Степень огнестойкости проектируемого здания - II.
 Класс конструктивной пожарной опасности здания - С0.

2. Проектная документация выполнена на основании требований глав СНиП:
 - СНиП 23-01-99* "Строительная климатология";
 - СНиП 2.01.07-85* "Нагрузки и воздействия";
 - СП 50-101-2004 "Проектирование и устройство оснований и фундаментов зданий и сооружений";
 - СП 52-101-2003 "Бетонные и железобетонные конструкции без предварительного напряжения арматуры";
 - СНиП 2.03.11-85 "Защита строительных конструкций от коррозии";

3. За относительную отметку 0.000 принята отметка чистого пола 1 этажа, что соответствует абсолютной отметке +55.65 в Балтийской системе высот.

Согласовано			
Взам. инв. №			
Подпись и дата			
Инв. № подл.			

Технические решения, принятые в проекте, соответствуют требованиям экологических, санитарно-гигиенических, противопожарных и других норм, действующих на территории РФ, и обеспечивают безопасную для жизни и здоровья людей эксплуатацию объекта при соблюдении предусмотренных проектом мероприятий.

ГИП _____ Малышев Ф.Е.

						23-04-17-КМ			
Изм.	Кол.уч	Лист	№ док.	Подпись	Дата				
Разраб.		Думнов				Отдельно стоящая котельная	Стадия	Лист	Листов
ГИП		Малышев					Р	1	
Н.контр.		Чунин				Общие данные			

Схема расположения рам и связей каркаса здания

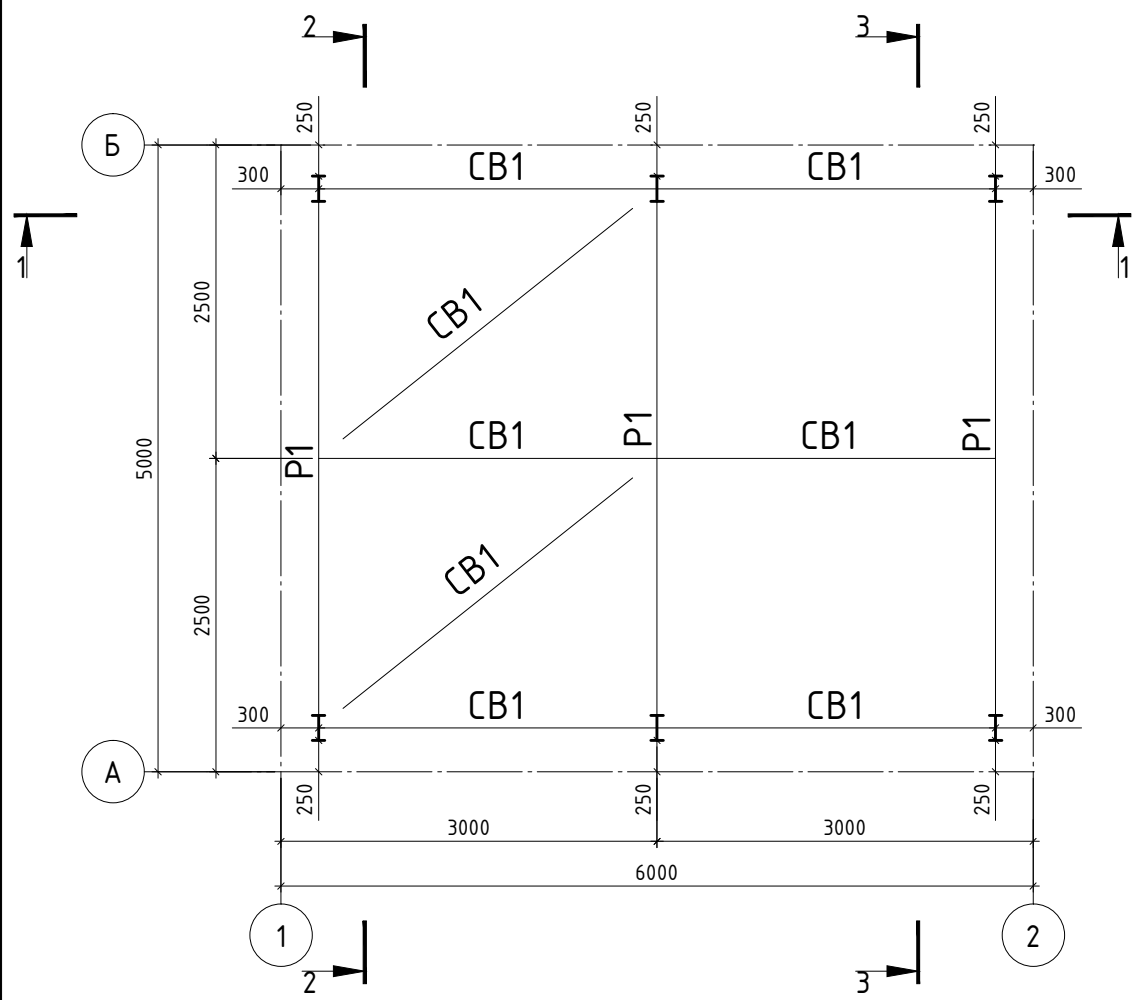
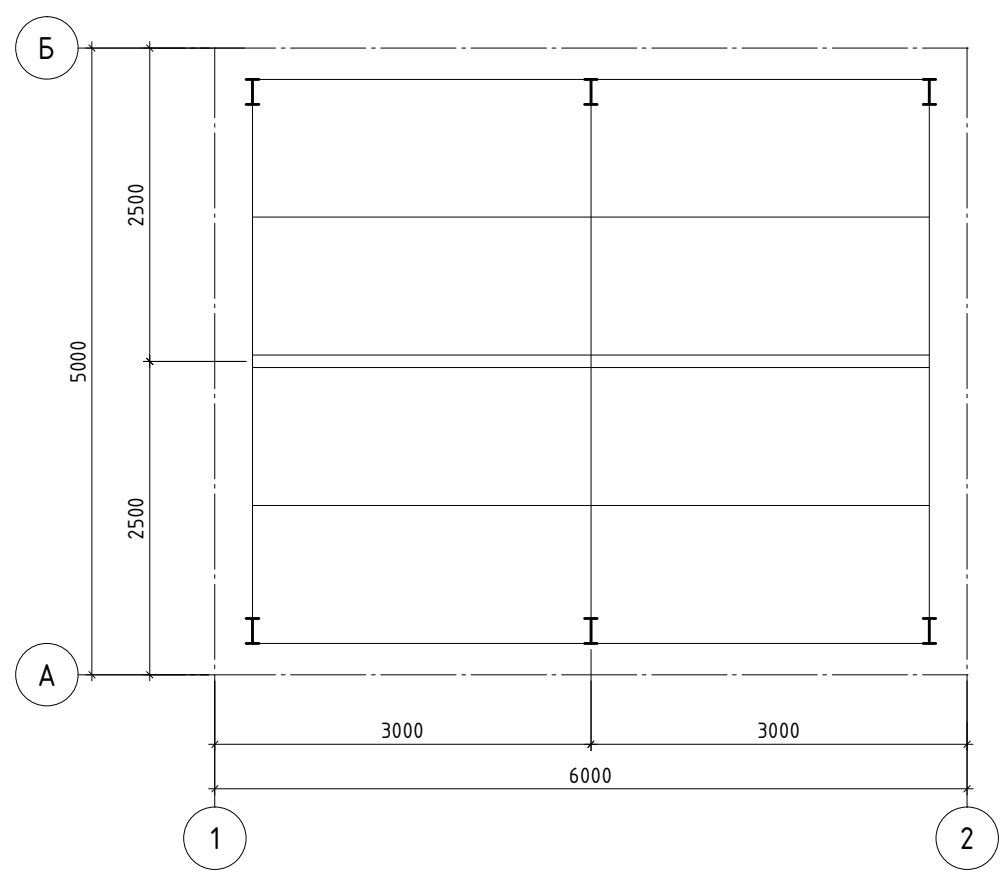


Схема расположения прогонов покрытия
Все прогоны П1 шаг 1100 мм



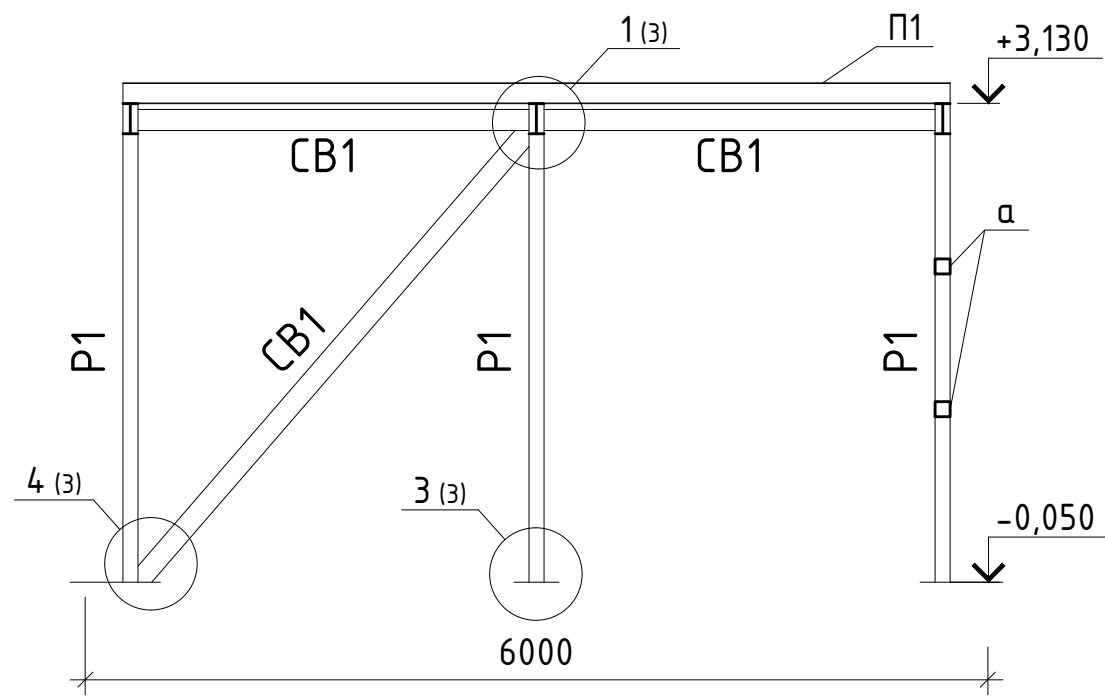
ВЕДОМОСТЬ ЭЛЕМЕНТОВ

Марка элемента	Сечение			Усилие для прикрепления			Наименование или марка металла	Примечание
	эскиз	поз.	состав	А, кН	N, кН	M, кНм		
P1			20Б1	25	25		С245 ГОСТ 27772-88	
CB1			□140x6	10				
П1			І14Б1					
а			□100x6					

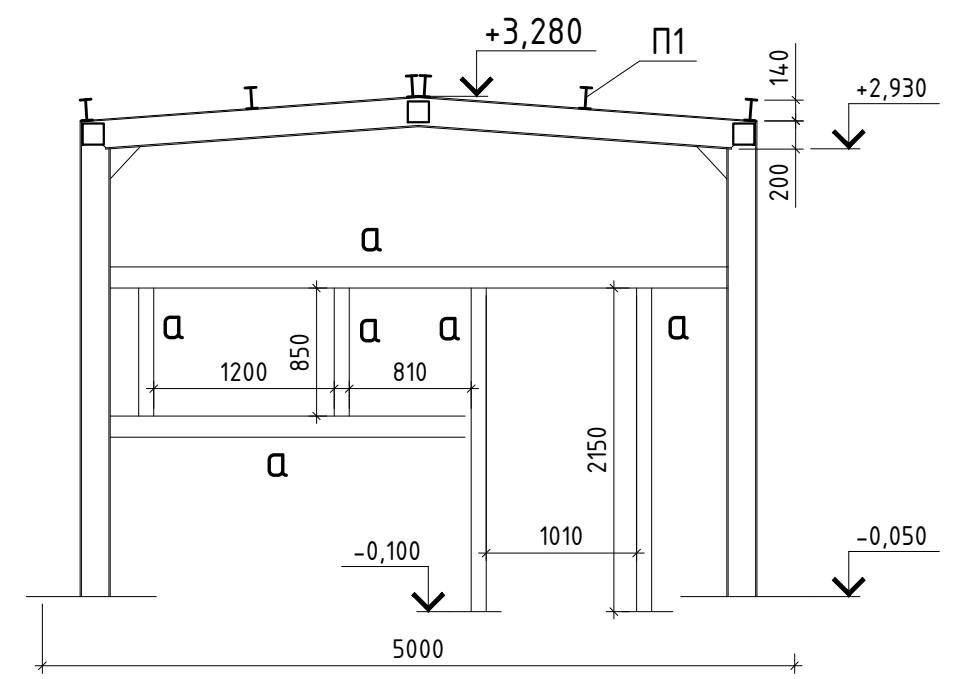
Согласовано			
Взам. инв. №			
Подпись и дата			
Инв. № подл.			

						23-04-17-КМ			
Изм.	Кол.уч	Лист	№ док.	Подпись	Дата				
Разраб.	Думнов					Отдельно стоящая котельная	Стадия	Лист	Листов
ГИП	Мальшев						P	2	
Н.контр.	Чунин					Схема расположения рам, связей каркаса здания и прогонов покрытия			

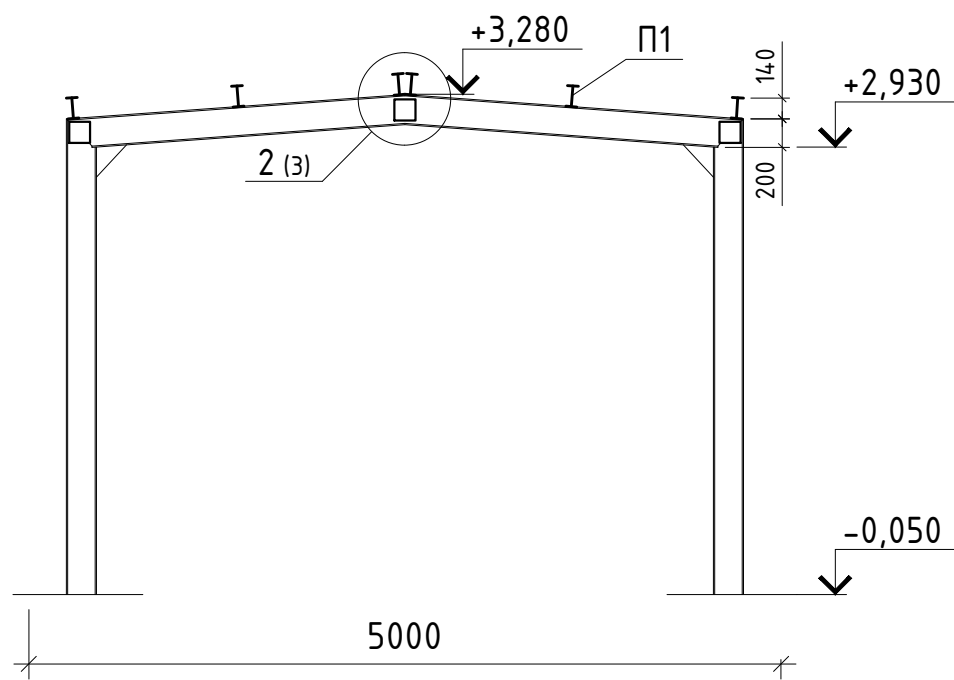
Разрез 1-1



Разрез 3-3

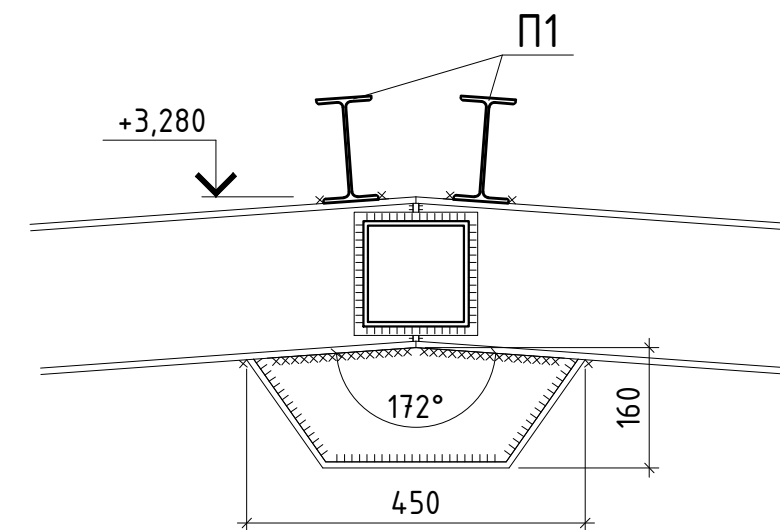
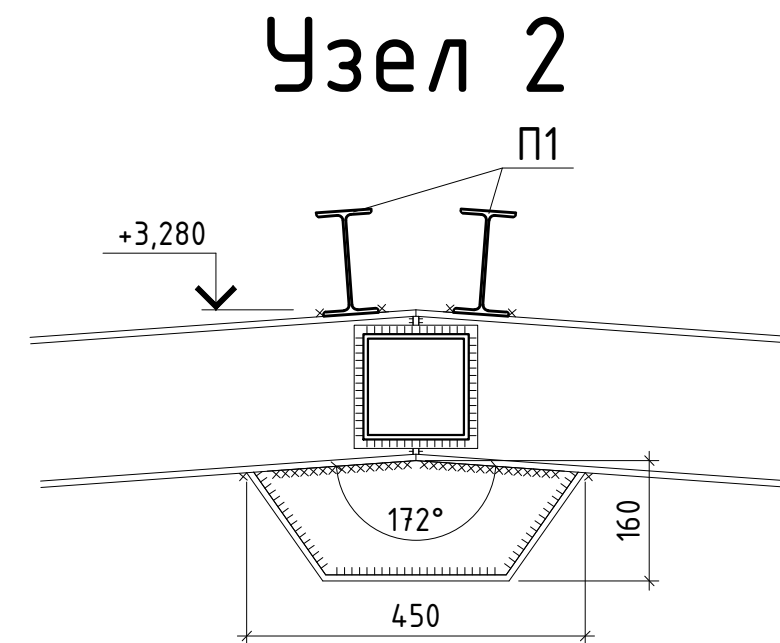
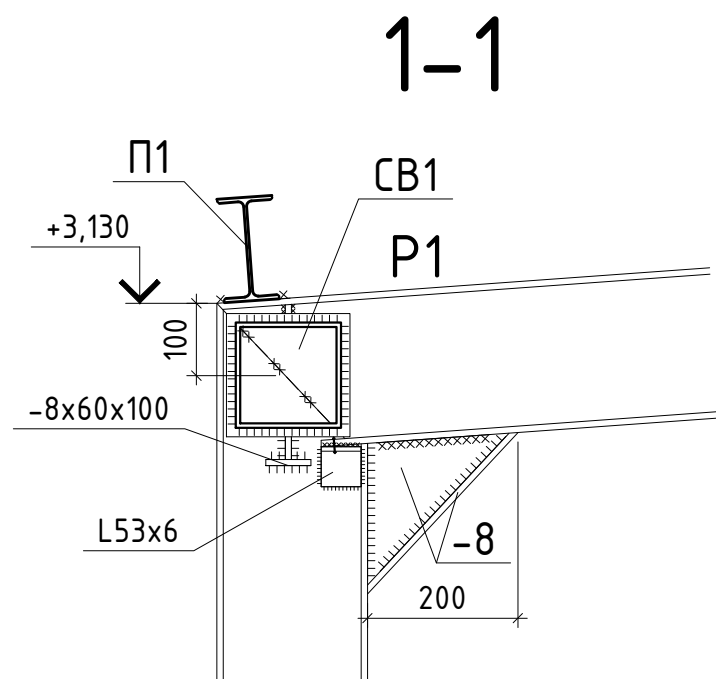
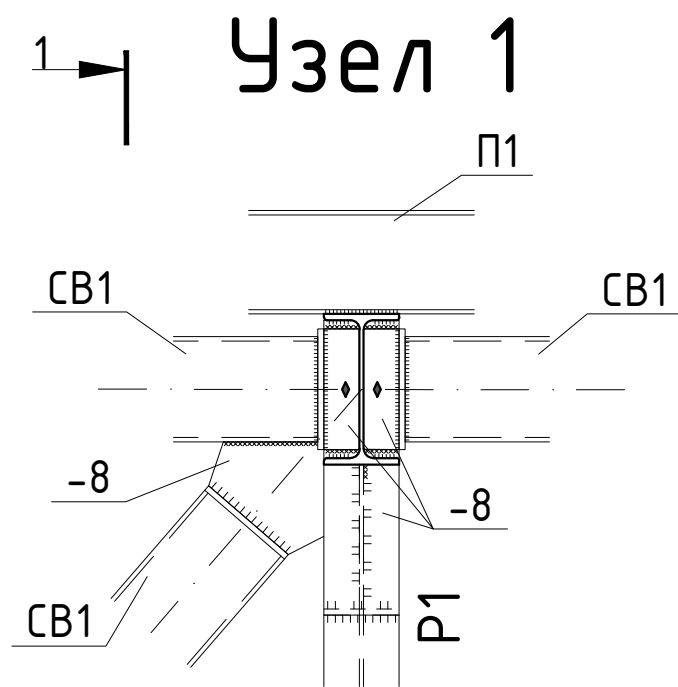


Разрез 2-2

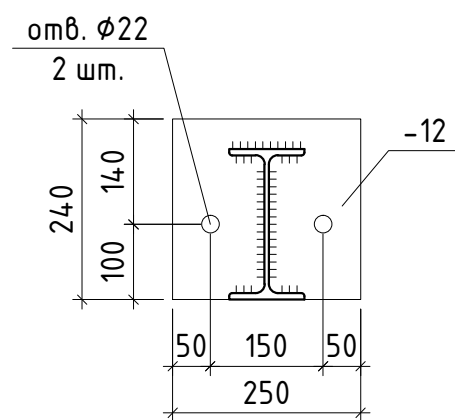
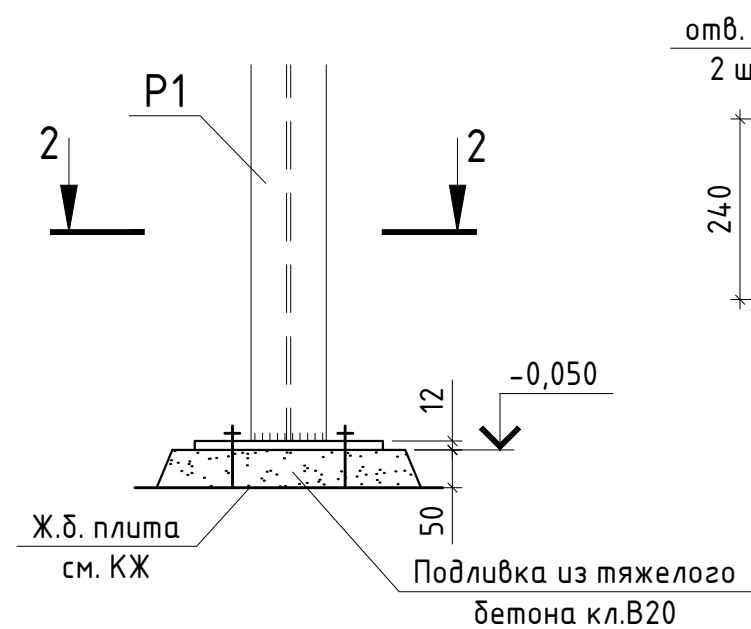


Согласовано	
Взам. инв. №	
Подпись и дата	
Инв. № подл.	

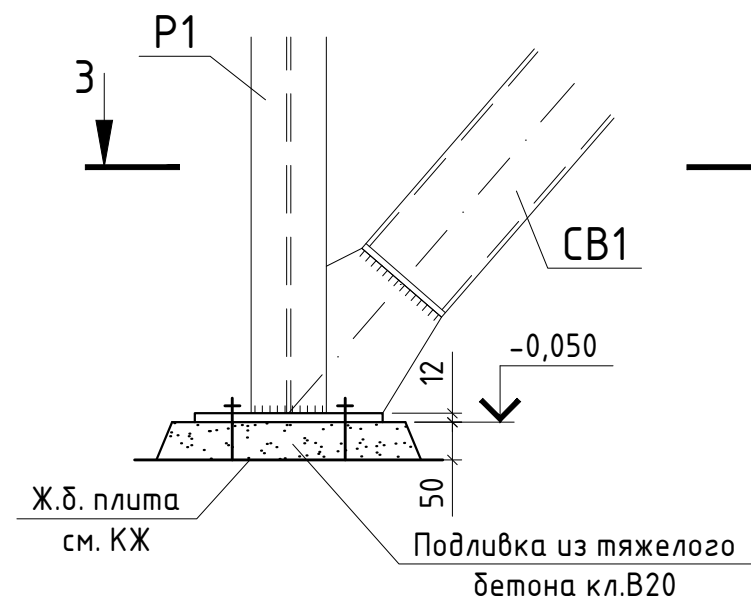
						23-04-17-КМ		
Изм.	Кол.уч.	Лист	№ док.	Подпись	Дата	Отдельно стоящая котельная		
Разраб.	Думнов							
ГИП	Мальшев					Р	3	
Н.контр.	Чунин					Схема расположения рам, связей каркаса здания и прогонов покрытия. Разрезы 1-1, 2-2, 3-3		



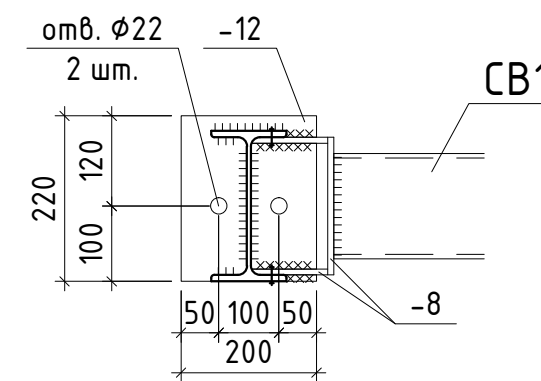
2-2



Узел 4



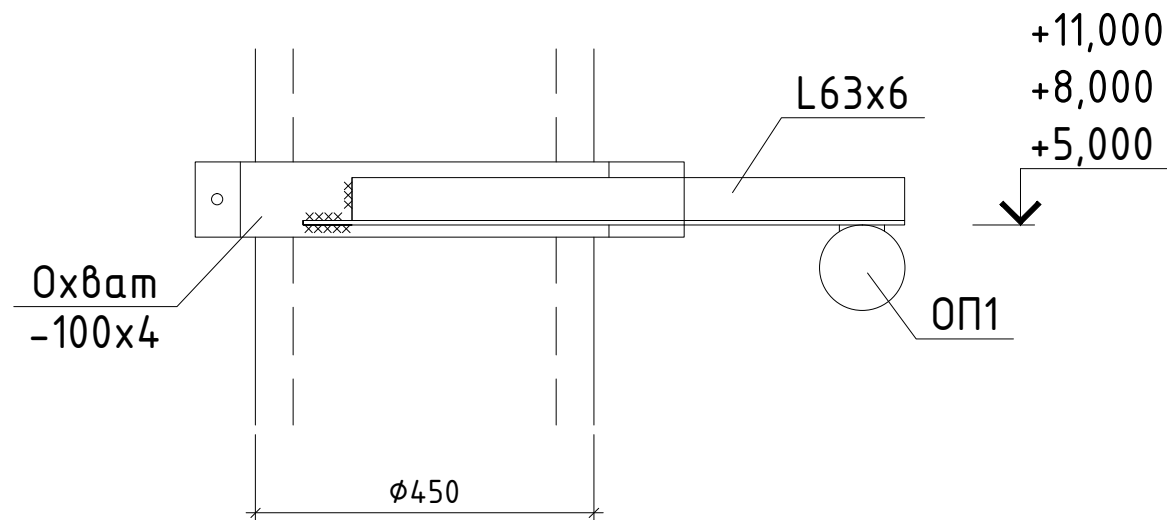
3-3



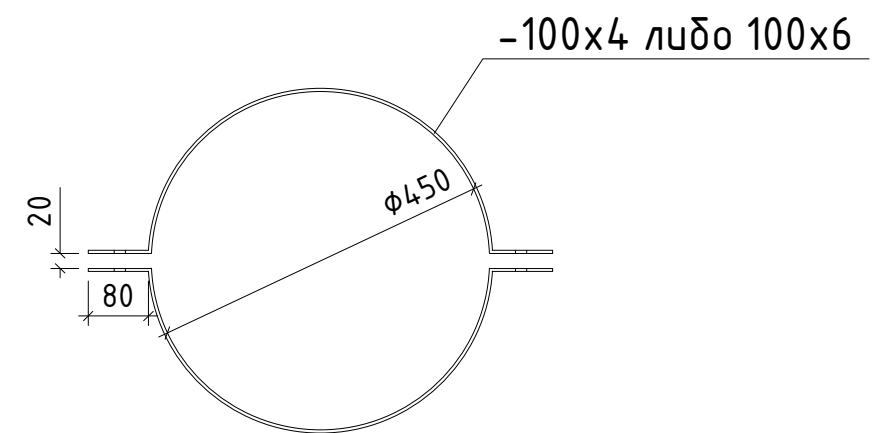
Согласовано	
Взам. инв. №	
Подпись и дата	
Инв. № подл.	

						23-04-17-КМ			
Изм.	Кол.уч.	Лист	№ док.	Подпись	Дата				
Разраб.	Думнов					Отдельно стоящая котельная	Стадия	Лист	Листов
ГИП	Мальшев						Р	4	
Н.контр.	Чунин					Схема расположения рам, связей каркаса здания и прогонов покрытия. Узлы 1, 2, 3, 4			

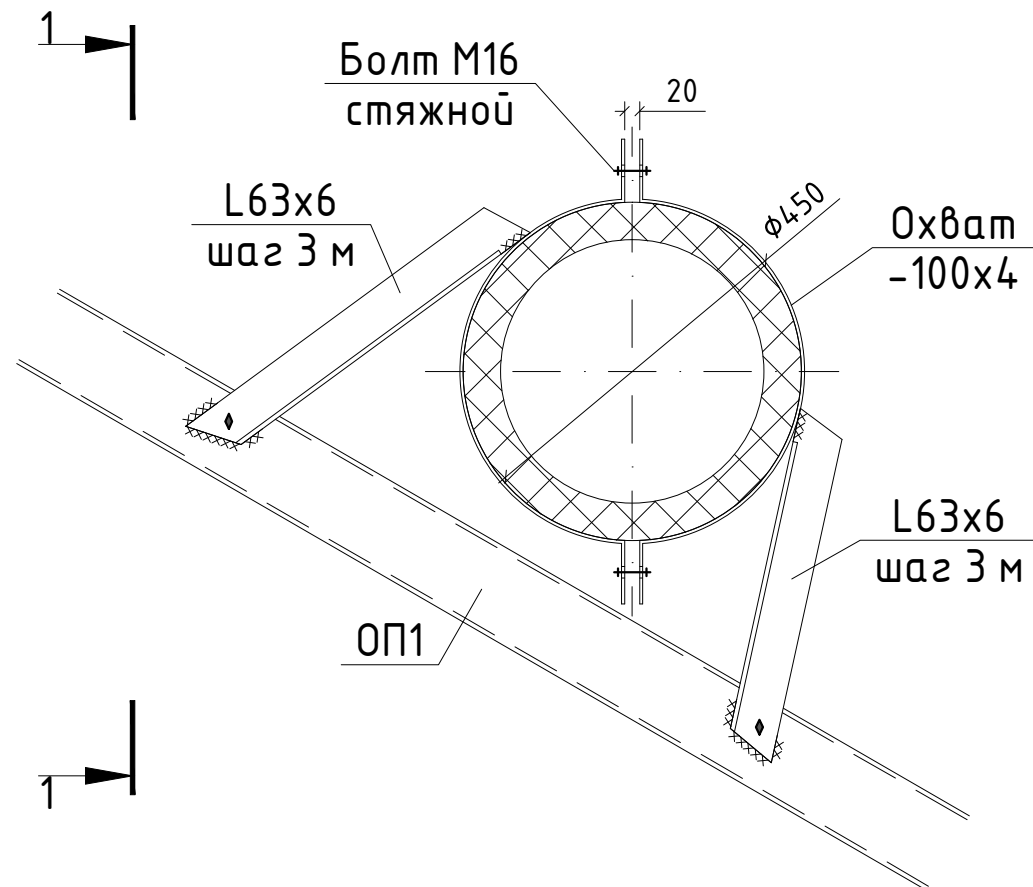
1-1



Охват



Высотный узел крепления дымовой трубы

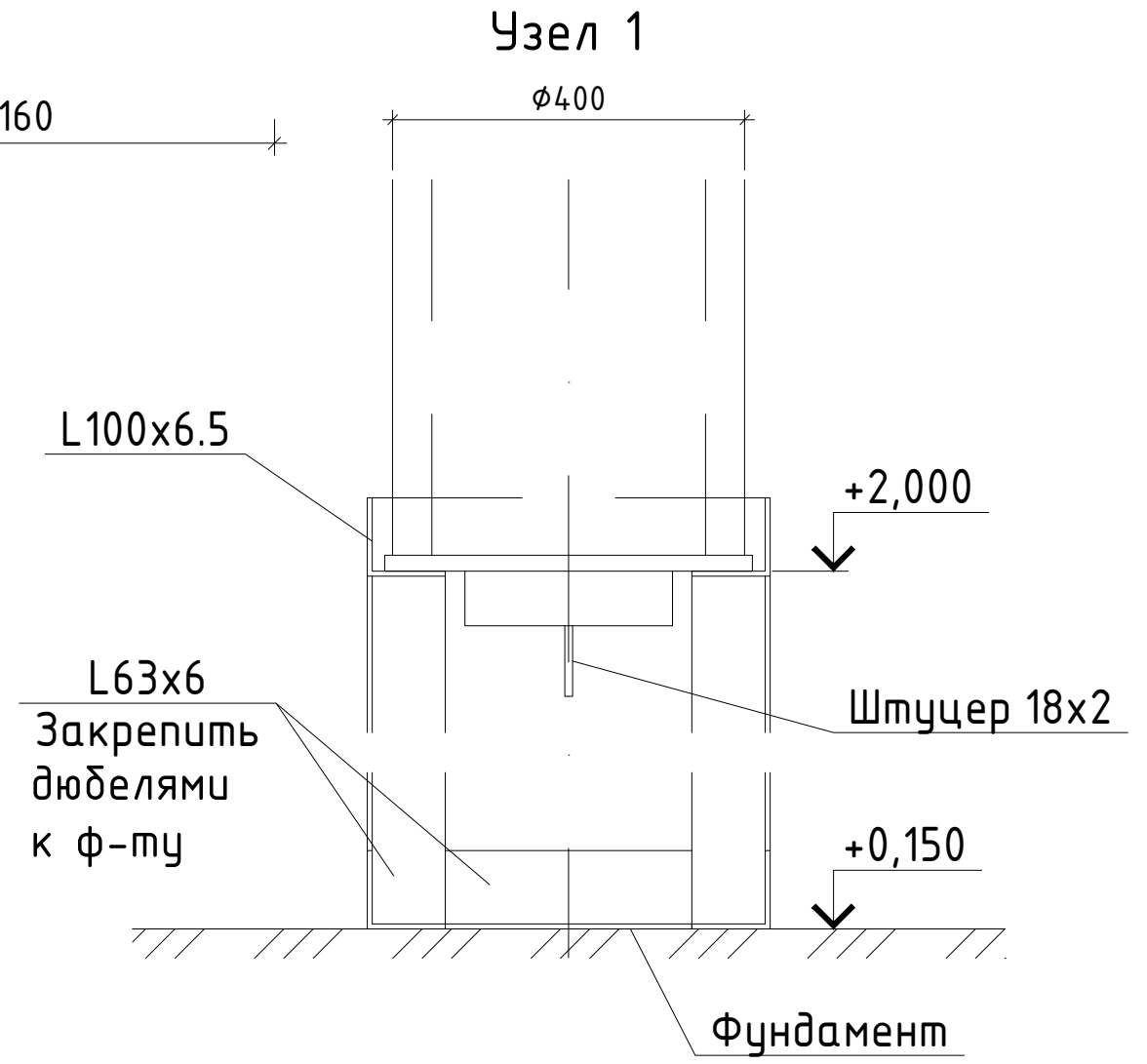
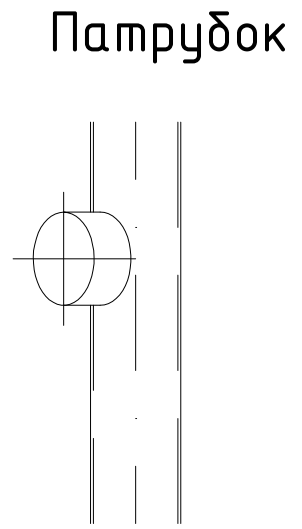
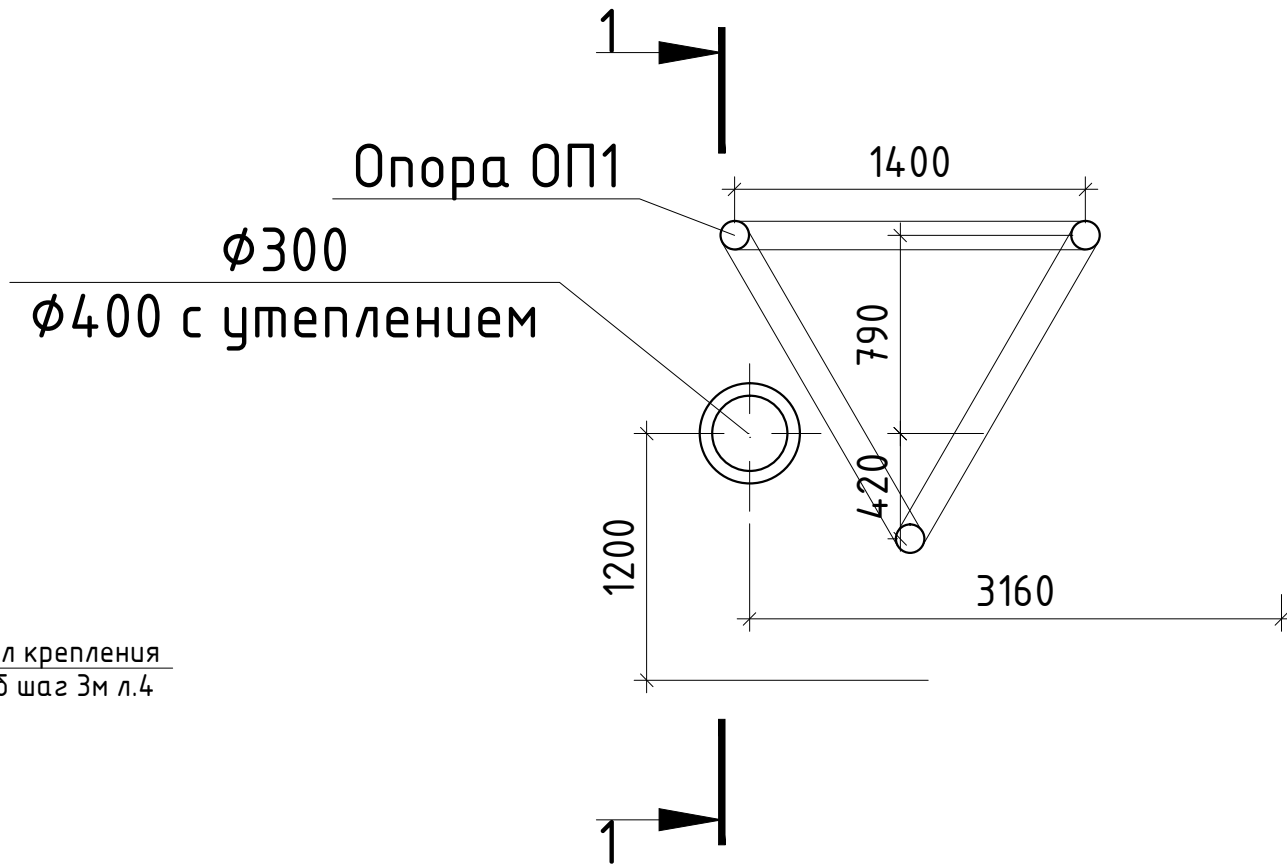


						23-04-17-КМ			
Изм.	Кол.уч	Лист	№ док.	Подпись	Дата				
Разраб.	Думнов					Отдельно стоящая котельная	Стадия	Лист	Листов
ГИП	Мальшев						Р	5	
Н.контр.	Чунин					Высотный узел крепления дымовых труб			

Согласовано				
Взам. инв. №				
Подпись и дата				
Инв. № подл.				

Схема расположения дымовых труб

Разрез 1-1

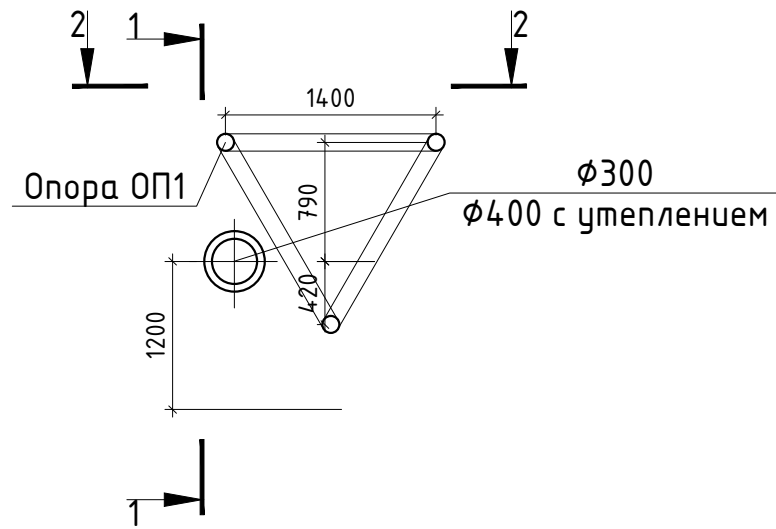


Согласовано			
Взам. инв. №			
Подпись и дата			
Инв. № подл.			

						23-04-17-КМ			
Изм.	Кол.уч.	Лист	№ док.	Подпись	Дата				
Разраб.	Думнов					Отдельно стоящая котельная	Стадия	Лист	Листов
ГИП	Мальшев						Р	6	
Н.контр.	Чунин					Схема расположения дымовых труб. Разрез 1-1. Узел 1			

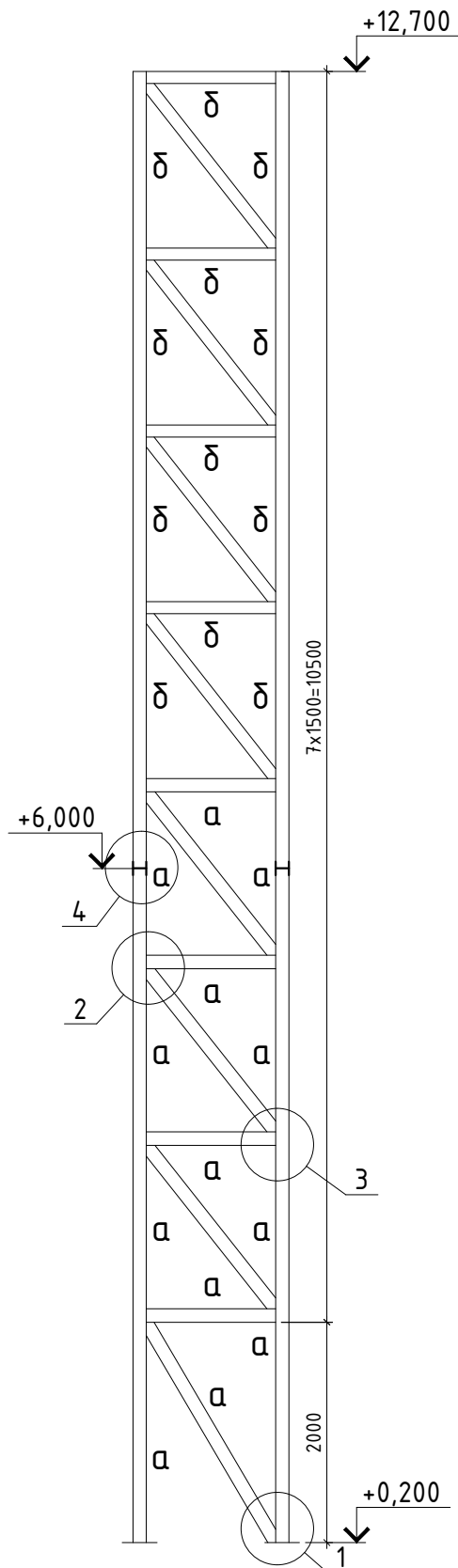
Разрез 1-1, 2-2

Схема расположения опоры ОП1

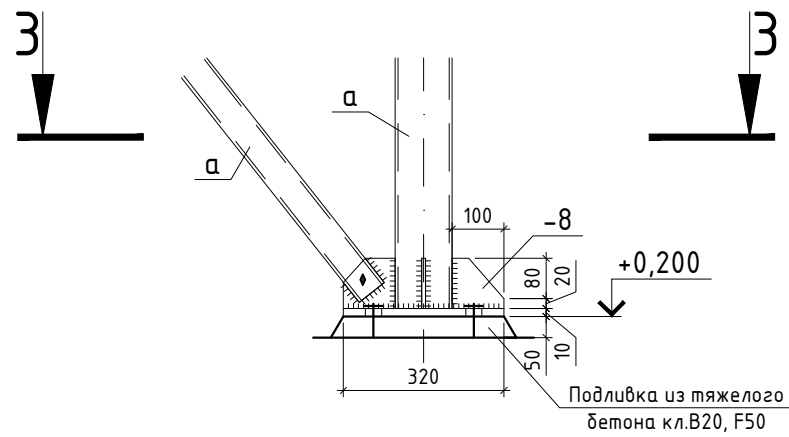


ВЕДОМОСТЬ ЭЛЕМЕНТОВ

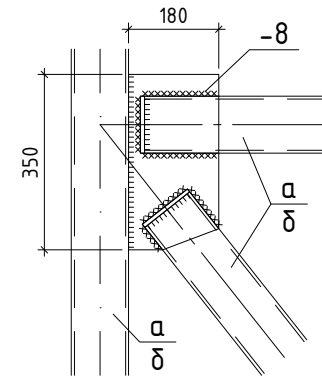
Марка элемента	Сечение			Усилие для прикрепления			Наименование или марка металла	Примечание
	эскиз	поз.	состав	A, кН	N, кН	M, кНм		
ОП1	см. 1-1	а	Тр. $\phi 114 \times 5,5$	17	34	177	С245 ГОСТ 27772-88	
		б	Тр. $\phi 102 \times 5,5$	10				



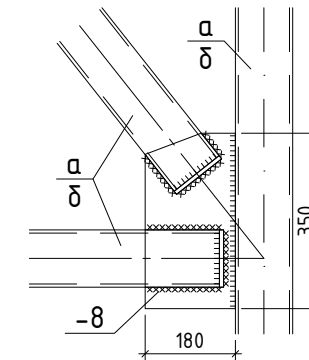
Узел 1



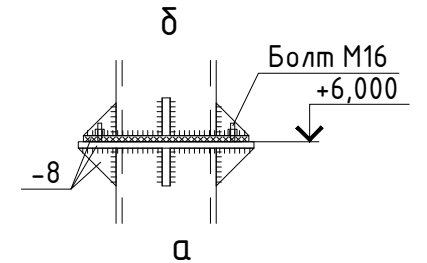
Узел 2



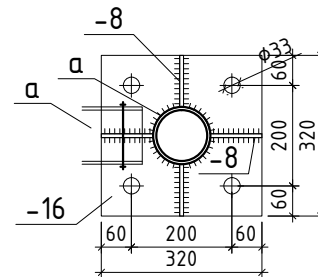
Узел 3



Узел 4



3-3



Крепление металлических элементов между собой на сварке, сварка ручная дуговая, электроды типа Э42, катеты сварных швов 6 мм, 10 мм по полной длине прилегания свариваемых деталей друг к другу. Защита от коррозии - покрытие эмалью ХВ-16 в 3 слоя

Согласовано			
Взам. инв. №			
Подпись и дата			
Инв. № подл.			

23-04-17-КМ

Изм.	Кол.уч.	Лист	№ док.	Подпись	Дата				
Разраб.	Думнов					Отдельно стоящая котельная	Стадия	Лист	Листов
ГИП	Мальшев						Р	7	
Н.контр.	Чунин					Схема расположения рам, связей			