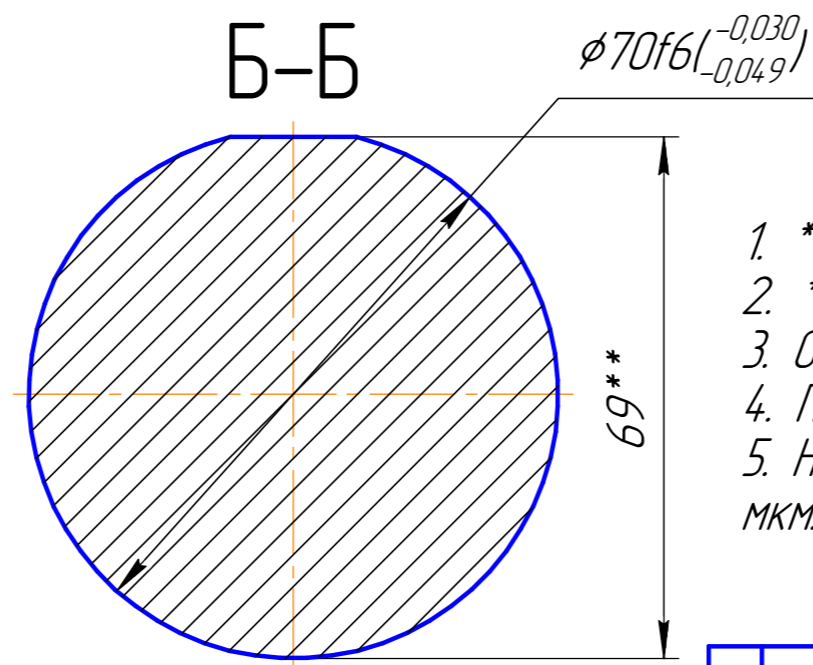
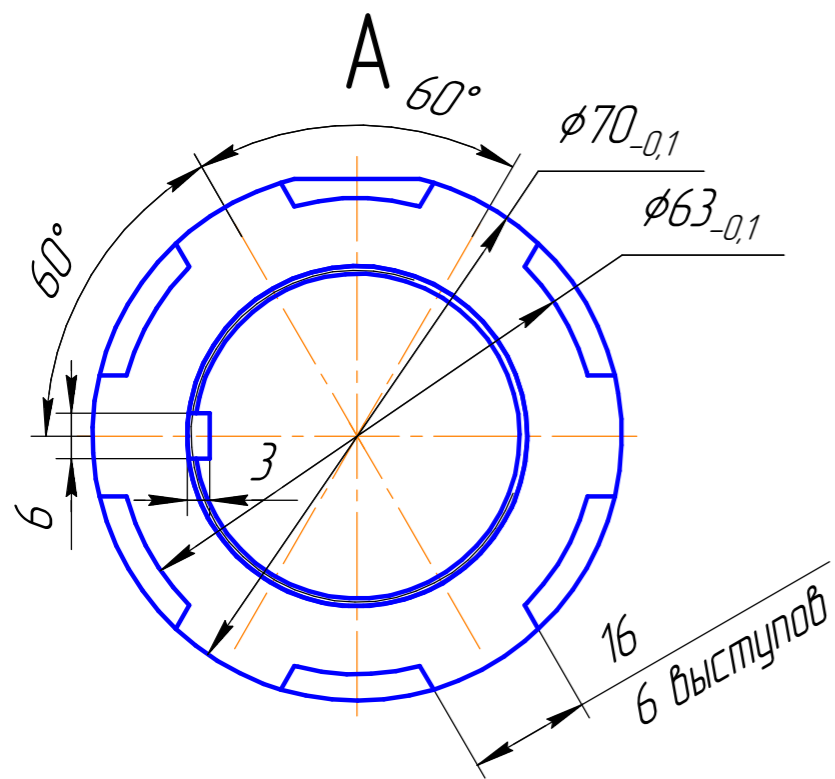
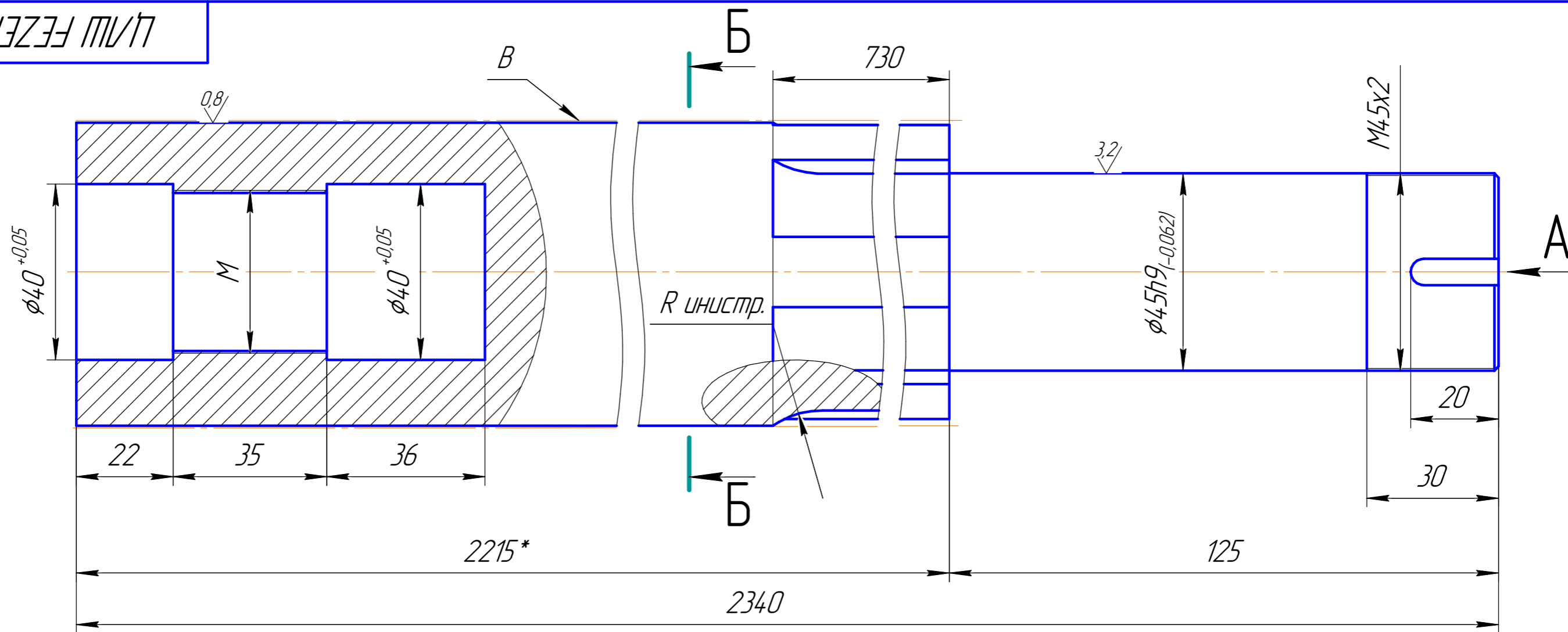


ЦЛШ FEZER 1



- * Размер для справок.
- ** Фаску 1 мм снять на уровне впадин шлицевого соединения.
- Общие допуски по ГОСТ 30893.1 H14, h14, IT14/2.
- Покрытие поверхности В: Х тв 150..180.
- Нанесение покрытия на поверхность В после шлифовки 150..180 МКМ.

Наименование	М	Примечания
ЦЛШ FEZER 1	M40x3-7H	
-01	M40x3-7H LH	

ЦЛШ FEZER 1				
Изм.	Лист	№ докум.	Подп.	Дата
		Писарев		
Разраб.				
Проб.				
Т.контр.				
Н.контр.				
Утв.				
Шпиндель внутренний			Лит.	Масса
				65,26
В1-75 ГОСТ 2590-2006 Круз 40X-1-ТО ГОСТ 4543-71			Масштаб	1:1
			Лист	Листов 1