

ГВК.2480.000.003

Ra 3,2

Перв. примен.

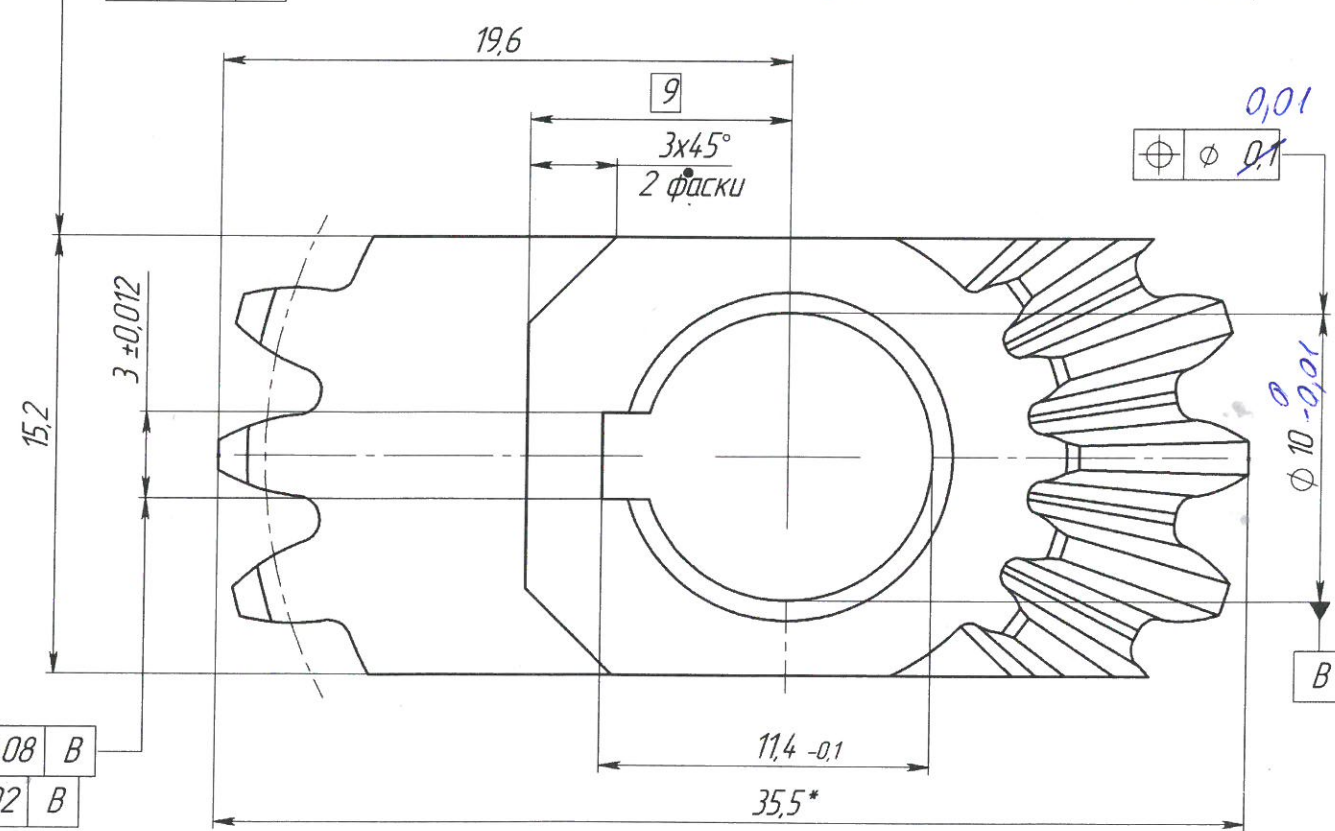
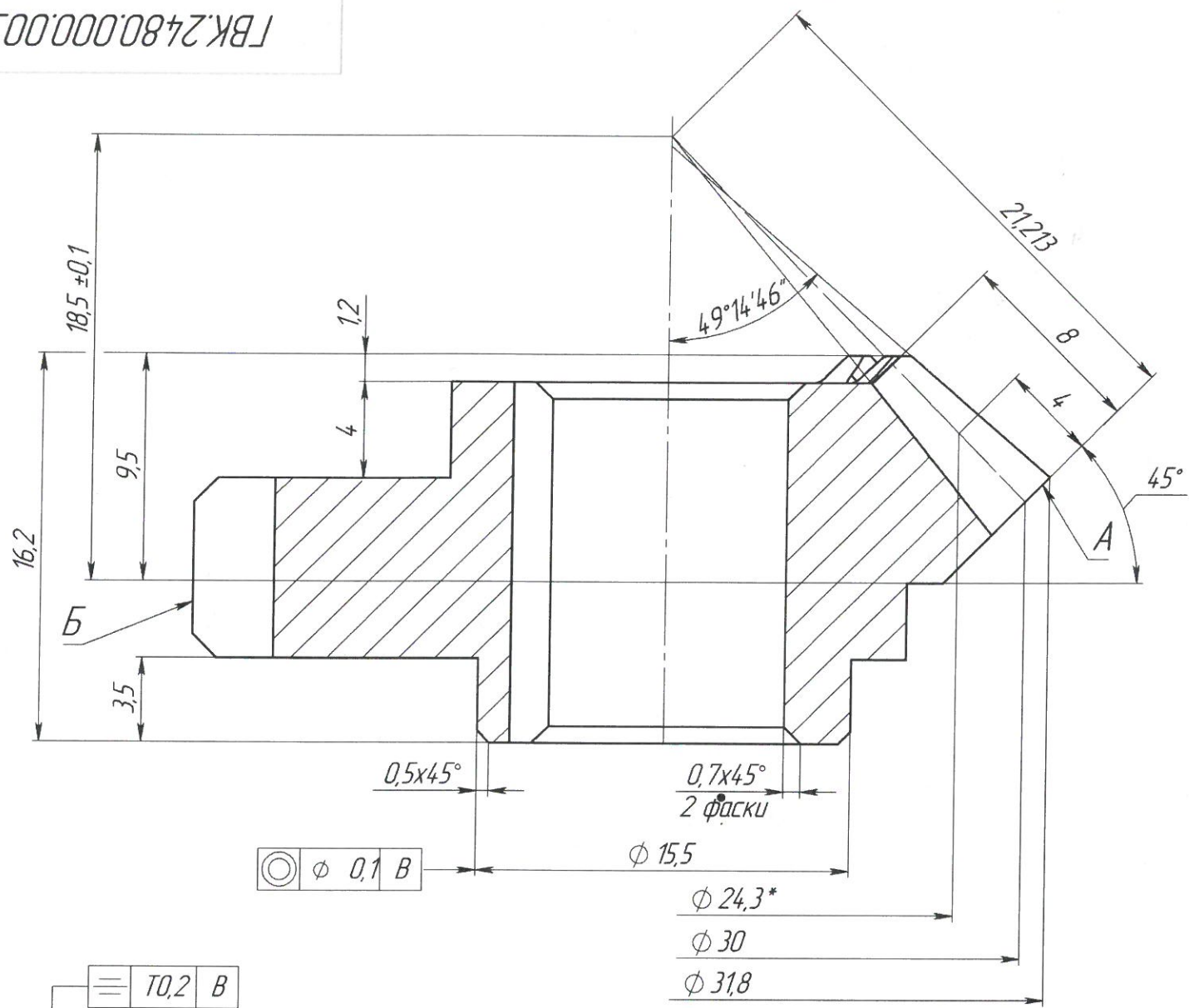
Справ. №

Подп. и дата

Взам. инв. № Инв. № дубл.

Подп. и дата

Инв. № подл.



Зубчатый венец	-	A	B
Модуль	m	1,5	1,5
Число зубьев	z	20	24
Тип зуба	-	Прямой	-
Нормальный исходный контур	-	ГОСТ 13754-81	ГОСТ 13755-81
Коэффициент смещения	x	-	+0,083
Коэффициент смещения средний нормальный	x <sub>н</sub>	-0,15	-
Коэффициент изменения расчетной толщины зуба	x <sub>τ</sub>	0	-
Угол делительного конуса	δ	45°	-
Степень точности по ГОСТ 1643-81	-	7-Г	7-Г
Делительный диаметр	d <sub>н</sub>	30	36
Межосевой угол	Σ	90°	-
Угол конуса впадин	d <sub>f</sub>	39°32'50"	-
Внешнее конусное расстояние	R <sub>e</sub>	21,213	-
Среднее конусное расстояние	R	17,213	-
Средний делительный диаметр	d	24,343	-
Внешняя высота зуба	h <sub>e</sub>	3,3	-
Угол сходимости линий основания зуба	σ <sub>f</sub>	4°54'03"	-

- 50...56 HRC.
- \*Размеры для справок.
- Общие допуски по ГОСТ 30893.1: H14, h14, ±IT14/2.
- Общие допуски формы и расположения ГОСТ 30893.2-K.

T0,08 B  
0,02 B

**ГВК.2480.000.003**

Изм./Лист № докум.	Подп.	Дата	Лит.	Масса	Масштаб
Разраб.				29,7 z	2:1
Пров.			Лист	Листов 1	
Т. контр.			12ХНЗА ГОСТ 4543-71		
Н. контр.			Копировал		
Утв.			Формат А3		
Шифр:					

**Шестерня OPV327**

Файл: ГВК.2480.000.003\_Шестерня