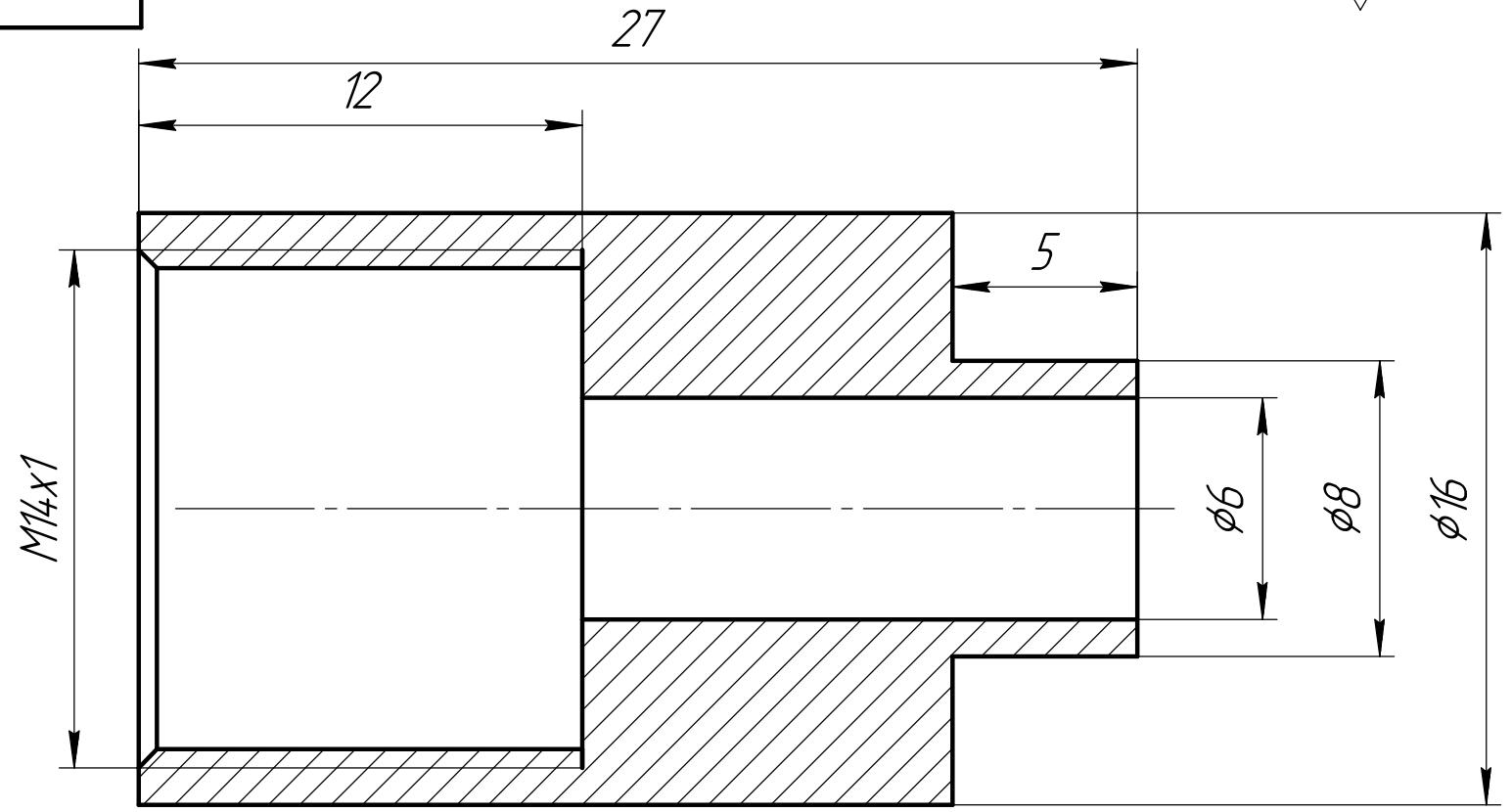


$\sqrt{Ra\ 3.2}$  (✓)



1. H11, h11,  $\pm \frac{IT11}{2}$ .

2. Острые кромки притупить фасками 0,3x45° max.

Инв. № подл.	Подп. и дата
Т.контр.	
Пров.	
Разраб.	
Изм. Лист	
Дата	
Подп.	
№ докум.	
Лист	
Изм.	

Изм.	Лист	№ докум.	Подп.	Дата
Разраб.		Павлов		
Пров.				
Т.контр.				
Н.контр.				
Утв.				

<h1>Втулка</h1>			Лист	Масса	Масштаб
					5:1
Сталь 12X18H10T ГОСТ 5632-72			Лист	Листов	1