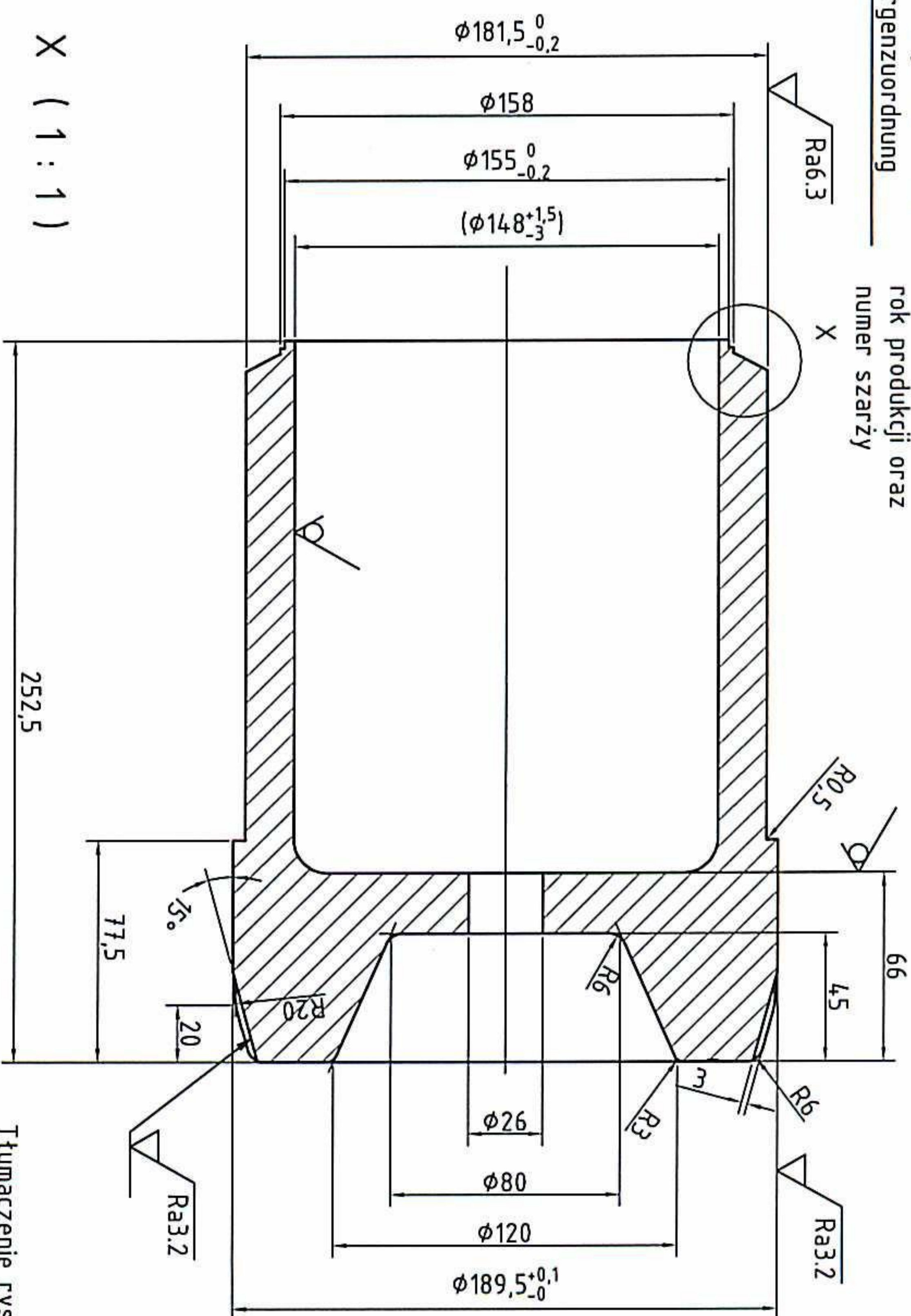


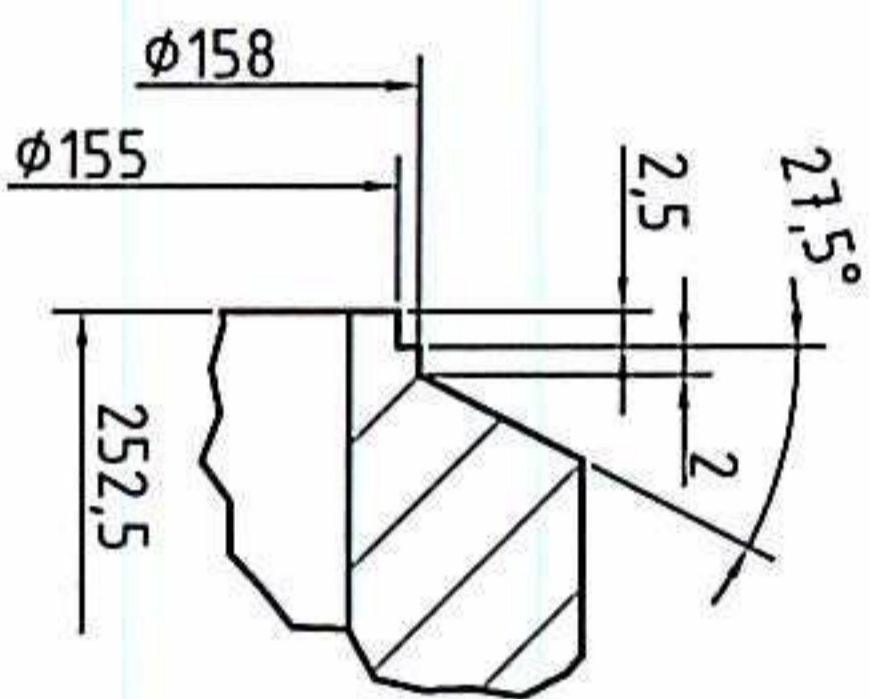
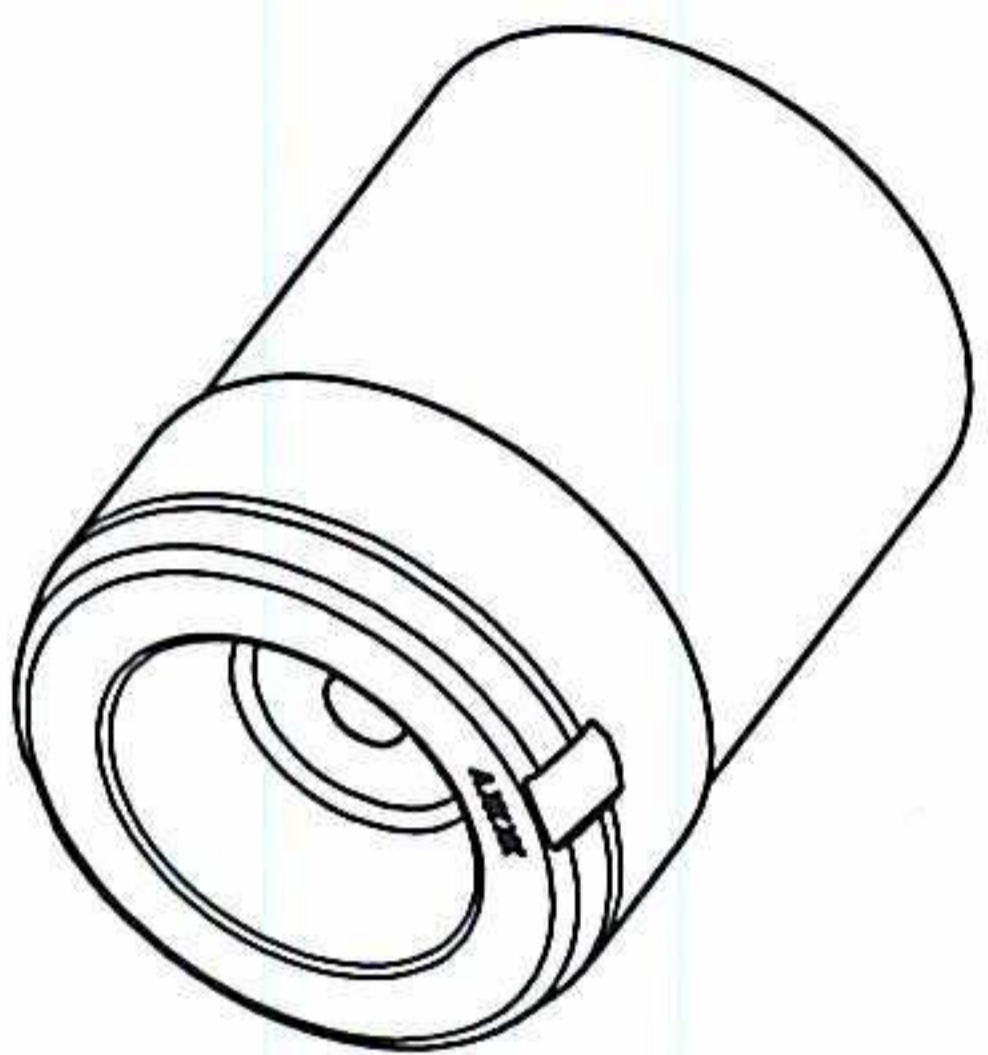
Zeichen der Herstellerfirma  
des Herstelljahres sowie  
die Chargennummer

Znak producenta  
rok produkcji oraz  
numer szarży

A-A



X (1:1)



$\sqrt{R12,5}$   $\sqrt{Ra6,3}$   $\sqrt{Ra3,2}$

Tłumaczenie rysunku  
Obowiązuje wydanie niemieckie  
Za zgodność E. Messek  
Data 28.06.2017

Verwendbar für		Fremdnummer	
Federbecher geschweißt [IP400/250]		Ausgabe	
Art.-Nr. G15020512		Datum	
Zn.-Nr. C125.A1050109		Maßstab 1:2	
Maße ohne Toleranzangabe ISO 2768 - m		Gewicht: 24 kg	
Oberflächen DIN ISO 1302		EN 10083-3 - 42CrMo4+QT (1.7225+QT)	
J	Ansicht X Winkel	02.13	Wa.
K	RO,8 ergänzt	06.17	Me
D	Maß 189 auf 189,5	02.07	Me
E	Kurzzeichen	05.08	May
F	Kennzeichnung	02.10	May
G	Ansicht X neu	11.12	Wa.
H	Ansicht X überarb.	12.12	Wa.
Zustf.	Anderung	Datum	Name
URSPRÜNGLICH		URSPR.	
Verwendbar für		Fremdnummer	
IP400/250 Federbecherboden FT		C125.A1050107	
Art.-Nr. G15020512		G15020511	
Zn.-Nr. C125.A1050109		G15020511	
Maße ohne Toleranzangabe ISO 2768 - m		EN 10083-3 - 42CrMo4+QT (1.7225+QT)	
Oberflächen DIN ISO 1302		EN 10083-3 - 42CrMo4+QT (1.7225+QT)	
J	Ansicht X Winkel	02.13	Wa.
K	RO,8 ergänzt	06.17	Me
D	Maß 189 auf 189,5	02.07	Me
E	Kurzzeichen	05.08	May
F	Kennzeichnung	02.10	May
G	Ansicht X neu	11.12	Wa.
H	Ansicht X überarb.	12.12	Wa.
Zustf.	Anderung	Datum	Name
URSPRÜNGLICH		URSPR.	
Verwendbar für		Fremdnummer	
IP400/250 Federbecherboden FT		C125.A1050107	
Art.-Nr. G15020512		G15020511	
Zn.-Nr. C125.A1050109		G15020511	
Maße ohne Toleranzangabe ISO 2768 - m		EN 10083-3 - 42CrMo4+QT (1.7225+QT)	
Oberflächen DIN ISO 1302		EN 10083-3 - 42CrMo4+QT (1.7225+QT)	
J	Ansicht X Winkel	02.13	Wa.
K	RO,8 ergänzt	06.17	Me
D	Maß 189 auf 189,5	02.07	Me
E	Kurzzeichen	05.08	May
F	Kennzeichnung	02.10	May
G	Ansicht X neu	11.12	Wa.
H	Ansicht X überarb.	12.12	Wa.
Zustf.	Anderung	Datum	Name
URSPRÜNGLICH		URSPR.	
Verwendbar für		Fremdnummer	
IP400/250 Federbecherboden FT		C125.A1050107	
Art.-Nr. G15020512		G15020511	
Zn.-Nr. C125.A1050109		G15020511	
Maße ohne Toleranzangabe ISO 2768 - m		EN 10083-3 - 42CrMo4+QT (1.7225+QT)	
Oberflächen DIN ISO 1302		EN 10083-3 - 42CrMo4+QT (1.7225+QT)	
J	Ansicht X Winkel	02.13	Wa.
K	RO,8 ergänzt	06.17	Me
D	Maß 189 auf 189,5	02.07	Me
E	Kurzzeichen	05.08	May
F	Kennzeichnung	02.10	May
G	Ansicht X neu	11.12	Wa.
H	Ansicht X überarb.	12.12	Wa.
Zustf.	Anderung	Datum	Name
URSPRÜNGLICH		URSPR.	
Verwendbar für		Fremdnummer	
IP400/250 Federbecherboden FT		C125.A1050107	
Art.-Nr. G15020512		G15020511	
Zn.-Nr. C125.A1050109		G15020511	
Maße ohne Toleranzangabe ISO 2768 - m		EN 10083-3 - 42CrMo4+QT (1.7225+QT)	
Oberflächen DIN ISO 1302		EN 10083-3 - 42CrMo4+QT (1.7225+QT)	
J	Ansicht X Winkel	02.13	Wa.
K	RO,8 ergänzt	06.17	Me
D	Maß 189 auf 189,5	02.07	Me
E	Kurzzeichen	05.08	May
F	Kennzeichnung	02.10	May
G	Ansicht X neu	11.12	Wa.
H	Ansicht X überarb.	12.12	Wa.
Zustf.	Anderung	Datum	Name
URSPRÜNGLICH		URSPR.	
Verwendbar für		Fremdnummer	
IP400/250 Federbecherboden FT		C125.A1050107	
Art.-Nr. G15020512		G15020511	
Zn.-Nr. C125.A1050109		G15020511	
Maße ohne Toleranzangabe ISO 2768 - m		EN 10083-3 - 42CrMo4+QT (1.7225+QT)	
Oberflächen DIN ISO 1302		EN 10083-3 - 42CrMo4+QT (1.7225+QT)	
J	Ansicht X Winkel	02.13	Wa.
K	RO,8 ergänzt	06.17	Me
D	Maß 189 auf 189,5	02.07	Me
E	Kurzzeichen	05.08	May
F	Kennzeichnung	02.10	May
G	Ansicht X neu	11.12	Wa.
H	Ansicht X überarb.	12.12	Wa.
Zustf.	Anderung	Datum	Name
URSPRÜNGLICH		URSPR.	
Verwendbar für		Fremdnummer	
IP400/250 Federbecherboden FT		C125.A1050107	
Art.-Nr. G15020512		G15020511	
Zn.-Nr. C125.A1050109		G15020511	
Maße ohne Toleranzangabe ISO 2768 - m		EN 10083-3 - 42CrMo4+QT (1.7225+QT)	
Oberflächen DIN ISO 1302		EN 10083-3 - 42CrMo4+QT (1.7225+QT)	
J	Ansicht X Winkel	02.13	Wa.
K	RO,8 ergänzt	06.17	Me
D	Maß 189 auf 189,5	02.07	Me
E	Kurzzeichen	05.08	May
F	Kennzeichnung	02.10	May
G	Ansicht X neu	11.12	Wa.
H	Ansicht X überarb.	12.12	Wa.
Zustf.	Anderung	Datum	Name
URSPRÜNGLICH		URSPR.	
Verwendbar für		Fremdnummer	
IP400/250 Federbecherboden FT		C125.A1050107	
Art.-Nr. G15020512		G15020511	
Zn.-Nr. C125.A1050109		G15020511	
Maße ohne Toleranzangabe ISO 2768 - m		EN 10083-3 - 42CrMo4+QT (1.7225+QT)	
Oberflächen DIN ISO 1302		EN 10083-3 - 42CrMo4+QT (1.7225+QT)	
J	Ansicht X Winkel	02.13	Wa.
K	RO,8 ergänzt	06.17	Me
D	Maß 189 auf 189,5	02.07	Me
E	Kurzzeichen	05.08	May
F	Kennzeichnung	02.10	May
G	Ansicht X neu	11.12	Wa.
H	Ansicht X überarb.	12.12	Wa.
Zustf.	Anderung	Datum	Name
URSPRÜNGLICH		URSPR.	
Verwendbar für		Fremdnummer	
IP400/250 Federbecherboden FT		C125.A1050107	
Art.-Nr. G15020512		G15020511	
Zn.-Nr. C125.A1050109		G15020511	
Maße ohne Toleranzangabe ISO 2768 - m		EN 10083-3 - 42CrMo4+QT (1.7225+QT)	
Oberflächen DIN ISO 1302		EN 10083-3 - 42CrMo4+QT (1.7225+QT)	

1107130 - Дно чаши FT [IP400/250A] Дно чаши IP-400/250, изготовленные в соответствии с чертежом C125.A105107.K Требуется декларация 3.1 в соответствии с PN-EN 10204. Элементы для транспортировки можно защитить от повреждений, упаковать в деревянный ящик или на поддон с надставками. Места соприкосновения перекрыть полосами гофрированного картона, а отдельные слои отделать перекрытием, например, типа "сот". Непрозрачные слои защищают от движения. Защитите пленку от коррозии. Goblet дно IP400 / 250 сделать акк. это drawing no. C125.A105107 ch.K. Required certificate 3.1 acc. это EN 10204. Части должны быть защищены от антикоррозийной защиты, упаковка должна защищать части против повреждений.