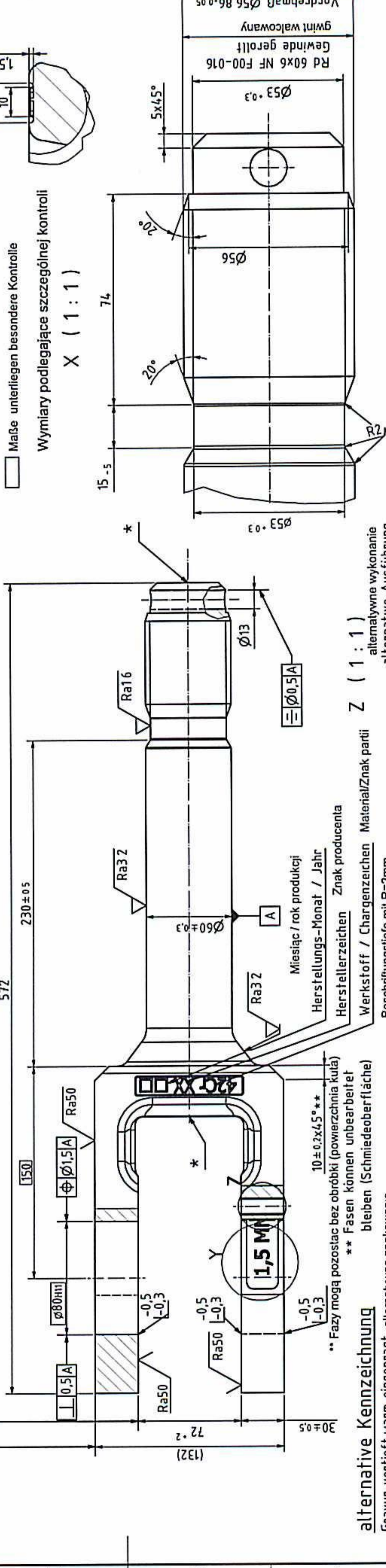
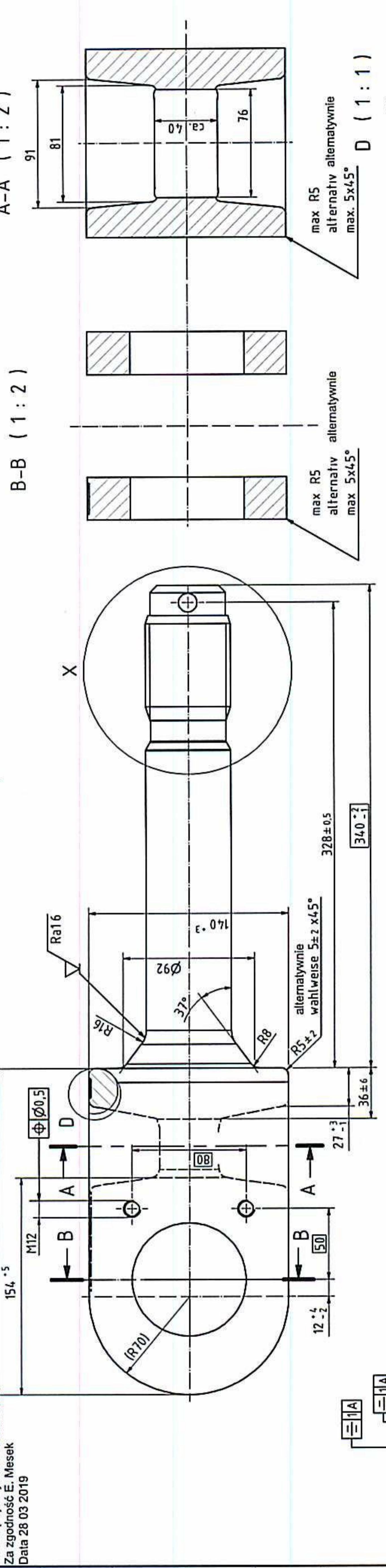


Tłumaczenie rysunku
Obowiązujące wydanie niemieckie
Za zgodność E. Mesek
Data 28 03 2019



alternative Kennzeichnung
Gravur vertieft, warm eingeprengt, alternativne znakowanie
Grawerowanie wgłębne, wybijane na gorąco
niecht scharfkantig
Eigentums-kennzeichen (sofern gefordert)
Znak właściciela (jeśli był wymagany)
Losnummer (kalt eingeschlagen, numer partii nicht scharfkantig) (wybijany na zimno, bez ostrego krawędzi)
Werkstoff / Chargenzeichen (sofern gefordert) / Material/znak partii
Herstellerszeichen (sofern gefordert)
Znak producenta / Zeichen
Jahr / Rok

Z (1:1) alternative Ausführung
Z (1:1) alternative Ausführung

Y (1:1)
Bewehrungsstähle mit R=2mm
Głębokość napisu R=2mm

X (1:1)
Maße unterliegen besondere Kontrolle
Wymiary podlegające szczególnej kontroli

D (1:1)
max R5 alternatywnie max. 5x45°
max R5 alternatywnie max. 5x45°

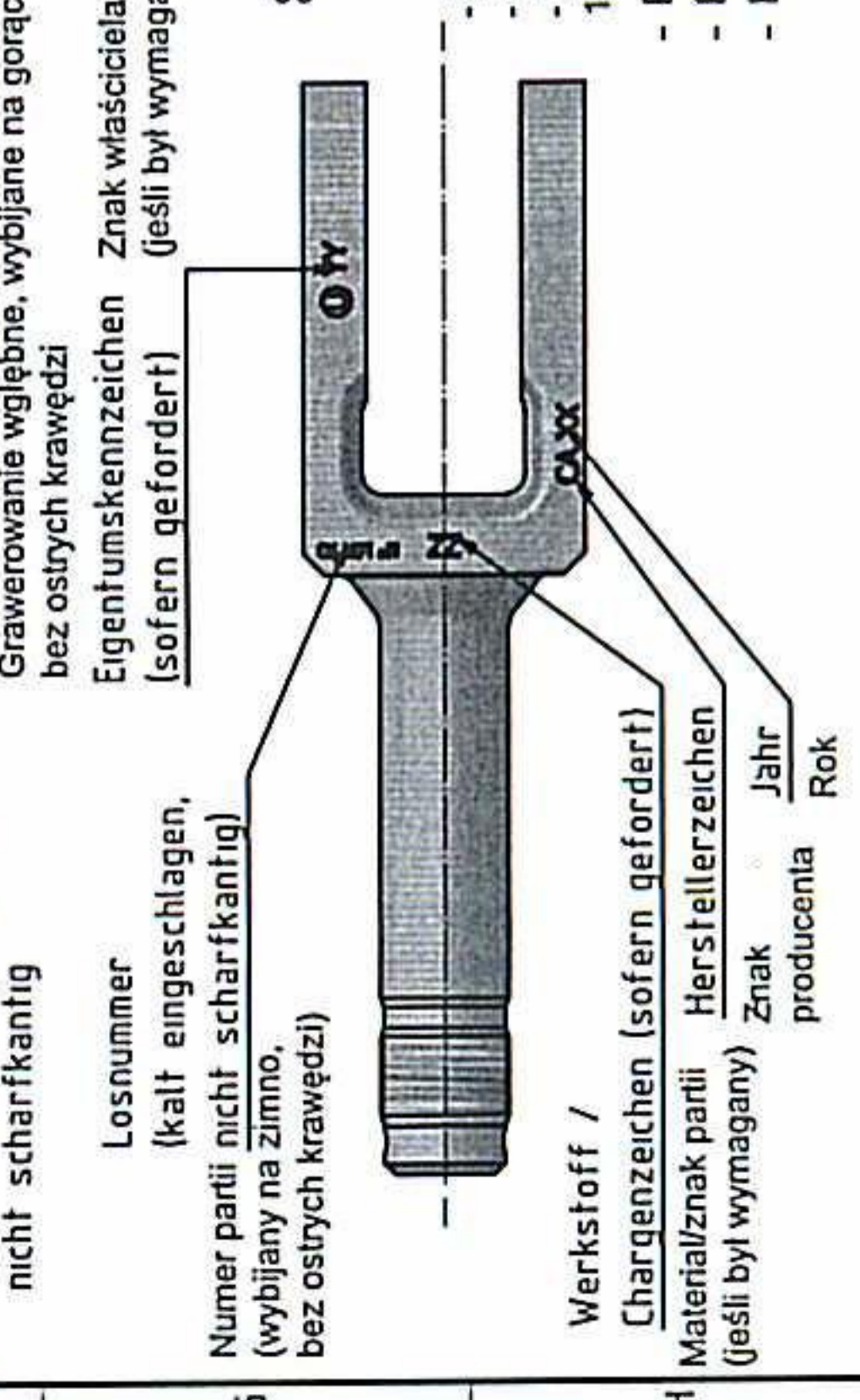
*Zentrierbohrung nach DIN 332-1 zulässig
niezwymlowane promienie R5
unbemalße Radien R5
unbemalße Schragren 5°
Krawędzie ISO 13715
Kanten ISO 13715

*właściwości mechaniczne dla 42CrMo4+QT
*Mechanische Werte für 42CrMo4+QT
Reh > 650 MPa
Rm 900-1100 MPa
A > 12%
I 50-V > 35 J (RT)
266 - 379 HB

1,5 MN

1,5 MN

- Badania zgodne z EN 15566 dla najwyższej siły zrywającej 1,5 MN
- Produkcja zgodnie z EN 15566 i TL03/11
- Znakowanie (jeśli nie jest inaczej wymagane): 1,5 MN (dopusz. 150t lub 1500 kN)
- Prufung nach EN 15566 für Mindestbruchkraft 1,5 MN
- Fertigung entsprechend EN 15566 und TL 03/11
- Kennzeichnungen (sofern nicht anders vereinbart) 1,5 MN (zulässig 150t oder 1500 kN)



Verwendbar für ZE RG 20-1500		Deutsche Bahn DB Hindern		Fremdnummer 2Fwg000 0.05.017.135	
R besond. Kontrolle	03 19 He	Ausgabe	01 02 03 04 05 06	Datum	10-04 11-06 16-06
L Ausgabe	04	Maße ohne Toleranzangabe	ISO 2768 - c		
M Faxen geändert	02 11 Mär Norm	Maßstab	1:2		
N 15 MN Text	10 15 Mär Geschl.	Gewicht			
Q Text bei ...	12 17 He	21 kg			
Oberflächen DN ISO 1302					
EN 10083-3 - 42CrMo4+QT (117225-01) *					
Zugstange 1500kN					
Zeichnungs-Nr				Artikel-Nr	
C191.052.060.013				G99002052	
Blatt				Ers.f.	
1				11	
Ers.f.				Ers.f.	
1				12	

Ширина по рис.С191. 052. 060. 013 с. R, G99002052 или 455.0.233.01.016.
Испытания согласно EN 15566 31 с образцом 1 конструкционного
элемента. Требуется декларация приемке 3.1 согласно PN-EN 10204.
Поставщик отливок, поковок должен posiadaæ ISO 9001 / ISO 16949.
Требуется временная защита, например, антикорит в течение одного
года. Применить защиту резьбы в виде сетки или os3ony.