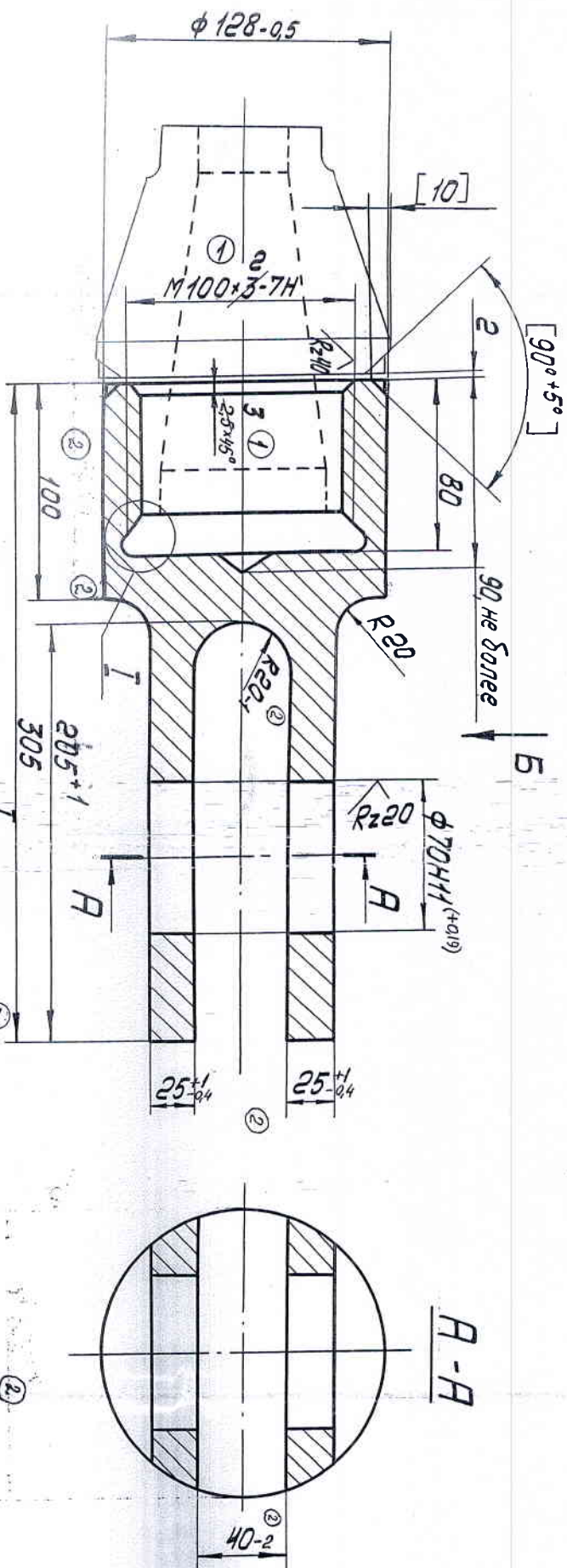


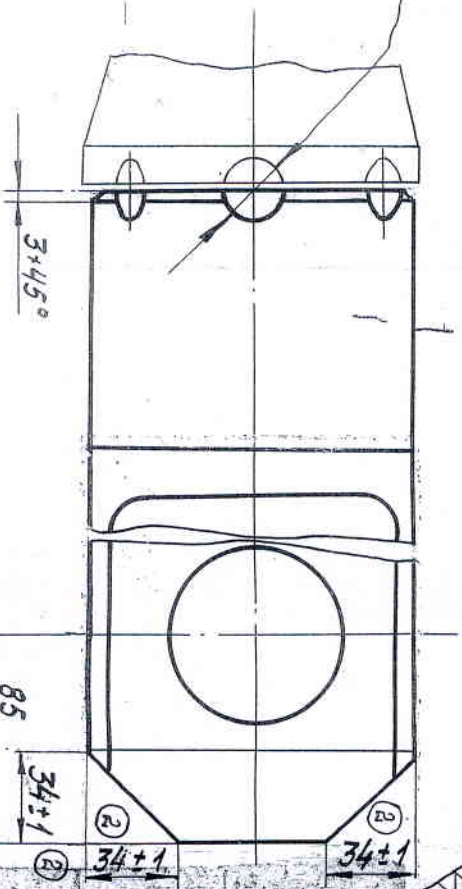
2001021.002.002

R280/11



Инв.№подл. Подп. и дата	Взам.инв.№	Инв.№дubl. Подп. и дата
8001/1146 13.03.85. ДРБ		

5. Зоса Берленуи ф12 Вуд Б



НФ-115 ГОСТ 6465-76 или НФ-133 ГОСТ 926-82 черная Окраска по ВД КМС еу ГОСТ 9032-74, эрполи У1 ГОСТ 9104-70.

1. НВ 174... 217.
2. Обработку по размерам в квалитетных скобках производить совместно с дет. КБ-503Н.12.01.01.
3. Неуказанные пред. откл. размеров: отб. ступи Н14, валов Н14, остальные $\pm \frac{0.14}{2}$
4. *Размер для сборки.
5. Покрытие, кроме резьбой поверхности, эма

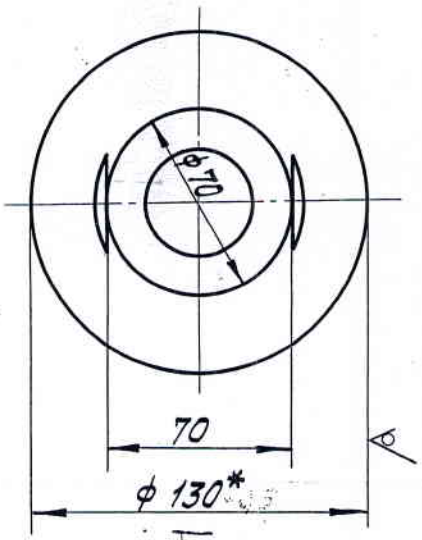
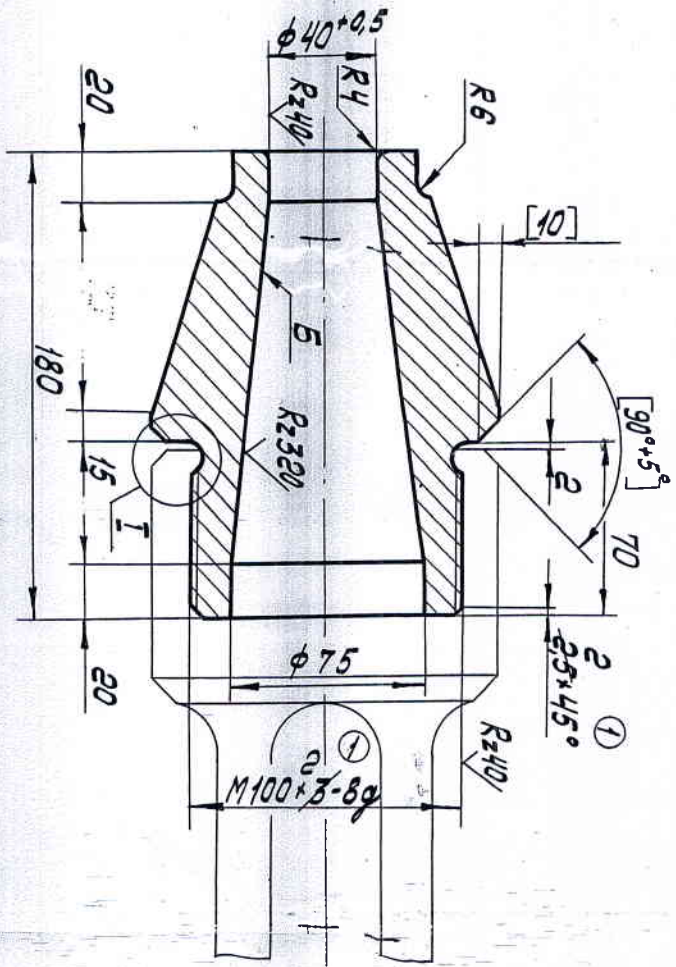
3	0.890	КБ-503Н.12.01.002
2	0.895	КБ-503Н.12.01.001
1	0.898	КБ-503Н.12.01.000
Размер Шунд		
Провер. черт. 1/1		
Т.Кунта 20101001		
Р.К. Гличенко		
Н.Контр. Галайдин		

КБ-503Н.12.01.002		Лист	Масштаб	№
Вулкн		9	1:1	1
В130 ГОСТ 2590-74		Механический		
Круж 45-2-д ГОСТ 1050-74		УКР ЛТ		

1101021R205-9K

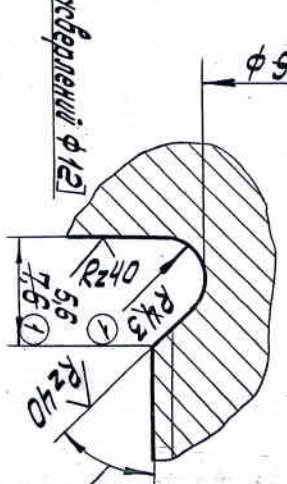
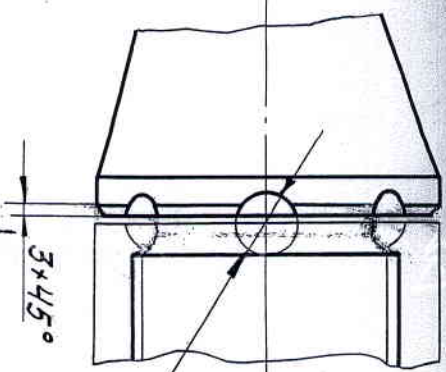
KB-503A.12.01.011

↑ A



Вид А

M 2:1



1. НЗ 174, 217, 218, 219, 220, 221, 222, 223, 224, 225, 226, 227, 228, 229, 230, 231, 232, 233, 234, 235, 236, 237, 238, 239, 240, 241, 242, 243, 244, 245, 246, 247, 248, 249, 250, 251, 252, 253, 254, 255, 256, 257, 258, 259, 260, 261, 262, 263, 264, 265, 266, 267, 268, 269, 270, 271, 272, 273, 274, 275, 276, 277, 278, 279, 280, 281, 282, 283, 284, 285, 286, 287, 288, 289, 290, 291, 292, 293, 294, 295, 296, 297, 298, 299, 300, 301, 302, 303, 304, 305, 306, 307, 308, 309, 310, 311, 312, 313, 314, 315, 316, 317, 318, 319, 320, 321, 322, 323, 324, 325, 326, 327, 328, 329, 330, 331, 332, 333, 334, 335, 336, 337, 338, 339, 340, 341, 342, 343, 344, 345, 346, 347, 348, 349, 350, 351, 352, 353, 354, 355, 356, 357, 358, 359, 360, 361, 362, 363, 364, 365, 366, 367, 368, 369, 370, 371, 372, 373, 374, 375, 376, 377, 378, 379, 380, 381, 382, 383, 384, 385, 386, 387, 388, 389, 390, 391, 392, 393, 394, 395, 396, 397, 398, 399, 400, 401, 402, 403, 404, 405, 406, 407, 408, 409, 410, 411, 412, 413, 414, 415, 416, 417, 418, 419, 420, 421, 422, 423, 424, 425, 426, 427, 428, 429, 430, 431, 432, 433, 434, 435, 436, 437, 438, 439, 440, 441, 442, 443, 444, 445, 446, 447, 448, 449, 450, 451, 452, 453, 454, 455, 456, 457, 458, 459, 460, 461, 462, 463, 464, 465, 466, 467, 468, 469, 470, 471, 472, 473, 474, 475, 476, 477, 478, 479, 480, 481, 482, 483, 484, 485, 486, 487, 488, 489, 490, 491, 492, 493, 494, 495, 496, 497, 498, 499, 500, 501, 502, 503, 504, 505, 506, 507, 508, 509, 510, 511, 512, 513, 514, 515, 516, 517, 518, 519, 520, 521, 522, 523, 524, 525, 526, 527, 528, 529, 530, 531, 532, 533, 534, 535, 536, 537, 538, 539, 540, 541, 542, 543, 544, 545, 546, 547, 548, 549, 550, 551, 552, 553, 554, 555, 556, 557, 558, 559, 560, 561, 562, 563, 564, 565, 566, 567, 568, 569, 570, 571, 572, 573, 574, 575, 576, 577, 578, 579, 580, 581, 582, 583, 584, 585, 586, 587, 588, 589, 590, 591, 592, 593, 594, 595, 596, 597, 598, 599, 600, 601, 602, 603, 604, 605, 606, 607, 608, 609, 610, 611, 612, 613, 614, 615, 616, 617, 618, 619, 620, 621, 622, 623, 624, 625, 626, 627, 628, 629, 630, 631, 632, 633, 634, 635, 636, 637, 638, 639, 640, 641, 642, 643, 644, 645, 646, 647, 648, 649, 650, 651, 652, 653, 654, 655, 656, 657, 658, 659, 660, 661, 662, 663, 664, 665, 666, 667, 668, 669, 670, 671, 672, 673, 674, 675, 676, 677, 678, 679, 680, 681, 682, 683, 684, 685, 686, 687, 688, 689, 690, 691, 692, 693, 694, 695, 696, 697, 698, 699, 700, 701, 702, 703, 704, 705, 706, 707, 708, 709, 710, 711, 712, 713, 714, 715, 716, 717, 718, 719, 720, 721, 722, 723, 724, 725, 726, 727, 728, 729, 730, 731, 732, 733, 734, 735, 736, 737, 738, 739, 740, 741, 742, 743, 744, 745, 746, 747, 748, 749, 750, 751, 752, 753, 754, 755, 756, 757, 758, 759, 760, 761, 762, 763, 764, 765, 766, 767, 768, 769, 770, 771, 772, 773, 774, 775, 776, 777, 778, 779, 780, 781, 782, 783, 784, 785, 786, 787, 788, 789, 790, 791, 792, 793, 794, 795, 796, 797, 798, 799, 800, 801, 802, 803, 804, 805, 806, 807, 808, 809, 810, 811, 812, 813, 814, 815, 816, 817, 818, 819, 820, 821, 822, 823, 824, 825, 826, 827, 828, 829, 830, 831, 832, 833, 834, 835, 836, 837, 838, 839, 840, 841, 842, 843, 844, 845, 846, 847, 848, 849, 850, 851, 852, 853, 854, 855, 856, 857, 858, 859, 860, 861, 862, 863, 864, 865, 866, 867, 868, 869, 870, 871, 872, 873, 874, 875, 876, 877, 878, 879, 880, 881, 882, 883, 884, 885, 886, 887, 888, 889, 890, 891, 892, 893, 894, 895, 896, 897, 898, 899, 900, 901, 902, 903, 904, 905, 906, 907, 908, 909, 910, 911, 912, 913, 914, 915, 916, 917, 918, 919, 920, 921, 922, 923, 924, 925, 926, 927, 928, 929, 930, 931, 932, 933, 934, 935, 936, 937, 938, 939, 940, 941, 942, 943, 944, 945, 946, 947, 948, 949, 950, 951, 952, 953, 954, 955, 956, 957, 958, 959, 960, 961, 962, 963, 964, 965, 966, 967, 968, 969, 970, 971, 972, 973, 974, 975, 976, 977, 978, 979, 980, 981, 982, 983, 984, 985, 986, 987, 988, 989, 990, 991, 992, 993, 994, 995, 996, 997, 998, 999, 1000.
2. Обработать по размерам в квадратные скобки обработать совместно с сопрягаемой деталью.
3. Неукрепленные пред. откл. размер: отверстий НЧ, балоб, НЧ, остальных ± 0,1.
4. Не подверженности Б обеспечить шероховатость для надежного сцепления при заливке концы концы.
5. *Размер для сборки

KB-503A.12.01.011

Втулка

№	Исполн.	Провер.	Датум	Лист	Всего
1	И.И.И.	И.И.И.	12.01.011	1	1
2	И.И.И.	И.И.И.			
3	И.И.И.	И.И.И.			
4	И.И.И.	И.И.И.			
5	И.И.И.	И.И.И.			
6	И.И.И.	И.И.И.			
7	И.И.И.	И.И.И.			
8	И.И.И.	И.И.И.			
9	И.И.И.	И.И.И.			
10	И.И.И.	И.И.И.			
11	И.И.И.	И.И.И.			
12	И.И.И.	И.И.И.			
13	И.И.И.	И.И.И.			
14	И.И.И.	И.И.И.			
15	И.И.И.	И.И.И.			
16	И.И.И.	И.И.И.			
17	И.И.И.	И.И.И.			
18	И.И.И.	И.И.И.			
19	И.И.И.	И.И.И.			
20	И.И.И.	И.И.И.			
21	И.И.И.	И.И.И.			
22	И.И.И.	И.И.И.			
23	И.И.И.	И.И.И.			
24	И.И.И.	И.И.И.			
25	И.И.И.	И.И.И.			
26	И.И.И.	И.И.И.			
27	И.И.И.	И.И.И.			
28	И.И.И.	И.И.И.			
29	И.И.И.	И.И.И.			
30	И.И.И.	И.И.И.			
31	И.И.И.	И.И.И.			
32	И.И.И.	И.И.И.			
33	И.И.И.	И.И.И.			
34	И.И.И.	И.И.И.			
35	И.И.И.	И.И.И.			
36	И.И.И.	И.И.И.			
37	И.И.И.	И.И.И.			
38	И.И.И.	И.И.И.			
39	И.И.И.	И.И.И.			
40	И.И.И.	И.И.И.			
41	И.И.И.	И.И.И.			
42	И.И.И.	И.И.И.			
43	И.И.И.	И.И.И.			
44	И.И.И.	И.И.И.			
45	И.И.И.	И.И.И.			
46	И.И.И.	И.И.И.			
47	И.И.И.	И.И.И.			
48	И.И.И.	И.И.И.			
49	И.И.И.	И.И.И.			
50	И.И.И.	И.И.И.			
51	И.И.И.	И.И.И.			
52	И.И.И.	И.И.И.			
53	И.И.И.	И.И.И.			
54	И.И.И.	И.И.И.			
55	И.И.И.	И.И.И.			
56	И.И.И.	И.И.И.			
57	И.И.И.	И.И.И.			
58	И.И.И.	И.И.И.			
59	И.И.И.	И.И.И.			
60	И.И.И.	И.И.И.			
61	И.И.И.	И.И.И.			
62	И.И.И.	И.И.И.			
63	И.И.И.	И.И.И.			
64	И.И.И.	И.И.И.			
65	И.И.И.	И.И.И.			
66	И.И.И.	И.И.И.			
67	И.И.И.	И.И.И.			
68	И.И.И.	И.И.И.			
69	И.И.И.	И.И.И.			
70	И.И.И.	И.И.И.			
71	И.И.И.	И.И.И.			
72	И.И.И.	И.И.И.			
73	И.И.И.	И.И.И.			
74	И.И.И.	И.И.И.			
75	И.И.И.	И.И.И.			
76	И.И.И.	И.И.И.			
77	И.И.И.	И.И.И.			
78	И.И.И.	И.И.И.			
79	И.И.И.	И.И.И.			
80	И.И.И.	И.И.И.			
81	И.И.И.	И.И.И.			
82	И.И.И.	И.И.И.			
83	И.И.И.	И.И.И.			
84	И.И.И.	И.И.И.			
85	И.И.И.	И.И.И.			
86	И.И.И.	И.И.И.			
87	И.И.И.	И.И.И.			
88	И.И.И.	И.И.И.			
89	И.И.И.	И.И.И.			
90	И.И.И.	И.И.И.			
91	И.И.И.	И.И.И.			
92	И.И.И.	И.И.И.			
93	И.И.И.	И.И.И.			
94	И.И.И.	И.И.И.			
95	И.И.И.	И.И.И.			
96	И.И.И.	И.И.И.			
97	И.И.И.	И.И.И.			
98	И.И.И.	И.И.И.			
99	И.И.И.	И.И.И.			
100	И.И.И.	И.И.И.			

№ подл. подл. и дата. Взам. инв. №. Инв. № дубл. подл. и дата.

001/149 13.03.85

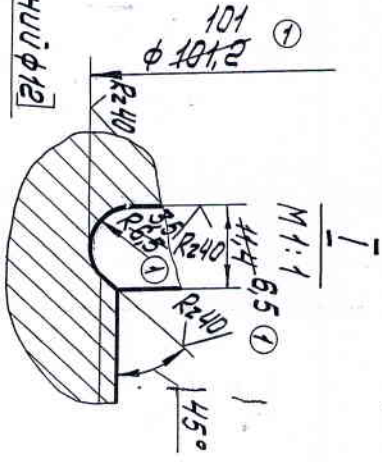
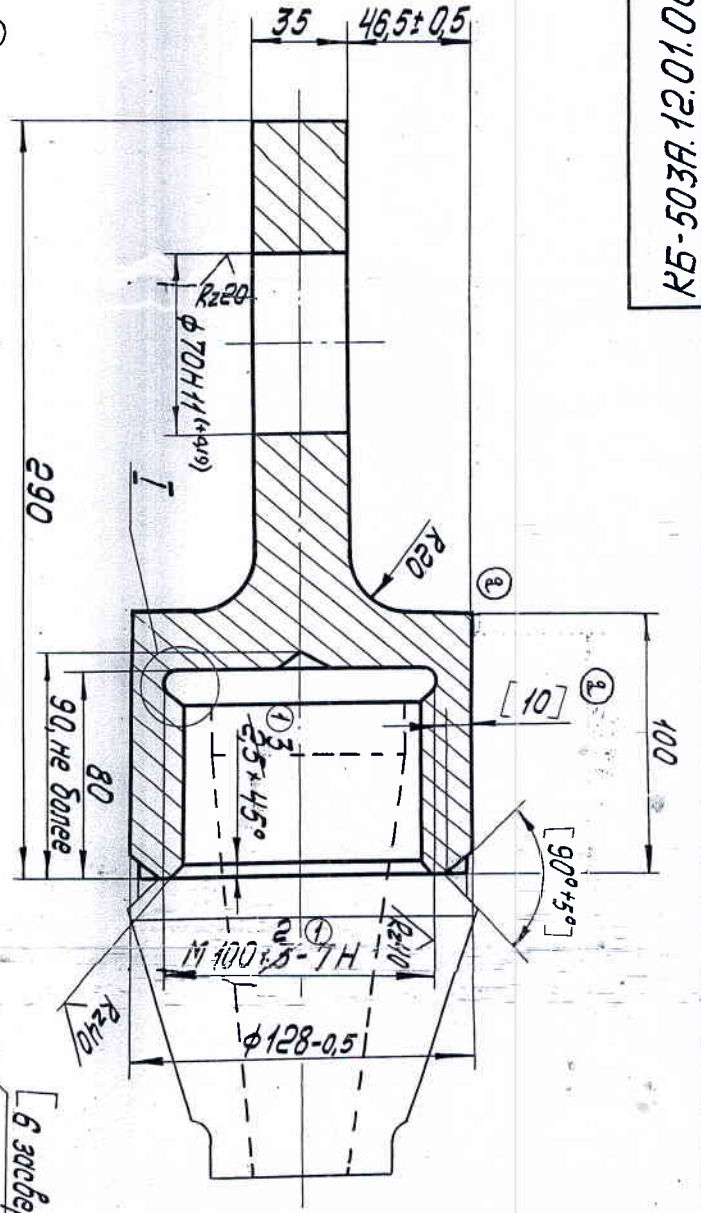
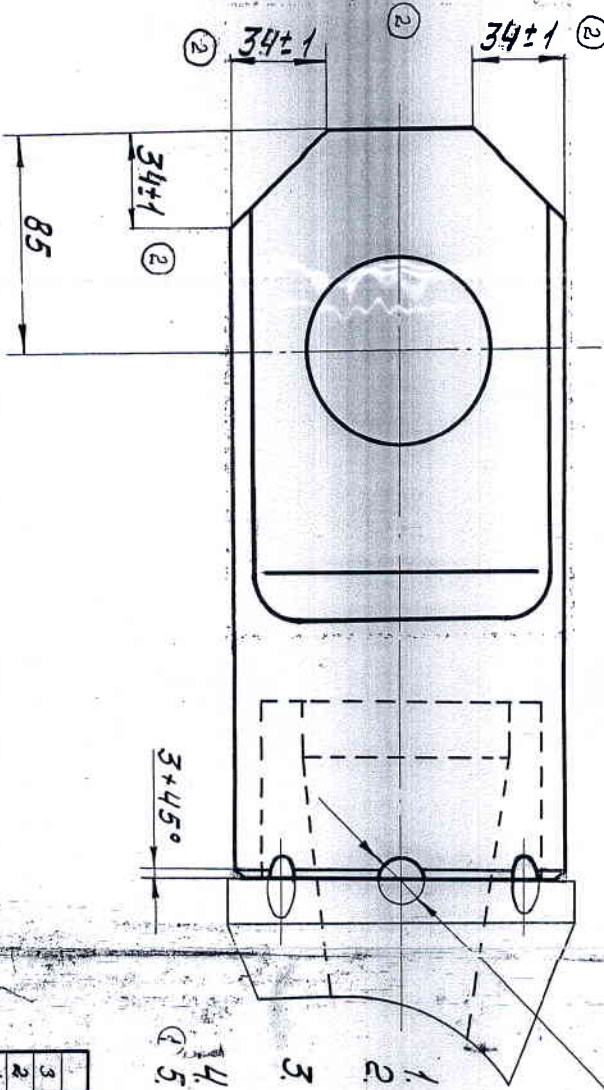
Rz80 (V)

100.10.1. 12.01.001

КБ-503А.12.01.001

ИИ.№:подп.	Подп. и дата	Вздм.ИИ.№:	ИИ.№:дубл.	Подп. и дата
8001/1145	15.03.85			

по III классу ГОСТ 9.032-74, группа У1 ГОСТ 9104-70



1. НВ 174... 217.
2. Обработку по размерам в квадратные скобки производить совместно с дет. КБ-503А.12.01.011.
3. Неукрепленные перед. откл. размер: 0,114 отберстий Н14, выгод Н14, остальные ± 2.
4. * Размер для сборки.
5. Покрытие, кроме резьбовой поверхности, эмаль ПФ-115 ГОСТ 6465-76 или ПФ-133 ГОСТ 926-82 черная. Окраска

3	0890	ИИ.№:подп.	Подп. и дата
2	УЗБ.0485	Вздм.ИИ.№:	ИИ.№:дубл.
1	УЗБ.0458	ИИ.№:подп.	Подп. и дата
Разр.	Шукина	ИИ.№:подп.	Подп. и дата
Директор	Чертов	ИИ.№:подп.	Подп. и дата
Тех. директор	Ткаченко	ИИ.№:подп.	Подп. и дата
Р.ЭК	Пиченко	ИИ.№:подп.	Подп. и дата
Н.Контр.	Головко	ИИ.№:подп.	Подп. и дата

КБ-503А.12.01.001			
Прошина			
Круж	В130 ГОСТ 2590-74	Лист	Листов 1
45-2-1001050-74	Механический завод	88	88
	ДРР ЛГУ		

Rz80