

ТР.20.03.003

√ Ra 6,3 (√)

Перв. примен
ТР.20.00.000

Справ. №

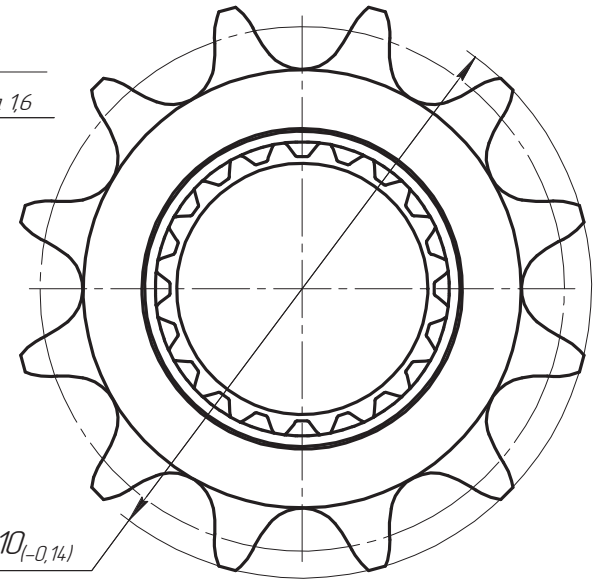
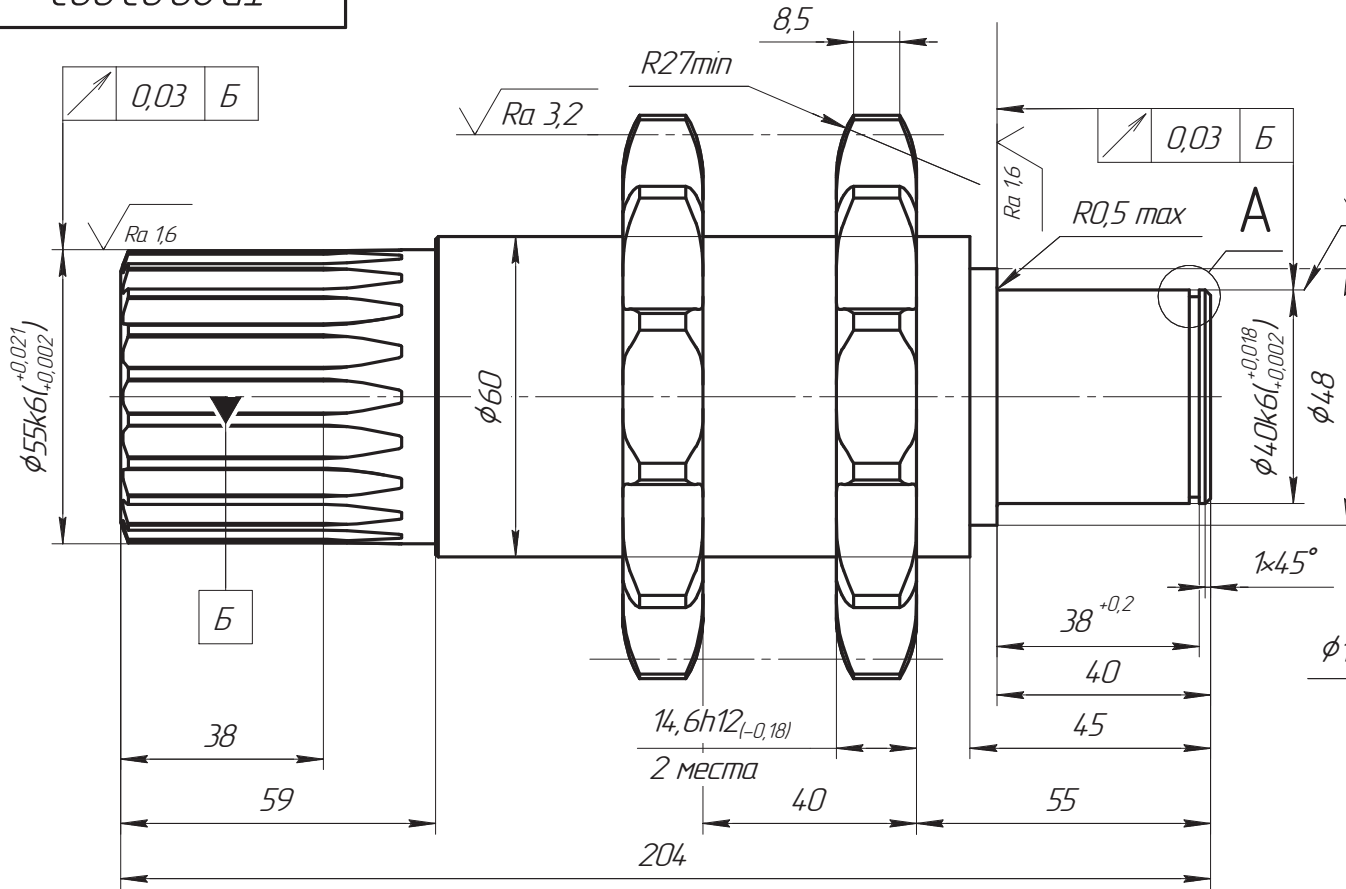
Подп. и дата

Инд. № дубл.

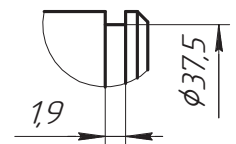
Взам. инд. №

Подп. и дата

Инд. № подл.



A(2:1)



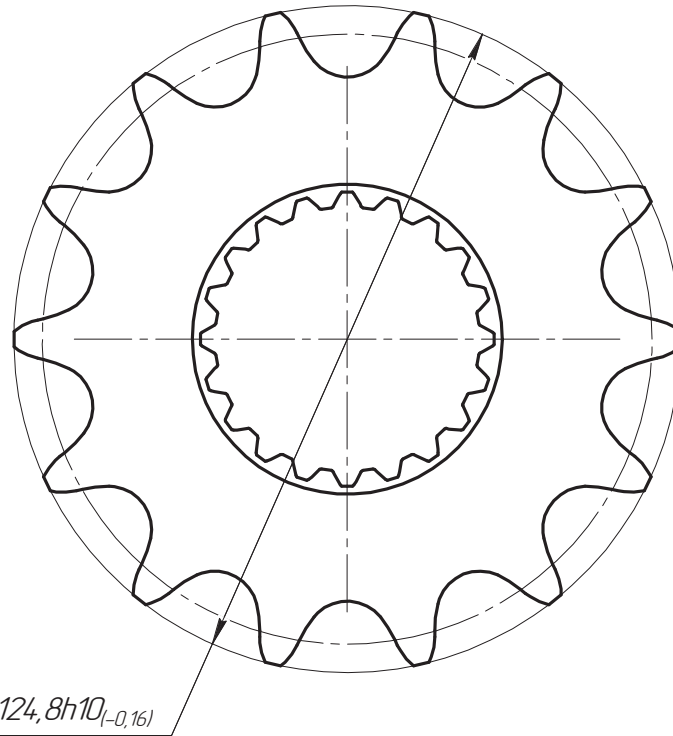
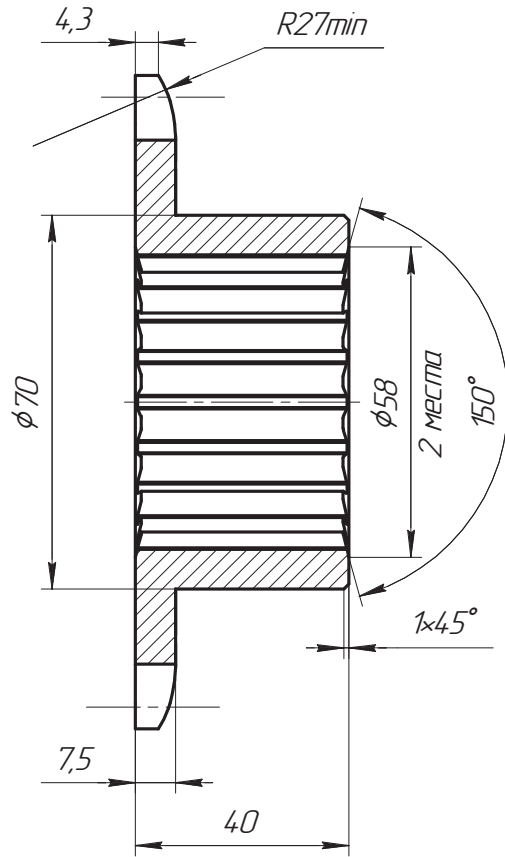
Условное обозначение шлицев	55x3x8k ГОСТ 6033-80	Число зубьев	z	12		
Модуль	m	3	Сопрягаемая цель	Обозначение	ПР-25,4-60	
Число зубьев	z	17		Шаг	ГОСТ 13568-97	
Длина общей нормали	W	23,129 ^{+0,004} _{-0,027}		Диаметр ролика	t	25,4
Номинальная делительная окружная толщина зуба вала	s	5,117 ^{+0,005} _{-0,031}	Профиль зуба по ГОСТ 591-69		-	Без смещения
Допуск на погрешность направления зуба	F _β	0,034	Класс точности по ГОСТ 591-69		-	A
Радиальное биение зубчатого венца	F _r	0,028	Диаметр окружности впадин	D _i	82,079	
Делительный диаметр	d	51	Допуск на разность шагов	δ _i	0,032	
			Радиальное биение окружности впадин	E ₀	0,08	
			Торцовое биение зубчатого венца	-	0,08	
			Диаметр делительной окружности	D _i	98,138	
			Сопрягаемая цель	Ширина внутренней пластины	h	24,2
				Расстояние между внутренними пластинами	B _{вн}	15,88

- 1 42 ... 47 HRC.
- 2 H14, h14, ± 1/2.
- 3 Покрытие: Хим. Окс. прм.

ТР.20.03.003			
Изм./Лист	№ докум.	Подп.	Дата
Разраб.	Шайхразнов		
Пров.			
Т.контр.			
Н.контр.			
Утв.			
Вал-звезда		Лист	Масса
Сталь 40X ГОСТ 4543-71		Листов	Масштаб
		1	4,58
		1	1:1

ТР.20.03.004

√ Ra 3,2



Число зубьев	z	14
Сопрягаемая цепь	Обозначение	ГР-25,4-60 ГОСТ 13568-97
	Шаг	t 25,4
	Диаметр ролика	d 15,88
Профиль зуба по ГОСТ 591-69	-	Без смещения
Класс точности по ГОСТ 591-69	-	A
Диаметр окружности впадин	D _i	98,087
Допуск на разность шагов	δ _i	0,04
Радиальное биение окружности впадин	E ₀	0,1
Торцовое биение зубчатого венца	-	0,1
Диаметр делительной окружности	D _d	114,147
Сопрягаемая цепь	Ширина внутренней пластины	h 24,2
	Расстояние между внутренними пластинами	B _{вн} 15,88

Условное обозначение шлицев	55x3x7H ГОСТ 6033-80	
Модуль	m	3
Число зубьев	z	17
Длина общей нормали	W	23,129 ^{+0,035} _{-0,013}
Номинальная делительная окружная ширина впадины втулки	s	5,117 ^{+0,04} _{-0,015}
Допуск на погрешность направления зуба	F _β	0,027
Радиальное биение зубчатого венца	F _r	0,02
Делительный диаметр	d	51

1 42 ... 47 HRC.
 2 H14, h14, ± $\frac{IT14}{2}$.
 3 Покрытие: Хим. Окс. прм.

					ТР.20.03.004			
Изм.	Лист	№ докум.	Подп.	Дата	Звезда муфты	Лист	Масса	Масштаб
Разраб.	Шайхразнов						0,84	1:1
Пров.						Лист	Листов	1
Т.контр.								
Н.контр.					Сталь 40X ГОСТ 4543-71			
Утв.								

Перв. примен.
ТР.20.00.000

Справ. №

Подп. и дата

Инв. № дубл.

Взам. инв. №

Подп. и дата

Инв. № подл.